

# Cynllun Gweithredu LGBTQ+

Ymgynghoriad ar gyfer pobl ifanc



Llywodraeth Cymru  
Welsh Government



# Helô

Mae Llywodraeth Cymru eisiau i Gymru fod yn genedl **LGBTQ+** gyfeillgar.

Rydyn ni eisiau i Gymru fod yn rhywle lle mae pawb yn teimlo'n ddiogel, pawb yn gallu bod yn nhw eu hunain, a phawb yn gallu bod yn iach ac yn hapus.

Rydyn ni wedi ysgrifennu **Cynllun Gweithredu LGBTQ+** ar gyfer Cymru ac rydyn ni eisiau gwybod beth ydy'ch barn chi.

## Cyfraith y DU

Rydyn ni eisiau gwneud cymaint â phosibl i helpu pobl LGBTQ+ i gael eu hawliau ac i gael eu trin yn deg. Yng Nghymru, mae'r pŵer gennyn ni i newid y gyfraith mewn rhai meysydd, ond mae'n rhaid mai Llywodraeth y DU sy'n gwneud cyfreithiau eraill.

# L

(Lesbian)  
Lesbiaidd

# G

(Gay)  
Hoyw

# B

(Bisexual)  
Deurywiol

# T

Transgender  
Trawsrywiol

# Q

Queer/Questioning  
Cwiar/Cwestiynu

# +

Hunaniaethau  
rhywiol eraill



## Y cynllun

Fe fydd y cynllun yma'n helpu:

- i wella bywydau pobl LGBTQ+
- i herio camwahaniaethu
- i greu cymdeithas lle mae'n ddiogel i bobl LGBTQ+ fyw a bod yn nhw eu hunain.

## Cynnwys pobl yn y cynllun

Rydyn ni eisiau i'r cynllun yma weithio a gwella bywydau. Felly fe fuon ni'n gweithio gyda Stonewall Cymru a sefydliadau LGBTQ+ eraill ac yn cynnwys pobl a chymunedau LGBTQ+ o ledled Cymru.

Gwnaeth mwy na **600** o bobl gymryd rhan.

Gwnaethon ni hefyd sefydlu:

- Grŵp Cyfeirio Allanol LGBTQ+ i roi cyngor inni ac i'n helpu ni i feddwl am y materion pwysig sy'n effeithio ar bobl LGBTQ+.
- Panel Arbenigol LGBTQ+ Annibynnol i roi cyngor inni, i'n helpu ni i wella cydraddoldeb LGBTQ+ yng Nghymru ac i ysgrifennu'r cynllun.

Rydyn ni'n gwybod bod rhai pethau wedi gwella i bobl LGBTQ+, ond mae llawer ohonyn nhw'n dal i wynebu rhwystrau.

Mae rhai pobl LGBTQ+ yn wynebu camwahaniaethu am fod yn LGBTQ+ a hefyd oherwydd eu hoedran, eu hil, eu crefydd neu eu hanabledd. Mae hyn yn gwneud eu bywydau yn fwy anodd fyth.

Rydyn ni eisiau gwneud yn siŵr bod y bobl LGBTQ+ i gyd yn cael eu hawliau a'u bod nhw'n ddiogel, pwy bynnag ydyn nhw.

**i** **Camwahaniaethu** – pan mae rhywun yn cael ei drin yn wahanol oherwydd pwy ydyw.

**Hawliau** – Mae gan bawb hawliau, pwy bynnag ydyn nhw, lle bynnag maen nhw'n byw neu beth bynnag maen nhw'n ei gredu.

Mae **Deddf Hawliau Dynol 1998** yn manylu ar yr hawliau sydd gan oedolion.

Mae **Confensiwn y Cenhedloedd Unedig ar Hawliau'r Plentyn (CCUHP)** yn manylu ar hawliau plant a phobl ifanc.



Mae gan y cynllun **6 nod** i:

Wneud cydraddoldeb a hawliau dynol ar gyfer pobl LGBTQ+ yn gryfach.



Sicrhau bod hawliau pobl LGBTQ+ yn cael eu parchu ar draws pob un o adrannau'r Llywodraeth, awdurdodau lleol a gwasanaethau.



Herio rhagdybiaethau pan fydd gwasanaethau'n dynodi pobl neu'n casglu gwybodaeth am LGBTQ+ fel eu bod nhw'n gallu cynllunio ac adeiladu gwasanaethau'n well.



Casglu gwybodaeth yn well fel ei bod hi'n bosibl ei defnyddio i stopio camwahaniaethu ac anghydraddoldebau mewn gwasanaethau.



Helpu gwasanaethau a'u staff i ddeall a chefnogi anghenion LGBTQ+ yn well.



Gwneud y Panel Arbenigol Annibynnol yn un parhaol fel ei fod yn gallu gwirio bod y cynllun yn gweithio a'i ddiweddarau os oes angen.



## Y Cynllun Gweithredu

### Hawliau Dynol

Dylai hawliau pobl LGBTQ+ gael eu parchu. Dydyn ni ddim eisiau i neb gael eu brifo, eu bwlio neu eu trin yn gas oherwydd pwy ydyn nhw.

### Camau i'w cymryd

Fe fyddwn ni:

- yn parhau i hybu ac amddiffyn hawliau pobl draws ac anneuaid
- yn newid cyfreithiau a pholisiau lle y gallwn ni, fel bod pobl anneuaid yn cael eu cydnabod
- yn edrych ar symud y Ddeddf Cydnabod Rhywedd i fod yn rhan o Gyfraith Cymru a chefnogi ein cymuned pobl Draws
- yn gwahardd therapi trosi LGBTQ+
- yn edrych ar ffyrdd i roi diwedd ar ofyn am wybodaeth fel enw, oedran neu rywedd pan nad oes ei hangen
- yn codi ymwybyddiaeth o hawliau dynol mewn cymunedau LGBTQ+.

**i Therapi Trosi** — Mae rhai grwpiau o'r farn ei bod hi'n bosibl 'iachau' rhywun o fod yn LGBTQ+ ac yn cynnig therapi.



### Diogelwch

Mae llawer o bethau wedi gwella yng Nghymru ond mae rhai pobl LGBTQ+ yn dal i deimlo'n anniogel. Mae yna fwy o droseddau casineb. Mae angen i hyn ddod i ben.

### Camau i'w cymryd

Fe fyddwn ni:

- yn gweithio gyda'r heddlu i edrych ar ffyrdd i feithrin perthnasoedd cryf, mewn cymunedau lle mae pobl yn ymddiried yn ei gilydd
- yn gweithio gyda'r Heddlu i ddod o hyd i ffyrdd i gefnogi pobl LGBTQ+ yn well fel eu bod nhw'n teimlo'n hyderus i riportio troseddau casineb
- yn gweithio gyda'r cyfryngau cymdeithasol a chwmnïau technoleg i atal gwybodaeth ffug rhag cael ei lledaenu a lleihau troseddau casineb
- yn cysylltu â'r cymunedau LGBTQ+, anabl a Phobl Dduon, Asiaidd a Lleidiafrifoedd Ethnig i gael gwybod pa broblemau y maen nhw'n eu hwynebu. Bydd hyn yn helpu'r Heddlu i ddeall troseddau casineb yn well ac i wella sut maen nhw'n gweithio
- yn gweithio gyda'r gymuned LGBTQ+ i gael gwybod pam dydy pobl ddim yn riportio trais yn erbyn menywod, cam-drin domestig a thrais rhywiol (VAWDASV). Yna, defnyddio'r wybodaeth yma i godi ymwybyddiaeth a dod o hyd i ffyrdd i gefnogi pobl er mwyn iddyn nhw riportio'r math yma o drosedd.

## Cartrefi a chymunedau

Mae pobl LGBTQ+ o wahanol gefndiroedd, crefyddau a diwylliannau yn byw yng Nghymru. Fe ddylen nhw allu byw mewn unrhyw gymuned a theimlo'u bod nhw'n perthyn.

### ➔ Camau i'w cymryd

Fe fyddwn ni:

- yn cefnogi grwpiau cymunedol a sefydliadau LGBTQ+ fel bod pobl yn cael cefnogaeth o'r un safon gan wasanaethau pa bynnag ran o Gymru maen nhw'n byw ynddi, gan gynnwys gwasanaethau yn Gymraeg
- yn gweithio gydag awdurdodau lleol i ddod o hyd i ffyrdd i ariannu gwasanaethau cymorth ieuencid LGBTQ+
- yn gweithio gyda gwasanaethau a sefydliadau i ddod o hyd i gyllid tymor hir i gefnogi pobl ifanc LGBTQ+, yn enwedig mewn ardaloedd gwledig
- yn cefnogi digwyddiadau LGBTQ+ a'u defnyddio nhw i godi ymwybyddiaeth o hawliau dynol a pharch
- yn hybu pobl LGBTQ+ fel modelau rôl positif
- yn gweithio gyda chymunedau, grwpiau a phobl LGBTQ+ fel eu bod nhw'n chwarae rhan fwy mewn Diwylliant a Chwaraeon. Mae hyn yn cynnwys:
  - » cael mwy ohonyn nhw â chynrychiolaeth ar Fyrddau
  - » cynyddu cyfleoedd mewn gyrfaoedd, prentisiaethau a gwirfoddoli
  - » dathlu a rhannu straeon a hanesion LGBTQ+
  - » rhannu arfer da fel bod pobl LGBTQ+ yn teimlo'n ddiogel a bod croeso iddyn nhw
- edrych ar ffyrdd i weithio gyda grwpiau ffydd i fod yn fwy agored i bobl LGBTQ+
- cael mwy o bobl LGBTQ+ ar fforymau
- gwneud yn siŵr bod gwasanaethau digartrefedd yn diwallu anghenion pobl LGBTQ+
- gweithio gyda Llywodraeth y DU i wella sut y mae pobl LGBTQ+ sy'n hawlio lloches yn cael eu dynodi
- gweithio gyda Llywodraeth y DU i ddatblygu eiddo i geiswyr lloches LGBTQ+ yn unig yng Nghymru
- gwneud yn siŵr bod ffoaduriaid LGBTQ+ a phobl sy'n ceisio lloches yn cael cymorth iechyd meddwl.





Mae rhai pobl LGBTQ+ yn ei chael hi'n anodd cael cymorth oddi wrth y gwasanaethau iechyd a gofal cymdeithasol. Dywedodd rhai doedden nhw ddim yn teimlo'n ddiogel neu eu bod nhw'n ofni siarad am eu hanghenion. Roedd hyn yn cynnwys pobl anabl LGBTQ+ a phobl hŷn LGBTQ+ mewn cartrefi gofal.

## ➔ Camau i'w cymryd

Fe fyddwn ni:

- yn targedu gwasanaethau iechyd tuag at bobl LGBTQ+ sydd mewn risg
- yn parhau i wneud yn siŵr bod pobl LGBTQ+ yn cael gwasanaethau mamolaeth a ffrwythlondeb
- yn gweithio gyda GIG Cymru, Gofal Cymdeithasol Cymru a gwasanaethau i wneud yn siŵr bod staff yn cael yr hyfforddiant iawn ar gyfer cefnogi pobl LGBTQ+
- yn gwirio codau ymarfer a chanllawiau fel eu bod nhw'n cynnwys anghenion yr holl bobl LGBTQ+
- yn gwneud yn siŵr bod adolygiadau o'r gwasanaethau iechyd meddwl yn y dyfodol yn gwirio sut y maen nhw'n cefnogi pobl LGBTQ+, gan gynnwys pobl ifanc
- yn cyflawni ein Cynllun Gweithredu newydd ar HIV ac Iechyd Rhywiol
- yn cefnogi symud tuag at apwyntiadau iechyd rhywiol ar-lein neu dros y ffôn ar gyfer pobl os mai dyna maen nhw ei eisiau
- yn adolygu'r Llwybr Hunaniaeth Rhywedd i blant a phobl ifanc yng Nghymru
- yn parhau i ddatblygu Gwasanaeth Rhywedd Cymru
- yn gweithio gyda GIG Cymru a chymunedau traws i hybu gwasanaethau gofal iechyd fel bod mwy o bobl draws yn teimlo'n ddiogel i'w defnyddio nhw.



Mae ysgolion a cholegau yn lleoedd da i feithrin parch a dealltwriaeth. Ond mae llawer o athrawon a phobl LGBTQ+ wedi dweud dydy rhywioldeb a rhywedd ddim yn cael eu trafod ddigon. Mae'r cwricwlwm newydd yng Nghymru'n rhoi cyfle inni newid hyn.

## ➔ Camau i'w cymryd

Fe fyddwn ni:

- yn buddsoddi mewn hyfforddiant ar ddylunio cwricwlwm sy'n cynnwys LGBTQ+
- yn gwneud yn siŵr bod hyfforddiant yn helpu athrawon a gweithwyr proffesiynol i gefnogi pobl ifanc LGBTQ+ ac i atal bwlio
- yn helpu teuluoedd pobl ifanc LGBTQ+, trwy 'Magu plant. Rhowch amser iddo'
- yn rhoi canllawiau traws newydd i ysgolion ac awdurdodau lleol
- yn gweithio gyda cholegau a phrifysgolion i wneud yn siŵr bod pobl LGBTQ+ yn teimlo'n ddiogel a bod croeso iddyn nhw yno
- yn edrych ar sut y gallwn ni dargedu arian ymchwil i ddysgu mwy am fywyd pobl LGBTQ+ yng Nghymru.

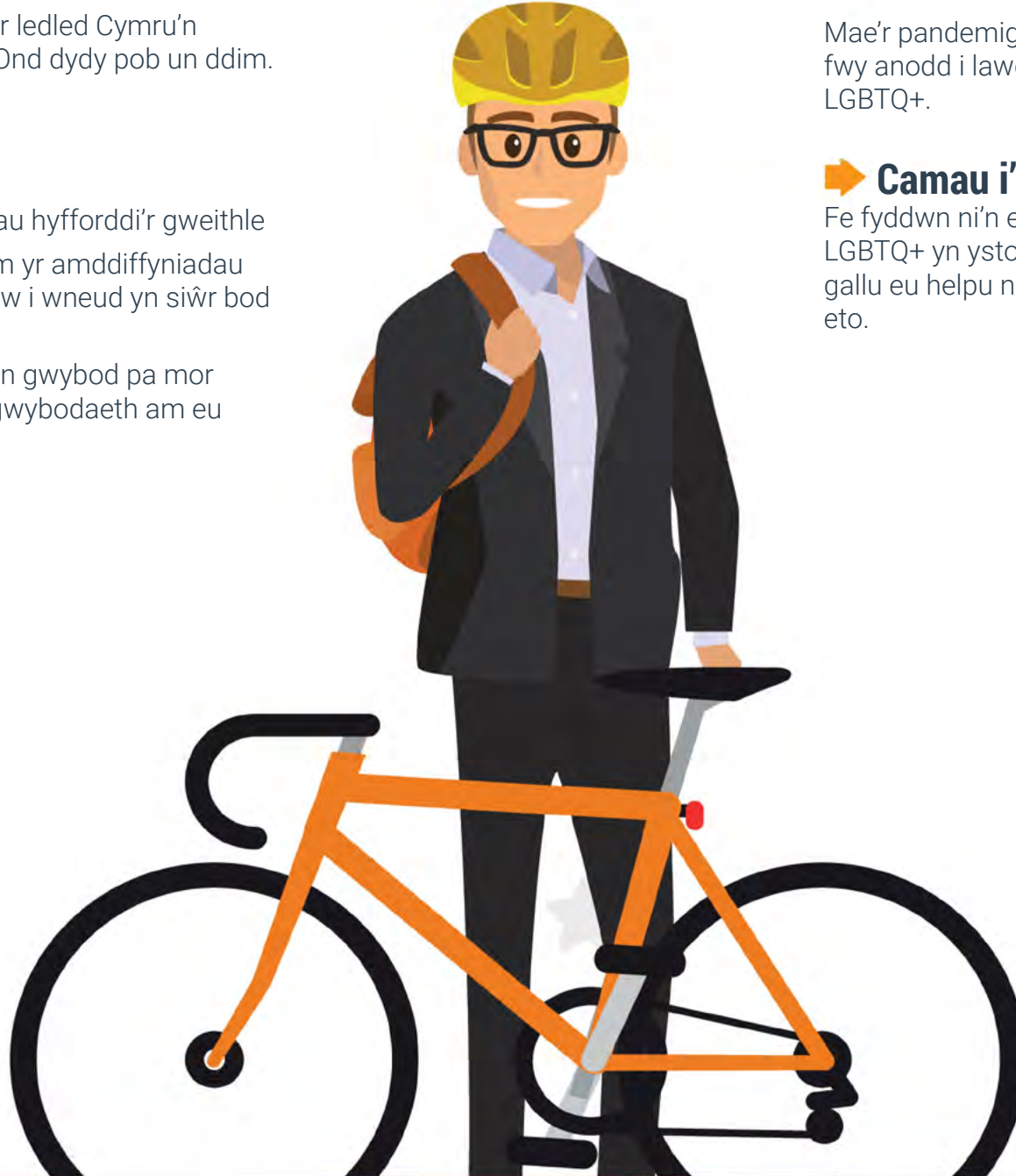
## Y Gweithle

Mae llawer o weithleoedd a chyflogwyr ledled Cymru'n ddiogel ac yn gyfartal i bobl LGBTQ+. Ond dydy pob un ddim.

### ➔ Camau i'w cymryd

Fe fyddwn ni:

- yn datblygu un dull o drin adnoddau hyfforddi'r gweithle
- yn rhoi gwybodaeth i gyflogwyr am yr amddiffyniadau a'r cyfrifoldebau sydd ganddyn nhw i wneud yn siŵr bod pobl draws yn cael eu hawliau
- yn gwneud yn siŵr bod busnesau'n gwybod pa mor bwysig ydy eu bod nhw'n casglu gwybodaeth am eu gweithlu.



## Pandemig Covid-19

Mae'r pandemig wedi gwneud bywyd yn fwy anodd i lawer o bobl, gan gynnwys pobl LGBTQ+.

### ➔ Camau i'w cymryd

Fe fyddwn ni'n edrych ar brofiadau pobl LGBTQ+ yn ystod y cyfnod clo fel ein bod ni'n gallu eu helpu nhw i gael eu traed dany'n nhw eto.



## Diolch am ddarllen hwn

Rydyn ni eisiau gwybod beth ydy'ch barn chi ar hyn.

Gallwch chi naill ai ateb y cwestiynau hyn yma



neu ewch i'r arolwg ar-lein.

**Arolwga**

[llyw.cymru/cynllun-gweithredu-lhdtc](https://llyw.cymru/cynllun-gweithredu-lhdtc)

?

Ydych chi'n meddwl y bydd y cynllun gweithredu yma'n gwneud pethau'n fwy cyfartal i bobl LGBTQ+?

Ydw

Nac ydw

Ddim yn siŵr

Beth fydddech chi'n ei ychwanegu, yn ei dynnu i ffwrdd neu'n ei newid?

E-bostiwch eich atebion i:

✉ [LGBTQ+ActionPlan@gov.wales](mailto:LGBTQ+ActionPlan@gov.wales)

📅 erbyn 22 Hydref 2021

