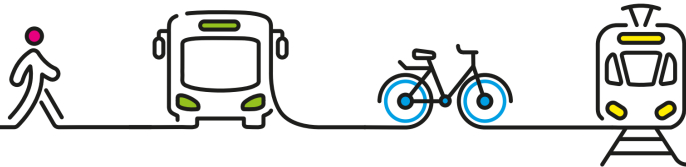


Gwella Mynediad i Orsaf Cyffordd Twnnel Hafren

Gwybodaeth ar gyfer Ymgynghori â'r
Cyhoedd

1 Chwefror i 11 Mawrth 2022



Cyflwyniad

Mae Uned Cyflenwi Burns wedi cael ei sefydlu gan Lywodraeth Cymru a Trafnidiaeth Cymru (TrC) i weithredu argymhellion Comisiwn Trafnidiaeth De-ddwyrain Cymru. Ar y cyd â Chyngor Sir Fynwy, mae Trafnidiaeth Cymru yn bwrw ymlaen ag argymhelliad i wella mynediad i orsaf Cyffordd Twnnel Hafren, gan ganolbwyntio ar ddewisiadau trafndiaeth cynhwysol a chynaliadwy.

Caiff gorsaf Cyffordd Twnnel Hafren ei defnyddio gan oddeutu 230,000 o deithwyr y flwyddyn ac mae wedi cael ei nodi fel lleoliad addas i fod yn ganolfan Parcio a Theithio ar gyfer y rheilffordd, gan ganiatáu i ddefnyddwyr gyrraedd yn hawdd ar fws, beic ac ar droed neu i barcio eu car i gael mynediad at wasanaethau rheilffyrdd ar draws y rhanbarth.

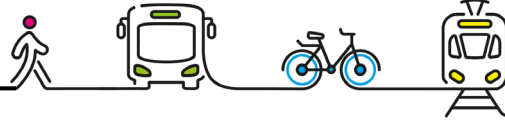
Ar hyn o bryd nid oes gwasanaethau bws sy'n gwasanaethu'r orsaf yn uniongyrchol, ac mae diffyg llwybrau cerdded a beicio hygyrch a diogel a lle i storio beiciau. Mae'r ffaith fod Ffordd yr Orsaf yn gul a'r trefniadau parcio ar y ffordd yn cyfyngu ar fynediad cerbydau i'r orsaf. Mae hyn yn cyfyngu ar fynediad i fysiau ac yn creu amgylchedd anniogel ac anatyniadol i gerddwyr a beicwyr.

Gweledigaeth ac amcanion

Gweledigaeth Gyffredinol	Darparu mynediad trafndiaeth effeithlon, dibynadwy a chynhwysol i orsaf Cyffordd Twnnel Hafren sy'n rhoi blaenoriaeth i ddefnyddio bysiau, cerdded a beicio
Amcanion y cynllun: hygyrchedd	<ul style="list-style-type: none">Gwneud gorsaf Cyffordd Twnnel Hafren yn fwy hygyrch i bawb gan ffafrio dulliau mwy gwyrdd: bysiau, cerdded a beicioCynyddu teithiau trafndiaeth gyhoeddus drwy ddarparu gwasanaethau bws newydd i orsaf Cyffordd Twnnel Hafren
Amcanion y cynllun: yr economi	Darparu mynediad trafndiaeth hygyrch, cynaliadwy ac effeithlon i orsaf Cyffordd Twnnel Hafren i gefnogi cysylltedd a chynhyrchiant rhanbarthol
Amcanion dylunio: addas ar gyfer y dyfodol	Ni ddylai unrhyw waith atal gwelliannau i dtrafnidiaeth yn ardal y cynllun yn y dyfodol
Amcanion dylunio: cyfnewidfa	Caniatáu i ddefnyddwyr newid yn rhwydd rhwng gwahanol fathau o dtrafnidiaeth, gan wneud dewisiadau cludiant cynaliadwy yn gystadleuol o'u cymharu â cheir preifat a thacsis



Y cynllun gwella



Bydd buddsoddi yn y ddarpariaeth o bob math o drafnidiaeth yng ngorsaf Cyffordd Twannel Hafren yn ei gwneud yn haws i bobl deithio i'r man lle mae angen iddynt fynd ar gyfer gwaith a hamdden yn Ne-ddwyrain Cymru a thros y ffin i Loegr, mewn ffordd sy'n gyfeillgar i'r amgylchedd.

Mae nifer o opsiynau wedi cael eu datblygu y gellid eu cyflwyno fel rhaglen waith fesul cam, gan gynnwys:

- Ffordd fynediad newydd i'r orsaf o'r B4245, sy'n cynnwys llwybr cerdded a beicio ar wahân (wedi'i wahanu oddi wrth y prif draffig)
- Cysylltiad â'r M48 a chyffordd newydd
- Dargyfeirio gwasanaethau bws presennol (X74 a T7) i'r ffordd fynediad newydd i'r orsaf, er mwyn darparu cyfnewidfa gydgysylltiedig a di-dor â gwasanaethau rheilffyrdd
- Cyfleusterau gwell yn yr orsaf ei hun, gan gynnwys cilfan bysiau newydd a chyfleuster troi ar gyfer bysiau, maes parcio newydd, manau parcio beiciau a llwybrau cerdded
- Gwelliannau posibl ar Ffordd yr Orsaf i wneud mynediad i'r orsaf drwy gerdded, beicio a bws yn haws, a galluogi bysiau i fynd ar lwybr cylchol i'r orsaf ar hyd Ffordd yr Orsaf a ffordd fynediad newydd yr orsaf

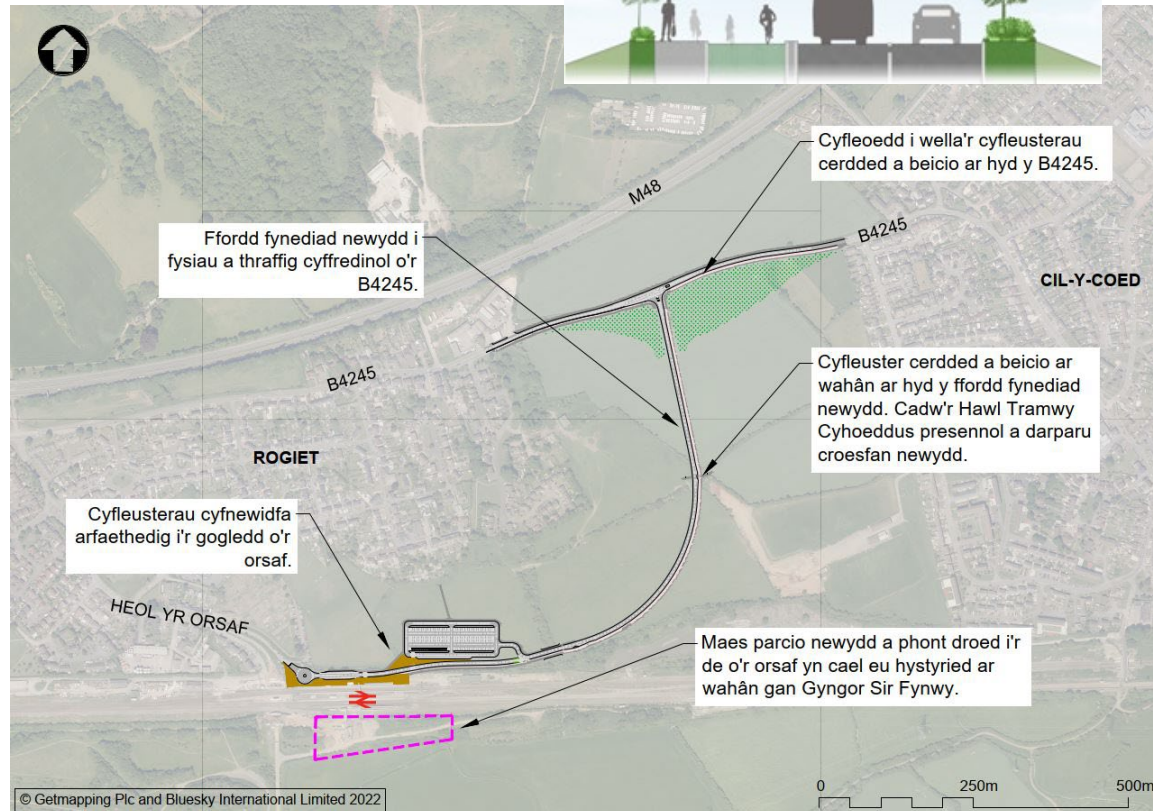
Er mwyn i chi allu rhoi eich barn ar yr opsiynau hyn, mae'r tudalennau canlynol yn eu hamlinellu'n fanylach ac yn rhoi rhagor o wybodaeth am sut y gellid eu rhoi ar waith. Mae rhagor o fanylion am sut i gymryd rhan yn yr ymgynghoriad ar gael ar ddiwedd y ddogfen hon.



Opsiwn 1: B4245 cyswllt â gorsaf Cyffordd Twannel Hafren gyda gwelliannau i Ffordd yr Orsaf

Byddai'r opsiwn hwn yn arwain at ddatblygu llwybr mynediad newydd i'r orsaf o'r B4245 Ffordd Rogiet, a gwelliannau i Ffordd yr Orsaf er mwyn darparu gwell mynediad i mewn / allan ar gyfer bysiau, cerddwyr a beicwyr.

B4245 Cyswllt â gorsaf Cyffordd Twannel Hafren



Gwella ffordd yr orsaf

Gellid ystyried gwneud rhagor o waith i wella Ffordd yr Orsaf er mwyn gwella mynediad i mewn / allan o'r orsaf ar gyfer bysiau, cerdded a beicio. Gallai hyn gynnwys gwella llwybrau troed ac adolygu'r trefniadau parcio ceir.



Manteision:

- Mae'n caniatáu i ddefnyddwyr newid yn rhwydd rhwng y rheilffordd, bysiau, cerdded, beicio a'r car
- Cysylltiadau da â rhwydweithiau cerdded a beicio presennol ac arfaethedig – mae'r dyluniadau'n cysylltu â dyheadau'r dyfodol o ran y rhwydweithiau cerdded a beicio lleol
- Gwella amseroedd teithio ar gyfer teithiau i'r orsaf (yn enwedig o'r dwyrain)
- Cefnogi defnyddio'r orsaf ar gyfer parcio a theithio
- Gellid defnyddio Ffordd yr Orsaf i ddarparu dolen fynediad gyda'r ffordd gyswllt newydd er mwyn creu'r budd mwyaf o ran mynediad i fysiau a defnyddio bysiau

Anfanteision:

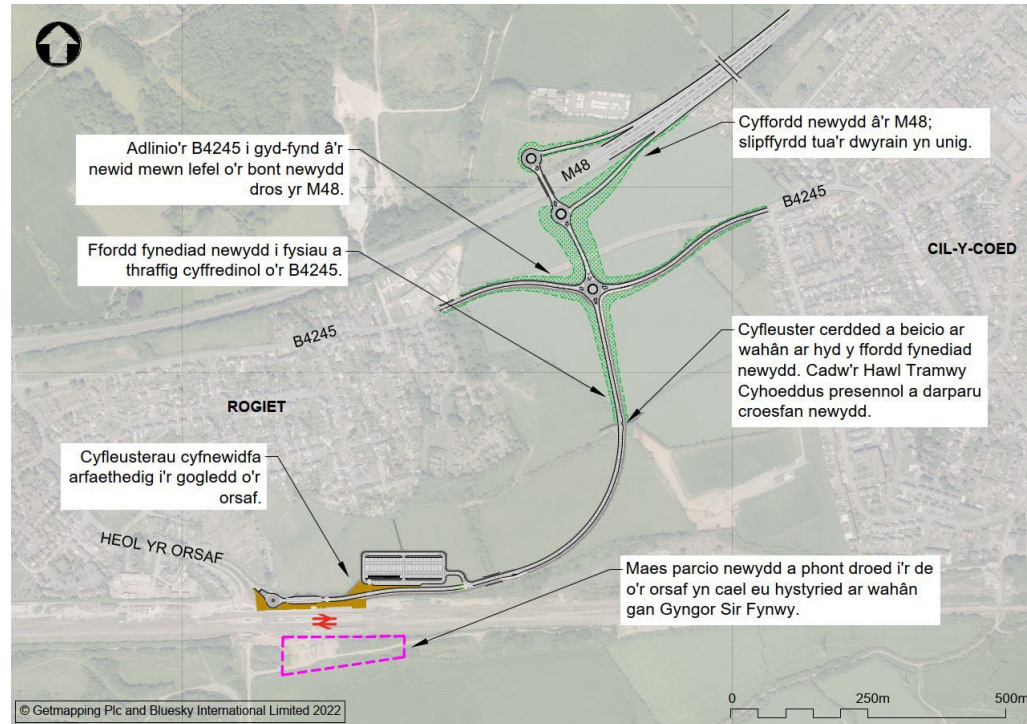
- Dim cysylltiad â'r rhwydwaith ffyrdd strategol (traffyrdd a ffyrdd A)
- Heriau ar hyd Ffordd yr Orsaf megis manau cyfyng, parcio ar y stryd a mynediad gwael i gerbydau i'r orsaf



Opsiwn 2: cysylltiad â'r M48 a chyffordd newydd

Mae'r opsiwn hwn yn ymestyn y ffordd gyswllt newydd yn Opsiwn 1 i'r M48, gan ddarparu cyffordd a chysylltiad newydd rhwng gorsaf Cyffordd Twnnel Hafren a'r rhwydwaith ffordd strategol (traffyrdd a ffordd A). Mae Opsiwn 2a yn darparu slipffyrdd tua'r dwyrain yn unig ar yr M48, tra bo Opsiwn 2b yn darparu ar gyfer traffig i'r ddau gyfeiriad.

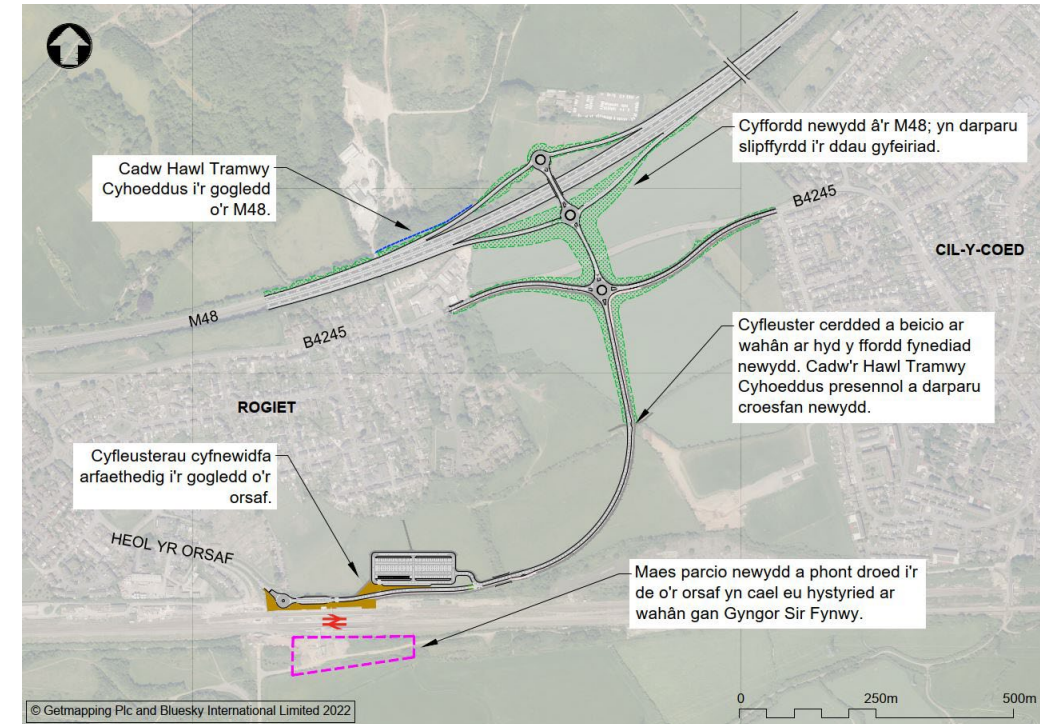
Opsiwn 2a: Slipffyrdd tua'r dwyrain yn unig



Manteision:

- Mae'n caniatáu i ddefnyddwyr newid yn rhwydd rhwng y rheilffordd, bysiau, cerdded, beicio a'r car
- Cysylltiadau da â rhwydweithiau cerdded a beicio presennol ac arfaethedig
- Gellir ei gyflawni fel rhan o ddull gweithredu cam wrth gam gydag Opsiwn 1

Opsiwn 2b: Slipffyrdd i'r Ddau Gyfeiriad

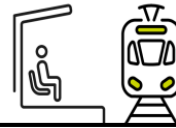


Anfanteision:

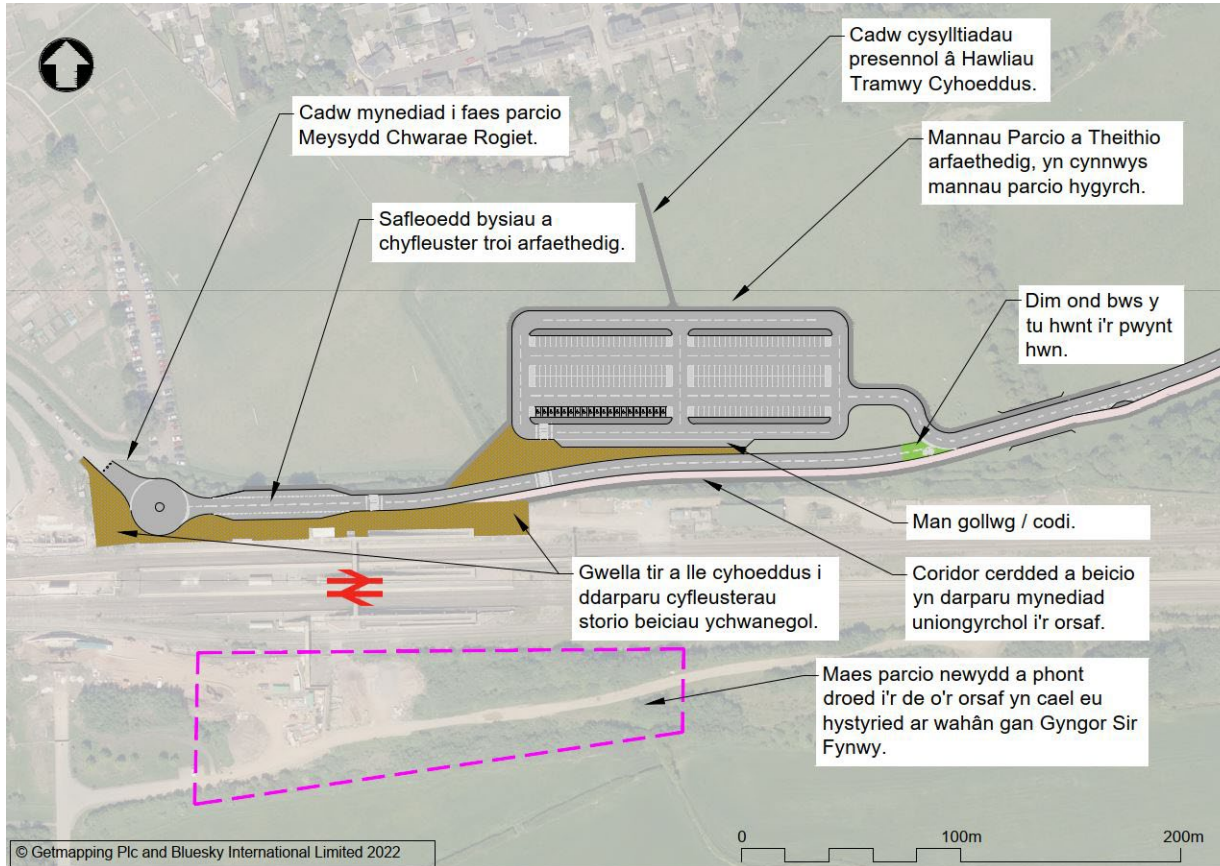
- Cost uchel
- Yn defnyddio'r lefel uchaf o dir naturiol o'i gymharu â dewisiadau eraill
- Angen adlinio'r B4245
- Effaith ar y dirwedd bresennol



Opsiwn 3: cynllun yr orsaf / y gyfnewidfa



Mae cysyniad lefel uchel wedi cael ei ddatblygu ar gyfer y gyfnewidfa i'r gogledd o'r orsaf, i'w ystyried mewn perthynas â'r gwelliannau mynediad ehangach. Mae hyn yn sicrhau bod modd cyflawni'r amcan o "alluogi defnyddwyr i newid yn rhwydd rhwng dulliau trafndiaeth yn yr orsaf" drwy ddyluniad y cynllun.



Dweud eich dweud

Rydym wedi ymrwmo i roi llais i bawb yn natblygiad y system drafnidiaeth.

Bydd ymgynghoriad cyhoeddus ar yr Opsiynau ar gyfer Gwella Mynediad i orsaf Cyffordd Twnnel Hafren yn cael ei gynnal am gyfnod o chwe wythnos, rhwng 1 Chwefror ac 11 Mawrth 2022.

Gallwch ymateb drwy lenwi'r arolwg ar-lein sydd ar gael yn [Mynediad i orsaf Cyffordd Twnnel Hafren ar LLYW.CYMRU](#). Fel arall, gallwch lwytho'r ffurflen i lawr, ei llenwi a'i hanfon dros e-bost at engagement@tfw.wales neu drwy'r post at:

Y Tîm Ymgysylltu â Rhanddeiliaid,
Trafndiaeth Cymru,
3 Llys Cadwyn,
Pontypridd,
CF37 4TH

Diolch ymlaen llaw am eich cefnogaeth. Byddwn yn gofyn am eich barn eto yn y dyfodol, cyn bwrw ymlaen ag unrhyw un o'r cynigion.

