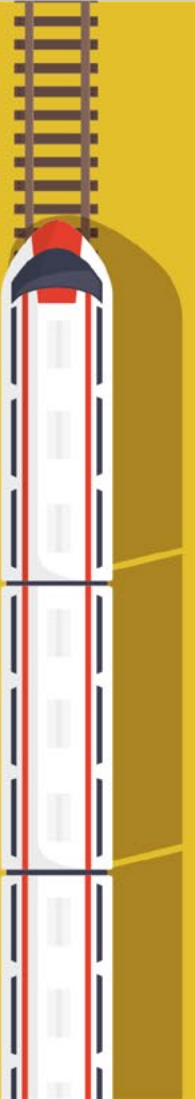
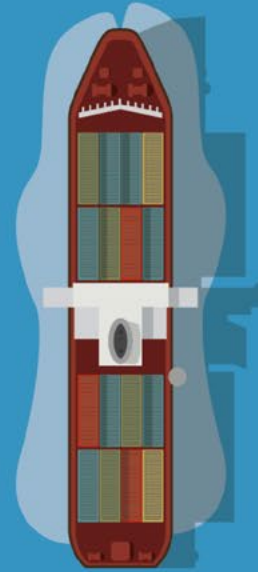


Cynllun Cyflawni Trafnidiaeth Cenedlaethol

Fersiwn ieuencid a chymuned



Llywodraeth Cymru
Welsh Government



Helo



Mae trafndiaeth yn rhan bwysig o fywyd! Sut rydyn ni'n teithio i'r ysgol, mynd i'r gwaith, cymryd rhan mewn gweithgareddau, chwarae chwaraeon, mynd ar wyliau, siopa, neu ddanfôn nwyddau – mae'r cyfan yn cymryd trafndiaeth.



Mae Llywodraeth Cymru am i'r holl drafnidiaeth wneud y canlynol...



cysylltu:

- ledled Cymru a'r DU
- ar draws gwasanaethau fel llwybrau teithio trên, bysiau, a theithio llesol.



bod yn garbon isel:

- lleihau unrhyw lygredd
- defnyddio cerbydau trydan a cherbydau allyriadau isel eraill.



yn hawdd ei ddefnyddio:

- dibynadwy
- fforddiadwy.



cefnogi busnesau:

- eu helpu i dyfu
- creu swyddi newydd.



Llwybrau teithio llesol yw llwybrau beicio a llwybrau troed

Dyma ein cynllun 5-mlynedd newydd o'r enw Cynllun Cyflawni Trafnidiaeth Cenedlaethol 2022. (NTDP)

Mae'n nodi sut y byddwn ni'n gwella trafndiaeth ar draws Cymru ac yn symud tuag at Gymru Sero Net. Mae hyn yn dweud wrthyhych chi am ein 3 blaenoriaeth.



Mae Sero Net yn golygu lleihau allyriadau carbon gymaint â phosib. Yna gwrthbwysu unrhyw beth sydd ar ôl.



Ynglŷn â'r cynllun

Bydd y cynllun hwn yn effeithio ar y canlynol:

-  Teithio llesol
-  Gwasanaethau Bysiau
-  Gwasanaethau rheilffordd
-  Ffyrdd, strydoedd a pharcio
-  Gwasanaethau trafndiaeth gymunedol
-  Taxis a cherbydau hurio preifat
-  Nwyddau a chludiant masnachol
-  Cludiant môr i bobl a nwyddau
-  Cludiant awyr i bobl a nwyddau

Rolau a chyfrifoldebau

Rydyn ni eisiau gwneud cymaint ag y gallwn ni i wella trafndiaeth, ond mae rhai pethau na allwn ni eu gwneud. Ni sy'n gyfrifol am rai rhannau o'r system drafndiaeth, gan gynnwys ffyrdd, bysiau, tacsis, a rhai o'r rhwydwaith rheilffyrdd.

Ond llywodraeth y DU sy'n gyfrifol am rannau o'r system

drafndiaeth. Mae hyn yn cynnwys rhannau o'r rhwydweithiau rheilffyrdd, rheolau am gerbydau a rheoliadau, porthladdoedd cludo a rhwydweithiau aer. Mae'n rhaid i ni weithio gyda Llywodraeth y DU i wella'r rhain.

Gweithio gyda'n gilydd

Byddwn yn gweithio gyda'r canlynol:

- Awdurdodau Lleol
- Trafndiaeth Cymru (TrC)
- gweithredwyr masnachol fel cwmnïau bysiau
- grwpiau cymunedol
- Llywodraeth y DU.

Mae'r cynllun hwn yn cysylltu â chyfreithiau a chynlluniau eraill, gan gynnwys:

- **Llwybr Newydd: Strategaeth Drafndiaeth Cymru.** Nod y cynllun hwn yw annog pobl allan o'u ceir ac ar drafndiaeth fwy cynaliadwy.
- **Sero Net Cymru: Cyllideb Garbon 2.** Mae hwn yn nodi ein hamcanion i leihau allyriadau o drafndiaeth.



Blaenoriaeth 1:

Rydyn ni eisiau i wasanaethau trafndiaeth gysylltu a bod yn hawdd eu defnyddio, a bod pobl yn gwneud llai o ddefnydd o'i ceir.



Camau Gweithredu

Byddwn ni'n cefnogi pobl i leihau eu teithiau yn y car drwy:

- ei gwneud yn bosibl iddyn nhw weithio o adref neu mewn hybiau cymunedol
- buddsoddi mewn gwell cysylltiadau rhynggrwyd a band eang hynod gyflym i fusnesau.

Byddwn ni'n sicrhau bod gwasanaethau trafndiaeth yn cysylltu drwy:

- wella a thyfu ein llwybrau teithio llesol
- gwella sut mae llwybrau teithio llesol yn cysylltu â gwasanaethau trên a bysiau
- gwirio bod unrhyw gynlluniau ar gyfer llwybrau newydd yn cysylltu gyda'r hyn sydd eisoes gennym.

Byddwn ni'n gwneud yn siŵr bod awdurdodau lleol yn defnyddio tir yn y ffyrdd cywir drwy:

- weithio gyda nhw fel bod cynlluniau trafndiaeth yn bodloni anghenion pobl
- diweddarau ein canllawiau ar gynllunio.

Byddwn ni'n defnyddio adnoddau ac arian yn y ffyrdd cywir drwy:

- weithio gyda'r Cyd-bwyllgorau Corfforedig rhanbarthol (CJC) ac eraill.

i Mae Cyd-bwyllgorau Corfforedig yn sicrhau bod yr holl gynlluniau trafndiaeth a datblygiadau yn cysylltu ar draws eu hardaloedd.

Blaenoriaeth 2:

Rydym ni am i drafnidiaeth fod yn hawdd i'w defnyddio, yn werth da am arian a diwallu anghenion pobl nawr, ac yn y dyfodol.



Camau Gweithredu

Byddwn ni'n annog pobl i ddefnyddio trafnidiaeth gyhoeddus drwy:

- sicrhau bod llwybrau'n cysylltu'n well
- gwneud prisiau bysiau a threnau yn fwy fforddiadwy
- gwella gwasanaethau bysiau – gan gynnwys ein gwasanaethau pellter hir TrawsCymru
- gwella ansawdd bysiau, trenau, arosfannau, a gorsafoedd
- cael trenau i redeg yn amlach, gyda llwybrau newydd, o bosib, hefyd
- ei gwneud hi'n hawdd i'w ddefnyddio gan bawb, gan gynnwys pobl ag anableddau
- cael llyfdd diogel i bobl gadw eu beiciau mewn gorsafoedd bysiau a threnau
- tyfu'r Metro (system drafnidiaeth gynaliadwy sydd wedi'i hintegreiddio'n llawn) ledled Cymru gyfan
- gwneud yn siŵr fod pobl yn gallu defnyddio gwasanaethau trafnidiaeth yn y Gymraeg.

Byddwn ni'n gwneud cynllunio a thalu am deithiau yn haws drwy:

- wella gwybodaeth ar fysiau a thrên
- cael apiau a gwefannau teithio hawdd eu defnyddio
- creu rhwydwaith hawdd ei ddefnyddio, dibynadwy gydag un system docynnau syml 'Un Rhwydwaith, Un Amserlen, Un Tocyn'
- cyfuno prynu tocynnau, cynllunio taith a gwybodaeth am drafnidiaeth
- dod ag apiau symudol a gwefannau cludiant at ei gilydd fel ei bod hi'n haws i bobl ddewis trafnidiaeth gyhoeddus
- cael system Talu Wrth Fynd digyswllt ar fysiau.

Byddwn ni'n gwarchod yr amgylchedd drwy:

- fuddsoddi mewn cerbydau allyriadau isel
- sicrhau bod gan pob cerbyd trafnidiaeth gyhoeddus allyriadau isel
- cael mwy o lefydd gwefru cerbydau trydan
- newid ein cyfreithiau, ein polisiau, a'n canllawiau ar drafnidiaeth.

Byddwn ni'n helpu awdurdodau lleol i ddiwallu anghenion cymunedau drwy:

- roi cyllid iddyn nhw ddatblygu Mapiau Rhwydwaith Teithio Llesol Integredig (ATNMs)
- cydweithio i ddarparu atebion trafndiaeth ar gyfer cymunedau lleol.

i Mae ATNM yn gynlluniau ar gyfer y dyfodol i ddatblygu rhwydweithiau teithio llesol integredig, nid mapiau o'r hyn sydd genym ni heddiw yn unig.



Byddwn ni'n gwneud yn siŵr bod adnoddau'n gwneud y gwahaniaeth mwyaf drwy:

- wirio bod arian yn cael ei ddefnyddio i'n helpu ni i symud tuag at Cymru Sero Net
- sicrhau bod cynlluniau'n gwella teithio llesol
- gweithio gyda'r Panel Adolygu Ffyrdd i wirio mai unrhyw ffordd newydd a gynlluniwyd yw'r datrysiad cywir.



Byddwn ni'n sicrhau y gall Cymru gefnogi ymchwil, datblygu, a sgiliau a chael swyddi diogel o ansawdd uchel trwy wneud y canlynol:

- sefydlu Canolfan Ragoriaeth Fyd-eang Ar Reilffyrdd ym mlaenau Cymoedd Dulais a Tawe
- hybu adfywio.



Byddwn ni'n gweithio gyda Llywodraeth y DU er mwyn:

- sefydlu Porthladd Rhydd
- cynyddu gwasanaethau trên
- cyflwyno trenau trydan
- datblygu tanwyddau mwy gwyrdd, mwy cynaliadwy
- delio ag effaith Brexit.

i Mae Porthladdoedd Rhydd yn helpu busnesau. Mae'n golygu nad oes rhaid iddyn nhw dalu tariffau am ddeunyddiau i wneud eu cynnyrch.



Blaenoriaeth 3:

Rydyn ni am helpu pobl i newid sut maen nhw'n dewis teithio.

Camau Gweithredu

Byddwn ni'n annog pobl i ddewis trafndiaeth gyhoeddus drwy:

- gwneud yn siŵr bod trafndiaeth yn ddibynadwy fel bod pobl yn ymddiried ynddo
- gwneud trafndiaeth yn hawdd i bawb ei ddefnyddio
- gwneud teithiau'n hawdd i gynllunio a thalu amdanynt
- gwella llwybrau teithio llesol a sicrhau eu bod yn cysylltu â bysiau a threnau
- gwella gorsafoedd a'r ardaloedd o'u cwmpas.

Byddwn ni'n lleihau llygredd drwy:

- gefnogi atebion ac arloesi newydd
- edrych ar gynlluniau rhannu ceir
- cael mwy o gynlluniau beicio, e-feic ac e-cargo.

Byddwn ni'n cefnogi'r Gymraeg drwy:

- wneud yn siŵr bod staff trafndiaeth yn cael cyfleoedd i ddysgu Cymraeg
- edrych ar osod safonau Cymraeg i weithredwyr (Rheilffyrdd, Bysiau a Tacsî).

Byddwn ni sicrhau bod trafndiaeth gyhoeddus yn fforddiadwy drwy:

- edrych ar ffyrdd o wneud prisiau tocynnau yn fwy fforddiadwy
- edrych ar ffyrdd i leihau prisiau tocynnau i bobl ifanc.

Byddwn ni'n cefnogi awdurdodau lleol i gadw eu cymunedau'n ddiogel drwy:

- roi terfyn cyflymder o 20mya ar fwy o ffyrdd
- roi'r pŵer iddyn nhw ddelio gyda cheir sydd wedi parcio ar balmentydd.

Byddwn ni'n gwella beth mae pobl yn ei feddwl am drafndiaeth gyhoeddus drwy:

- redeg Ymgyrch Adfer Trafndiaeth Gyhoeddus.

Byddwn ni'n cefnogi plant a phobl ifanc i ddefnyddio teithio llesol drwy:

- gael hyfforddiant diogelwch ffyrdd a beiciau mewn ysgolion
- cael gwersi ar pam fod trafndiaeth gyhoeddus a theithio llesol yn dda i bawb.



Y camau nesaf

Byddwn ni'n gwirio ac yn adolygu'r cynllun hwn dros y 5 mlynedd nesaf.

Y Bwrdd Perfformiad Trafnidiaeth Cenedlaethol (NTPB).

Mae gennym ni Fwrdd Perfformiad Trafnidiaeth Cenedlaethol (NTPB). Byddant yn gwirio ein gwaith ac yn rhoi adborth i ni. Bydd hyn yn ein helpu i weld a yw'r cynllun yn gweithio ac os oes angen i ni newid unrhyw beth.

Rydym ni hefyd wedi datblygu Fframwaith Monitro sy'n olrhain yr hyn rydyn ni'n ei wneud a bydd yn sylwi os ydym ni'n cyrraedd ein nodau ar gyfer trafndiaeth.

Diolch am ddarllen hwn

Gallwch ddarllen y cynllun llawn yma:

 llyw.cymru/cynllun-cyflawni-cenedlaethol-ar-gyfer-trafnidiaeth-2022-i-2027

Os oes gennych chi unrhyw sylwadau neu adborth ar y cynllun hwn, anfonwch nhw it:

 YmgynghoriadCynllunCyflawniTrafndiaeth@llyw.cymru

