

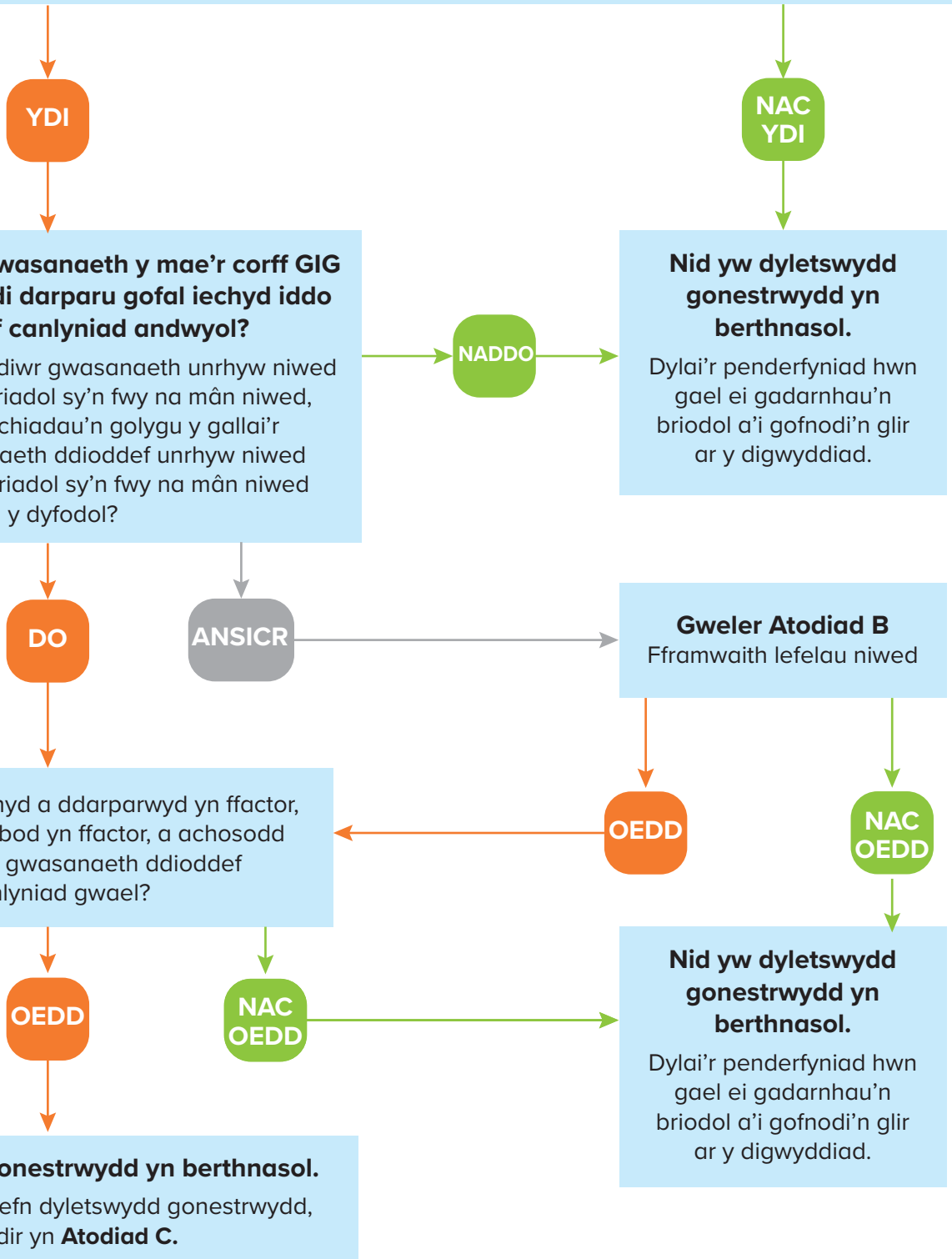
Atodiad A - Dyletswydd gonestrwydd

Proses Adolygu Sbardunau

A yw'r corff GIG yn darparu gofal neu a yw wedi darparu gofal i'r defnyddiwr gwasanaeth?

DS: Mae corff GIG yn gyfrifol am gydymffurfio â'r ddyletswydd gonestrwydd mewn cysylltiad â'r holl ofal iechyd mae'n ei ddarparu. Pan fydd Bwrdd Iechyd yn ymrwmo i drefniadau gyda darparwr gofal sylfaenol drwy contract neu drefniant i ddarparu gwasanaethau'r GIG, y darparwr gofal sylfaenol sy'n rhwym wrth y ddyletswydd. Yn yr un modd, os bydd Bwrdd Iechyd yn ymrwmo i drefniadau gydag Ymddiriedolaeth GIG i ddarparu gwasanaethau, yr Ymddiriedolaeth GIG sy'n rhwym wrth y ddyletswydd

Am wasanaethau wedi eu comisiynu, gweler Atodiad A1



DS: Os yw'r hysbysiad uniongyrchol yn hwyrach na 30 diwrnod gwaith ar ôl y dyddiad y daeth y corff GIG yn ymwybodol o'r canlyniad andwyol hysbysadwy, dylid esbonio'r rheswm pam.

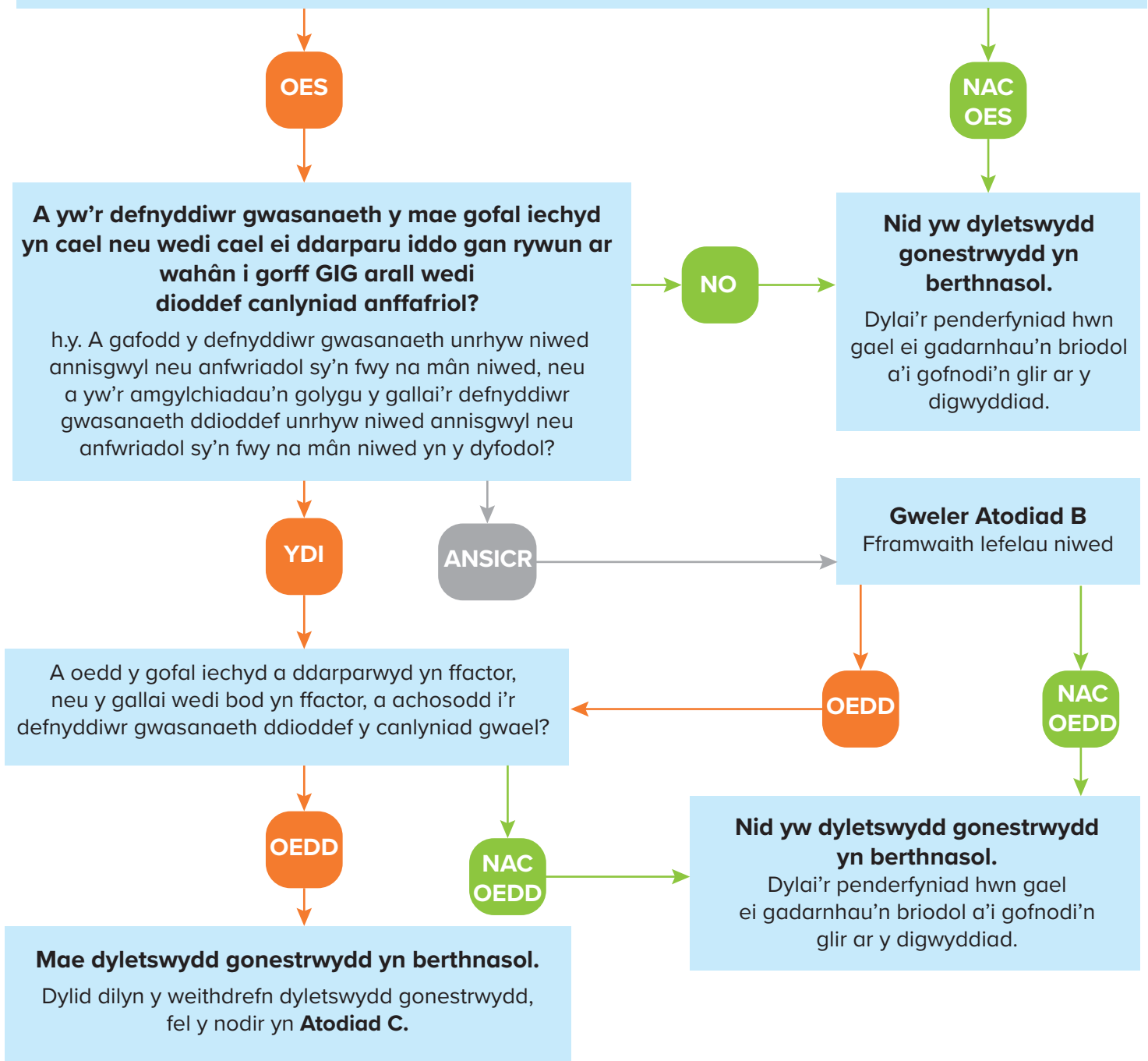
Atodiad A1 Proses Adolygu Sbardunau

Lle mae Gwasanaethau'n cael eu Comisiynu

A oes corff GIG wedi ymrwmo i drefniant i ofal iechyd gael ei ddarparu yng Nghymru gan rywun heblaw corff GIG arall?

E.E. A oes Bwrdd Iechyd wedi ymrwmo i drefniant gyda darparwr annibynnol ar gyfer darparu gwasanaethau iechyd yng Nghymru?

DS: Dim ond os yw'r gwasanaethau iechyd yn cael eu darparu yng Nghymru fel rhan o wasanaethau'r GIG yng Nghymru y mae'r ddyletswydd gonestrwydd yn berthnasol. Er enghraifft, os bydd Bwrdd Iechyd yn ymrwmo i drefniadau gyda darparwr yn Lloegr (boed hwnnw'n gorff GIG yn Lloegr neu'n ddarparwr annibynnol yn Lloegr) ar gyfer darparu gwasanaethau gofal iechyd, y ddyletswydd gonestrwydd yn Lloegr a fydd yn gymwys mewn perthynas â'r gofal hwnnw a'r darparwr yn Lloegr fydd yn gyfrifol am gydymffurfio â'r ddyletswydd yn Lloegr.



DS: Os yw'r hysbysiad uniongyrchol hwyrach na mis ar ôl y dyddiad y daeth y corff GIG yn ymwybodol o'r canlyniad andwyol hysbysadwy, dylid esbonio'r rheswm