



Llywodraeth Cymru  
Dogfen Ymgynghori

## Adolygiad Cyhoeddus 2022 - Band Eang

### Hysbysiad Cau

Dyddiad cyhoeddi: Tachwedd 2022

Mae'r ddogfen yma hefyd ar gael yn Saesneg.

**Trosolwg**

Pwrpas yr Hysbysiad Cau Adolygiad Cyhoeddus hwn yw cyflwyno'r prif ganfyddiadau o Adolygiad Llywodraeth Cymru o'r Farchnad Agored (OMR) ac Adolygiad Cyhoeddus ynghylch Mynediad y Genhedlaeth Nesaf (NGA) a band eang Gigabit.

Y prif reswm dros gynnal Adolygiad o'r Farchnad Agored ac Adolygiad Cyhoeddus oedd caniatáu i Lywodraeth Cymru ddiweddarau ei hardal ymyrryd bresennol ar gyfer NGA a gafodd ei chaffael o dan Gynllun Band Eang Cenedlaethol (NBS) BDUK 2016. Ar ben hynny, mae Llywodraeth Cymru hefyd yn bwriadu casglu gwybodaeth am gysylltedd gigabit er mwyn cyfrannu at raglen Gigabit Prosiect Llywodraeth y DU a'r ymyriadau posibl yn y dyfodol gan Lywodraeth Cymru a Building Digital UK (BDUK) o dan y rhaglen hon.

**Rhagor o wybodaeth a dogfennau cysylltiedig**

**Gellir gwneud cais am fersiynau o'r ddogfen hon mewn print bras, mewn Braille neu mewn ieithoedd eraill.**

**Manylion cyswllt**

Os oes gennych chi unrhyw ymholiadau ynghylch yr wybodaeth sydd yn y ddogfen hon, anfonwch e-bost i: [BandEang.Broadband2021@gov.wales](mailto:BandEang.Broadband2021@gov.wales)

**Mae'r ddogfen yma hefyd ar gael yn Saesneg**

<https://gov.wales/broadband-public-review-2022>

## Y Rheoliad Cyffredinol ar Ddiogelu Data (GDPR)

Llywodraeth Cymru sy'n rheoli unrhyw ddata personol a roddwch chi fel rhan o'ch ymateb i'r ymgynghoriad. Mae gan Weinidogion Cymru bwerau statudol y byddant yn dibynnu arnynt i brosesu'r data personol, a bydd hyn yn eu galluogi i ddefnyddio'r wybodaeth i wneud penderfyniadau am sut byddant yn cyflawni eu swyddogaethau cyhoeddus. Bydd unrhyw ymateb a anfonwch atom yn cael ei weld yn llawn gan staff Llywodraeth Cymru sy'n gweithio ar y materion y mae'r ymgynghoriad hwn yn ymdrin â nhw neu'n cynllunio ymgynghoriadau ar gyfer y dyfodol. Os bydd Llywodraeth Cymru yn dadansoddi mwy ar yr ymatebion i'r ymgynghoriad, mae'n bosibl y bydd trydydd parti achrededig (ee sefydliad ymchwil neu gwmni ymgynghori) yn cael ei gomisiynu i gyflawni'r gwaith hwn. Dim ond dan contract y bydd unrhyw waith o'r fath yn cael ei wneud. Mae telerau ac amodau safonol Llywodraeth Cymru ar gyfer contractau o'r fath yn nodi gofynion llym ar gyfer prosesu a chadw data personol yn ddiogel.

I ddangos bod yr ymgynghoriad wedi'i gynnal yn briodol, mae Llywodraeth Cymru yn bwriadu cyhoeddi crynodeb o'r ymatebion i'r ddogfen hon. Mae'n bosibl hefyd y byddwn yn cyhoeddi'r ymatebion yn llawn. Fel arfer, bydd enw a chyfeiriad (neu ran o gyfeiriad) yr unigolyn neu'r sefydliad a anfonodd yr ymateb yn cael eu cyhoeddi gyda'r ymateb. Os nad ydych chi'n dymuno i'ch enw neu'ch cyfeiriad gael eu cyhoeddi, rhowch wybod i ni yn ysgrifenedig pan fyddwch chi'n anfon eich ymateb. Byddwn yn eu golygu wedyn cyn eu cyhoeddi.

Dylech fod yn ymwybodol hefyd o'n cyfrifoldebau o dan ddeddfwriaeth Rhyddid Gwybodaeth Os caiff eich manylion eu cyhoeddi fel rhan o'r ymateb i'r ymgynghoriad, caiff yr adroddiadau a gyhoeddir eu cadw am gyfnod amhenodol. Bydd unrhyw ddata sy'n cael ei gadw fel arall gan Lywodraeth Cymru yn cael ei gadw am ddim mwy na thair blynedd.

## Eich hawliau chi

O dan y ddeddfwriaeth diogelu data, mae gennych chi hawl:

- i gael gwybod am y data personol sy'n cael eu cadw amdanoch chi, ac i gael gweld y data hynny
- i fynnu ein bod yn cywiro gwallau yn y data hynny
- i wrthwynebu neu atal prosesu (mewn rhai amgylchiadau)
- i'ch data gael ei 'ddileu' (mewn rhai amgylchiadau)
- i gludadwyedd data (mewn rhai amgylchiadau)
- i gyflwyno cwyn i Swyddfa'r Comisiynydd Gwybodaeth sef ein rheoleiddiwr annibynnol ar gyfer diogelu data.

I gael mwy o fanylion am yr wybodaeth y mae Llywodraeth Cymru yn ei chadw a'r ffordd mae'n cael ei defnyddio neu, os ydych chi eisiau arfer eich hawl o dan y Rheoliad GDPR, defnyddiwch y manylion cyswllt isod:

Swyddog Diogelu Data:

Llywodraeth Cymru

Parc Cathays

CAERDYDD

CF10 3NQ

e-bost:

[Data.ProtectionOfficer@gov.wales](mailto:Data.ProtectionOfficer@gov.wales)

Dyma'r manylion ar gyfer cysylltu â  
Swyddfa'r Comisiynydd Gwybodaeth:  
Wycliffe House  
Water Lane  
Wilmslow  
Swydd Gaer  
SK9 5AF

Ffôn: 01625 545 745 neu  
0303 123 1113  
Gwefan: <https://ico.org.uk/>

# Mynegai

1. Cyflwyniad	1
2. Canlyniad yr Adolygiad o'r Farchnad Agored	2
3. Canlyniad yr Adolygiad Cyhoeddus	3
3.1. Cefndir	3
3.2. Dosbarthiad BDUK a'r fethodoleg ar gyfer yr Adolygiad Cyhoeddus hwn	
3.3. Crynodeb o ganfyddiadau'r Adolygiad Cyhoeddus – cymhwysedd safleoedd	
3.4. Caffael sydd ar y gweill	6
3.5. Timescales	6
4. Casgliad	6
5. Atodiad A – Map yn dangos lleoliadau'r safleoedd cymwys	7

# Hysbysiad Cau Adolygiad Cyhoeddus Llywodraeth Cymru

## 1. Cyflwyniad

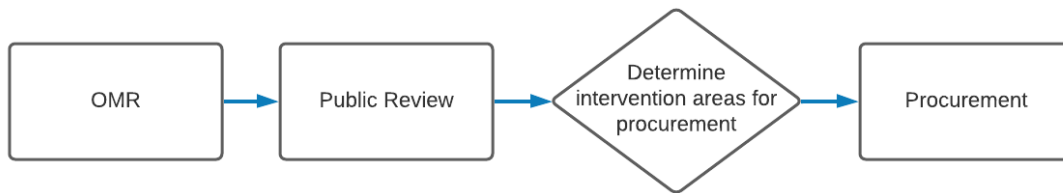
Mae Llywodraeth Cymru yn bwrw ymlaen â'r gwaith o gyflwyno cysylltiad gigabit Ffeibr i'r Safle (FTTP) i ardal ymyrryd ledled Cymru sy'n cynnwys tua 39,000 o safleoedd yn Lot 1 (Gogledd Cymru), Lot 2 (Dwyrain Cymru) a Lot 3 (De Orllewin a'r Cymoedd) gan ddefnyddio £56m o gymhorthdal cyhoeddus gan Lywodraeth Cymru, cyllid yr Undeb Ewropeaidd a rhywfaint o gyllid ychwanegol gan Lywodraeth y DU. Disgwylir i'r ymchwil hwn gael ei gwblhau erbyn Mawrth 2023.

Cafodd yr ardal ymyrryd bresennol ei llywio'n wreiddiol gan Adolygiad o'r Farchnad Agored a gynhaliwyd yn 2017 yn ogystal ag ymarfer adnewyddu dilynol a gynhaliwyd yn 2019 ac a gafodd ei chaffael o dan Gynllun Band Eang Cenedlaethol BDUK 2016. Mae'r cyfnod dilysrwydd tair blynedd ar gyfer y data Adolygu'r Farchnad Agored blaenorol wedi dod i ben erbyn hyn ac felly cynhaliodd Llywodraeth Cymru Adolygiad o'r Farchnad Agored 2021 ac Adolygiad Cyhoeddus i sefydlu a yw'r data a ddarparwyd yn flaenorol gan gyflenwyr telathrebu yn 2017 a 2019 wedi newid yn sylweddol. Bydd hyn yn galluogi Llywodraeth Cymru i ddeall a oes angen gwneud unrhyw addasiadau i'r ardal ymyrryd NGA bresennol a'r safleoedd sy'n cael eu targedu ynddi.

Yn ogystal â chefnogi'r wybodaeth ddiweddaraf am yr ardal ymyrryd uchod, mae Llywodraeth Cymru hefyd yn cefnogi uchelgais Llywodraeth y DU i ddarparu band eang sy'n gallu delio â gigabits ledled y wlad cyn gynted â phosibl. Mae Llywodraeth y DU wedi ymrwymo £5bn i'r rhannau mwyaf anodd eu cyrraedd o'r wlad, gan sicrhau bod pob rhan o'r DU yn gallu elwa. Bydd hyn yn cael ei wario drwy becyn o ymyriadau cydgysylltiedig sy'n cyd-fynd â'i gilydd, sy'n cael eu galw'n Prosiect Gigabit. Felly, er mwyn cyflawni hyn, mae Llywodraeth Cymru a Building Digital UK (BDUK) yn bwriadu sicrhau darpariaeth bellach yn y dyfodol i dargedu ardaloedd 'Gwyn' Gigabit ledled Cymru.

Mae Llywodraeth Cymru yn dymuno cydweithio â'r diwydiant i sicrhau'r effeithlonrwydd gorau posibl, lleihau ystumio'r farchnad a helpu i gyflawni amcanion gigabit y DU o fewn amserlen dynn. I wneud hyn, gwnaethom nodi'n gyntaf yr ardaloedd nad oeddent yn fasnachol hyfyw drwy'r camau Adolygu'r Farchnad Agored ac Adolygiad Cyhoeddus. Roedd hyn yn caniatáu i ni ddeall gan gyflenwyr a oedd unrhyw fuddsoddiad presennol neu arfaethedig dros y tair blynedd nesaf mewn seilwaith band eang (band eang Mynediad y Genhedlaeth Nesaf, gwibgyswllt ac sy'n gallu delio â gigabits) ledled Cymru.

Mae'r siart llif isod yn dangos trefn y camau, o'r Adolygiad o'r Farchnad Agored i'r broses gaffael.



Drwy'r camau hyn, mae Llywodraeth Cymru yn nodi bod safleoedd sy'n gymwys/anghymwys i gael cymhorthdal ar sail eu seilwaith band eang cymwys presennol neu arfaethedig. Mae rhagor o fanylion am y system ddsbarthu ar gyfer ardaloedd Gwyn, Llwyd, Du a'r rhai sydd O dan Adolygiad a methodoleg ar gael isod yn Adran 3.2 yr Hysbysiad Cau hwn.

Mae safleoedd sy'n cael eu categoreiddio fel rhai Gwyn gan Lywodraeth Cymru yn ystod y broses Adolygu'r Farchnad Agored ac Adolygiad Cyhoeddus (hynny yw, yn gymwys i gael cymhorthdal) yn cael eu grwpio i Ardaloedd Ymyrryd. Mae Ardaloedd Ymyrryd yn rhestru'r safleoedd hynny a fydd yn cael eu targedu ar gyfer cymhorthdal mewn unrhyw gaffael posibl ar gyfer Prosiect Gigabit yn y dyfodol i ddilyn yr Adolygiad Cyhoeddus hwn.

I fod yn glir, efallai na fydd Llywodraeth Cymru yn targedu pob safle cymwys ar gyfer cymhorthdal, a bydd hyn yn cael ei fireinio ymhellach ar ôl i'r broses Ymgysylltu â'r Farchnad Cyn-Gaffael (PPME) gael ei chynnal ym mis Hydref. Bydd yr Ardal Ymyrryd terfynol wedyn yn cael ei rhoi i'r farchnad yn y cam caffael Gwahoddiad i Dendro er mwyn i gyflenwyr allu gwneud cais am gymhorthdal i gefnogi'r gwaith o gyflawni i'r Ardal Ymyrryd hon.

I gael rhagor o wybodaeth am sut mae Llywodraeth Cymru wedi asesu cynlluniau cyflenwyr mewn ymateb i'r broses Adolygu'r Farchnad Agored/Adolygiad Cyhoeddus, edrychwch ar y [canllawiau Dosbarthiad Rheoli Cymhorthdal](#) sydd wedi'u cyhoeddi ar wefan BDUK.

## 2. Canlyniad yr Adolygiad o'r Farchnad Agored

Cyn y cam Adolygiad Cyhoeddus presennol, cynhaliodd Llywodraeth Cymru Adolygiad o'r Farchnad Agored ar gyfer Cymru rhwng 24 Awst 2021 ac 8 Hydref 2021. Gofynnodd yr Adolygiad o'r Farchnad Agored hwn am wybodaeth gan gyflenwyr ynghylch y seilwaith band eang presennol ac arfaethedig yn ystod y tair blynedd nesaf.

Ystyriwyd yr holl ymatebion ystyrion i'r Adolygiad o'r Farchnad Agored a chawsant eu defnyddio lle bo angen i benderfynu ar safleoedd cymwys. Cafodd cyflenwyr a ymatebodd i'r Adolygiad o'r Farchnad Agored wybod am y dosbarthiadau a oedd yn berthnasol i'w seilwaith presennol ac arfaethedig sy'n berthnasol i'w hawliadau am ddarpariaeth.

## 3. Canlyniad yr Adolygiad Cyhoeddus

### 3.1. Cefndir

Cynhaliwyd yr Adolygiad Cyhoeddus ar gyfer Cymru rhwng 8 Ebrill 2022 a 6 Mai 2022. Yn ystod yr Adolygiad Cyhoeddus, gwahoddodd Llywodraeth Cymru randdeiliaid (gan gynnwys gweithredwyr seilwaith band eang, darparwyr gwasanaethau rhyngwlad, y cyhoedd a busnesau) i roi adborth ynghylch pa ardaloedd oedd yn cynnwys safleoedd cymwys.

Nod y cam Adolygiad Cyhoeddus oedd dilysu canlyniad yr Adolygiad blaenorol o'r Farchnad Agored i sicrhau ei fod yn cynrychioli'r wybodaeth a ddarperir gan gyflenwyr yn ystod yr Adolygiad yn gywir.

Nid oedd gan gyflenwyr a oedd wedi methu cyfrannu at yr Adolygiad blaenorol o'r Farchnad Agored unrhyw gynlluniau pendant a/neu dystiolaeth i brofi eu hawliadau am ddarpariaeth yn gynharach, neu a oedd wedi diweddarau eu cynlluniau ar ôl hynny, gyfle terfynol i roi gwybod i Lywodraeth Cymru cyn i benderfyniadau terfynol gael eu gwneud ynghylch cymhwysedd safleoedd. Ystyriwyd yr holl ymatebion ystyrlon, a chawsant eu defnyddio lle bo angen i benderfynu ar safleoedd cymwys. Gofynnodd Llywodraeth Cymru hefyd am adborth gan bob Awdurdod Lleol yng Nghymru.

Dangosir canlyniad terfynol Adolygiad Cyhoeddus Cymru yn y mapiau rhyngweithiol canlynol ar gyfer NGA a Gigabit, sydd ar gael drwy ddilyn y dolenni isod:

<https://datamap.gov.wales/maps/public-review-2022-next-generation-access-broadband/>

<https://datamap.gov.wales/maps/public-review-2022-gigabit-capable-broadband/>

Hefyd, mae'r mapiau terfynol ar lefel cod post sy'n dangos safleoedd Gigabit a NGA cymwys ar gael yn Atodiad A yr Hysbysiad Cau Adolygiad Cyhoeddus hwn.

Mae rhestr derfynol o godau post NGA a Gigabit ar gyfer ardaloedd Gwyn, Llwyd, Du a'r rhai sydd O dan Adolygiad yn dilyn canlyniad yr Adolygiad Cyhoeddus hefyd wedi cael ei chyhoeddi ac mae ar gael ar wefan Llywodraeth Cymru [https://llyw.cymru/band-eang-adolygiad-cyhoeddus-2022?\\_ga=2.221576920.1534545791.1665737642-2096889037.1656596519](https://llyw.cymru/band-eang-adolygiad-cyhoeddus-2022?_ga=2.221576920.1534545791.1665737642-2096889037.1656596519). Mae rhestr o safleoedd cymwys (Gwyn/ O dan Adolygiad) hefyd ar gael i gyflenwyr ar gais.

### 3.2. Dosbarthiad BDUK a'r fethodoleg ar gyfer yr Adolygiad Cyhoeddus hwn

Yn ystod yr Adolygiad Cyhoeddus, roedd Llywodraeth Cymru wedi categorioedd safleoedd yn seiliedig ar eu dosbarthiadau Rheoli Cymhorthdal naill ai NGA neu Gigabit Gwyn, Llwyd, Du neu O dan Adolygiad.



Mae dosbarthiadau rheoli cymhorthdal wedi'u nodi isod:

- Gwyn - yn dangos safleoedd heb unrhyw NGA (sy'n gallu darparu o leiaf 30Mbps) neu seilwaith rhwydwaith gigabit (sy'n gallu darparu o leiaf 1,000Mbps) ac nid oes yr un yn debygol o gael ei ddatblygu o fewn 3 blynedd<sup>1</sup>
- Llwyd - yn dangos safleoedd lle mae un system NGA gymwys (sy'n gallu darparu o leiaf 30Mbps) neu seilwaith gigabit (sy'n gallu darparu o leiaf 1,000Mbps) gan un cyflenwr ar gael, neu sydd i'w defnyddio yn ystod y 3 blynedd nesaf<sup>1</sup>
- Du - yn dangos bod safleoedd sydd â dau neu ragor o NGA cymwys (sy'n gallu darparu o leiaf 30Mbps) neu seilwaith gigabit (sy'n gallu darparu o leiaf 1,000Mbps) gan wahanol gyflenwyr ar gael, neu byddant yn cael eu defnyddio yn ystod y 3 blynedd nesaf<sup>1</sup>
- O Dan Adolygiad - yn dangos safleoedd lle mae cyflenwyr wedi rhoi gwybod am ddarpariaeth band eang masnachol cyfredol neu arfaethedig, ond lle nad yw darpariaeth band eang cyflym iawn neu gigabit wedi cael ei dilysu ar hyn o bryd, neu, yng nghyswllt gwaith adeiladu wedi'i gynllunio, lle mae gwerthuswyr yn hyderus y bydd seilwaith NGA neu gigabit yn cael ei ddarparu, ond mae rhai risgiau o ran darparu'n parhau, neu lle mae rhai bylchau yn y dystiolaeth

Bydd Llywodraeth Cymru a BDUK dim ond yn darparu cymhorthdal i dargedu safleoedd ar gyfer caffaeliadau Gigabit y Prosiect sydd wedi cael eu dynodi'n Gigabit Gwyn. Mae'n bosibl y bydd safleoedd sydd wedi cael eu dynodi'n rhai sydd O dan Adolygiad yn cael eu cynnwys yng Nghwmpas Gohiriedig unrhyw broses caffael Prosiect Gigabit yn y dyfodol. Os felly, bydd adolygiad pellach yn cael ei gynnal i gadarnhau a ydynt yn Gigabit Llwyd neu Gigabit Gwyn cyn iddynt gael eu rhyddhau i'w hadeiladu.

Yn unol â phrosesau Adolygu'r Farchnad Agored/Adolygiad Cyhoeddus, mae data cyflenwyr a gyflwynwyd yn ystod yr Adolygu'r Farchnad Agored a'r Adolygiad Cyhoeddus wedi cael eu mapio gan ddefnyddio methodoleg sy'n diogelu data cyflenwyr sy'n fasnachol sensitif. I adlewyrchu'r sensitifrwydd hwn, byddwn yn rhyddhau UPRNau Gwyn ac O dan Adolygiad yn unig.

### 3.3. Crynodeb o ganfyddiadau'r Adolygiad Cyhoeddus – cymhwysedd safleoedd

Dangosir canlyniad Adolygiad Cyhoeddus Cymru yn y mapiau rhyngweithiol canlynol ar gyfer NGA a Gigabit, sydd ar gael drwy ddilyn y dolenni isod:

<https://datamap.gov.wales/maps/public-review-2022-next-generation-access-broadban/>

---

<sup>1</sup> Efallai y bydd adegau pan fydd cynlluniau credadwy yn ymestyn y tu hwnt i gyfnod o 3 blynedd, ac os felly, efallai y bydd y rhain yn cael eu hystyried.

<https://datamap.gov.wales/maps/public-review-2022-gigabit-capable-broadband/>

Mae modd dangos y mapiau rhyngweithiol i ddangos naill ai NGA neu Gigabit Gwyn (sy'n goch ar y map rhyngweithiol) neu safleoedd neu godau post heb fod yn wyn.

Lle defnyddiwyd data lefel cod post at ddibenion mapio yn unig, cawsant eu dosbarthu fel a ganlyn:

- Mae cod post yn Wyn os oes unrhyw safleoedd Gwyn yn bresennol.
- Mae cod post O dan Adolygiad os oes unrhyw safle dan Adolygiad yn bresennol.
- Mae cod post yn Ddu os yw pob safle yn y cod post yn y categori Du.
- Mae cod post yn Llwyd os yw pob safle yn Llwyd neu os oes cymysgedd o Llwyd a Du.

At ddibenion cyflwyno yn unig, mae map lefel cod post NGA a Gigabit sy'n crynhoi'r dosbarthiadau hyn yn Atodiad A. DS. Bydd Llywodraeth Cymru a BDUK yn rhoi cymhorthdal i safleoedd sydd wedi'u dynodi'n rhai Gwyn yn unig – ni ddefnyddir codau post i bennu Ardaloedd Ymyrryd ar gyfer cymhorthdal.

Mae canlyniad yr Adolygiad Cyhoeddus yn cael ei grynhoi yn nhermau codau post a safleoedd NGA a Gigabit Gwyn, Llwyd, Du ac O dan Adolygiad, fel yr amlinellir yn y tablau isod:

Dosbarthiad Cod Post	Nifer y Codau Post	Nifer y Safleoedd Du Gigabit	Nifer y Safleoedd Llwyd Gigabit	Nifer y Safleoedd Gigabit sydd O dan Adolygiad	Nifer y Safleoedd Du Gigabit
Gwyn	25,673	16,917	83,012	124,041	231,482
Dan Adolygiad	38,041	16,682	153,671	523,847	
Llwyd	23,980	46,144	408,050		
Du	2,335	49,662			
<b>Cyfanswm</b>	<b>90,029</b>	<b>129,405</b>	<b>644,733</b>	<b>647,888</b>	<b>231,482</b>

Dosbarthiad Cod Post	Nifer y Codau Post	Nifer y Safleoedd Du NGA	Nifer y Safleoedd Llwyd NGA	Nifer y Safleoedd NGA sydd O dan Adolygiad	Nifer y Safleoedd Gwyn NGA
Gwyn	13702	23,851	116,070	28,435	84,174
Dan Adolygiad	15225	24,421	157,634	93,018	
Llwyd	47922	152,938	699,510		
Du	13180	273,457			
<b>Cyfanswm</b>	<b>90029</b>	<b>474,667</b>	<b>973,214</b>	<b>121,453</b>	<b>84,174</b>

### 3.4. Caffael sydd ar y gweill

Bydd manylion unrhyw gaffael ar gyfer Prosiect Gigabit gan Lywodraeth Cymru yn y dyfodol yn dilyn ar ôl i'r gwaith o Ymgysylltu â'r Farchnad Cyn-Caffael (PPME) ddigwydd gyda chyflenwyr. Bwriedir cynnal hyn ym mis Hydref 2022. Ar ôl cwblhau'r gwaith Ymgysylltu â'r Farchnad Cyn-Caffael, y bwriad yw y bydd Llywodraeth Cymru yn cwblhau'r Ardal(oedd) Ymyrryd targed ar gyfer unrhyw gaffaeliadau Prosiect Gigabit yng Nghymru yn y dyfodol a bydd hwn yn cael ei ryddhau fel rhan o'r Gwahoddiadau i Dendro ar gyfer Cymru.

## 4. Casgliad

Mae un o brif allbynnau Adolygiad o'r Farchnad Agored Cymru/Adolygiad Cyhoeddus yn cael ei ddangos yn y mapiau rhyngweithiol NGA a Gigabit sy'n dangos safleoedd sy'n gymwys i gael cymhorthdal ac sydd ar gael drwy ddilyn y dolenni isod:

<https://datamap.gov.wales/maps/public-review-2022-next-generation-access-broadban/>

<https://datamap.gov.wales/maps/public-review-2022-gigabit-capable-broadband/>

Mae [Atodiad A](#) hefyd yn nodi hyn ar lefel cod post

O'r map hwn, mae Llywodraeth Cymru yn bwriadu datblygu Ardal(oedd) Ymyrryd posibl i'w cynnig i'r farchnad yn ystod y cyfnod Ymgysylltu â'r Farchnad Cyn-Caffael a fydd yn dechrau ym mis Hydref.

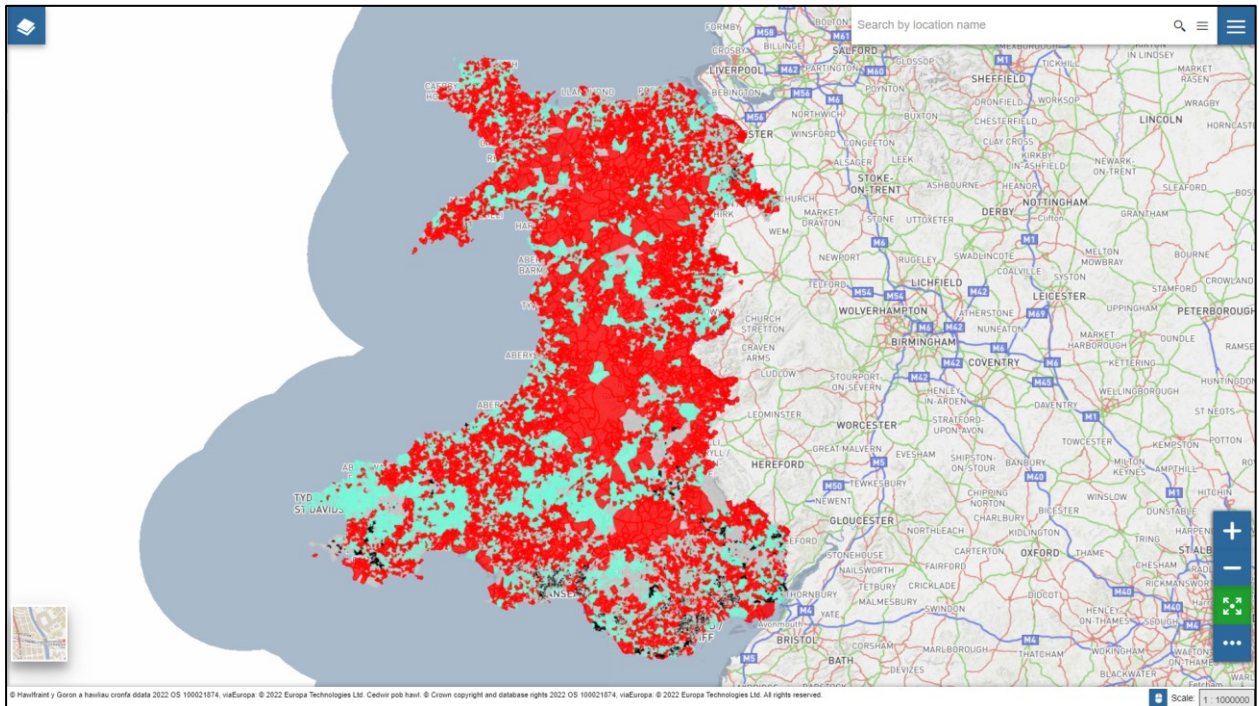
Mae rhestr lawn o'r UPRNs NGA a Gigabit Gwyn ac O dan Adolygiad ar gael ar gais i gyflenwyr drwy [BandEang.Broadband2021@gov.wales](mailto:BandEang.Broadband2021@gov.wales)

## 5. Atodiad A – Map yn dangos lleoliadau'r safleoedd cymwys

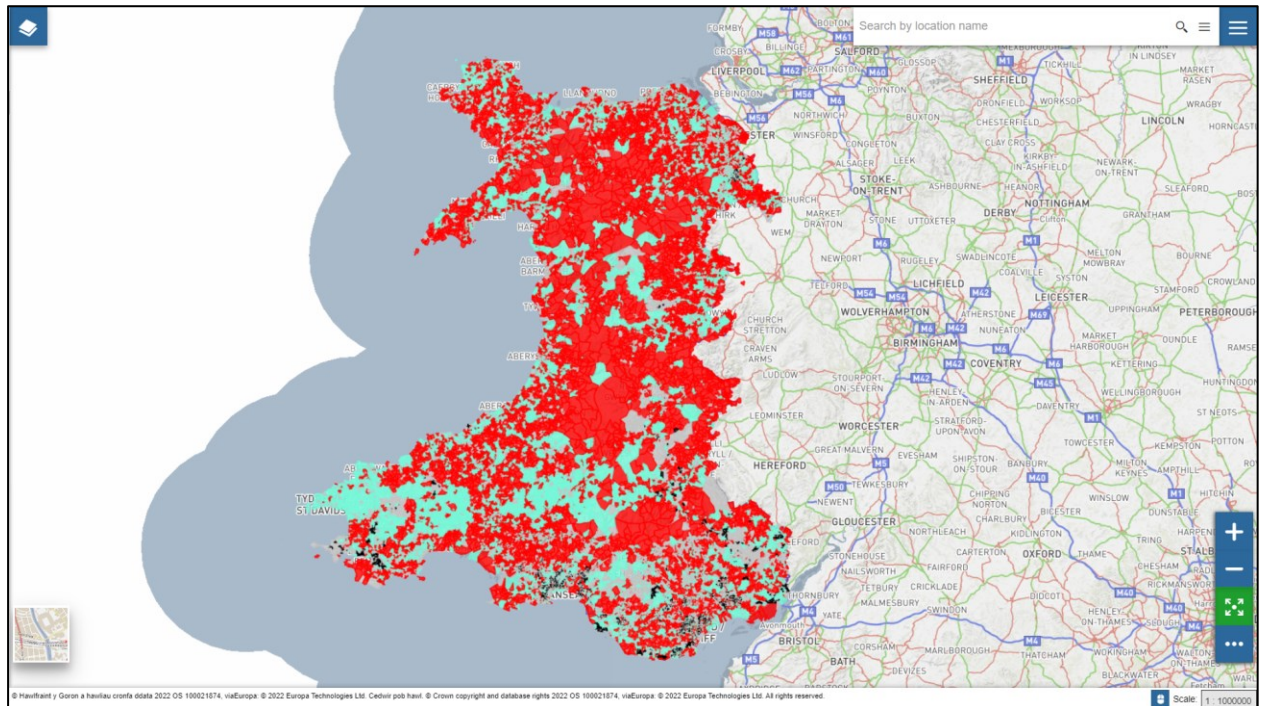
Mae'r mapiau lefel cod post NGA a Gigabit isod yn dangos yr ardaloedd lle mae'r safleoedd hynny sy'n gymwys i gael cymhorthdal, sef yr ardaloedd gwyn (sy'n Goch ar y map). Mae'n bosibl y bydd y safleoedd cymwys hyn yn cael eu cynnwys mewn Ardal(oedd) Ymyrryd yn y dyfodol.

Mae ardaloedd Du, Llwyd ac O dan Adolygiad (sy'n Las ar y map) yn dangos ble mae'r safleoedd hynny nad ydynt yn gymwys i gael Cymhorthdal.

### NGA Mapi Lefel cod Post



## Gigabit Mapi Lefel cod Post



Sylwch fod y mapiau rhyngweithiol manwl sy'n rhoi rhagor o fanylion ar gael yma:

<https://datamap.gov.wales/maps/public-review-2022-next-generation-access-broadband/>

<https://datamap.gov.wales/maps/public-review-2022-gigabit-capable-broadband/>