

Hawdd ei Ddeall



Llywodraeth Cymru
Welsh Government

Strategaeth Iechyd Meddwl a Llesiant Meddyliol

Ffurflen ymateb



Mae'r ddogfen hon wedi'i hysgrifennu gan Lywodraeth Cymru. Mae'n fersiwn hawdd ei ddeall o'r cwestiynauwn rydym ni am ei ofyn am y 'Strategaeth Iechyd Meddwl a Llesiant Meddyliol'

Chwefror 2024

Ynglŷn â'r ffurflen ymateb hon



Rydym ni eisiau gwybod beth rydych chi'n ei feddwl am ein **Strategaeth Iechyd Meddwl a Llesiant Meddyliol**.



Darllenwch y brif ddogfen yna atebwch y cwestiynau.



Gallai geiriau mewn **ysgriflen glas trwm** fod yn anodd i'w deall. Gallwch wirio beth maen nhw'n ei olygu ar **dudalen 36** y brif ddogfen.



Anfonwch eich ffurflen ymateb yn ôl atom erbyn dydd Mawrth 11 Mehafin 2024.



Gallwch lenwi'r ffurflen hon ar eich cyfrifiadur a'i hanfon ar e-bost i: mentalhealthandvulnerablegroups@llyw.cymru



Neu ei hargraffu a'i phostio i:

Tîm Iechyd Meddwl a Grwpiau Bregus
Llywodraeth Cymru
Parc Cathays
Caerdydd
CF10 3NQ



Os ydych am gael y wybodaeth hon mewn fformat neu iaith wahanol, e-bostiwch: mentalhealthandvulnerablegroups@llyw.cymru



Mae [Hawdd ei Ddeall Cymru](#) wedi wneud y ddogfen yma yn fersiwn hawdd ei ddeall gan ddefnyddio **Photosymbols**. [I ddweud wrthym ni beth yw eich barn am y fersiwn hawdd ei ddeall hon, cliciwch yma.](#)

[Rhif trwydded Photosymbols 403527247](tel:403527247)

Amdanoch chi



Os nad ydych chi am i unrhyw un wybod eich enw ticiwch yma:



Eich enw:



I bwy rydych yn gweithio (os ydych yn ateb ar gyfer gwaith):



Eich rhif ffôn neu gyfeiriad e-bost:



Rwy'n:

(Ticiwch bob un sy'n berthnasol i chi)

Berson sydd â phrofiad o faterion **iechyd meddwl** a **llesiant** meddyliol

Gofalwr

Aelod o'r cyhoedd

Staff gofal iechyd

Staff gofal cymdeithasol

Staff trydydd sector

Gweithiwr proffesiynol arall

Rwy'n i'n ateb dros fy sefydliad

Dewis peidio dweud

Cwestiynau

Cwestiwn 1



Rydym ni am i bobl yng Nghymru fyw mewn cymunedau sy'n cefnogi:

- eu **hiechyd meddwl**
- a **llesiant**.

Rydym ni am i bobl gael eu trin yn deg. Ac i gael y cefnogaeth sydd ei angen arnynt. Dylai gwasanaethau gefnogi pawb. A chyda pha bynnag anghenion sydd ganddynt.

Ydych chi'n cytuno â'r syniadau hyn?

Cytuno'n gryf



Cytuno



Ddim yn siŵr



Anghytuno



Anghytuno'n gryf



Dywedwch wrthym ni pam rydych chi'n cytuno neu'n anghytuno. Ysgrifennwch yn y blwch isod:

Cwestiwn 2



Ar **dudalen 15 a 16** fe wnaethom siarad am ein hegwyddorion ar gyfer y strategaeth.

Ydych chi'n cytuno â'r egwyddorion hyn?

Cytuno'n gryf



Cytuno



Ddim yn siŵr



Anghytuno



Anghytuno'n gryf



**Dywedwch wrthym ni pam rydych chi'n cytuno neu'n anghytuno.
Ysgrifennwch yn y blwch isod:**

Cwestiynau am ein Datganiadau Gweledigaeth

Cwestiwn 3



Ar dudalen 17 i 23 rydym ni'n sôn am **Ddatganiad Gweledigaeth 1**:

Gall pobl ddiogelu a gwella eu **hiechyd meddwl** a'u **llesiant**.

Ydych chi'n cytuno â hyn?

Cytuno'n gryf



Cytuno



Ddim yn siŵr



Anghytuno



Anghytuno'n gryf



Dywedwch wrthym ni pam rydych chi'n cytuno neu'n anghytuno. Ysgrifennwch yn y blwch isod:

Cwestiwn 4



Ar dudalen 24 i 26 rydym ni'n sôn am **Ddatganiad Gweledigaeth 2**:

Mae Llywodraeth Cymru yn gweithio gyda'i gilydd i wella **iechyd meddwl a llesiant**.

Ydych chi'n cytuno â hyn?

Cytuno'n gryf

Cytuno

Ddim yn siŵr

Anghytuno

Anghytuno'n gryf



**Dywedwch wrthym ni pam rydych chi'n cytuno neu'n anghytuno.
Ysgrifennwch yn y blwch isod:**

Cwestiwn 5



Ar dudalen 27 i 29 rydym ni'n sôn am **Ddatganiad Gweledigaeth 3**:

Mae pobl yn cael cefnogaeth pwy bynnag maen nhw'n siarad â. Ac maen nhw'n cael y gefnogaeth gywir pan fyddant yn gofyn am help gyntaf.

Do you agree with this?

Cytuno'n gryf



Cytuno



Ddim yn siŵr



Anghytuno



Anghytuno'n gryf



**Dywedwch wrthym ni pam rydych chi'n cytuno neu'n anghytuno.
Ysgrifennwch yn y blwch isod:**

Cwestiwn 6

Ar dudalen 30 i 33 rydym ni'n sôn am **Ddatganiad Gweledigaeth 4**:



Mae pobl yn cael y gefnogaeth gan wasanaethau sy'n iawn iddyn nhw. Maen nhwn cael y gefnogaeth hon cyn gynted â phosibl, ac yn y ffordd gywir.

Ydych chi'n cytuno â hyn?

Cytuno'n gryf



Cytuno



Ddim yn siŵr



Anghytuno



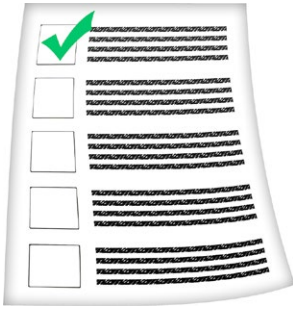
Anghytuno'n gryf



**Dywedwch wrthym ni pam rydych chi'n cytuno neu'n anghytuno.
Ysgrifennwch yn y blwch isod:**

Cwestiynau eraill

Cwestiwn 7



Ar **dudalen 34 i 35** rydym yn siarad am ffyrdd eraill yr ydym ni am wella'r system iechyd meddwl yn ei chyfanrwydd.

Ydych chi'n cytuno â'r syniadau hyn?

Cytuno'n gryf

Cytuno

Ddim yn siŵr

Anghytuno

Anghytuno'n gryf



Dywedwch wrthym ni pam rydych chi'n cytuno neu'n anghytuno. Ysgrifennwch yn y blwch isod:

Cwestiwn 8



Bydd gennym hefyd gynlluniau cyflawni. Bydd y rhain yn dangos sut y byddwn yn cyflawni ein nodau. Byddant yn cael eu diweddarau'n aml.

A oes unrhyw gamau gweithredu yr hoffech chi iddynt gael eu cynnwys yn y cynlluniau hyn?

Cwestiwn 9



Mae'r strategaeth hon ar gyfer pob grŵp oedran.

- babanod
- plant
- pobl ifanc
- oedolion
- a phobl hŷn.

A gafodd hyn ei wneud yn glir yn y strategaeth?

Do

Na

Ddim yn siŵr

Dywedwch wrthym ni os oes gennych chi unrhyw sylwadau. Gallwch ysgrifennu yn y blwch isod:

Cwestiwn 10



Ydych chi'n meddwl y gallai'r strategaeth hon gael unrhyw effaith ar y iaith Gymraeg?

Ydw

Na

Ddim yn siŵr

Beth allwn ni ei wneud i sicrhau ei fod yn cael ei thrin yn yr un modd â'r iaith Saesneg? Os oes gennych chi unrhyw sylwadau, gallwch ysgrifennu yn y blwch isod:



Cwestiwn 11

A oes unrhyw beth arall rydych chi am ei ddweud am y strategaeth? Ysgrifennwch ef yma: