



Llywodraeth Cymru
Welsh Government

YSTADEGAU

Gweithgarwch a chapasiti'r GIG yn ystod pandemig y coronafeirws (COVID-19): 6 Awst 2020

Data ar coronafeirws ac ar weithgarwch a chapasiti'r GIG hyd at 5 Awst 2020.

Cyhoeddwyd gyntaf: 6 Awst 2020

Diweddarwyd ddiwethaf: 6 Awst 2020

Cafodd y ddogfen hon ei lawrlwytho o LLYW.CYMRU, efallai nad dyma'r fersiwn mwyaf diweddar.

Ewch i <https://llyw.cymru/gweithgarwch-chapasitir-gig-yn-ystod-pandemig-y-coronafeirws-covid-19-6-awst-2020-html> i weld y fersiwn ddiweddaraf.

Gwybdaeth am [hawlfraint](#).

Cynnwys

1. Gweithgaredd a chapasiti ysbyty

2. Derbyniadau i adrannau dacab

3. Gwybodaeth ansawdd a methodoleg

4. Manylion cyswllt

1. Gweithgaredd a chapasiti ysbyty

Daw'r data dod o wybodaeth reoli ac maent yn destun newid. Ni fuont yn destun i'r un prosesau dilysu a gynhaliwyd ar gyfer datganiadau ystadegau swyddogol. Gweler [blog y Prif Ystadegydd](#) am ragor o wybodaeth ar riportio gwybodaeth reoli, ansawdd data a thryloywder.

Ffigurau gweithgaredd a chynhwysedd ysbytai yn cynnwys data o ysbytai aciwt o 23 Mawrth 2020, ysbytai maes o 20 Ebrill 2020 ac ysbytai cymunedol o 23 Ebrill 2020. Nid yw'r ffigurau am welyau sbâr yn cynnwys gwelyau caeedig

Gweler [dangosfwrdd Llywodraeth y DU](#) i gael gwybodaeth am gofal iechyd ar lefel y DU. Nodwch bod y data gofal iechyd a gyflwynwyd yn dangosfwrdd y DU yn wahanol i'r cyhoeddiad hwn. Mae dangosfwrdd y DU yn cynnwys data ar gyfer ysbytai aciwt i alluogi dwyn gwell cymhariaeth â gwledydd eraill, ond mae'r cyhoeddiad hwn yn cynnwys data o ysbytai aciwt, cymunedol a maes.

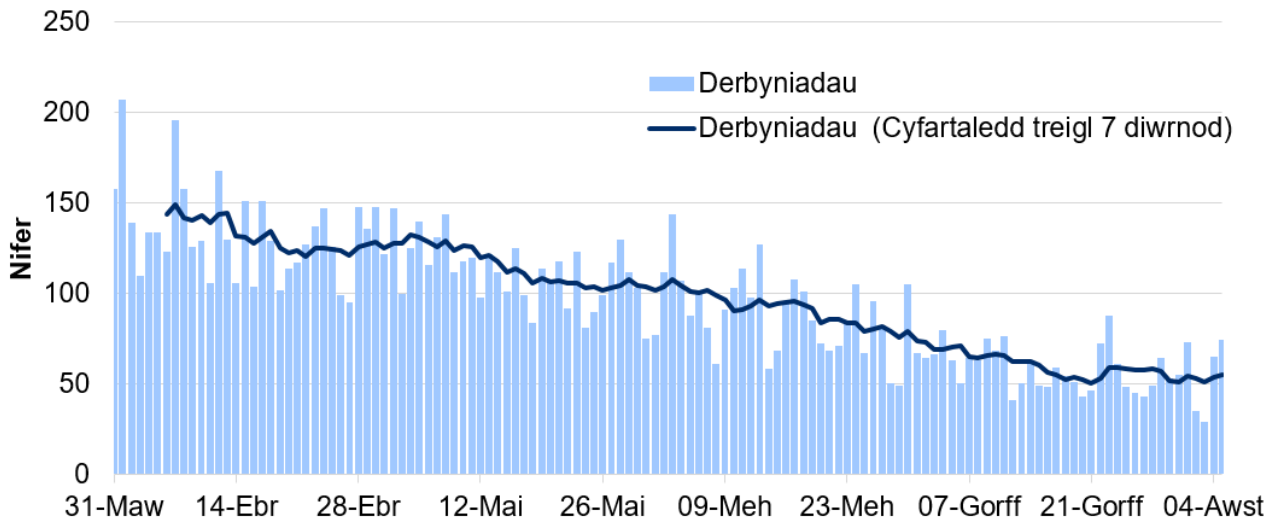
Mae tablau cysylltiedig ar gael am y datganiad hwn, gan gynnwys yr holl ddata isod a hefyd data ar welyau cyffredinol ac aciwt, galwadau 111 a galw iechyd Cymru, absenoldeb staff y GIG a galwadau brys am ambiwlans.

Cafodd y ddogfen hon ei lawrlwytho o LLYW.CYMRU, efallai nad dyma'r fersiwn mwyaf diweddar.

Ewch i <https://llyw.cymru/gweithgarwch-chapasitir-gig-yn-ystod-pandemig-y-coronafeirws-covid-19-6-awst-2020-html> i weld y fersiwn ddiweddaraf.

Gwybodaeth am [hawlfraint](#).

Siart 1: Cleifion a dderbyniwyd i'r ysbyty yr amheuir neu y cadarnhawyd bod COVID-19 arnynt, o 23 Mawrth 2020



Ffynhonnell: Gwasanaeth Gwybodeg GIG Cymru (NWIS)

Cleifion a dderbyniwyd i'r ysbyty yr amheuir neu y cadarnhawyd bod COVID-19 arnynt, o 23 Mawrth 2020 (MS Excel)

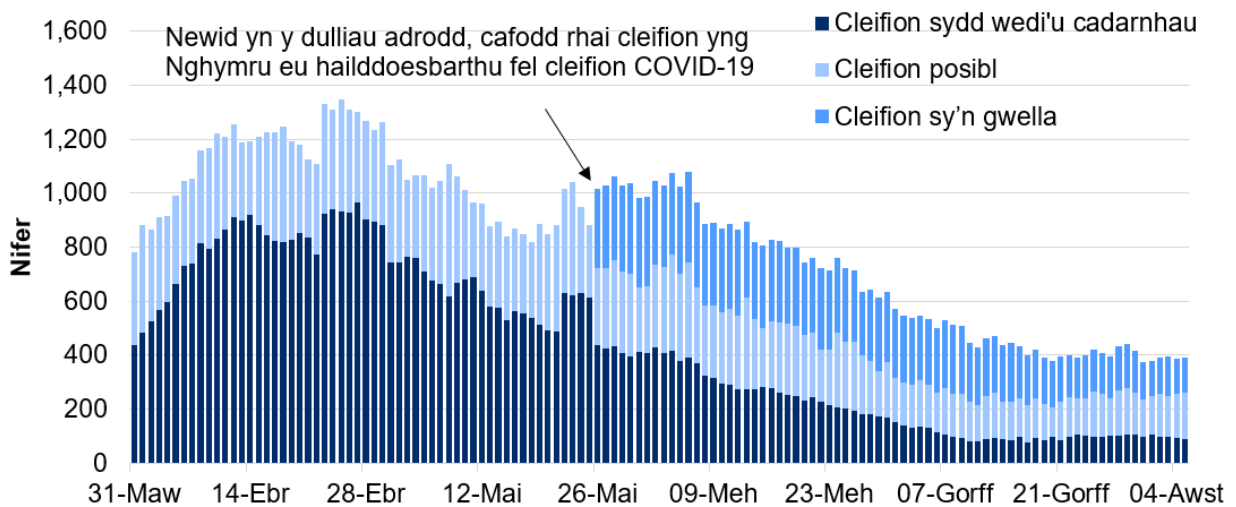
O 29 Mehefin 2020, gofynnwyd i'r byrddau iechyd beidio â chynnwys cleifion oedd yn mynd i'r ysbyty ar gyfer triniaethau dewisol yn y ffigurau ar gyfer derbyniadau'n gysylltiedig a covid-19, gan fod y rhain yn chwyddo nifer yr achosion tybiedig yn yr ysbyty ar adeg yr adroddiad. Pe bai cleifion wedyn yn cael canlyniad positif i brawf yn yr ysbyty, byddent yn cael eu cynnwys yn y ffigurau ar gyfer cleifion covid-19. Gofynnwyd i'r byrddau iechyd hefyd beidio ag adrodd am drosglwyddiadau rhwng ysbytai fel achosion ar wahân o dderbyn a rhyddhau cleifion.

Cafodd y ddogfen hon ei lawrlwytho o LLYW.CYMRU, efallai nad dyma'r fersiwn mwyaf diweddar.

Ewch i <https://llyw.cymru/gweithgarwch-chapasitir-gig-yn-ystod-pandemig-y-coronafeirws-covid-19-6-awst-2020-html> i weld y fersiwn ddiweddaraf.

Gwybdaeth am [hawlfraint](#).

Siart 2: Nifer y bobl yn yr ysbyty fel rhai a posibl, a sydd wedi'u cadarnhau neu sy'n gwella gyda COVID-19, o 23 Mawrth 2020



Ffynhonnell: Gwasanaeth Gwybodeg GIG Cymru (NWIS)

Nifer y bobl yn yr ysbyty fel rhai a posibl, a sydd wedi'u cadarnhau neu sy'n gwella gyda COVID-19, o 23 Mawrth 2020 (MS Excel)

Cleifion sy'n gwella yw cleifion sydd wedi profi'n bositif am COVID ac a oedd wedi bod yn yr ysbyty am 14+ diwrnod heb unrhyw arwyddion na symptomau, ond sy'n dal yn yr ysbyty ar lwybr triniaeth COVID, yn aml ar gyfer adsefydlu. Gofynnwyd i'r byrddau iechyd wneud y newid o 26 Mai 2020. Gwnaeth un bwrdd iechyd y newid ar 22 Mai, yn cynnwys cleifion sy'n gwella yn eu rhifau sydd wedi'u cadarnhau ar gyfer COVID tan 25 Mai. Gwnaeth un bwrdd iechyd y newid ar 8 Mehefin.

Gweler [blog y Prif Ystadegydd](#) am ragor o wybodaeth ar y adrodd cleifion sy'n gwella

Rhwng 1 Mai a 22 Mai, dosbarthodd un bwrdd iechyd gleifion COVID-19 ôl-14 diwrnod fel cleifion nad oeddent yn dioddef o COVID-19. Ar 22 Mai, cafodd y cleifion hyn eu hail-gategoreiddio fel cleifion sy'n gwella yn dilyn y canllawiau ynghylch adrodd cleifion sy'n gwella.

O 29 Mehefin 2020, gofynnwyd i'r byrddau iechyd beidio â chynnwys cleifion

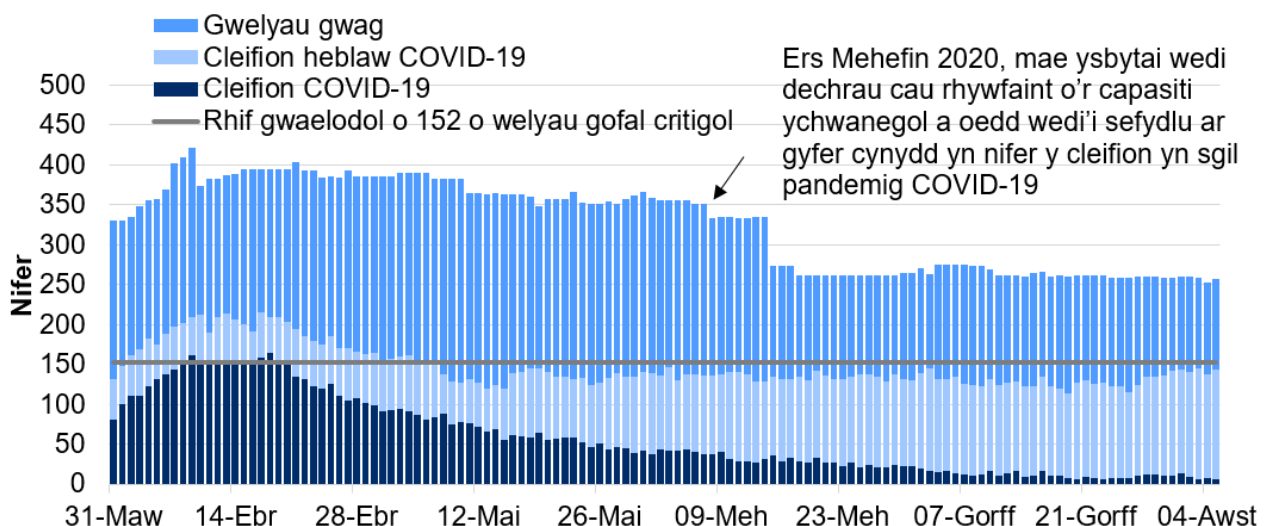
Cafodd y ddogfen hon ei lawrlwytho o LLYW.CYMRU, efallai nad dyma'r fersiwn mwyaf diweddar.

Ewch i <https://llyw.cymru/gweithgarwch-chapasi-tir-gig-yn-ystod-pandemig-y-coronafeirws-covid-19-6-awst-2020-html> i weld y fersiwn ddiweddaraf.

Gwybdaeth am [hawlfraint](#).

oedd yn mynd i'r ysbyty ar gyfer triniaethau dewisol yn y ffigurau ar gyfer derbyniadau'n gysylltiedig a covid-19, gan fod y rhain yn chwyddo nifer yr achosion tybiedig yn yr ysbyty ar adeg yr adroddiad. Pe bai cleifion wedyn yn cael canlyniad positif i brawf yn yr ysbyty, byddent yn cael eu cynnwys yn y ffigurau ar gyfer cleifion covid-19. Gofynnwyd i'r byrddau iechyd hefyd beidio ag adrodd am drosglwyddiadau rhwng ysbytai fel achosion ar wahân o dderbyn a rhyddhau cleifion. Roedd dau ysbyty yn flaenrol yn adrodd ffigurau ar gyfer gwelyau iechyd meddwl ond o 11 Gorffennaf nid yw gwelyau iechyd meddwl yn cael eu cynnwys yn y data.

Siart 3: Nifer y gwelyau lle darperir cymorth anadlu mewnwthiol yn ôl defnydd, o 23 Mawrth 2020



Ffynhonnell: Gwasanaeth Gwybodeg GIG Cymru (NWIS)

Nifer y gwelyau lle darperir cymorth anadlu mewnwthiol yn ôl defnydd, o 23 Mawrth 2020 (MS Excel)

Ystyr rhif gwaelod yw nifer o welyau roedd ar gael cyn i'r pandemig. Fel arfer mae 152 gwelyau gofal critigol yng Nghymru. Mae nifer y gwelyau lle darperir cymorth anadlu mewnwthiol yn cynnwys capasiti ar gyfer ymchwydd dros dro, a gwelyau y tu mewn a'r tu allan i amgylchedd gofal critigol. Cynhwysir cleifion COVID-19 yn y siart cleifion posibl o COVID-19, cleifion sydd wedi'u cadarnhau, a chleifion sy'n gwella.

Cafodd y ddogfen hon ei lawrlwytho o LLYW.CYMRU, efallai nad dyma'r fersiwn mwyaf diweddar.

Evch i <https://llyw.cymru/gweithgarwch-chapasi-tir-gig-yn-ystod-pandemig-y-coronafeirws-covid-19-6-awst-2020-html> i weld y fersiwn ddiweddaraf.

Gwybdaeth am [hawlfraint](#).

Ers Mehefin 2020, mae ysbytai wedi dechrau cau rhywfaint o'r capasiti ychwanegol a oedd wedi'i sefydlu ar gyfer cynydd yn nifer y cleifion yn sgil pandemig COVID-19.

2. Derbyniadau i adrannau dacab

Daw'r data dod o wybodaeth reoli ac maent yn destun newid. Ni fuont yn destun i'r un prosesau dilysu a gynhaliwyd ar gyfer datganiadau ystadegau swyddogol. Gweler [blog y Prif Ystadegydd](#) am ragor o wybodaeth ar riportio gwybodaeth reoli, ansawdd data a thryloywder.

Siart 4: Nifer y derbyniadau dyddiol i adrannau Damweiniau ac Achosion Brys, o 1 Chwefror 2020



Ffynhonnell: Gwasanaeth Gwybodeg GIG Cymru (NWIS)

[Nifer y derbyniadau dyddiol i adrannau Damweiniau ac Achosion Brys, o 1 Chwefror 2020 \(MS Excel\)](#)

Gan gynnwys derbyniadau i ysbytai Mawr a Bach, drwy bob dull cludo, ar draws Cymru. Nid yw rhai unedau bach Damweiniau ac Argyfwng yn gallu cyflwyno data dyddiol, felly mae'n debyg bod tangyfrif bach yn y cyfanswm sy'n mynychu.

Cafodd y ddogfen hon ei lawrlwytho o LLYW.CYMRU, efallai nad dyma'r fersiwn mwyaf diweddar.

Evch i <https://llyw.cymru/gweithgarwch-chapastir-gig-yn-ystod-pandemig-y-coronafeirws-covid-19-6-awst-2020-html> i weld y fersiwn ddiweddaraf.

Gwybdaeth am [hawlfraint](#).

3. Gwybodaeth ansawdd a methodoleg

Daw'r data dod o wybodaeth reoli ac maent yn destun newid. Ni fuont yn destun i'r un prosesau dilysu a gynhaliwyd ar gyfer datganiadau ystadegau swyddogol. Fodd bynnag, fe'u darperir i gefnogi tryloywder a dealltwriaeth o weithgaredd y GIG ar yr adeg hon. Dylai'r ystadegau swyddogol barhau i gael eu hystyried yn ffynhonnell ddata awdurdodol.

Mae'n bosibl y bydd data hanesyddol wedi'u diwygio ac na fyddant, felly, yn union yr un fath â'r hyn a gyhoeddwyd o'r blaen.

Deddf Llesiant Cenedlaethau'r Dyfodol (WFG)

Hanfod Deddf Llesiant Cenedlaethau'r Dyfodol 2015 yw gwella llesiant cymdeithasol, economaidd, amgylcheddol a diwylliannol Cymru. Mae'r Ddeddf yn sefydlu saith nod llesiant i Gymru sef Cymru fwy cyfartal, llewyrchus, cydnerth, iach a chyfrifol ar lefel fyd-eang, gyda chymunedau cydlynol a diwylliant bywiog lle mae'r Gymraeg yn ffynnu. O dan adran (10)(1) o'r Ddeddf, rhaid i Weinidogion Cymru (a) gyhoeddi dangosyddion ("dangosyddion cenedlaethol" sy'n gorfod cael eu cymhwyso at ddibenion mesur cynnydd tuag at gyflawni'r nodau llesiant, a (b) gosod copi o'r dangosyddion cenedlaethol gerbron y Cynulliad Cenedlaethol. Cafodd y 46 o ddangosyddion cenedlaethol eu gosod ym Mawrth 2016.

Mae gwybodaeth am y dangosyddion, ynghyd â naratif ar gyfer pob un o'r nodau llesiant a'r wybodaeth dechnegol gysylltiedig ar gael yn [adroddiad Llesiant Cymru](#).

Gwybodaeth bellach am [Ddeddf Llesiant Cenedlaethau'r Dyfodol \(Cymru\) 2015](#).

Gallai'r ystadegau a ddefnyddir yn y datganiad hwn ategu'r dangosyddion cenedlaethol a chael eu defnyddio gan fyrdau gwasanaethau lleol mewn perthynas â'u hasesiadau llesiant a'u cynlluniau llesiant lleol.

Cafodd y ddogfen hon ei lawrlwytho o LLYW.CYMRU, efallai nad dyma'r fersiwn mwyaf diweddar.

Enwch i <https://llyw.cymru/gweithgarwch-chapasitir-gig-yn-ystod-pandemig-y-coronafeirws-covid-19-6-awst-2020-html> i weld y fersiwn ddiweddaraf.

Gwybodaeth am [hawlfraint](#).

4. Manylion cyswilt

Ystadegydd: Rachel Dolman
Llinell Ymholiadau Cyffredinol
Ffôn: 0300 025 5050
E-bost: ystadegau.iechyd@llyw.cymru

Cyfryngau: 0300 025 8099

SFR 107/2020

Cafodd y ddogfen hon ei lawrlwytho o LLYW.CYMRU, efallai nad dyma'r fersiwn mwyaf diweddar.

Ewch i <https://llyw.cymru/gweithgarwch-chapasitir-gig-yn-ystod-pandemig-y-coronafeirws-covid-19-6-awst-2020-html> i weld y fersiwn ddiweddaraf.

Gwybdaeth am [hawlfraint](#).

Ynghylch y ddogfen hon

Mae'r ddogfen hon yn gopi o'r dudalen we [Gweithgarwch a chapasiti'r GIG yn ystod pandemig y coronafeirws \(COVID-19\): 6 Awst 2020](#) a lawrlwythwyd.

Ewch i <https://llyw.cymru/gweithgarwch-chapastir-gig-yn-ystod-pandemig-y-coronafeirws-covid-19-6-awst-2020-html> i weld y fersiwn ddiweddaraf.

Efallai na fydd y ddogfen hon yn hollol hygyrch; darllenwch ein [datganiad hygyrchedd](#) i gael rhagor o wybodaeth.

Gwybdaeth am [hawlfraint](#).

Cafodd y ddogfen hon ei lawrlwytho o LLYW.CYMRU, efallai nad dyma'r fersiwn mwyaf diweddar.

Ewch i <https://llyw.cymru/gweithgarwch-chapasitir-gig-yn-ystod-pandemig-y-coronafeirws-covid-19-6-awst-2020-html> i weld y fersiwn ddiweddaraf.

Gwybdaeth am [hawlfraint](#).