



Llywodraeth Cymru
Welsh Government

YSTADEGAU

Arolwg heintiadau coronafeirws (COVID-19): 19 i 25 Awst 2020

Dadansoddiad o gyfran y bobl sy'n profi'n bositif am COVID-19 ar gyfer 19 i 25 Awst 2020.

Cyhoeddwyd gyntaf: 4 Medi 2020

Diweddarwyd ddiwethaf: 4 Medi 2020

Cafodd y ddogfen hon ei lawrlwytho o LLYW.CYMRU, efallai nad dyma'r fersiwn mwyaf diweddar.

Ewch i <https://llyw.cymru/arolwg-heintiadau-coronafeirws-covid-19-19-i-25-awst-2020-html> i weld y fersiwn ddiweddaraf.

Gwybdaeth am [hawlfraint](#).

Cynnwys

Cyfran y bobl yng Nghymru a oedd â COVID-19

Gwybodaeth ansawdd a methodoleg

Manylion cyswllt

Nod Arolwg Heintiadau COVID-19 yw darganfod:

- faint o bobl sydd â'r haint dros gyfnod penodol
- faint o achosion newydd sy'n digwydd dros gyfnod penodol
- faint o bobl sydd â gwrthgyrff i COVID-19

Bydd yr arolwg yn helpu i olrhain lefelau heintio a throsglwyddo COVID-19 ymhlith pobl mewn preswylfeydd preifat, sef y boblogaeth gymunedol.

Cyfran y bobl yng Nghymru a oedd â COVID-19

Ar gyfer yr wythnos rhwng 19 Awst a 25 Awst 2020, amcangyfrifir bod cyfartaledd o 0.05% o'r boblogaeth gymunedol wedi cael COVID-19 (cyfwng credadwy o 95%: 0.01% i 0.11%).

Mae hyn yn cyfateb i tua 1 o bob 2,200 o unigolion (cyfwng credadwy o 95%: 1 mewn 8,300 i 1 mewn 900), neu amcangyfrif o 1,400 o bobl i gyd (cyfwng credadwy: 400 i 3,500).

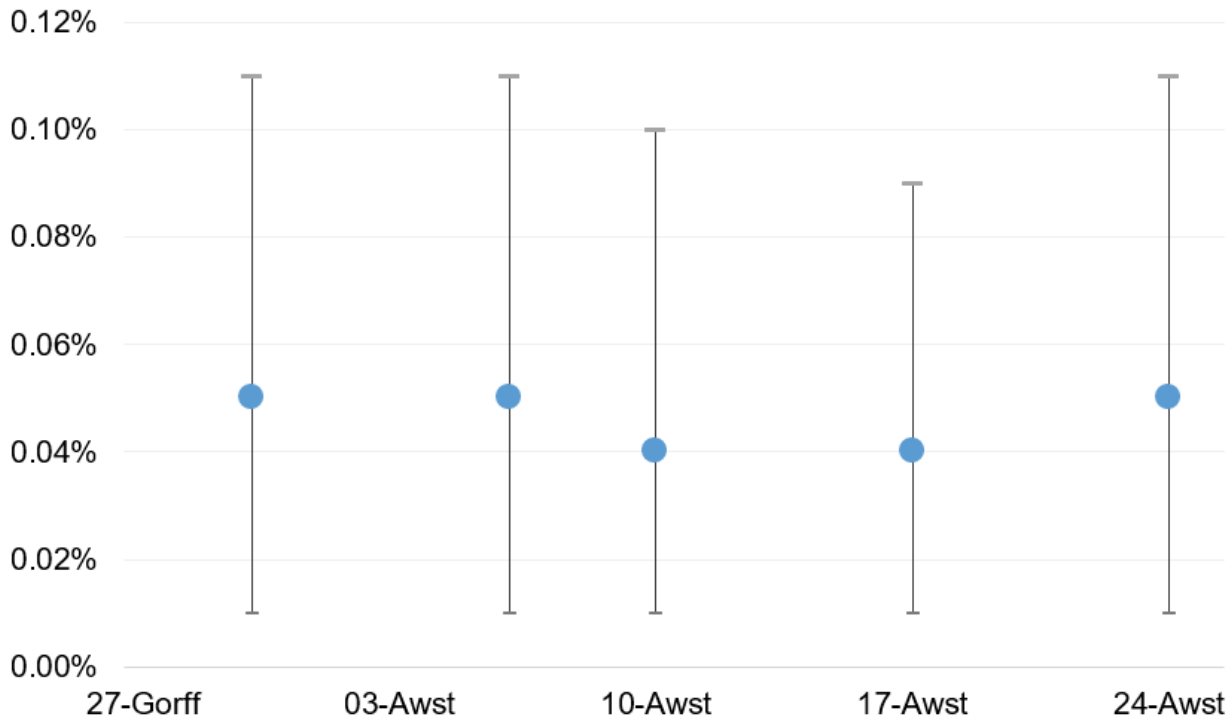
Mae'r data'n awgrymu bod y gyfradd wedi bod yn weddol sefydlog dros y 6 wythnos diwethaf.

Cafodd y ddogfen hon ei lawrlwytho o LLYW.CYMRU, efallai nad dyma'r fersiwn mwyaf diweddar.

Ewch i <https://llyw.cymru/arolwg-heintiadau-coronafeirws-covid-19-19-i-25-awst-2020-html> i weld y fersiwn ddiweddaraf.

Gwybdaeth am [hawlfraint](#).

Siart 1: Amcangyfrif o'r ganran o boblogaeth Cymru sydd wedi profi'n positif am y coronafeirws (COVID-19) drwy swabiau trwyn a gwddf ers 27 Gorffennaf 2020



Ffynhonnell: Arolwg Heintiadau COVID-19, ONS

Mae'r pwyntiau cyfeirio ar gyfer yr amcangyfrifon yn newidiol. Mae hyn yn adlewyrchu'r amserlenni ar gyfer prosesu data, a digwyddiadau fel gwyliau banc.

Diwygiwyd teitl y siart 18 Medi 2020

Gwybodaeth ansawdd a methodoleg

Mae'r canlyniadau wedi'u seilio ar swabiau trwyn a gwddf a samplau gwaed a ddarparwyd gan gyfranogwyr i'r astudiaeth. Yn ogystal ag edrych ar nifer yr achosion yn gyffredinol, defnyddir yr arolwg i edrych ar nodweddion y rhai sy'n profi'n positif am COVID-19 a gweld i ba raddau y mae pobl sydd wedi'u heintio yn cael symptomau.

Dechreuodd y gwaith maes yng Nghymru ar 29 Mehefin 2020. Mae'n bwysig nodi bod cryn dipyn o ansicrwydd o ran yr amcangyfrifon. Y rheswm am hyn yw, er gwaethaf sampl fawr o gyfranogwyr, bod nifer yr achosion positif a nodwyd yn

Cafodd y ddogfen hon ei lawrlwytho o LLYW.CYMRU, efallai nad dyma'r fersiwn mwyaf diweddar.

Evch i <https://llyw.cymru/arolwg-heintiadau-coronafeirws-covid-19-19-i-25-awst-2020-html> i weld y fersiwn ddiweddaraf.

Gwybdaeth am [hawlfraint](#).

fach. Rhoddir yr amcangyfrifon gyda chyfyngau credadwy o 95% i ddangos yr ystod y gallwn fod yn hyderus bod y gwir ffigur wedi'i gynnwys ynddi.

Mae'r canlyniadau ar gyfer cartrefi preifat yn unig ac nid ydynt yn cynnwys pobl mewn ysbytai, cartrefi gofal neu leoliadau sefydliadol eraill.

Mae'r Swyddfa Ystadegau Gwladol yn cyhoeddi [bwletinau ystadegol wythnosol a thablau cyfeirio, gan gynnwys canlyniadau ar gyfer Cymru a Lloegr](#), ar ei gwefan.

Mae'r amcangyfrifon wedi'u seilio ar fodelu ystadegol. Mae'r Swyddfa Ystadegau Gwladol yn llunio dwy gyfres, y naill yn rhoi'r amcangyfrifon wythnosol swyddogol a adroddwyd a'r llall yn rhoi cyfres 6 wythnos ar sail y model diweddaraf. Mae'r model diweddaraf yn darparu'r amcangyfrif mwyaf dibynadwy ar gyfer yr wythnos ddiweddaraf. Serch hynny, i wneud cymariaethau dros amser, mae'r Swyddfa Ystadegau Gwladol yn cynghori y dylid defnyddio'r amcangyfrifon wythnosol blaenorol a adroddwyd. Defnyddir yr amcangyfrifon wythnosol hyn yn Siart 1.

Mae rhagor o wybodaeth am ansawdd a methodoleg ar gael ar [wefan y Swyddfa Ystadegau Gwladol](#).

Deddf Llesiant Cenedlaethau'r Dyfodol (WFG)

Hanfod Deddf Llesiant Cenedlaethau'r Dyfodol 2015 yw gwella llesiant cymdeithasol, economaidd, amgylcheddol a diwylliannol Cymru. Mae'r Ddeddf yn sefydlu saith nod llesiant i Gymru sef Cymru fwy cyfartal, llewyrchus, cydnerth, iach a chyfrifol ar lefel fyd-eang, gyda chymunedau cydlynol a diwylliant bywiog lle mae'r Gymraeg yn ffynnu. O dan adran (10)(1) o'r Ddeddf, rhaid i Weinidogion Cymru (a) gyhoeddi dangosyddion ("dangosyddion cenedlaethol") sy'n gorfod cael eu cymhwyso at ddibenion mesur cynnydd tuag at gyflawni'r nodau llesiant, a (b) gosod copi o'r dangosyddion cenedlaethol gerbron y Senedd. Cafodd y 46 o ddangosyddion cenedlaethol eu gosod ym mis Mawrth 2016.

Mae gwybodaeth am y dangosyddion, ynghyd â naratif ar gyfer pob un o'r nodau

Cafodd y ddogfen hon ei lawrlwytho o LLYW.CYMRU, efallai nad dyma'r fersiwn mwyaf diweddar.

Evch i <https://llyw.cymru/arolwg-heintiadau-coronafeirws-covid-19-19-i-25-awst-2020-html> i weld y fersiwn ddiweddaraf.

Gwybdaeth am [hawlfraint](#).

Ilesiant a'r wybodaeth dechnegol gysylltiedig ar gael yn [adroddiad Llesiant Cymru](#).

Gwybodaeth bellach am [Ddeddf Llesiant Cenedlaethau'r Dyfodol \(Cymru\) 2015](#).

Gallai'r ystadegau a ddefnyddir yn y datganiad hwn ategu'r dangosyddion cenedlaethol a chael eu defnyddio gan fyrdau gwasanaethau lleol mewn perthynas â'u hasesiadau Ilesiant a'u cynlluniau Ilesiant lleol.

Manylion cyswllt

Ystadegydd: Ryan Pike
Llinell Ymholiadau Cyffredinol
Ffôn: 0300 025 5050
E-bost: kas.covid19@llyw.cymru

Cyfryngau: 0300 025 8099

SFR 133/2020

Cafodd y ddogfen hon ei lawrlwytho o LLYW.CYMRU, efallai nad dyma'r fersiwn mwyaf diweddar.

Ewch i <https://llyw.cymru/arolwg-heintiadau-coronafeirws-covid-19-19-i-25-awst-2020-html> i weld y fersiwn ddiweddaraf.

Gwybdaeth am [hawlfraint](#).

Ynghylch y ddogfen hon

Mae'r ddogfen hon yn gopi o'r dudalen we [Arolwg heintiadau coronafeirws \(COVID-19\): 19 i 25 Awst 2020](#) a lawrlwythwyd.

Ewch i <https://llyw.cymru/arolwg-heintiadau-coronafeirws-covid-19-19-i-25-awst-2020-html> i weld y fersiwn ddiweddaraf.

Efallai na fydd y ddogfen hon yn hollol hygyrch; darllenwch ein [datganiad hygyrchedd](#) i gael rhagor o wybodaeth.

Gwybdaeth am [hawlfraint](#).

Cafodd y ddogfen hon ei lawrlwytho o LLYW.CYMRU, efallai nad dyma'r fersiwn mwyaf diweddar.

Ewch i <https://llyw.cymru/arolwg-heintiadau-coronafeirws-covid-19-19-i-25-awst-2020-html> i weld y fersiwn ddiweddaraf.

Gwybdaeth am [hawlfraint](#).