



Llywodraeth Cymru
Welsh Government

CYHOEDDIAD

Sleidiau a setiau data o friff coronafeirws y Gweinidog Addysg a Prif Swyddog Meddygol: 15 Mawrth 2021

Gwybodaeth ystadegol o friff coronafeirws y Gweinidog
Addysg a Prif Swyddog Meddygol ar 15 Mawrth 2021.

Cyhoeddwyd gyntaf: 15 Mawrth 2021

Diweddarwyd ddiwethaf: 15 Mawrth 2021

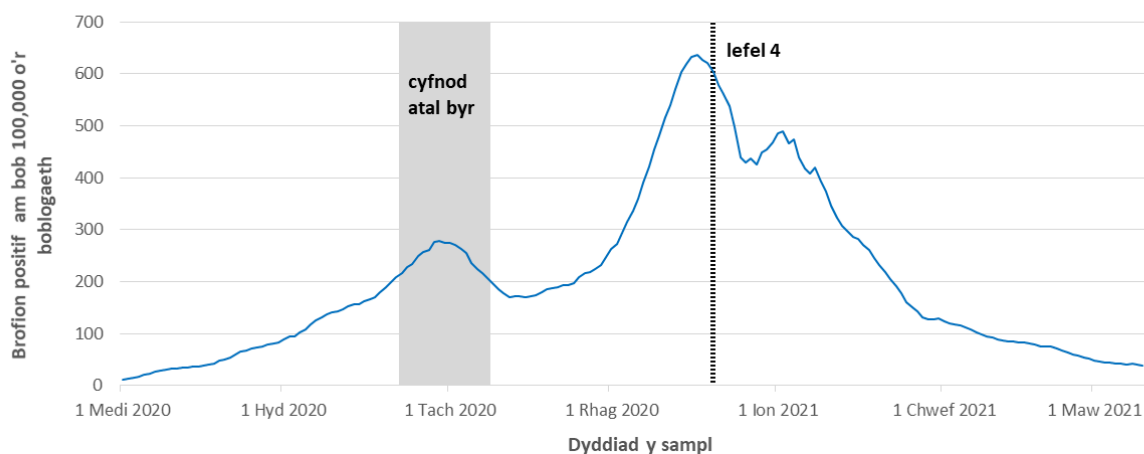
Cafodd y ddogfen hon ei lawrlwytho o LLYW.CYMRU, efallai nad dyma'r fersiwn mwyaf diweddar.

Ewch i <https://llyw.cymru/sleidiau-setiau-data-o-friff-coronafeirws-y-gweinidog-addysg-prif-swyddog-meddygol-15-mawrth-2021-0> i weld y fersiwn ddiweddaraf.

Gwybdaeth am [hawlfraint](#).

Sleid 1

Achosion o coronafeirws yng Nghymru



Ffynhonnell: Iechyd Cyhoeddus Cymru
Data'n gywir ar 10/03/2021

Fe fu gostyngiad cyffredinol yn y gyfradd digwyddedd dros Gymru.



Diogelu Cymru gyda'n gilydd
Together we'll keep Wales safe

Ffynonellau: [Ddangosfwrdd Gwyliadwriaeth COVID-19 Cyflym Iechyd Cyhoeddus Cymru](#)

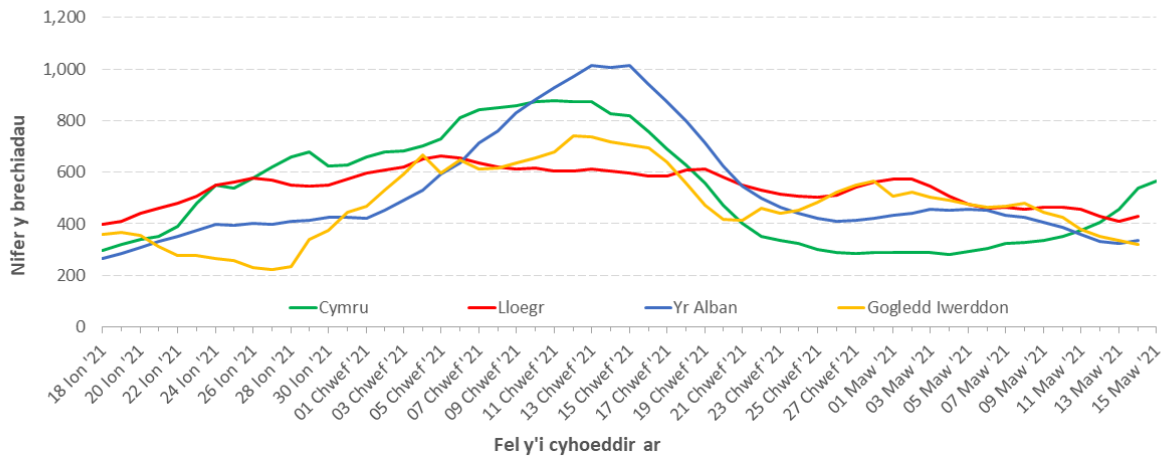
Cafodd y ddogfen hon ei lawrlwytho o LLYW.CYMRU, efallai nad dyma'r fersiwn mwyaf diweddar.

Evch i <https://llyw.cymru/sleidiau-setiau-data-o-friff-coronafeirws-y-gweinidog-addysg-prif-swyddog-meddygol-15-mawrth-2021-0> i weld y fersiwn ddiweddaraf.

Gwybdaeth am [hawlfraint](#).

Sleid 2

Dosau cyntaf y brechlyn, fesul diwrnod, ym mhob 100,000 o bobl, fel cyfartaledd dros 7 diwrnod



Ffynhonnell: Iechyd Cyhoeddus Cymru, Llywodraeth y DU
Data'n gywir ar 15/03/2021

Mae dros 35% o boblogaeth Cymru wedi cael brechiad dos cyntaf.



Diogelu Cymru gyda'n gilydd
Together we'll keep Wales safe

Ffynonellau: **Ddangosfwrdd Gwylidwriaeth COVID-19 Cyflym Iechyd Cyhoeddus Cymru a Ddangosfwrdd coronafeirws Llywodraeth y DU (COVID-19) yn y DU**

Cafodd y ddogfen hon ei lawrlwytho o LLYW.CYMRU, efallai nad dyma'r fersiwn mwyaf diweddar.

Ewch i <https://llyw.cymru/sleidiau-setiau-data-o-friff-coronafeirws-y-gweinidog-addysg-prif-swyddog-meddygol-15-mawrth-2021-0> i weld y fersiwn ddiweddaraf.

Gwybdaeth am [hawlfraint](#).

Ynghylch y ddogfen hon

Mae'r ddogfen hon yn gopi o'r dudalen we [Sleidiau a setiau data o friff coronafeirws y Gweinidog Addysg a Prif Swyddog Meddygol: 15 Mawrth 2021](#) a lawrlwythwyd.

Ewch i <https://llyw.cymru/sleidiau-setiau-data-o-friff-coronafeirws-y-gweinidog-addysg-prif-swyddog-meddygol-15-mawrth-2021-0> i weld y fersiwn ddiweddaraf.

Efallai na fydd y ddogfen hon yn hollol hygyrch; darllenwch ein [datganiad hygyrchedd](#) i gael rhagor o wybodaeth.

Gwybdaeth am [hawlfraint](#).

Cafodd y ddogfen hon ei lawrlwytho o LLYW.CYMRU, efallai nad dyma'r fersiwn mwyaf diweddar.

Ewch i <https://llyw.cymru/sleidiau-setiau-data-o-friff-coronafeirws-y-gweinidog-addysg-prif-swyddog-meddygol-15-mawrth-2021-0> i weld y fersiwn ddiweddaraf.

Gwybdaeth am [hawlfraint](#).