



Llywodraeth Cymru
Welsh Government

CANLLAWIAU, DOGFENNU

Parc Cybi, Safle Rheoli Ffiniau Caergybi

Rydym yn bwrw ymlaen â chynlluniau ar gyfer defnyddio tir y mae'n berchen arno ym Mharc Cybi, a elwir yn Plot 9, Caergybi fel safle rheoli ffiniau.

Cyhoeddwyd gyntaf: 12 Mai 2022

Diweddarwyd ddiwethaf: 29 Mawrth 2024

Cafodd y ddogfen hon ei lawrlwytho o LLYW.CYMRU, efallai nad dyma'r fersiwn mwyaf diweddar.

Ewch i <https://www.llyw.cymru/parc-cybi-safle-rheoli-ffiniau-caergybi-html> i weld y fersiwn ddiweddaraf.

Gwybodaeth am [hawlfraint](#).

Cynnwys

Trosolwg

Gweithrediadau

Manylion y cynllun

Llif a mynediad traffig

Yr amgylchedd a thirlunio

Bioamrywiaeth

Sut y gwnaethom ymgynghori

Diweddariadau

Cymorth a chefnogaeth

Rhagor o wybodaeth

Rhagor o wybodaeth

Cafodd y ddogfen hon ei lawrlwytho o LLYW.CYMRU, efallai nad dyma'r fersiwn mwyaf diweddar.

Ewch i <https://www.llyw.cymru/parc-cybi-safle-rheoli-ffiniau-caergybi-html> i weld y fersiwn ddiweddaraf. Gwybodaeth am [hawlfraint](#).

Trosolwg

Bydd y safle yn cael ei ddefnyddio i archwilio nwyddau sy'n dod i mewn i Gymru o'r UE drwy Borthladd Caergybi. Mae hyn yn cynnwys nwyddau iechydol a ffytoiechydol (SPS) megis:

- anifeiliaid
- planhigion
- cynhyrchion sy'n dod o anifeiliaid

Gan ddibynnu ar y cynnyrch, caiff y rhan fwyaf o archwiliadau eu cynnal gan:

- awdurdodau lleol
- Awdurdodau Iechyd Porthladdoedd
- yr Asiantaeth Iechyd Anifeiliaid a Phlanhigion

Byddai'r Safle Rheolaethau'r Ffin yn cynnwys manau parcio i Gerbydau Nwyddau Trwm a cherbydau eraill, a mesurau a chyfleusterau diogelwch i'w gwneud yn bosibl gwirio nwyddau. Mae'r safle i'r de-ddwyrain o'r Gyfleuster Ffiniau Mewndirol CthEM yn darparu cysylltiadau trafnidiaeth cyfleus gyda mynediad cyfagos yn ôl ac ymlaen o Borthladd Caergybi a'r A55 yn cysylltu â thir mawr Cymru.

I gael rhagor o wybodaeth am safleoedd rheoli ffiniau, a'r rhesymau pam mae eu hangen yng Nghymru, ewch i: [Rheolaethau a seilwaith ffiniau ar ôl ymadael â'r UE](#)

Cafodd y ddogfen hon ei lawrlwytho o LLYW.CYMRU, efallai nad dyma'r fersiwn mwyaf diweddar.

Ewch i <https://www.llyw.cymru/parc-cybi-safle-rheoli-ffiniau-caergybi-html> i weld y fersiwn ddiweddaraf. Gwybodaeth am [hawlfraint](#).



Gweithrediadau

Bydd y safle rheoli ffiniau yn cynnwys cyfleusterau archwilio ar wahân ar gyfer cynnyrch planhigion, anifeiliaid bach a cheffylau. Mae'r swyddfeydd ar y llawr cyntaf, ger cyfleusterau lles a newid. Mae'r safle wedi ei ddylunio ar gyfer pob maint o Byddai adeiladau swyddfa hyd at ddau lawr o daldra a byddai adeiladau archwilio yn ddigon mawr i hwyluso pob maint o Gerbydau Nwyddau Trwm.

Byddai staff y safle yn cynnwys personél diogelwch wedi'u hyfforddi'n llawn a staff ymateb brys. Bydd camerâu Teledu Cylch Cyfyng (CCTV) a chamerâu Adnabod Plât Rhif Awtomatig (ANPR) yn cael eu gosod ar draws y safle i fonitro

Cafodd y ddogfen hon ei lawrlwytho o LLYW.CYMRU, efallai nad dyma'r fersiwn mwyaf diweddar.

Ewch i <https://www.llyw.cymru/parc-cybi-safle-rheoli-ffiniau-caergybi-html> i weld y fersiwn ddiweddaraf. Gwybodaeth am [hawlfraint](#).

gweithgareddau'r safle. Bydd ffensys perimedr diogel hefyd yn cael eu gosod.

Ar ôl mynd i mewn i'r safle, bydd cerbydau'n cael eu cyfeirio at fae arolygu sy'n addas ar gyfer y llwyth sy'n cael ei archwilio. Yn ystod yr arolygiad, rhaid i yrwyr cerbydau aros ar y safle oni bai eu bod yn cael cyfarwyddyd fel arall. Unwaith y bydd y gwiriadau wedi'u cwblhau, bydd y cerbyd yn gadael y safle i barhau â'i daith.

I gael rhagor o wybodaeth am y ffordd y caiff y safle rheoli ffiniau ei weithredu, gan gynnwys sut y caiff yr effaith ar yr ardal leol ei rheoli, ewch i: **Parc Cybi, Safle Rheoli Ffiniau Caergybi: cwestiynau cyffredin**



Manylion y cynllun

- mae safle Parc Cybi eisoes wedi'i neilltuo gan yr Awdurdod Cynllunio Lleol

Cafodd y ddogfen hon ei lawrlwytho o LLYW.CYMRU, efallai nad dyma'r fersiwn mwyaf diweddar.

Ewch i <https://www.llyw.cymru/parc-cybi-safle-rheoli-ffiniau-caergybi-html> i weld y fersiwn ddiweddaraf.

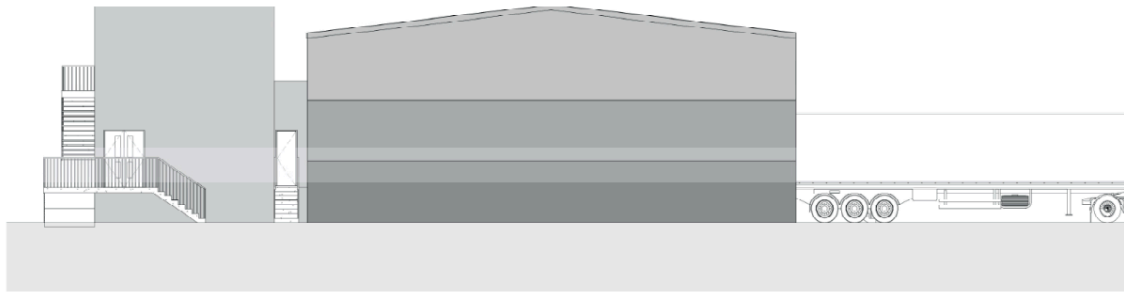
Gwybodaeth am [hawlfraint](#).

ar gyfer datblygiad masnachol.

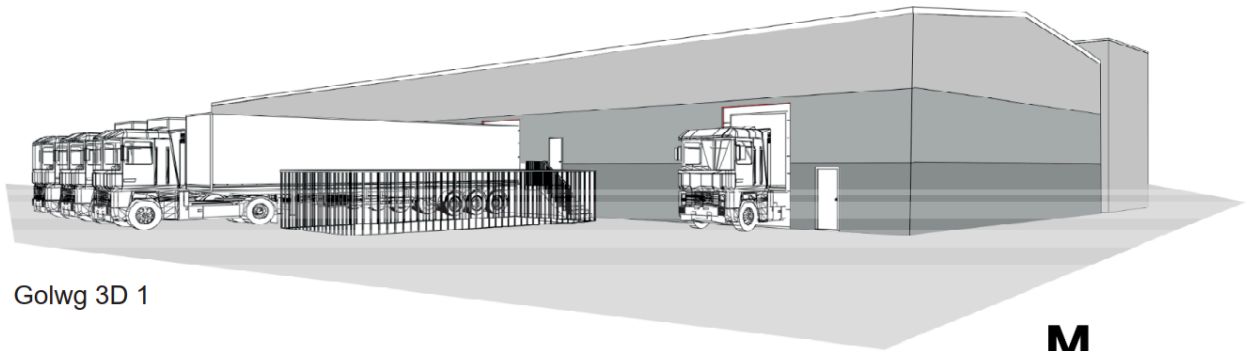
- bydd y safle yn cael ei staffio 24/7, gyda marsialiaid diogelwch ar y safle bob amser.
- disgwylir hyd at 15 cerbyd ar y safle mewn cyfnod 24 awr nodweddiadol ar gyfer arolygiad.
- bydd mynediad diogel yn cael ei ddarparu ar gyfer cerddwyr a cherbydau nad ydynt yn gerbydau HGV ar y safle
- disgwylir hyd at 30 o weithwyr ar y safle dros gyfnod o 24 awr, gan gynnwys tua 5 marsial sydd eu hangen i reoli cerbydau a cherddwyr yn ddiogel yn y cyfleuster.
- bydd cyfleoedd cyflogaeth yn cael eu creu ar gyfer pobl leol.
- mae tua 45 o leoedd parcio ceir staff yn cael eu darparu, gan gynnwys darpariaeth ar gyfer gwefru cerbydau trydan.
- er mwyn cynnal bio-ddiogelwch, bydd manau archwilio ar wahân yn cael eu darparu ar gyfer gwahanol gynhyrchion SPS, anifeiliaid bach, a cheffylau.

Cafodd y ddogfen hon ei lawrlwytho o LLYW.CYMRU, efallai nad dyma'r fersiwn mwyaf diweddar.

Ewch i <https://www.llyw.cymru/parc-cybi-safle-rheoli-ffiniau-caergybi-html> i weld y fersiwn ddiweddaraf. Gwybodaeth am [hawlfraint](#).



Cynhyrchu Bae Arolygu - Drychiad Ochr 2



Golwg 3D 1

*Ymwadiad - mae'r rhain yn ddelweddau dangosol o ddyluniad y cynllun. Mae dyluniad y cynllun yn destun adolygiad cyn cyflwyno SDO.



Llif a mynediad traffig

Cyfeirio cerbydau at y cyfleuster ffiniau mewndirol

Mae'r safle wedi'i leoli'n agos at y Rhwydwaith Ffyrdd Strategol a Phorthladd Caergybi a bydd y safle'n hygyrch yn uniongyrchol o'r A55. Byddai arwyddion ar waith i gyfeirio gyrwyr at y safle o'r Porthladd. Pe byddai'r A55 yn cau, byddai'r A5 yn cael ei defnyddio i gael mynediad i'r safle.

Cafodd y ddogfen hon ei lawrlwytho o LLYW.CYMRU, efallai nad dyma'r fersiwn mwyaf diweddar.

Ewch i <https://www.llyw.cymru/parc-cybi-safle-rheoli-ffiniau-caergybi-html> i weld y fersiwn ddiweddaraf. Gwybodaeth am [hawlfraint](#).

Arwyddion ffyrdd amlwg

Bydd arwyddion ffyrdd amlwg dwyieithog sy'n cyfeirio gyrwyr Cerbydau Nwyddau Trwm at y safle rheoli ffiniau. Bydd arwyddion hefyd y tu allan i fynedfa'r safle i gynghori cludwyr ynghylch defnyddio cyfleusterau safle a darparu manylion cyswllt safle.

Pwyntiau mynediad ac allanfa yn y cyfleuster

Bydd un pwynt mynediad ac allanfa i'r safle. Byddai Cerbydau Nwyddau Trwm yn cael eu gwahanu gan gynllun y safle, lle bydd Cerbydau Nwyddau Trwm sy'n cyrraedd yn cael eu cyfeirio i mewn i lonydd dal pwrpasol a bydd Cerbydau Nwyddau Trwm sy'n gadael yn cael eu cyfeirio allan trwy allanfa bresennol y safle.

Bydd staff yn dod i mewn ac yn mynd allan o'r safle trwy'r fynedfa/allanfa bresennol i ac o'r safle ond byddant yn cael eu cyfeirio at faes parcio pwrpasol i'r staff.

Bydd mesurau'n cael eu gweithredu i annog gyrwyr i beidio â gadael y safle a defnyddio'r briffordd tuag at Barc Gwledig Bae Trearddur.

I gael rhagor o wybodaeth am sut y caiff traffig ei reoli, ewch i: [Parc Cybi, Safle Rheoli Ffiniau Caergybi: cwestiynau cyffredin](#)

Yr amgylchedd a thirlunio

Fel rhan o ddatblygu cynigion penodol i'r safle rheoli ffiniau, mae asesiadau amgylcheddol yn parhau i gael eu cwblhau ac mae cyrff perthnasol fel Cadw,

Cafodd y ddogfen hon ei lawrlwytho o LLYW.CYMRU, efallai nad dyma'r fersiwn mwyaf diweddar.

Ewch i <https://www.llyw.cymru/parc-cybi-safle-rheoli-ffiniau-caergybi-html> i weld y fersiwn ddiweddaraf.

Gwybodaeth am [hawlfraint](#).

Cyfoeth Naturiol Cymru a swyddogion perthnasol o fewn yr Awdurdod Cynllunio Lleol, yn dal i fod yn ymwneud ag asesiad amgylcheddol a chynllun y safle.

Bydd strategaeth dirwedd yn cael ei datblygu ar y safle a fydd yn darparu mesurau i leihau'r potensial ar gyfer effeithiau amgylcheddol niweidiol.

Fel rhan o'r broses SDO, cynhyrchwyd adroddiad amgylcheddol. Mae'r asesiad hwn yn ystyried ansawdd aer, treftadaeth ddiwylliannol, effeithiau tirwedd a gweledol, bioamrywiaeth, draenio ffyrdd a dŵr, a sŵn. Bydd yr adroddiad hefyd yn ystyried daeareg a phriddoedd, asedau materol a gwastraff, poblogaeth ac iechyd, hinsawdd, ac effeithiau cronol. Cynhyrchwyd Asesiad Rheoliadau Cynefinoedd (HRA) hefyd. Gweler yr adran Dogfennau Cynllunio ar y wefan hon i weld yr adroddiadau hyn.

Bioamrywiaeth

Mae effeithiau posibl y cynllun ar fioamrywiaeth wedi cael eu hasesu trwy nifer o astudiaethau ecolegol. Mae'r astudiaethau ecolegol gynhaliwyd yn cynnwys dadansoddiad o unrhyw gynefinoedd ar y safle ac asesiad o'r tebygolrwydd o rywogaethau gwarchodedig a chynefinoedd pwysig. Pan nodir effeithiau ar ecoleg, bydd lliniaru priodol yn cael ei weithredu i leihau effeithiau andwyol ar fioamrywiaeth leol. Yn ogystal, bydd gwelliannau bioamrywiaeth yn cael eu hymgorffori yn y cynllun.

Sut y gwnaethom ymgynghori

Gwnaethom gyflwyno cais ym mis Awst 2021, o dan adran 59(3) o Ddeddf Cynllunio Gwlad a Thref 1990, i ddefnyddio Plot 9, sef safle Parc Cybi. Cafodd y cais hwn ei wneud o dan ofynion Gorchymyn Datblygu Arbennig.

Cafodd y ddogfen hon ei lawrlwytho o LLYW.CYMRU, efallai nad dyma'r fersiwn mwyaf diweddar.

Ewch i <https://www.llyw.cymru/parc-cybi-safle-rheoli-ffiniau-caergybi-html> i weld y fersiwn ddiweddaraf. Gwybodaeth am [hawlfraint](#).

Mae'r cais Gorchymyn Datblygu Arbennig yn ceisio cydsyniad parhaol ar gyfer safle rheoli ffiniau. Mae'n nodi'r terfynau gofynnol ar gyfer camau adeiladu a gweithredu'r cyfleuster. Mae hyn yn cynnwys agweddau megis uchder adeiladau a sŵn.

Gallwch ddarllen y canlyniad yma yn 2021: [Safle Rheoli Ffiniau Parc Cybi: Gorchymyn Datblygu Arbennig](#)

Diweddariadau

31 Ionawr 2024

Rhag-hysbysu mewnfario ar gyfer Cynnyrch o Darddiad Anifeiliaid (POAO) a Thystysgrifau Iechyd Allforio ar fewnfario cynhyrchion anifeiliaid risg canolig, planhigion, cynhyrchion planhigion a bwyd anifeiliaid risg uchel a bwyd anifeiliaid o darddiad nad ydynt yn anifeiliaid o'r UE, ac eithrio Nwyddau Cymwys Gogledd Iwerddon, yn fyw ar 31 Ionawr 2024.

Mae Llywodraeth Cymru yn parhau i drafod yr amserlen ar gyfer gweithredu gwiriadau adnabod a ffisegol ar nwyddau y mae angen eu harchwilio o ynys Iwerddon gyda Llywodraethau'r DU a'r Alban. Bydd y wefan hon yn cael ei diweddarau pan fyddwn yn gallu cyhoeddi'r amserlen sy'n weddill.

29 Awst 2023

Mae Llywodraeth y DU bellach wedi rhyddhau'r [Model Gweithredu Targed y Ffin](#) terfynol, sy'n nodi'r prosesau newydd ar gyfer rheolaethau diogelwch (sy'n berthnasol i'r holl fewnforion), a rheolaethau iechydol a ffytoiechydol (sy'n berthnasol i fewnfario anifeiliaid byw, cynhyrchion anifeiliaid, planhigion a chynhyrchion planhigion). Bydd y newidiadau a nodir gan y Model Gweithredu

Cafodd y ddogfen hon ei lawrlwytho o LLYW.CYMRU, efallai nad dyma'r fersiwn mwyaf diweddar.

Evch i <https://www.llyw.cymru/parc-cybi-safle-rheoli-ffiniau-caergybi-html> i weld y fersiwn ddiweddaraf. Gwybodaeth am [hawlfraint](#).

Targed y Ffin yn cael eu cyflwyno'n raddol, gan ddechrau gyda'r broses raghysbysu ac ardystio ym mis Ionawr 2024.

20 Ebrill 2023

Rhodddwyd caniatâd cynllunio drwy Orchymyn Datblygu Statudol (SDO) o dan adran 59(3) o Ddeddf Cynllunio Gwlad a Thref 1990. Mae'r cyfnodau o ymgynghori â'r cyhoedd ac â rhanddeiliaid am faterion thechnegol wedi cau erbyn hyn.

Gweld y Gorchymyn Datblygu: [The Town and Country Planning \(North Wales Border Control Post\) \(EU Exit\) Special Development Order 2023 \(legislation.gov.uk\)](https://legislation.gov.uk)

16 Tachwedd 2022

Ym mis Ebrill eleni, cyhoeddodd Llywodraeth y DU y byddai cyflwyno rheolaethau ffiniau ymhellach yn cael ei atal tan ddiwedd 2023. Ar hyn o bryd mae dull diwygiedig o ffinio yn cael ei ddatblygu.

Yn dilyn y diwygiad hwn o reolaethau ffiniau mae'r cyfleuster Safle Rheoli Ffiniau yng Nghaerdybi bellach wedi'i gynllunio i fod yn llai na'r disgwyl i ddechrau, mae hyn yn caniatáu i rywfaint o dir barhau i gael ei ddefnyddio ar gyfer parcio Cerbydau Nwyddau Trwm ac mae'r SDO yn cael ei ddiwygio i adlewyrchu hyn.

Gwnaeth Llywodraeth Cymru wahodd trigolion a rhanddeiliaid technegol i wneud sylwadau ar y cynigion hyn. Gallwch weld y llythyr a chynllun y safle diwygiedig yma: [Gwelliannau i Safle Rheoli Ffiniau Parc Cybi, Gorchymyn Datblygu Arbennig Caerdybi](#). Mae disgwyl i'r gwaith adeiladu ar y safle ddechrau yn gynnar yn 2023, gyda dyddiad gweithredol o ddechrau 2024.

Cafodd y ddogfen hon ei lawrlwytho o LLYW.CYMRU, efallai nad dyma'r fersiwn mwyaf diweddar.

Ewch i <https://www.llyw.cymru/parc-cybi-safle-rheoli-ffiniau-caerdybi-html> i weld y fersiwn ddiweddaraf. Gwybodaeth am [hawlfraint](#).

Ebrill 2022

Cafodd Kier ei benodi ym mis Ebrill 2022 yn contractwr ar gyfer y safle rheoli ffiniau arfaethedig.

10 Mawrth 2022

Mae Gweinidog yr Economi, Llywodraeth Cymru wedi penodi'r contractwr ar gyfer cam dylunio'r Safle Rheoli Ffin arfaethedig ym Mharc Cybi.

Yn ystod y cam hwn, bydd y contractwr yn gweithio gyda Llywodraeth Cymru i gynhyrchu dyluniadau manwl ar gyfer y cyfleuster, ac yn cadarnhau cost ac amserlen. Am fwy o wybodaeth gweler: [Datganiad Ysgrifenedig: Y Diweddaraf am Safleoedd Rheoli Ffin](#)

Ni fydd y gwaith adeiladu ar y safle arfaethedig ym Mhlot 9, Parc Cybi, Caergybi yn dechrau hyd nes y cytunir ar gam adeiladu'r contract, a ddisgwylir yn ystod haf 2022. Mae'r cam adeiladu hefyd yn amodol ar roi caniatâd cynllunio drwy Orchymyn Datblygu Arbennig (SDO) – disgwylir penderfyniad ym mis Mai 2022.

7 Rhagfyr 2021

Cofnodwyd barn unigolion a sefydliadau ar y cynigion yn ystod ymgynghoriad cyhoeddus ym Mawrth-Ebrill 2021 mewn adroddiad ymgysylltu â rhanddeiliaid a gyhoeddwyd: [Safle Rheoli Ffiniau Parc Cybi: Gorchymyn Datblygu Arbennig](#). Mae'r holl sylwadau wedi'u hystyried a'u defnyddio i lywio'r broses gynllunio.

Mae swyddogion wedi drafftio diweddariad ar gynnydd cyffredinol Safle Rheoli Ffiniau Parc Cybi yma, ac wedi darparu cynllun cysyniad ar gyfer sut y bydd yr

Cafodd y ddogfen hon ei lawrlwytho o LLYW.CYMRU, efallai nad dyma'r fersiwn mwyaf diweddar.

Ewch i <https://www.llyw.cymru/parc-cybi-safle-rheoli-ffiniau-caergybi-html> i weld y fersiwn ddiweddaraf. Gwybodaeth am [hawlfraint](#).

adeilad yn edrych. Gallai'r cynllun hwn newid. Bydd unrhyw newidiadau o fewn yr Amlen Gydsynio, sy'n cyfyngu ar faint a chwmpas y Safle Rheoli Ffiniau fel sy'n cael ei egluro yn y diweddariad ar gynnydd a'r Cwestiynau Cyffredin isod.

29 Hydref 2021

Y sefyllfa bresennol o ran dylunio a darparu BCP yng Nghymru.

Porthladd Caergybi: safle

Bydd BCP Caergybi wedi'i leoli ar dir sy'n eiddo i Lywodraeth Cymru ym Mharc Cybi, Caergybi, tua 1.7 milltir o'r porthladd. Mae'r safle eisoes wedi'i ddatblygu'n rhannol fel ardal stacio HGV fel rhan o'r cynllunio wrth gefn ar gyfer diwedd cyfnod pontio'r UE. Yn 15 erw mae'n darparu lle ar gyfer lonydd nofio, ffensys, adeiladau arolygu, swyddfeydd, parcio, draenio cynaliadwy, sgrinio a lliniaru amgylcheddol eraill.

Porthladd Caergybi: cynllunio

Cafwyd caniatâd cynllunio drwy Orchymyn Datblygu Arbennig o dan adran 59 o Ddeddf Cynllunio Gwlad a Thref 1990. Gwneir caniatâd cynllunio ac unrhyw amodau drwy Offeryn Statudol (OS). Cyflwynwyd y cais cynllunio i Weinidogion Cymru ar 6 Awst 2021 a chafodd ei roi gan Weinidog Llywodraeth Cymru dros y Newid yn yr Hinsawdd.

Gofynnodd y cais am ganiatâd ar gyfer Amlen Gydsynio. Roedd hyn yn nodi uchafswm paramedrau asesedig y datblygiad, lle bydd yr holl ddatblygiadau'n gyfyngedig iddynt. Bydd yr Amlen Gydsynio yn sicrhau nad yw dyluniad terfynol y BCP yn arwain at effeithiau amgylcheddol sylweddol, tra hefyd yn caniatáu rhywfaint o hyblygrwydd priodol i ddarparu ar gyfer datblygiadau dylunio. Yn

Cafodd y ddogfen hon ei lawrlwytho o LLYW.CYMRU, efallai nad dyma'r fersiwn mwyaf diweddar.

Ewch i <https://www.llyw.cymru/parc-cybi-safle-rheoli-ffiniau-caergybi-html> i weld y fersiwn ddiweddaraf. Gwybodaeth am [hawlfraint](#).

ogystal, cafodd cyfyngiadau'r Gorchymyn Datblygu Arbennig eu cynllunio i liniaru effeithiau posibl y datblygiad.

Nid oes gofyniad statudol i ymgynghori cyn gwneud Gorchymyn Datblygu Arbennig (SDO). Er hyn, cynhaliwyd ymgynghoriad cymunedol am gyfnod o 21 diwrnod o 24 Mawrth 2021 tan 13 Ebrill 2021, tra bod rhanddeiliaid technegol wedi cael cyfnod estynedig. Roedd yr ymgynghoriad yn gwyro oddi wrth bolisi Llywodraeth Cymru o ganiatáu cyfnod o 12 wythnos. Roedd yr ymadawiad hwn er mwyn caniatáu ymgysylltu'n gynnar â rhanddeiliaid cyn i'r prif waith o gynllunio'r Safle Rheoli Ffiniau ddechrau er mwyn medru ystyried eu safbwyntiau tra'n bodloni'r amserlenni ar gyfer cyflwyno gwiriadau, fel y nodir yng Nghynllun Gweithredu'r Ffin (BOM) Llywodraeth y DU.

Porthladd Caergybi: dyluniadau

Mae'r Safle Rheoli Ffiniau yn gyfleuster pwrpasol sydd wedi'i gynllunio i ddarparu ar gyfer gwiriadau ar yr ystod lawn o reolaethau SPS ar anifeiliaid byw, cynhyrchion anifeiliaid, planhigion, cynhyrchion planhigion a phren o'r UE a'r posibilrwydd o dderbyn masnach SPS gweddill y byd (ROW).

Yn 15 erw bydd y safle'n darparu lle ar gyfer:

- lonydd nofio
- ffensys
- adeiladau arolygu
- storio a reolir gan dymheredd
- swyddfeydd
- parcio
- draenio cynaliadwy
- sgrinio
- mesurau lliniaru amgylcheddol eraill.

Cafodd y ddogfen hon ei lawrlwytho o LLYW.CYMRU, efallai nad dyma'r fersiwn mwyaf diweddar.

Ewch i <https://www.llyw.cymru/parc-cybi-safle-rheoli-ffiniau-caergybi-html> i weld y fersiwn ddiweddaraf. Gwybodaeth am [hawlfraint](#).

Mae dyluniadau manwl wedi'u cwblhau gan y Contractwr Adeiladu a benodwyd (Kier Construction). Mae asesiad BREEAM o berfformiad cynaliadwyedd amgylcheddol, cymdeithasol ac economaidd y datblygiad yn cael ei gynnal gyda sgôr darged o BREEAM Ardderchog.

Porthladd Caergybi: adeiladu

Cyhoeddodd Llywodraeth Cymru y gwahoddiad adeiladu i dendro (HCA) ar 9 Awst 2021 a daeth i ben ar 23 Medi 2021. Cyhoeddwyd yr HCA drwy fframwaith Partneriaeth Adeiladu Gogledd Cymru, a weinyddir gan Gyngor Sir Ddinbych.

Dewiswyd strategaeth gaffael dylunio ac adeiladu 2 gam. Mae'r dull 2 gam wedi'i strwythuro fel a ganlyn:

- cam 1: mae tîm dylunio'r Contractwr yn gweithio ochr yn ochr â thîm dylunio Cleientiaid i wella'r gallu i gyflawni, gwaith rhaglen, sefydlu cadwyn gyflenwi a mireinio cost y prosiect.
- cam 2: wedi cytuno ar gost y prosiect a sefydlwyd ar ddiwedd Cyfnod 1, bydd y contract ar gyfer y gwaith adeiladu yn cael ei gadarnhau a bydd y Contractwr yn dechrau gweithio ar y safle.

Disgwylir i gontract Cyfnod 1 gael ei ddyfarnu yn 2022.

Dyfarnwyd y contract ar gyfer y prif waith adeiladu i Kier Construction ar 27 Chwefror 2024.

Disgwylir i'r gwaith adeiladu gael ei gwblhau yn gynnar yn 2025.

Cymorth a chefnogaeth

Os oes gennych ymholiad am y rhaglen, cysylltwch â

Cafodd y ddogfen hon ei lawrlwytho o LLYW.CYMRU, efallai nad dyma'r fersiwn mwyaf diweddar.

Ewch i <https://www.llyw.cymru/parc-cybi-safle-rheoli-ffiniau-caergybi-html> i weld y fersiwn ddiweddaraf. Gwybodaeth am [hawlfraint](#).

ni: BorderInfrastructureProgramme@gov.wales.

Rhagor o wybodaeth

[Parc Cybi, Safle Rheoli Ffiniau Caergybi: dogfennau](#)

Darllenwch ymateb y cyhoedd i gais cynllunio'r SDO: [Safle Rheoli Ffiniau Parc Cybi: Gorchymyn Datblygu Arbennig](#)

Dogfennau cynllunio: [Parc Cybi, Safle Rheoli Ffiniau Caergybi: dogfennau](#)

Rhagor o wybodaeth

[Parc Cybi, Safle Rheoli Ffiniau Caergybi: dogfennau](#)

Darllenwch ymateb y cyhoedd i gais cynllunio'r SDO: [Safle Rheoli Ffiniau Parc Cybi: Gorchymyn Datblygu Arbennig](#)

Dogfennau cynllunio: [Parc Cybi, Safle Rheoli Ffiniau Caergybi: dogfennau](#)

Efallai na fydd y ddogfen hon yn hollol hygyrch.

Darllenwch ein [datganiad hygyrchedd](#) i gael rhagor o wybodaeth.

Cafodd y ddogfen hon ei lawrlwytho o LLYW.CYMRU, efallai nad dyma'r fersiwn mwyaf diweddar.

Ewch i <https://www.llyw.cymru/parc-cybi-safle-rheoli-ffiniau-caergybi-html> i weld y fersiwn ddiweddaraf. Gwybodaeth am [hawlfraint](#).