



Llywodraeth Cymru
Welsh Government

Grant Amddifadedd Disgyblion

Canllawiau hanfodol

www.llyw.cymru



Canllawiau

Dogfen ganllawiau: rhif 162/2015

Dyddiad cyhoeddi: Mawrth 2015

Grant Amddifadedd Disgyblion – Canllawiau hanfodol

- Cynulleidfa** Ysgolion; arweinwyr ar amddifadedd disgyblion ac effeithiolrwydd ysgolion yn y consortia rhanbarthol; arweinwyr systemau'r consortia rhanbarthol; gwasanaethau addysg a phlant yr awdurdodau lleol.
- Trosolwg** Mae'r canllawiau hyn yn rhoi gwybodaeth ynghylch defnydd effeithiol o'r Grant Amddifadedd Disgyblion gan sicrhau atebolrwydd gweladwy.
- Camau i'w cymryd** Dim – er gwybodaeth yn unig.
- Rhagor o wybodaeth** Dylid cyfeirio ymholiadau am y ddogfen hon at:
Y Gangen Amddifadedd ac Ymgysylltu
Yr Is-adran Cymorth i Ddysgwyr
Yr Adran Addysg a Sgiliau
Llywodraeth Cymru
Parc Cathays
Caerdydd
CF10 3NQ
e-bost: DeprivationandEngagement@cymru.gsi.gov.uk
- Copiau ychwanegol** Mae'r ddogfen hon ar gael o wefan Llywodraeth Cymru yn www.llyw.cymru/addysgsgiliau
- Dogfennau cysylltiedig** *Ailysgrifennu'r dyfodol: Codi uchelgais a chyrrhaeddiad yn ysgolion Cymru* (Llywodraeth Cymru, 2014); *Grant Amddifadedd Disgyblion: Canllaw byr i ymarferwyr* (Llywodraeth Cymru, 2013); *Adeiladu Dyfodol Mwy Disglair: Cynllun y Blynyddoedd Cynnar a Gofal Plant* (Llywodraeth Cymru, 2013); *Creu Cymunedau Cryf: Symud Ymlaen â'r Cynllun Gweithredu ar gyfer Trechu Tlodi* (Llywodraeth Cymru, 2013); *Cymunedau, Teuluoedd ac Ysgolion Gyda'i Gilydd: Llwybr i leihau effaith tlodi ar gyflawniad addysgol yn ysgolion Cymru – adroddiad ymchwil* (David Egan, Cronfa Achub y Plant, 2012); *The DIY Evaluation Guide* (Education Endowment Foundation, 2013); *Cyrrhaeddiad addysgol plant a phobl ifanc sy'n derbyn gofal* (Swyddfa Archwilio Cymru, 2012); *Arfer effeithiol wrth fynd i'r afael â thlodi ac anfantais mewn ysgolion* (Estyn, 2012); *Canllawiau ar gyfer rhaglenni dal i fyny llythrennedd a rhifedd* (Llywodraeth Cymru, 2012); *The Sutton Trust – EEF Teaching and Learning Toolkit* (The Sutton Trust); *Mynd i'r afael ag effaith tlodi ar gyrrhaeddiad addysgol* (Llywodraeth Cymru, 2012).

Cynnwys

Rhagair	2
Adran 1: Beth yw'r grant, pwy sy'n ei gael a beth yw ei ddiben	3
Adran 2: Sut i ddefnyddio'r Grant Amddifadedd Disgyblion i leihau effaith tlodi ar gyrhaeddiad addysgol	4
Adran 3: Sut y caiff ysgolion eu monitro a sut y dylent gyflwyno tystiolaeth o'u defnydd o'r grant	6
Atodiad A: Sut gall y Grant Amddifadedd Disgyblion gael ei ddefnyddio?	8
Atodiad B: Adnoddau defnyddiol	9

Rhagair

Mae'r canllawiau hyn yn rhan o gyfres o ddogfennau sy'n rhoi canllawiau ar strategaethau i leihau effaith amddifadedd ar gyrhaeddiad academaidd. Mae wedi'i gyhoeddi cyn blwyddyn ariannol 2015–16 er mwyn galluogi ymarferwyr i gynllunio sut y byddant yn gwario eu Grant Amddifadedd Disgyblion yn y ffordd fwyaf effeithiol ar ymyriadau cynaliadwy er mwyn gwella cyrhaeddiad plant sy'n byw mewn tlodi. Mae'n disodli *Grant Amddifadedd Disgyblion: Canllaw byr i ymarferwyr*, a gyhoeddwyd ym mis Rhagfyr 2013.

Caiff diweddariadau a chanllawiau pellach eu cyhoeddi ar wefan Dysgu Cymru sy'n ffynhonnell dda o ganllawiau, adnoddau ac astudiaethau achos ac anogir ysgolion i wneud defnydd ohoni.

Pan gaiff canllawiau eu diweddarau, hysbysir ysgolion drwy gyhoeddiadau yn e-Cylchlythyr Llywodraeth Cymru, Dysg.

Adran 1: Beth yw'r grant, pwy sy'n ei gael a beth yw ei ddiben

Diben y grant

Diben y Grant Amddifadedd Disgyblion yw gwella canlyniadau i ddysgwyr sy'n gymwys i gael prydau ysgol am ddim a Phlant sy'n Derbyn Gofal. Bwriedir iddo oresgyn y rhwystrau ychwanegol sy'n atal dysgwyr o gefndiroedd difreintiedig rhag cyflawni eu potensial llawn.

Grant Amddifadedd Disgyblion 2015–16

- Ar gyfer pob plentyn rhwng 5 a 15 oed sy'n gymwys i gael prydau ysgol am ddim, fel y cofnodwyd yn ffurflen Cyfrifiad Ysgolion Blynyddol ar Lefel Disgyblion (CYBLD) Ionawr 2014, bydd ei ysgol yn cael £1,050.
- Ar gyfer pob Plentyn a oedd yn Derbyn Gofal fel y cofnodwyd yng nghyfrifiad Plant mewn Angen Ebrill 2014, bydd y consortiwm rhanbarthol yn cael £1,050.
- Ar gyfer pob plentyn cymwys rhwng 3 a 4 oed yn y Cyfnod Sylfaen mewn lleoliadau a gynhelir a lleoliadau nas cynhelir, dyrennir £300. Mae manylion y dulliau o nodi plant cymwys a dosbarthu arian wrthi'n cael eu cwblhau ac fe fydd consortia rhanbarthol yn cael eu hysbysu yn fuan.

Grant Amddifadedd Disgyblion 2016–17

- Ar gyfer pob plentyn rhwng 5 a 15 oed sy'n gymwys i gael prydau ysgol am ddim, fel y cofnodir yn ffurflen Cyfrifiad Ysgolion Blynyddol ar Lefel Disgyblion (CYBLD) Ionawr 2015, bydd ei ysgol yn cael £1,150.
- Ar gyfer pob Plentyn a oedd yn Derbyn Gofal fel y cofnodwyd yng nghyfrifiad Plant mewn Angen Ebrill 2015, bydd y consortiwm rhanbarthol yn cael £1,150.
- Ar gyfer pob plentyn cymwys rhwng 3 a 4 oed yn y Cyfnod Sylfaen mewn lleoliadau a gynhelir a lleoliadau nas cynhelir, dyrennir £300.

Dyraniadau a thalu

Mae'r dyraniadau i ysgolion ar gyfer 2015–16 (ac eithrio lle mae llai na phum dysgwr sy'n gymwys i gael prydau ysgol am ddim ar y gofrestr ar adeg y cyfrifiad) wedi'u cyhoeddi ar www.gov.wales/topics/educationandskills/publications/guidance/school-effectiveness-grant-2013-2015/?skip=1&lang=cy

Telir y dyraniadau drwy'r consortia gwella ysgolion rhanbarthol ddwywaith y flwyddyn. Caiff y grant cyfan ei ddirprwyo i ysgolion/lleoliadau blynyddoedd cynnar ac eithrio yn achos yr elfen Plant sy'n Derbyn Gofal a gaiff ei rheoli yn rhanbarthol gan y consortia.

Adran 2: Sut i ddefnyddio'r Grant Amddifadedd Disgyblion i leihau effaith tlodi ar gyrhaeddiad addysgol

Yr hyn y mae'n rhaid i ysgolion ei wneud

Mae'n rhaid i bob ysgol gyhoeddi ei dyraniad Grant Amddifadedd Disgyblion ar-lein ac amlinellu ei chynlluniau i ddefnyddio'r arian i wella canlyniadau i blant difreintiedig.

Os nad oes gan ysgol wefan benodol mae'n rhaid iddi ddarparu'r wybodaeth gan ddefnyddio gwefan yr awdurdod lleol neu'r consortiwm rhanbarthol neu fel rhan o wybodaeth am yr ysgol a gyhoeddir ar ffurf copi caled.

Os oes gan ysgol lai na phum dysgwr sy'n gymwys i gael prydau ysgol am ddim dylai gyhoeddi datganiad am y defnydd a wneir o'r grant a'i effaith ond ni ddylai ddatgelu nifer y dysgwyr sy'n gymwys i gael prydau ysgol am ddim na swm y Grant Amddifadedd Disgyblion a ddyrannwyd iddi.

Yr hyn y mae ysgolion llwyddiannus yn ei wneud

Mae ysgolion llwyddiannus yn cynllunio ymyriadau sy'n canolbwyntio ar wella cyrhaeddiad plant o gefndiroedd difreintiedig, yn arbennig y rhai sy'n gymwys i gael prydau ysgol am ddim. Maent yn glir ynglŷn â'r hyn y maent yn ei ddisgwyl gan ymyriad, maent yn monitro cynnydd ac yn gwerthuso effeithiolrwydd yr ymyriad.

Mae ysgolion llwyddiannus yn integreiddio eu cynlluniau ar gyfer defnyddio'r Grant Amddifadedd Disgyblion yn eu Cynllun Datblygu Ysgol, gan ddefnyddio arfer gorau, ymyriadau sy'n seiliedig ar dystiolaeth dda ac fel rhan o strategaeth ysgol gyfan.

Mae'r ysgolion hyn yn cydbwysu ymyriadau ysgol gyfan ac ymyriadau wedi'u targedu er mwyn sicrhau bod pob dysgwr sy'n gymwys i gael prydau ysgol am ddim yn cael budd fel unigolyn a bod yr ysgol gyfan yn meithrin ei gallu i helpu pob dysgwr i gyflawni ei botensial llawn. Ceir enghreifftiau o arfer da yn yr astudiaethau achos ar wefan Dysgu Cymru: www.learning.wales.gov.uk/resources/browse-all/reducing-the-impact-of-poverty-on-educational-achievement/?skip=1&lang=cy

Defnydd cymwys ar gyfer y Grant Amddifadedd Disgyblion

Er bod yn rhaid defnyddio'r Grant Amddifadedd Disgyblion i gefnogi dysgwyr sy'n gymwys i gael prydau ysgol am ddim a dysgwyr sy'n derbyn gofal, nid oes rhaid i'r grant ddilyn y dysgwyr hynny. Dim ond dysgwyr sy'n gymwys i gael prydau ysgol am ddim a dysgwyr sy'n derbyn gofal a all gael cymorth a ariennir gan y Grant Amddifadedd Disgyblion o raglenni unigoledd megis Dal i Fyny, ond gellir defnyddio'r grant hefyd ar gyfer strategaethau ysgol gyfan y mae dysgwyr sy'n gymwys i gael prydau ysgol am ddim a dysgwyr sy'n derbyn gofal yn elwa'n anghymesur ohonynt. Mae hyn yn cynnwys talu am siaradwyr a hyfforddwyr i ddod i'r ysgol i gymryd rhan mewn diwrnodau HMS sy'n canolbwyntio ar gydnabod a lliniaru effaith tlodi ar gyrhaeddiad addysgol; diwrnodau cynllunio ar y cyd ar gyfer athrawon ystafell ddosbarth a chynorthwywyr addysgu er mwyn cefnogi dysgwyr sy'n gymwys i gael prydau

ysgol am ddim a dysgwyr sy'n derbyn gofal; neu ddatblygu systemau olrhain priodol er mwyn nodi anghenion penodol y grwpiau hyn o ddysgwyr a gwerthuso effaith ymyriadau ar eu cyfer.

Dylai pob ysgol sy'n cael y Grant Amddifadedd Ysgolion hefyd ystyried sut y gallant ddatblygu strategaethau ysgol gyfan ar gyfer y canlynol:

- Asesu ar gyfer dysgu
(www.learning.wales.gov.uk/resources/browse-all/guidance-on-assessment-for-learning/?skip=1&lang=cy)
- Adborth o safon
(www.learning.wales.gov.uk/resources/improvementareas/post-16-teaching-learning-and-assessment/assessment-and-giving-feedback/?skip=1&lang=cy)
- Tiwtora gan gyfoedion
(www.learning.wales.gov.uk/resources/browse-all/enabling-peer-teaching/?skip=1&lang=cy)
- Metawybyddiaeth
(www.learning.wales.gov.uk/resources/learningpacks/pisa/introduction-to-metacognition/?skip=1&lang=cy)

Dylid defnyddio'r Grant Amddifadedd Disgyblion i roi'r amrywiaeth o gamau gweithredu a nodir yn *Ailysgrifennu'r dyfodol: Codi uchelgais a chyrhaeddiad yn ysgolion Cymru*, a gyhoeddwyd ym mis Mehefin 2014 gan Lywodraeth Cymru ar waith (www.gov.wales/topics/educationandskills/schoolshome/deprivation/rewriting-the-future-schools/?skip=1&lang=cy).

Dylai ysgolion ddefnyddio nifer o ffynonellau i ystyried ymyriadau sy'n seiliedig ar dystiolaeth dda. Mae pecyn cymorth Sutton Trust-EEF (www.learning.wales.gov.uk/resources/browse-all/sutton-trust-education-endowment-foundation/?skip=1&lang=cy) yn un ffynhonnell o dystiolaeth a dylai ymarferwyr ystyried sut y gellir defnyddio neu addasu'r dulliau gweithredu yng nghyd-destun eu hysgolion. Mae ymarferwyr hefyd wedi nodi bod canllawiau Llywodraeth Cymru ar gyfer defnyddio'r *Grant Amddifadedd Disgyblion: Beth sydd wir yn gweithio?* yn arbennig o ddefnyddiol (www.learning.wales.gov.uk/resources/browse-all/pgd-what-really-works/?skip=1&lang=cy).

Mae'n rhaid i ysgolion fonitro ymyriadau er mwyn sicrhau eu bod yn cael yr effaith ddisgwyliedig. Mae canllaw *The EEF DIY Evaluation* yn rhoi cyngor defnyddiol i ysgolion ar sut i gynnal gwerthusiadau trylwyr (www.educationendowmentfoundation.org.uk/evaluation/diy-evaluation-guide/).

Yr hyn y mae'n rhaid i ddarparwyr y Cyfnod Sylfaen ei wneud

Disgwylir i ddarparwyr y cyfnod sylfaen ddefnyddio eu harian ychwanegol i wella gallu plant o gefndiroedd difreintiedig i fod yn barod ar gyfer yr ysgol. Cyhoeddir canllawiau pellach yn fuan.

Adran 3: Sut y caiff ysgolion eu monitro a sut y dylent gyflwyno tystiolaeth o'u defnydd o'r grant

Atebolrwydd

Mae strwythurau atebolrwydd priodol yn hanfodol ond mae'n rhaid iddynt fod yn gymesur ac ychwanegu gwerth yn hytrach na defnyddio adnoddau gwerthfawr. **Nid oes angen i ysgolion lunio cynllun gwario Grant Amddifadedd Disgyblion ar wahân** ond, yn lle hynny, dylent nodi sut y byddant yn defnyddio'r Grant Amddifadedd Disgyblion yn eu cynlluniau datblygu ysgol.

Bydd cynghorydd herio eich consortiwm rhanbarthol yn:

- helpu ysgolion i gynllunio'n effeithiol, gan sicrhau bod cynlluniau datblygu ysgol yn nodi uchelgeisiau clir ac yn cynllunio ar gyfer defnyddio'r Grant Amddifadedd Disgyblion i wella cyrhaeddiad plant o gefndiroedd difreintiedig
- sicrhau bod ysgolion yn monitro ac yn gwerthuso effaith eu strategaethau
- herio ysgolion i bennu targedau ymestynnol
- adennill y grant pan fo tystiolaeth ei fod wedi'i wario'n amhriodol neu'n aneffeithiol.

Fel rhan o'i broses arolygu arferol bydd Estyn yn:

- cyflwyno sylwadau ar sut y mae dysgwyr sy'n gymwys i gael pryddau ysgol am ddim yn cael eu cynorthwyo i wella eu cyfraddau cyrhaeddiad
- edrych ar y defnydd y mae ysgolion yn ei wneud o dystiolaeth wrth benderfynu ar ymyriadau priodol
- edrych ar y defnydd a wneir o ddata wrth fonitro pa mor effeithiol ydynt o ran gwella cyfraddau cyrhaeddiad
- cyflwyno sylwadau ar ba mor dda y mae dysgwyr difreintiedig mwy abl a thalentog yn cael eu cynorthwyo i ddatblygu eu potensial llawn.

Mae canllawiau atodol i'r Fframwaith Arolygu Cyffredin yn nodi'r gofynion hyn (www.estyn.gov.uk/cymraeg/gwybodaeth-am-arolygiadau/arweiniad-atodol/).

Fel rhan o'i chylch arferol o arolygiadau bydd Swyddfa Archwilio Cymru yn:

- disgwyl i ysgolion ddangos eu bod wedi gwneud defnydd da o dystiolaeth wrth gynllunio sut y byddant yn gwario eu Grant Amddifadedd Disgyblion
- edrych ar y systemau sydd ar waith i fonitro a gwerthuso effeithiolrwydd ymyriadau.

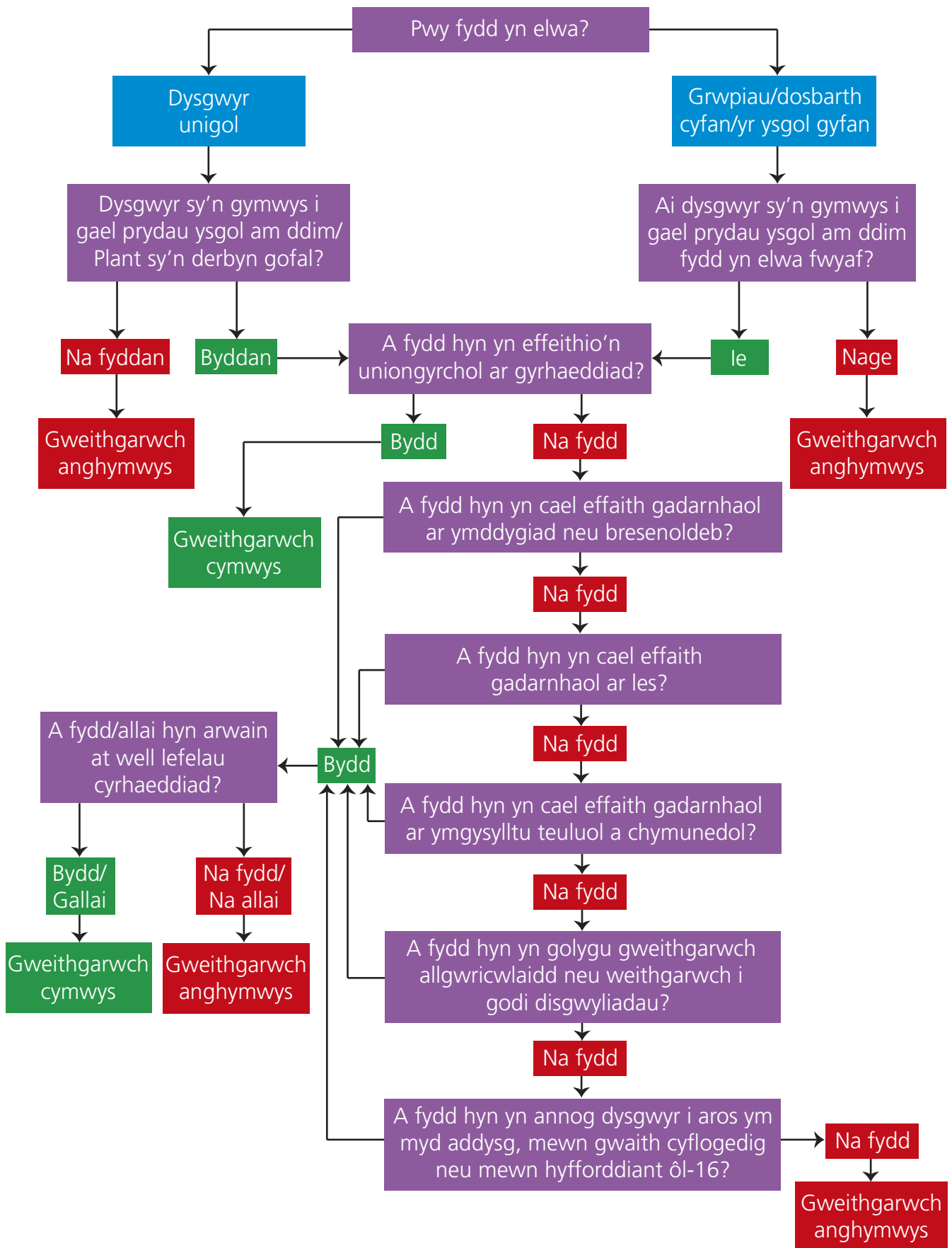
Mae Llywodraeth Cymru wedi penodi Ipsos Mori a Sefydliad Ymchwil Gymdeithasol ac Economaidd, Data a Dulliau Cymru (WISERD) i werthuso pa mor effeithiol yw'r Grant Amddifadedd Disgyblion o ran codi cyrhaeddiad dysgwyr difreintiedig (www.gov.wales/statistics-and-research/evaluation-pupil-deprivation-grant/?skip=1&lang=cy). Prosiect parhaus yw hwn a gellir gwahodd unrhyw ysgol yng Nghymru i gymryd rhan ynddo.

Ceir deunydd ategol i'ch helpu i gynllunio sut y byddwch yn defnyddio eich Grant Amddifadedd Disgyblion yn Atodiad B.

Darparwyr y Cyfnod Sylfaen

Mae Llywodraeth Cymru yn gweithio gyda phartneriaid i sefydlu trefniadau monitro ac atebolrwydd ar gyfer defnyddio'r Grant Amddifadedd Disgyblion mewn lleoliadau a gynhelir a lleoliadau nas cynhelir.

Atodiad A: Sut gall y Grant Amddifadedd Disgyblion gael ei ddefnyddio?



Atodiad B: Adnoddau defnyddiol

Adeiladu Dyfodol Mwy Disglair: Cynllun y Blynyddoedd Cynnar a Gofal Plant
(Llywodraeth Cymru, 2013)

www.gov.wales/topics/educationandskills/earlyyearshome/building-a-brighter-future-early-years-and-childcare-plan/?skip=1&lang=cy

Ailysgrifennu'r dyfodol: Codi uchelgais a chyrhaeddiad yn ysgolion Cymru
(Llywodraeth Cymru, 2014)

www.gov.wales/topics/educationandskills/schoolshome/raisingstandards/rewriting-the-future-schools/?skip=1&lang=cy

Amddifadedd a chyrhaeddiad – Beth allai wir gwneud gwahaniaeth?
(Llywodraeth Cymru, 2014)

www.learning.wales.gov.uk/resources/browse-all/deprivation-and-attainment-what-can-really-make-a-difference/?skip=1&lang=cy

Arfer effeithiol wrth fynd i'r afael â thlodi ac anfantais mewn ysgolion
(Estyn, 2012)

[www.estyn.gov.uk/cymraeg/docViewer-w/260005.2/arfer-effeithiol-wrth-fynd-ir-afael-thlodi-ac-anfantais-mewn-ysgolion-tachwedd-2012/?navmap=30,163,](http://www.estyn.gov.uk/cymraeg/docViewer-w/260005.2/arfer-effeithiol-wrth-fynd-ir-afael-thlodi-ac-anfantais-mewn-ysgolion-tachwedd-2012/?navmap=30,163)

Canllawiau ar gyfer defnyddio'r Grant Amddifadedd Disgyblion: Beth sydd wir yn gweithio?
(Llywodraeth Cymru, 2014)

www.learning.wales.gov.uk/docs/learningwales/publications/140512-what-really-works-cy.pdf

Canllawiau ar gyfer rhaglenni dal i fyny llythrennedd a rhifedd
(Llywodraeth Cymru, 2012)

www.learning.wales.gov.uk/resources/browse-all/catchupguidance/?skip=1&lang=cy

Creu Cymunedau Cryf: Symud Ymlaen â'r Cynllun Gweithredu ar gyfer Trechu Tlodi
(Llywodraeth Cymru, 2013)

www.gov.wales/topics/people-and-communities/tackling-poverty/taking-forward-tackling-poverty-action-plan/?skip=1&lang=cy

Cylchlythyr Dysg

www.learning.wales.gov.uk/about/newsletters/?skip=1&lang=cy

Cymunedau, Teuluoedd ac Ysgolion Gyda'i Gilydd: Llwybr i leihau effaith tlodi ar gyflawniad addysgol yn ysgolion Cymru – adroddiad ymchwil a gomisiynwyd gan Achub y Plant Cymru
(David Egan, Cronfa Achub y Plant, 2012)

www.savethechildren.org.uk/sites/default/files/images/Communities-families-and-schools-summary-CYM.pdf

Cyrhaeddiad addysgol plant a phobl ifanc sy'n derbyn gofal

(Swyddfa Archwilio Cymru, 2012)

www.wao.gov.uk/cy/cyhoeddi/cyrhaeddiad-addysgol-plant-phobl-ifanc-syn-derbyn-gofal

Dechrau'n Deg: Canllawiau Pontio

(Llywodraeth Cymru, 2014)

www.gov.wales/topics/people-and-communities/people/children-and-young-people/parenting-support-guidance/help/flyingstart/?skip=1&lang=cy

Defnyddio'r Grant Amddifadedd Disgyblion i gefnogi gweithgarwch celfyddydol a diwylliannol

(Llywodraeth Cymru, 2015)

www.learning.wales.gov.uk/resources/browse-all/pdg-in-support-of-arts/?skip=1&lang=cy

DIY Evaluation Guide

(Prifysgol Durham ac Education Endowment Foundation, 2013)

www.educationendowmentfoundation.org.uk/evaluation/diy-evaluation-guide/

Fframwaith ymgysylltu a datblygu ieuenctid

(Llywodraeth Cymru, 2013)

www.gov.wales/topics/educationandskills/skillsandtraining/youthengagement/?skip=1&lang=cy

Gwefan Dysgu Cymru

dysgu.cymru.gov.uk

Lleihau effaith tlodi ar gyrhaeddiad addysgol – Adroddiad Prosiect yr Arsyllfa Polisi ac astudiaethau achos

(Canolfan Cymru er Cydraddoldeb mewn Addysg, 2014)

www.learning.wales.gov.uk/resources/browse-all/reducing-the-impact-of-poverty-on-educational-achievement/?skip=1&lang=cy

Pecyn Addysgu a Dysgu Sutton Trust-EEF

(Education Endowment Foundation, 2014)

www.learning.wales.gov.uk/resources/browse-all/sutton-trust-education-endowment-foundation/?skip=1&lang=cy

Ymgysylltu â'r Gymuned a Theuluoedd: Canllawiau

(Llywodraeth Cymru, i'w gyhoeddi yn 2015)