

Rhaglen Trefniadau ar gyfer Plant

Adroddiadau Dymuniadau a Theimladau ac Adroddiadau Ychwanegol

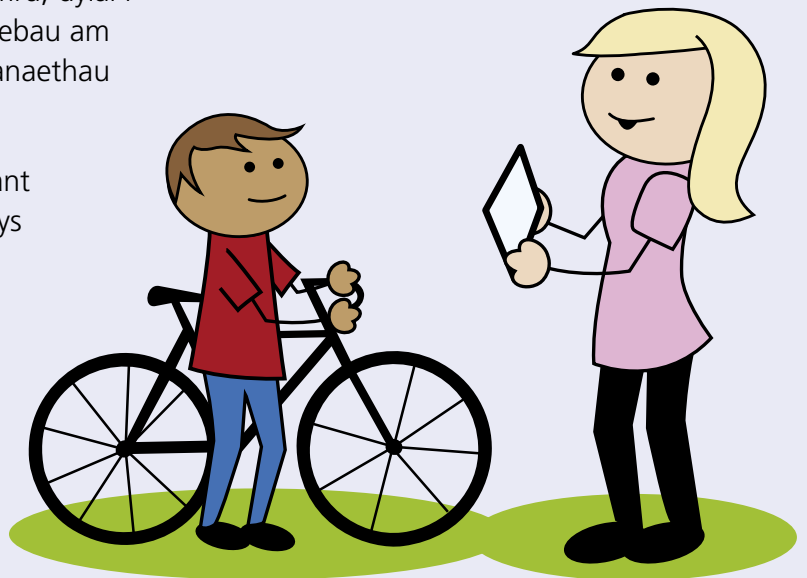
Mae Paragraff 14.13 o Gyfarwyddyd Ymarfer 12B (CAP14) yn datgan y ceir gorchymyn adroddiadau yn unol ag Adran 7 o Ddeddf Plant 1989, pan fo problemau yn ymwneud â lles neu ystyriaethau penodol eraill y dylid ymdrin â nhw mewn adroddiad gan Cafcass/CAFCASS Cymru neu'r Awdurdod Lleol.

Fel arfer, dim ond pan fo unrhyw un o'r isod yn berthnasol y bydd y llys yn gorchymyn adroddiad:

- Pan fo anghydfod ynglŷn â gyda phwy y dylai'r plant fyw, gyda phwy y dylent dreulio amser, neu gael cyswllt;
- Pan fo materion yn ymwneud â dymuniadau'r plentyn;
- Pan fo risg honedig i'r plentyn;
- Pan fo angen gwybodaeth a chynghor y mae'r llys yn ei ystyried yn angenrheidiol cyn gallu penderfynu ar yr achos.

Wrth benderfynu a ddylid cyfeirio cais am adroddiad i'r Awdurdod Lleol perthnasol neu i CAFCASS Cymru, dylai'r llys ystyried y Protocol ar gyfer neilltuo cyfrifoldebau am adrodd i'r llys rhwng CAFCASS Cymru a Gwasanaethau Plant Llywodraeth Leol.

Prif egwyddor y Rhaglen Trefniadau ar gyfer Plant yw mai cyfrifoldeb rhieni a theuluoedd yw datrys anghydfod a chytuno ar drefniadau er pennaf les y plentyn/plant. Bwriad Adroddiadau Dymuniadau a Theimladau yw helpu i wella'r modd y gwneir penderfyniadau a chael gwell canlyniadau i blant trwy hwyluso gwell dealltwriaeth o sefyllfa a phrofiadau'r plentyn/plant.



1. Adroddiadau Dymuniadau a Theimladau

Yn ôl Paragraff 4.5 o Gyfarwyddyd Ymarfer 12B mae'n bosibl y bydd y Barnwr eisiau gwybod barn y plentyn a gellir cyfathrebu hyn drwy i Gynghorydd Llys Teulu / Gweithiwr Cymdeithasol Llys Teulu ddarparu adroddiad i'r llys sy'n amlinellu dymuniadau a theimladau'r plentyn.

Pan fo'r llys yn ystyried gorchymyn Adroddiad Dymuniadau a Theimladau, dylid nodi'r canlynol ynglŷn â chwmpas y math hwn o adroddiad:

- Bwriedir Adroddiadau Dymuniadau a Theimladau i adrodd am ddymuniadau a theimladau'r plentyn yn unig, a sut y canfuwyd a mynegwyd rhain.
- Bydd y Cynghorydd Llys Teulu / Gweithiwr Cymdeithasol Llys Teulu yn cyfarfod â'r plentyn/plant yn unigol un neu fwy o weithiau er mwyn canfod eu dymuniadau a'u teimladau ynglŷn â'r cais.
- Bydd y Cynghorydd Llys Teulu / Gweithiwr Cymdeithasol Llys Teulu yn cyfathrebu â'r oedolion yn yr achos dim ond er mwyn gwneud trefniadau i weld y plentyn/plant ac ni fydd yn cynnal cyfweiliadau â'r partion.
- Os gofynnir am Adroddiad Dymuniadau a Theimladau ni ddylid bod unrhyw ddisgwyliad yr ymdrinnir â materion eraill yn yr adroddiad; os oes materion eraill y mae angen ymdrin â nhw yna byddai'n fwy addas i'r llys ofyn am Adroddiad Adran 7 gydag amserlen addas ar gyfer ei gwblhau.
- Mewn achosion pan fo gwrthdaro rhwng y rhieni, mae'n bosibl y bydd y llys yn dymuno gorchymyn Adroddiad Adran 7 i alluogi asesiad llawn. Gall hyn gynnwys defnyddio offeryn asesu priodol.
- Yn gyffredinol, byddai CAFCASS Cymru yn disgwyl na fyddai Adroddiadau Dymuniadau a Theimladau yn cael eu gorchymyn ar gyfer plant dan saith mlwydd oed.
- Mae CAFCASS Cymru angen chwe wythnos i ddarparu Adroddiad Dymuniadau a Theimladau.

- Mae CAFCASS Cymru'n darparu gwasanaeth gweithredol o ddydd Llun i ddydd Gwener ac ni ddylid disgwyl y bydd y Cynghorydd Llys Teulu / Gweithiwr Cymdeithasol Llys Teulu yn trefnu cyfarfodydd y tu allan i oriau gwaith arferol.
- Pan yr ystyrir bod cais anaddas am Adroddiad Dymuniadau a Theimladau wedi'i wneud, bydd CAFCASS Cymru'n ysgrifennu at y llys ac yn awgrymu dewis arall.

2. Adroddiadau Ychwanegol

Dylid osgoi gwneud ceisiadau am Adroddiadau Dymuniadau a Theimladau Ychwanegol oni bai bod diben eglur i adroddiad o'r fath, fel y pennir ym mharagraff 15.3 Cyfarwyddyd Ymarfer 12B:

"ni ddylai achosion gael eu gohirio ar gyfer adolygiad (neu adolygiadau) o gyswllt neu orchmynion/trefniadau eraill, a/neu ar gyfer Adroddiad atodiad Adran 7, oni bai bod gwrandawriad o'r fath yn angenrheidiol ac at ddiben clir sy'n gyson â'r amserlen ar gyfer y plentyn ac er lles pennaf y plentyn."

3. Presenoldeb Cynghorydd Llys Teulu/Gweithiwr Cymdeithasol Llys Teulu yn y Llys yn dilyn paratoi Adroddiad Dymuniadau a Theimladau

Mae Cyfarwyddyd Ymarfer 12B yn datgan bod

Ni fydd cyfarwyddyd i'r Cynghorydd Llys Teulu/Gweithiwr Cymdeithasol Llys Teulu fod yn bresennol yn y llys yn cael ei wneud heb ystyried yn gyntaf y rheswm pam mae eu presenoldeb yn angenrheidiol, ac ar ba faterion y bydd y Cynghorydd Llys Teulu/Gweithiwr Cymdeithasol Llys Teulu yn darparu tystiolaeth.

Ni ddylai Cynghorwyr Llys Teulu / Gweithwyr Cymdeithasol Llys Teulu gael eu galw i'r llys i ddarparu datrysiaid anghydfod pellach yn dilyn cyflwyno Adroddiad Dymuniadau a Theimladau.

