



Llywodraeth Cymru  
Welsh Government

# Llawlyfr Rheoli Datblygu

Adran 3 Atodiad: Cymhwyso'r Gyfarwyddeb Cynefinoedd at y  
Broses Cymeradwyo Ymlaen Llaw

# Llawlyfr Rheoli Datblygu

## Atodiad Adran 3

# Cymhwyso'r Gyfarwyddeb Cynefinoedd at y Broses Cymeradwyo Ymlaen Llaw

## Cynnwys

| Adran | Is-adran   |
|-------|--|
| 1     | <a href="#">Cyflwyniad</a>   |
| 2     | <a href="#">Y profion sy'n ofynnol gan y Gyfarwyddeb Cynefinoedd</a> |
| 3     | <a href="#">Mesurau lliniaru</a>                                     |
| 4     | <a href="#">Defnyddio amodau</a>                                     |
| 5     | <a href="#">Beth os nad ellir rhoi cymeradwyaeth?</a>                |
| 6     | <a href="#">Canllaw pellach</a>                                      |

Atodlen 1  
[Siart Llif y Orfodi](#)

---

## 1.0 Cyflwyniad

- 1.1 Mae proses cymeradwyaeth ymlaen llaw yn berthnasol i rai hawliau datblygu a ganiateir gan Orchymyn Cynllunio Gwlad a Thref (Gorchymyn Datblygu Cyffredinol a Ganiateir) 1995. Cyn y gall rhai mathau o weithrediadau amaethyddol, coedwigaeth, telathrebu a dymchwel ddechrau, mae amodau yn y Gorchymyn Datblygu Cyffredinol a Ganiateir yn golygu bod rhaid i'r datblygwr wneud cais i'r awdurdod cynllunio lleol (ACLI) i gadarnhau a oes angen cymeradwyaeth ymlaen llaw ar gyfer manylion pellach yn ymwneud â'r datblygiad. Wrth ystyried cais o'r fath, mae'r ddyletswydd yn rheoliad 9(3) Rheoliadau Gwarchod Cynefinoedd a Rhywogaethau 2010 ('Rheoliadau 2010'), fel y'u diwygiwyd, yn golygu bod yn rhaid i'r ACLI roi ystyriaeth i ofynion y Gyfarwyddeb Cynefinoedd (Cyfarwyddeb 92/43/EEC ar warchod cynefinoedd naturiol a gwarchod ffawna a fflora gwyllt).

## 2.0 Y profion sy'n ofynnol gan y Gyfarwyddeb Cynefinoedd

- 2.1 Mae'r ystyriaeth sydd ei hangen ar gyfer cais sy'n elwa o hawliau datblygu a ganiateir yn debyg iawn i'r ystyriaeth a roddir i gais cynllunio o ran y Gyfarwyddeb Cynefinoedd. Mae angen i ACLI ystyried:
- a gyflwynwyd gwybodaeth ddigonol iddynt allu penderfynu a yw'r cynnig yn bodloni diben rhanddirymu priodol y Gyfarwyddeb Cynefinoedd;
  - nad oes unrhyw ddewis amgen boddhaol i'r cynnig;
  - na fydd y cam gweithredu a awdurdodir yn niweidiol i gynnal poblogaeth y rhywogaeth dan sylw ar statws cadwraeth ffafriol yn eu hamgylchedd naturiol.
- 2.2 Gallai 'diben rhanddirymu priodol' fod yn ddiben y cyfeirir ato yn rheoliad 53(2)(e) Rheoliadau 2010, sy'n nodi dibenion diogelu iechyd y cyhoedd neu ddiogelwch y cyhoedd neu resymau hanfodol diddordeb cyhoeddus tra phwysig. Y dibenion hyn yw'r rhai a ddefnyddir amlaf i gyfiawnhau rhanddirymiad o'r Gyfarwyddeb; fodd bynnag, mae dibenion eraill yn bodoli hefyd y gellid caniatáu trwydded ar eu cyfer o dan Reoliadau 2010.
- 2.3 Mae Erthygl 1(i) y Gyfarwyddeb Cynefinoedd yn diffinio statws cadwraeth rhywogaethau Ewropeaidd.
- 2.4 Er bod yn rhaid i ACLI ystyried y profion uchod, ni ddylai ddyblygu rôl y corff cadwraeth. Yr unig amgylchiadau pan ddylai ACLI wrthod cymeradwyo manylion sy'n galw am gymeradwyaeth ymlaen llaw yw pan fydd trosedd sy'n gysylltiedig â rhywogaeth a warchodir gan Ewrop yn debygol o ddeillio o'r datblygiad a phan fyddai'n annhebygol y byddai trwydded gan Cyfoeth Naturiol Cymru yn cael ei chaniatáu<sup>1</sup>. Pan fydd Cyfoeth Naturiol Cymru yn datgan eu bod yn fodlon y gellir trwyddedu datblygiad arfaethedig, mae gan yr ACLI hawl i ddibynnu ar eu barn hwy.
- 2.5 Byddai casgliadau'r profion, yn ogystal â'r tebygolrwydd o ganiatáu trwydded ar gyfer y cynnig, yn ffurfio ystyriaeth berthnasol i'r ACLI wrth wneud penderfyniad i roi cymeradwyaeth ymlaen llaw ai peidio. Bydd angen i'r ACLI ddangos bod swyddogion, neu aelodau etholedig, wedi bod yn ymwybodol o'u dyletswydd a'u bod wedi'i hystyried wrth wneud y penderfyniad.

## 3.0 Mesurau lliniaru

- 3.1 Wrth ystyried y profion, gallai fod angen cyflwyno mesurau lliniaru a sicrhau cymeradwyaeth ar eu cyfer gan yr ACLI er mwyn i'r cynllun fynd rhagddo. Dylid ond defnyddio'r mesurau lliniaru i sicrhau na fydd y gweithrediadau yn niweidiol i gynnal y boblogaeth o rywogaeth a ddiogelir dan sylw ar statws cadwraeth ffafriol yn eu hamgylchedd naturiol.

---

<sup>1</sup> R (Morge) v. Cyngor Sir Hampshire [2011]

## 4.0 Defnyddio amodau

- 4.1 Pan fydd ACLI yn cynnig cymeradwyo'r manylion a gyflwynir, **nid** yw'r ddyletswydd yn erthygl 12 y Gyfarwyddeb Cynefinoedd i ystyried Rhywogaeth a Warchodir gan Ewrop **yn cael ei chyflawni** drwy'r:
- amodau sy'n ei gwneud yn ofynnol i gynnal arolygon o Rywogaeth a Warchodir gan Ewrop; neu
  - defnydd o 'wybodaeth' ar yr hysbysiad yn hysbysu'r ymgeisydd o faterion Rhywogaeth a Warchodir gan Ewrop neu y gallai fod angen cymeradwyaethau eraill hefyd.

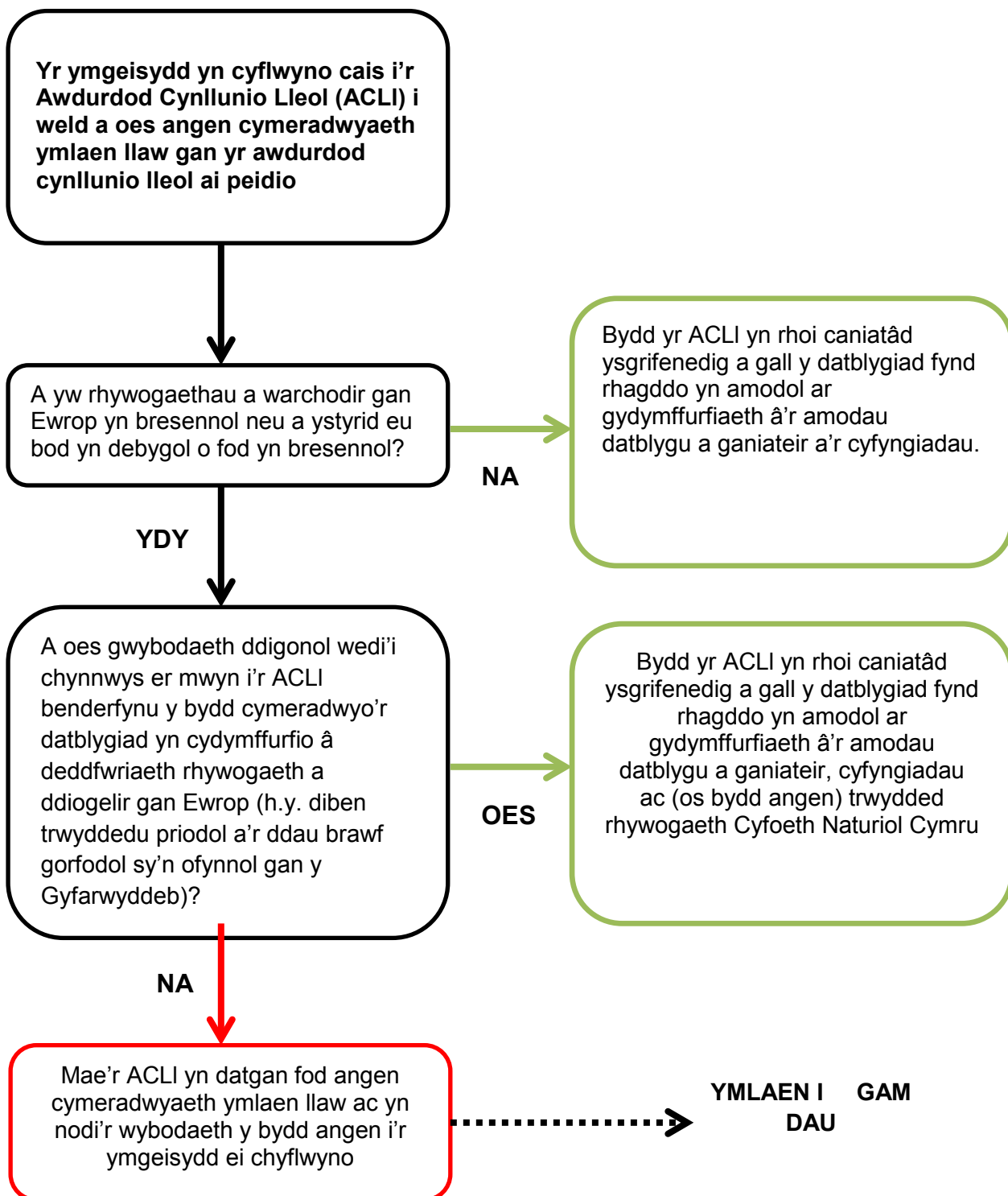
## 5.0 Beth os nad ellir rhoi cymeradwyaeth?

- 5.1 Mewn amgylchiadau eithriadol, yn arbennig rhai sy'n gysylltiedig â gwaith dymchwel pan nad oes llawer o ddewisiadau eraill posibl, efallai na fydd yn bosibl rhoi cymeradwyaeth ymlaen llaw o ganlyniad i'r Gyfarwyddeb Cynefinoedd. Bydd gan yr ymgeisydd hawl i apelio i Weinidogion Cymru pe byddai hyn yn digwydd. Pe byddai penderfyniad yr ACLI yn cael ei gynnal mewn apêl, byddai hyn yn golygu i bob pwrpas na fyddai'n bosibl gweithredu'r caniatâd a roddwyd gan y Gorchymyn Datblygu Cyffredinol a Ganiateir. Nid yw hyn yn atal yr ymgeisydd rhag ceisio cymeradwyaeth ymlaen llaw ar gyfer cynllun amgen, neu geisio sicrhau caniatâd cynllunio i wneud gwaith ar y safle.

## 6.0 Canllaw pellach

- 6.1 Mae'r Comisiwn Ewropeaidd wedi cynhyrchu canllaw er mwyn helpu i ddehongli deddfwriaeth Rhywogaethau a Ddiogelir gan Ewrop '[Guidance document on the strict protection of animal species of Community interest under the Habitats Directive 92/43/EEC](#)' (Chwefror 2007).

# CAM UN



# CAM DAU

