

Grant Amddifadedd Disgyblion

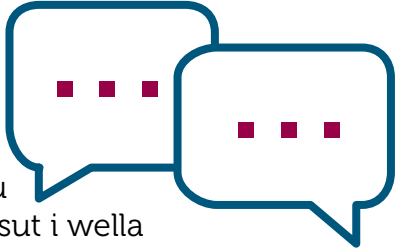


Llywodraeth Cymru
Welsh Government

Penderfynu pa ymyriadau i'w defnyddio yn eich ysgol

Adborth

- Pennu nodau er mwyn cynyddu'r dysgu
- Darparu canllawiau penodol ynghylch sut i wella
- Troi camgymeriadau'n brofiadau dysgu positif



Tiwтора gan gymheiriaid

- Gall tiwtora ar draws oedrannau fod yn fwy effeithiol
- Gosod gweithgareddau heriol er mwyn sicrhau bod tiwtora'n fuddiol



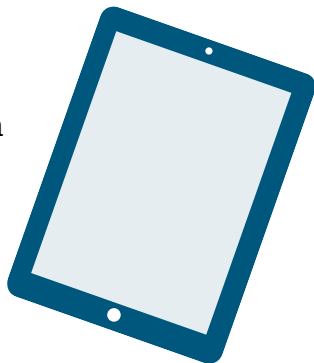
Dysgu cydweithredol

- Annog dysgwyr i siarad a mynegi eu syniadau
- Datblygu dulliau wedi'u strwythuro wrth gynllunio gweithgareddau



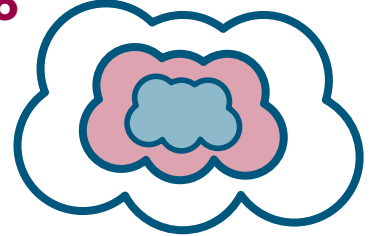
Technoleg Ddigidol

- Ei defnyddio er mwyn cefnogi dulliau traddodiadol, yn hytrach na'u disodli



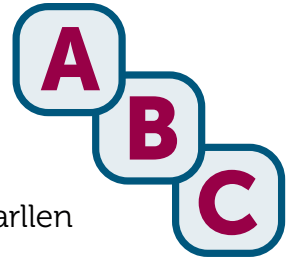
Metawybyddiaeth a hunanreoleiddio

- Annog dysgwyr i gynllunio a threfnu
- Hybu meddwl ac annog cwestiynau



Blynyddoedd Cynnar

- Cynnwys rhieni/gofalwyr yn nysgu eu plant cyn iddynt ddechrau yn yr ysgol
- Datblygu gweithgareddau sy'n cefnogi camau cyn darllen a dysgu rhifau



Cynnwys rhieni

- Datblygu dulliau syml y gall rhieni/gofalwyr eu defnyddioi gynorthwyo eu plant
- Sicrhau bod amgylchedd yr ysgol yn groesawgar
- Datblygu dull hyblyg a fydd yn cyd-fynd â threfniadau rhieni/gofalwyr



Cynorthwywyr addysgu

- Eu defnyddio ar gyfer ymyriadau penodol a thasgau rhagarweiniol
- Darparu hyfforddiant fel y gall athrawon a chynorthwywyr addysgu gydweithio
- Hyfforddiant ynghylch asesu ar gyfer dysgu a defnyddio cwestiynau



I gael rhagor o wybodaeth am ymyriadau sy'n seiliedig ar dystiolaeth gweler **Pecyn Cymorth Sutton Trust**