



Llywodraeth Cymru
Welsh Government



Eich llesiant



Datganiad llesiant ar gyfer pobl sydd angen gofal a chymorth
a gofalwyr sydd angen cymorth.

Llesiant

Mae llesiant yn golygu'ch bod chi'n gwneud yn dda ym mhob agwedd ar eich bywyd, fel bod yn hapus, yn iach ac yn ddiogel.

Llesiant i bawb

Mae'n rhaid i bobl ofalu am eu llesiant eu hunain. Mae'r mwyafrif o bobl yn gallu gwneud hyn eu hunain, ond weithiau mae angen rhywfaint o help ar rai pobl i gadw'n hapus, yn iach ac yn ddiogel.

Os byddwn ni'n gweithio gyda'n gilydd, bydd pawb yn gallu cyrraedd eu nodau ar gyfer llesiant.

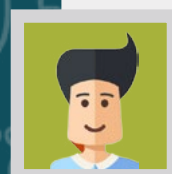
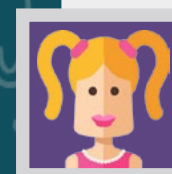
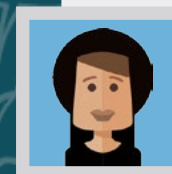
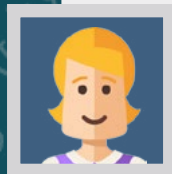
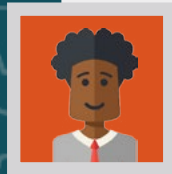
Beth yw'r datganiad llesiant?

Llyfryn rydyn ni, Llywodraeth Cymru, wedi'i ysgrifennu yw hwn. Mae'n esbonio llesiant a'r hyn rydyn ni ei eisiau ar gyfer bywydau plant.

- Mae'n helpu i wneud yn siŵr eich bod chi'n cael y cymorth a'r gofal sydd eu hangen arnoch chi pan fo'u hangen arnoch chi.
- Mae'n helpu gwasanaethau i gydweithio i'ch cefnogi chi.
- Mae'n rhoi llais cryfach ichi mewn penderfyniadau sy'n effeithio ar eich bywyd chi.
- Mae'n gosod nodau ar gyfer llesiant pawb yng Nghymru.

Pwy y mae'r datganiad ar eu cyfer?

Mae ar gyfer pawb sydd angen gofal a chymorth oddi wrth wasanaethau, gan gynnwys plant a phobl ifanc. Byddwn yn edrych bob blwyddyn pa mor dda y mae'n gweithio ac a yw'n helpu pawb i gyrraedd eu canlyniadau llesiant.



Beth sydd yn y datganiad llesiant?

Mae ganddo restr o 8 o bethau rydyn ni eu heisiau ar gyfer eich llesiant. Maen nhw'n dod o Ddeddf Gwasanaethau Cymdeithasol a Llesiant (Cymru).

Mae gan bob un:

swigod siarad

- beth y mae llesiant yn ei olygu i chi

y pethau rydyn ni'n eu mesur

- pethau y byddwn ni'n eu gwirio i weld a ydyn ni'n cyrraedd ein nodau llesiant.





Mae **llesiant** yn golygu gwneud yn siŵr eich bod chi'n cael eich hawliau.

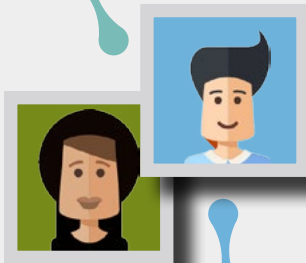
Dwi'n gwybod pa ofal a chymorth dwi'n gallu eu cael.

Dwi'n gallu dod o hyd i'r wybodaeth iawn, pan dwi ei hangen, a galla' i ei defnyddio i wella fy llesiant.

Dwi'n cael fy nhrin â pharch a dwi'n trin pobl eraill yr un fath.

Dwi'n cael dweud fy nweud.

Mae pobl yn meddwl am fy sefyllfa i.



Dwi'n chwarae rhan mewn penderfyniadau sy'n effeithio ar fy mywyd i, neu mae gen i rywun sy'n gallu gwneud hyn ar fy rhan.

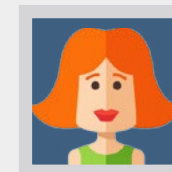
Byddwn ni'n mesur:

- Faint o bobl sy'n gallu dod o hyd i'r wybodaeth iawn.
- Faint o bobl sydd â rheolaeth ar eu bywyd bob dydd ac yn cael dweud eu dweud.
- Faint o bobl sy'n chwarae rhan mewn gwneud penderfyniadau sy'n effeithio arnyn nhw.
- Faint o bobl sy'n hapus â'r gofal a'r cymorth y maen nhw'n eu cael.

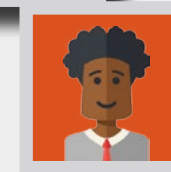


Mae **llesiant** yn golygu bod yn iach eich corff, eich meddwl a'ch emosiynau.

Dwi'n iach ac yn egniol ac yn gwneud pethau i gadw fy hun yn iach.



Dwi'n hapus ac yn gwneud y pethau sy'n fy ngwneud i'n hapus.



Dwi'n cael y gofal a'r cymorth iawn, mor gynnar â phosibl.

Byddwn ni'n mesur:

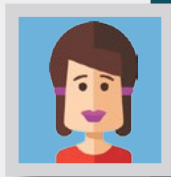
- Faint o bobl sy'n teimlo'n iach eu corff a'u meddwl.
- Faint o bobl sy'n byw bywyd hir ac iach.
- Faint o blant sy'n cael pigiadau brechu ac sy'n ymweld â'r deintydd yn rheolaidd.
- Faint o blant iau sy'n cyrraedd y lefelau iawn o ran lleferydd a phethau eraill ar yr amser iawn.



Mae **llesiant** yn golygu cael eich gwarchod rhag camdriniaeth, niwed ac esgeulustod.

Esgeulustod – pobl ddim yn gofalu amdanoch chi'n iawn.

Dwi'n ddiogel ac yn cael fy ngwarchod rhag camdriniaeth ac esgeulustod.



Dwi'n cael fy nghefnogi i warchod y bobl sydd o bwys i mi.

Byddwn ni'n mesur:

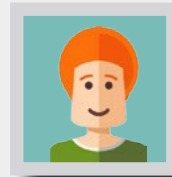
- Faint o gam-drin ac esgeuluso sy'n digwydd.
- Faint o bobl sy'n dweud eu bod nhw'n teimlo'n ddiogel.



Mae **llesiant** yn golygu cael addysg, hyfforddiant, chwaraeon a chyfleoedd i chwarae.

Dwi'n gallu dysgu pethau newydd a bod y gorau y galla' i fod.

Dwi'n cael amser i chwarae.



Dwi'n gwneud y pethau sydd o bwys i mi.

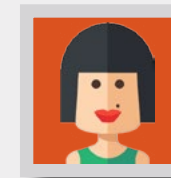
Byddwn ni'n mesur:

- Pa mor dda y mae plant yn gwneud yn yr ysgol.
- Faint o bobl ifanc sy'n mynd ymlaen i hyfforddiant neu'r coleg.
- Faint o oedolion sy'n manteisio ar gyfleoedd i ddysgu.
- Faint o bobl sy'n gallu gwneud y pethau y maen nhw eisiau eu gwneud.



Mae **llesiant** yn golygu cael cydberthnasau positif yn y cartref a gyda fy nheulu a'm ffrindiau.

Mae gen i ffrindiau a dwi'n gwybod sut i fod yn ffrind.



Dwi'n perthyn!

Mae gen i gydberthnasau iach sy'n ddiogel.

Byddwn ni'n mesur:

- Faint o bobl sy'n teimlo eu bod yn perthyn i'r ardal lle maen nhw'n byw.
- Faint o bobl sy'n teimlo'n unig.

★ Mae **llesiant** yn golygu gallu chwarae rhan, a bod yn rhan o fy nghymuned.

Dwi'n cymryd rhan yn fy nghymuned lle dwi'n byw.



Dwi'n teimlo bod pobl yn fy ngwerthfawrogi a'm parchu.

Byddwn ni'n mesur:

- Faint o bobl sy'n chwarae rhan yn y gymdeithas ac yn eu cymunedau.

★ Mae **llesiant** yn golygu cael bywyd cymdeithasol iach a digon o arian i fyw bywyd iach.

Dwi'n cael yr help sydd ei angen arna' i i dyfu i fyny a bod yn annibynnol.

Dwi'n gwneud ffrindiau ac mae gen i fywyd cymdeithasol da.

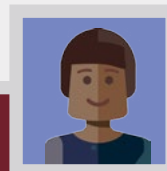
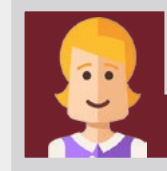
Dwi'n cael gofal a chymorth yn Gymraeg os dwi eisiau hynny.

Byddwn ni'n mesur:

- Faint o bobl sy'n gweithio ac yn cael eu cefnogi i gael swyddi.
- Faint o oedolion ifanc sydd ddim mewn addysg, cyflogaeth neu hyfforddiant.
- Tlodi.

Dydw i ddim yn byw mewn tlodi.

Dwi'n cael cymorth i weithio.



★ Mae **llesiant** yn golygu cael lle da ac iach i fyw.

Dwi'n byw mewn cartref sy'n fy helpu i â'm llesiant.



Mae fy nghartref yn lân ac yn gynnes.

Byddwn ni'n mesur:

- Faint o bobl y mae eu hanghenion o ran rhywle i fyw'n cael eu diwallu.
- Faint o deuluoedd â phlant neu ferched beichiog sy'n ddigartref.

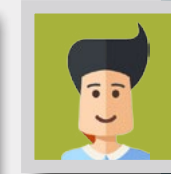
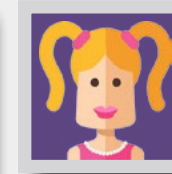
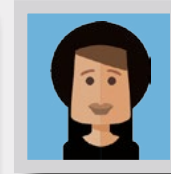
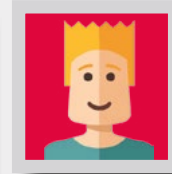
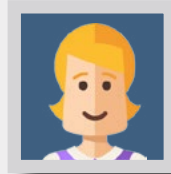
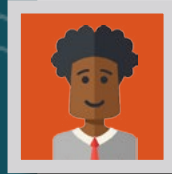


I gael mwy o wybodaeth, cysylltwch ag:

- Is-adran Gwella Gwasanaethau Cymdeithasol, Llywodraeth Cymru:

sswbimplementation@cymru.gsi.gov.uk

029 2082 5833



I gael mwy o wybodaeth, gwelwch:

- Gwasanaethau Cymdeithasol Cynaliadwy i Gymru: Fframwaith gweithredu:
www.wales.gov.uk/topics/health/publications/socialcare/guidance1/services
- Deddf Gwasanaethau Cymdeithasol a Llesiant (Cymru) 2014:
www.legislation.gov.uk/anaw/2014/4/contents/enacted
- Y fframwaith canlyniadau cenedlaethol ar gyfer pobl sydd angen gofal a chymorth a gofalwyr sydd angen cymorth (dogfen weithio):
www.wales.gov.uk/topics/health/socialcare/well-being/?lang=cy