

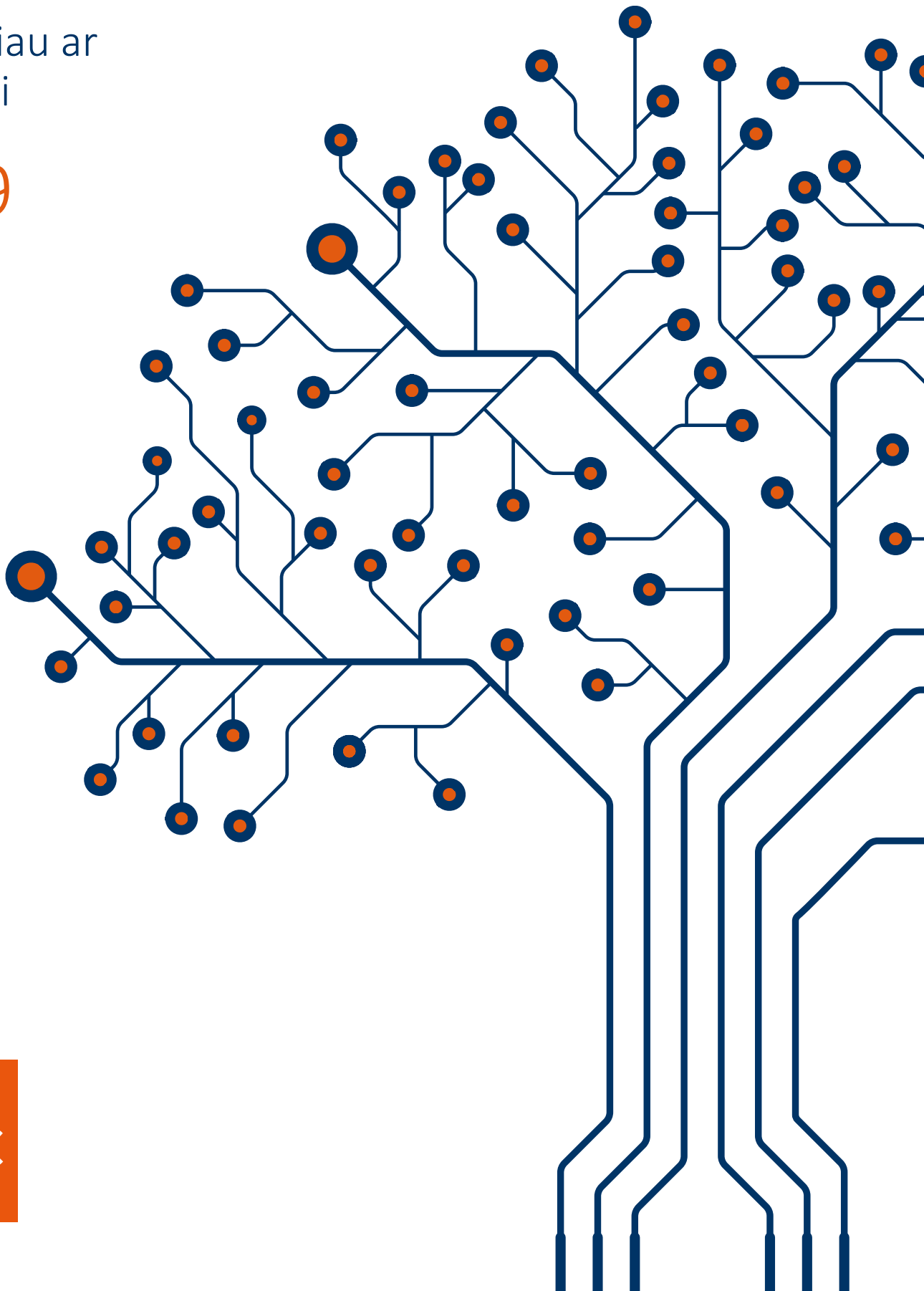
# Digidol 2030



Llywodraeth Cymru  
Welsh Government

Canllawiau ar  
Gyflawni

2019



Jisc

# Digidol 2030

## Canllawiau ar Gyflawni

Nod y canllawiau hyn yw helpu darparwyr dysgu ôl-16 i roi fframwaith strategol Digidol 2030 ar waith. Mae'n cynnwys awgrymiadau ymarferol i'w hystyried ym mhob cyfnod o'r gwaith. Rydym wedi defnyddio adborth a gasglwyd yn ystod ymgynghoriad â'r sector ôl-16 i helpu i lywio'r canllawiau ac i ddangos sut mae darparwyr unigol yn dechrau rhoi eu strategaethau digidol eu hunain ar waith.

Fel Digidol 2030 ei hun, nid bod yn rhagnodol yw bwriad y canllawiau; yn hytrach, gellir eu defnyddio mewn ffordd hyblyg i adlewyrchu manau cychwyn a blaenoriaethau darparwyr unigol.

**Cliciwch ar y penawdau i symud drwy'r canllawiau.**



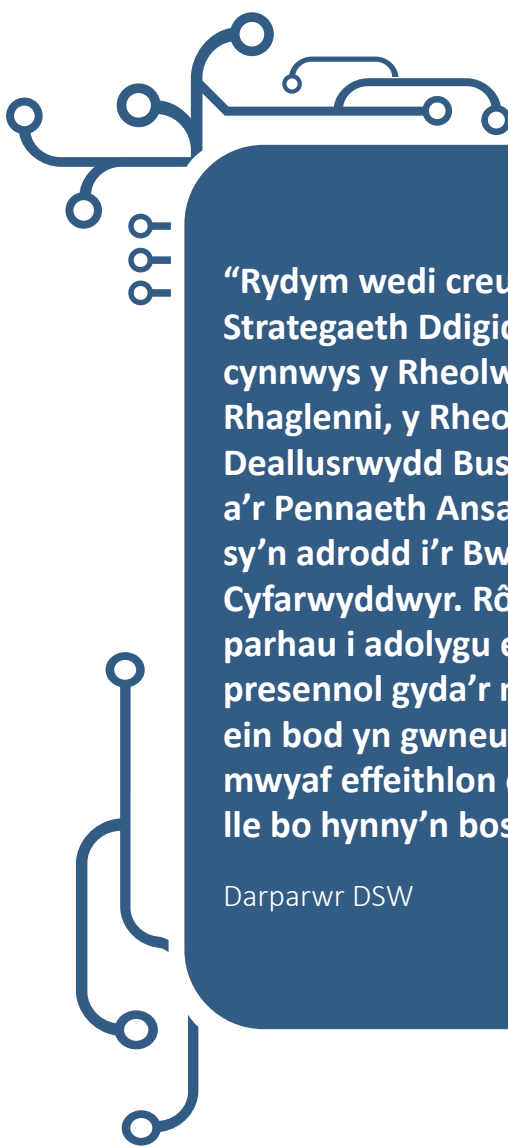
# Ymrwymiad uwch reolwyr

- Mae ymrwymiad uwch reolwyr yn hollbwysig ar gyfer unrhyw newid sydd ar y gweill. Fe glywon ni'r neges hon yn gyson ym mhob gweithdy a chyfarfod Digidol 2030. Mae angen i newidiadau diwylliannol ac ymarferol gael eu rhoi ar waith o'r brig i lawr ac ar draws y sefydliad – yn hytrach na'u gadael nhw i lond llaw o "hyrwyddwyr" brwdfrydig nad oes ganddynt unrhyw ddylanwad go iawn.
- Mae angen i fwrdd eich sefydliad ddeall y cyfleoedd a gyflwynir gan dechnoleg ddigidol a sut gall wella dysgu ac effeithlonrwydd. Nid oes angen iddynt ddeall y manylion, ond dylai fod ganddynt weledigaeth glir o sut y bydd angen i'r sefydliad addasu i newid technolegol.
- A yw eich bwrdd yn cynnwys unrhyw aelodau ag arbenigedd digidol sy'n gallu arwain y gwaith "sganio'r gorwel" a deall cyfleoedd a risgiau newid technolegol? Sut gallwch chi defnyddio'r arbenigedd hwn – neu ei ddenu, os bydd angen?
- Ystyriwch a oes angen i'ch bwrdd a'ch tîm uwch reoli dderbyn hyfforddiant ar ddefnyddio technoleg ddigidol i gefnogi'r sefydliad a gwella dysgu.
- Nid "technoleg er mwyn cael technoleg" yw nod Digidol 2030. Mae angen i arweinwyr edrych ar sut gall technoleg gefnogi'r gwaith o gyflawni eich nodau a'ch blaenoriaethau strategol, i wella effeithlonrwydd ac i helpu i wella profiadau dysgwyr.
- Mae amcanion Digidol 2030 yn adnodd y gellir ei addasu i ddiwallu anghenion a manau cychwyn gwahanol ddarparwyr. Nid bod yn rhagnodol yw eu bwriad, ac efallai y bydd rhai meysydd yn fwy perthnasol neu'n cael mwy o flaenoriaeth nag eraill.
- Sut mae eich sefydliad yn cael adborth gan ddsygwyr a staff am y ffordd maen nhw'n defnyddio technoleg ddigidol, a sut hoffent ei defnyddio? A oes unrhyw broblemau gyda

seilwaith, cysylltedd neu hyfforddiant staff a all fod yn cyfyngu ar y posibiladau? Sut mae'r wybodaeth hon yn llywio eich penderfyniadau buddsoddi?

- Os bydd Digidol 2030 yn cyflawni ei amcanion, bydd ystyried atebion digidol yn cael ei gynnwys yn ddiodyn yn y prosesau cynllunio a gwerthuso; felly, dylai hyn fod yn rhan annatod o'r broses benderfynu.

→ Er enghraifft, dylai'r gwaith o gymeradwyo cynlluniau strategol/busnes gynnwys trafodaeth ar a yw technoleg yn galluogi neu'n atal y sefydliad rhag cyflawni ei amcanion.



**“Rydym wedi creu gweithgor Strategaeth Ddigidol, sy'n cynnwys y Rheolwr Datblygu Rhaglenni, y Rheolwr Deallusrwydd Busnes a'r Pennaeth Ansawdd, sy'n adrodd i'r Bwrdd Cyfarwyddwyr. Rôl y grŵp yw parhau i adolygu ein prosesau presennol gyda'r nod o sicrhau ein bod yn gwneud y defnydd mwyaf effeithlon o dechnoleg lle bo hynny'n bosibl.”**

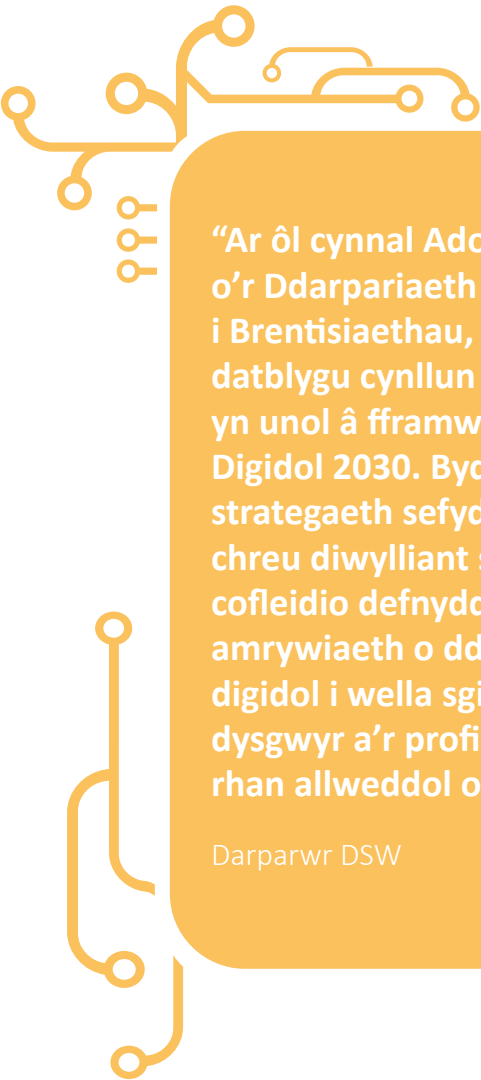
Darparwr DSW

# Cyfathrebu ac ymgysylltu â rhanddeiliaid

- ❑ I fod yn effeithiol, mae angen i gymeradwyaeth ddod o frig y sefydliad ac mae angen i negeseuon gyfateb i'ch gweledigaeth a'ch gwerthoedd. Ystyriwch sut gallwch chi ddangos bod dysgu digidol yn cefnogi a gwella'r hyn rydych chi'n ceisio ei gyflawni fel sefydliad.
- ❑ A oes gan eich sefydliad arbenigedd neu bwynt gwerthu unigryw sy'n gallu bod yn ganolbwynt i'ch cyfathrebu ynghylch dysgu digidol – er enghraifft, darparu pwnc/sector gan ddefnyddio technoleg sy'n torri tir newydd?
- ❑ A oes gennych chi ddigon o wybodaeth am anghenion a disgwyliadau dysgwyr mewn perthynas â dysgu digidol? Gallai arolygon penodol megis [digital experience insights Jisc](#) (a ddyluniwyd ar gyfer staff a dysgwyr) helpu.
- ❑ A oes gennych chi ddigon o wybodaeth am anghenion a disgwyliadau cyflogwyr mewn perthynas â dysgu digidol, a sut rydych chi'n defnyddio gwybodaeth am y farchnad lafur i helpu gyda hyn?
- ❑ Ystyriwch faterion cynhwysiant a hygyrchedd; efallai nad yw rhai defnyddwyr yn gallu defnyddio technolegau digidol o gwbl, neu efallai y byddant angen cymorth ychwanegol i wneud hynny. Efallai y bydd rhai dysgwyr angen dulliau a alluogir gan dechnoleg (a chymorth i'w defnyddio) i ymgysylltu'n llawn â'u rhaglen ddysgu. Mae angen i'ch dulliau cyfathrebu adlewyrchu amrywiaeth profiadau ac anghenion dysgwyr fel na fydd pobl yn teimlo'n bryderus neu eu bod yn cael eu hallgáu.
- ❑ Sut gall cyflogwyr a phartneriaid eraill gael eu cynnwys mewn ymdrechion i helpu dysgwyr i ddefnyddio technoleg yn y gweithle? A ellir defnyddio dulliau digidol i helpu i gyfathrebu a chydweithio â'ch partneriaid?
- ❑ Mae cefnogaeth staff yn hollbwysig, ac efallai y bydd angen newid diwylliannol i osgoi'r farn mai dim ond "haen arall" yw digidol, neu y bydd yn ychwanegu at straen y gweithlu.
  - Cofiwch gynnwys staff wrth ystyried sut gall atebion technolegol eu helpu nhw a'u dysgwyr, yn hytrach na chynyddu eu llwyth gwaith, ac wrth benderfynu ai technoleg yw'r ateb iawn neu'r unig ateb i broblem.
- ❑ Pa staff sydd angen bod yn rhan o'r agenda ddigidol a pham? Ystyriwch a ddylech chi roi blaenoriaeth i weithio gyda grwpiau penodol (megis y rhai yn y meysydd cwricwlwm sydd â'r cynnwys digidol mwyaf).
- ❑ Sut rydych chi'n cynnwys isgontractwyr, cyflogwyr a phartneriaid cyflenwi eraill wrth bennu eich blaenoriaethau ar gyfer dysgu digidol?

# Gweithredu

- ❑ Rydym yn argymhell y dylech chi ddefnyddio amcanion Digidol 2030 fel man cychwyn i werthuso ymagwedd eich sefydliad at ddysgu digidol, os nad ydych chi wedi gwneud hynny yn barod.
- ❑ Man cychwyn yw'r amcanion, ond gellir eu haddasu i ddiwallu anghenion eich sefydliad. Efallai yr hoffech chi gychwyn gydag adolygiad cynhwysfawr, cyn dewis canolbwyntio ar y meysydd hynny sy'n peri pryder neu'r rhai sy'n gweddu orau i flaenoriaethau a gwerthoedd eich sefydliad.
- ❑ Pan fyddwch chi wedi nodi amcanion eich sefydliad, aseiniwch berchnogion i amcanion neu gamau gweithredu penodol – gallai perchnogion fod yn unigolion neu weithgorau sy'n gweithio mewn maes swyddogaethol neu'n gweithio ar draws gwahanol feysydd yn y sefydliad.
- ❑ Gall amcanion gael eu cynnwys mewn cynlluniau gwaith, disgrifiadau swydd ac adolygiadau perfformiad; gallent fod yn rhan o gynllun gweithredu digidol ar wahân, ond nid yw hyn yn hanfodol.
- ❑ Mae angen i berchnogion amcanion gael eu grymuso i sbarduno newid sefydliadol; os nad ydynt yn ddeiliaid cyllidebau neu'n benderfynwyr, mae angen mecanweithiau clir arnynt i ddylanwadu ar y rhai sy'n cyflawni'r rolau hynny. Ystyriwch sut gallai adroddiadau rheolaidd i'r bwrdd, y tîm uwch arweinwyr neu bwyllgorau perthnasol helpu.
- ❑ Ystyriwch a ddylai fod gan eich sefydliad ei 'weledigaeth ddigidol' ei hun. Ydy gweledigaeth gyffredinol Digidol 2030 yn gweithio ar gyfer hyn, neu a ydych chi angen fersiwn wedi'i haddasu? Os oes gennych chi weledigaeth neu strategaeth yn barod, a oes angen ei diweddarau i adlewyrchu cwmpas Digidol 2030?
- ❑ Archwiliwch sut gellir defnyddio'r dulliau a'r adnoddau sydd ar gael i gefnogi darpariaeth gweledigaeth ddigidol eich darparwr. Pa gymorth sydd ar gael, trwy Jisc neu o rywle arall, i adolygu eich gallu digidol a helpu i osod blaenoriaethau'r dyfodol?
  - Os ydych chi wedi cynnal adolygiad gallu digidol yn barod, pa gynnydd sy'n cael ei wneud?
- ❑ Beth yw'r prif rwystrau a risgiau i weithredu, pa rai o'r rhain sydd o fewn rheolaeth eich sefydliad a pha rai y gellid mynd i'r afael â nhw gyda chymorth gan bartneriaid?

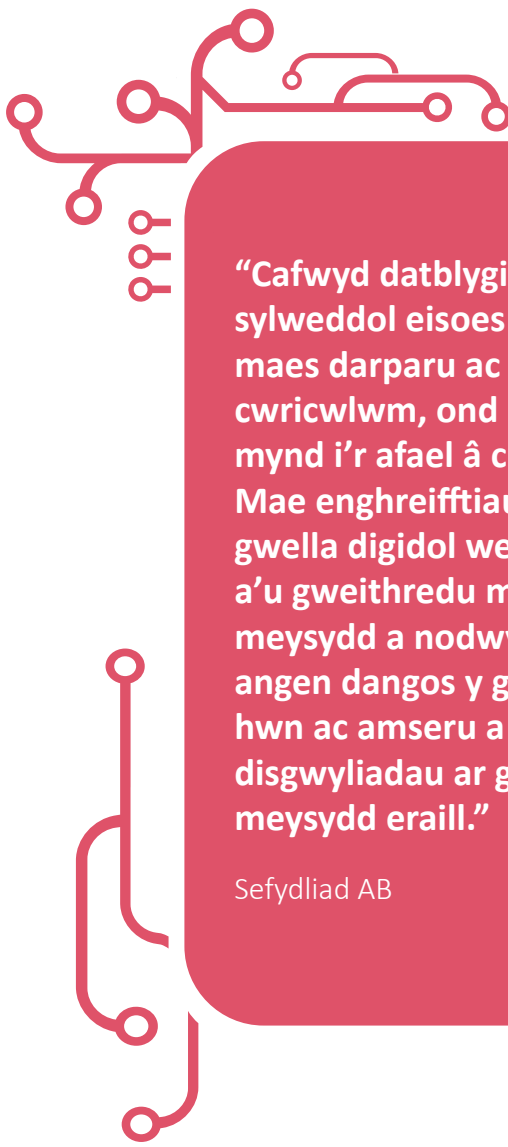


**“Ar ôl cynnal Adolygiad Jisc o'r Ddarpariaeth Ddigidol i Brentisiaethau, rydym yn datblygu cynllun gweithredu yn unol â fframwaith drafft Digidol 2030. Bydd datblygu strategaeth sefydliadol a chreu diwylliant sy'n cofleidio defnyddio amrywiaeth o ddulliau digidol i wella sgiliau dysgwyr a'r profiad dysgu yn rhan allweddol o hyn.”**

Darparwr DSW

# Prif ffrydio

- Bydd amcanion dysgu digidol yn croesi amryw o feysydd swyddogaethol gydag unrhyw ddarparwr dysgu (gan gynnwys, er enghraifft, buddsoddiad cyfalaf, addysgu a dysgu, datblygiad staff ac ansawdd). Dros amser, dylai amcanion a thargedau perthnasol gael eu hintegreiddio yn eich polisïau, eich strategaethau a'ch cynlluniau yn y meysydd hyn.
- Ar y llaw arall, ystyriwch sut gallai'r defnydd o dechnoleg helpu i gyflawni amcanion eraill y sefydliad a/neu i fonitro eu canlyniadau. Gallai enghreifftiau gynnwys:
  - Defnyddio systemau olrhain i fonitro a gwella cyfraddau cadw dysgwyr
  - Datblygu apiau i gefnogi llesiant ac iechyd meddwl dysgwyr
- Ceisiwch beidio â rhoi'r holl gyfrifoldeb dros dechnoleg ddigidol i un neu ddau o bobl "frwdfrydig"; mae angen i gyfrifoldeb gael ei rannu ar draws timau a swyddogaethau, gan gynnwys meysydd megis adnoddau dynol, cyllid, cymorth technegol ac ystadau, ynghyd â swyddogaethau addysgu a dysgu.
- Efallai yr hoffech chi sefydlu grŵp llywio i gydgyssylltu a goruchwyllo'r gweithredu neu gynnwys technoleg ddigidol yng nghylch gwaith grwpiau presennol. Defnyddiwch ddulliau megis cylch gorchwyl grŵp, eitemau sefydlog ar agendâu a thempledi cynllun gweithredu i sicrhau bod amcanion digidol yn cael digon o sylw rheolaidd.
- Defnyddiwch y Safonau proffesiynol ar gyfer athrawon addysg bellach ac ymarferwyr dysgu seiliedig ar waith yng Nghymru i ymgorffori disgwyliadau mewn rolau swydd ac adolygiadau perfformiad. Mae'r safonau yn ymrwymo ymarferwyr i:
  - ddefnyddio ystod o wahanol gyfryngau, gan gynnwys cyfryngau digidol, yn effeithiol er mwyn gwella'r broses ddysgu; a
  - datblygu [eu] sgiliau llythrennedd, rhifedd a llythrennedd digidol ar y cyd â sgiliau proffesiynol priodol eraill.



**“Cafwyd datblygiadau sylweddol eisoes ym maes darparu ac asesu'r cwricwlwm, ond mae angen mynd i'r afael â chysondeb. Mae enghreifftiau o arloesi a gwella digidol wedi'u treialu a'u gweithredu mewn rhai meysydd a nodwyd. Mae angen dangos y gwaith hwn ac amseru a monitro disgwyliadau ar gyfer meysydd eraill.”**

Sefydliad AB

# Monitro a gwerthuso

- Cofiwch y cwestiwn “oes ots?”:
  - Pa effeithiau a manteision ydych chi’n ceisio eu cyflawni trwy ddefnyddio technoleg ddigidol? Ar gyfer pwy?
  - Ydy pawb yn deall beth yw’r effeithiau hynny, ac ydy pawb yn tynnu i’r un cyfeiriad yn gyffredinol?
  - Sut byddwch chi’n gwybod a yw’r manteision wedi’u cyflawni?
- Os yw eich amcanion digidol wedi’u prif ffrydio mewn cynlluniau a pholisïau eraill, yn hytrach na bod gennych chi gynllun gweithredu ar wahân, ystyriwch sut byddwch chi’n gwerthuso cynnydd cyffredinol tuag at weledigaeth Digidol 2030. A oes modd tynnu sylw atynt fel y gellir creu adroddiadau os bydd angen?
- Ystyriwch sut gallwch chi ddefnyddio eich strwythurau ymgysylltu â dysgwyr i helpu i ddeall barn dysgwyr am ddysgu digidol ac i’w cynnwys nhw wrth ddewis, gweithredu a gwerthuso cynhyrchion megis amgylcheddau ac apiau rhith-ddysgu.
  - Gofalwch nad ydych chi’n gwneud rhagdybiaethau ynghylch yr hyn mae dysgwyr ei eisiau a’i angen – ac anghofiwch am y [“myth brodor digidol”](#). Mae ymchwil wedi dod i’r casgliad bod pobl a anwyd yn y mileniwm hwn yn defnyddio technoleg yn yr un modd â phobl hŷn, sef i bori trwy wybodaeth. Mae [damcaniaethau eraill](#) am y defnydd o dechnoleg ddigidol yn bodoli hefyd! Felly mae angen i chi ganolbwyntio eich gwerthusiad ar sut mae technoleg ddigidol wedi gwella a datblygu’r profiad dysgu – yn hytrach na’i defnyddio fel mecanwaith cyflawni arall.
- Pa wahaniaeth mae’r defnydd o dechnoleg wedi’i wneud i brofiadau a chanlyniadau dysgwyr? Sut ydych chi’n gwybod? All dulliau megis mewnwelediadau profiad digidol Jisc helpu?
- Wrth gyflwyno systemau neu gynhyrchion newydd, gofalwch fod gennych chi achos busnes clir y gellir ei ddefnyddio fel sail i werthusiad a’ch bod yn cynnwys adborth defnyddwyr ym mhob cyfnod.
  - Sut gellir cyfeirio at nodau ac amcanion Digidol 2030 yn eich achosion busnes fel y gallwch chi sicrhau bod buddsoddiadau yn unol â’r cyfeiriad cyffredinol?