

Canllaw i athrawon ar hunanwerthuso ysgol



Llywodraeth Cymru
Welsh Government

www.cymru.gov.uk

Pecyn y Cyfnod Sylfaen

A. Adroddiad Cymharol Ysgol

Rhagor o wybodaeth

Dylid cyfeirio ymholiadau am y pecyn hwn at:

Y Gangen Gwybodaeth a Gwella Ysgolion

Llywodraeth Cymru

Parc Cathays

Caerdydd

CF10 3NQ

Ffôn: 029 2082 6014

e-bost: IMS@cymru.gsi.gov.uk

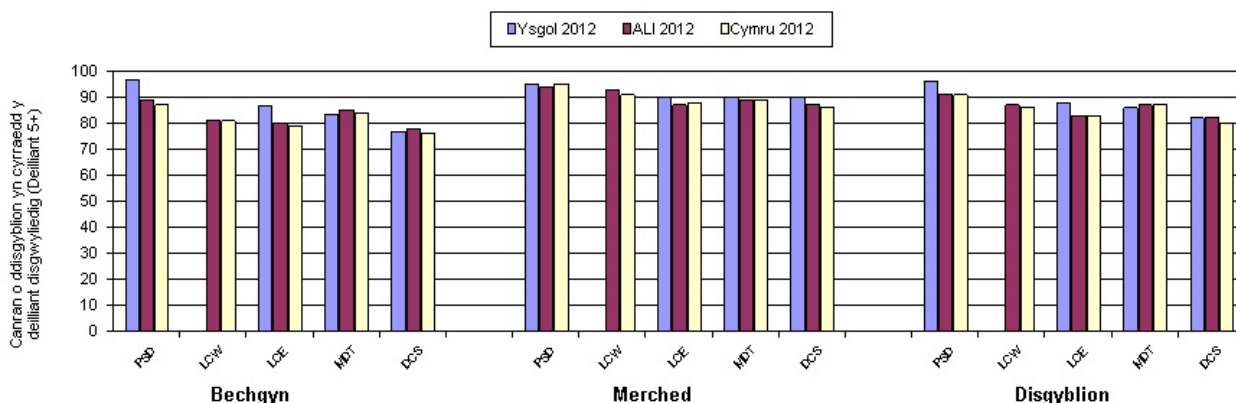
Copiau ychwanegol

Mae'r ddogfen hon ar gael o wefan Llywodraeth Cymru yn
dysgu.cymru.gov.uk

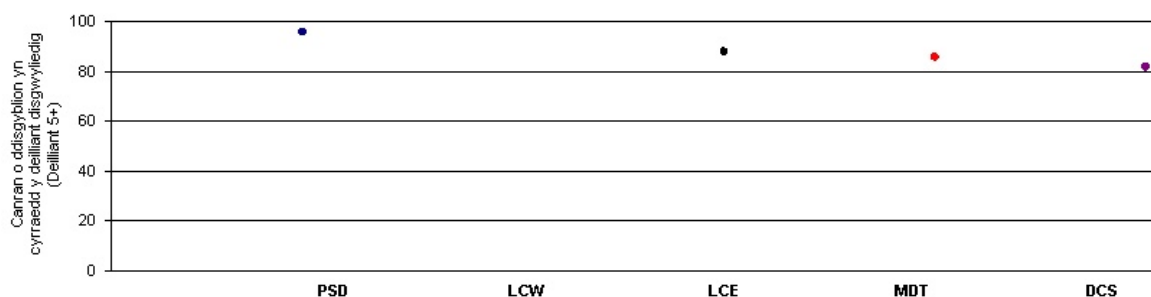
Gwybodaeth gymharol yr ysgol: Deilliannau'r Cyfnod Sylfaen 2012 gyda meincnodi

Canran o fechgyn, merched a disgyblion yn cyrraedd y deiliant disgwylidig, o leiaf (Deiliant 5+):

	Bechgyn			Merched			Disgyblion		
	Ysgol 2012	ALI 2012	Cymru 2012	Ysgol 2012	ALI 2012	Cymru 2012	Ysgol 2012	ALI 2012	Cymru 2012
PSD	97	89	87	95	94	95	96	91	91
LCW	0	81	81	0	93	91	0	87	86
LCE	87	80	79	90	87	88	88	83	83
MDT	83	85	84	90	89	89	86	87	87
DCS	77	78	76	90	87	86	82	82	80



Perfformiad yr ysgol dros amser (2007 - 2012)



Gwybodaeth gyd-destunol

Wedi'i meincnodi yn erbyn ysgol â chanran debyg o ddisgyblion sy'n gymwys i gael Prydau Ysgol am Ddim

Nodwyd canlyniadau'r ysgol yn y blychau llwyd. Mae penawdau'r colofnau yn cyfeirio at:

Chwarter 1 Mae'r ysgol ymhlith y 25% uchaf

Chwarter 2 Mae'r ysgol ymhlith y 50% uchaf ond nid y 25% uchaf

Chwarter 3 Mae'r ysgol ymhlith y 50% isaf ond nid y 25% isaf

Chwarter 4 Mae'r ysgol ymhlith y 25% isaf

Grŵp Prydau Ysgol am Ddim

Mwy na 24 y cant a hyd at 32 y cant yn gymwys i gael PYD

	Chwarter 4	Chwarter 3	Canolrif	Chwarter 2	Chwarter 1
PSD	86	91	96	97	
LCW	78	88	100		
LCE	76	84	88	90	
MDT	81	86	92		
DCS	74	81	82	86	

Mae'r meincnodau wedi cael eu cyfrifo gan ddefnyddio cyfartaledd tair-mllynedd data Prydau Ysgol am Ddim.

Nodiadau:

1. - = Dim data hanesyddol ar gael

2. Meysydd Dysgu: PSD = Datblygiad personol a chymdeithasol, lles ac amrywiaeth ddiwylliannol; LCW = Sgiliau iaith, llythrennedd a chyfathrebu (yn y Gymraeg); LCE = Sgiliau iaith, llythrennedd a chyfathrebu (yn Saesneg); MDT = Datblygiad mathemategol; DCS = Dangosydd y Cyfnod Sylfaen. Er mwyn ennill y DCS, rhaid i ddisgybl gyrraedd y deiliant disgwylidig (Deiliant 5+), o leiaf, yn PSD ac MDT ill dau a naill ai LCW neu LCE.

3. Os nad oedd unrhyw ddisgyblion yn gymwys i'w hasesu mewn pwnc ar gyfer blwyddyn benodol bydd y graff yn terfynu a dangos bwlch ar gyfer y flwyddyn honno.