

RPW Ar-Lein Online

Taliadau Gwledig Cymru
Rural Payments Wales



Llywodraeth Cymru
Welsh Government

www.cymru.gov.uk

Canllaw syml I'r Cwsmer ar sut i ddefnyddio Taliadau Gwledig Ar-lein



Sut i ddefnyddio Taliadau Gwledig Cymru Ar-lein

Pwrpas y ddogfen hon yw rhoi cyfarwyddiadau gam wrth gam i chi ar sut i ddefnyddio RPW Ar-lein. Isod, fe welwch y dudalen gynnwys sydd â dolenni arni y mae modd clicio arnynt i'w gwneud yn haws i chi. Hefyd, fel welwch dolenni 'Yn ôl i'r Cynnwys' ar ddiwedd pob adran fel y gallwch symud yn rhwydd o un cyfarwyddyd i'r llall.

Er mwyn bodloni amodau Cynllun Iaith Llywodraeth Cymru, mae'r Canllaw hwn yn cael ei gyhoeddi yn Gymraeg a Saesneg. Os hoffech chi gael copi o'r Canllaw mewn iaith arall, ewch i www.cymru.gov.uk/rpwarlein a chlicio ar y newidydd iaith sydd ar frig y dudalen ac ail-agor y ddogfen. Os ydych chi'n cael problemau neu'n methu cael at y wefan, cysylltwch â Desg Gymorth RPW Ar-lein – 0300 062 5004 neu e-bostiwch RPWAr-lein@cymru.gsi.gov.uk.

Cynnwys:

Tudalen:

<u>Defnyddio Taliadau Gwledig Cymru Ar-lein</u>	<u>3</u>
❖ <u>Dogfennau</u>	<u>3</u>
• <u>Agor dogfennau</u>	<u>4</u>
• <u>Canfod Dogfennau</u>	<u>6</u>
• <u>Lanlwytho dogfennau</u>	<u>9</u>
<u>Dolenni defnyddiol</u>	<u>12</u>
❖ <u>Gwasanaethau sydd ar gael drwy Borth y Llywodraeth</u>	<u>12</u>
❖ <u>Gwasanaethau eraill</u>	<u>13</u>

Ymwadiad

Pwrpas y canllaw hwn yw eich helpu gyda gwasanaeth Ar-lein Taliadau Gwledig Cymru (RPW Ar-lein). Mae'r Canllaw hwn wedi cael ei rannu'n adrannau gyda chyfarwyddiadau manwl. Wrth i gyfleusterau Taliadau Gwledig Cymru Ar-lein (RPW Ar-lein) gael eu datblygu bob yn gam, bydd y Canllaw hwn yn newid o dro i dro.

Cynhyrchwyd gan Lywodraeth Cymru

©Hawlfraint y Goron 2013

Defnyddio Taliadau Gwledig Cymru Ar-lein

Dogfennau

Bydd yr opsiwn 'Dogfennau' yn mynd â chi i'r dudalen 'ddogfennau'.

Ar eich tudalen Dogfennau, gallwch weld eich dogfennau diweddaraf.

Dogfennau Dogfennau a dderbyniwyd gennych a anfonwyd ar eich rhan

Mae'n bosibl na fydd eich dogfen yn ymddangos ar-lein yn syth ac mae'n bosibl na fydd byth yn ymddangos ar-lein - mae'n dibynnu pa fath o ddogfen ydyw.

Dogfennau diweddaraf

- Nodyn atgoffa**
'IACS 2012 Reminder' 17/07/2013 10:25:42
- Ffurflen Gais Sengl**
'IACS 2013 Single Application Form' 17/07/2013 10:25:16
- Ymholiad gan Gwsmer**
'IACS 2012 Query From Customer' 17/07/2013 10:24:25

Canfod Dogfennau

Anfonwyd y dogfennau gan [Anfonwr]

Pawb

Cynllun

Popeth

Canfod Dogfennau Ailosod

Dogfennau diweddaraf

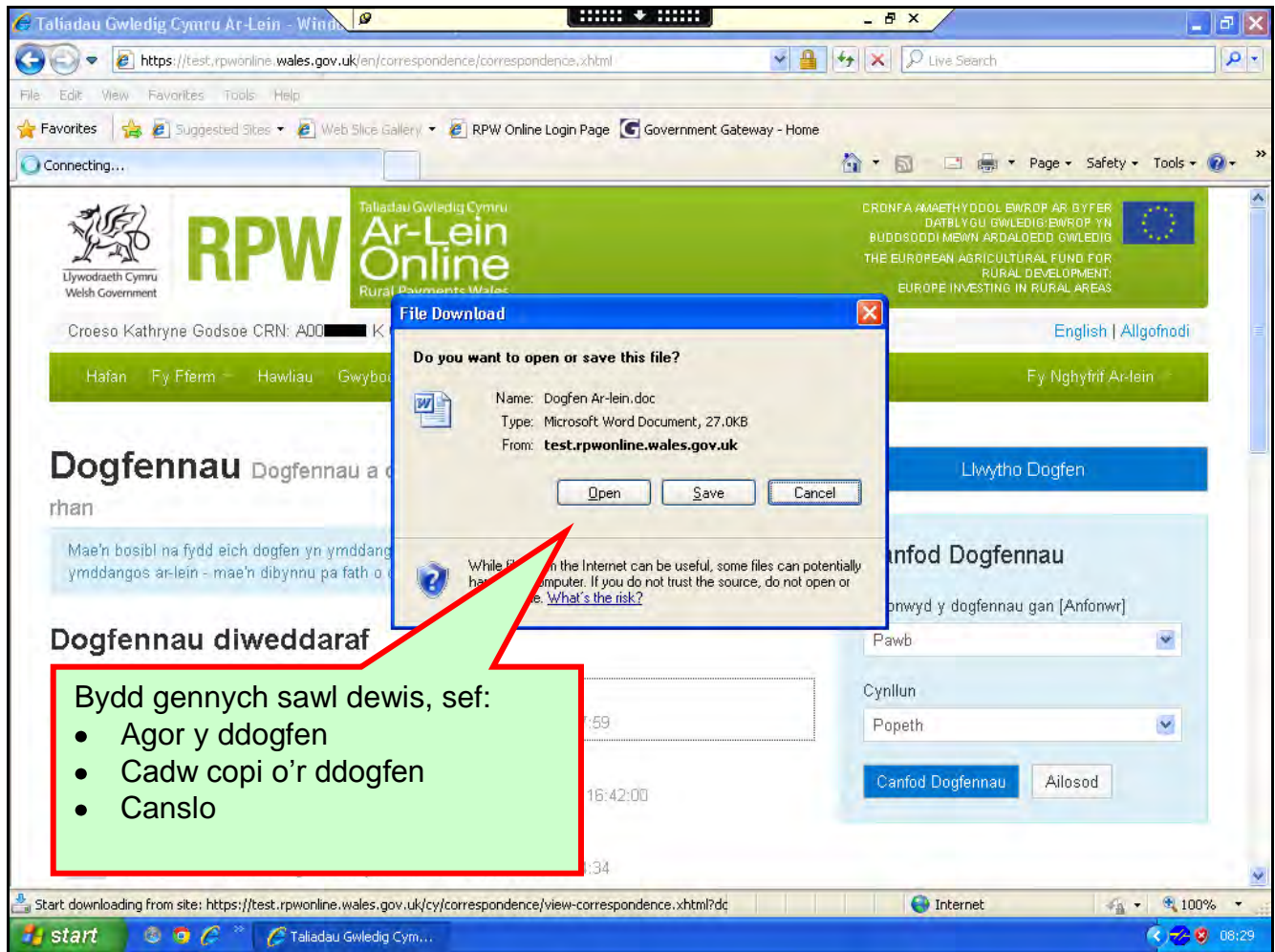
- Dogfen Ar-lein**
'A00 - K Godsoe' gan Kathrynne Godsoe - 19/03/2013 11:17:59
- Ffurflen Cais Sengl (SAF)**
'SAF 2013 Pre-Printed Application Form' gan RPW - 13/03/2013 16:42:00
- Dogfen Ar-lein**
'A00 - K Godsoe' gan Kathrynne Godsoe - 19/03/2013 11:17:59

Ym mis Mawrth, byddwn yn anfon Ffurflen y Cais Sengl at ein holl gwsmeriaid. Os yw'ch SAF 2013 i'w gweld ar eich cyfrif Ar-lein, PEIDIWCH Â phrintio copi i'w gwblhau a'i ddychwelyd gan na fyddwn yn gallu ei sganio. Arhoswch am eich copi papur a ddaw gyda'r post ac yna llenwch, llofnodwch a dychwelyd y ffurflen at eich Swyddfa Ranbarthol yn y ffordd arferol. Rydym yn gobeithio y byddwch yn gallu llenwi SAF 2014 ar-lein.

[Nôl i'r Cynnwys](#)

Agor Dogfennau

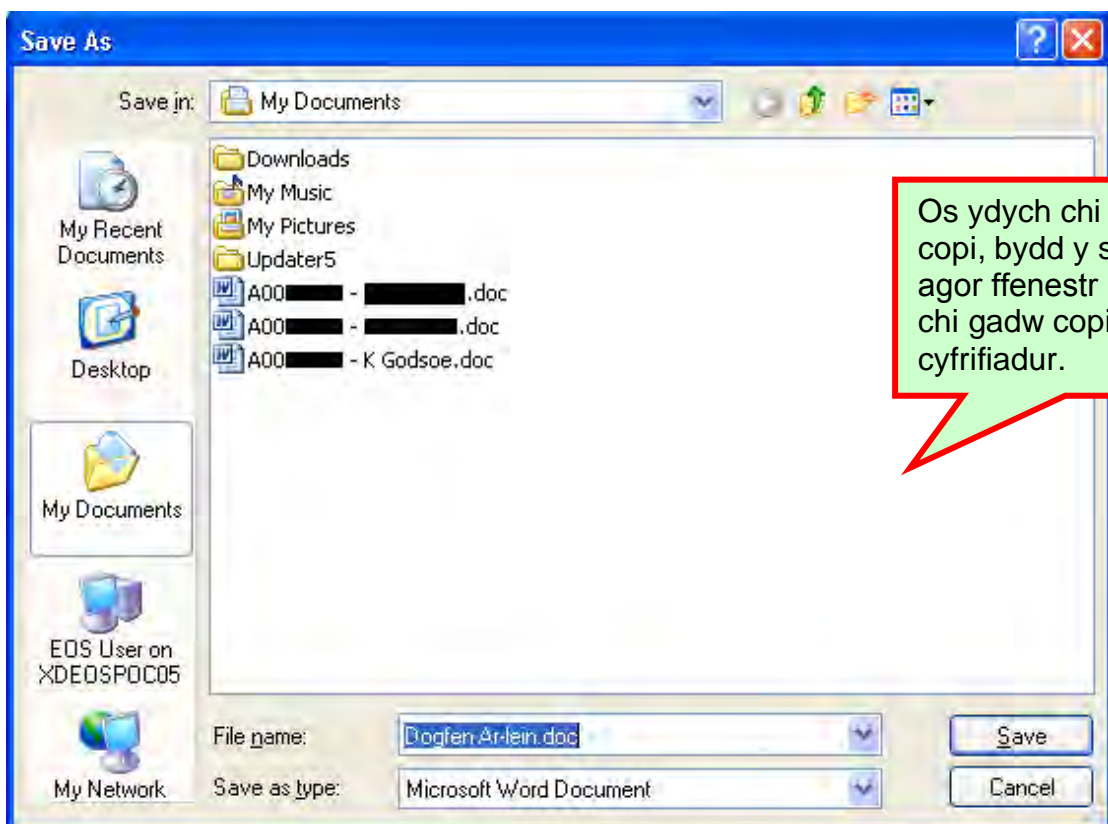
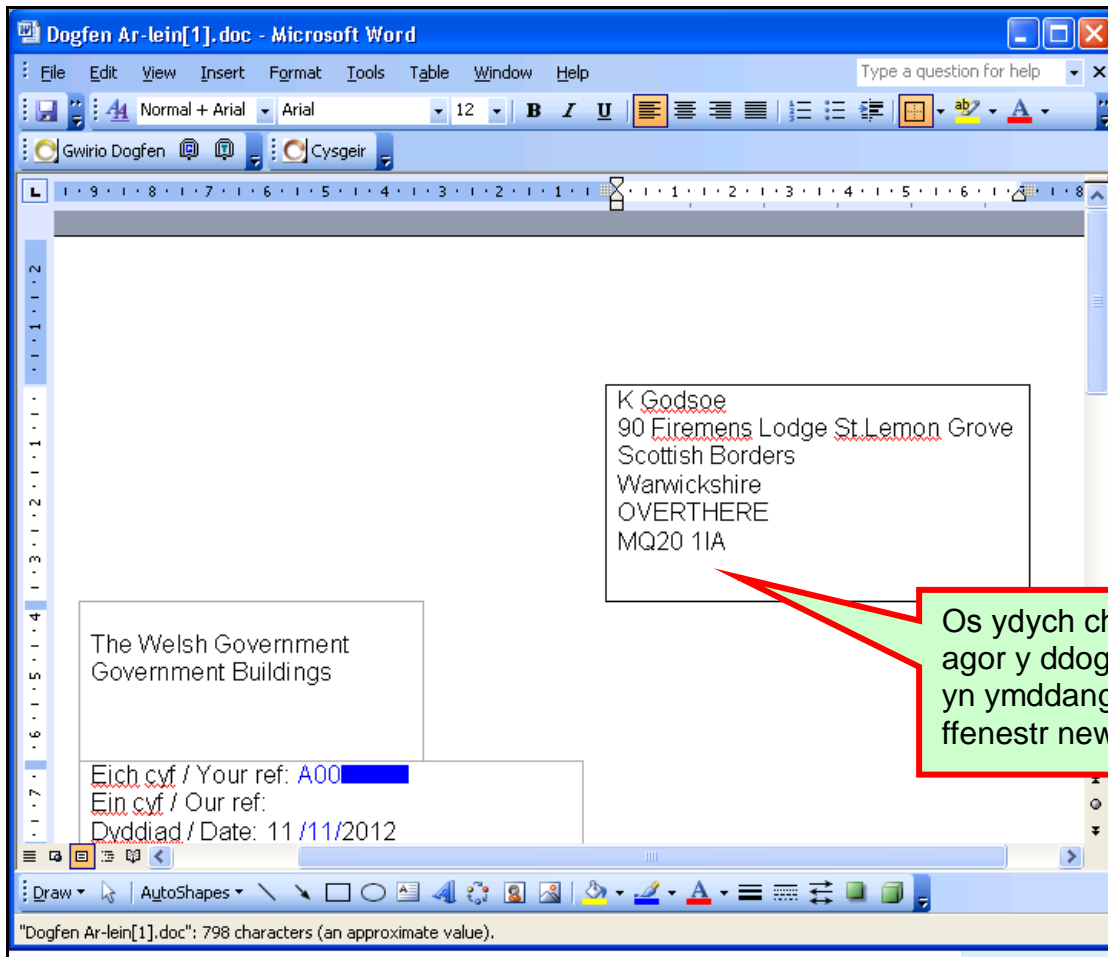
Ar ôl dewis dogfen, bydd yn agor fel ffenestr newydd fel nad yw'n disodli tudalen eich cyfrif Taliadau Gwledig Cymru Ar-lein. Gweler isod:



The screenshot shows a web browser window displaying the RPW Ar-Lein website. A 'File Download' dialog box is open, asking 'Do you want to open or save this file?' for a file named 'Dogfen Ar-lein.doc'. The dialog box includes options for 'Open', 'Save', and 'Cancel'. A red box highlights a list of instructions: 'Bydd gennych sawl dewis, sef: • Agor y ddogfen • Cadw copi o'r ddogfen • Canslo'. A red arrow points from the list to the 'Open' button in the dialog box.

Noder: Mae'n rhaid bod gennych feddalwedd Reader fel Adobe Acrobat Reader/Word Reader i weld 'Dogfennau' ar RPW Ar-lein.

Gallwch gael y feddalwedd hon yn RHAD AC AM DDIM trwy fynd i'r dudalen ar 'Darllenwyr a Meddalwedd' ar wefan Llywodraeth Cymru a dewis y dolenni allanol yno - www.cymru.gov.uk/accessibility/readers/?lang=cy



[Nôl i'r cynnwys](#)

Canfod Dogfennau

Canfod Dogfennau

Gallwch hefyd hidlo'ch dogfennau er mwyn canfod dogfennau penodol.

Anfonwyd y dogfennau gan [Anfonwr]

Pawb



Cynllun

Popeth



Canfod Dogfennau

Ailosod

Canfod Do

Anfonwyd y dogf

Os ewch chi i'r gwymplen gyntaf, bydd gennych dri opsiwn:

- **Pawb** – ar gyfer dogfennau a anfonwyd gennym ni atoch chi, ac a anfonwyd gennych chi neu'ch asiant atom ni
- **Taliadau Gwledig Cymru** – dogfennau a anfonwyd gennym ni atoch chi
- **Chi** – dogfennau a anfonwyd gennych chi neu'ch asiant atom ni

Pawb



Pawb

Taliadau Gwledig Cymru

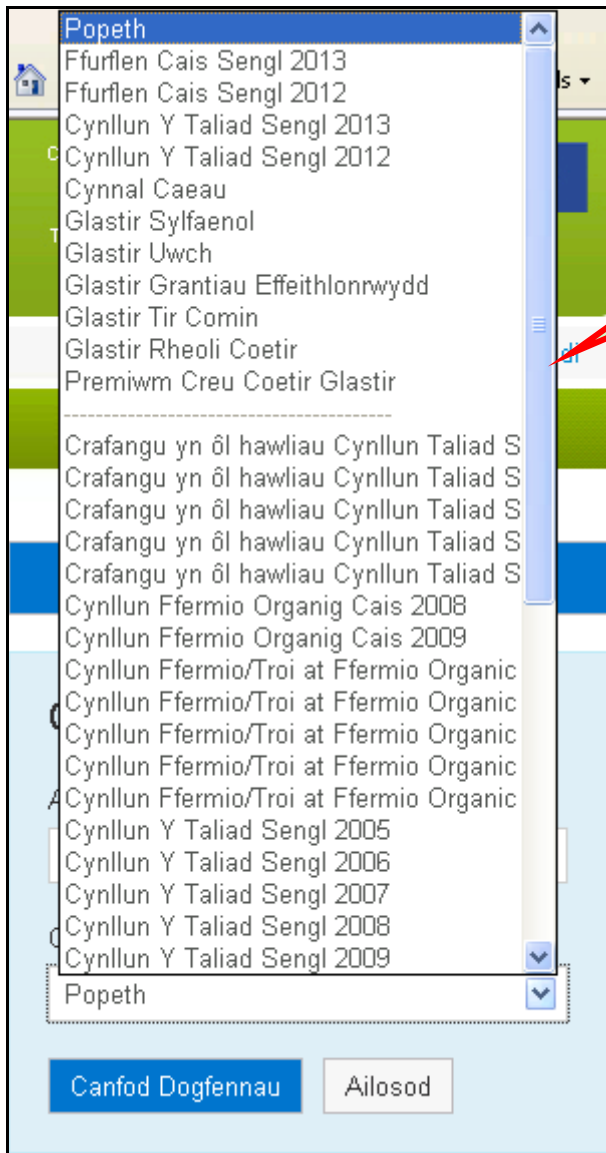
Chi

Popeth

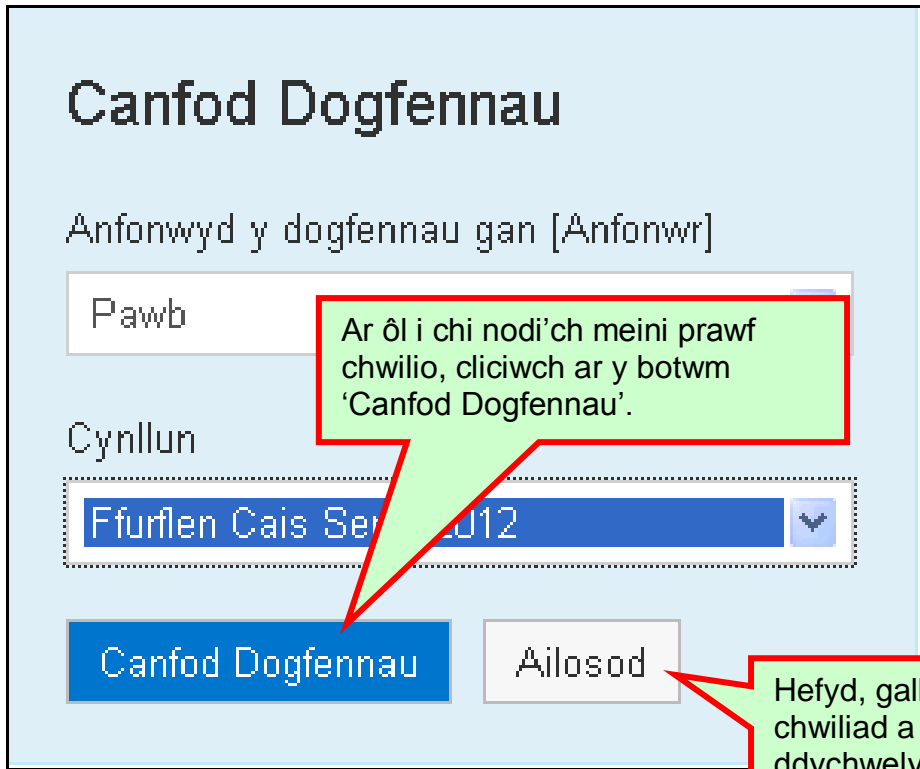


Canfod Dogfennau

Ailosod



Mae'r ddewislen nesaf yn gofyn i chi ddewis y Cynllun rydych chi'n chwilio amdano.



Ar ôl i chi nodi'ch meini prawf chwilio, cliciwch ar y botwm 'Canfod Dogfennau'.


Hefyd, gallwch Ailosod y chwiliad a dechrau eto neu ddychwelyd i'r dudalen 'Dogfennau'.

ymru Ar-Lein - Windows Intern...
/test.rpwonline.wales.gov.uk/cy/correspondence/correspondence.xhtml

ites Tools Help

uggested Sites Web Slice Gallery RPW Online Login Page Government Gateway - Home

Ar-Lein

 **RPW** Taliadau Gwledig Cymru
Ar-Lein Online Rural Payments Wales

CRONFA AMAETHY DDOL EWROP AR GYFER
DATBLYGU GWLEDIG-EWROP YN
BUDDSODDI Mewn ARDALOEDD GWLEDIG
THE EUROPEAN AGRICULTURAL FUND FOR
RURAL DEVELOPMENT:
EUROPE INVESTING IN RURAL AREAS


Croeso Kathrynne Godsoe CRN: A00 [redacted] K Godsoe English | Allgofnodi


Hafan Fy Fferm Hawliau Gwybodaeth ariannol Dogfennau Ceisiadau a Hawliadau Negeseuon 3 Fy Nghyfrif Ar-lein

Dogfennau

Dogfennau a dderbyniwyd gennych a rhan

Mae'n bosibl na fydd eich dogfen yn ymddangos ar-lein yn syth ac mae'n bosibl na fydd ymddangos ar-lein - mae'n dibynnu pa fath o ddogfen ydyw.

 **Ymholiad**
'customer enquiry.DOC' gan K Godsoe 16/07/2013 15:14:00

 **Datganiad Talu**
'SPS 2012 Payment Statement' 16/07/2013 15:06:38

Canfod Dogfennau

Anfonwyd y dogfennau gan [Anfonwr]
Pawb

Cynllun
Cynllun Y Taliad Sengl 2012

Canfod Dogfennau Ailosod

Dogfennau Canllaw Cysylltwch â ni Cwestiynau cyffredin Datganiad Hawlfraint

Bydd eich dogfennau wedi'u hidlo yn ymddangos ar ochr chwith y sgrîn wedyn.

[Nôl i'r Cynnwys](#)

Lanlwytho dogfennau

Llwytho Dogfen

Canfod Dogfennau

Anfonwyd y dogfennau gan [Anfonwr]

Pawb

Cynllun

Popeth

Canfod Dogfennau Ailosod

Uwchben eich Hidlydd Dogfennau, mae botwm sy'n eich galluogi i 'Llwytho Dogfen' i RPW (y ni). Dewiswch y botwm hwn er mwyn cyflwyno dogfen i Daliadau Gwledig Cymru Ar-lein. I ddechrau, gallwch lwytho dogfen hyd at 5MB.

Ar ôl i chi glicio'r botwm 'Llwytho Dogfen', bydd y sgrîn ganlynol yn ymddangos:

Taliadau Gwledig Cymru Ar-Lein - Windows Internet Explorer

https://test.rpwonline.wales.gov.uk/en/messages/createMessage.xhtml

File Edit View Favorites Tools Help

Taliadau Gwledig Cymru Ar-Lein

RPW Ar-Lein Online Rural Payments Wales

CROŦFA AMREIWOODOL EWROP AR GYFER DATBLYGU GWLEDIG EWROP YN BUDDSODDI MEWN ARDALOEDD GWLEDIG THE EUROPEAN AGRICULTURAL FUND FOR RURAL DEVELOPMENT: EUROPE INVESTING IN RURAL AREAS

Crosso Kathrynne Godsoe CRN: A00 K Godsoe English | Allgofnodi

Hafan Fy Fferm Hawliau Gwybodaeth ariannol Dogfennau Cersiadau a Hawliadau Negeseuon Fy Nghyfrif Ar-lein

Creu Neges

Os oes gennych chi gwestiwn am broblem gyfredol, ewch i' neges wreiddiol ac ateb o lle bynnag sy'n bosib. Bydd hyn yn eich helpu i'ch helpu'n fwy effeithiol.

Bydd y teitl a nodwch yn cael ei arddangos wrth y neges hon ar y dudalen Negeseuon. Cofiwch gynnwys cymaint o wybodaeth ac y gallwch chi yn eich cwestiwn i'ch helpu ni i ateb eich cwestiwn mor effeithiol â phosibl.

Teitl y neges hon *

Neges *

Atodiad Browse...

Taliadau Gwledig Cymru Ar-Lein - Windows Internet Explorer

https://test.rpwonline.wales.gov.uk/en/messages/createMessage.xhtml

Taliadau Gwledig Cymru
RPW Ar-Lein Online
Rural Payments Wales

CRŴNFA IMAETHYDDOL EWROP AR GYFER DATBLYGU GWLEDIG EWROP YN BUDDSODDI Mewn ARDALOEDD GWLEDIG
THE EUROPEAN AGRICULTURAL FUND FOR RURAL DEVELOPMENT
EUROPE INVESTING IN RURAL AREAS

Croeso Kathrynne Godsoe CRN: A00 K Godsoe English | Allgofnodi

Hafan Fy Fferm Hawliau Gwybodaeth ariannol Dogfennau Cersiadau a Hawliadau Negeseuon Fy Nghyfrif Ar-lein

Creu Neges

Cs oes gennych chi gwestiwn am broblem gyfredol, ewch i'r neges wreiddiol ac ateb o lle bynnag sy'n bosibl. Bydd hyn yn eich helpu i'ch helpu'n fwy effeithiol.

Teitl y neges hon *

Neges *

Atodiad Browse...

Done Internet 100%

Bydd y teitl a nodwch yn cael ei arddangos wrth y neges hon ar y dudalen Negeseuon

Cofiwch gynnwys cymaint o wybodaeth ac y gallwch chi yn eich cwestiwn i'ch helpu ni i ateb eich cwestiwn mor effeithiol â phosibl

Bydd y teitl a nodwch yn cael ei arddangos wrth y neges hon ar y dudalen Negeseuon

Cofiwch gynnwys cymaint o wybodaeth ac y gallwch chi yn eich cwestiwn i'ch helpu ni i ateb eich cwestiwn mor effeithiol â phosibl

Noder: Mae'n bwysig eich bod yn talu sylw i'r neges hon

Creu Neges

Os oes gennych chi gwestiwn am broblem gyfredol, ewch i'r neges wreiddiol ac ateb o lle bynnag chi'n gwyboda. Bydd hyn yn ein helpu i'ch helpu'n fwy effeithiol.

Teitl y neges hon *

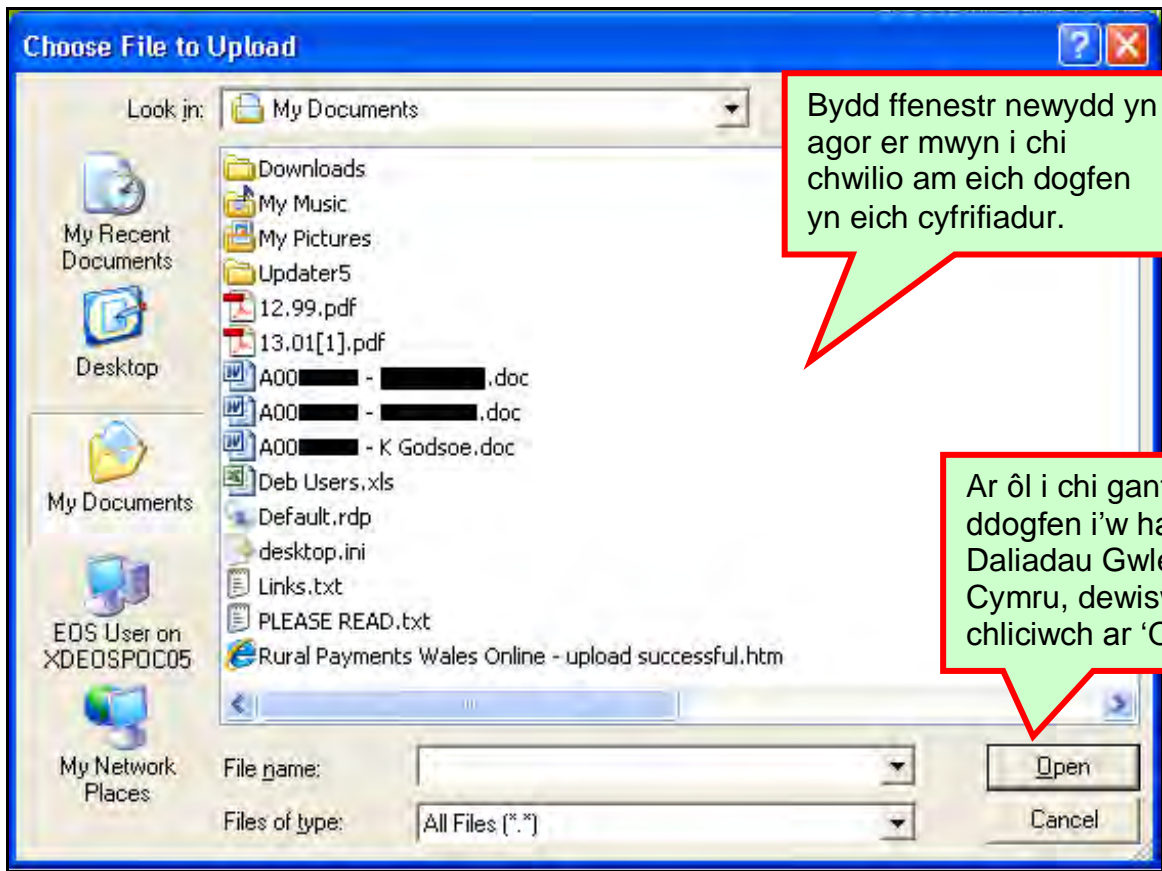
Neges *

Atodiad

Rhowch deitl i'ch neges

Nodwch eich cwestiwn/ymholiad yma gyda chymaint o wybodaeth â phosibl.

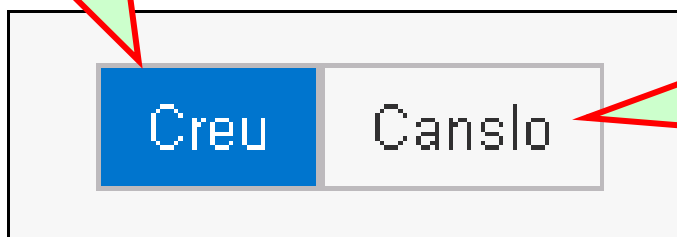
Gallwch atodi dogfen i'ch neges trwy glicio ar 'Browse'.



Bydd ffenestr newydd yn agor er mwyn i chi chwilio am eich dogfen yn eich cyfrifiadur.

Ar ôl i chi ganfod y ddogfen i'w hanfon i Daliadau Gwledig Cymru, dewiswch hi a chliciwch ar 'Open'.

Yn olaf, cliciwch ar 'Creu'.



Os ydych chi'n newid eich meddwl ac yn penderfynu nad ydych am anfon eich neges wedi'r cyfan cliciwch ar 'Canslo'.

Unwaith eich bod wedi clicio ar 'Creu', bydd eich neges yn ymddangos ar eich tudalen Negeseuon. Cofiwch, ni fydd modd ichi weld y ddogfen rydych chi'n ei chyflwyno nes y bydd hi wedi cael ei dilysu'n fewnol ac mae'n dibynnu pa fath o ddogfen yw hi - efallai na fydd modd ichi ei gweld.

NODER: ni all Llywodraeth Cymru warantu y byddwch yn gallu cysylltu â gwefan Taliadau Gwledig Cymru Ar-lein bob amser, felly dylech barhau i gadw cofnodion a chopiau o ddogfennau pwysig.

[Nôl i'r Cynnwys](#)

Dolenni defnyddiol

Gwasanaethau sydd ar gael drwy Borth y Llywodraeth

Dyma rai o'r gwasanaethau eraill y gallwch eu cyrchu drwy Borth y Llywodraeth.

Mae'r gwasanaethau hyn wedi'u rhestru yn nhrefn yr wyddor ar ôl i chi fewngofnodi i wefan Porth y Llywodraeth. Er hwylustod, rydym wedi rhestru rhai ohonynt yma:

- **Gwasanaeth Symud Gwartheg Prydain (BCMS) – System Olrhain Gwartheg Ar-lein** = www.secure.services.defra.gov.uk/wps/portal/ctso
- **Adran yr Amgylchedd Bwyd a Materion Gwledig** = www.defra.gov.uk/
- **Yr Asiantaeth Taliadau Gwledig (RPA) SPS Ar-lein** = www.spsonline.rpa.gov.uk/RPARegAndEnrol/secure!unsecured.action
- **Taliadau Gwledig Ar-lein Llywodraeth yr Alban** = www.scotland.gov.uk/Topics/farmingrural/Agriculture/grants/Online-Services/18909
- **Gwasanaeth Ar-lein yr Adran Amaethyddiaeth a Datblygu Gwledig** = <http://www.dardni.gov.uk/index/online-services/saf-online.htm>
- **Swyddfa Cyllid Ewropeaidd Cymru Ar-lein** = www.wefo.wales.gov.uk/wefo-online/?lang=en

[Nôl i'r Cynnwys](#)

Gwasanaethau eraill

Nid yw'r dolenni canlynol wedi'u rhestru ar Borth y Llywodraeth, ond gallant fod o fudd i chi:

- **Llywodraeth Cymru** = www.wales.gov.uk/?lang=en
- **Llywodraeth Cymru – Ffermio a Chefn Gwlad** = www.wales.gov.uk/topics/environmentcountryside/farmingandcountryside/?lang=en
- **Llywodraeth Cymru – Canllaw'r Ffermwr i Drawsgydymffurfio** = www.wales.gov.uk/topics/environmentcountryside/farmingandcountryside/farming/crosscompliance/?jsessionid=q58rP2RJs0YWxhsbyMcZJbLwRRJpMSDSmlLhXcnNFGVYpmQ9T6sf!-278964247?lang=en
- **Llywodraeth Cymru – TB mewn Gwartheg** = www.new.wales.gov.uk/topics/environmentcountryside/ahw/disease/bovinetuberculosis/?lang=en
- **Llywodraeth Cymru – Symud ac adnabod anifeiliaid fferm** = www.new.wales.gov.uk/topics/environmentcountryside/ahw/farmanimaltracing/?lang=en
- **Llywodraeth Cymru – Cyswllt Ffermio** = www.new.wales.gov.uk/topics/environmentcountryside/farmingconnect/?lang=en
- **Llywodraeth Cymru – Map o'n Swyddfeydd** = www.new.wales.gov.uk/topics/environmentcountryside/helpandadvice/officemap/?lang=en
- **Llywodraeth Cymru – Gwasanaeth Cysylltwyr Fferm** = www.new.wales.gov.uk/topics/environmentcountryside/farmingandcountryside/farming/farmliaisonservice/?lang=en
- **Gwlad Ar-lein** = www.gwladonline.org/?lang=en
- **Llywodraeth Cymru – Grwpiau cefnogi straen yng nghefn gwlad** = www.wales.gov.uk/topics/environmentcountryside/helpandadvice/rssg/?lang=cy
- **Undeb Amaethwyr Cymru** = www.fuw.org.uk/
- **Undeb Cenedlaethol yr Amaethwyr (NFU) Ar-lein** = www.nfuonline.com/
- **Y Comisiwn Coedwigaeth** = www.forestry.gov.uk/wales
- **System Trwyddedu Symudiadau Anifeiliaid (AMLS)** = www.ams.defra.gov.uk/

[Nôl i'r Cynnwys](#)