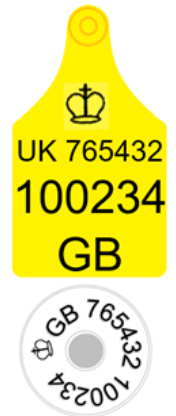


Opsiynau ar gyfer adnabod da byw y bwriedir eu hallforio i'r UE o 1 Ionawr 2021

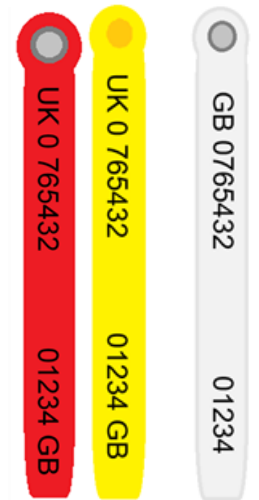
Gwartheg

- Lle y caiff anifeiliaid eu hadnabod am y tro cyntaf gall y ceidwad archebu rhediad newydd o dagiau'r DU gyda thagiau 'GB' ar yr ail dag yn unig. Byddai hyn yn golygu y dylai 'GB' fod ar waelod ail dag yn unig neu yng nghanol ail dag botwm.
- Gallai hyn hefyd gael ei ddefnyddio lle y mae angen ail dagiau newydd ar gyfer anifeiliaid sydd eisoes wedi'u hadnabod, ond fod y tag wedi'i ddifrodi, yn aneglur neu ar goll.
- Lle y mae anifail eisoes wedi'i gofrestru a'i adnabod, gall y ceidwad archebu trydydd tag (rheoli) gyda'r geiriau 'GB' ac yna rif unigol yr anifail.
- Ni chaiff tagiau eu tynnu i ffwrdd yn unrhyw un o'r sefyllfaoedd hyn.



Defaid a Geifr

- Lle y caiff anifeiliaid eu hadnabod am y tro cyntaf gall y ceidwad archebu rhediad newydd o dagiau'r DU gyda 'GB' ar yr ail dag yn unig. Byddai hyn yn golygu y dylai 'GB' fod ar waelod ail dag yn unig neu yng nghanol ail dag botwm.
- Gallai hyn hefyd gael ei ddefnyddio lle y mae angen ail dagiau newydd ar gyfer anifeiliaid sydd eisoes wedi'u hadnabod.
- O ran wŷn sydd eisoes wedi'u hadnabod gyda thagiau lladd, bydd angen i'r tagiau gael eu tynnu i ffwrdd a bydd angen rhoi tagiau electronig y DU yn eu lle gyda'r geiriau 'GB'.
 - Os yw'r wŷn ar eu daliad geni o hyd, mae'n rhaid i'r tagiau electronig llawn fod yn rhai melyn,
 - Os yw'r wŷn yn cael eu hadnabod o'r newydd oddi ar y daliad geni mae'n rhaid i'r tagiau electronig newydd a llawn fod yn goch.
- Lle y mae anifail eisoes wedi'i adnabod gyda dyfais electronig llawn, gall y ceidwad archebu trydydd tag (rheoli) gyda'r geiriau 'GB' ac yna rif unigol yr anifail.
- Ni ddylai tagiau ond gael eu tynnu i ffwrdd os yw wŷn sydd i'w lladd yn derbyn dyfeisiau adnabod electronig llawn.



Moch

- Lle y caiff anifeiliaid eu hadnabod am y tro cyntaf gall y ceidwad archebu rhediad newydd o dagiau'r DU gyda'r geiriau 'GB' **NEU** datw gyda'r geiriau 'UK, rhif y cenfaint, rhif yr anifail a'r geiriau 'GB'.
- Gallai hyn hefyd gael ei ddefnyddio lle y mae angen ail dagiau newydd ar gyfer anifeiliaid sydd eisoes wedi'u hadnabod.
- Lle y mae anifail eisoes wedi'i adnabod, gall y ceidwad archebu tag (rheoli) ychwanegol **NEU** ddefnyddio tatw gyda'r geiriau 'GB' ac yna rhif y cenfaint a rhif yr anifail.
- Ni chaiff tagiau eu tynnu i ffwrdd yn unrhyw un o'r sefyllfaoedd hyn



Bydd eich cyflenwr tagiau clust arferol yn gallu darparu'r tagiau hyn. Dylech roi gwybod iddynt eu bod ar gyfer anifeiliaid y bwriedir eu hallforio i'r UE a'r wybodaeth y mae angen ei chynnwys arnynt. Dylai'r tagiau allforio gael eu cofnodi yng nghofrestr eich daliad. Dylech ganiatáu 3-6 diwrnod ar gyfer y broses hon, er mwyn sicrhau y gall eich cyflenwr tagiau gynhyrchu a dosbarthu eich tagiau o fewn yr amserlenni sy'n ofynnol.

Atodiad A

Nid yw'r newidiadau a restrir uchod ond yn berthnasol i anifeiliaid byw y bwriedir eu hallforio. Nid oes angen gwneud unrhyw newidiadau o ran adnabod anifeiliaid sy'n aros yn y DU.