

Diweddariad Data Cymru – PCYC Chwefror 2021

Cymorth data COVID-19

Yn ystod yr ychydig fisoedd diwethaf, rydym wedi parhau i gefnogi llywodraeth leol a chenedlaethol drwy gasglu data i'w helpu i ddeall effaith y pandemig a llywio polisi. Mae ein casgliadau data presennol yn cynnwys:

- Gweithgarwch gorfodi gan awdurdodau lleol sy'n diogelu'r cyhoedd;
- Dyrannu grantiau busnes gan awdurdodau lleol; a
- Chymhwystra am Brydau Ysgol Am Ddim a'u darparu.

Er nad yw'r data hwn ar gael i'r cyhoedd ar hyn o bryd, rydym ni, ynghyd â'n partneriaid, yn ystyried dulliau o wneud y data ar gael yn ehangach, lle bo'n briodol. Cadwch lygad ar hyn!

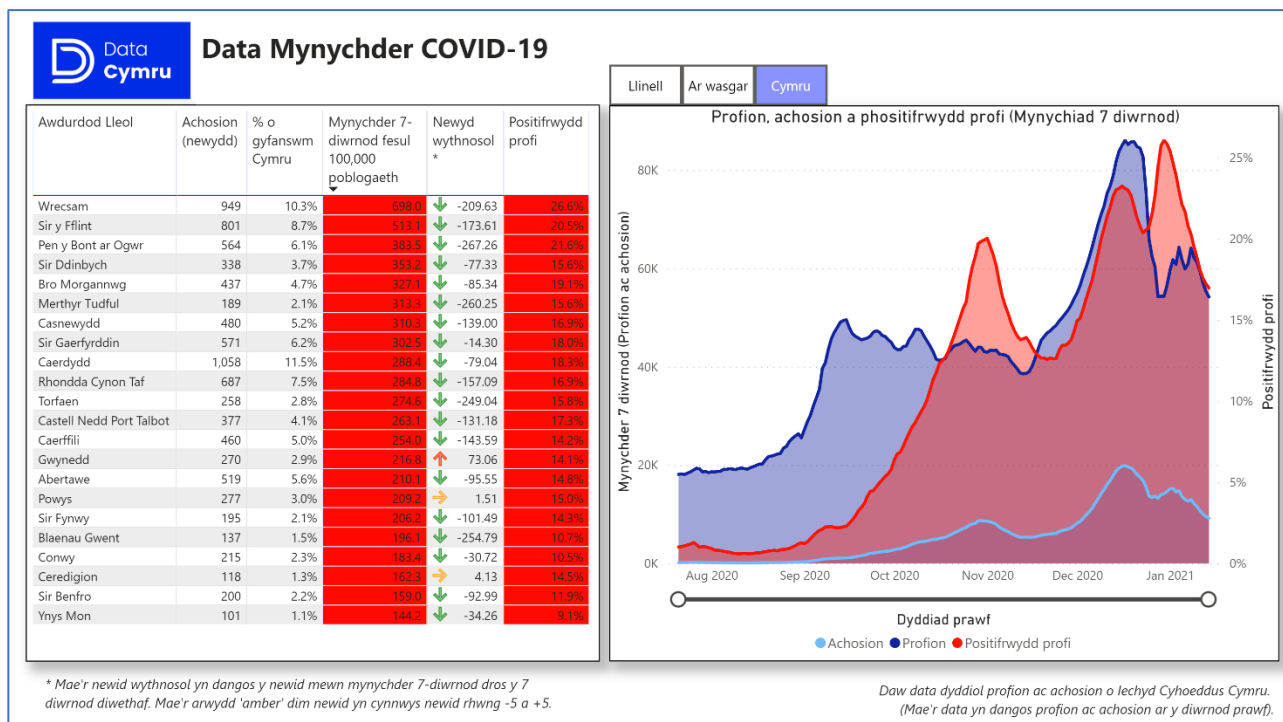
Dangosfwrdd monitro COVID-19

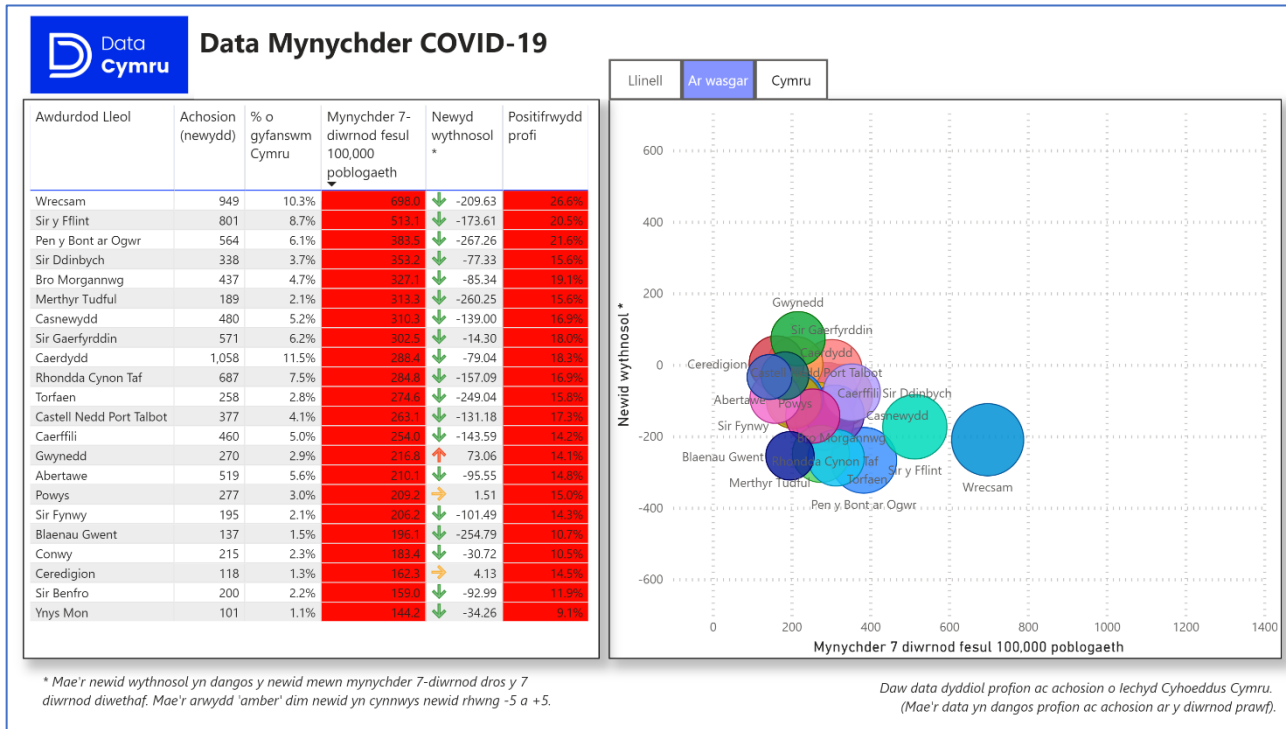
Mae ein dangosfyrddau COVID-19 yn cyrchu data yn uniongyrchol oddi wrth Iechyd Cyhoeddus Cymru a'r Swyddfa Ystadegau Gwladol yn rheolaidd.

Dangosfwrdd mynychder

Mae ein dangosfwrdd digwyddedd yn adrodd nifer yr achosion COVID-19, nifer y profion, a'r gyfradd profi'n bositif fesul awdurdod lleol. Rydym yn diweddarau'r data bob dydd, gan gynnwys penwythnosau.

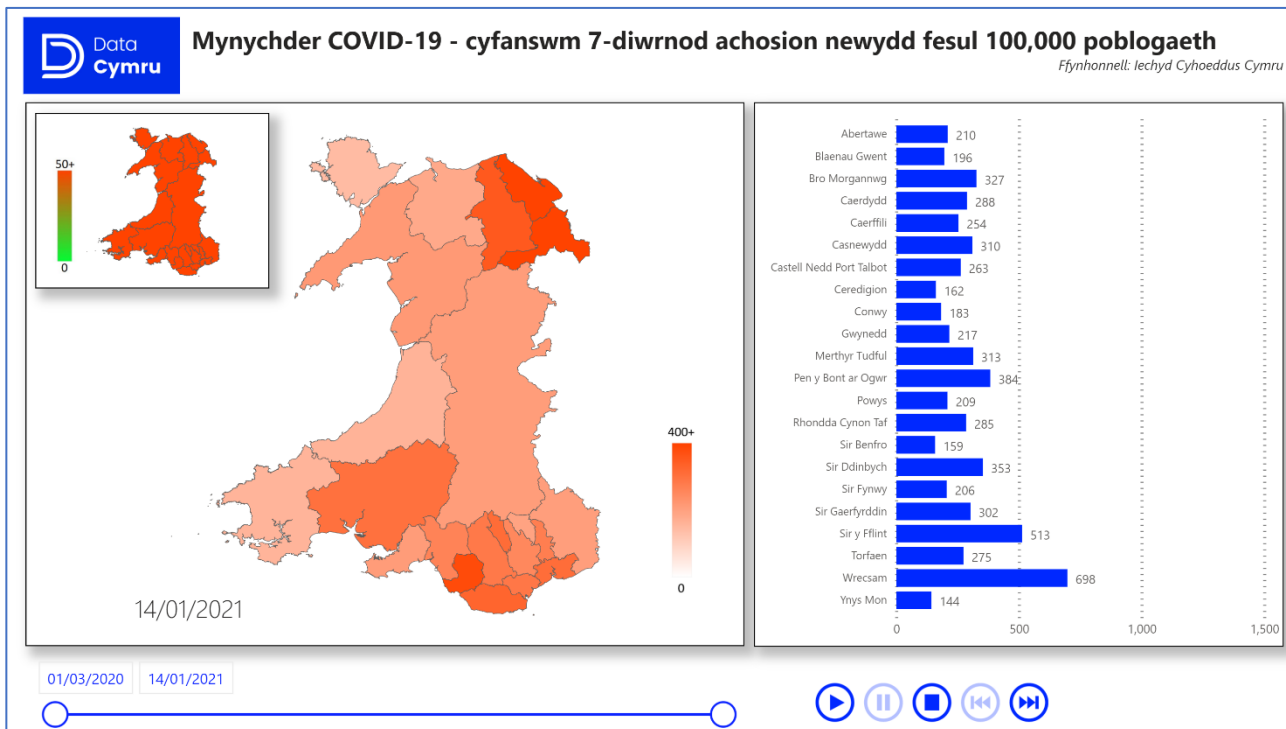
<https://www.data.cymru/covid19/mynychder>





Animeiddiad digwyddedd

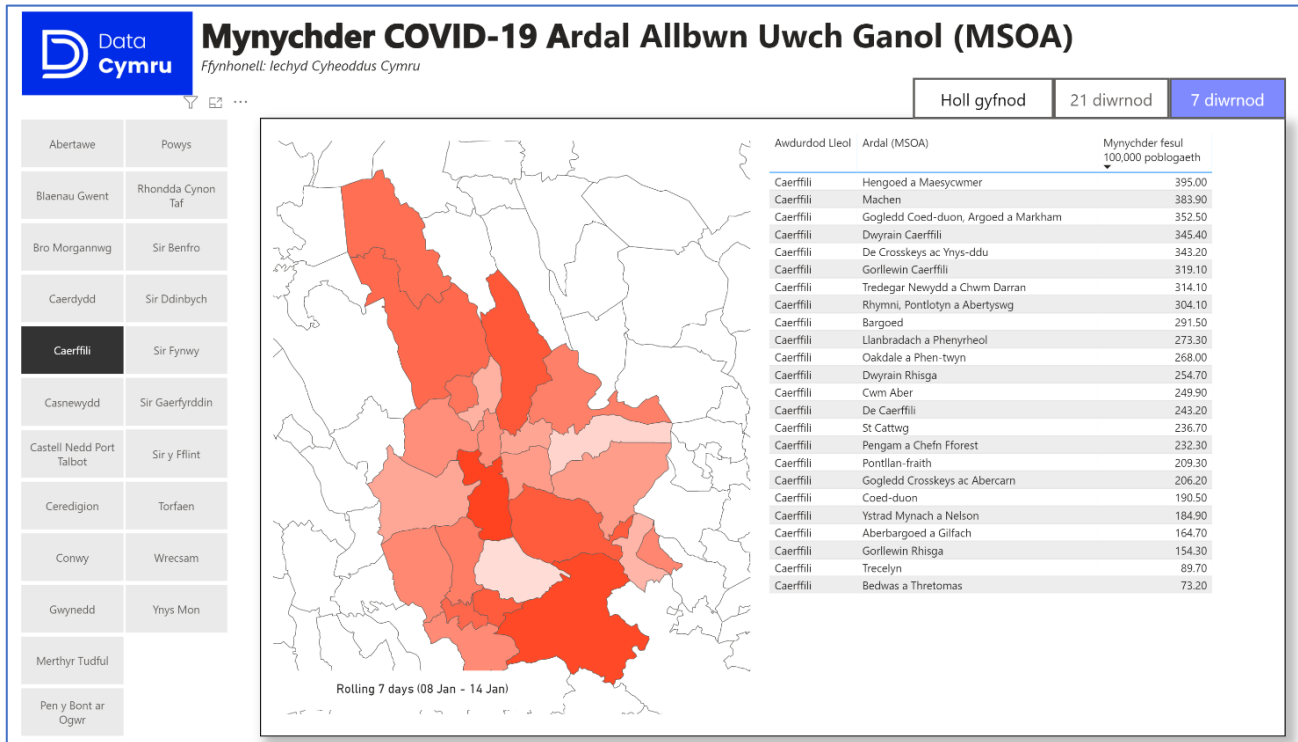
Rydym ni hefyd yn darparu map animeiddiedig sy'n cyflwyno digwyddedd COVID-19 ledled Cymru ers dechrau'r pandemig. <https://www.data.cymru/covid19/animeiddiad-mynychder>



Digwyddedd (Ardal Gynnyrch Ehangach Ganol (MSOA))

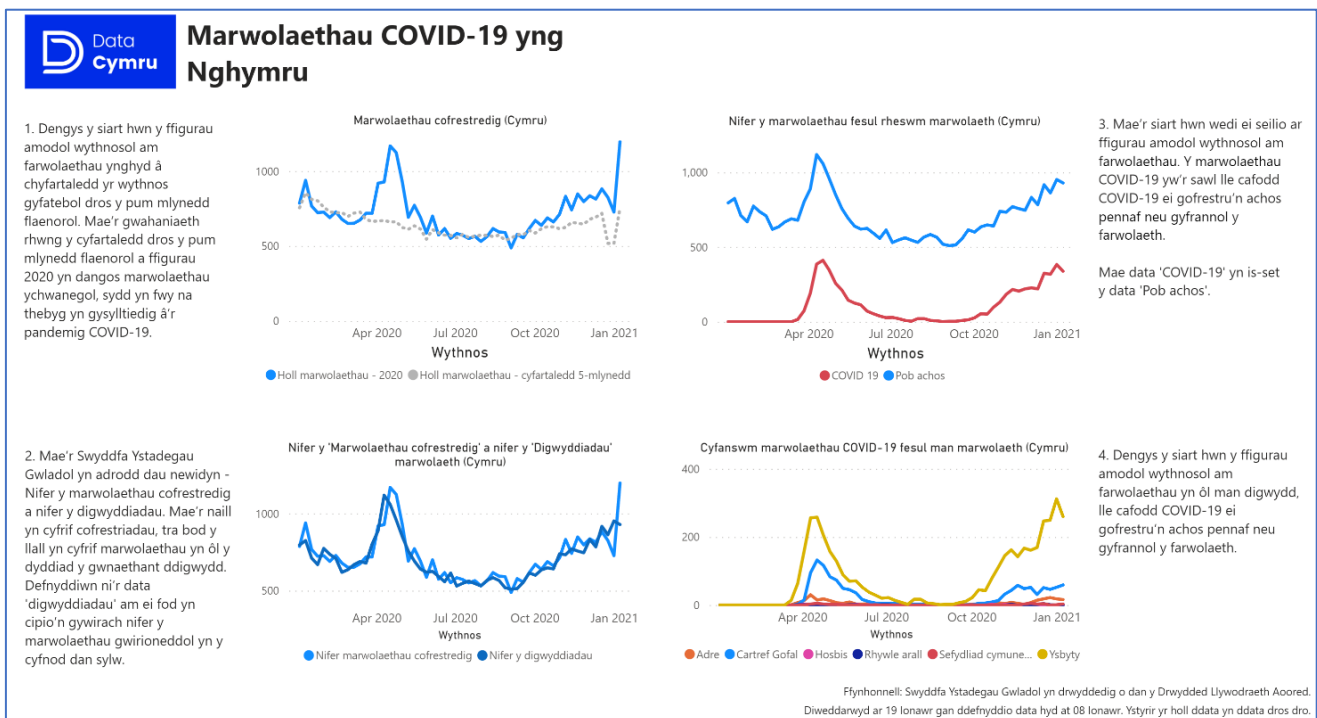
Mae ein dangosfwrdd digwyddedd (MSOA) yn adrodd nifer yr achosion COVID-19 fesul MSOA. Rydym yn diweddarau'r data bob dydd, gan gynnwys penwythnosau.

<https://www.data.cymru/covid19/mynychder-msoa>



Marwolaethau

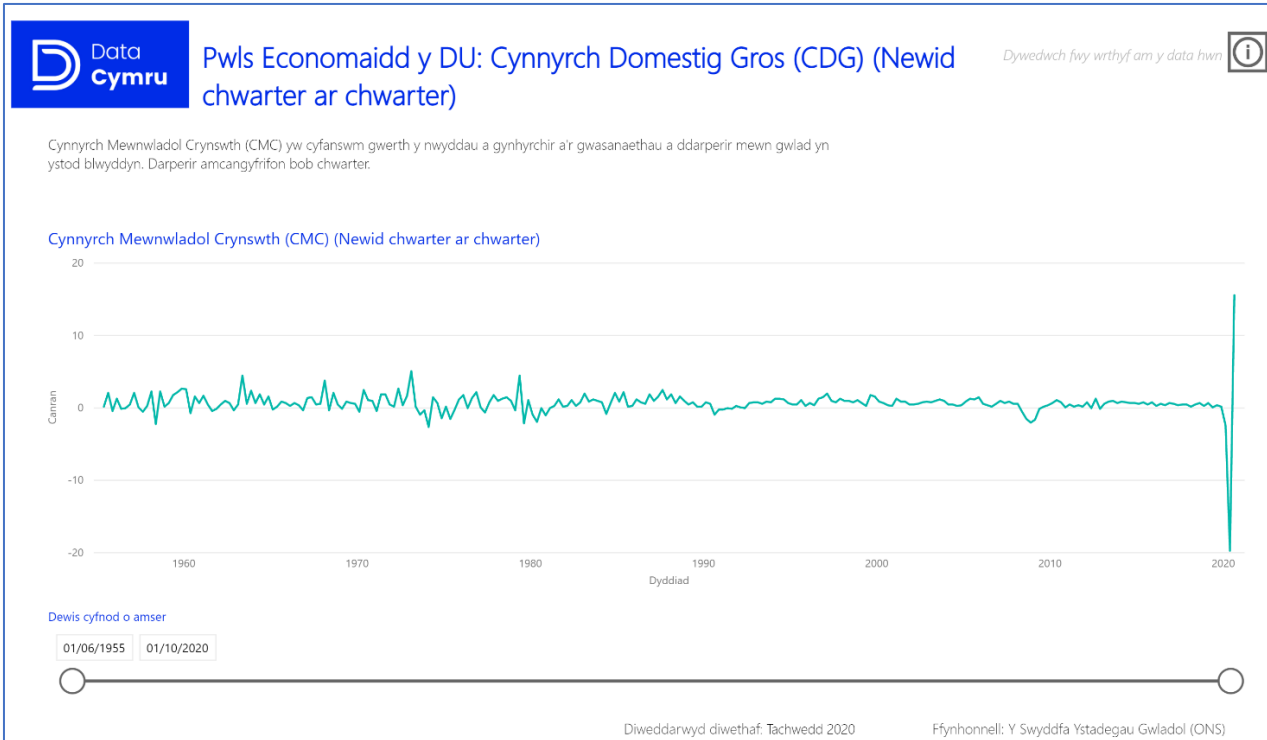
Mae ein dangosfwrdd marwolaethau'n adrodd nifer y marwolaethau o bob achos a COVID-19, fesul man digwydd (h.y. ysbyty, cartref, hosbis ac ati) ac awdurdod lleol. Rydym yn diweddarau'r data yn wythnosol wrth i ddata ffynhonnell ddod ar gael. <https://www.data.cymru/covid19/marwolaethau>



Dangosfwrdd yr economi

Mae ein dangosfwrdd economi yn adrodd yr effaith mae pandemig COVID-19 wedi ei chael ar GDP, oriau sy'n cael eu gweithio, diffyg a dyled y sector cyhoeddus, nifer y swyddi cyflogedig sydd dan ffwrlo, nifer y bobl sy'n derbyn budd-daliadau (cyfrifiad hawlwr), a phrisiau tai. Rydym yn diweddarau data wrth i'r data ffynhonnell diweddaraf ddod ar gael.

<https://www.data.cymru/covid19/dangosfwrdd-yr-economi>

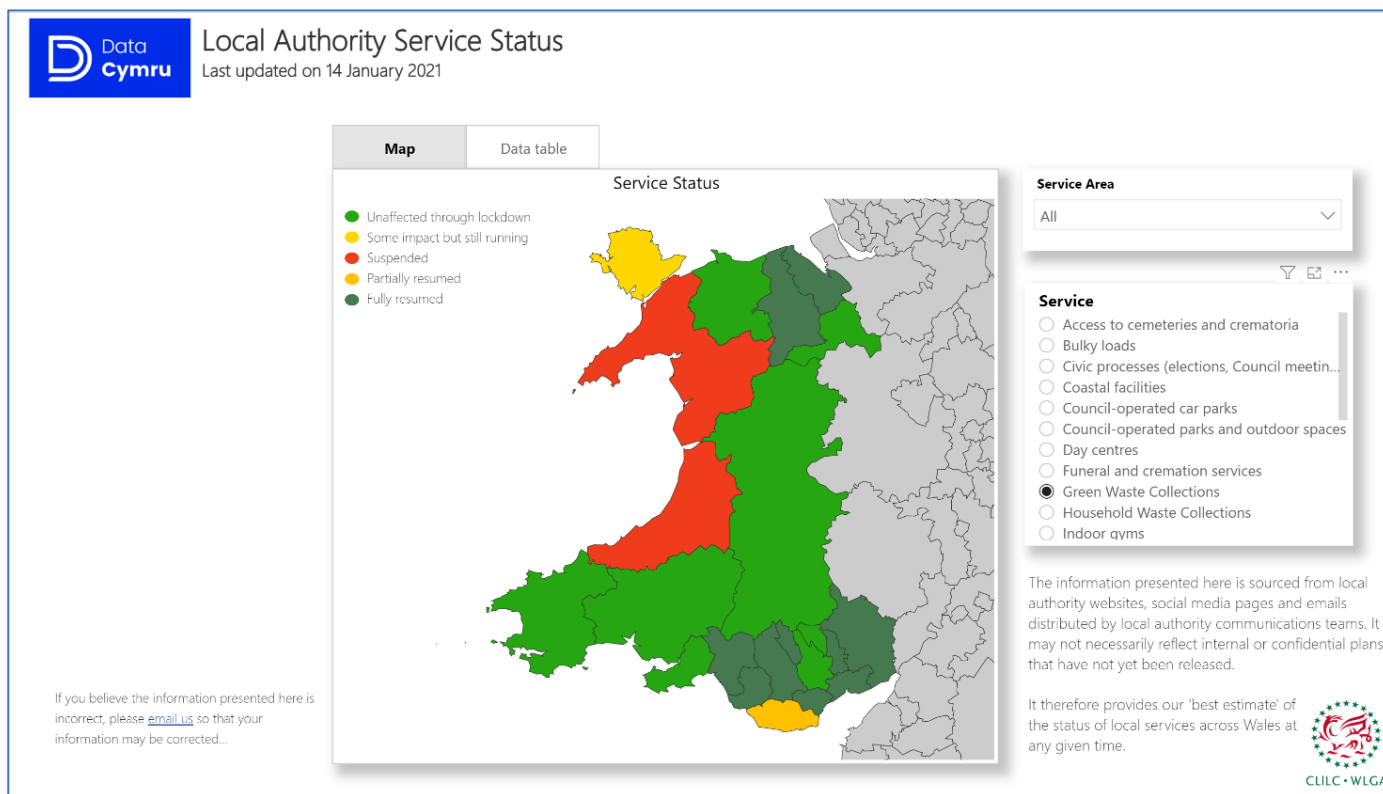


Statws gwasanaethau awdurdodau lleol

Rydym yn parhau i gefnogi ein cydweithwyr yng Nghymdeithas Llywodraeth Leol Cymru a Llywodraeth Cymru i ddeall effaith COVID-19 ar ddarpariaeth gwasanaethau awdurdodau lleol trwy ein hofferyn [Statws Gwasanaethau awdurdodau lleol \(Saesneg yn unig\)](#).

Gan ddefnyddio tudalennau cyfryngau cymdeithasol a gwefannau awdurdodau lleol, rydym yn monitro statws gwasanaethau awdurdodau lleol ac yn diweddarau'r offeryn bob wythnos.

Am ragor o wybodaeth, cysylltwch â [Duncan MacKenzie](#).



Adeiladu capasiti

Rydym wrthi ar hyn o bryd yn llunio cyrsiau hyfforddiant hanner diwrnod ynghylch sut i ddylunio a chynnal grwpiau ffocws a sut i greu arolygon. Bydd peilotau mewnol o'r cyrsiau hyn yn cael eu cynnal ym Mawrth 2021 a byddant yn cael eu cynnig i gydweithwyr sydd â diddordeb yn Ebrill 2021.

Cysylltwch â ni os hoffech chi fynychu un!

Yn ogystal, cyn bo hir byddwn yn cyhoeddi Canllaw i Ystadegau Cryno a Chanllaw i Gyflwyno Data. Cadwch lygad allan am y rhain!

Am ragor o wybodaeth, cysylltwch â [Sam Sullivan](#)

Platfform Amcanestyniadau Poblogaeth Gofal Cymdeithasol Cymru

Rydym wedi datblygu a lansio'n llwyddiannus [Platfform Amcanestyniadau Poblogaeth Gofal Cymdeithasol Cymru](#), olynnydd Daffodil, ar ran Gofal Cymdeithasol Cymru. Nod y platfform yw helpu dylunwyr gwasanaethau ac eraill yn y sector i ddeall sut y bydd anghenion iechyd a gofal cymdeithasol yn newid ac yn esblygu yn ystod yr 20 mlynedd nesaf. Gan ddefnyddio PowerBI, mae'r platfform yn caniatáu i ddefnyddwyr hidlo data yn ôl y cyflyrau mae ganddynt ddiddordeb ynddynt, daearyddiaeth, oedran a rhywedd.

Mae Gofal Cymdeithasol Cymru a Data Cymru yn chwilio am fwy o adborth i helpu i ddatblygu'r offeryn hwn ymhellach.

Am ragor o wybodaeth, cysylltwch â [Suzanne Draper](#) neu [Daniel Cummings](#).

DataAgoredCymru

Yn dilyn cyfnod profion alffa llwyddiannus, bydd datblygiad ein platfform data agored i awdurdodau lleol a chyrff cyhoeddus (DataAgoredCymru) bellach yn cael ei brofi gan grŵp o awdurdodau lleol. Mae'r safle yn gadael i awdurdodau lleol a sefydliadau sector cyhoeddus eraill lanlwytho eu data'n rhwydd at ddefnydd y cyhoedd. Disgwylir lansio'r platfform ym Mawrth 2021.

Byddwn yn cysylltu ymhellach â darpar ddefnyddwyr DataAgoredCymru cyn iddo gael ei lansio.

Am ragor o wybodaeth, cysylltwch â [Suzanne Draper](#) neu [Daniel Cummings](#).

Gwybodaeth am y Farchnad Lafur

Rydym yn parhau i gefnogi Partneriaethau Sgiliau Rhanbarthol a'u partneriaid hwythau. Gan ddefnyddio cymysgedd o ffynonellau sydd ar gael yn gyhoeddus, yn ogystal â setiau data masnachol rydym wedi eu caffael (fel EMSI), rydym:

- Yn darparu adroddiadau misol am swyddi sy'n cael eu postio ar gyfer awdurdodau lleol, gan gynnwys yn ôl galwedigaeth;
- Yn cefnogi timau cyflogadwyedd awdurdodau lleol gyda'u cynlluniau ymadfer;
- Yn cynnal ymchwil ac yn darparu gwybodaeth am heriau polisi penodol fel cyfleoedd i newid gyrfa i bobl sy'n gweithio ym meysydd manwerthu neu letygarwch; ac
- Yn ymgysylltu â Llywodraeth Cymru a darparu dirnadaeth, lle bo'n briodol.

Am ragor o wybodaeth, cysylltwch â [Daniel Cummings](#).

DataBasic: adeiladu hyder data

Mae rhaglen hyfforddiant DataBasic, a ddatblygwyd yn wreiddiol gan ymchwilwyr yn Sefydliad Technoleg Massachusetts, wedi'i dylunio i helpu unrhyw un mewn sefydliad, p'un a oes ganddynt gyfrifoldeb dros ddata neu beidio ac ni waeth pa mor uchel maen nhw, i ddod yn fwy **hyderus** gyda data. Mae'r rhaglen yn cynnwys cyfres o ymarferion, gweithdai (sydd gan amlaf yn dibynnu ar bapur, peniau a thrafod) a nifer fach o offerynnau ar-lein sydd i gyd wedi'eu dylunio i'ch helpu i adeiladu'r

sgiliau sylfaenol mae eu hangen i ddefnyddio data yn fwy effeithiol. Ac rydym ni bellach, mewn cydweithrediad â [CIC Data Orchard \(Saesneg yn unig\)](#), yn dod â hi i Gymru!

Yn dilyn peilot alffa llwyddiannus y rhaglen hyfforddiant gyda chynulleidfa Gymreig, rydym wedi bod yn gweithio gydag MIT i greu DataBasicCymru. Bydd DataBasicCymru yn cynnwys fersiynau Cymraeg a Saesneg y rhaglen hyfforddiant gyda data Cymreig perthnasol. Disgwylir i hon gael ei chyhoeddi cyn bo hir iawn.

Y cam nesaf yw cynnal peilot o'r rhaglen newydd. Yn ystod yr ychydig fisoedd nesaf, byddwn yn gwahodd unigolion o bob rhan o'r sector cyhoeddus i ymuno â ni ar-lein i fynd drwy'r rhaglen.

Am ragor o wybodaeth, cysylltwch â [Suzanne Draper](#).

Cynnig data oddi wrth CACI

Yn ogystal â'r consortiwm rydym yn ei gynnal ar ran awdurdodau yng Nghymru (i negodi mynediad i offer data masnachol CACI am gost is), rydym hefyd yn cefnogi cynnig presennol CACI sef mynediad am ddim i'w offerynnau data am gyfnod cyfyngedig i gefnogi gweithgarwch mewn perthynas â COVID.

Mae'r cynnig hwn ar agor i bob corff cyhoeddus ac mae'r manylion ar gael ar ein [gwefan](#).

Cefnogaeth i Fyrddau Gwasanaethau Cyhoeddus

Rydym wedi bod yn gweithio gyda chydweithwyr yn Llywodraeth Cymru, swyddfa Comisiynydd Cenedlaethau'r Dyfodol a swyddogion Byrddau Gwasanaethau Cyhoeddus i ddatblygu amrediad o gymorth i'r Byrddau wrth iddynt ddechrau paratoi am eu hasesiadau Llesiant, a ddylai gael eu cwblhau erbyn Mai 2022.

Ymhlith y syniadau sydd wedi eu trafod, byddwn yn darparu set ddata craidd i Fyrddau unwaith eto, a fydd yn eu galluogi i weld data'r dangosydd a ddefnyddir amlaf mewn fformat hygyrch a hyblyg.

Yn ogystal, byddwn yn gweithio gyda chyrrff cyhoeddus a sefydliadau cenedlaethol eraill sy'n cadw data a gwybodaeth a allai gyfrannu at asesiadau er mwyn deall pa wybodaeth maent yn ei chadw a sut allwn ni eu cefnogi i wneud hon yn hygyrch i Fyrddau.

Byddwn yn rhoi trefn derfynol ar ein syniadau gyda'r Byrddau a chydweithwyr eraill cyn bo hir.

Am ragor o wybodaeth, cysylltwch â [Duncan MacKenzie](#).