



Cronfa Amaethyddol Ewrop ar  
gyfer Datblygu Gwledig:  
Ewrop yn Buddsoddi mewn Ardaloedd Gwledig  
European Agricultural Fund for  
Rural Development:  
Europe Investing in Rural Areas



Llywodraeth Cymru  
Welsh Government



Llywodraeth Cymru  
Welsh Government

# Glastir

**Creu Coetir Glastir 2020**

**Llawlyfr Sut i Lenwi'r  
Cynllun Creu Coetir Glastir**

**Cymunedau Gwledig Llywodraeth Cymru – Rhaglen  
Datblygu Gwledig Cymru 2014 – 2020**



# Llawlyfr Sut i Lenwi

**Mae'n bwysig eich bod yn darllen Fersiwn 9 o llyfryn Creu Coetir Glastir (GWC) 2020 i ddeall y newidiadau sydd wedi cael eu cyflwyno i'r broses ymgeisio ar gyfer GWC.**

Bydd y cyfarwyddiadau hyn yn rhoi cymorth cam wrth gam wrth ichi fynd ati i lenwi'ch Cynllun Creu Coetir Glastir.

Mae Llywodraeth Cymru yn paratoi'r Llawlyfr hwn yn Gymraeg ac yn Saesneg fel y mae gofyn iddi wneud dan Gynllun Iaith Gymraeg Llywodraeth Cymru. Os hoffech gael copi o'r Llawlyfr hwn yn Saesneg, ewch i [llyw.cymru/glastir](http://llyw.cymru/glastir), cliciwch ar y botwm dewis iaith ar frig y dudalen ac ail agorwch y ddogfen.

Os cewch chi unrhyw broblemau neu os na fyddwch yn gallu mynd i'n gwefan, dylech gysylltu â Desg Gymorth RPW Ar-lein ar 0300 062 5004.

---

Cyflwyniad – Dechrau Arni	4
1. Manylion yr eiddo	5
2. Gweledigaeth ac amcanion tymor hir	7
3. Effeithiau posibl y gwaith plannu newydd	8
4. Dyluniad y gwaith plannu newydd	9
5. Cynnal a chadw a monitro'r safle plannu newydd	10
6. Ymgynghoriad a Chyfranogiad y Cyhoedd	11
7. Cynllun gwaith	13
8. Dogfennau a gyflwynir i gefnogi'r cynllun hwn	14
Datganiad	15
Atodiad A – Enghraifft 1 map Creu Coetir Glastir	19
Atodiad B – Enghraifft 2 map Creu Coetir Glastir	20

## Cyflwyniad – Dechrau Arni

Unwaith y bydd y Ffurflen Datgan Diddordeb wedi cael ei phrosesu a'i dethol, bydd llythyr yn cael ei anfon at y cwsmer i gadarnhau hynny, ynghyd â Cynllun Creu Coetir Glastir gwag a GeoPDF. Bydd yr eitemau hynny'n cael eu hanfon ar-lein drwy gyfrif y cwsmer ar RPW Ar-lein, sy'n gyfrif y bydd y cwsmer ei hun neu ei asiant yn gallu mynd i mewn iddo.

Os yw'r cynnig o gontract yn cael ei dderbyn a bod yr Atodiad sydd ei angen yn cael ei arwyddo a'i ddychwelyd i Llywodraeth Cymru o fewn 14 diwrnod, bydd angen i'r cwsmer weithredu a chynlluniwr coetir cofrestredig i gwblhau eu Cynllun Creu Coetir.

Gan ddefnyddio'r wybodaeth sydd yn y GeoPDF, yn rheolau'r cynllun ac mewn arolwg o'r safle, bydd angen i'r cwsmer neu'r asiant wneud nodiadau ar y GeoPDF a llenwi'r Cynllun Creu Coetir Glastir, gan gyfeirio at y canllawiau hyn wrth wneud hynny.

Rhaid ichi lenwi pob un o'r adrannau er mwyn rhoi'r holl wybodaeth sydd ei hangen i gefnogi'r gwaith cyfalaf yn y Cynllun Creu Coetir ac i ddangos bod y gwaith hwnnw'n gymwys i gael ei gynnwys mewn Contract Glastir.



Cronfa Amasgyddol Ewrop ar gyfer Datblygu Gwledig  
Ewrop yn Buddsoddi mewn Ardaloedd Gwledig  
European Agricultural Fund for Rural Development  
Rural Development  
Europe Investing in Rural Areas



Llywodraeth Cymru  
Welsh Government



Llywodraeth Cymru  
Welsh Government

# Cynllun Creu Coetir Glastir (GWC) Ffenest 9 – Cynllun Creu Coetir

Cyfeirnod y Cwsmer (CRN)	Cyfeirnod y Datganiad o Ddiddordeb (EOI)

## 1. Manylion Eiddo, Ymgeisydd a Chynlluniwr / Asiant

Enw eiddo y coetir newydd	Enw Cyswllt	Statws
		<i>Perchennog / tenant / rheolwr</i>

E-bost	Rhif Cysylltu	Ydy'r tir o dan eich rheolaeth chi?
		<i>Ydy / Nac ydy</i>

Enw Cynlluniwr Rheoli Coetir	E-bost	Rhif Cysylltu

Enw a Chwmni'r Asiant (os yn berthnasol)	E-bost	Rhif Cysylltu

## Manylion Safle Plannu

A yw'r cynlluniwr wedi ymweld a'r holl gaeau ar y safle lle fwriedir blannu coed? *Ydy / Nac ydy*

Arwynebedd GWC (Ha)	Math o gymysgedd GWC a blennir	Cyfeirnod Grid 6 ffigur ar gyfer safle'r GWC	Dref agosaf

Awdurdod Lleol (s newydd)	GWC yw hwn?	Nodwch i ddatgan y byddwch yn cofrestru gyda Chòd Carbon Coetiroedd cyn plannu (gorfodol os plennir cymysgedd coetir Carbon Brodorol GWC)
	<i>le / Nage</i>	<i>Byddaf / Ddim yn berthnasol</i>

Rhaid cofrestru â'r Cod Carbon Coetiroedd os ydych yn plannu cymysgedd Coetir Brodorol Carbon o dan Glastir Creu Coetir. Mae'n ddewisol ar gyfer cymysgedd Coetir Cymysg Gwell a choetir Brodorol - Bioamrywiaeth.

Ydych chi am hawlio taliad cynnal blynyddol GWC? (holl opsiynau plannu)

*Ydw / Nac ydw*

Ydych chi am hawlio taliad premiwm blynyddol GWC? (Nid ar gyfer opsiwn Amaeth-Goedwigaeth)

*Ydw / Nac ydw*

Gweler llyfryn rheolau Creu Coetir Glastir (tudalen 13) am fwy o wybodaeth am daliadau cynnal a phremiumpayments

## Gwybodaeth ar gyfer Asesiad Effeithiau Amgylcheddol (Coedwigaeth)

Arwynebedd o blannu newydd yw ddyndodi isod (hectar) – dim ond i'w llenwi os ydych yn gwybod maint yr arwynebedd:

Safleoedd Dynodedig	Arwynebedd (ha)
Safle o Ddiddordeb Gwyddonol Arbennig (SoDdGA)/Safle Arfaethedig (SAoDdGA)	
SoDdGA gyda Gorchymyn Cadwraeth Natur (Adran 29 o Deddf Bywyd Gwyllt a Cefn Gwlad 1981)	
Parc Cenedlaethol	
Safle Treftadaeth y Byd	
Henebion Rhestredig (HR)	
Ardaloedd o Harddwch Naturiol Eithriadol (AHNE)	
Safle "Natura 2000" (e.e ardaloedd cadwraeth arbennig neu ardaloedd	
Gwarchodfeydd Natur Cenedlaethol (GNC)	
Safleoedd RAMSAR	

Ewch i wefan Lle i gael y wybodaeth yma i gefnogi EIA

A oes unrhyw goedwigaeth ddiweddar (yn y 5 mlynedd diwethaf) wedi bod sydd yn gyffiniol ac eich bwriad creu Coetir?	<i>Do / Na</i>
Beth yw maint y prosiect cyffiniol?	<i>Ha</i>

Os oes mwy nac un prosiect coedwigaeth, rhestrwch yn holl sydd yn gymhwysol a'u maint unigol:

## Rhannu Gwybodaeth

Yr ydym yn defnyddio'r wybodaeth yr ydych wedi ei rhoi i ni er mwyn asesu a chymeradwyo eich Cynllun Creu Coetir Glastir.

Fe fyddem hefyd yn rhannu'r wybodaeth yma gydag unrhyw wybodaeth gysylltiedig berthnasol gyda Gwasanaeth Trwyddedu Cyfoeth Naturiol Cymru (CNC) yw galluogi i roi eu barn ar os yw eich Cynllun Creu Coetir yn Brosiect Perthnasol o dan Reoliadau Asesiad o'r Effaith Amgylcheddol (Coedwigaeth) 1999 ai peidio. Os fydd CNC angen unrhyw ragor o wybodaeth i oleuo eu barn efallai y gwnawn gysylltu â chi'n uniongyrchol.

O dan Rheoliad Cyffredinol ar Ddiogelu Data (GDPR), y sylfaen cyfreithiol yr ydym yn dibynnu arno i rannu'r wybodaeth yma gyda CNC yw:

(e) Yr ydym ei angen i berfformio tasg gyhoeddus.



## 2. Gweledigaeth ac Amcanion Tymor Hir

Disgrifiwch eich gweledigaeth tymor hir ar gyfer y coetir newydd

Ysgrifennwch frawddeg neu ddwy am yr hyn yr hoffech ei weld yn y tymor hir (20 mlynedd) yn yr ardal rydych yn ei phlannu.payments

Nodwch amcanion y coetir newydd

1.	<p>Nodwch amcanion y perchennog - gallen t fod yn fanteision economaidd, amgylcheddol a chymdeithasol. Dyma enghreifftiau o amcanion Creu Coetir Glastir:</p> <ul style="list-style-type: none"><li>- Gwella'r cysgod i'r stoc ar y fferm</li><li>- Sefydlu coetir fydd yn cynhyrchu pren da</li><li>- Cynhyrchu cyflenwad cyson o goed tân i fwylwr bioamas y fferm</li><li>- Creu cynefin i anifeiliaid a phlanhigion gwyllt</li><li>- Mygu sŵn rheilffordd neu ffordd gyfagos</li></ul>
2.	
3.	
4.	
5.	
6.	

## 3. Effeithiau posibl y gwaith plannu newydd

Haen Sensitifrwydd *	Cyfeirnod y Ddalen a Rhif y Cae	Disgrifiad o'r haen yn y gwaith plannu newydd	Sut yr ymdrinnir â'r haen yw blannu yn unol ag UKFS?	A oes unrhyw gynefinoedd blaenoriaethol, fel y rhestrir o dan Adran 7 o Ddeddf yr Amgylchedd (Cymru) 2016, yn bresennol yn y safle yw plannu?	A oes angen ymgynghori ar gyfer yr haen hon (Gweler Adran 6)
<div data-bbox="141 847 468 1034" style="border: 1px solid orange; padding: 5px;"> <p>Ewch i fap cyfleuoedd Lle Glastir Creu Coetir am wybodaeth ar haenau. E.e. SoDdGA, byfferi SoDdGA, mynediad agored, wiwerod coch.</p> </div>		<div data-bbox="633 847 1066 1062" style="border: 1px solid orange; padding: 5px;"> <p>Disgrifiwch yr haen e.e. SoDdGa a llain glustogi 300m – beth yw enw'r SoDdGA, pam cafodd ei greu, pa mor agos yw'r gwaith plannu newydd iddo. Edrychwch ar canllawiau GWC am wybodaeth ar haenau (adran Glastir o wefan Cyfoeth Naturiol Cymru)</p> </div>			<div data-bbox="1762 798 2092 920" style="border: 1px solid orange; padding: 5px;"> <p>Ewch i wefan Llywodraeth Cymru i gael gwybodaeth am rywogaethau/dilysu yn unol ag UKFS.</p> </div>

\* Bydd angen cynnwys haenau GeoPDF GWC, sensitifrwyddau dichonol eraill a ffactorau penderfynol arall - hawliau tramwy, ffordfreintiau, afonydd a llynnoedd





## 4. Dyluniad y Plannu Newydd

<b>Disgrifiad byr o'r safle plannu newydd</b>	Rhowch fanylion y safle plannu newydd gan gynnwys natur y safle e.e. tir pori, ei leoliad o fewn y dirwedd, uchder uwchlaw'r môr, y pridd, cynefinoedd gerllaw..
<b>Paratoi'r ddaear cyn plannu</b>	Pa waith paratoi sydd ei angen ar y tir cyn plannu'r coed e.e. rheoli rhedyn a phryd caiff y gwaith ei wneud.
<b>Dyluniad y cynllun plannu newydd</b>	
<b>Math o blanhigion a blennir a maint y coed/llwyni</b>	Disgrifiwch y stoc plannu e.e. gwreiddiau moel, wedi'u tyfu mewn celloedd a maint y coed a'r llwyni.
<b>Amddiffyn y coed – pa fath o lewys/ cysgodfeydd a gaiff eu defnyddio a pham?</b>	Disgrifiwch y math o gysgodfeydd / llewys coed rydych am eu defnyddio a pham.
<b>Ffensio i gadw da byw allan</b>	Rhaid i'r gwaith ffensio gyd-fynd â manylebau ffensio Glastir (Gwaith Cyfalaf Glastir 595).
<b>Amddiffyn rhag ceirw (os yn berthnasol)</b>	Os oes gennych broblem â cheirw, nodwch y mesurau rydych yn eu cymryd (e.e. amddiffyniad ychwanegol, ffensys) i amddiffyn y coed newydd rhag ceirw.
<b>Tir agored</b>	Mae arwynebedd o 0.1Ha neu drosodd yn anghymys yw ariannu o dan GWC ac angen cael ei mapio allan.
<b>A yw'r plannu newydd oddi fewn ardal mynediad agored?</b>	Rhowch wybodaeth os yw'r safle plannu mewn rdal mynediad agored – mae canllawiau mynediad agored ar
<b>A oes coed yn sefyll ar y safle yn barod?</b>	Medr Coed gwasgaredig a llwyniau gael ei cynnwys yn y cynllun GWC ac os yw'r arwynebedd dros 0.1Ha, bydd angen iddo gael ei fapio yn yr un modd a tir agored.
<b>Amserlen y plannu newydd</b>	

## 5. Cynnal a chadw a monitro'r safle plannu newydd

Gwaith Cynnal a Chadw	Beth sydd angen ei gynnal?	Pwy fydd yn cynnal a chadw'r safle plannu newydd?	Pryd caiff y gwaith cynnal a chadw ei wneud?
Torri'r tyfiant o gwmpas y coed	<p>Disgrifiwch yn fras (1-2 frawddeg) sut y byddwch yn rheoli llystyfiant e.e. rhedyn, mieri, porfa e.e. chwynladdwr gan ddefnyddio contractwr trwyddedig, matiau mwltsh</p>		
Plannu coed newydd yn lle coed sy'n methu	<p>Esboniwch y drefn ar gyfer chwilio am goed marw a phryd y caiff coed newydd eu plannu yn eu lle. Bydd gofyn plannu'r un math o goed â'r rheini sy'n methu.</p>		
Ffensio	<p>Esboniwch yn fras y drefn ar gyfer archwilio'r ffens o gwmpas safle'r coed newydd. Bydd gofyn gwneud o leiaf unwaith bob blwyddyn.</p>		
Amddiffyn y coed	<p>Disgrifiwch yn fras sut a phryd y caiff y cysgodfeydd coed ar safle'r coed newydd eu harchwilio. Bydd gofyn gwneud o leiaf unwaith bob blwyddyn.</p>		
Tynnu'r llwys coed ac ati	<p>Disgrifiwch yn fras sut y byddwch yn tynnu'r cysgodfeydd ar safle'r coed newydd pan fydd y coed a'r llwyni wedi cydio ac felly'n ddiogel rhag cwningoed a llygod.</p>		
Hwylfeydd a llwybrau drwy'r coed	<p>Esboniwch sut y caiff hwylfeydd a llwybrau ar y safle eu cynnal e.e. lladd gwair â thractor</p>		

## 6. Ymgynghoriad a Chyfranogiad y Cyhoedd

### Ymgynghoriad

Sefydliad	Dyddiad a Gysylltwyd	Dyddiad o'r Adborth	Eu Ymateb	Syt mae'r ymateb i'r ymgynghoriad yn effeithio ar y Cynllun GWC?	Eich Gweithrediad

Yn unol â rheolau cynllun Glastir a'r Arferion Coetir Da 7 UKFS Coetir a Phobl, mae angen i'r adran yma gynnwys adroddiad byr ynglŷn â'r ymgynghoriad sydd wedi cael ei gario allan fel rhan o'r cynllun creu coetir. Bydd hyn yn cynnwys cymdogion, y gymuned leol, cyngor plwyf ac unrhyw rhai eraill a fydd â diddordeb. Bydd angen i'r math o ymatebion gan rhanddeiliaid lleol fod yn gymesurol a'r achos. Ar gyfer cynlluniau mwy, bydd angen ymgynghoriad mwy trylwyr. Fel rhan o unrhyw ymgynghoriad cyhoeddus neu gymdogol, mae angen i'r cynlluniwr nodi pryd wnaeth yr ymgeisydd ymgynghori gyda'r cyhoedd a'r rhanddeiliaid, sut y cawsom eu hymgyngori (h.y. digwyddiad cyhoeddus, taflenni, wyneb yn wyneb), am ba hyd wnaeth yr ymgynghoriad barhau a phwy wnaeth ymateb.

Mae cymryd dull rhagweithiol i ymgynghori yn medru hyrwyddo dealltwriaeth am weledigaeth o blannu newydd. Mi fedr hyn arwain at lefelau uwch o ddiddordeb a chefnogaeth weithredol oddi fewn coetir pan mae'r cyfle yn codi, e.e. gwirfoddoli ar gyfer dyddiau agored. Mi all ymgynghori gyda'r gymuned hefyd leihau'r tebygrwydd o ymatebion negyddol i'ch cynlluniau a gweithredoedd oddi fewn i'r gymuned leol oherwydd gwallau cyfathrebu neu ddealltwriaeth wael o greu coetir.

Efallai fe fydd Cyfoeth Naturiol Cymru yn gorchymyn fwy o wybodaeth yn ystod y broses wirio, felly mae'n bwysig i chi gadw cofnod o unrhyw sgwrsiau yr ydych yn cael gyda rhanddeiliaid, manylion o'r hysbysiadau yr ydych yn arlwygo ag ymatebion yr ydych yn derbyn.

## Cyfranogiad y Cyhoedd

Dyddiad Cychwyn		DD/MM/BBBB		Dyddiad Gorffen		DD/MM/BBBB	
Unigolyn neu Sefydilad	Cysylltiad i'r plannu newydd (e.e. cymydog, cyngor cymdeithasol, Partïon a chanddynt Fuddiant)	Modd o Gyfathrebu (e.e. digwyddiad, llythyr, e-bost, ffon)	Dyddiad a Gysylltwyd	Dyddiad o'r Adborth	Eu Ymateb	Eich Gweithrediad	

Gwnech yn siwr fod yr holl wybodaeth a gasglwyd yn ynghlwm a'r cynllun. Mi fydd Llywodraeth Cymru yn cadw yr holl ddata a gaiff ei gyflwyno am gyfnod gosodol o flynyddoedd fel mae'n ofynedig yw wneud o dan Rheoliad Cyffredinol ar Ddiogelu Data (GDPR). Am fwy o wybodaeth dilynwch y [CYSWLLT](#) yma.



## 8. Gwybodaeth sydd ei angen i gynorthwyo gwirio'r cynllun GWC

Dogfennau	Ynglwm: Ie / Na Yw nodi: Caiff cynlluniau eu gyrru'n ôl heb eu darllen os nad yw'r dogfennau ategol yn bresennol
Cynllun Glastir Creu Coetir	
GEOPDF Cynllun Glastir Creu Coetir	<div style="border: 1px solid orange; padding: 5px; display: inline-block;">                     Bydd gofyn i fap Creu Coetir Glastir fod â rhif adnabod (e.e. GWC001) a nodi lleoliad llennyrch a gwaith GWC.                 </div>

Ymatebion Caniatad ac Ymgynghoriad	Ynglwm: Ie / Na / Ddim yn Berthnasol
Caniatâd Cyfoeth Naturiol Cymru o fewn Safle o Ddiddordeb Gwyddonol Arbennig (SoDdGA)	
Ymateb CADW o fewn 100m i Heneb Restredig	
Ymgynghoriad Yr Ymddiriedolaeth Archeolegol	
Dogfennau ychwanegol e.e. arolwg ecolegol, ymgynghori â'r gymuned, map dylunio tirlun	
Ymatebion i ymgynghoriadau e.e. parc cenedlaethol ac Ardaloedd o Harddwch Naturiol Eithriadol dros 2Ha	
Safleoedd ddi-dynodedig eraill (e.e. RIGS, Parciau a Gerddi Hanesyddol, a.y.y.b.)	



## Datganiad Cynlluniwr Coetir Glastir

Mae'n rhaid i'r datganiad yma gael ei gyflawni gan y cynlluniwr cyn cyflwyno'r cynllun gorffenedig I Llywodraeth Cymru ar gyfer gwiriad gan Gyfoeth Naturiol Cymru.

Rwy'n cadarnhau bod yr holl wybodaeth yn y Cynllun Creu Coetir hwn yn wir, yn gywir ac yn gyflawn hyd eithaf fy ngwybodaeth a'm cred. Rwy'n cadarnhau fy mod wedi ymweld â'r holl safleoedd a fwriedir eu plannu. Rwy'n deall ac yn derbyn mae fy nghyfrifoldeb i yw sicrhau mae hyn yw'r achos. Rwy'n cadarnhau os fydd newid I'r gwybodaeth yr wyf wedi ei ddarparu, fe wnafrhoi gwybod i Llywodraeth Cymru o'r newid o fewn 10 diwrnod o waith. Rwy'n derbyn os yw unrhyw o'r wybodaeth wedi dyddio, yn anghyflawn, camarweiniol neu yn ffug, fe gaiff y cynllun ei dynnu'n ôl gan Llywodraeth Cymru a'i basio i Gynlluniwr arall yw cyflawni. Fe gaiff Sancsiynau Termaw ac Amodau ar gyfer Cofrestriad o Gynllunwyr Rheoli Coetir Glastir eu gweithredu.

Yn y ddau achos bydd angen i'r adran yma o'r Cynllun, Datganiad Cynlluniwr Coetir Glastir gael ei arwyddo gan y Cynlluniwr Rheoli Coetir Glastir.

Llofnod:

Dyddiad:

Printiwch yr  
Enw:

## Datganiad

Os nad oes gan Asiant yr awdurdod i wneud, rhaid i'r datganiad hwn gael ei lofnodi gan y prif ymgeisydd. Os asiant sy'n lofnodi'r datganiad hwn, rhaid iddo fod wedi'i gofrestru gyda Llywodraeth Cymru i weithredu ar ran yr ymgeisydd.

Rwy'n cadarnhau bod yr holl wybodaeth yn y Cynllun Creu Coetir hwn yn wir, yn gywir ac yn gyflawn hyd eithaf fy ngwybodaeth a'm cred. Rwy'n deall ac yn derbyn mai fy nghyfrifoldeb i yw sicrhau hynny. Os bydd yr wybodaeth yr wyf wedi'i rhoi yn newid mewn unrhyw fodd, rwy'n cadarnhau y byddaf yn rhoi gwybod i Lywodraeth Cymru am y newid hwnnw cyn pen 10 diwrnod gwaith. Os caiff contract ei gynnig ar sail gwybodaeth nad yw bellach yn gyfredol, rwy'n derbyn y gallai Llywodraeth Cymru dynnu'r contract hwnnw yn ôl.

Rwy'n cadarnhau bod gennyf reolaeth ar y tir sydd wedi'i gynnwys yn y Cynllun Creu Coetir hwn. Rwy'n gwybod am yr amodau sy'n gysylltiedig â fy nghais ac â'r Cynllun Creu Coetir ac rwyf wedi cydymffurfio â nhw. Rwy'n datgan fy mod wedi darllen, deall a chydymffurfio â'r holl wybodaeth a'r canllawiau perthnasol am Greu Coetir Glastir.

Rwy'n ymrwymo i gadw am gyfnod o 10 mlynedd o ddyddiad y taliad olaf, ac i roi i swyddogion Llywodraeth Cymru neu i asiantiaid a awdurdodwyd yn briodol ganddynt, a hynny o fewn y cyfryw gyfnod ag a bennir ganddynt, y cyfryw gofnodion a gwybodaeth y gallai fod eu hangen mewn perthynas â'r cais hwn ac er mwyn penderfynu a fyddaf wedi cydymffurfio â'r datganiadau a'r ymrwymadau hyn. Rwy'n cytuno i ad-dalu unrhyw gymorth a geir, ynghyd ag unrhyw log, os bydd Llywodraeth Cymru yn gofyn imi wneud hynny oherwydd imi dorri unrhyw reol, ddatganiad neu ymrwymiad a wnaed yn y cais hwn. Os caf gais i wneud hynny, rwy'n cytuno i ad-dalu unrhyw symiau a ordelir imi oherwydd i Lywodraeth Cymru wneud camgymeriad wrth gyfrifo, neu am resymau eraill.

Byddaf yn caniatáu i swyddogion a awdurdodwyd yn briodol gan Lywodraeth Cymru, neu asiantiaid a awdurdodwyd yn briodol ganddynt, fynd ar unrhyw dir neu goetir sydd wedi'i gynnwys yn y Cynllun Creu Coetir er mwyn iddynt fedru archwilio'r tir, unrhyw gyfarpar priodol, cyfleusterau storio a chofnodion (gan gynnwys cofnodion ar gyfrifiaduwr), ac unrhyw agwedd arall ar y tir sydd wedi'i gynnwys yn y Cynllun Creu Coetir, a hefyd er mwyn iddynt fedru cadarnhau bod yr wybodaeth yn y cais hwn yn gywir. Byddaf yn rhoi pob cymorth rhesymol iddynt yn hynny o beth.

Byddaf yn caniatáu i swyddogion a awdurdodwyd yn briodol gan Lywodraeth Cymru, neu asiantiaid a awdurdodwyd yn briodol ganddynt, fynd ar unrhyw dir neu goetir sydd wedi'i gynnwys yn y Cynllun Creu Coetir er mwyn iddynt fedru archwilio'r tir, unrhyw gyfarpar priodol, cyfleusterau storio a chofnodion (gan gynnwys cofnodion ar gyfrifiaduwr), ac unrhyw agwedd arall ar y tir sydd wedi'i gynnwys yn y Cynllun Creu Coetir, a hefyd er mwyn iddynt fedru cadarnhau bod yr wybodaeth yn y cais hwn yn gywir. Byddaf yn rhoi pob cymorth rhesymol iddynt yn hynny o beth.

Rwy'n deall nad yw defnyddio asiant neu Gynlluniwr Rheoli yn effeithio ar y cyfrifoldeb personol sydd arnaf o ran cywirdeb yr wybodaeth a roddir yn y cais hwn, ac nad yw ychwaith yn fy rhyddhau





o'r cyfrifoldeb sydd arnaf i gydymffurfio â thelerau unrhyw contract os bydd fy nghais yn llwyddiannus.

Rwy'n deall na ddylwn ddechrau unrhyw waith ar y prosiect cyn imi gael cadarnhad ysgrifenedig i wneud hynny oddi wrth Lywodraeth Cymru. Os byddaf yn gwario unrhyw symiau ar y prosiect cyn y dyddiad cadarnhau, rwy'n deall mai ar fy menter fy hun y byddaf yn gwneud hynny ac y gallai hefyd olygu na fydd y prosiect yn gymwys i gael cymorth.

Rwyf wedi darllen yr Hysbysiad Prosesu Teg yn Llyfryn Rheolau Creu Coetir Glastir. Rwy'n deall y gallai Gweinidogion Cymru rannu, cyhoeddi neu ddatgelu gwybodaeth, gan gynnwys gwybodaeth bersonol, am fy nghais Creu Coetir Glastir ac am fy Nghynllun Creu Coetir gyda sefydliadau eraill. Rwy'n cytuno y ceir datgelu neu gyfnewid gwybodaeth os bydd angen, ac mae hynny'n cynnwys defnyddio gwybodaeth a fydd yn cael ei chreu neu ei chael mewn cysylltiad â fy nghais (gan gynnwys manylion taliadau a roddwyd imi/i fy musnes).

Rwy'n deall y bydd Llywodraeth Cymru yn cyhoeddi ac yn datgelu gwybodaeth yn unol â'r rhwymedigaethau a'r dyletswyddau o dan Ddeddf Rhyddid Gwybodaeth 2000, Deddf Diogelu Data 1998, Rheoliadau Gwybodaeth Amgylcheddol 2004 a Rheoliad y Comisiwn (EC) 908/2014. Rwy'n deall y gallai Llywodraeth Cymru baratoi a chyhoeddi mapiau a fydd yn dangos yr ardaloedd o dir a fydd yn dod dan y cytundebau, ac mae'n bosibl y bydd gwybodaeth arall a ddarperir yn cael ei datgelu hefyd os caniateir hynny dan y gyfraith.

Rwy'n deall y gallai Llywodraeth Cymru hefyd ofyn am wybodaeth amdanaf oddi wrth sefydliadau eraill, neu roi gwybodaeth amdanaf i iddyn nhw, er mwyn cadarnhau cywirdeb yr wybodaeth, er mwyn atal neu ganfod troseddau, a diogelu arian cyhoeddus. Mae'r sefydliadau eraill hynny'n cynnwys adrannau'r llywodraeth, awdurdodau lleol a chyrrff eraill, fel sy'n briodol.

Os bydd unrhyw un yn gwneud datganiad ffug neu'n methu â rhoi gwybod i Lywodraeth Cymru am newid perthnasol i'r wybodaeth yn y Cynllun Creu Coetir, rwy'n deall y gallai gael ei erlyn. Gallai datganiad ffug, anghywir neu anghyflawn, neu fethu â rhoi gwybod i Lywodraeth Cymru am newid perthnasol i'r wybodaeth yn y Cynllun Creu Coetir hwn olygu y byddwn yn dod â'r contract i ben a/neu'n adennill taliadau.

Rwyf wedi datgelu manylion pob cytundeb rheoli neu grant arall y byddaf yn eu cael, neu yr wyf yn bwriadu gwneud cais amdanynt, a allai olygu y gallwn gael arian o ddwy ffynhonnell.

Rwy'n deall y gallai rheoliadau Ewropeaidd (gan gynnwys rheolaethau Ewropeaidd) a Cymunedau Gwledig Llywodraeth Cymru – Rhaglen Datblygu Gwledig Cymru 2014-2020 newid o bryd i'w gilydd. Rwy'n derbyn y gallai fod angen i Lywodraeth Cymru ddiweddarau rheolau ac amodau er mwyn cymryd unrhyw newid o'r fath i ystyriaeth, ac rwy'n cytuno i dderbyn unrhyw newidiadau o'r fath ar ôl i Lywodraeth Cymru roi gwybod imi amdanynt.

## Datganiad yr Ymgeisydd

Llofnod:

Dyddiad:

Printiwch eich Enw:

## Neu

## Datganiad yr Asiant

Os yw'r cais yn cael ei gyflwyno gan asiant, rwyf i, yr asiant, yn cadarnhau:

(a) Fy mod wedi tynnu sylw'r ymgeisydd at yr amodau sy'n gysylltiedig â'r cais hwn, gan gynnwys Datganiadau'r Ymgeisydd, sydd i'w gweld uchod, ac fy mod wedi rhoi gwybod i'r ymgeisydd mai ei gyfrifoldeb ef yw cydymffurfio â'r amodau hynny;

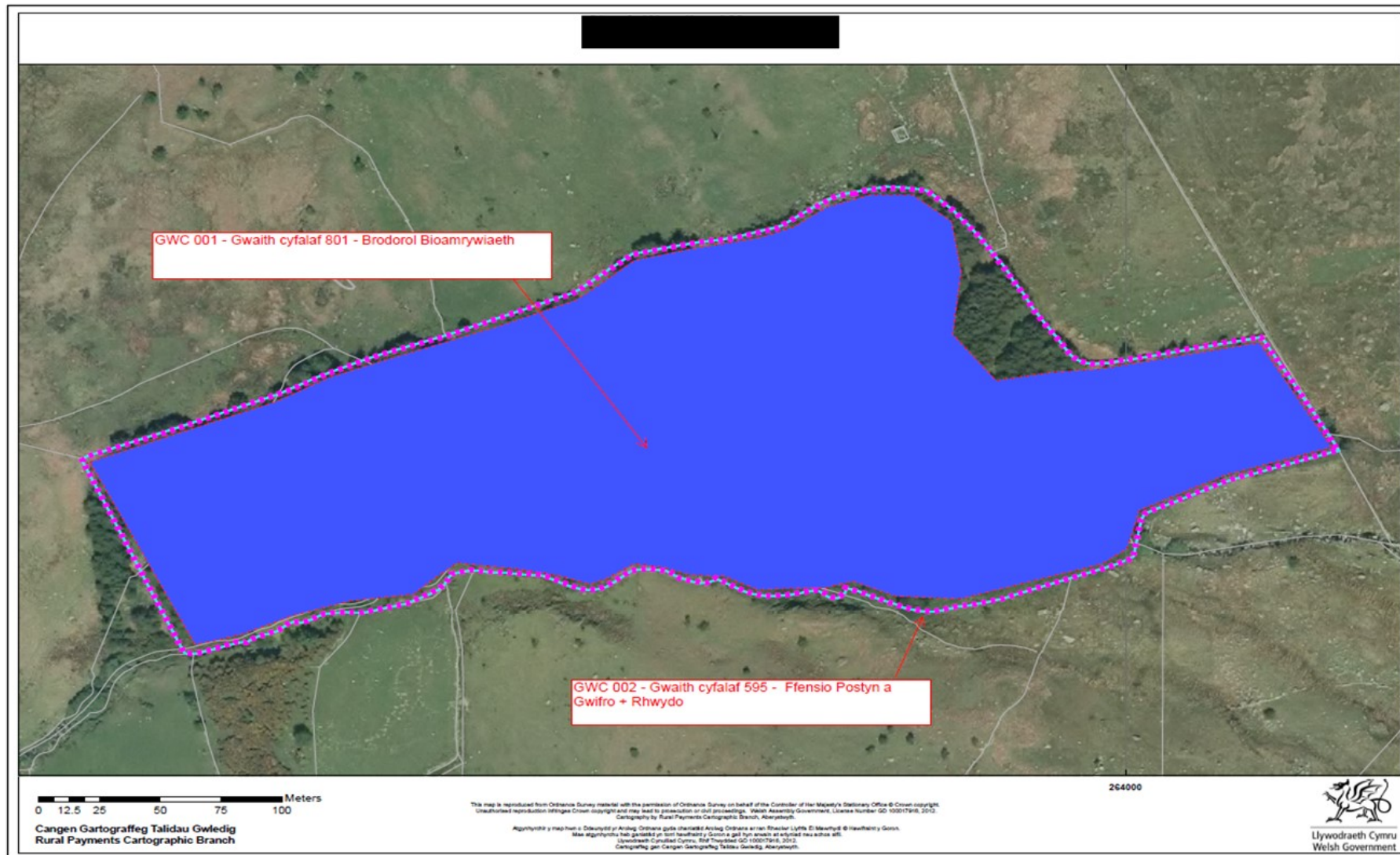
(b) Fy mod wedi cael fy awdurdodi gan yr ymgeisydd i wneud Datganiadau'r Ymgeisydd, sydd i'w gweld uchod, ar ei ran.

Llofnod:

Dyddiad:

Printiwch eich  
Enw:

# Atodiad A – ENGHRAIFFT 1 CREU COETIR GLASTIR – Safle 1.06HA Coetir llydanddail brodorol





**Atodiad B – ENGHRAIFFT 2 CREU COETIR GLASTIR – 41.70HA Safle plannu coetir cymysg gwell yn y De Orllewin**

