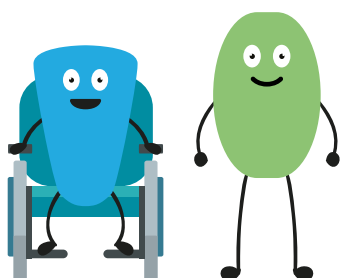


Strategaeth Cydraddoldeb, Amrywiaeth a Chynhwysiant 2021 – 2026



Ein gweledigaeth

Mae'n 2030. Mae Llywodraeth Cymru yn sefydliad sy'n adlewyrchu amrywiaeth Cymru, mae'n **wrth-hiliol** ac yn **gwrthwynebu gwahaniaethu** o bob math. Caiff y bobl sy'n gweithio yma eu hannog a'u cefnogi i ddatblygu a **gwireddu eu potensial**.



Ein Themâu

1. Mynd i'r afael yn arbennig â **thangynrychiolaeth** pobl anabl a phobl o gymunedau duon, Asiaidd a ethnig lleiafrifol, a merched ar lefelau uwch.
2. Dileu rhwystrau.
3. Galluogi staff o bob cefndir i gyflawni eu potensial, gan **sicrhau cyfle cyfartal i bawb**.

Ein Targedau

O ran recriwtio allanol:



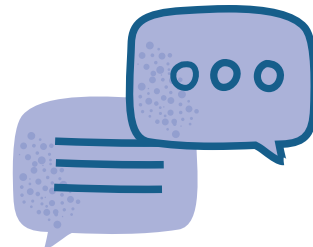
- Erbyn 2026, ein nod yw y bydd **20%** o'r bobl a benodir gennym yn anabl ac y bydd **20%** o gefndiroedd cymunedau ethnig lleiafrifol.
- Erbyn 2030, ein nod yw cynyddu canran y bobl anabl a benodir gennym i **30%**.
- Bydd mwy na **50%** o'r bobl a gaiff eu penodi i'r Uwch Wasanaeth Sifil rhwng nawr a 2026 yn fenywod.

O ran recriwtio mewnol

Byddwn yn gweithio i gynyddu:



- Dyrchafu **staff anabl** ar bob lefel o'r sefydliad.
- Dyrchafu **staff o gymunedau ethnig lleiafrifol** ar bob lefel o'r sefydliad.
- Y bydd mwy na **50%** o'r bobl a gaiff eu dyrchafu i'r **Uwch Wasanaeth Sifil** yn fenywod.



Ein egwyddorion

- Sefydlu **diwylliant cynhwysol** lle mae pawb yn teimlo y gallant fod yn nhw eu hunain.
- Trin pawb ag **urddas a pharch** mewn sefydliad lle na chaiff gwahaniaethu, aflonyddu, erledigaeth nac ymddygiad nac iaith annymunol eu goddef.
- **Triniaeth deg a chyfartal**, gan gydnabod bod cydraddoldeb yn fwy cymhleth na thrin pobl yn yr un ffordd ac nad yw tegwch bob amser yn gyfystyr â chysondeb.
- Hyrwyddo **cyfle cyfartal** a chydaddoldeb o ran canlyniadau, pa bynnag nodweddion gwarchoddedig.
- Rhannu ein **harferion da** ag eraill.