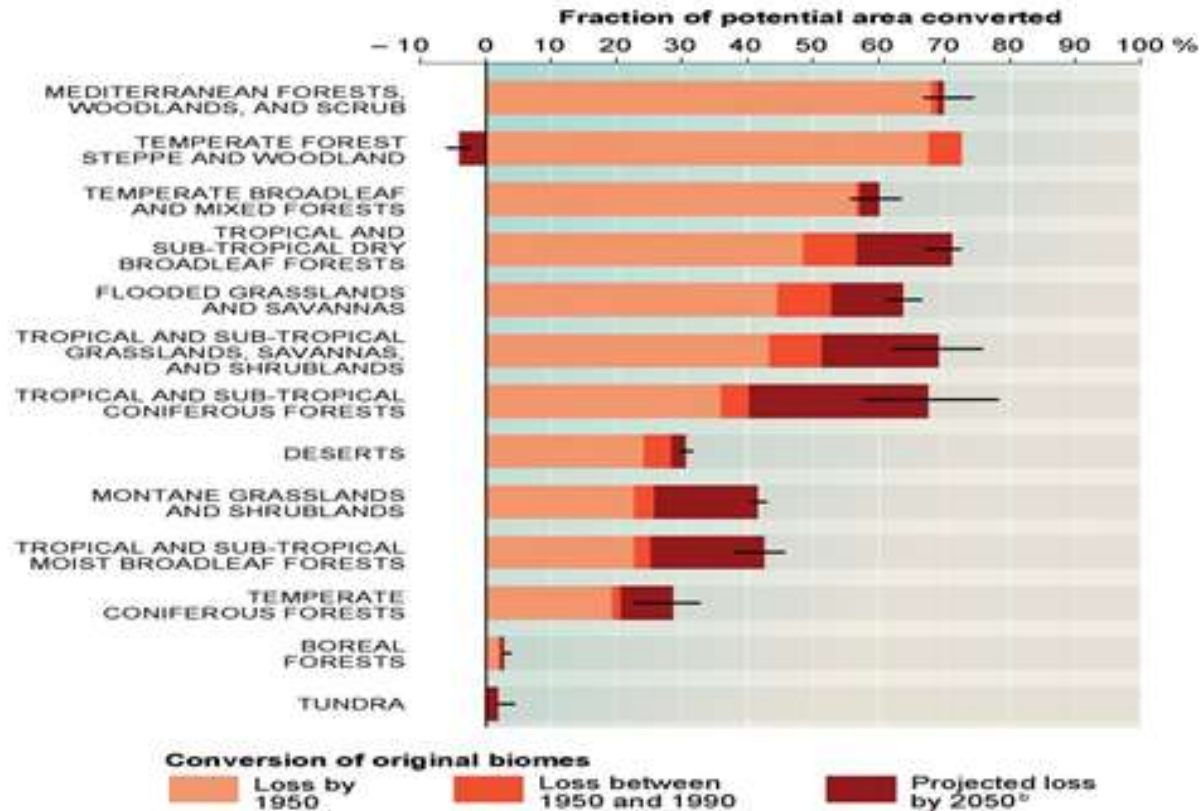


# Adroddiad Tueddiadau'r Dyfodol 2017 Llywodraeth Cymru – sleidiau data Defnydd Tir ac Adnoddau Naturiol

Mae'r sleidiau canlynol yn darparu'r data cefndirol a'r graffiau a ddefnyddiwyd ar gyfer thema Defnydd Tir ac Adnoddau Naturiol yn Adroddiad Tueddiadau'r Dyfodol 2017

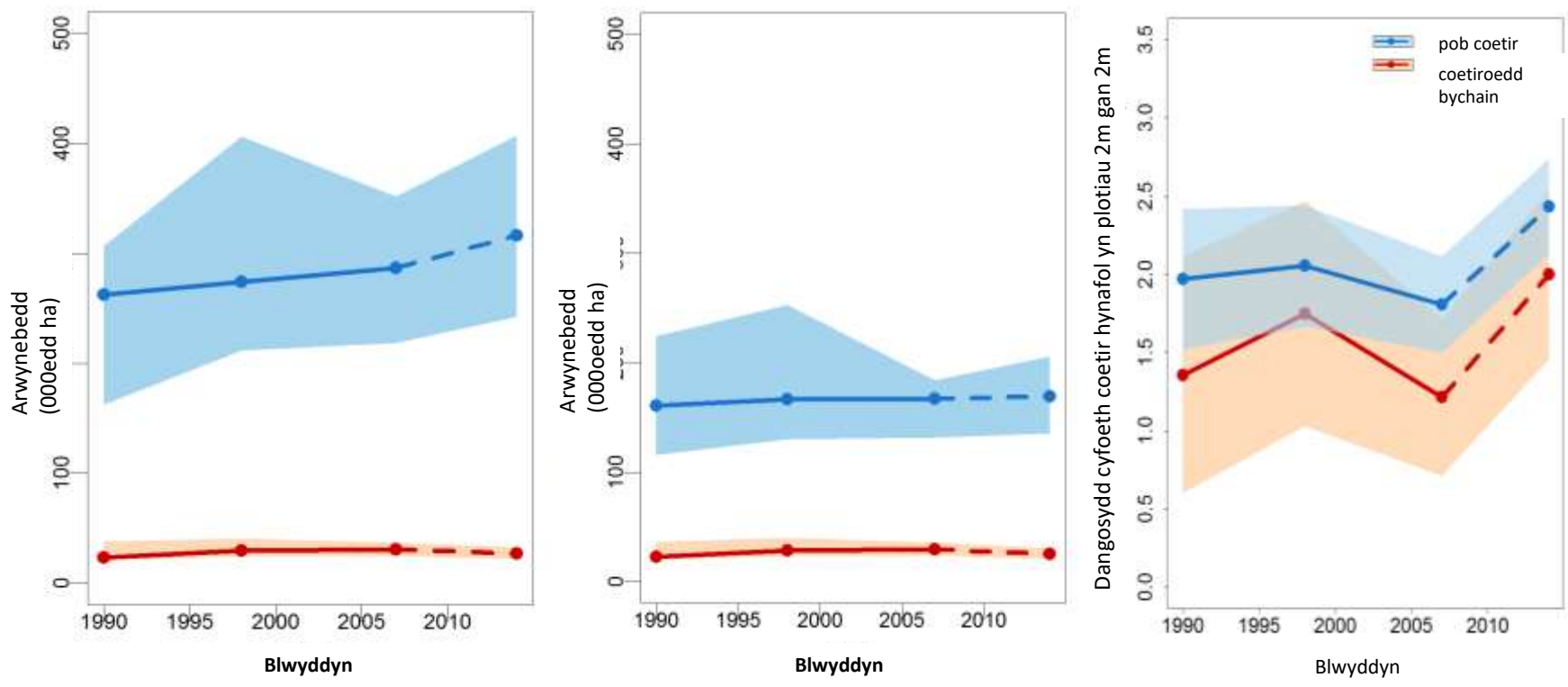
# Mae cynefin naturiol yn barod yn profi newid digynsail



Millennium Ecosystem Assessment, 2005. *Ecosystems and Human Well-being: Synthesis*.

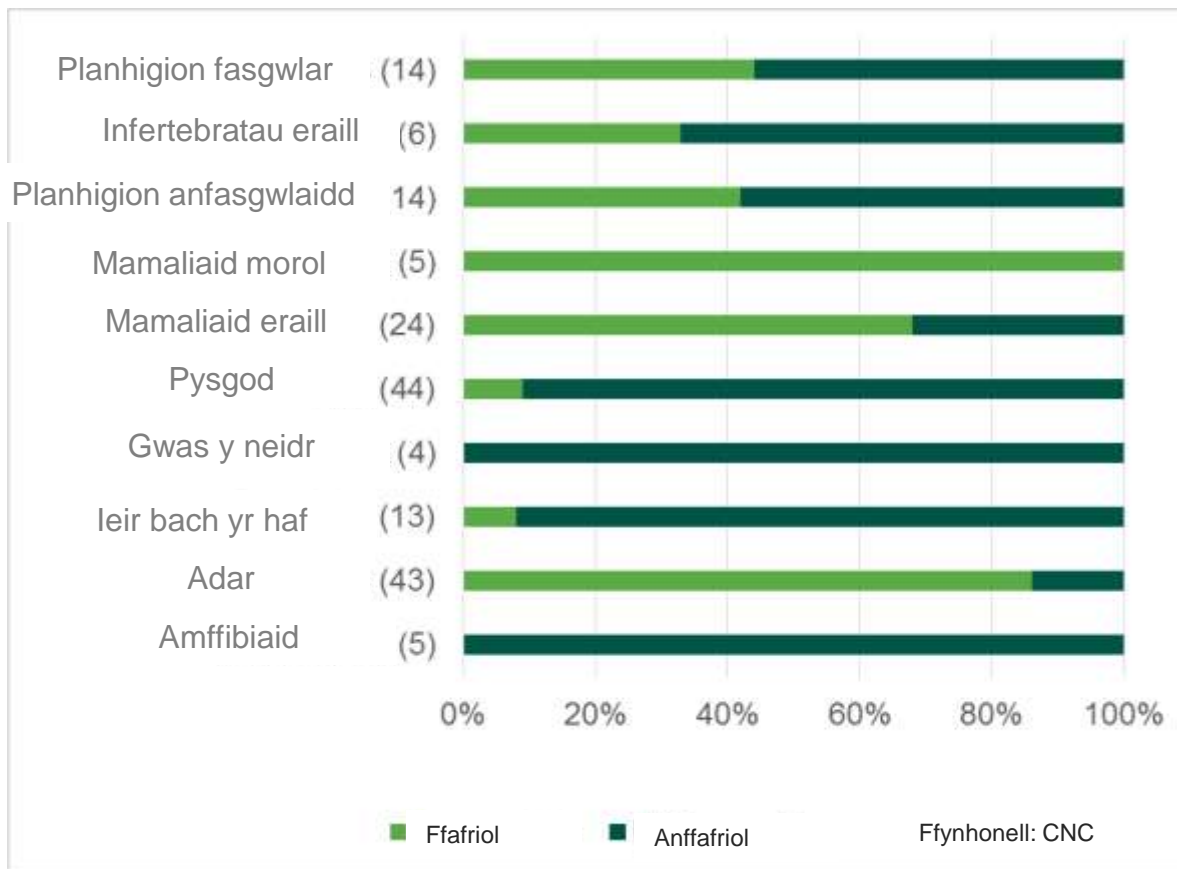
Defnydd gwreiddiol dim ond ar gael yn Saesneg

Mae coetiroedd Cymru yn dangos tueddiadau cymysg. O'r chwith i'r dde: a) Tueddiadau parhaus ym maint yr holl goetiroedd conwydd a llydanddail mawr (glas) a choetiroedd llydanddail bach (coch). b) Tueddiadau parhaus ym maint coetiroedd llydanddail Cymreig mawr (glas) a choetiroedd llydanddail bach (coch). c) Tueddiadau parhaus yng nghyflwr coetiroedd llydanddail mawr (glas) a bach (coch).



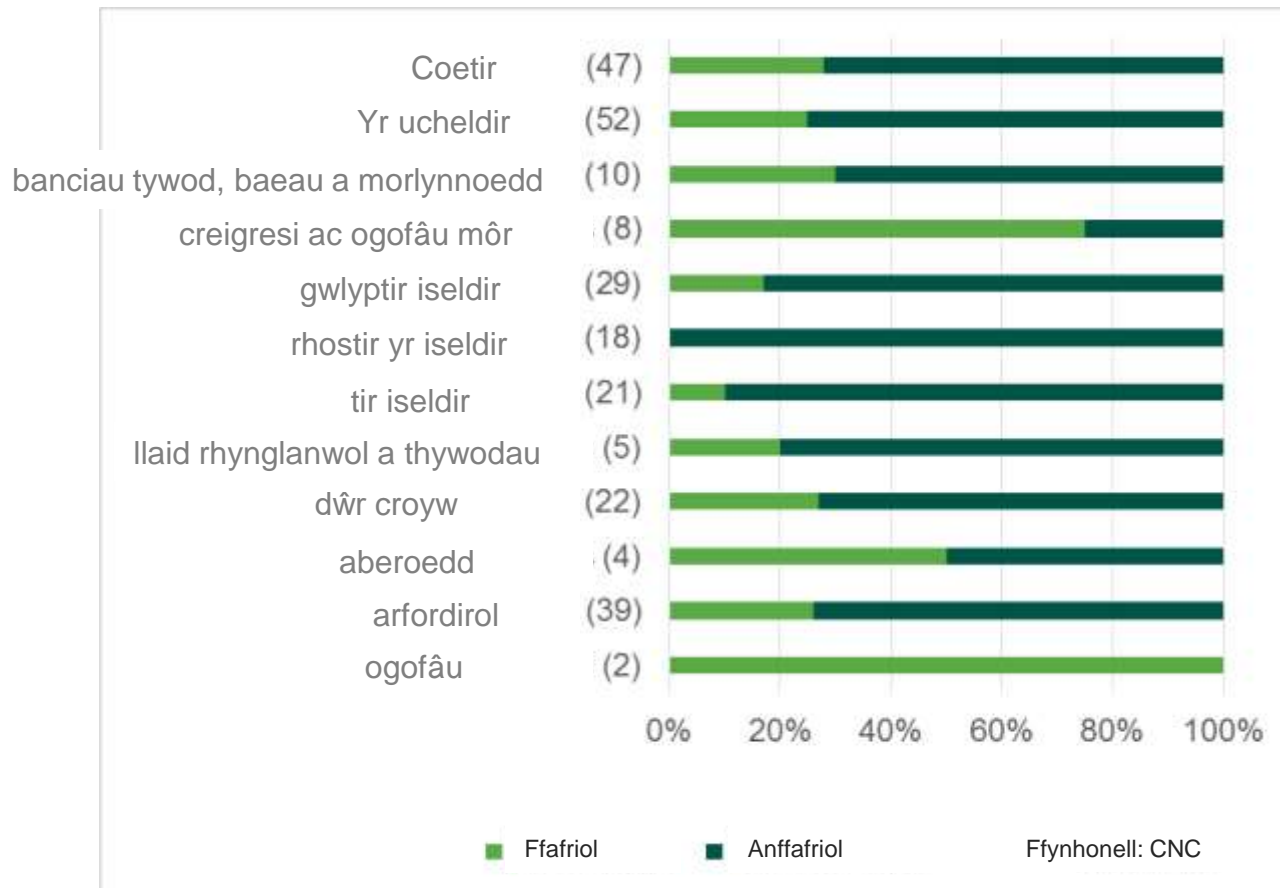
Ffynhonnell: CNC 2015. Mae llinellau glas a coch di-dor yn nodi gwerth cyfartalog ac mae'r cysgodion glas neu goch yn nodi terfynau hyder o 95% ac mae'r llinellau dotiog yn cysylltu canlyniadau'r Rhaglen Monitro a Gwerthuso Glastir (GMEP) â data arolygon blaenorol cymharol (Countryside Survey 1990 -2007)

# Darlun cyffredinol o gyflwr nodweddion rhywogaethau'r Gyfarwyddeb Cynefinoedd ac Adar mewn Ardaloedd Cadwraeth Arbennig (ACA) ac Ardaloedd Gwarchodaeth Arbennig (AGA)



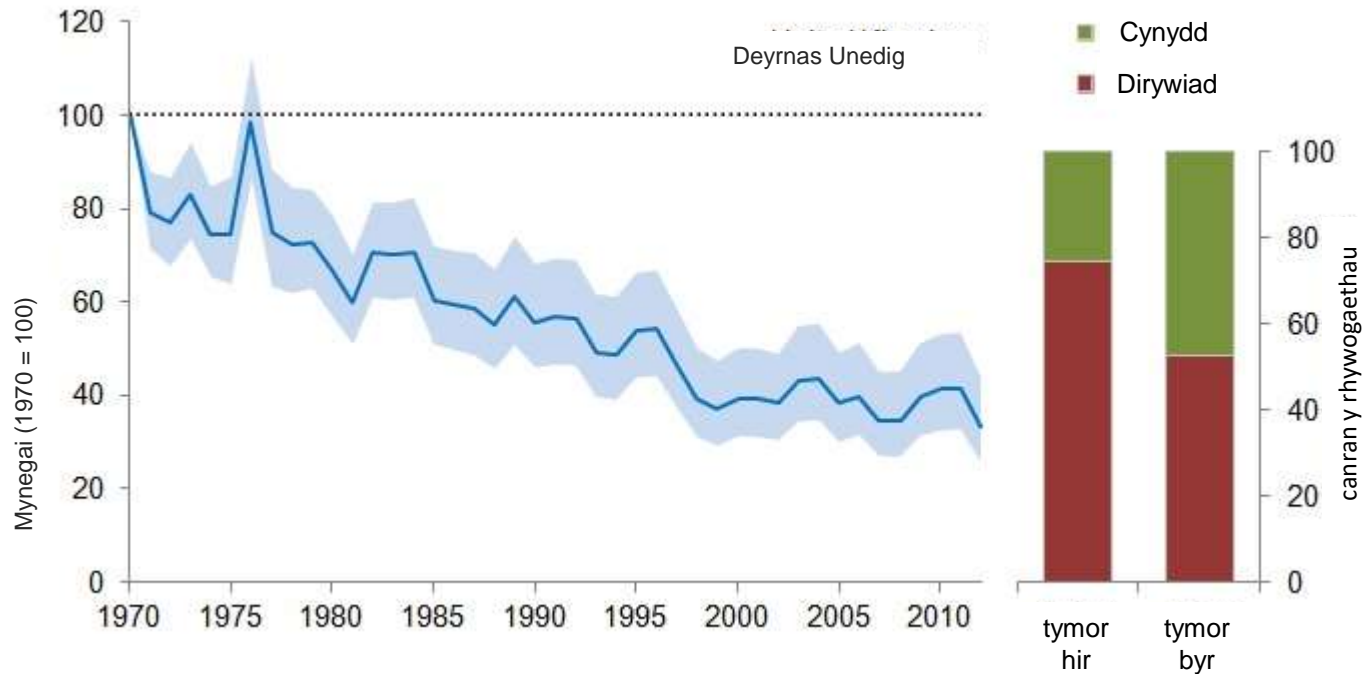
Ffynhonnell: CNC 2015. Data cyfredol ar Rywogaethau Atodiad I ac Atodiad II ACA ac AGA

# Canran y nodweddion cynefin Ardal Cadwraeth Arbennig (ACA) sydd mewn cyflwr da a gwael.



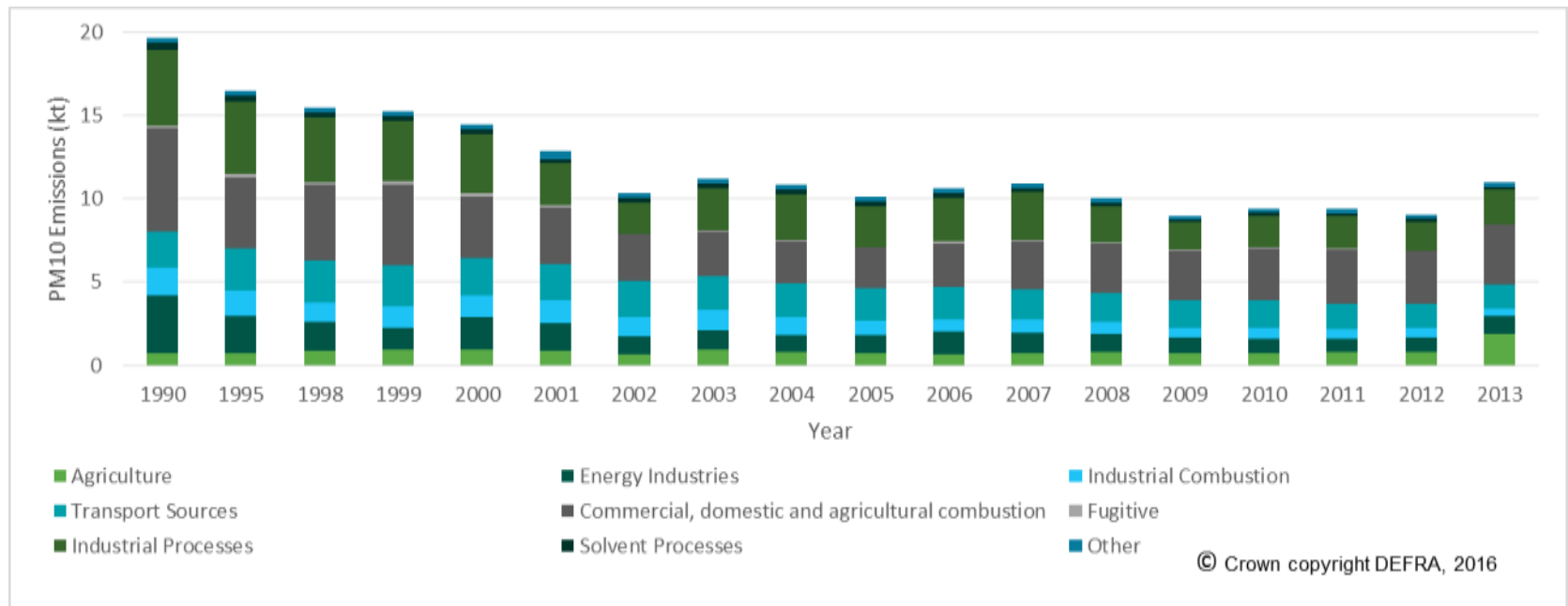
Ffynhonnell: CNC 2015. Data cyfredol ar nodweddion cynefin ACA.

Mae tueddiadau posibl ar gyfer anifeiliaid, planhigion ac organebau eraill yn amrywio'n fawr iawn ar draws rhywogaethau, wrth i rai rhywogaethau ostwng a rhai gynyddu. Fodd bynnag, mae tueddiadau cyfunol hirdymor ar gyfer rhywogaethau yn mynd tuag i lawr.



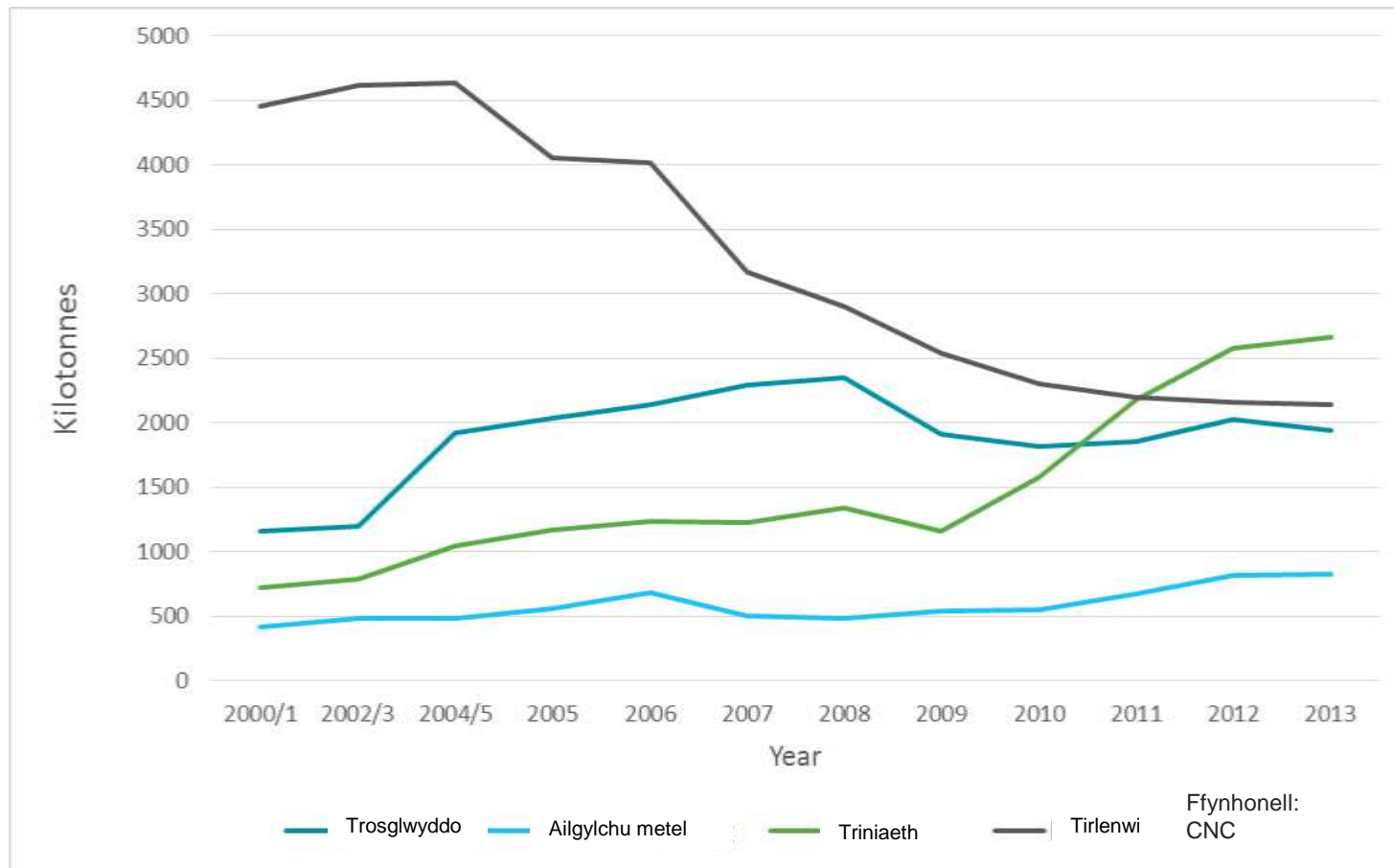
Ffynhonnell: Ymddiriedolaeth Cadwraeth Ystlumod, Ymddiriedolaeth Ornitholeg Prydain, Gwarchod Gloynnod Byw, Canolfan Ecoleg a Hydroleg, DEFRA, Cydbwyllgor Cadwraeth Natur, Ymddiriedolaeth y Bobl ar gyfer Rhywogaethau sydd mewn Perygl, Rothamsted Research, Y Gymdeithas Frenhinol er Gwarchod Adar.

Mae'r gostyngiad mewn diwydiant trwm wedi arwain at ostyngiad mewn allyriadau rhai llygryddion, megis deunydd gronynnol. Mae ffynonellau llygredd aer eraill, megis trafniadaeth, amaethyddiaeth a gwres domestig, wedi dod yn fwy o bryder.



Defnydd gwreiddiol dim ond ar gael yn Saesneg

Tueddiadau rheoli gwastraff 2000/1–2013. Dangosir cyflenwadau gwastraff mewn cilodunelli fesul math o safle yng Nghymru. Mae'r duedd yn gwella ar y cyfan.





I gael rhagor o wybodaeth am Adroddiad Tueddiadau'r Dyfodol 2017 Llywodraeth Cymru, ewch i'r cyfeiriad canlynol:

<http://llyw.cymru/statistics-and-research/future-trends/>

Mae sleidiau data cefndirol hefyd ar gael ar y wefan ar gyfer Themâu eraill Adroddiad Tueddiadau'r Dyfodol: Poblogaeth; Iechyd; Economi a Seilwaith; y Newid yn yr Hinsawdd; a Chymdeithas a Diwylliant.