

Arolwg Parhad Busnes – Crynodeb Medi 2021

Cynnwys

Arolwg Parhad Busnes – Crynodeb Medi 2021	1
Datganiadau data	2
Canfyddiadau	2
Cydymffurfio ag Iechyd a Diogelwch	3
Diogelwch Nwy	3
Asesiadau Risg Tân	3
Gwiriadau Diogelwch Trydan	3
Arolygon Asbestos	4
Hylendid Dŵr	4
Colledion Rhent o Eiddo Gwag	4
Hysbysiadau Ceisio Meddiant	6
Gwybodaeth arall	7

Dyma'r seithfed cyhoeddiad cryno o ganfyddiadau'r arolwg misol. Diolch unwaith eto ichi am eich cydweithrediad o ran cadw at y terfynau amser.

Mae'r adroddiad yn seiliedig ar ganfyddiadau'r arolwg byrrach – bydd y fformat byrrach hwn yn parhau hyd nes y ceir canlyniad adolygiad o ofynion yr arolwg.

Datganiadau data

Fel sydd wedi digwydd ar gyfer datganiadau blaenorol, roedd pob un o'r Landlordiaid Cymdeithasol Cofrestredig (LCC) y gofynnwyd iddynt ddychwelyd eu hymatebion i'r arolwg wedi gwneud hynny. Pan fo'r set ddata'n llai na'r 36 LCC yn yr arolwg, nodir hynny yn y testun.

Mae'r data a ddefnyddir yn yr adroddiad hwn wedi'u seilio ar wybodaeth reoli a ddarparwyd gan LCC sydd wedi bod trwy broses sicrwydd ansawdd gyfyngedig.

Oni bai y nodwyd yn wahanol, mae'r holl gymariaethau'n cyfeirio at arolwg mis Mehefin 2021.

Yn ôl ein harfer, os ydych am drafod unrhyw faterion, neu os oes gennych unrhyw gwestiynau, mae croeso ichi gysylltu â ni.

Ian Walters
Pennaeth Strategaeth a Pholisi Rheoleiddio

Canfyddiadau

Mae'r LCC yn parhau i adrodd bod y pwysau'n cael eu rheoli. Bydd y tîm Rheoleiddio'n parhau i drafod unrhyw allanolynnau sy'n ymwneud â pherfformiad â'r LCC perthnasol, ac yn cytuno ar unrhyw gamau gweithredu priodol.

Gwelwyd bod y cyfraddau o ran cydymffurfiaeth â mesurau lechyd a Diogelwch wedi aros yn uchel yn ystod y chwarter, tra bod colledion rhent o eiddo gwag wedi lleihau ym mis Medi. Gwelwyd cynnydd bach yn lefelau'r ôl-ddyledion yn y chwarter diwethaf, a gwyddom fod mwy na 30% o denantiaid yn hawlio Credyd Cynhwysol.

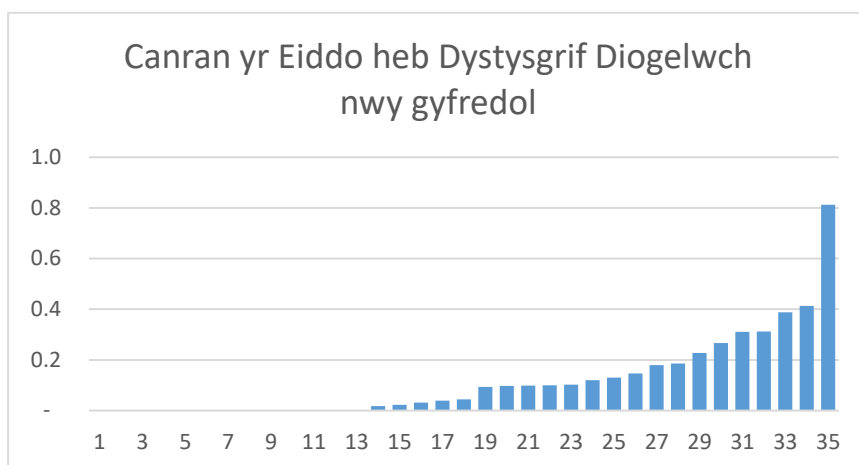
Cydymffurfio ag Iechyd a Diogelwch

Er ein bod yn parhau i gymryd agwedd bragmataidd a chymesur, iechyd a diogelwch y preswylwyr ynghyd â defnyddwyr gwasanaethau yw'r brif flaenoriaeth i ni gyd.

Mae cydymffurfiaeth â mesurau iechyd a diogelwch yn parhau'n uchel ers dechrau'r arolygon.

Diogelwch Nwy

- Ar hyn o bryd, lefel y gydymffurfiaeth sydd wedi'i chofnodi ar draws y sector yw 99.87%, i lawr ychydig o 99.89%.
- Cofnododd 13 LCC lefelau cydymffurfiaeth o 100%, i lawr o 14 ym mis Mehefin.
- Ni wnaeth unrhyw gymdeithasau gofnodi lefel cydymffurfiaeth o lai na 99%.



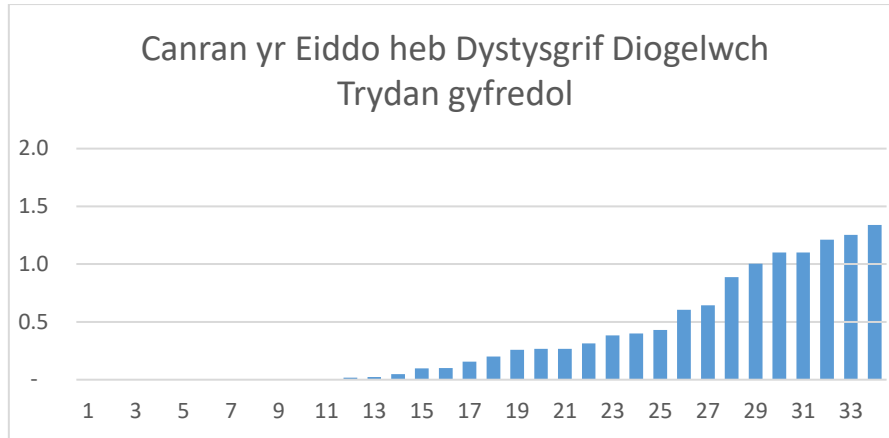
Cydymffurfiaeth â diogelwch nwy ym Medi 2021 – set ddata 35.

Asesiadau Risg Tân

- Cofnodir bod 99.7%, i fyny o 99.5% o'r eiddo wedi'u hasesu ar gyfer risg tân ym mis Rhagfyr.
- Mae 29 LCC (yr un faint ag ym mis Mehefin) yn cofnodi bod 100% o'u heiddo wedi'u hasesu.
- Nid oes unrhyw LCC yn cofnodi lefel gydymffurfiaeth sy'n llai na 99%.

Gwiriadau Diogelwch Trydan

- Cofnodir bod gan 99.5% o'r eiddo ar draws y sector dystysgrif diogelwch trydan gyfredol, i fyny o 99.4%.
- Mae 11 LCC yn cofnodi bod 100% o'u heiddo wedi cael gwiriadau diogelwch trydan; i lawr o 14.
- Mae'r nifer o LCC sy'n adrodd bod llai na 99% o'u heiddo wedi cael gwiriadau yn parhau ar 5.



Gwiriadau diogelwch trydan ym Medi 2021 – set ddata 34. Mae un LCC wedi'i eithrio oherwydd bod ganddynt nifer fach o eiddo, sy'n cael effaith andwyol ar yr ystadegau.

Arolygon Asbestos

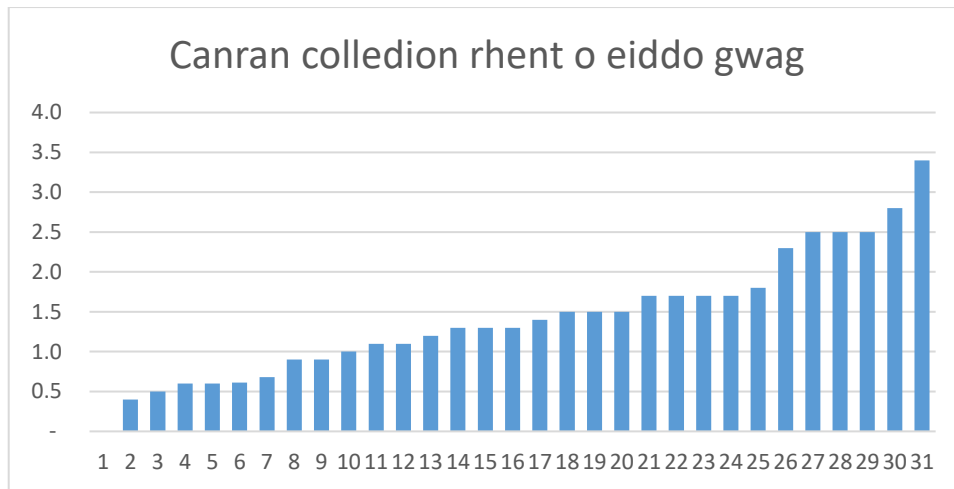
- Cofnodir bod 99.8% o'r arolygon wedi cael eu cynnal, 0.1% yn llai nag â chofnodwyd o'r blaen.
- Mae 31 LCC yn cofnodi bod 100% o'u heiddo wedi'u hasesu (yr un peth â mis Mehefin).
- Noder nad yw'r data'n cynnwys datganiad 1 LCC sydd ond wedi cwblhau 1 flwyddyn mewn rhaglen 2 flynedd o arolygu pob eiddo unigol ar gyfer asbestos.

Hylendid Dŵr

- Cofnodir bod 99.2% o'r profion wedi'u cynnal, i lawr o 99.4%.
- Mae 33 LCC yn cofnodi bod 100% o'u heiddo wedi'u hasesu, i fyny 2.
- Nid oes unrhyw LCC bellach yn cofnodi bod llai na 95% o'r profion wedi'u cynnal.

Colledion Rhent o Eiddo Gwag

- Cyfartaledd lefel yr eiddo gwag yn y chwarter oedd 1.8%, sydd heb ei newid o'r chwarter tan fis Mehefin.

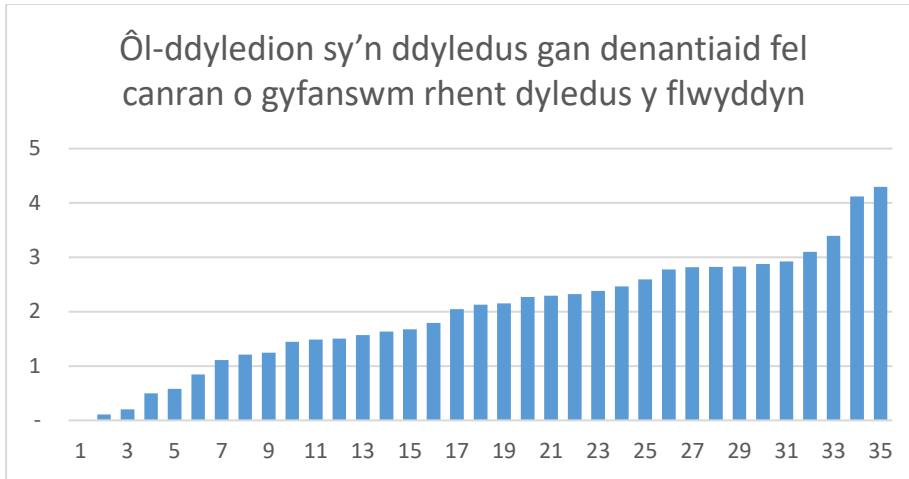


Colledion rhent LCC o eiddo gwag yn ystod mis Medi - set ddata 31, mae 5 LCC bach sy'n darparu llety arbenigol wedi'u tynnu o'r dadansoddiad graffigol

- Er bod colledion rhent cyffredinol yn parhau i fod yn sefydlog, mae gwahaniaeth ym mherfformiad LCC unigol. Mae tri yn dangos cynnydd o 0.5% neu fwy o ran eu colledion o eiddo gwag, a phump yn dangos gostyngiad o 0.5% neu fwy.

Ôl-ddyledion

- Mae cyfanswm y rhent sy'n ddyledus gan y tenantiaid presennol yr un peth i bob pwrpas â mis Mehefin, sef £30.0 miliwn neu 3.6% o'r rhent dyledus ar gyfer y flwyddyn.
- Mae cyfanswm y rhent sydd heb ei dalu gan y tenant, h.y. ac eithrio symiau sy'n ddyledus yn uniongyrchol o fudd-dal tai a threfniadau talu amgen (APA), wedi codi ychydig hefyd. Ar hyn o bryd mae'n £19.1m, cynnydd o £0.9m yn ystod y chwarter. Mae hwnnw'n 2.3% o'r rhent dyledus ar gyfer y flwyddyn.
- O fewn y sefyllfa gymharol sefydlog hon ar gyfer y sector, mae dau LCC wedi gweld gostyngiad o fwy na 0.5% ers mis Mehefin yn y swm sy'n ddyledus yn uniongyrchol gan denantiaid, ac mae pedwar wedi gweld cynnydd o fwy na 0.5%.



Ôl-ddyledion rhent ar ddiwedd mis Medi 2021 – set ddata 36

Mae'r 5 LCC sydd â'r ôl-ddyledion net isaf yn ddarparwyr arbenigol bach sydd ag incwm rhent cyfyngedig sy'n ddyledus yn uniongyrchol gan denantiaid.

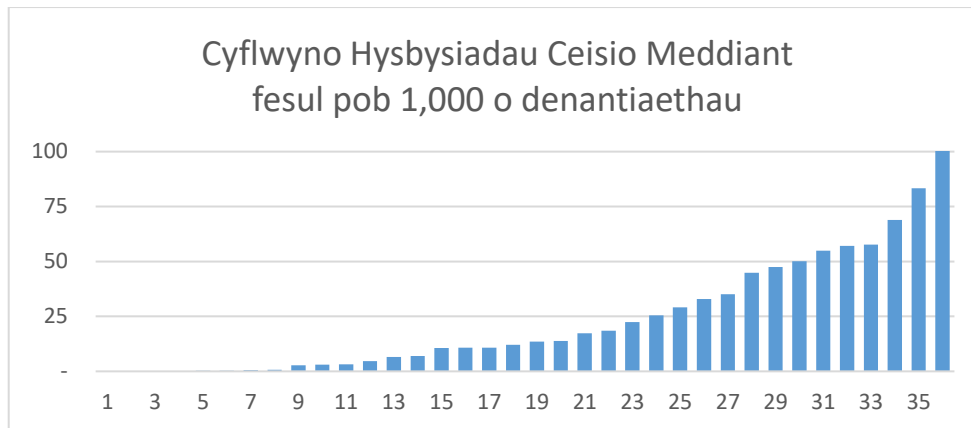
- Mae nifer y tenantiaethau sydd ag ôl-ddyledion a fandwyd yn ôl wythnosau o incwm rhent wedi aros yn debyg ar y cyfan, gyda chynnydd bach yn y nifer sydd ag ôl-ddyledion o rhwng 8-52 wythnos.

Nifer yr wythnosau o ôl-ddyledion	Canran y tenantiaid	
	Mehefin	Medi
8-12	3.1%	3.2%
13-26	2.1%	2.3%
26-52	0.5%	0.6%
52 neu fwy	0.1%	0.1%

- Gwyddir bod cyfanswm o 44,000 o denantiaid (30.4%) yn derbyn Credyd Cynhwysol, i fyny o 28.3% ym mis Mehefin. Derbyniwyd cyfanswm o 17,300 o Drefniadau Talu Amgen (APA) ym mis Medi (11.9% o denantiaethau).

Hysbysiadau Ceisio Meddiant

- Mae amrywiad eang yn y defnydd o Hysbysiadau Ceisio Meddiant dros y flwyddyn ddiwethaf. Mae tri LCC, sydd i gyd yn ddarparwyr arbenigol llai o faint, heb gyflwyno unrhyw hysbysiadau, a chwech wedi'u cyflwyno yn ôl cyfradd o fwy na 50 fesul pob 1,000 o denantiaethau a dau ar gyfradd o fwy na 100 fesul pob 1,000 o denantiaethau.
- Dylid nodi bod yr LCC sydd â'r ail gyfradd gyflwyno uchaf wedi lleihau'n sylweddol nifer yr Hysbysiadau Ceisio Meddiant a roddwyd dros y saith mis diwethaf.



Nifer yr Hysbysiadau Ceisio Meddiant a gyflwynwyd yn y 12 mis diwethaf - fesul pob 1,000 o denantiaethau. Set ddata 36

Gwybodaeth arall

- Hyd yma, mae LCC yng Nghymru yn nodi eu bod wedi gwario £11.6 miliwn yn ychwanegol ar weithgareddau sy'n gysylltiedig â Covid-19, sydd wedi cynyddu o £10.9 miliwn ym mis Mehefin.