

**Dull Cenedlaethol i Eiriolaeth Statudol**

**Adroddiad Cymru Gyfan 2020 - 2021**

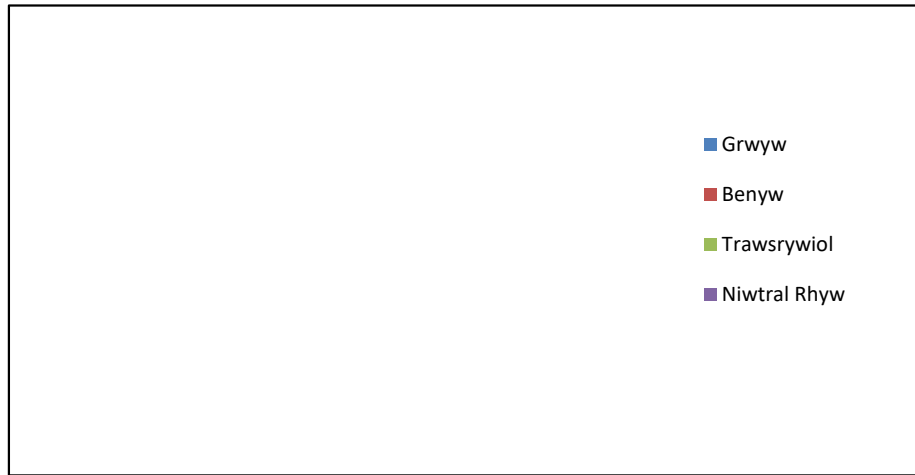
**Adroddiad Chwarterol a Gasglwyd  
Ebrill 20 - Mawrth 21**

**Prif Adroddiad**





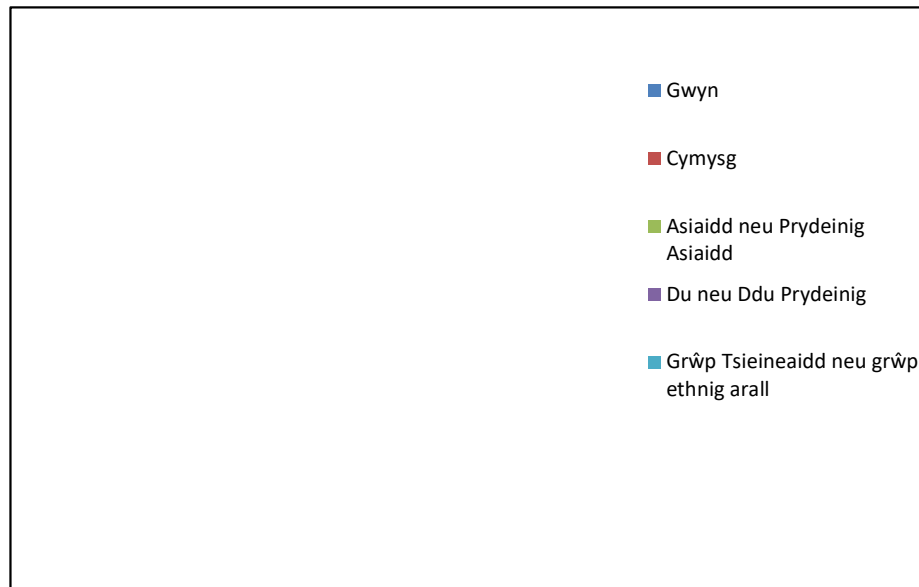
### 3a. Demograffeg: Rhyw - Cynnig Gweithredol



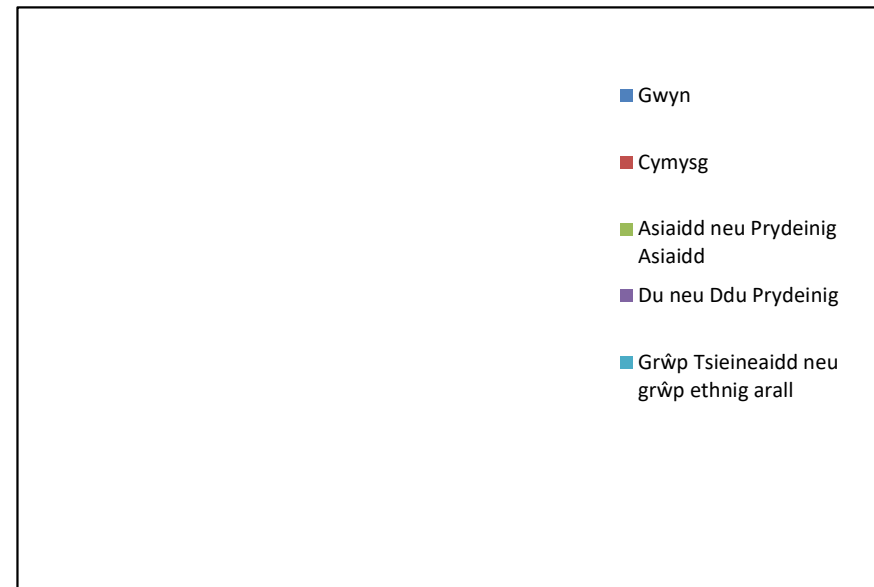
### 3b. Demograffeg: Rhyw - Seiliedig ar Faterion



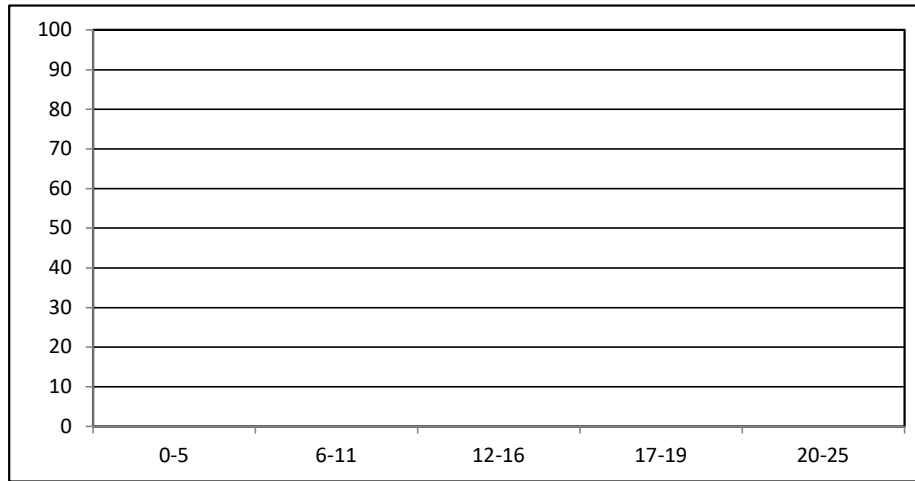
### 3c. Demograffeg: Ethnigrwydd - Cynnig Gweithredol



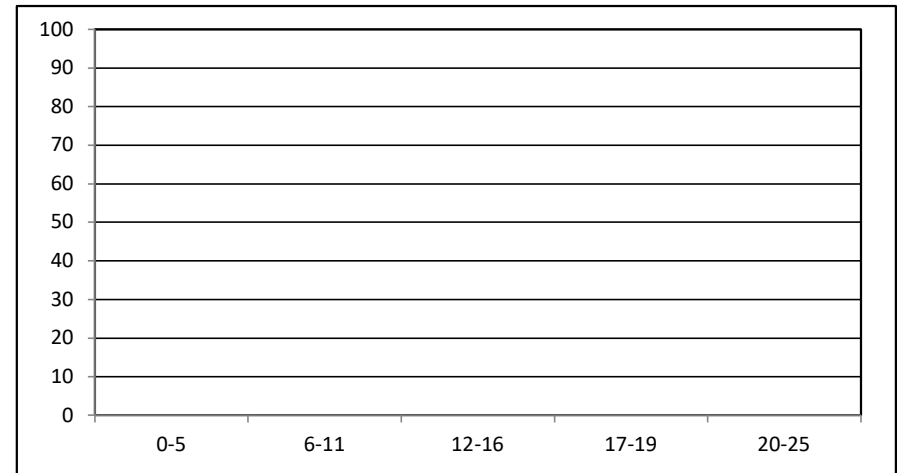
### 3d. Demograffeg: Ethnigrwydd - Seiliedig ar Faterion



### 3e. Demograffeg: Oedran - Cynnig Gweithredol



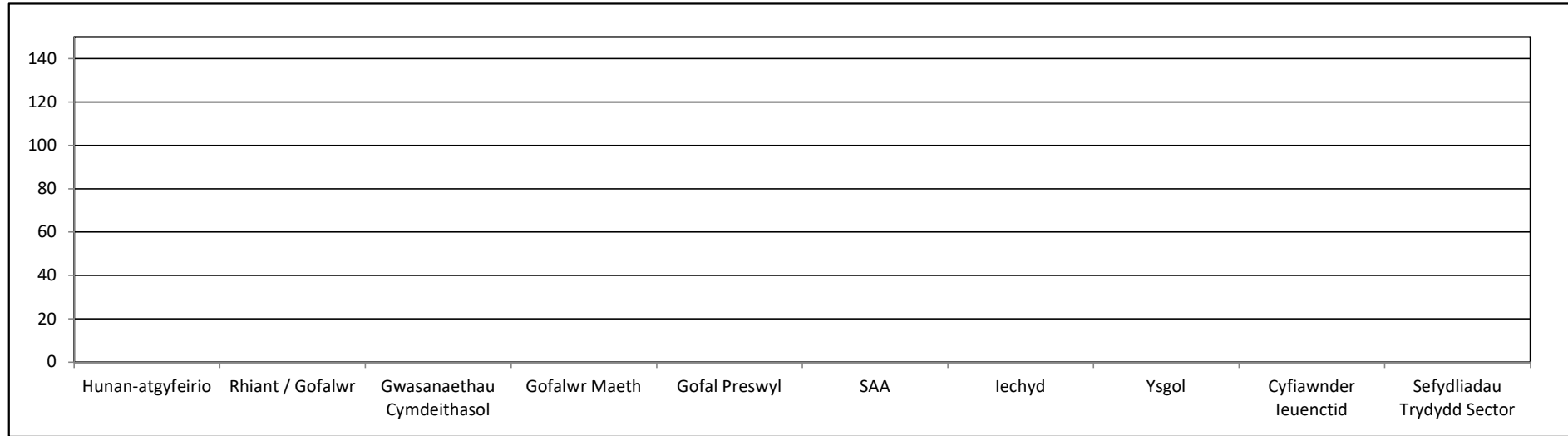
### 3f. Demograffeg: Oedran - Seiliedig ar Faterion



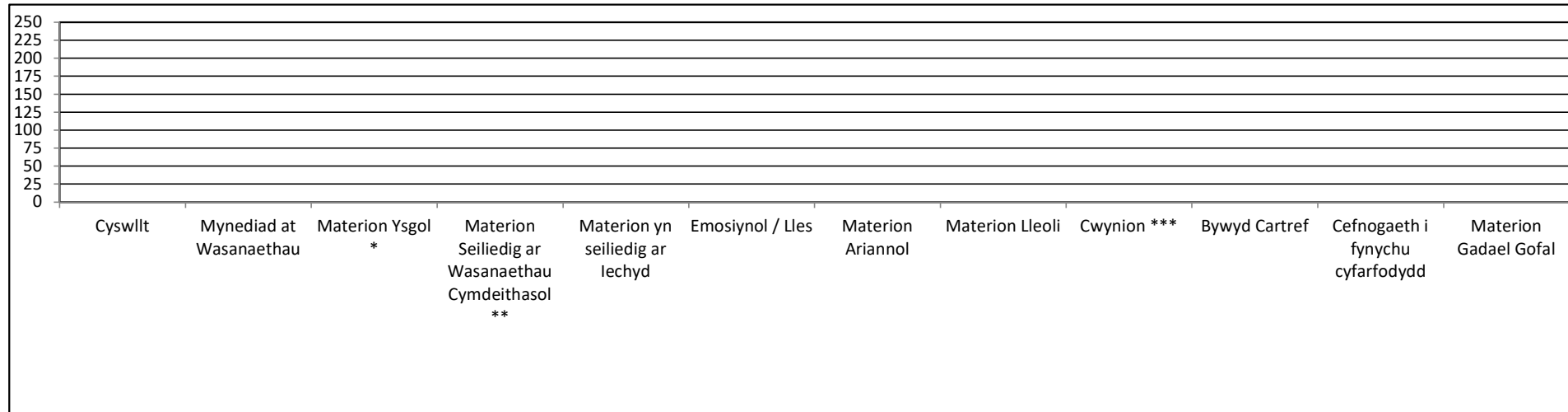
### 4. Nodweddion Gwarchoddedig



## 5. Ffynhonnell Atgyfeirio fesul person ifanc - Seiliedig ar Faterion yn unig



## 6. Materion a Gyflwynwyd

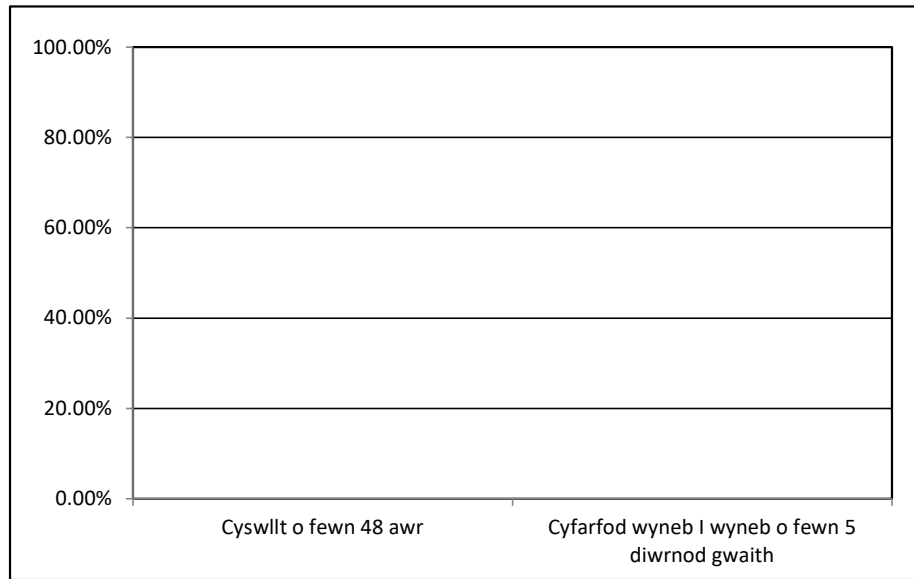


\* Materion yn yr ysgol gan gynnwys: AAA / ADY, gwaharddiadau, bwlio, trafndiaeth.

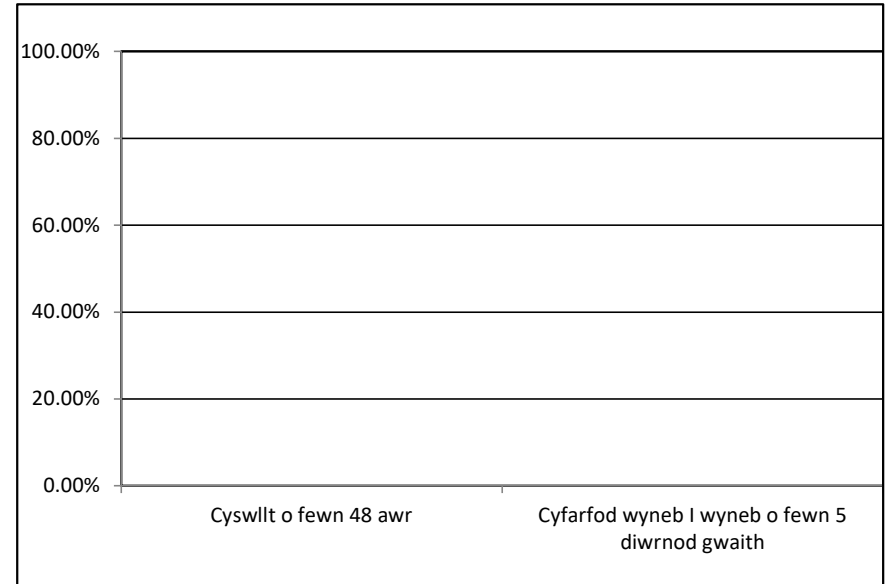
\*\* Materion yn seiliedig ar Wasanaethau Cymdeithasol gan gynnwys: perthynas â'r gweithiwr, cynllun gofal, y gwasanaeth a ddarperir.

\*\*\* Mae cwynion yn cyfeirio at unrhyw gwynion a wneir yn erbyn gwasanaethau statudol, gan gynnwys y Gwasanaeth Cymdeithasol, yr Heddlu, Iechyd, SCI

### 7. Perfformiad Gwasanaeth - Cynnig Gweithredol



### Perfformiad Gwasanaeth - Seiliedig ar Faterion



### 8. Lefel Ymyrraeth Eiriolaeth ar adeg cau'r mater

