

Iddyn Nhw

Pecyn Cymorth i Randdeiliaid



Llywodraeth Cymru
Welsh Government



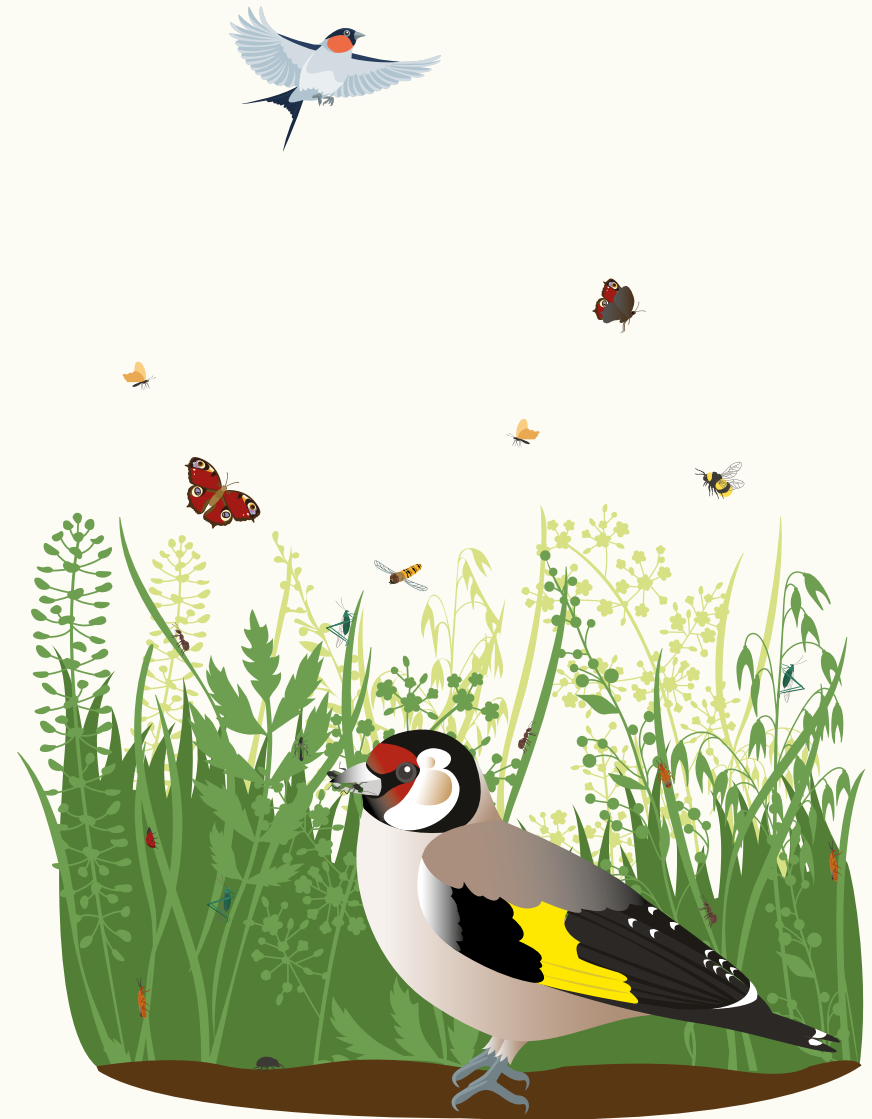
Cyflwyniad

Wedi'i dorri'n rheolaidd, efallai y bydd glaswellt wedi ei dorri yn fyr yn edrych yn daclus – ond nid yw'n fawr o fudd i fywyd gwyllt. Bydd llai o waith torri ar ymylon ffyrdd a glaswellt ar safleoedd amwynderau yn caniatáu i laswellt a blodau gwyllt dyfu.

Er mwyn creu ardaloedd tebyg i ddolydd mae hi hefyd yn bwysig fod toriadau glaswellt yn cael eu casglu. Mae hyn yn:

- Atal llystyfiant marw rhag cronni, a all gael effaith andwyol ar blanhigion bregus
- Creu mwy o ddaear clir lle gall hadau dyfu
- Lleihau ffrwythlondeb pridd, gan arafu twf glaswelltiroedd garw sy'n hoffi maethynnau ac sy'n cael effaith andwyol ar flodau gwyllt a glaswelltau mwy main.

Dyna pam yr ydym yn lansio ein hymgyrch 'Iddyn Nhw'. Ein nod yw cynyddu ymwybyddiaeth ymhlith y cyhoedd a'r bobl sy'n rheoli gwaith torri glaswellt am y manteision sy'n gysylltiedig â thorri'n llai aml a chasglu toriadau. Mae angen eich cefnogaeth arnom i wneud hyn yn llwyddiant ac rydym wedi creu'r pecyn cymorth hwn a'r asedau sydd ynddo i chi eu defnyddio i hyrwyddo'r ymgyrch.



Pam mae hyn yn bwysig?

Mae natur yn hardd ac ni allwn oroesi hebdo. Mae ein hamgylchedd naturiol yn dirywio ac felly hefyd y manteision y mae'n eu sicrhau. Mae bioamrywiaeth yn elfen sylfaenol hanfodol o'r holl ecosystemau gwydn ac mae'n hanfodol i'n lles economaidd, cymdeithasol, amgylcheddol a diwylliannol.

Rydym mewn argyfwng natur. Mae ein bywyd gwyllt yn lleihau ac mae angen i ni weithredu nawr i'w achub. Mae bioamrywiaeth yn lleihau yn fyd-eang ar gyfraddau nas gwelwyd o'r blaen yn hanes dynoliaeth. Mae 1 o bob 6 rhywogaeth a asesir yng Nghymru mewn perygl o ddiflannu. Collwyd 97% o ddolydd glaswelltir iseldir traddodiadol yng Nghymru a Lloegr rhwng 1930-87.

Drwy newid sut yr eir ati i dorri glaswellt a chasglu'r hyn a dorrwyd, gallwn, dros amser, greu dolydd mwy brodorol, a fydd yn llawn blodau gwyllt, mewn ardaloedd amwynder ac ar hyd ymylon y ffyrdd. Bydd hyn yn helpu i fynd i'r afael ag argyfyngau natur a hinsawdd drwy gefnogi bywyd gwyllt, gwella cysylltedd ecolegol, storio mwy o garbon yn ein priddoedd a meithrin mwy o wytnwch i wrthsefyll newid amgylcheddol.

Efallai mai ymylon ffyrdd neu laswelltiroedd amwynderau yw'r unig gswllt rheolaidd sydd gan rai pobl yng Nghymru â natur. Bydd cael mwy o ardaloedd blodau gwyllt brodorol yn gwella cymeriad lleol, nodweddion gweledol a'n hiechyd a'n lles.

Gall newid sut y mae awdurdodau cyhoeddus yn torri glaswellt helpu i gyflawni rhwymedigaethau cyfreithiol o dan ddyletswydd bioamrywiaeth Adran 6 Deddf yr Amgylchedd (Cymru) 2016.



Sut y gallwch chi helpu

Hoffem i chi ymuno â'r ymgyrch 'Iddyn Nhw' ac addasu sut rydych chi'n mynd ati i reoli'ch glaswellt er mwyn sicrhau bod ymylon ffyrdd a glaswelltiroedd amwynder yn fwy cyfeillgar i fywyd gwylt.

Rydym am gael eich help i ledaenu'r gair am yr ymgyrch 'Iddyn Nhw' drwy rannu cynnwys â'ch rhwydweithiau. Gyda'ch cefnogaeth chi, gallwn annog rhagor o bobl i newid eu harferion torri glaswellt a helpu i achub ein bioamrywiaeth.

Rydym wedi cynnwys awgrymiadau ar gyfer negeseuon ar y cyfryngau cymdeithasol yn y pecyn hwn. Os ydych chi'n rhannu negeseuon, tagiwch ni a chynnwys ein hashnod **#IddynNhwNatur**

Hefyd, os nad ydych chi'n gwneud hynny'n barod, gallech chi ddilyn a'n hoffi ni ar y sianeli cyfryngau cymdeithasol hyn:

 @WGClimateChange

 @llywodraethcymru



Deunydd Ymgyrchu

Mae gennym set o deunydd i hyrwyddo'r ymgyrch ac annog pobl i gymryd rhan.

Mae'r adnoddau ymgyrchu ar gyfer rhanddeiliaid ar gael yn:

llyw.cymru/iddyn-nhw-pecyn-cymorth-i-randdeiliad

Mae amrywiaeth o gyrff a sefydliadau yng Nghymru'n gallu bod yn gyfrifol am ymylon ffyrdd a mannau gwyrdd. Mae lle ar y deunydd ymgyrchu i chi ychwanegu'ch logo, eich gwefan a'ch manylion cysylltu. Mae'n bwysig eich bod yn ychwanegu'ch manylion er mwyn i bobl ddeall pwy sy'n gyfrifol am eu glaswelltir lleol.

Mae'r adnoddau'n cynnwys:

- Negeseuon ar gyfer y cyfryngau cymdeithasol
- Templedi arwyddion y gallwch eu hargraffu (ac ychwanegu'ch logos a'ch manylion atynt), yn addas ar gyfer sawl sefyllfa, ac ar gael ar ffurf 'portrait' a 'landscape', mewn sawl maint:
 - Ymylon ffyrdd (A4, A3 and A2)
 - Gofod gwyrdd bach (A4, A3 and A2)
 - Gorfod gwyrdd mwy a dulliau amrywiol o reoli'r glaswellt (A3, A2 ac A1)
 - Gofod gwyrdd mwy yn cael ei rheoli fel dŵl (A3, A2 ac A1)
- Templed ffeithlun (i chi gael ychwanegu'ch logos a'ch manylion ato)
- Taflen fer ac ychydig o Gwestiynau Cyffredin (ychwanegwch eich logos a'ch manylion)

Rhaglen gan Lywodraeth Cymru yw Lleoedd Lleol ar gyfer Natur i greu 'natur ar stepen eich drws'. Un o amcanion Lleoedd Lleol ar gyfer Natur yw gwella glaswelltir er lles bioamrywiaeth. Mae'n rhoi arian ar gyfer prosiectau cyfalaf i reolwyr tir di-elw yng Nghymru, er enghraifft:

- awdurdodau lleol
- cyngorau cymuned a thref
- cymdeithasau tai
- ysgolion
- y GIG
- eraill sy'n rheoli glaswelltir di-elw

I helpu pobl i weithredu, mae Cydgysylltwyr Partneriaethau Natur Lleol (LNP) yn cynnal gweithgareddau gyda chymorth Lleoedd Lleol ar gyfer Natur yn eich ardal. Mae darparu arwyddion a gwybodaeth yn gost gymwys ar gyfer prosiectau Lleoedd Lleol ar gyfer Natur sydd o dan arweiniad cydgysylltydd LNP. Trafodwch â'ch cydgysylltydd LNP chi i weld a yw hyn yn gymwys i'ch prosiect chi.

Negeseuon Ymgyrchu

Ydych chi wedi sylwi nad yw'r glaswellt ar ymylon eich ffyrdd ac yn eich parciau lleol ac ati wedi'i dorri'n ddiweddar? Mae rheswm am hynny! Sef iddyn nhw – i ddiogelu a helpu bywyd gwyllt [#IddynNhwNatur](#)



Ydych chi wedi gweld un o'r arwyddion hyn ar ymyl ffordd neu barc lleol? Cafodd ei godi iddyn nhw. I ddiogelu bywyd gwyllt, ni fyddwn yn torri'r glaswellt tan ddiwedd yr haf [#IddynNhwNatur](#) [link to sign image]
{Add website URL}



I ddiogelu a helpu bywyd gwyllt, efallai na fyddwn yn torri'r glaswellt ar ymylon eich ffyrdd a'ch parciau lleol ac ati tan ddiwedd yr haf [#IddynNhwNatur](#)

Dysgwch fwy yma: [infographic]



Oeddech chi'n gwybod, nid yw glaswellt sydd wedi ei dorri'n fyr o fawr o werth i fywyd gwyllt? Dyna pam nad ydym wedi torri'r glaswellt ar ymylon eich ffyrdd lleol y mis yma. [#IddynNhwNatur](#)



Er bod glaswellt sydd wedi'i dorri'n rheolaidd yn edrych yn dwt, mae'n ddiwerth i fyd natur. Dros yr haf, ni fyddwn yn torri'r glaswellt ar ymylon ffyrdd er mwyn helpu bywyd gwyllt. [#IddynNhwNatur](#)



Mae hi'n argyfwng ar fyd natur a rhaid gwneud rhywbeth nawr. Dyna pam y gwelwch chi fod y glaswellt ar ymylon ffyrdd ac mewn parciau lleol ac ati heb ei dorri er mwyn creu cynefinoedd gwell i fywyd gwyllt. [#IddynNhwNatur](#)

