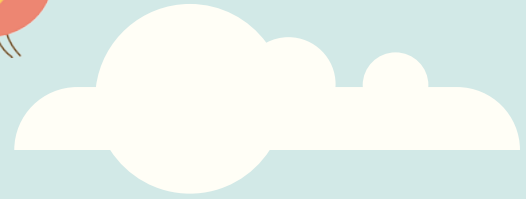




Coedwig
Genedlaethol i Gymru
National Forest
for Wales



Sut i lenwi eich ffurflen gais



Cyflwyniad

Bydd y canllawiau hyn yn arwain ymgeiswyr drwy ffurflen gais Cynllun Statws Coedwig Genedlaethol Cymru a'r dystiolaeth ategol ofynnol.

Bydd Swyddogion Cyswllt Coedwig Genedlaethol Cymru yn gallu darparu cymorth manylach wrth i chi gwblhau ceisiadau a phenderfynu pa dystiolaeth sy'n berthnasol i'w chyflwyno.

Felly cysylltwch â nhw cyn cwblhau cais yn StatwsCoedwigGenedlaetholCymru@cyfoethnaturiol.cymru, neu ffoniwch 0300 065 3000 (Llun-Gwener, 9am-5pm).

Rhaid i chi lenwi eich ffurflen gais yn llawn a darparu dogfennau ategol perthnasol i ddangos tystiolaeth o'ch prosiect. Gwnewch yn siŵr eich bod yn dilyn y canllawiau gan y gallai methu â gwneud hynny oedi'r broses.

Ni fydd y broses o asesu cais yn dechrau tan y bydd y cais a'r holl ddogfennau ategol wedi dod i law. Rhaid cyflwyno'r holl dystiolaeth ddogfennol ategol gyda'ch cais.

Cyn cwblhau cais:

- Gwnewch yn siŵr bod gennych ddealltwriaeth dda o Ganlyniadau Coedwig Genedlaethol Cymru. Mae disgrifiad o'r Canlyniadau i'w gweld yn: [Coedwig Genedlaethol Cymru - Cynllun Statws: canllawiau](#)
- Mae'n rhaid eich bod wedi cysylltu â'ch Swyddog Cyswllt Coedwig Genedlaethol Cymru.
- Cofiwch ymgyfarwyddo â [Coedwig Genedlaethol Cymru - Cynllun Statws: canllawiau](#)
- Darllenwch y canllaw 'sut i lenwi eich ffurflen gais' hwn.



Cynnwys

Swyddogion Cyswllt Coedwig Genedlaethol Cymru	4
Llenwi'r ffurflen gais	5
Manylion y Prosiect	5
Coedwig Genedlaethol Cymru - Tystiolaeth	7
Tystiolaeth arall	14
Dogfennau Ategol	16
Hysbysiad Preifatrwydd	19
Y Cytundeb	20
Llofnodion	21
Rhagor o wybodaeth	22
Cysylltiadau	23

Swyddogion Cyswllt Coedwig Genedlaethol Cymru

Mae chwe Swyddog Cyswllt wedi'u lleoli ar hyd a lled Cymru a'u rolau yw helpu a galluogi perchnogion coetir gyda'u huchelgeisiau i greu a gwella coetiroedd yn unol â Chanlyniadau Coedwig Genedlaethol Cymru.

Bydd Swyddog Cyswllt yn trefnu amser i ymweld â'ch safle, bydd yn rhoi cyngor ar addasrwydd a pharodrwydd eich safle i wneud cais am Statws Coedwig Genedlaethol Cymru, bydd yn ateb unrhyw gwestiynau sydd gennych am y broses, a bydd yn eich cyngori ar gwblhau ceisiadau a darparu tystiolaeth.

Os nad yw'ch safle'n bodloni'r Canlyniadau perthnasol ar hyn o bryd, gall y Swyddog Cyswllt eich cyfeirio at gynlluniau cyllid perthnasol i alluogi eich safle i fod yn gymwys. Mae cyllid ar gael, er enghraifft, drwy'r Grant Buddsoddi mewn Coetir (TWIG) a'r cynllun Coetiroedd Bach drwy Gronfa Treftadaeth y Loteri Genedlaethol – gall y Swyddog Cyswllt eich cyngori arnynt.

Mae'n hanfodol bod ymgeiswyr yn cysylltu â'u swyddog Cyswllt Coedwig Genedlaethol Cymru cyn cyflwyno cais gan fod ganddynt rôl ganolog yng Nghoedwig Genedlaethol Cymru ac o ran adeiladu cymuned Coedwig Genedlaethol Cymru.

Manylion cyswllt:

Ffôn: **0300 065 3000**
(Llun–Gwener, 9am–5pm).

Ebost: **StatwsCoedwigGenedlaethol
Cymru@cyfoeth
naturiol.cymru**



Llenwi'r ffurflen gais

Enw'r ymgeisydd:

Er enghraifft, enw busnes (gall hwn fod yr un fath ag enw'r safle neu enw cyswllt).

Cyswllt:

Yr unigolyn sy'n cyflwyno'r cais.

Safle:

Y safle coetir sy'n cael ei gyflwyno am Statws.

Gellir darparu Cyfeirnod grid OS lle nad oes cyfeiriad post ar gael.

Manylion y Prosiect

Manylion y Perchennog neu'r Rheolwr:

Efallai y bydd hyn yr un fath â'r ymgeisydd, y safle neu'r manylion cyswllt mewn rhai achosion.

Cofiwch gynnwys tystiolaeth o berchnogaeth neu gytundeb rheoli gyda'ch cais.

Gallai hyn gynnwys, er enghraifft, dogfennau'r gofrestrfa tir, dogfen cytundeb rheoli neu lythyr gan y perchennog yn cytuno i chi gyflwyno'r cais.

Os ydych yn prydesu'r tir ar hyn o bryd neu os oes gennych gytundeb rheoli ar waith, er enghraifft, bydd

angen i chi ddangos bod gennych les gydag o leiaf 10 mlynedd ar ôl.

Er mwyn bod yn gymwys i wneud cais, mae'n rhaid i'r safle fod yng Nghymru.

Maint y safle:

Cofiwch atodi map gyda'ch cais yn amlinellu ardal y safle a nodweddion perthnasol.

Gall fod yn fap mewn unrhyw fformat i raddfa gydnabyddedig.

Bydd angen i'r map ddangos ffiniau, pwyntiau mynediad, llwybrau, afonydd a chysylltedd lle y bo'n berthnasol ar gyfer yr ardaloedd sy'n cael eu cyflwyno ar gyfer Statws Coedwig Genedlaethol Cymru.

Manylion y Prosiect (Parhad)

Cyfanswm Maint mewn Ha yr ardal Coedwig Genedlaethol Cymru dan sylw yn y cais:

Efallai mai maint ardal Coedwig Genedlaethol Cymru dan sylw yn y cais fydd y safle coetir cyfan neu ran o safle mwy. Gall hyn ddibynnu ar nifer o ffactorau, er enghraifft, efallai y byddwch yn dewis cyflwyno dim ond rhan o'r safle ar gyfer Statws Coedwig Genedlaethol Cymru, neu efallai mai dim ond rhan o'r safle sy'n bodloni Canlyniadau Coedwig Genedlaethol Cymru ar hyn o bryd.

Nodwch nad yw ardaloedd sy'n gwneud cais am Statws Coedwig Genedlaethol Cymru o reidrwydd o dan orchudd canopi yn llwyr. Er enghraifft, efallai y bydd ardaloedd o dir agored, meysydd parcio neu feysydd chwarae sy'n cyfrif fel rhan o ardal fwy.

Cyfanswm Maint mewn Ha y safle coetir:

Os yw'r safle cyfan yn cael ei gyflwyno i fod yn rhan o Goedwig Genedlaethol Cymru, mae angen gadael yr adran hon yn wag.

Mae'r ffigur hwn yn ymwneud â chyfanswm arwynebedd y safle sydd ynghlwm wrth gyfeiriad y prosiect, a allai fod yn wahanol ar adegau i'r ardal sy'n cael ei chyflwyno ar gyfer Statws Coedwig Genedlaethol Cymru.

Eich Swyddog Cyswllt Coedwig Genedlaethol Cymru:

Cyn cyflwyno cais i'r Cynllun Statws mae'n rhaid eich bod wedi cysylltu â'ch Swyddog Cyswllt Coedwig Genedlaethol Cymru. Ni fydd ceisiadau lle na fu unrhyw gyswllt yn cael eu hystyried. Bydd y Swyddog Cyswllt yn gallu eich helpu i gwblhau eich ffurflen gais a chyflwyno'r dystiolaeth gywir.

Llofnodion Swyddogion Cyswllt Coedwig Genedlaethol Cymru:

Drwy lofnodi yma, mae'r Swyddog Cyswllt yn cydnabod iddo fod yn rhan o'r broses ymgeisio ar gyfer y safle hwn.

Unwaith y bydd eich ffurflen gais wedi'i chwblhau a bod eich Swyddog Cyswllt wedi cytuno arni gyda chi, bydd yn ei rhannu ag un o'i gydweithwyr i'w hadolygu. Bydd y ddau Swyddog Cyswllt yn llofnodi yma i gydnabod iddynt fod yn rhan o'r broses.



Coedwig Genedlaethol Cymru - Tystiolaeth

**Mae'r adran hon yn ymwneud yn gyfan gwbl â Chanlyniadau
Coedwig Genedlaethol Cymru a dyma brif ran y cais.**

*Cyfeiriwch at ganllawiau'r Cynllun
Statws a gyhoeddwyd a chanllawiau
'Sut i lenwi eich ffurflen gais' i gael
rhagor o fanylion am y Canlyniadau
ac am gwblhau'r adran hon.*

Cyfeiriwch at y tabl crynodeb o'r
Canlyniadau yn Coedwig Genedlaethol
Cymru - Cynllun Statws: canllawiau
am ragor o fanylion am y Canlyniadau
i'ch helpu i gwblhau eich atebion
a dangos tystiolaeth i'w cefnogi.
Dylech hefyd drafod eich cais
gyda'ch Swyddog Cyswllt Coedwig
Genedlaethol Cymru a fydd yn gallu
eich cyngori pa Ganlyniadau
y mae eich safle yn eu harddangos
a'r dystiolaeth i'w chyflwyno.

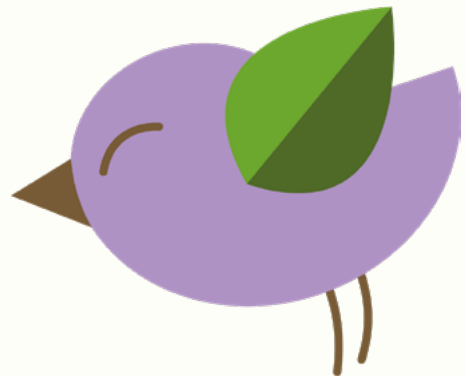
Bydd ceisiadau'n cael eu hystyried
yn erbyn eu gallu i ddangos sut y mae
safle'n bodloni'r Canlyniadau Coedwig
Genedlaethol Cymru perthnasol.
Bydd tystiolaeth yn cael ei chymryd
o'r cais cyfan a'ch cynllun rheoli coetir.

Noder: Er y gellir dibynnu'n llwyr ar
adrannau o'ch cynllun rheoli wrth ateb
cwestiynau yn yr adran 'tystiolaeth
arall' o'r ffurflen gais, rhaid cwblhau'r
atebion i adrannau 'Coedwig
Genedlaethol Cymru - Tystiolaeth'
y ffurflen gais, sy'n archwilio'r
Canlyniadau, yn llawn ar y ffurflen gais.

Bydd pob safle a phrosiect Coedwig
Genedlaethol Cymru yn unigryw
ac mae'r un peth yn wir am eich
tystiolaeth, nid oes ffordd gywir neu
anghywir o ateb na rhestr wirio
i'w dilyn. Mae gennych ddisgresiwn
llawn o ran sut rydych yn dangos bod
eich safle yn bodloni'r Canlyniadau.

Isod rydym wedi darparu rhywfaint
o ganllawiau ar sut i ddangos
tystiolaeth o'r Canlyniadau. Sylwch
nad yw hon yn rhestr gynhwysfawr
o bell ffordd, ac nid dyma'r
enghreiffiau gorau posibl i anelu
atynt, dim ond enghreifftiau i'ch rhoi
chi ar ben ffordd. Felly byddwch mor
arloesol â phosibl.

Gall yr atebion fod yn 400 gair
ar y mwyaf ar gyfer pob Canlyniad.



Coedwig Genedlaethol Cymru - Tystiolaeth (Parhad)

Eglurwch sut y mae'r safle coetir yn bodloni'r Canlyniad Coedwig Genedlaethol Cymru gofynnol sef:

Coetiroedd gwydn o ansawdd uchel, wedi'u dylunio a rheoli'n dda (uchafswm o 400 gair)

Mae angen i bob coetir sy'n gwneud cais am Statws Coedwig Genedlaethol Cymru ddangos y Canlyniad hwn.

Gallai enghreifftiau o ffyrdd o ddangos y Canlyniad hwn gynnwys:

- Esboniad o'ch gwaith rheoli coetir a, lle y bo'n berthnasol, cynlluniau a nodau ar gyfer creu coetir.
- Gwybodaeth am unrhyw safonau neu ddyfarniadau a gyflawnwyd neu rydych yn gweithio tuag atynt. Er enghraifft, Safon Sicr Coetiroedd y Deyrnas Unedig (UKWAS) neu'r faner werdd.
- Enghreifftiau o ystyriaethau amgylcheddol ehangach, fel defnyddio dewisiadau amgen boddiddadwy yn lle gwarchodwyr coed plastig a rhwymau plastig.
- Camau rydych wedi'u cymryd i liniaru'r newid yn yr hinsawdd ac ymaddasu iddo.
- Sut rydych wedi ystyried dangosyddion Coetiroedd i Gymru.
- Enghreifftiau o'r arferion coedamaeth gorau.

- Cydsyniadau a thrwyddedau perthnasol sydd gennych ar waith. (**Noder:** Eich cyfrifoldeb chi yw cael yr holl gydsyniadau a thrwyddedau angenrheidiol ar waith cyn gwneud cais. Bydd y Swyddogion Cyswllt yn gallu rhoi cyngor i chi ar hyn).

Gallai tystiolaeth ategol gynnwys:

- Cynllun rheoli coetiroedd.
- Cynllun creu coetiroedd.
- Ardystiadau neu ddyfarniadau a enillir.
- Cydsyniadau a thrwyddedau.
- Ffotograffau sy'n dangos coetiroedd sydd wedi'u dylunio a'u rheoli'n dda.

Noder: Nid yw hon yn rhestr gyflawn o bell ffordd, ac nid dyma'r enghreifftiau gorau posibl i anelu atynt, dim ond enghreifftiau i'ch rhoi chi ar ben ffordd.

Eglurwch a yw'r safle coetir yn bodloni'r Canlyniadau Coedwig Genedlaethol Cymru canlynol a sut y mae'n gwneud hynny:

Dim ond y Canlyniadau y mae'ch safle coetir yn eu harddangos y dylid eu cwblhau. Gellir marcio canlyniadau eraill fel Amherthnasol.

- Coetiroedd yn hygyrch i bobl.
- Y gymuned yn cymryd rhan yng nghoetiroedd.
- Coetiroedd cysylltiedig.

Coedwig Genedlaethol Cymru - Tystiolaeth (Parhad)

- *Coetiroedd a choed deinamig ac amlwrpas.*

- *Coetiroedd sy'n dangos dysgu, ymchwil ac arloesi.*

Coetiroedd yn hygyrch i bobl (hyd at 400 o eiriau)

Noder, wrth gyflwyno cais ar gyfer safle â mynediad cyhoeddus, rydych yn cydnabod y bydd unrhyw lwybrau a/neu ffyrdd mynediad rydych chi wedi nodi eu bod yn agored ac yn hygyrch at ddefnydd y cyhoedd yn parhau felly drwy gydol y cytundeb. Eich cyfrifoldeb chi yw sicrhau bod gennych y caniatâd a'r yswiriant perthnasol ar gyfer galluogi mynediad i'r cyhoedd.

Gallai enghreifftiau o ffyrdd o ddangos y Canlyniad hwn gynnwys:

- Camau rydych wedi'u cymryd i sicrhau hygyrchedd i bawb drwy bob dull rhesymol, er enghraifft gosod gatiau yn hytrach na chamfeydd.
- Seilwaith a roddwyd ar waith er mwyn annog amrywiaeth eang o ymwelwyr a'u cefnogi gydol eu hymweliad. Er enghraifft, byrddau dehongli, llwybrau, cerfluniau, manau chwarae, seddi, manau picnic, cyfleusterau fel toiledau.
- Unrhyw bresenoldeb ar-lein er mwyn galluogi pobl i ymchwilio a chynllunio eu hymweliad a deall pa gyfleusterau sydd ar y safle.

Er enghraifft, gwefan neu dudalen Facebook.

- Disgrifiad o'r llwybrau gan gynnwys hyd a thirwedd. Nodi, er enghraifft, a ydynt yn Hawliau Tramwy, Ddeddf Cefn Gwlad a Hawliau Tramwy (CROW) neu'n fynediad caniatool a pha mor hir y mae'r cytundebau hyn ar waithr.
- Gwybodaeth am sut y gall ymwelwyr gael mynediad i'r safle. Er enghraifft, a oes angen i ymwelwyr dalu, a oes manau parcio, a yw'n hygyrch ar droed, beic neu fws.
- Digwyddiadau a gweithgareddau a gynhelir ar y safle neu sydd wedi'u cynllunio ar gyfer y safle.
- Ffyrdd y mae'r safle yn cefnogi twristiaeth a'r economi.
- Camau sy'n cael eu cymryd neu eu hystyried ar gyfer cysylltu'r safle â safleoedd cyfagos a'r ardal ehangach.
- Diddordeb mewn bod yn rhan o Lwybr Coedwig Genedlaethol Cymru yn y dyfodol.
- Ar adegau, gallai mynediad fod yn eithaf anffurfiol fel y gall amrywiaeth eang o safleoedd gymryd rhan. Er enghraifft, diwrnodau agored achlysurol ar safle fferm gydol y flwyddyn ar gyfer gweithgareddau penodol.

Coedwig Genedlaethol Cymru - Tystiolaeth (Parhad)

Gallai tystiolaeth ategol gynnwys:

- Ffotograffau.
- Fideos.
- Tystlythyrau, llythyrau geirda neu lythyrau.
- Deunydd hyrwyddo a ddefnyddir.
- Ffigurau ymwelwyr y gorffennol yn ogystal â'r hyn rydych yn ei ragweld ar gyfer y blynyddoedd i ddod.
- Tystiolaeth o gytundebau ffurfiol neu gydsyniadau. Fel Hawliau Tramwy neu CROW neu fynediad caniatool. Er enghraifft, mapiau, dogfennau'r gofrestrfa tir, cytundebau ac is-ddeddfau.
- Dolenni i wefannau, tudalennau cyfryngau cymdeithasol, hysbysebion, erthyglau ac ati.

Noder: Nid yw hon yn rhestr gyflawn o bell ffordd, ac nid dyma'r enghreifftiau gorau posibl i anelu atynt, dim ond enghreifftiau i'ch rhoi chi ar ben ffordd.

Y gymuned yn cymryd rhan yng nghoetiroedd (hyd at 400 o eiriau)

Gallai enghreifftiau o ffyrdd o ddangos y Canlyniad hwn gynnwys:

- Achlysuron pan rydych wedi gwahodd y gymuned i gyfrannu at gynlluniau adfer, creu, gwella neu reoli ar gyfer eich coetir.
- Grwpiau neu glybiau cymunedol rydych chi wedi'u sefydlu neu'n

gysylltiedig â nhw. Er enghraifft, grwpiau gwirfoddol neu grwpiau ysgol fel y Sgowtiaid, grwpiau beicio mynydd neu Eco-ysgolion.

- Gweithgareddau lles neu gyfleoedd gwirfoddoli rydych wedi'u cynnal. Er enghraifft, diwrnodau plannu coed neu dim ond darparu gofod awyr agored i bobl.
- Cyfleoedd economaidd rydych wedi'u darparu ar gyfer y gymuned leol, fel swyddi.
- Sut rydych wedi gweithio gyda'r gymuned leol i hyrwyddo'r iaith Gymraeg a diwylliant a threftadaeth Cymru drwy eich safle.
- Enghreifftiau o sefydliadau eraill rydych chi wedi cydweithio â nhw neu yn cydweithio â nhw.

Gallai tystiolaeth ategol gynnwys:

- Deunydd hyrwyddo a ddefnyddir i hysbysebu'r safle a chyfleoedd.
- Tystlythyrau, llythyrau geirda neu lythyrau.
- Dolenni i wefannau, tudalennau cyfryngau cymdeithasol, hysbysebion, erthyglau ac ati.

Noder: Nid yw hon yn rhestr gyflawn o bell ffordd, ac nid dyma'r enghreifftiau gorau posibl i anelu atynt, dim ond enghreifftiau i'ch rhoi chi ar ben ffordd.

Coedwig Genedlaethol Cymru - Tystiolaeth (Parhad)

Coetiroedd Cysylltiedig (hyd at 400 o eiriau)

Rydym yn deall efallai na fydd cysylltu coetiroedd yn ffisegol bob amser yn ymarferol yn ystod blynyddoedd cynnar Coedwig Genedlaethol Cymru, ond bydd yn dod yn bwysicach wrth i arwynebedd coetir yng Nghymru gynyddu.

Wrth archwilio cysylltedd, yn ogystal â chysylltu coetiroedd yn ffisegol drwy blannu coed newydd i gynyddu gorchudd coetiroedd, gellir dangos cysylltedd mewn sawl ffordd arall. Er enghraifft, drwy gysylltu coetiroedd i gefnogi natur, cynefinoedd a bioamrywiaeth, yn ogystal â gwaith i gysylltu coetiroedd â phobl.

Gallai cysylltedd pobl â choetiroedd ymwneud, er enghraifft, â'r canlynol:

- Cysylltedd emosiynol, fel helpu pobl i gymryd diddordeb gwirioneddol yn eu hamgylchedd naturiol; a/neu
- Cysylltedd ffisegol fel cysylltu â lle mae pobl yn byw drwy lwybrau troed, llwybrau beicio, trafndiaeth gyhoeddus, parcio, dim tâl i gael mynediad i'r safle ac ati.

Gallai enghreifftiau o ffyrdd o ddangos y Canlyniad hwn gynnwys:

- Camau rydych wedi'u cymryd i wella neu gynyddu maint cynefinoedd presennol.
- Camau rydych wedi'u cymryd i helpu i gydgyssylltu cynefinoedd presennol megis drwy leiniau

clustogi, plannu cysylltiedig, neu goridorau tirwedd fel gwrychoedd.

- Enghreifftiau o sut rydych wedi ystyried cysylltedd â choetiroedd eraill wrth wella ardaloedd o goetir sydd eisoes yn bodoli neu greu rhai newydd.
- Tystiolaeth bod cynlluniau yn y dyfodol ar gyfer coetiroedd gwell a newydd yn cynnwys ystyriaeth o gysylltedd â choetiroedd eraill lle y bo hynny'n ymarferol.
- Camau rydych chi wedi'u cymryd i helpu pobl i gael mynediad i'ch coetir neu gysylltu â'ch coetir. Er enghraifft, eu cynnwys mewn syniadau ar gyfer eich cynlluniau ar gyfer y coetir neu eu galluogi i gael budd o gynhyrchiant eich coetiroedd.

- Rhoi eglurhad o fioamrywiaeth eang eich safle a sut y mae'r holl elfennau'n ymwneud â'i gilydd.

Gallai tystiolaeth ategol gynnwys:

- Ffotograffau.
- Fideos.
- Tystlythyrau, llythyrau geirda neu lythyrau.
- Deunydd ymgysylltu â'r cyhoedd.
- Cynllun rheoli coetir.
- Cynllun creu coetir.

Noder: Nid yw hon yn rhestr gyflawn o bell ffordd, ac nid dyma'r enghreifftiau gorau posibl i anelu atynt, dim ond enghreifftiau i'ch rhoi chi ar ben ffordd

Coedwig Genedlaethol Cymru - Tystiolaeth (Parhad)

Coetiroedd a choed deinamig ac amlbwrpas (hyd at 400 o eiriau)

I ddangos y Canlyniad hwn, gallech
wneud y canlynol:

- Rhoi eglurhad o'r nifer o wahanol ffyrdd y mae eich safle coetir yn cael ei ddefnyddio. Er enghraifft, ar gyfer:
 - Hamdden.
 - Twristiaeth.
 - Cyfleoedd addysgol/dysgu.
 - Mentrau bach a chanolig ar lefel leol.
 - Cynaeafu pren masnachol gydag enghreifftiau o arferion gorau coedamaeth.
 - Cyflenwi pren lleol.
 - Cefnogi bioamrywiaeth.
 - Grwpiau neu glybiau cymunedol.
 - Cefnogi'r economi.
 - Cynhyrchiant.
- Disgrifio dulliau newydd a gwahanol rydych wedi'u defnyddio ac yn eu defnyddio i ddarparu coetir aml-bwrpas.
- Rhoi eglurhad o amrywiaeth eich plannu a'r rhesymau dros hynny. Er enghraifft, ar gyfer pren, coed tân, bwyd a lloches.
- Rhoi eglurhad o fioamrywiaeth eang eich safle a sut y mae'r holl elfennau'n ymwneud â'i gilydd.

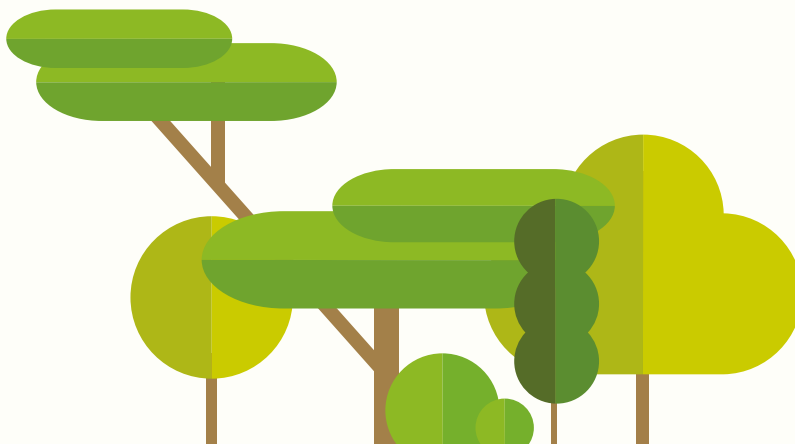
- Cyfleoedd economaidd rydych wedi'u darparu ar gyfer y gymuned leol fel swyddi.

- Ffyrdd y mae'r safle yn cefnogi twristiaeth a'r economi.

Gallai tystiolaeth ategol gynnwys:

- Ffotograffau.
- Fideos.
- Tystlythyrau, llythyrau geirda neu lythyrau.
- Cynlluniau rheoli a chreu coetir.

Noder: Nid yw hon yn rhestr gyflawn o bell ffordd, ac nid dyma'r enghreifftiau gorau posibl i anelu atynt, dim ond enghreifftiau i'ch rhoi chi ar ben ffordd.



Coedwig Genedlaethol Cymru - Tystiolaeth (Parhad)

Coetiroedd sy'n dangos dysgu, ymchwil ac arloesi (hyd at 400 o eiriau)

Gallai enghreifftiau o ffyrdd o ddangos y Canlyniad hwn gynnwys:

- Dangos ffyrdd newydd a gwahanol rydych wedi gwneud y canlynol ac yn eu gwneud:
 - Darparu coetiroedd mewn ffyrdd arloesol.
 - Ymgysylltu â chymunedau lleol.
 - Cefnogi bioamrywiaeth.
 - Darparu gwasanaethau ecosystem amgylcheddol (e.e. ansawdd aer a dŵr, amddiffyn rhag llifogydd a sychder).
 - Sicrhau gwytnwch yn erbyn y newid yn yr hinsawdd yn y dyfodol (e.e. y dewis o goed a choed cywir yn y man cywir).
 - Darparu cyfleoedd addysgol (e.e. ysgolion coedwig, sesiynau sgiliau coedwig, gweithio gyda cholegau).
- Llwybrau addysgol rydych wedi'u creu a sut y maent wedi cael eu defnyddio.
- Camau rydych wedi'u cymryd i gefnogi neu ddarparu cyfleoedd ym maes sgiliau a hyfforddiant.
- Sefydliadau eraill rydych wedi cydweithio â nhw i ddatblygu dulliau newydd.

Gallai tystiolaeth ategol gynnwys:

- Ffotograffau.
- Tystlythyrau, llythyrau geirda neu lythyrau.
- Deunyddiau a ddefnyddir ar gyfer hyrwyddo neu ddysgu, er enghraifft.
- Papurau a ddatblygwyd.

Noder: Nid yw hon yn rhestr gyflawn o bell ffordd, ac nid dyma'r enghreifftiau gorau posibl i anelu atynt, dim ond enghreifftiau i'ch rhoi chi ar ben ffordd.



Tystiolaeth arall

Diben yr adran hon yw cefnogi eich cais a rhoi tystiolaeth bellach o sut rydych yn bodloni Canlyniadau Coedwig Genedlaethol Gymru.

Atodwch gopi o'ch cynllun rheoli coetir gyda'ch cais.

Dylai'ch cynllun rheoli coetir fodloni'r canlynol:

- Dilyn Safon Coedwigaeth y DU (UKFS), gan a ddangos sut rydych wedi ystyried UKFS yn eich cynlluniau (Mae rhagor o wybodaeth am UKFS ar gael yn y ddolen ganlynol:

[Safon coedwigaeth y DU | LLYW. CYMRU](#)

- Yn briodol yn ôl maint a graddfa eich coetir a'ch prosiect.
- Cynnwys disgrifiad o'r coetir.
- Cynnwys mapiau o ardal y coetir.
- Nodi eich amcanion rheoli a sut y maent yn cyd fynd â'r UKFS.
- Eglurwch beth yw eich amcanion, eich methodoleg ar gyfer eu cyflawni a pham.
- Cynnwys gwybodaeth am weithrediadau sydd wedi'u cynllunio yn y coetir.
- Cynnwys esboniad o Reoli Adnoddau Naturiol yn Gynaliadwy (SMNR) (Mae rhagor o wybodaeth am SMNR ar gael yn y ddolen ganlynol:

[Cyflwyno Rheoli Adnoddau Naturiol yn Gynaliadwy](#)

- Cynnwys gwybodaeth am ymgysylltu â rhanddeiliaid.
- Yn gyfredol a rhoi sylw i'r 10 mlynedd nesaf o leiaf (os nad ydyw, dylid rhoi tystiolaeth o'ch cynlluniau ar gyfer cynllun wedi'i ddiweddarau).

Bydd eich Swyddog Cyswllt Coedwig Genedlaethol Cymru yn gallu rhoi gwybodaeth i chi am gynlluniau rheoli coetiroedd. Er enghraifft, ble i gael templedi cynllun rheoli, cyllid sydd ar gael, er enghraifft, drwy'r Grant Buddsoddi mewn Coetir (TWIG) neu Gynllunwyr Cofrestredig a all eich helpu i lunio cynllun.

Os yw unrhyw ran o'r wybodaeth ganlynol wedi'i chynnwys yn eich cynllun rheoli, yna nid oes angen i chi ailadrodd yr wybodaeth, ond cofiwch gyfeirio at yr wybodaeth isod.

Mae croeso i chi gyfeirio at adrannau o'ch Cynllun Rheoli Coetir yn yr adran hon i ateb cwestiynau yn hytrach nag ailadrodd cynnwys os yw hynny'n well gennych. I gyfeirio at rannau o'ch Cynllun Rheoli Coetir, nodwch rif y dudalen, pennawd yr adran a rhif y paragraff os oes un.

Tystiolaeth arall (Parhad)

Disgrifiwch y cynllun hirdymor neu'r uchelgais at y dyfodol ar gyfer y safle.

Dylech gyfeirio at waith cynnal a chadw'r safle neu ragor o welliannau a gynigir i'r coetir neu'r seilwaith. (hyd at 400 o eiriau)

Fel rhan o'ch ateb, byddai'n ddefnyddiol deall:

- Sut y gall eich safle gefnogi datblygiad Rhwydwaith Coedwig Genedlaethol Cymru.
- Pa gyfleoedd ymgysylltu rydych wedi'u hystyried i hyrwyddo'ch safle fel rhan o Goedwig Genedlaethol Cymru.
- Yn gryno, eich cynlluniau at y dyfodol ar gyfer reffeniw a ffynonellau incwm i gynnal y safle a bod yn hunangynhaliol.

Disgrifiwch beth ar y safle rydych chi'n fwyaf balch ohono ac wedi'ch cyffroi fwyaf yn ei gylch.

(hyd at 400 o eiriau)

Fel rhan o'ch ateb, gallwch egluro:

- Eich pwynt gwerthu unigryw.
- Pam rydych chi'n teimlo y dylid cydnabod eich safle fel enghraifft ragorol o goetir.

Tynnwch sylw at unrhyw wybodaeth arall rydych chi'n credu a fyddai'n berthnasol i'ch cais.

(Gan gynnwys unrhyw ddolenni perthnasol) (hyd at 400 o eiriau)

Fel rhan o'ch ateb byddai'n ddefnyddiol deall yn gryno eich sefyllfa ariannol, felly dylech gynnwys amlinelliad o:

- Unrhyw ffynonellau perthnasol o gymorth ariannol cyfredol rydych chi'n eu derbyn ar gyfer eich coetir. Dylech gynnwys unrhyw gyllid Llywodraeth a chyllid grant a dderbyniwyd, ac unrhyw gyllid arfaethedig.
- Unrhyw ffynonellau perthnasol o gymorth ariannol blaenorol dros y 5 mlynedd diwethaf rydych wedi'u derbyn ar gyfer eich coetir. Dylech gynnwys unrhyw gyllid Llywodraeth a chyllid grant a dderbyniwyd.



Dogfennau Ategol

Mae ceisiadau llawn yn cynnwys nifer o ddogfennau a ffynonellau gwybodaeth gwahanol a gyflwynir i gefnogi'r cais.

Rhaid cyflwyno'r holl dystiolaeth ddogfennol ategol gyda'ch cais.

Rhaid cyflwyno'r canlynol gyda'r ffurflen gais hon:

A fyddechystal â chwblhau'r rhestr wirio.

- Prawf eich bod yn berchen y safle neu'n rheoli'r safle (e.e. copi o'r gofrestrfa tir) neu brawf o reoli'r safle (e.e. copi o gytundeb rheoli gyda pherchennog y safle).

Gallai hyn gynnwys, er enghraifft, dogfennau'r gofrestrfa tir, dogfen cytundeb rheoli neu lythyr gan y perchennog yn cytuno i chi gyflwyno'r cais. Nid yw hon yn rhestr gyflawn, felly efallai y bydd tystiolaeth amgen yn dderbyniol, holwch eich Swyddog Cyswllt Coedwig Genedlaethol Cymru.

Os ydych, er enghraifft, yn prydlesu'r tir ar hyn o bryd neu os oes gennych gytundeb rheoli ar waith, bydd angen i chi ddangos bod gennych o leiaf 10 mlynedd ar ôl.

Er mwyn bod yn gymwys i wneud cais mae'n rhaid i'r safle fod yng Nghymru.

- Map o'r safle.

Gall fod yn fap mewn unrhyw fformat i raddfa gydnyddedig.

Dylai'r map ddangos ardal gyfan y safle sydd ynghlwm wrth gyfeiriad y prosiect, yn ogystal â'r ardal a gyflwynwyd i fod yn rhan o Goedwig Genedlaethol Cymru. Gall y rhan hon fod yn wahanol ar adegau, er enghraifft, os byddwch yn dewis cyflwyno rhan o'r safle yn unig ar gyfer Statws Coedwig Genedlaethol Cymru, neu os mai dim ond rhan o'r safle sy'n bodloni Canlyniadau Coedwig Genedlaethol Cymru ar hyn o bryd.

Bydd angen i'r map ddangos ffiniau, pwyntiau mynediad, llwybrau, afonydd a chysylltedd â'r dirwedd ehangach lle y bo hynny'n berthnasol.



Dogfennau Ategol (Parhad)

- Cynllun rheoli coetir.

Dylai'ch cynllun rheoli coetir fodloni'r canlynol:

- Dilyn Safon Coedwigaeth y DU (UKFS), gan a ddangos sut rydych wedi ystyried UKFS yn eich cynlluniau (Mae rhagor o wybodaeth am UKFS ar gael yn y ddolen ganlynol:

[Safon coedwigaeth y DU | LLYW. CYMRU](#)

- Yn briodol yn ôl maint a graddfa eich coetir a'ch prosiect.
- Cynnwys disgrifiad o'r coetir.
- Cynnwys mapiau o ardal y coetir.
- Nodi eich amcanion rheoli a sut y maent yn dilyn UKFS.
- Egluro beth yw eich amcanion, eich methodoleg ar gyfer eu cyflawni a pham.
- Cynnwys gwybodaeth am weithrediadau sydd wedi'u cynllunio yn y coetir.
- Cynnwys esboniad o Reoli Adnoddau Naturiol yn Gynaliadwy (SMNR) (Mae rhagor o wybodaeth am SMNR ar gael yn y ddolen ganlynol:
[Cyflwyno Rheoli Adnoddau Naturiol yn Gynaliadwy](#))
- Cynnwys gwybodaeth am ymgysylltu â rhanddeiliaid.

- Yn gyfredol a rhoi sylw i'r 10 mlynedd nesaf o leiaf (os nad ydyw, dylid rhoi tystiolaeth o'ch cynlluniau ar gyfer cynllun wedi'i ddiweddarau).

Bydd eich Swyddog Cyswllt Coedwig Genedlaethol Cymru yn gallu rhoi gwybodaeth i chi am gynlluniau rheoli coetiroedd. Er enghraifft, ble i gael templedi cynllun rheoli, cyllid sydd ar gael, er enghraifft, drwy'r Grant Buddsoddi mewn Coetir (TWIG) neu Gynllunwyr Cofrestredig a all eich helpu i lunio cynllun.

- Dogfen lywodraethu (*Ile bo'n berthnasol – gweler y canllawiau 'Sut i lenwi eich ffurflen gais' am ragor o wybodaeth*).

Lle bo'n berthnasol i'ch safle coedwig, dylid cyflwyno copi o ddogfen lywodraethu eich sefydliad gyda'ch cais i ddangos eich bod yn grŵp cyfansoddiadol gyda threfniadau llywodraethu. Bydd hyn yn berthnasol yn bennaf i Elusennau a sefydliadau Cymunedol.

Dogfen swyddogol sy'n nodi dibenion a rheolau gweithredu eich sefydliad yw dogfen lywodraethu. Mae'n ffurfiol llywodraethu ac yn egluro sut y caiff penderfyniadau eu gwneud a chan bwy. Weithiau fe'i gelwir yn gyfansoddiad, yn llyfr rheolau, yn gylch gorchwyl, yn femorandwm ac yn erthyglau cymdeithasu, neu'n weithred ymddiriedolaeth. Bydd y ffordd y mae'n edrych yn dibynnu ar strwythur y sefydliad.

Dogfennau Ategol (Parhad)

Gwnewch yn siŵr bod eich dogfen lywodraethu wedi'i llofnodi a'i dyddio. Os nad oes gennych gopi wedi'i lofnodi, gallwch gyflwyno tystiolaeth arall i ddangos bod y ddogfen lywodraethu wedi'i mabwysiadu, er enghraifft, cofnodion cyfarfod pwyllgor.

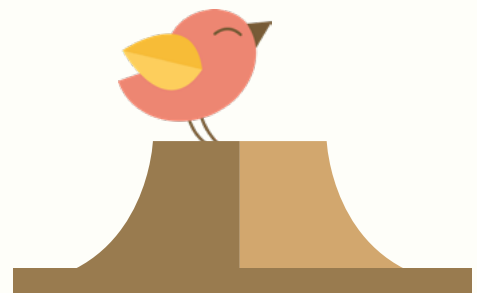
Mae rhestr anghyflawn o dystiolaeth ddogfennol arall y gallai fod angen ei chyflwyno gyda'ch cais ar gael yn y 'canllawiau sut i lenwi eich ffurflen gais'. Gwiriwch y rhestr hon cyn cyflwyno'ch cais.

Mae'r canlynol yn enghreifftiau o dystiolaeth a allai fod yn ddefnyddiol i'w chyflwyno i gefnogi eich cais lle bo hynny'n berthnasol. Nid yw hon yn rhestr gyflawn o bell ffordd; dim ond enghreifftiau i'ch rhoi chi ar ben ffordd:

- Ffotograffau a/neu fideos o'r safle a'r lleoliad.
- Dyluniad a chynllun y safle.
- Aseidiadau o'r Effaith Amgylcheddol a/neu arolygon o gynefinoedd.
- Tystiolaeth o SoDdGA neu arolwg archeolegol.
- Tystiolaeth o drwyddedau a chydysyniadau fel trwyddedau cwmpo coed, mynediad caniataol.
- Tystiolaeth o ganiatâd cynllunio.
- Unrhyw fath o gydsyniad statudol sydd ei angen

- Dogfennau yswiriant cysylltiedig fel Yswiriant Atebolrwydd Cyhoeddus.
- Tystiolaeth o ardystiadau a dyfarniadau sydd ar waith e.e., Gwobr UKWAS, FSC, WCC, y faner werdd.
- Copi o'r dyfarniadau ariannu presennol.
- Cynllun Creu Coetir lle bo'n berthnasol.
- Tystlythyrau, llythyrau geirda neu lythyrau.

Noder: Dylech gael yr holl gydsyniadau a thrwyddedau cynllunio ac amgylcheddol angenrheidiol ar waith cyn gwneud cais am Statws Coedwig Genedlaethol Cymru. Eich cyfrifoldeb chi yw cael unrhyw gydsyniadau neu drwyddedau angenrheidiol a chadw at unrhyw ofynion statudol perthnasol. Bydd Swyddogion Cyswllt Coedwig Genedlaethol Cymru yn gallu cynnig cyngor i chi ar yr hyn y gallai fod ei angen arnoch a phwy i gysylltu ag ef/hi am ragor o gyngor.



Hysbysiad Preifatrwydd

Sut y byddwn yn defnyddio'ch gwybodaeth

Bydd ceisiadau'n cael eu prosesu a'u cadw gan Swyddogion Cyswllt Coedwig Genedlaethol Cymru yn Cyfoeth Naturiol Cymru (CNC). Bydd manylion ceisiadau a safleoedd llwyddiannus Coedwig Genedlaethol Cymru yn cael eu rhannu gan CNC, a Llywodraeth Cymru fydd y rheolydd data.

Os byddwch yn llwyddo i ennill Statws Coedwig Genedlaethol Cymru, bydd manylion safleoedd sy'n rhan o Goedwig Genedlaethol Cymru yn cael eu rhannu â safleoedd eraill Coedwig Genedlaethol Cymru er mwyn helpu i adeiladu cymuned ymarfer, i feithrin gwybodaeth ac i hyrwyddo. Bydd manylion safleoedd llwyddiannus Coedwig Genedlaethol Cymru yn cael eu cyhoeddi ar wefannau llyw.cymru, Croeso Cymru a Wales.com. Weithiau, bydd manylion safleoedd Coedwig Genedlaethol Cymru hefyd yn cael eu rhannu â thrydydd partïon at ddibenion hyrwyddo a meithrin gwybodaeth am Goedwig Genedlaethol Cymru.

Gellir dod o hyd i ragor o wybodaeth am hysbysiadau preifatrwydd cysylltiedig yn y dolenni canlynol:

Hysbysiad Preifatrwydd Polisi Adnoddau Coedwigaeth:

[Cangen coedwigaeth: hysbysiad preifatrwydd | LLYW.CYMRU](#)

Hysbysiad preifatrwydd Llywodraeth Cymru:

[Hysbysiad preifatrwydd Llywodraeth Cymru | LLYW.CYMRU](#)

Hysbysiad preifatrwydd Cyfoeth Naturiol Cymru:

[Cyfoeth Naturiol Cymru | Hysbysiad preifatrwydd](#)



Y Cytundeb

Drwy lofnodi a chyflwyno'r cais hwn, rydych yn cytuno i fod yn rhan o Goedwig Genedlaethol Cymru pe bai eich cais yn llwyddiannus.

Fel rhan o'r cytundeb hwn, byddwch yn cynnal y safonau sy'n ofynnol ar gyfer y cais hwn ac a gydnabyddir gan y cais, yn unol â Chanlyniadau Coedwig Genedlaethol Cymru ac fel yr amlinellir yng nghanllawiau'r Cynllun Statws. Mae hyn yn cynnwys cydnabod y bydd unrhyw lwybrau a/neu ffyrdd mynediad ar eich safle rydych wedi nodi eu bod yn agored ac yn hygyrch at ddefnydd y cyhoedd yn parhau felly gydol y cytundeb.

Bydd y cytundeb yn para am gyfnod o ddeng mlynedd i ddechrau o'r dyddiad y byddwn yn eich hysbysu o unrhyw gynnig o Statws Coedwig Genedlaethol Cymru. Fel rhan o'r cytundeb hwn, bydd cyswllt parhaus yn cael ei gynnal gyda'ch Swyddog Cyswllt Coedwig Genedlaethol Cymru y cyfeirir ato yn y cais hwn neu ei olynydd. Bydd archwiliad pum mlynedd yn cael ei gynnal gyda'ch safle er mwyn sicrhau bod safonau'n cael eu cynnal a bod Canlyniadau Coedwig Genedlaethol Cymru yn parhau i gael eu bodloni.

Rydych yn cytuno hefyd i'ch safle a'ch manylion cyswllt gael eu rhannu â thrydydd partion lle y bo'n berthnasol at ddibenion hyrwyddo a meithrin gwybodaeth am Goedwig Genedlaethol Cymru. Gallwch ddewis gadael Coedwig Genedlaethol Cymru ar unrhyw adeg, a gall Llywodraeth Cymru ddiddymu eich statws ar unrhyw adeg.



Llofnodion

Ymgeisydd

Llofnod:

Llofnod y person sy'n llofnodi ar ran yr ymgeisydd neu'r safle coetir a enwir ar ddechrau'r ffurflen gais.

Enw mewn priflythrennau:

Enw mewn priflythrennau y person y mae ei lofnod yn ymddangos uchod fel y person sy'n llofnodi ar ran yr ymgeisydd neu'r safle coetir.

Rôl:

Swydd yn y sefydliad/safle coetir y person sy'n llofnodi ar ran yr ymgeisydd neu'r safle coetir. Er enghraifft, Perchennog neu Reolwr.

Dyddiad:

Y dyddiad y llofnodwyd y ffurflen.

Swyddog Cyswllt Arweiniol Coedwig Genedlaethol Cymru

Ar ôl ei llenwi, rhannwch y ffurflen â Swyddog Cyswllt Arweiniol Coedwig Genedlaethol Cymru a fydd yn llenwi'r rhan hon o'r ffurflen i chi.



Rhagor o wybodaeth

Pecyn Croeso Coedwig Genedlaethol Cymru:

Wrth ennill Statws Coedwig Genedlaethol Cymru, bydd ymgeiswyr llwyddiannus yn derbyn pecyn Croeso gyda gwybodaeth am fod yn rhan o rwydwaith Coedwig Genedlaethol Cymru a sut i hyrwyddo eu cyfraniad. Bydd y pecyn yn cynnwys gwybodaeth am:

- Arwyddion
- Canllawiau Brandio
- Y cynnwys ar gyfer ymgysylltu â rhanddeiliaid
- Platfformau hyrwyddo.

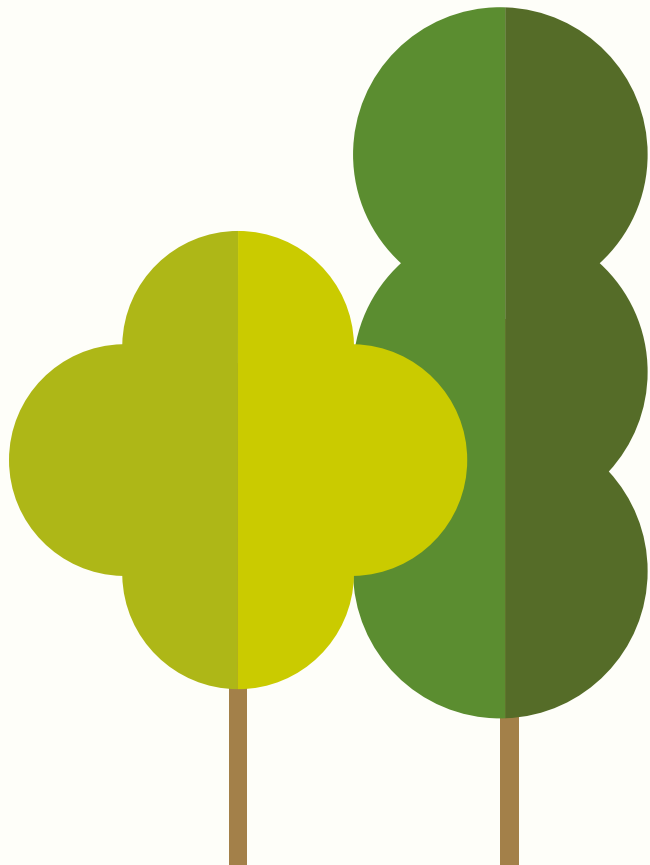
Cyllid sydd ar gael:

Ar hyn o bryd, mae cyllid ar gael drwy'r Grant Buddsoddi mewn Coetir (TWIG) ar gyfer safleoedd nad ydynt eto'n bodloni Canlyniadau Coedwig Genedlaethol Cymru neu ar gyfer rhagor o welliannau i safleoedd sydd â Statws Coedwig Genedlaethol Cymru. Mae'r grant yn cael ei ddarparu gan Gronfa Treftadaeth y Loteri Genedlaethol, gellir dod o hyd i ragor o wybodaeth yn y ddolen ganlynol:

[Y Grant Buddsoddi mewn Coetir | Cronfa Treftadaeth y Loteri Genedlaethol](#)

Fformatau amgen:

I ofyn am fformat gwahanol o'r ffurflen neu unrhyw un o'r dogfennau canllawiau, cysylltwch â blwch post **StatwsCoedwigGenedlaetholCymru@cyfoethnaturiol.cymru**, neu ffoniwch **0300 065 3000** (Llun-Gwener, 9am-5pm).



Cysylltiadau

Am gymorth i ymuno â Choedwig
Genedlaethol Cymru, cysylltwch â:

**StatwsCoedwigGenedlaetholCymru@
cyfoethnaturiol.cymru**

0300 065 3000
(Llun-Gwener, 9am-5pm)

**Tîm Statws Coedwig
Genedlaethol Cymru**
Hwb Cwsmeriaid
Maes y Ffynnon
Penrhosgarnedd
Bangor
Gwynedd
LL57 2DW

I gael rhagor o wybodaeth am Raglen
Goedwig Genedlaethol neu Bolisi
Coedwigaeth Llywodraeth Cymru
cysylltwch â:
**coedwiggenedlaetholcymru
@llyw.cymru**





Llywodraeth Cymru
Welsh Government