



Llywodraeth Cymru
Welsh Government



Rwy'n gofalu am fy anifail anwes

Llyfr Gweithgareddau i Blant a Phobl Ifanc



Gweithio gyda'n gilydd i wella lles anifeiliaid yng Nghymru

Fy enw i yw:

Mae gen i:

O'r enw:

Annwyl ffrind i anifeiliaid anwes

Ers 2006, ti sy'n gyfrifol am edrych ar ôl dy anifail anwes yn iawn. Os na wnei di, fe allet ti fod mewn trafferth. Mae Llywodraeth Cynulliad Cymru, Awdurdodau Lleol, sefydliadau sy'n rhan o Rwydwaith Lles Anifeiliaid Cymru, a sefydliadau 3ydd sector eraill, yn gweithio gyda'i gilydd i ddangos wrthyd ti sut i ofalu am dy anifail anwes.

Yn ôl y gyfraith, rhaid i anifail gael:



Cartref
addas



Digon o
ymarfer corff



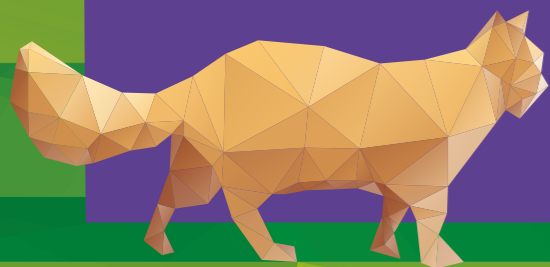
Gofal
iechyd addas



Bwyd
arbennig



Cwmni poblac
anifeiliaid eraill



Gofala fod gan dy anifail
anwes gartref addas



Llenwi'r bylchau

Edrycha ar y geiriau. Mae rhywbeth ar goll! Meddylia am 4 peth y gallet ti eu gwneud i ofalu bod gan dy anifail anwes gartref addas.

Defnyddia'r llythyrennau sydd ym mhob blwch i lenwi'r bylchau.

ff	un	il	sg
ly	ar	og	dd

Rhoi man cy_ _orddus iddo gy_ _u

Rhoi lle di_ _el a ch_ _d
iddo fyw

Rhoi lle a_ _as iddo
ddefnyddio fel to_ _ed

Peidio â'i adael ar ei ben ei
h_ _ yn y c_ _

Gofala fod gan dy anifail anwes ddeiet addas



Tynna lun o anifail anwes. Ysgrifenna am y math o fwyd y dylai'r anifail ei fwyta. Gallu di dynnu llun o dy anifail anwes dy hun. Defnyddia ddarn arall o bapur os oes angen.

Cwestiwn: I bwy ddylet ti ofyn pa fath o fwyd i roi i dy anifail anwes ei fwyta?

- Milfeddyg Athro/
Athrawes Gyrrwr
Bws Gweithiwr
Post

Gofala fod dy anifail anwes yn gallu ymddwyn yn normal



Beth yw'r ateb?

Cywir/Anghywir.

Rho tic wrth yr ateb cywir.

1. Mae cath yn gofalu am ei hewinedd drwy grafu pethau garw.

- Cywir Anghywir

2. Mae angen yr un faint o ymarfer corff ar bob ci.

- Cywir Anghywir

3. Gallai anifail anwes fynd yn sâl os bydd yn cael ei adael ar ei ben ei hun.

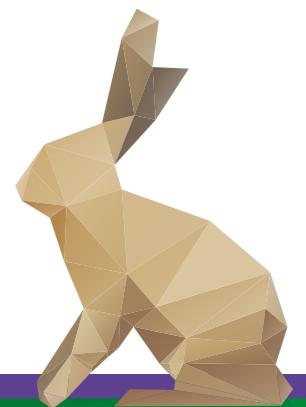
- Cywir Anghywir

4. Mae cuddio rhag perygl yn ymddygiad naturiol i gathod.

- Cywir Anghywir

5. Pan fydd dy anifail anwes yn sâl, dylet fynd ag ef at y milfeddyg.

- Cywir Anghywir



Gofala fod dy anifail
anwes yn hapus



Chwilair

Yn y chwilair mae rhai o'r pethau sy'n bwysig i wneud dy anifail anwes yn hapus. Chwilia am y geiriau yn y chwilair. Tynna gylch o amgylch y geiriau, fel yn yr enghraifft.

CHWARAE BRWSH		BWYD GLANHAU			TEGANAU MWYTHAU		
T	C	B	R	W	S	H	M
B	E	Th	Ff	L	B	W	W
E	L	G	N	Ch	S	H	Y
O	Ch	W	A	R	A	E	Th
T	G	H	W	N	Dd	I	A
F	C	D	L	M	A	Ch	U
G	L	A	N	H	A	U	A
Ff	U	O	B	W	Y	D	E

Alli di feddwl am fwy o bethau sy'n bwysig er mwyn gwneud dy anifail anwes yn hapus?

Gofala fod dy anifail
anwes yn iach



Alli di roi tic wrth y lluniau sy'n dangos anifeiliaid iach a'r lluniau sy'n dangos pethau sy'n dda i iechyd anifeiliaid?



Pam na wnest ti roi tic wrth y lluniau eraill?



Atebion

Tudalen 1. Amgylchedd

Rhoi man cyfforddus iddo gysgu

Rhoi lle diogel a chlyd iddo gysgu

Rhoi lle addas iddo ddefnyddio fel toiled

Peidio â'i adael ar ei ben ei hun yn y car

Tudalen 2. Deiet

Dylet siarad gyda'r milfeddyg i weld pa fwyd y dylai dy anifail anwes ei fwyta

Tudalen 3. Ymddygiad

- | | | |
|-------------|----------|----------|
| 1. cywir | 3. cywir | 5. cywir |
| 2. anghywir | 4. cywir | |

Tudalen 4. Cwmni

Cwestiwn i'w drafod

Tudalen 5. Iechyd a Lles

Tic: y gath sy'n yfed dŵr, pysgodyn mewn dŵr glan, y ci â'r llabed enw, mynd â'r ci i'r milfeddyg, y ceffyl sy'n cael ei bedoli, y gath sy'n cael ei brwsio, ci yn cael ei ddannedd wedi eu glanhau

Iechyd gwael: y ci tew, y gwningen mewn cwt bach, yr asyn sy'n cael ei esgeuluso, y stabl mewn cyflwr gwael, y ci tenau

