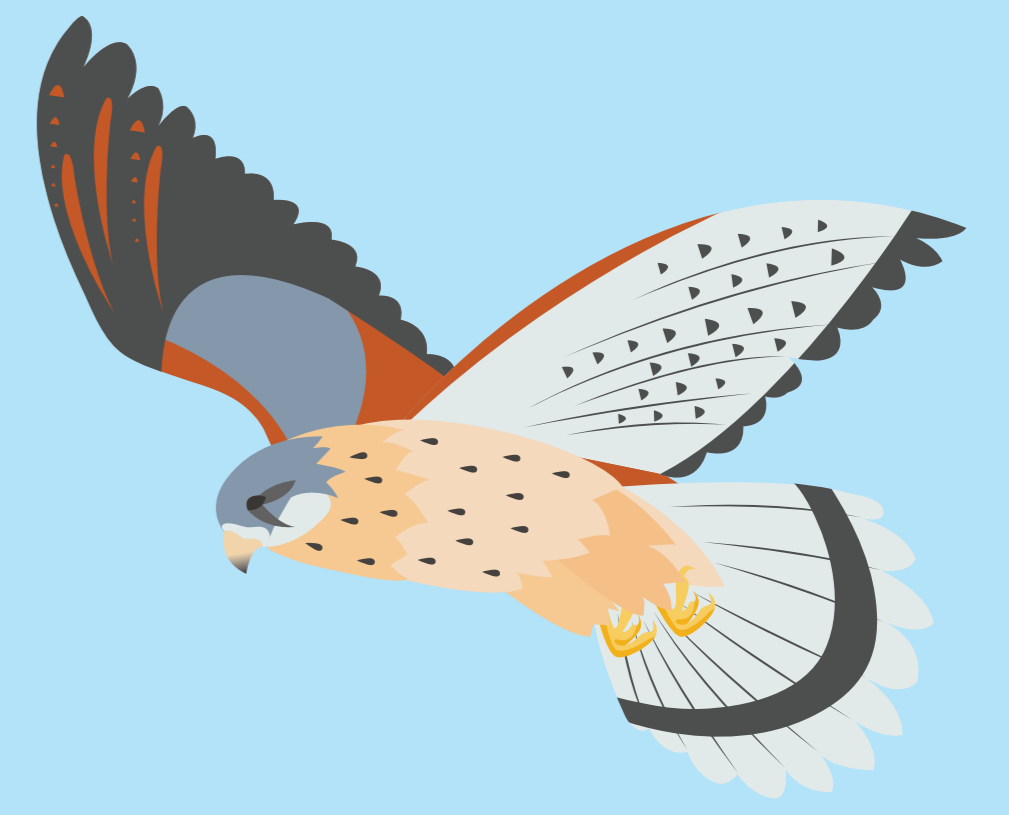


Iddyn Nhw

It's for Them



Tynnwch y testun hwn cyn argraffu ac ychwanegwch eich gwybodaeth (tudalen we, cod QR neu fanylion cyswllt) a logo/s. Os nad oes gennych Adobe Acrobat defnyddiwch dempled PNG/IPG.

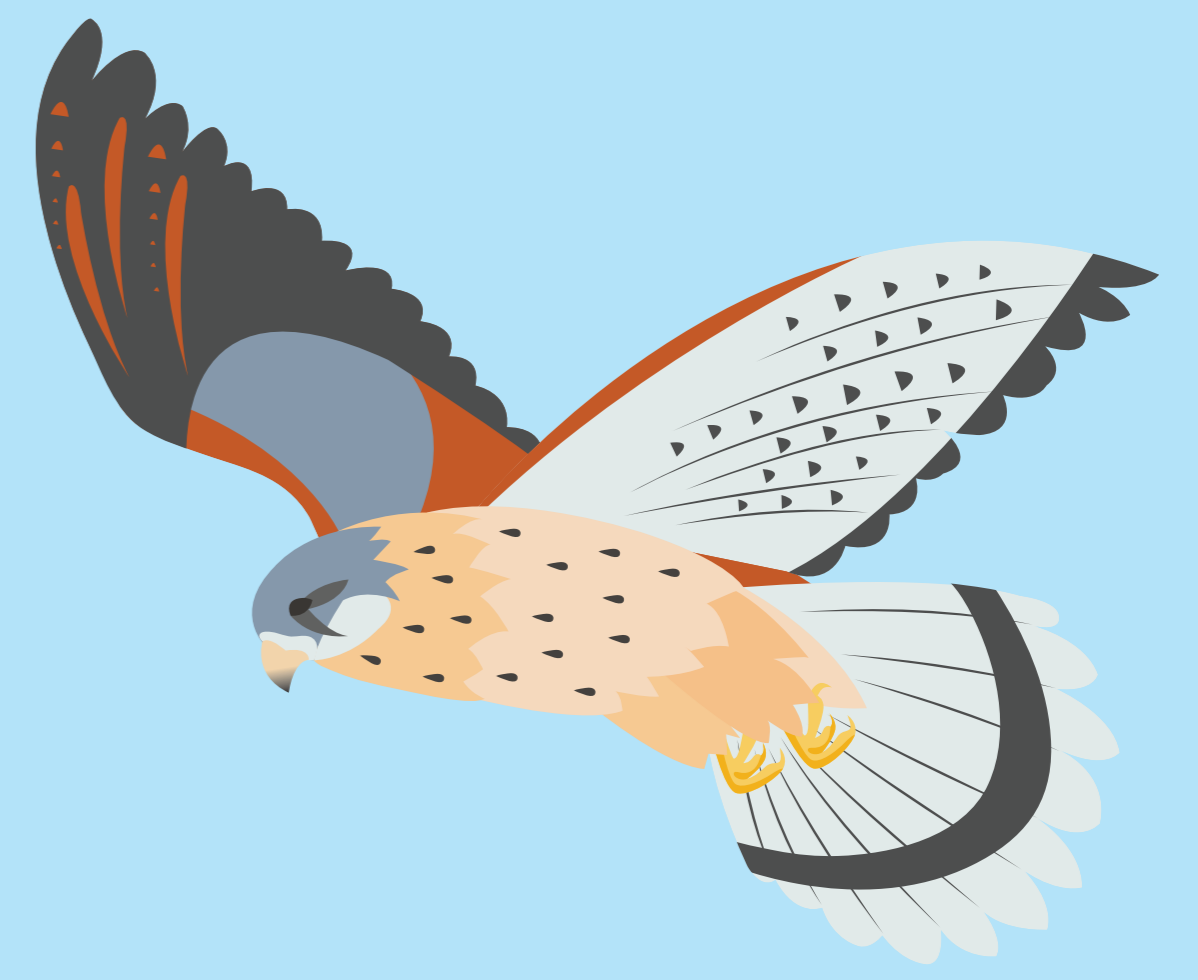
Remove this text before printing and add your information (web page, QR code or contact details) and logo/s. If you do not have Adobe Acrobat use PNG/IPG template.



Llywodraeth Cymru
Welsh Government

Iddyn Nhw It's for Them

Yn newid y drefn torri glaswellt er lles natur
Changing mowing to save wildlife



Am ragor o wybodaeth/For more information:

Tynnwch y testun hwn cyn argraffu ac ychwanegwch eich gwybodaeth (tudalen we, cod QR neu fanylion cyswilt) a logo/s. Os nad oes gennych Adobe Acrobat defnyddiwch dempled PNG/JPG.

Remove this text before printing and add your information (web page, QR code or contact details) and logo/s. If you do not have Adobe Acrobat use PNG/JPG template.



Llywodraeth Cymru
Welsh Government



Iddyn Nhw



It's for Them



Yn newid y drefn torri glaswellt er lles natur

Rydyn ni'n newid pa mor aml rydyn ni'n torri'r glaswellt.

Mae amgylchedd naturiol Cymru'n dirywio. Felly, rhaid gweithredu nawr i'w achub. Mewn rhai ardaloedd, byddwn yn torri'r glaswellt yn llai aml. Bydd hynny'n sicrhau bwyd a chysgod i anifeiliaid gwylt ac yn rhoi cyfle i flodau gwylt brodorol hadu a ffynnu.

Diben newid y drefn torri yw achub natur, nid lleihau costau.

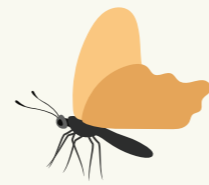


Changes to mowing to save wildlife

We are changing how often we cut the grass.

Wales' natural environment is in decline. We urgently need to take action to save it. In some areas, we will cut the grass less often. This will provide food and shelter for wildlife and allow native wildflowers to produce seeds and flourish for years to come.

Changes to mowing is about saving wildlife, not reducing costs.



Am ragor o wybodaeth/For more information:

Tynnwch y testun hwn cyn argraffu ac ychwanegwch eich gwybodaeth (tudalen we, cod QR neu fanylion cyswllt) a logo/s. Os nad oes gennych Adobe Acrobat defnyddiwch dempled PNG/IMG.

Remove this text before printing and add your information (web page, QR code or contact details) and logo/s. If you do not have Adobe Acrobat use PNG/IMG template.



Llywodraeth Cymru
Welsh Government



Iddyn Nhw

It's for Them

Yn newid y drefn torri glaswellt er lles natur

Changes to mowing to save wildlife

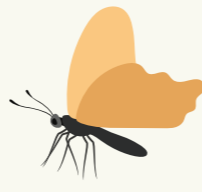


Rydyn ni am droi'r tir hwn yn ddôl blodau gwyllt. Mae amgylchedd naturiol Cymru'n dirywio. Rhaid gweithredu nawr i'w achub, felly rydyn ni'n newid y drefn torri glaswellt ar y darn hwn o dir. Daw'n gartref i amrywiaeth o blanhigion ac anifeiliaid ond bydd angen sawl blwyddyn iddo droi'n ddôl blodau gwyllt. Diolch am eich amynedd a'ch cefnogaeth.

We are turning this area into a wildflower meadow. Wales' natural environment is in decline. We urgently need to take action to save it so we're changing how we mow this area. It will become a home for a wide range of plants and animals. It may take several years to become a wildflower meadow. Thank you for your patience and support.

Diben newid y drefn torri yw achub natur nid arbed costau.

Meadow creation is about saving wildlife not costs.



Am ragor o wybodaeth/For more information:

Tynnwch y testun hwn cyn argraffu ac ychwanegwch eich gwybodaeth (tudalen we, cod QR neu fanylion cyswllt) a logo/s. Os nad oes gennych Adobe Acrobat defnyddiwch dempled PNG/IPG.

Remove this text before printing and add your information (web page, QR code or contact details) and logo/s. If you do not have Adobe Acrobat use PNG/IPG template.



Llywodraeth Cymru
Welsh Government

Iddyn nhw

Yn newid y drefn torri glaswellt er lles natur

Rydym mewn argyfwng natur. Mae 1 o bob 6 rhywogaeth sydd wedi'u hasesu yng Nghymru mewn perygl o ddiplannu. Mae angen i ni weithredu nawr i'w hachub.

Efallai bod glaswellt byr sy'n cael ei dorri'n rheolaidd yn edrych yn daclus, ond nid oes fawr o fudd i fywyd gwyllt. Gall gadael i laswellt a blodau gwyllt dyfu wneud ein mannau gwyrdd yn fwy cyfeillgar i fywyd gwyllt.

Planhigion

Mae blodau gwyllt yn tyfu ac yn cynhyrchu hadau er mwyn cynyddu o flwyddyn i flwyddyn.

Infertebratau

Mae blodau gwyllt a glaswellt yn darparu bwyd i bryfed, gan gynnwys chwilog, gwyfynod, glöynnod byw, sioncynod y gwair a phryfed hofran.

Mae glaswellt hir yn rhoi cysgod iddynt ddodwy eu hwyau a chwblhau eu cylchoedd bywyd. Gall dolydd naturiol nodweddiadol gefnogi mwy na 1,400 o rywogaethau o infertebratau.

Ymlusgiaid

Mae neidr defaid a madfallod yn bwyta infertebratau, ac mae nadroedd glaswellt yn bwyta llyffantod.

Adar

Mae adar bach fel llinosiaid yn bwyta hadau o flodau gwyllt. Mae adar eraill fel gwenoliaid yn bwyta pryfed. Mae cudyll coch, bwncath a thylluanod gwynion yn bwydo ar famaliaid bach.

Amffibiaid

Mae brogaod a llyffantod yn bwydo ar infertebratau.

Mamaliaid

Mae ystumod, llygod maes, llygod y gwair, llygon a draenogod yn bwyta'r planhigion a'r infertebratau a geir mewn dolydd.

It's for them

Changing mowing to save wildlife

We are in a nature emergency. 1 in 6 species assessed in Wales are at risk of extinction. We need to act now to save them.

Regularly cut, short grass may look tidy but it has little benefit for wildlife. Letting grass and wildflowers grow can make our green spaces more wildlife friendly.

Plants

Wildflowers grow and produce seeds to increase year by year.

Invertebrates

Wildflowers and grasses provide food for insects, including beetles, moths, butterflies, grasshoppers, bumblebees and hoverflies.

Long grass gives shelter to lay their eggs and complete their life cycles. A meadow can support more than 1,400 species of invertebrates.

Reptiles

Slow-worms and lizards eat invertebrates, and grass snakes eat frogs.

Birds

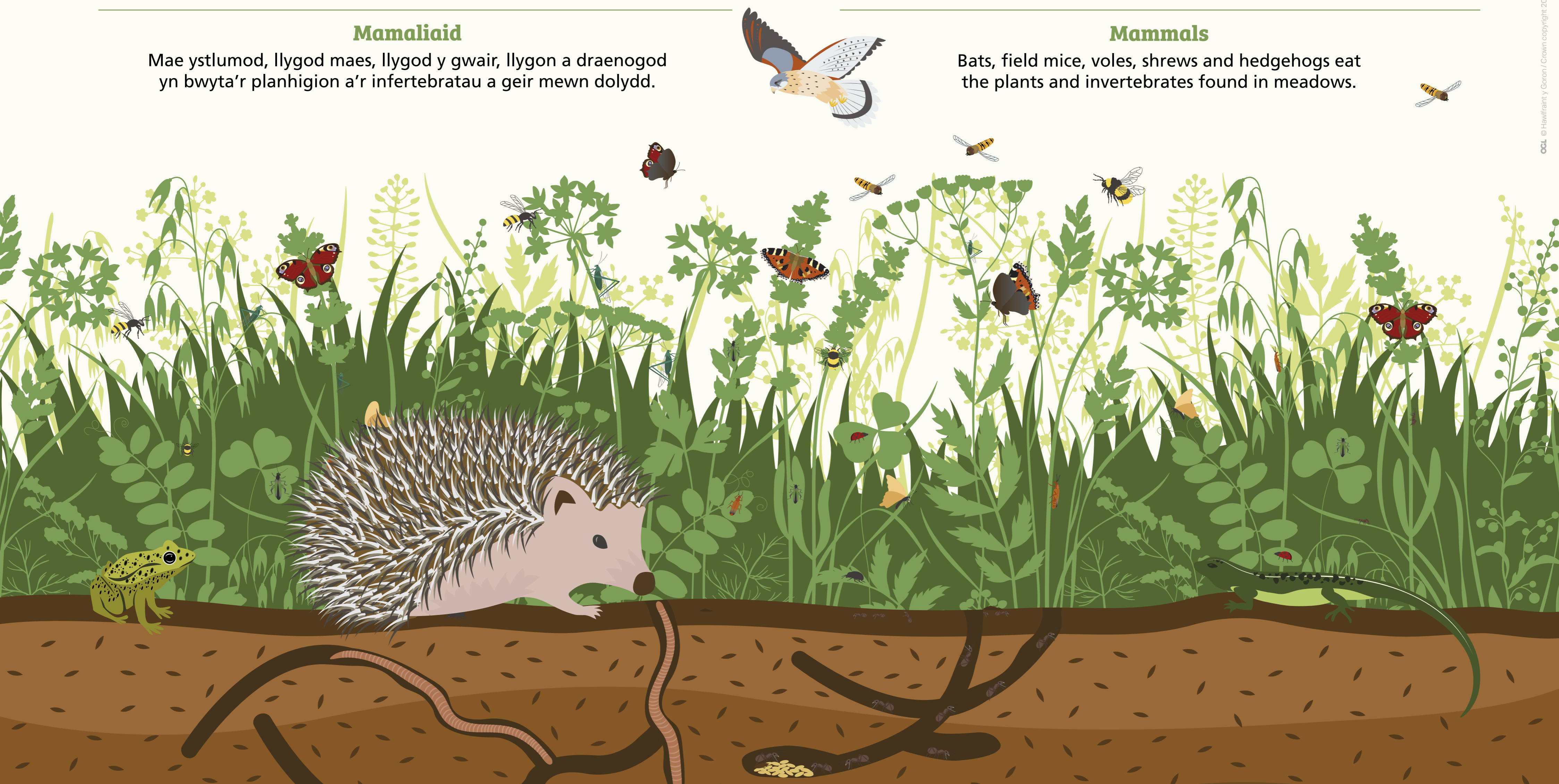
Small birds like finches eat seeds from wildflowers. Other birds such as swallows and swifts eat insects. Kestrels, buzzards and barn owls feed on small mammals.

Amphibians

Frogs and toads feed on invertebrates.

Mammals

Bats, field mice, voles, shrews and hedgehogs eat the plants and invertebrates found in meadows.



Mae newid y ffordd rydym yn torri glaswellt yn ymwneud ag arbed bywyd gwyllt, nid lleihau costau.
Changing how we cut grass is about saving wildlife, not reducing costs.

Am ragor o wybodaeth:
For more information:

Tynnwch y testun hwn cyn argraffu ac ychwanegwch eich gwybodaeth (tudalen we, cod QR neu fanylion cyswilt) a logo/s. Os nad oes gennych Adobe Acrobat defnyddiwch dempled PNG/JPG.

Remove this text before printing and add your information (web page, QR code or contact details) and logo/s. If you do not have Adobe Acrobat use PNG/JPG template.



Llywodraeth Cymru
Welsh Government