

# Arolwg Rheoleiddio Chwarterol Landlordiaid Cymdeithasol Cofrestredig Crynodeb Gorffennaf - Medi 2023

Cynnwys	
Cyflwyniad.....	2
Ffurflenni Data.....	2
Diogelwch Tenantiaid .....	3
Diogelwch Nwy.....	4
Asesiadau Risg Tân .....	5
Arolygon Asbestos .....	6
Hylendid Dŵr .....	7
Gwiriadau Diogelwch Trydan .....	8
Trwsio a Cynnal a Chadw.....	9
Trwsio Brys .....	9
Gwaith Trwsio arferol sydd heb ei gyflawni fesul eiddo.....	10
Gosod .....	11
Eiddo Gwag.....	12
Ôl-ddyledion, Hysbysiadau o Geisio Meddiant (NOSP) a Throi Allan.....	13
Ôl-ddyledion .....	13
Hysbysiadau Ceisio Meddiant.....	15
Troi Allan oherwydd ôl-ddyledion.....	16
Gwytnwch ariannol.....	17
Cyllid sydd ar gael .....	17
Cydydffurfio â'r Cyfamod .....	17

## Cyflwyniad

Pwrpas yr arolwg yw darparu data sicrwydd rheoleiddio er mwyn galluogi adnabod problemau a heriau posibl yn gynnar drwy ddadansoddi data unigol a thueddiadau ar draws y sector.

## Ffurflenni Data

Mae'r crynodeb hwn yn seiliedig ar yr arolygon chwarterol a gyflwynwyd gan Landlordiaid Cymdeithasol Cofrestredig (LCC), yr olaf ohonynt yn cwmpasu'r cyfnod 1 Gorffennaf – 30 Medi 2023. Gwnaeth pob LCC y gofynnwyd iddynt ddychwelyd yr arolwg wneud hynny.

Rydym wedi nodi pan fo'r canlyniadau'n seiliedig ar set ddata sy'n llai na'r 35 LCC a arolygwyd.

Y data a ddefnyddir yw gwybodaeth reoli a ddarperir gan LCC. Nid yw'r data hwn wedi bod yn destun unrhyw sicrwydd ansawdd neu ddilysiad.

Yn hytrach na darparu naratif, mae'r graffiau bellach yn cynnwys y ffigurau unigol, ac rydym hefyd wedi darparu'r cyfartaledd pwysol ar gyfer y cyfnod lle bo hynny'n berthnasol. Gellir cymharu'r data chwarterol hyn â'r Ch1 trwy ddefnyddio'r ffigurau a ddarperir.

Os oes gennych unrhyw ymholiadau, cysylltwch â [housingregulation@llyw.cymru](mailto:housingregulation@llyw.cymru).

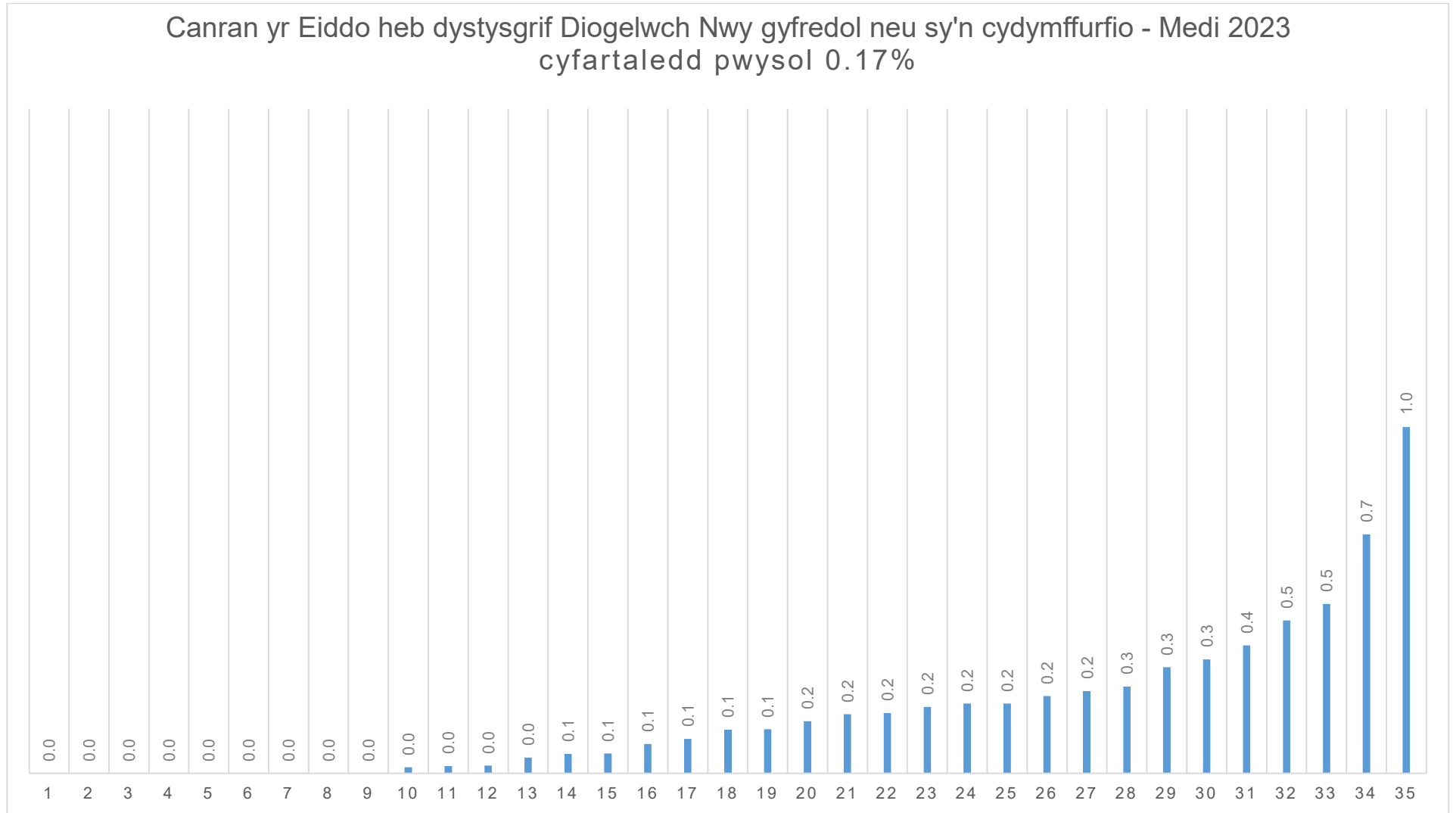
**Ian Walters**  
**Pennaeth Rheoleiddio**

## **Diogelwch Tenantiaid**

Er y byddwn yn parhau i weithredu dull pragmataidd a chymesur, diogelwch trigolion yn ogystal â defnyddwyr gwasanaeth yw'r flaenoriaeth absoliwt ac mae'n parhau i fod yn fater dim goddefgarwch i'r rheoleiddiwr.

Gall gwiriad/arolygu/arolwg diogelwch nodi ac argymhell gwaith neu ymchwiliadau pellach y dylid eu cynnal o fewn amserlen a bennir gan bob LCC unigol oni bai bod amserlen statudol neu arall berthnasol. Rydym wedi gofyn i LCC ein cyngori am nifer yr eiddo gydag argymhellion/gwelliannau nad ydynt wedi'u cwblhau o fewn yr amserlen y cytunwyd arni ac sy'n parhau i fod heb eu cyflawni ar ddiwedd Mehefin 2023. Fodd bynnag, rhaid i LCC sicrhau nad yw unrhyw waith sydd heb ei gwblhau yn peri risg i ddiogelwch tenantiaid mewn unrhyw amgylchiadau.

## Diogelwch Nwy



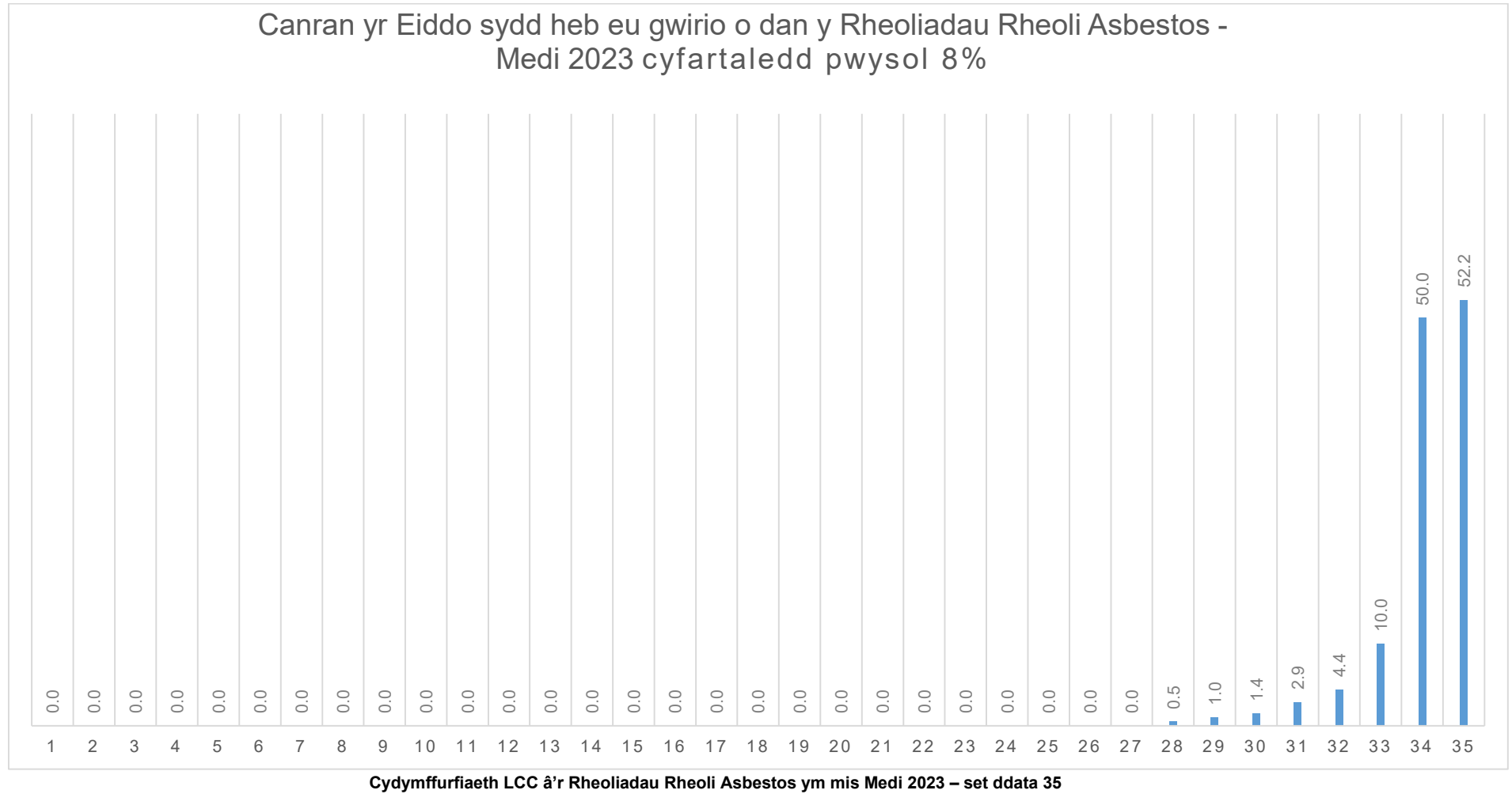
LCC unigol sy'n cydymffurfio â diogelwch nwy yn Medi 2023 – set data 35.

## Asesiadau Risg Tân



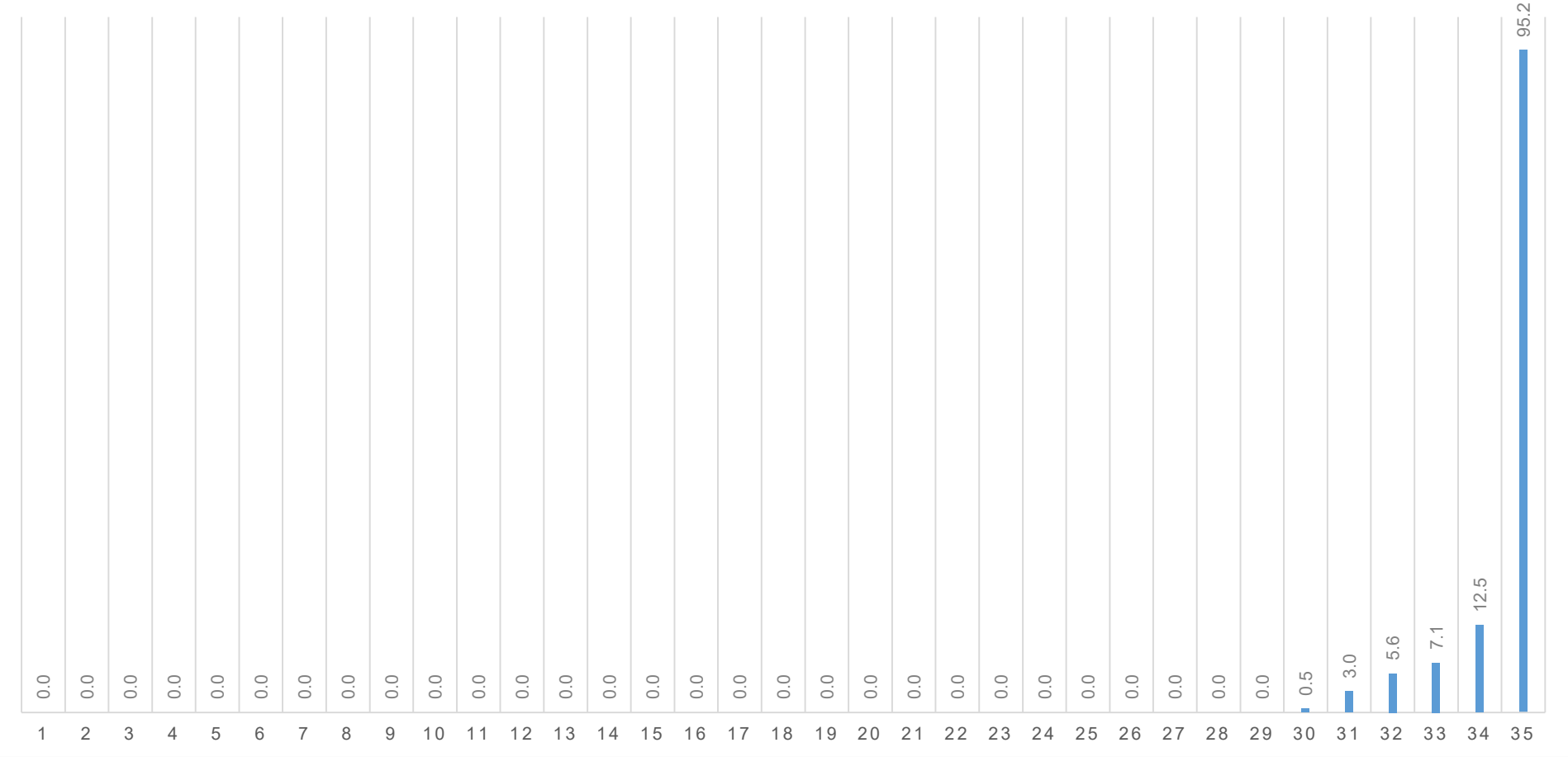
Nifer y LCC unigol sy'n cydymffurfio â diogelwch tân ym mis Medi 2023 - set ddata 35

## Arolygon Asbestos



# Hylendid Dŵr

Canran yr Eiddo sydd heb eu gwirio o dan God Ymarfer Cymeradwy yr Awdurdod Gweithredol Iechyd a Diogelwch ar gyfer rheoli bacteria legionella mewn systemau dŵr - Medi 2023 cyfartaledd pwysol 0.98%



Cydymffurfiaeth LCC unigol â'r Cod Ymarfer ar gyfer rheoli bacteria legionella ym mis Medi 2023 – set ddata 35

# Gwiriadau Diogelwch Trydan

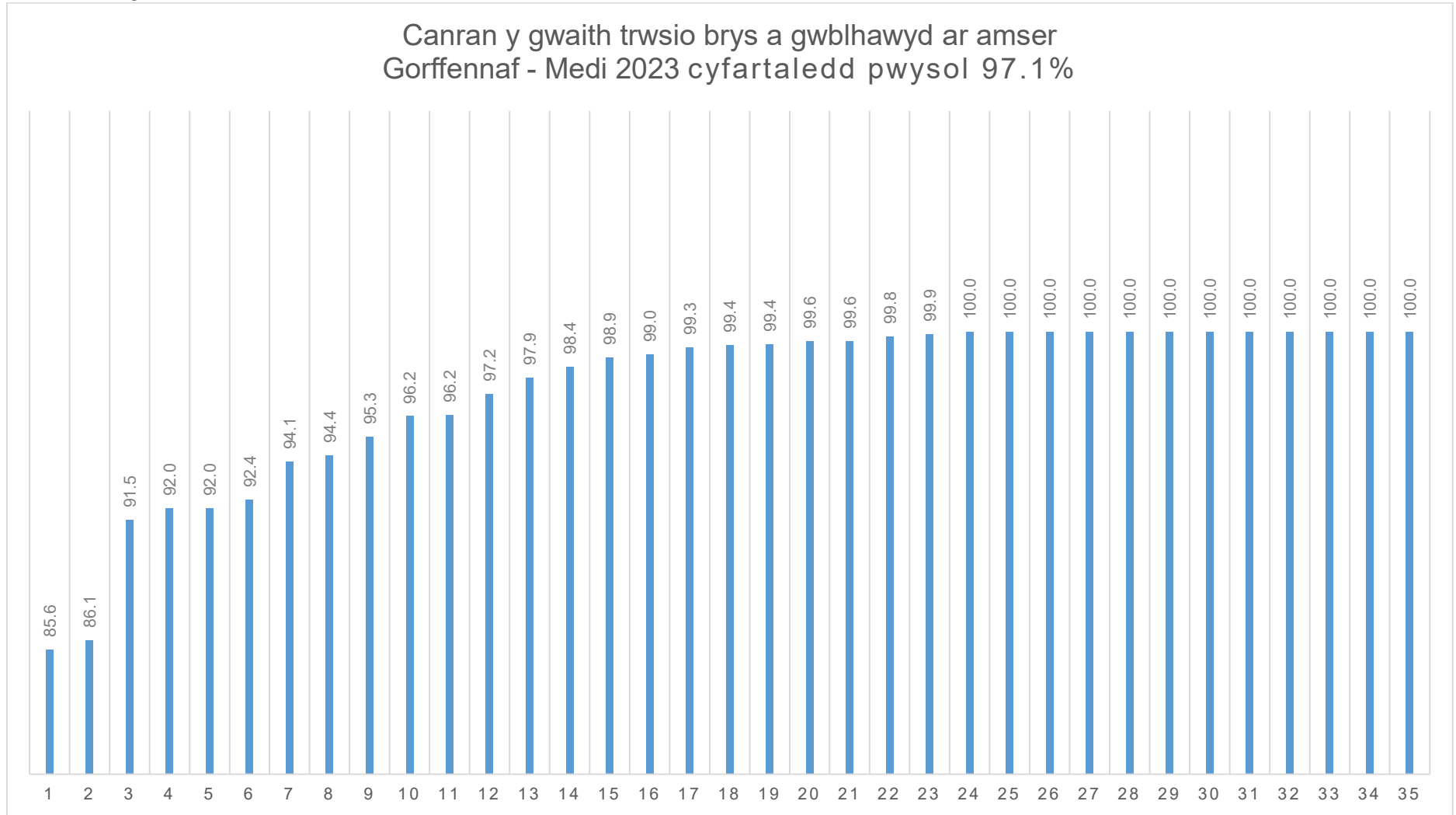


Gwiriadau diogelwch trydanol ym mis Medi 2023 – set ddata 35.



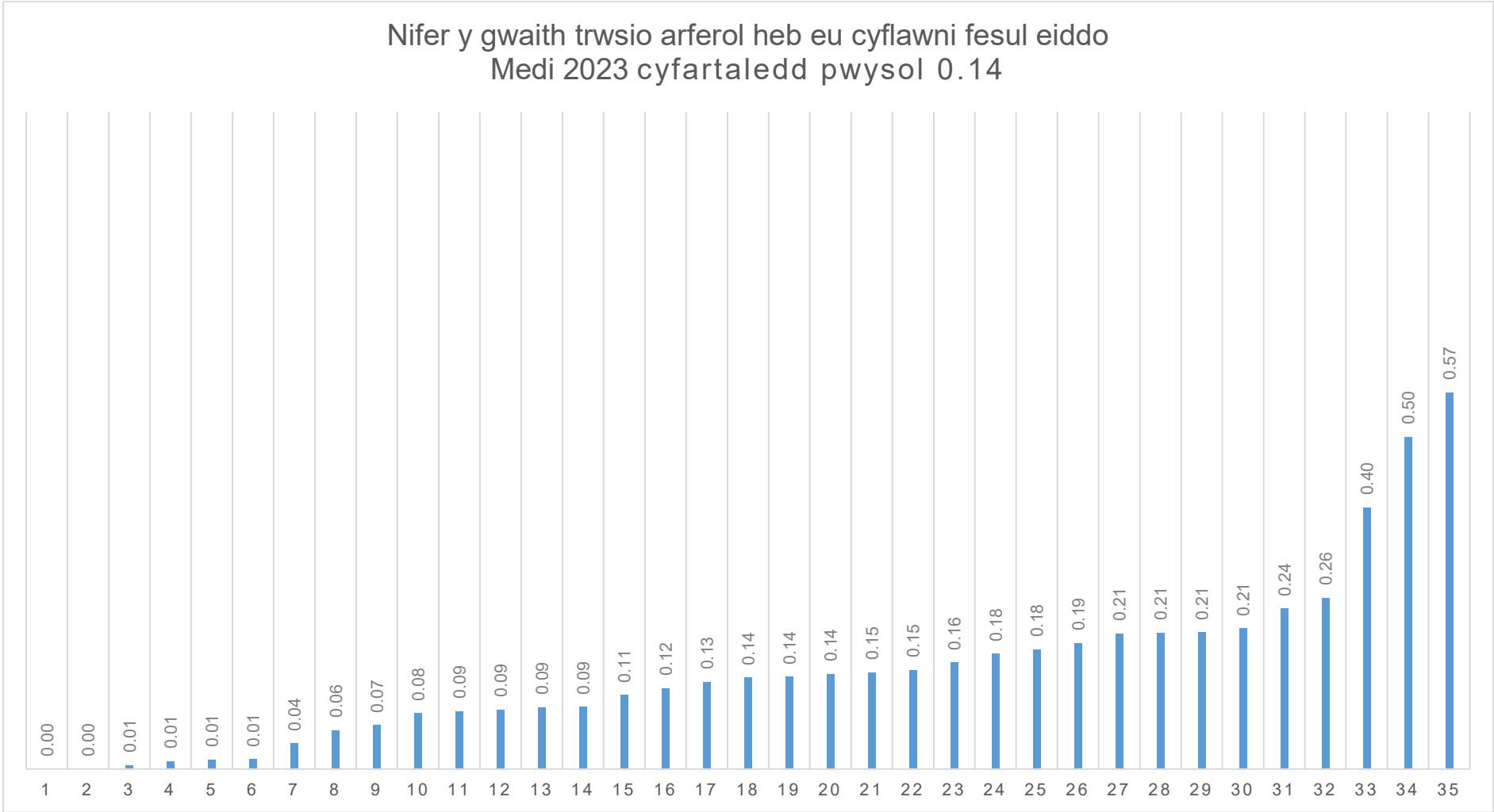
# Trwsio a Cynnal a Chadw

## Trwsio Brys



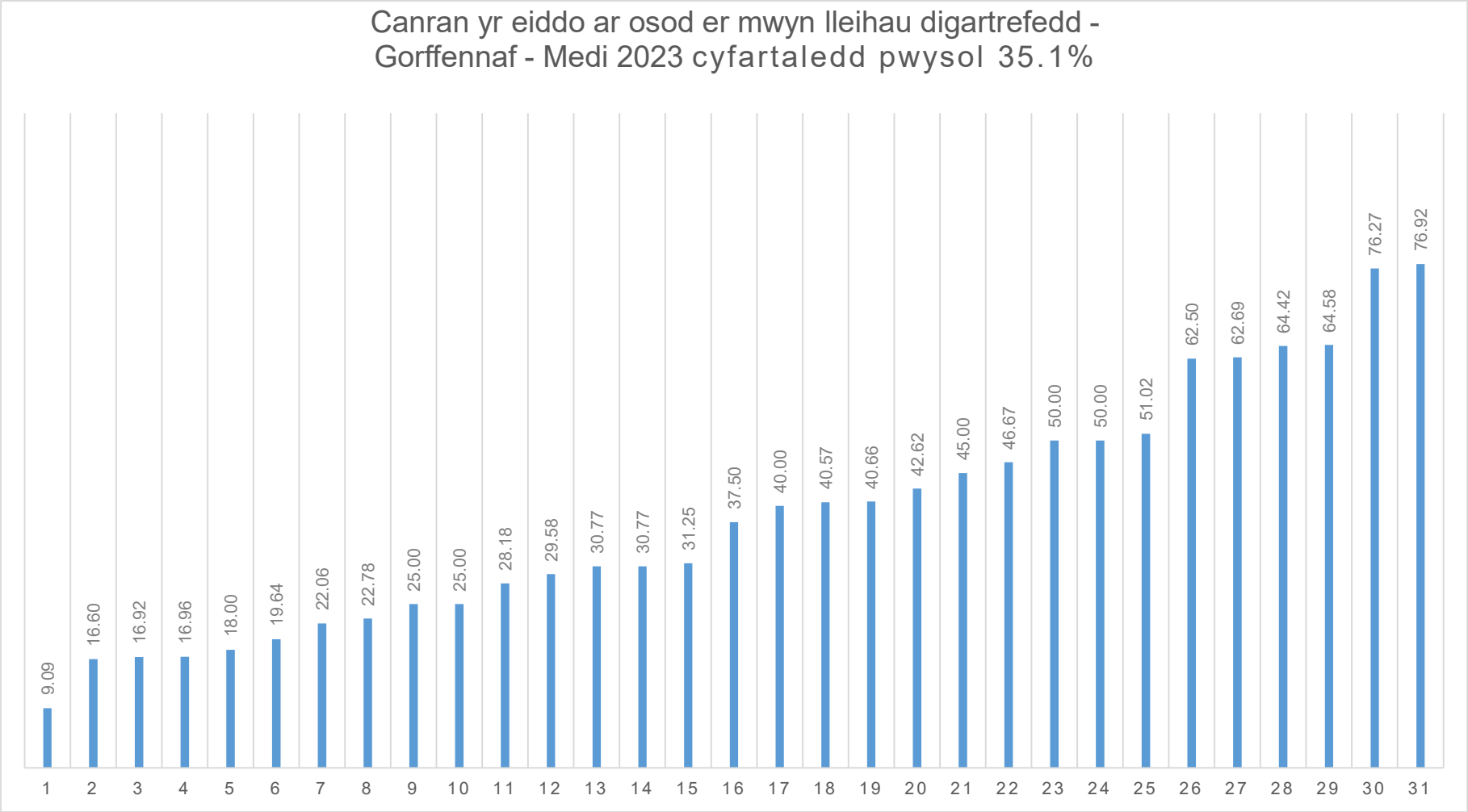
Gwaith trwsio brys gan LCC wedi'i gwblhau i'r targed yn ystod Gorffennaf - Medi 2023 – set ddata 35

**Gwaith Trwsio arferol sydd heb ei gyflawni fesul eiddo**



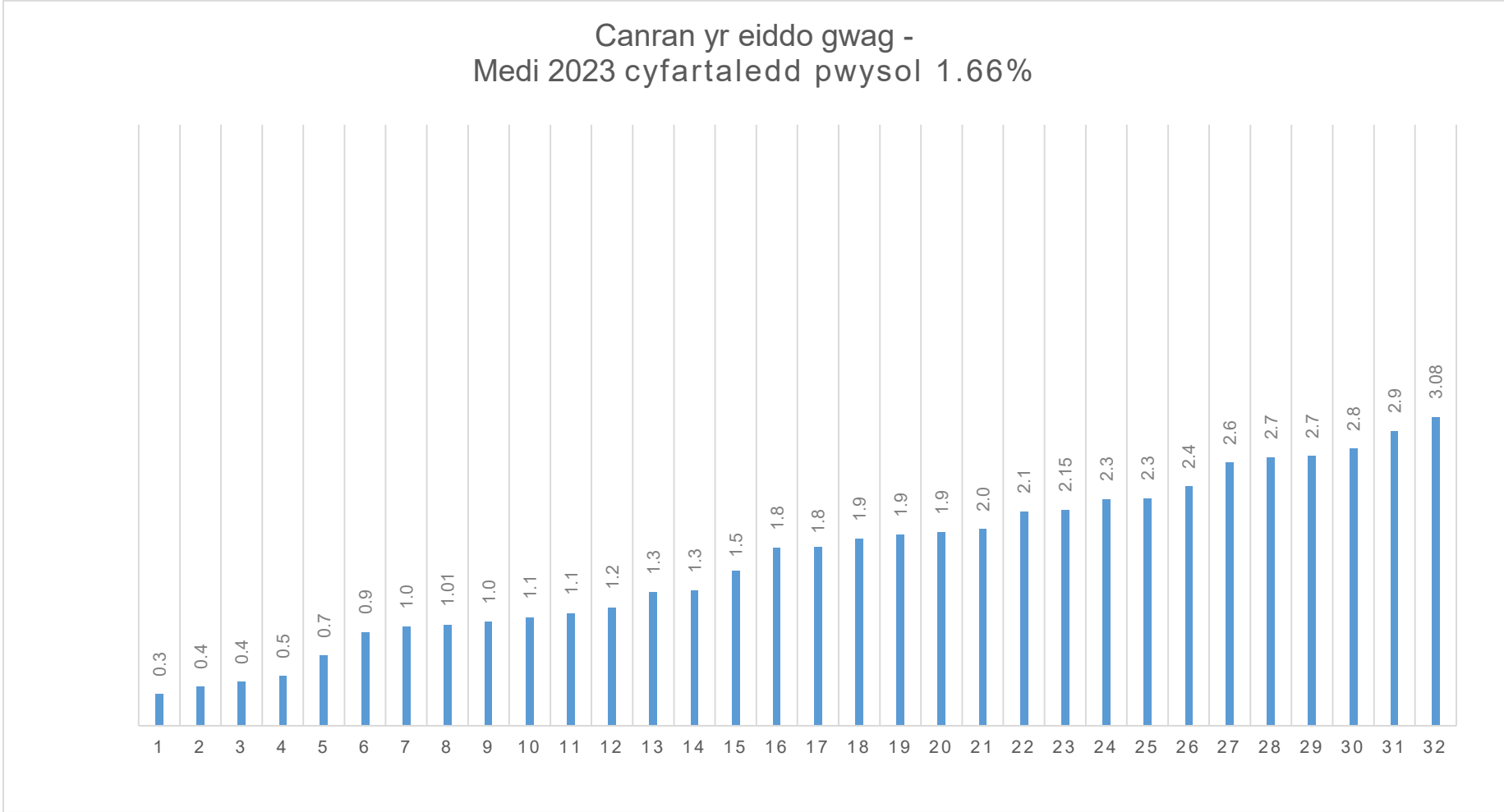
Gwaith trwsio LCC arferol heb ei gyflawni ym mis Medi 2023 - set ddata 35. Bydd rhai eiddo yn aros am gyflawni fwy nag un gwaith trwsio.

**Gosod**



Canran LCC o eiddo wedi'u gosod yn ystod Gorffennaf - Medi 2023 er mwyn lleihau digartrefedd - set ddata 31.  
Mae pedwar LCC bach wedi'u tynnu o'r dadansoddiad graffigol.

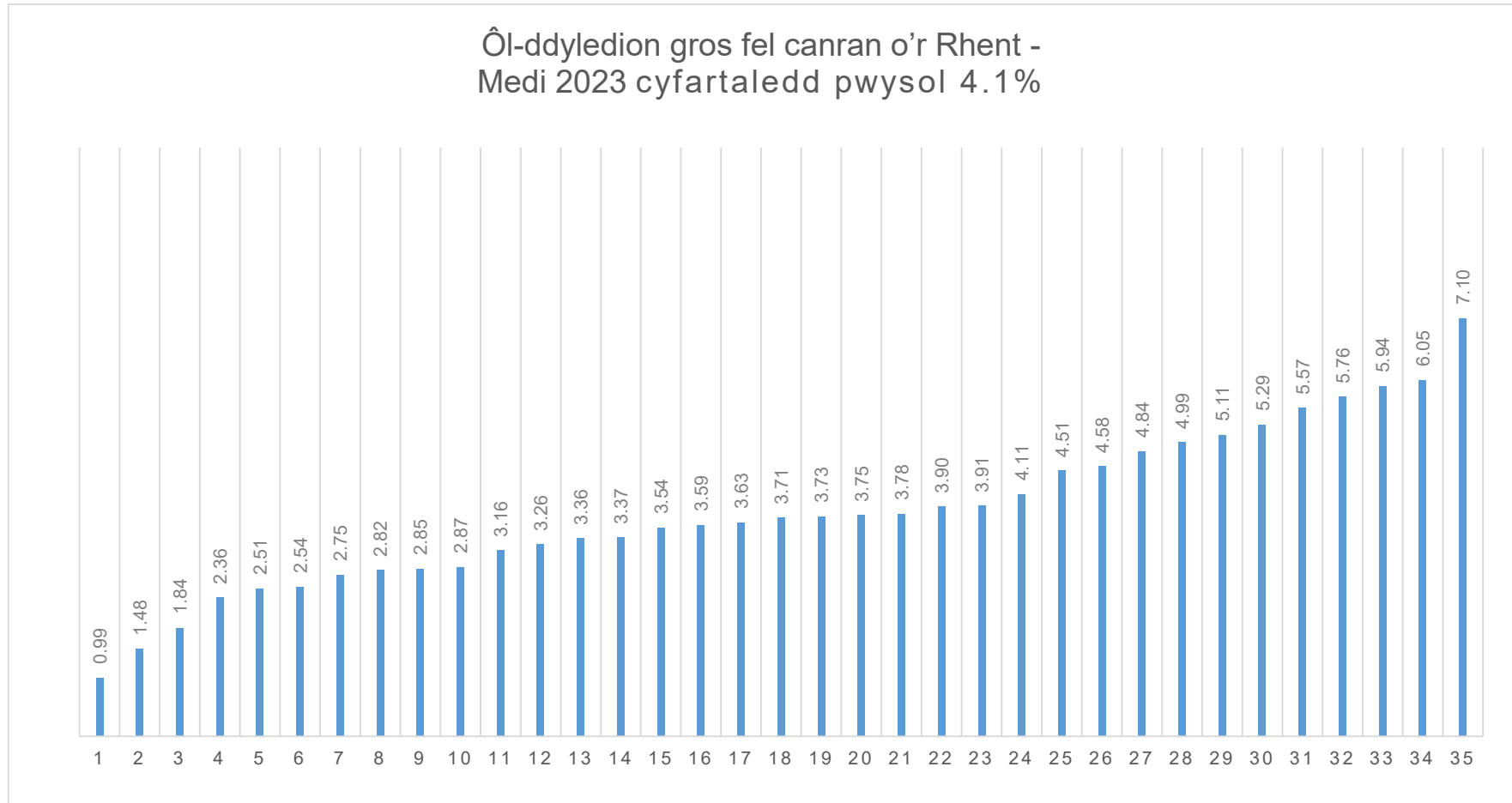
# Eiddo Gwag



Eiddo gwag LCC ar fis Medi 2023 - set ddata 32.  
Mae tri LLC bach wedi'u tynnu o'r dadansoddiad graffigol.

# Ôl-ddyledion, Hysbysiadau o Geisio Meddiant (NOSP) a Throi Allan

## Ôl-ddyledion



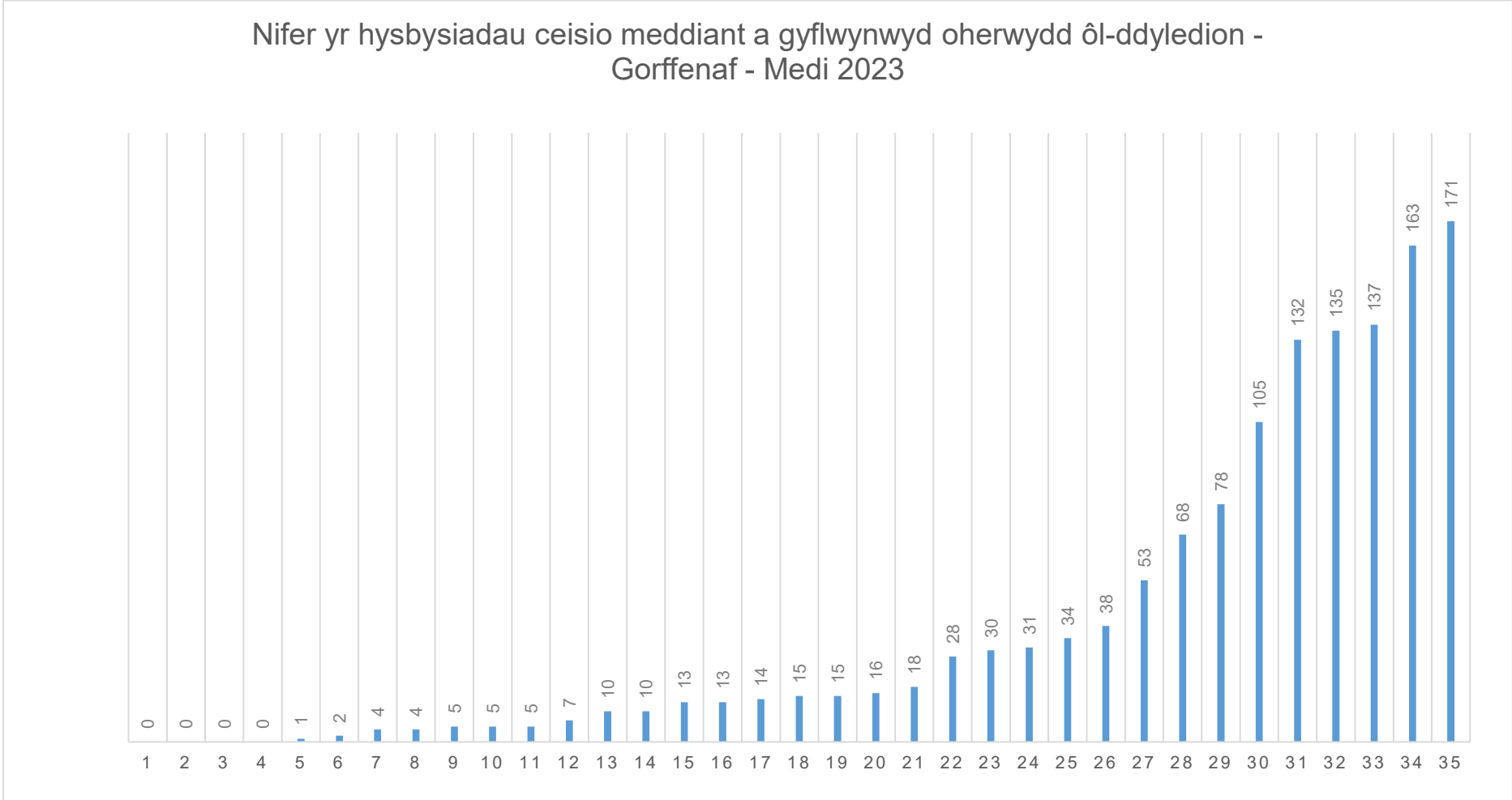
Ôl-ddyledion rhent ar ddiwedd Medi 2023 – set ddata 35. Mae rhai LCC yn ddarparwyr arbenigol sydd ag incwm rhent cyfyngedig sy'n ddyledus yn uniongyrchol gan denantiaid.

- Mae canran y tenantiaethau sydd ag ôl-ddyledion a fandiwyd yn ôl wythnosau o incwm rhent wedi cynyddu ar wahân i'r rhai sydd ag ôl-ddyledion o fwy na 52 o wythnosau.

Nifer yr wythnosau o ôl- ddyledion	Canran y tenantiaid	
	Medi	Mehefin
8-12	3.87%	3.69%
13-26	2.69%	2.64%
26-52	0.78%	0.65%
Mwy na 52	0.14%	0.14%

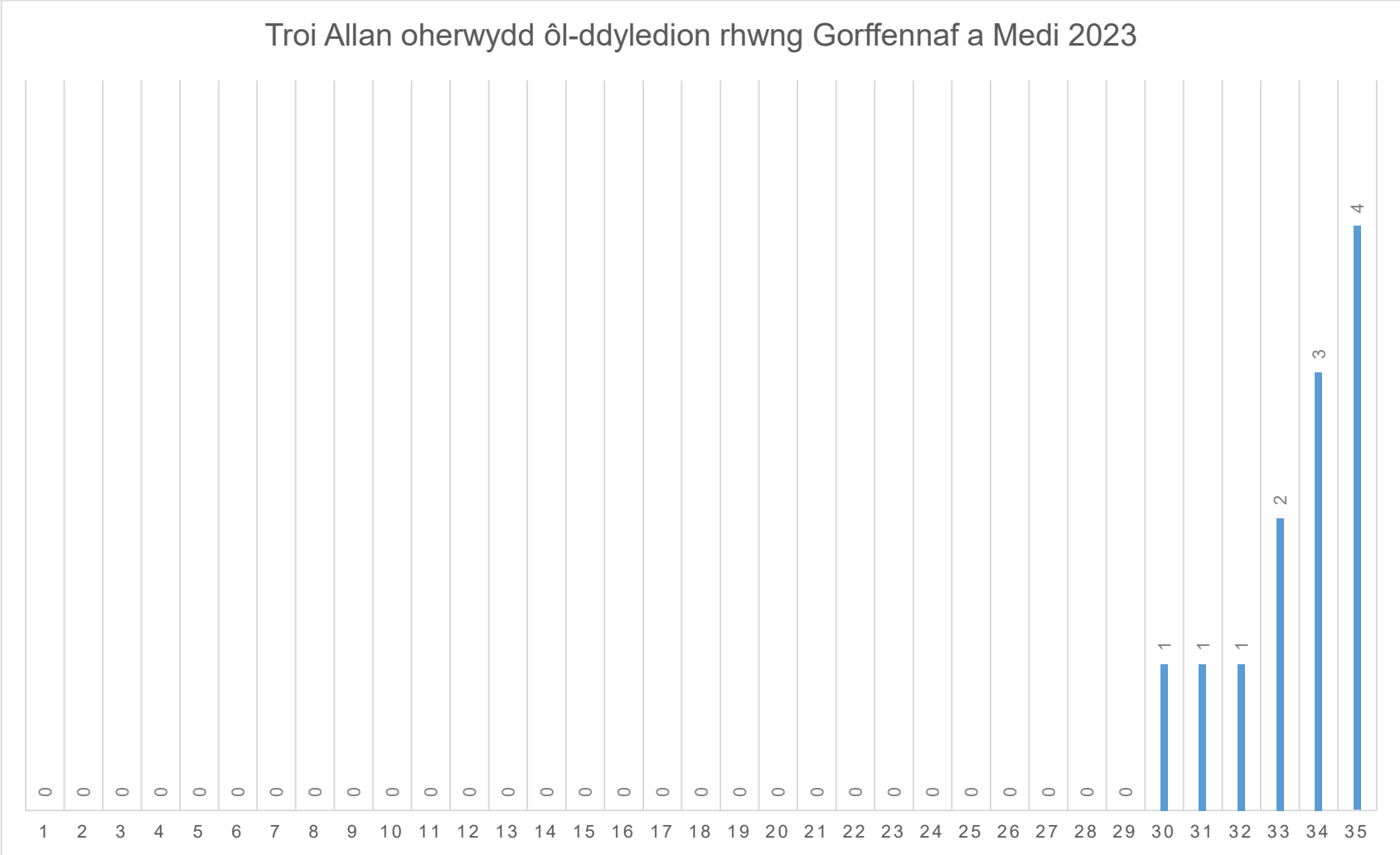
- Mae'n hysbys fod cyfanswm o 54,110 o denantiaid (36.1%) yn cael Credyd Cynhwysol, i lawr o 35.8% ym mis Mehefin. Derbyniwyd cyfanswm o 29,265 o Drefniadau Talu Amgen (APA) ym mis Medi (19.5% o denantiaethau).

# Hysbysiadau Ceisio Meddiant



Hysbysiadau Ceisio Meddiant a gyflwynwyd oherwydd ôl-ddyledion rhent rhwng Gorffennaf a Medi 2023 – set ddata 35.

# Troi Allan oherwydd ôl-ddyledion



Troi allan oherwydd ôl-ddyledion rhwng Gorffeanf a Medi 2023 – set ddata 35



## **Gwynwch ariannol**

### **Cyllid sydd ar gael**

O'r Landlordiaid Cofrestredig hynny sydd angen cyllid newydd i gwblhau rhaglenni datblygu, mae gan bob un o leiaf flwyddyn o gyllid wedi'i drefnu. Mae gan bump o'r rhain rhwng 12 a 18 mis o gyllid wedi'i drefnu ac mae gan y gweddill fwy na 18 mis o gyllid wedi'i drefnu.

### **Cydymffurfio â'r Cyfamod**

Nid oes unrhyw LCC yn adrodd am broblemau diffyg cydymffurfio posibl gyda chyfamodau ar gyfer naill ai 2023/24 neu 2024/25. Mae un LCC yn adrodd am hyblygrwydd o lai na 10% ar ei gyfamod llog yn y flwyddyn ariannol gyfredol. Rydym yn monitro'r sefyllfa yn agos.