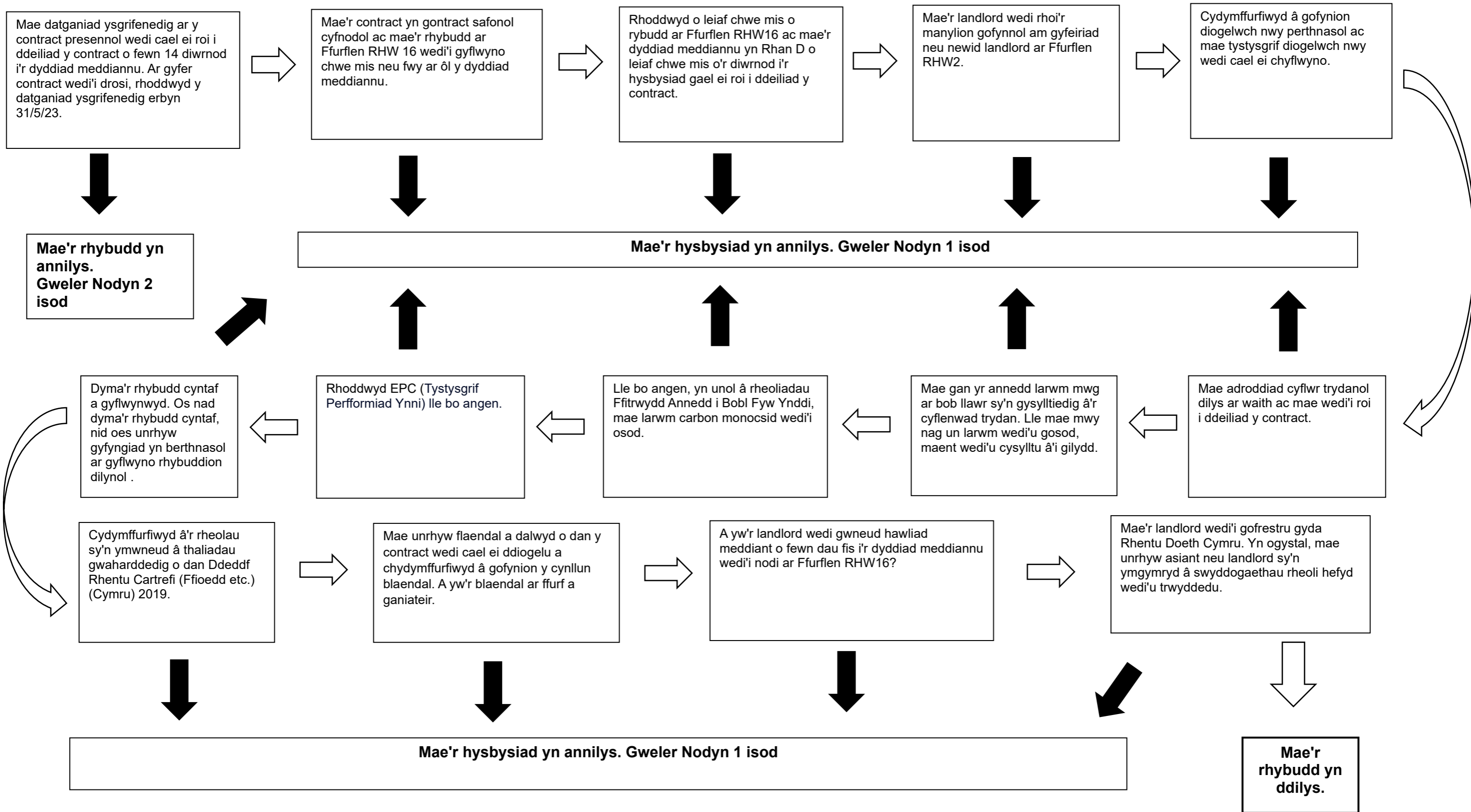


RHYBUDD LANDLORD O DAN ADRAN 173 O DDEDDF RHENTU CARTREFI (CYMRU) 2016



1. Ni chaiff landlord gyflwyno rhybudd arall am gyfnod o chwe mis, yn amodol ar unrhyw rybudd a gyflwynwyd i ddeiliad y contract yn tynnu'r hysbysiad blaenorol yn ôl o fewn 28 diwrnod. Gweler tudalennau canllaw Llywodraeth Cymru [yma](#).

2. Pan fo datganiad ysgrifenedig wedi'i roi i ddeiliad y contract yn hwyr, ni chaiff landlord roi RHW16 am chwe mis, gan ddechrau ar y dyddiad y cyflwynwyd y datganiad ysgrifenedig.

ALLWEDD: 

IE



NA