

# Datgarbeneiddio ein Cartrefi

Safon Cartrefi Sir Gaerfyrddin

# Decarbonising our Homes

Carmarthenshire Home Standard

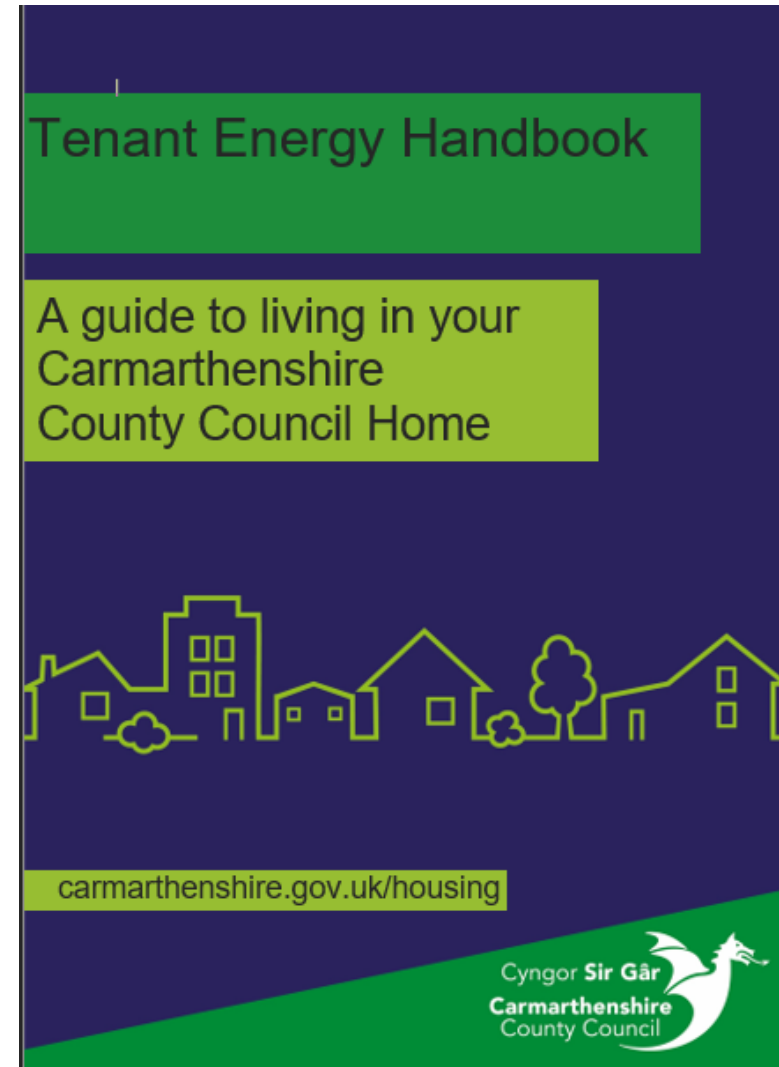


Cyngor **Sir Gâr**  
**Carmarthenshire**  
County Council



# Ein Dyheadau

- Lliniaru tlodi tanwydd i'n tenantiaid drwy ddarparu atebion tai ynni isel
- Lleihau'r ôl troed carbon a gynhrychir gan ein cartrefi
- Manteisio i'r eithaf ar sgiliau a chrefftau lleol
- Datblygu strategaeth datgarboneiddio gan ddefnyddio'r data a gasglwyd gan ORP
- Gwella ymwybyddiaeth tenantiaid o fyw gydag ôl troed carbon is



# Trosolwg o'r Prosiect

- Gwaith ôl-osod helaeth ar 7 eiddo gwag
- Roedd yr amseru'n golygu nad oeddem yn gallu gweithio ar eiddo a oedd yn cael eu defnyddio
- 6 eiddo ar y grid nwy
- 1 eiddo oddi ar y grid nwy
- Roedd gan 1 eiddo system ffotofoltäig (PV) yn barod

|            | Pen teras | Canol teras | Tŷ pâr | Tŷ sengl | Fflat | Cyfanswm |
|------------|-----------|-------------|--------|----------|-------|----------|
| Cyn 1919   | 0%        | 1%          | 0%     | 0%       | 0%    | 1%       |
| 1919-1944  | 2%        | 3%          | 7%     | 0%       | 1%    | 13%      |
| 1945-1964  | 3%        | 3%          | 26%    | 0%       | 6%    | 38%      |
| 1965-1990  | 8%        | 8%          | 14%    | 0%       | 13%   | 43%      |
| Ar ôl 1990 | 1%        | 0%          | 2%     | 0%       | 2%    | 5%       |
| Cyfanswm   | 14%       | 15%         | 49%    | 0%       | 22%   | 100%     |

# Yr hyn a wnaethom ac a gyflawnwyd gennym

## MESURAU:

- Inswleiddiad wal
- Mwy o insiwleiddio yn yr atig
- Goleuadau LED
- Awyru mecanyddol gydag adferiad gwres (MVHR)
- Boeleri nwy neu bympiau gwres effeithlonrwydd uchel
- System Solar Ffotofoltäig (PV)
- Batris ion lithiwm
- Systemau Ynni Deallus (IES)

Bydd ein cyfrifiadau SAP ar gyfer yr holl eiddo yn cyflawni Sgôr Effaith Amgylcheddol gyfartalog o SAP 93 (EPC A)

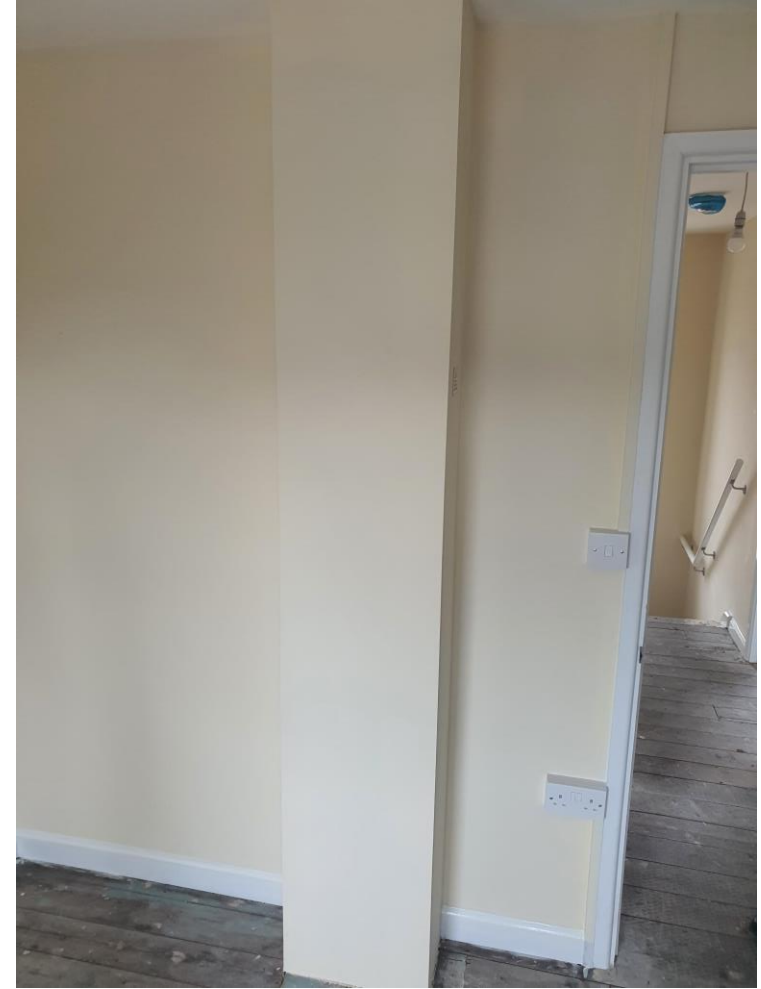
Bydd eiddo yn cyflawni arbediad cyfartalog o 71% mewn gostyngiadau carbon ac arbediad biliau tanwydd o 63% y flwyddyn i denantiaid





# Sut mae'n edrych

# Cydran Ôl-osod – MVHR





# Gwaith Ôl-osod Effaith Isel i Denantiaid



# Gwaith Ôl-osod Effaith Isel i Denantiaid

Er mwyn cael cefnogaeth y tenantiaid, roedd angen i ni sicrhau ein bod yn gwneud y canlynol:

- Lleihau nifer y rheolyddion yn yr eiddo
- Rhoi cymorth i denantiaid sy'n symud i mewn
- Osgoi gwneud i gartref edrych fel 'ffatri'
- Rheoli disgwyliadau





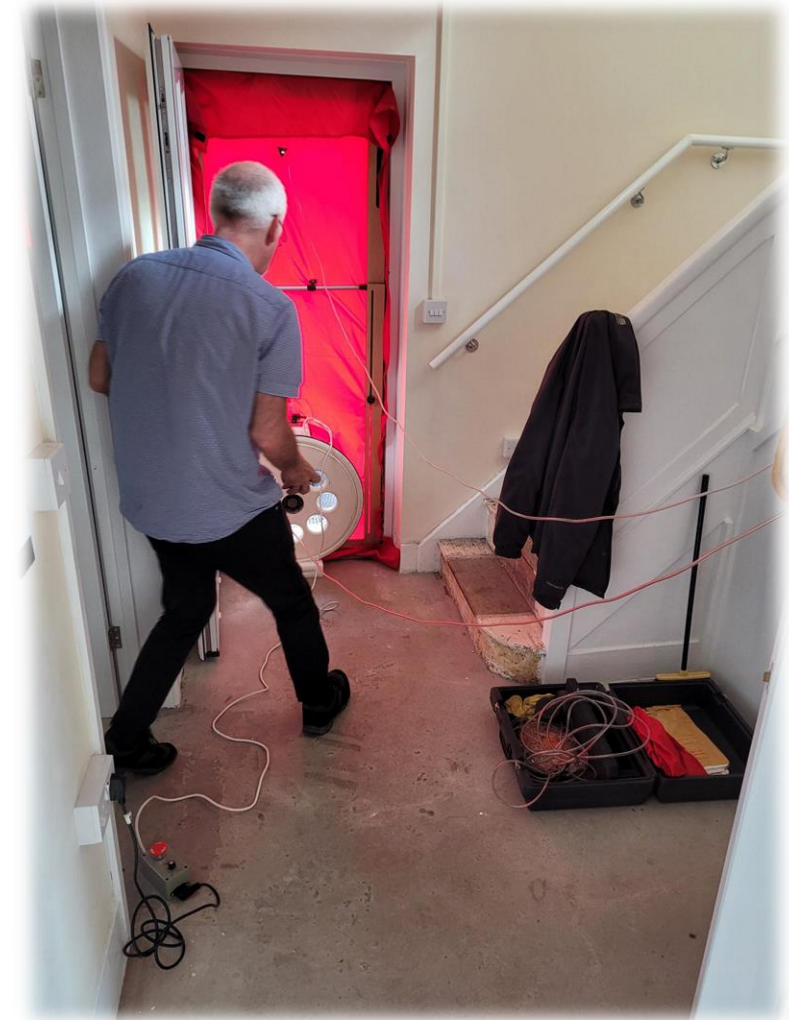
# Y Canlyniadau hyd yma...

Cyllid Bwlch  
Cyfartalog  
fesul cartref  
- **£23,518**

Arbedion  
mwyaf o ran  
costau rhedeg  
- **£610 i £168** y  
flwyddyn

Gostyngiad  
carbon  
mwyaf - **2463**  
i **707** kg CO<sub>2</sub>  
y flwyddyn

Mae'r holl eiddo'n  
perfformio'n well  
na'r safon  
Rheoliadau  
Adeiladu ar gyfer  
aerglosrwydd – **5.4**  
m<sup>3</sup>/h/m<sup>2</sup>



# Gwersi a Ddysgwyd

Cyflawni'r  
gwaith yn  
gyflymach

Gwaith ar  
gartrefi  
tenantiaid

Dyluniad/Ileoliad  
technolog mewn  
adeiladau  
presennol/rhai  
sy'n cael eu  
defnyddio

Tendr  
Cystadleuol  
nid Dyfarniad  
Uniongyrchol

Mabwysiad  
u PAS2035  
yn llawn yn  
y cam  
cysyniad

Gweithredu  
meddalwedd  
monitro Simaxx  
o'r dechrau



# Diolch | Thank you

**Nathan Hartley**

[NJHartley@Carmarthenshire.gov.uk](mailto:NJHartley@Carmarthenshire.gov.uk)

Adran Cymunedau  
Cyngor Sir Caerfyrddin

01554 899245



[sirgar.llyw.cymru](http://sirgar.llyw.cymru)

[carmarthenshire.gov.wales](http://carmarthenshire.gov.wales)

Cyngor **Sir Gâr**  
**Carmarthenshire**  
County Council

