

Cynllunio eich camau nesaf

Rhestrau gwirio ar gyfer camau olaf Cynllun Peilot Incwm Sylfaenol



Llywodraeth Cymru
Welsh Government

Helo

Rydych chi'n rhan o'r cynllun peilot cyffrous lle mae pobl sy'n gadael gofal yn derbyn incwm sylfaenol.

Mae llawer o bobl wahanol wedi bod yn cymryd rhan, pob un â stori wahanol.



Rydych chi nawr yn dod i'r camau olaf.

Efallai y bydd yn teimlo'n heriol bod y cynllun peilot yn dod i ben.

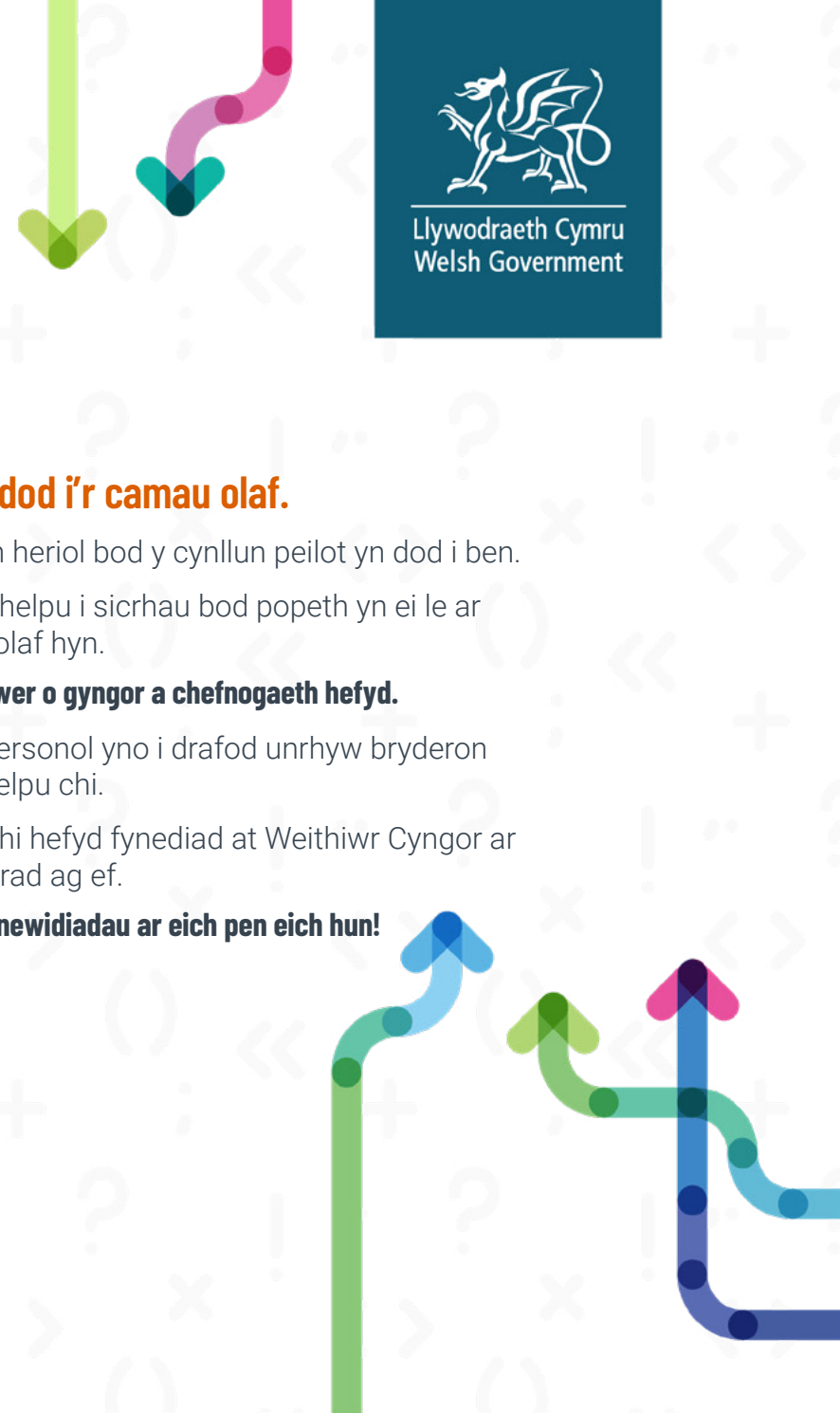
Bydd y rhestr wirio hon yn helpu i sicrhau bod popeth yn ei le ar gyfer pob un o'r camau olaf hyn.

Peidiwch â phoeni, mae llawer o gyngor a chefnogaeth hefyd.

Mae eich Cynghorydd Personol yno i drafod unrhyw bryderon sydd gennych chi a'ch helpu chi.

Efallai y bydd gennych chi hefyd fynediad at Weithiwr Cyngor ar Bopeth y gallwch chi siarad ag ef.

Nid oes rhaid i chi ddelio â newidiadau ar eich pen eich hun!



Chwe mis cyn i'r taliadau ddod i ben



Gallech chi wneud y canlynol:

gwirio eich cynllun llwybr i weld a oes unrhyw beth yr hoffech chi ei ychwanegu siarad â'ch cynghorydd personol a gwneud yn siŵr bod ganddyn nhw eich manylion cyswllt meddwl am unrhyw heriau y gallech chi eu hwynebu wrth i'r cynllun peilot ddod i ben meddwl am yr hyn rydych chi angen cefnogaeth ag ef gofyn am unrhyw wybodaeth neu gyngor rydych chi ei angen edrych ar eich sefyllfa ariannol – beth fydd gennych chi'n dod i mewn a beth yw eich biliau edrych i weld a allwch chi fforddio eich ffordd o fyw, aelodaeth a gwariant arall



Tai:

Meddylwch am eich sefyllfa dai a siaradwch â'ch cynghorydd personol amdano.

- A fyddwch chi'n gallu talu eich rhent pan fydd eich taliadau sylfaenol yn dod i ben?
- Ydych chi angen help gyda'ch tenantiaeth?
- A fydd angen i chi gysylltu â'ch landlord a newid sut rydych chi'n gwneud taliadau?

Mae cymorth a chyngor ar gael i'ch helpu os ydych chi'n meddwl eich bod chi mewn perygl o fynd yn ddiartref, felly siaradwch â'ch cynghorydd personol.



Cymorth:

- Gallwch gysylltu â Chyngor ar Bopeth i gael help ar unrhyw adeg.
- Gallwch hefyd gael cefnogaeth gan wasanaethau eiriolaeth.



Eiriolwr – Rhywun sy'n gwrandao ar yr hyn rydych chi ei eisiau a'r hyn rydych chi'n ei feddwl ac yna'n rhannu hyn gyda'ch teulu a'ch gweithwyr proffesiynol.

 Nodiadau:



Tri mis cyn i'r taliadau ddod i ben

 Nodiadau:

Gallech chi wneud y canlynol:

gwirio eich cynllun llwybr — a oes unrhyw beth wedi newid yn eich bywyd mae angen i chi ei ddiweddarau

meddwl am ba incwm rydych chi ei angen ar gyfer y dyfodol ac a oes angen i chi wneud cais am help

siarad â'ch cynghorydd personol am unrhyw bryderon sydd gennych chi wrth i'r cynllun peilot ddod i ben

Dylai eich cynghorydd personol eich cysylltu â chyngor gyrfaoedd, gallan nhw hefyd eich helpu gyda cheisiadau am daliadau Credyd Cynhwysol os ydych chi ei angen.

Tai:

Meddylwch am eich sefyllfa dai a siaradwch â'ch cynghorydd personol amdano.

- A oes angen i chi wneud cais am fudd-daliadau i helpu gyda'r rhent?

Os ydych chi'n talu'ch landlord yn uniongyrchol o'ch incwm sylfaenol, dylech gysylltu â nhw a chyfrifo ffordd newydd o dalu — fel gorchymyn sefydlog.

Mae cymorth a chyngor ar gael i'ch helpu os ydych chi'n meddwl eich bod chi mewn perygl o fynd yn ddigartref, felly siaradwch â'ch cynghorydd personol.

Cymorth:

- Gallwch gysylltu â Chyngor ar Bopeth i gael help ar unrhyw adeg.
- Gallwch hefyd gael cefnogaeth gan wasanaethau eiriolaeth.

Cofiwch bod gennych chi hawl i gael cefnogaeth gan eich cynghorydd personol a'ch Tîm Gadael Gofal Lleol.



6 wythnos cyn i'r taliadau ddod i ben

 Nodiadau:

Gallech chi wneud y canlynol:

siarad â'ch cynghorydd personol am eich anghenion incwm ac unrhyw beth sy'n eich poeni

siarad â'ch cynghorydd personol am eich swydd, dod o hyd i yrfa neu pa gymorth sydd ar gael os na allwch chi weithio

cadw rhestr o wybodaeth ddefnyddiol a dolenni sy'n rhoi cymorth i chi

Dylai eich cynghorydd personol eich cysylltu â chyngor gyrfaoedd, gallan nhw hefyd eich helpu gyda cheisiadau am daliadau Credyd Cynhwysol os ydych chi ei angen.

Tai:

Meddyliwch am eich sefyllfa dai a siaradwch â'ch cynghorydd personol os oes gennych chi unrhyw bryderon

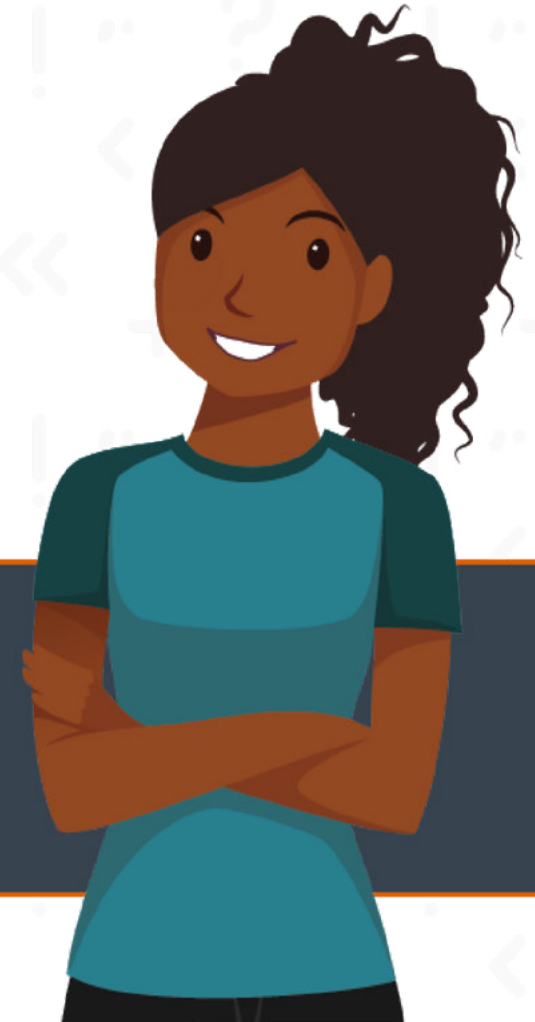
Os ydych chi'n talu'ch landlord yn uniongyrchol o'ch incwm sylfaenol, dylech eisoes fod wedi cysylltu â nhw a chyfrifo ffordd newydd o dalu – fel gorchymyn sefydlog. Os nad ydych wedi gwneud hynny....gwnewch hynny nawr!

Os ydych chi mewn perygl o ddod yn ddigartref, rhaid i'ch cynghorydd personol eich cysylltu â'r timau opsiynau tai. Byddant yn eich helpu.

Cymorth:

- Gallwch gysylltu â Chyngor ar Bopeth i gael help ar unrhyw adeg.
- Gallwch hefyd gael cefnogaeth gan wasanaethau eiriolaeth.

Cofiwch bod gennych chi hawl i gael cefnogaeth gan eich cynghorydd personol a'ch Tîm Gadael Gofal Lleol.



Y mis ar ôl i'r taliadau ddod i ben, ac ymlaen...

 Nodiadau:

Gallech chi wneud y canlynol:

- cadw mewn cysylltiad â'ch cynghorydd personol
- gwirio eich cyfrif banc a'ch taliadau yn rheolaidd
- cadw cyllideb o'r arian sydd gennych chi'n dod i mewn a'r hyn rydych yn ei dalu
- talw eich biliau mewn pryd

Tai:

Os ydych chi mewn perygl o ddod yn ddi-gartref, rhaid i'ch cynghorydd personol eich cysylltu â'r timau opsiynau tai. Byddant yn eich helpu.


Cymorth:

- Gallwch gysylltu â Chyngor ar Bopeth i gael help ar unrhyw adeg.
- Gallwch hefyd gael cefnogaeth gan wasanaethau eiriolaeth.

Cofiwch bod gennych chi hawl i gael cefnogaeth gan eich cynghorydd personol a'ch Tîm Gadael Gofal Lleol.

Cymryd yr Arolwg!

Dylai eich cynghorydd personol fod wedi dweud wrthych chi am yr arolwg 'Eich Bywyd y Tu Hwnt i Ofal'.

Os oes gennych unrhyw gwestiynau am yr arolwg:  basicincomecascade@cardiff.ac.uk

Gallwch lenwi hwn yn y mis ar ôl eich taliad olaf, a ddylai fod oddeutu eich pen-blwydd yn 20 mlwydd oed neu'n fuan wedyn. Mae'n ein helpu i wybod beth sy'n gweithio'n dda, beth na weithiodd a sut y gallwn ni wella'r Incwm Sylfaenol ar gyfer rhai sy'n gadael gofal yn y dyfodol.

