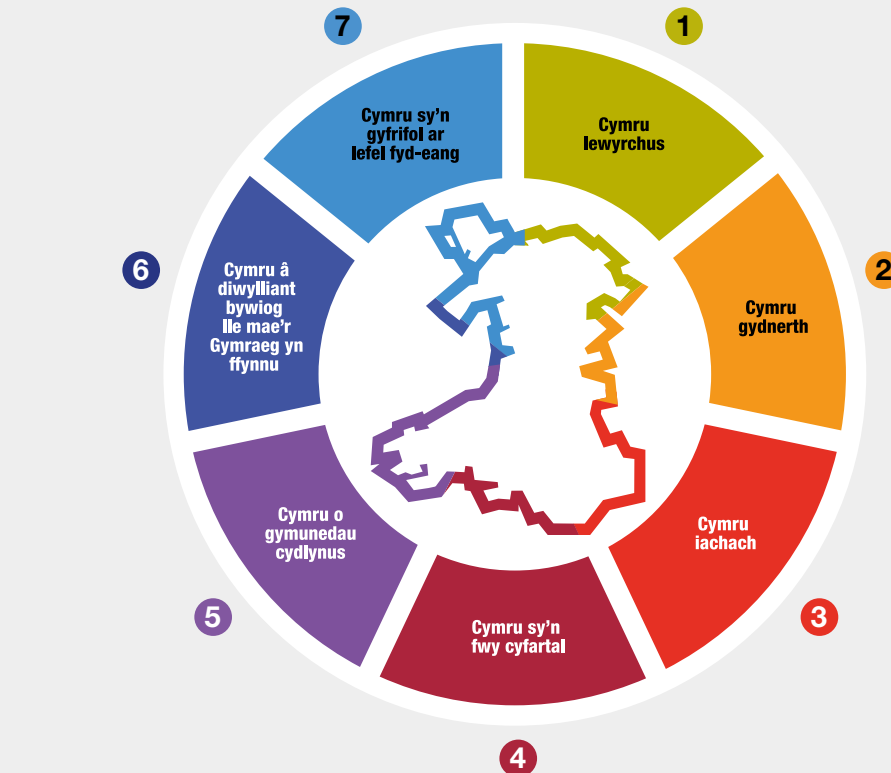


Fframwaith Cenedlaethol Dangosyddion Llesiant

- 01 Babanod iach 3 4
- 02 Disgwyliad oes iach 3 4
- 03 Ffordd iach o fyw (oedolion) 3 4 5 6
- 04 Ansawdd aer 1 2 3 7
- 05 Ffordd iach o fyw (plant) 3 4 5
- 06 Plant bach yn datblygu'r sgiliau iawn 1 4 5 6
- 07 Sgiliau a chymwysterau wrth adael yr ysgol 1 4 6
- 08 Oedolion â chymwysterau 1 3 4
- 09 Cynhyrchiant 1
- 10 Incwm gwario aelwydydd 1 3 4
- 11 Busnesau arloesol 1 2 7
- 12 Ynni adnewyddadwy 1 2 5 7
- 13 Pridd iach 1 2 7
- 14 Ôl Troed byd eang 1 2 7
- 15 Gwastraff nad yw'n cael ei ailgylchu 1 2 5 7
- 16 Cyflog teg 1 3 4 7
- 17 Gwahaniaeth cyflog 1 4
- 18 Pobl sy'n byw mewn tldi 1 2 3 4 5 6 7
- 19 Pobl sy'n byw mewn amddifadedd materol 1 2 3 4 5 6 7
- 20 Pobl sy'n fodlon â'u swyddi 1 3 4
- 21 Pobl mewn gwaith 1 3 4



- 22 Pobl mewn addysg, cyflogaeth neu hyfforddiant 1 3 4 5
- 23 Pobl yn teimlo eu bod yn cael eu cynnwys 4 5 7
- 24 Pobl yn fodlon ar eu gallu i gael gafael ar gyfleusterau a gwasanaethau 3 4 5
- 25 Teimlo'n ddiogel 3 4 5
- 26 Pobl yn fodlon ar ble maen nhw'n byw 2 3 5 6
- 27 Ymdeimlad o gymuned 2 3 4 5 6 7
- 28 Gwirfoddoli 5 6 7

- 29 Llesiant meddyloli 3 4
- 30 Unigrwydd 3 4 5
- 31 Cartrefi heb beryglon 2 3 4 5
- 32 Lleihau'r perygl o lifogydd i gartrefi a busnesau 2 3 4 5
- 33 Cartrefi effeithlon o ran ynni 1 2 3 7
- 34 Digartrefedd 1 3 4 5
- 35 Cymryd rhan yn y celfyddydau ac mewn diwylliant a threftadaeth 1 3 4 5
- 36 Pobl sy'n siarad Cymraeg bob dydd 5 6 7

- 37 Pobl sy'n gallu siarad Cymraeg 5 6 7
- 38 Cymryd rhan mewn gweithgareddau chwaraeon 2 3 5 6 7
- 39 Safonau proffesiynol mewn casgliadau treftadaeth 6 7
- 40 Gofalu am ein treftadaeth ddiwylliannol 2 6 7
- 41 Allyriadau nwyon tŷ gwydr 1 2 3 7
- 42 Allyriadau nwyon tŷ gwydr o nwyddau a gwasanaethau byd-eang 1 2 3 7
- 43 Ecosystemau iach 1 2 3 5 6 7
- 44 Amrywiaeth fiolegol 1 2 5 6 7
- 45 Ansawdd dŵr 2 3 5 6 7
- 46 Dinasyddiaeth fyd-eang weithredol 1 2 3 4 5 6 7
- 47 Hyder yn y system gyfiawnder 4 5 7
- 48 Teithiau cerdded, beicio neu drafnidiaeth gyhoeddus 1 2 3 4 7
- 49 Costau tai 1 4 5 6
- 50 Pobl wedi'u cynnwys yn ddigidol 1 4 5

Rhagor o wybodaeth: llyw.cymru/lesiant-cymru-dangosyddion-cenedlaethol

Mae mapio'r dangosyddion cenedlaethol i'r nodau llesiant yn helpu i gyfathrebu bod y dangosyddion yn adrodd ar gynnydd mwy nag un nod. Mae'r mapio hwn dros dro a bydd yn cael ei adolygu'n fuan.

Llunio Dyfodol Cymru, Y cerrig milltir cenedlaethol cyntaf i Gymru

02 Disgwyliad oes iach 3 4

Carreg filltir genedlaethol

Cynyddu disgwyliad oes iach oedolion a lleihau'r bwch mewn disgwyliad oes iach rhwng y lleiaf a'r mwyaf difreintiedig o leiaf 15% erbyn 2050

03 Ffordd iach o fyw (oedolyn) 3 4 5 6

Carreg filltir genedlaethol

Cynyddu canran yr oedolion sydd â dau neu fwy o ymddygiadau iach o ran eu ffordd o fyw i fwy na 97% erbyn 2050

05 Ffordd iach o fyw (plant) 3 4 5

Carreg filltir genedlaethol

Cynyddu canran y plant sydd â dau ymddygiad iach neu fwy i 94% erbyn 2035 ac i dros 99% erbyn 2050

08 Oedolion â chymwysterau 1 3 4

Carreg filltir genedlaethol

Bydd gan 75% o oedolion o oedran gweithio yng Nghymru gymwysterau ar lefel 3 neu uwch erbyn 2050

Carreg filltir genedlaethol

Bydd canran yr oedolion o oedran gweithio sydd heb unrhyw gymwysterau yn 5% neu lai ym mhob awdurdod lleol yng Nghymru erbyn 2050

10 Incwm Gwario Gros Aelwydydd, y pen 1 3 4

Carreg filltir genedlaethol

Gwella Incwm Gwario Gros Aelwydydd, y pen, yng Nghymru erbyn 2035 ac ymrwymo i osod targed twf ymestynol ar gyfer 2050

14 Ôi Troed byd eang 1 2 7

Carreg filltir genedlaethol

Dim ond ei chyfran deg o adnoddau'r byd y bydd Cymru'n ei defnyddio erbyn 2050

17 Gwahaniaeth cyflog rhwng y rhywiau 1 4

Carreg filltir genedlaethol

Dileu'r bwch cyflog o ran rhyw, anabledd ac ethnigrwydd erbyn 2050

18 Tlodi incwm 1 2 3 4 5 6 7

Carreg filltir genedlaethol

Lleihau'r bwch tlodi rhwng pobl yng Nghymru sydd â nodweddion allweddol a gwarchoddedig penodol (sy'n golygu mai hwy sydd fwyaf tebygol o fod mewn tlodi) a'r rhai heb y nodweddion hynny, erbyn 2035. Ymrwymo i osod targed ymestynol ar gyfer 2050

21 Pobl mewn gwaith 1 3 4

Carreg filltir genedlaethol

Dileu'r bwch rhwng cyfradd gyflogaeth Cymru a chyfradd y DU erbyn 2050, gan ganolbwyntio ar waith teg a chynyddu nifer y bobl o grwpiau heb gynrychiolaeth ddigonol sy'n cyfranogi yn y farchnad lafur

22 Pobl mewn addysg, cyflogaeth neu hyfforddiant 1 3 4 5

Carreg filltir genedlaethol

Bydd o leiaf 90% o'r rhai 16-24 oed oedd mewn addysg, cyflogaeth neu hyfforddiant erbyn 2050

28 Canran y bobl sy'n gwirfoddoli 5 6 7

Carreg filltir genedlaethol

Cynyddu canran y bobl sy'n gwirfoddoli 10% erbyn 2050, gan ddangos statws Cymru fel cenedl sy'n gwirfoddoli

29 Sgôr lles meddyliol cymedrig 3 4

Carreg filltir genedlaethol

Gwella lles meddyliol cymedrig oedolion a phlant a dileu'r bwch yn lles meddyliol cymedrig oedolion a phlant rhwng yr ardaloedd mwyaf a lleiaf difreintiedig yng Nghymru erbyn 2050

33 Canran yr anheddau â pherfformiad ynni digonol 1 2 3 7

Carreg filltir genedlaethol

Bydd perfformiad ynni pob cartref yng Nghymru yn ddigonol ac yn gost-effeithiol erbyn 2050

37 Pobl sy'n gallu siarad Cymraeg 5 6 7

Carreg filltir genedlaethol

Miliwn o siaradwyr Cymraeg erbyn 2050

41 Allyriadau nwyon tŷ gwydr 1 2 3 7

Carreg filltir genedlaethol

Bydd allyriadau nwyon tŷ gwydr Cymru yn cyrraedd sero net erbyn 2050

44 Statws amrywiaeth fiolegol yng Nghymru 1 2 5 6 7

Carreg filltir genedlaethol

Gwrthdroi'r dirywiad mewn bioamrywiaeth gyda gwelliant yn statws rhywogaethau ac ecosystemau erbyn 2030 a'u hadferiad yn amlwg erbyn 2050



LLUNIO DYFODOL CYMRU
DANGOSYDDION • CERRIG MILLTIR • TUEDDIADAU

SHAPING WALES' FUTURE
INDICATORS • MILESTONES • TRENDS

<https://lluniodyfodolcymru.blog.llyw.cymru/>

00 Dangosydd Llesiant Cenedlaethol