

Arolwg Rheoleiddio Chwarterol Landlordiaid Cymdeithasol Cofrestredig Crynodeb Hydref – Rhagfyr 2025

Cynnwys	
Cyflwyniad.....	2
Ffurflenni Data.....	2
Diogelwch Tenantiaid.....	3
Diogelwch Nwy.....	4
Asesiadau Risg Tân.....	5
Arolygon Asbestos.....	6
Hylendid Dŵr.....	7
Gwiriadau Diogelwch Trydan.....	8
Trwsio a Cynnal a Chadw.....	9
Trwsio Brys.....	9
Gwaith Trwsio arferol sydd heb ei gyflawni fesul eiddo.....	10
Gosod.....	11
Eiddo Gwag.....	12
Ôl-ddyledion, Hysbysiadau o Geisio Meddiant (NOSP) a Throi Allan.....	13
Ôl-ddyledion.....	13
Hysbysiadau Ceisio Meddiant.....	15
Troi Allan oherwydd ôl-ddyledion.....	16

Cyflwyniad

Pwrpas yr arolwg yw darparu data sicrwydd rheoleiddio er mwyn galluogi adnabod problemau a heriau posibl yn gynnar drwy ddadansoddi data unigol a thueddiadau ar draws y sector.

Ffurflenni Data

Mae'r crynodeb hwn yn seiliedig ar yr arolygon chwarterol a gyflwynwyd gan Landlordiaid Cymdeithasol Cofrestredig (LCC), yr olaf ohonynt yn cwmpasu'r cyfnod 1 Hydref – 31 Rhagfyr 2025 (Ch3). Gwnaeth pob LCC y gofynnwyd iddynt ddychwelyd yr arolwg wneud hynny.

Rydym wedi nodi pan fo'r canlyniadau'n seiliedig ar set ddata sy'n llai na'r 31 LCC a arolygwyd.

Y data a ddefnyddir yw gwybodaeth reoli a ddarperir gan LCC. Nid yw'r data hwn wedi bod yn destun unrhyw sicrwydd ansawdd neu ddilysiad.

Yn hytrach na darparu naratif, mae'r graffiau bellach yn cynnwys y ffigurau unigol, ac rydym hefyd wedi darparu'r cyfartaledd pwysol ar gyfer y cyfnod lle bo hynny'n berthnasol. Gellir cymharu'r data chwarterol hyn â'r Ch2 2025 trwy ddefnyddio'r ffigurau a ddarperir.

Os oes gennych unrhyw ymholiadau, cysylltwch â housingregulation@llyw.cymru.

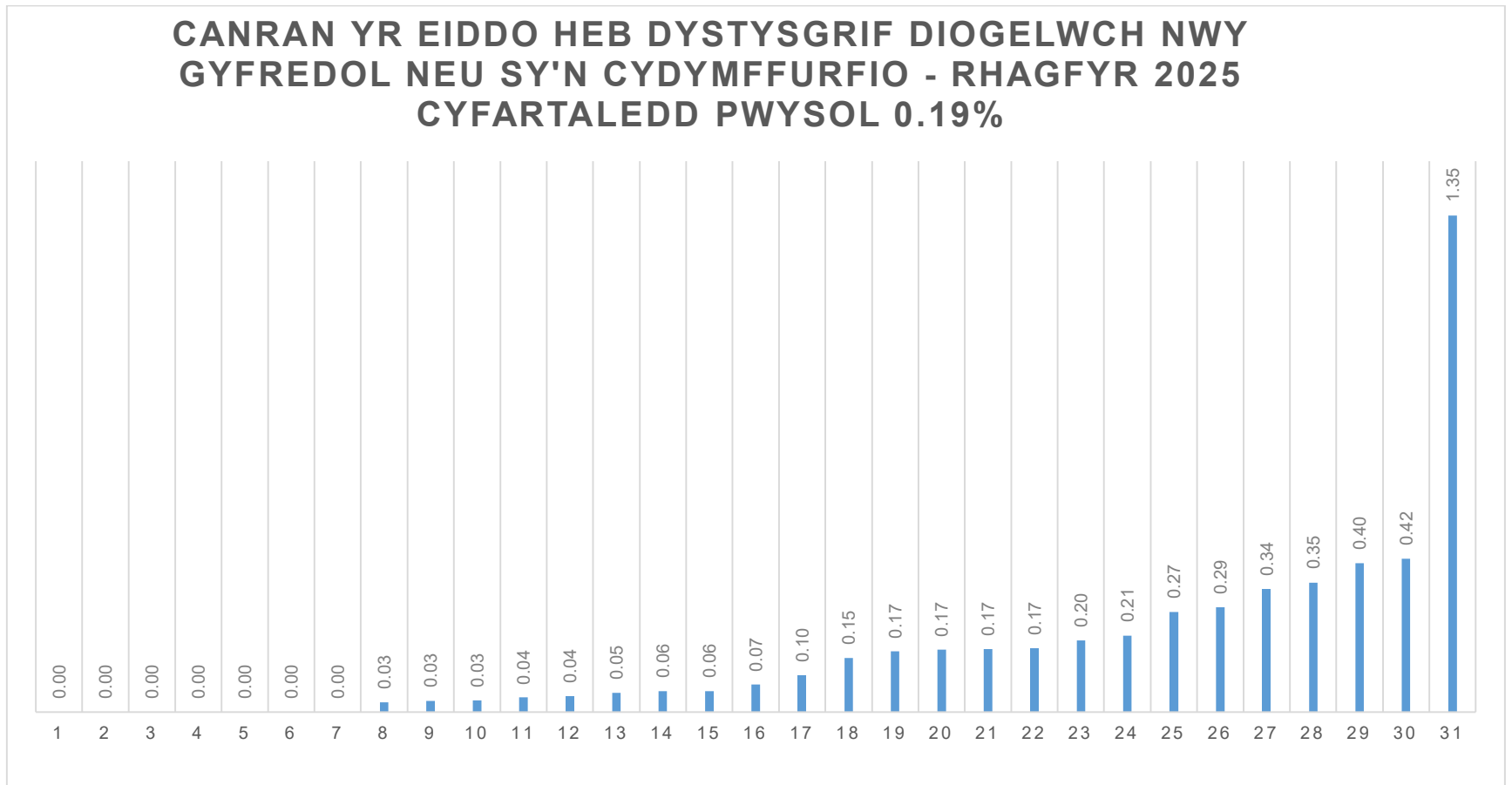
Nicola Gibbons
Pennaeth Rheoleiddio - Gweithrediadau

Diogelwch Tenantiaid

Er y byddwn yn parhau i weithredu dull pragmataidd a chymesur, diogelwch trigolion yn ogystal â defnyddwyr gwasanaeth yw'r flaenoriaeth absoliwt ac mae'n parhau i fod yn fater dim goddefgarwch i'r rheoleiddiwr.

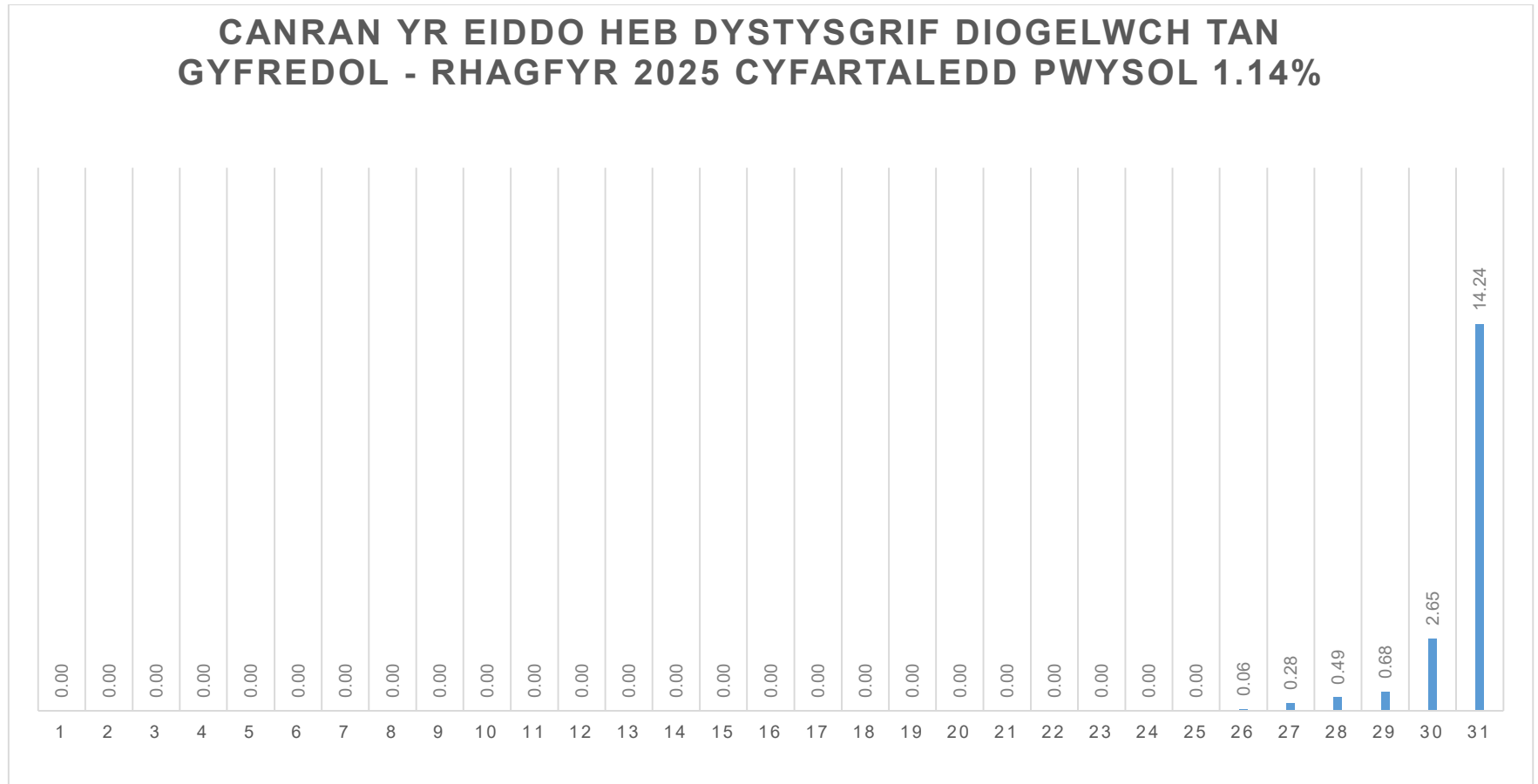
Gall gwiriad/arolygu/arolwg diogelwch nodi ac argymhell gwaith neu ymchwiliadau pellach y dylid eu cynnal o fewn amserlen a bennir gan bob LCC unigol oni bai bod amserlen statudol neu arall berthnasol. Rydym wedi gofyn i LCC ein cynghori am nifer yr eiddo gydag argymhellion/gwelliannau nad ydynt wedi'u cwblhau o fewn yr amserlen y cytunwyd arni ac sy'n parhau i fod heb eu cyflawni ar ddiwedd Rhagfyr 2025. Fodd bynnag, rhaid i LCC sicrhau nad yw unrhyw waith sydd heb ei gwblhau yn peri risg i ddiogelwch tenantiaid mewn unrhyw amgylchiadau.

Diogelwch Nwy



LCC unigol sy'n cydymffurfio â diogelwch nwy yn Rhagfyr 2025 – set ddata 31.

Aseidiadau Risg Tân



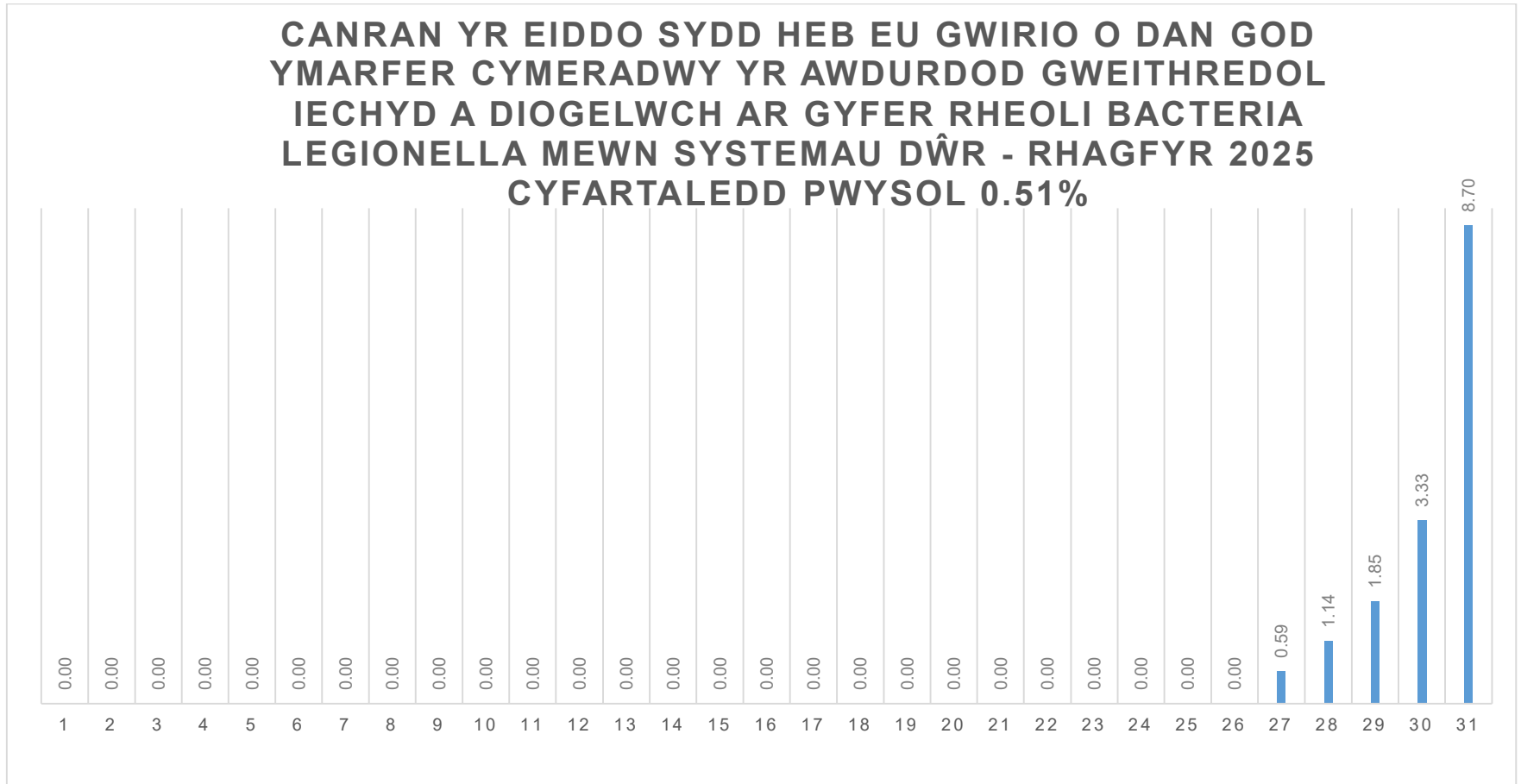
Nifer y LCC unigol sy'n cydymffurfio â diogelwch tân ym mis Rhagfyr 2025 - set ddata 31

Arolygon Asbestos



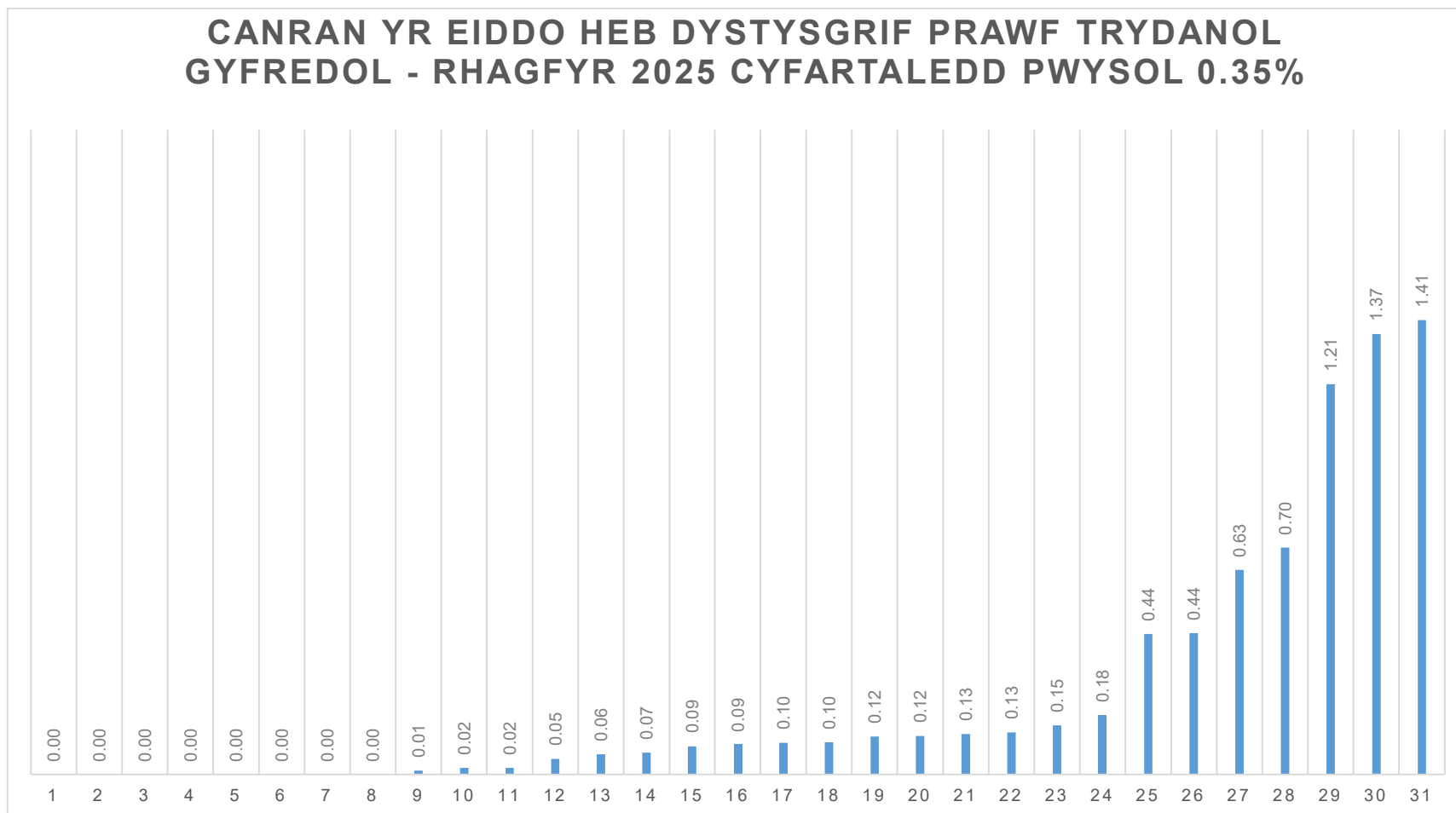
Cydymffurfiaeth LCC â'r Rheoliadau Rheoli Asbestos ym mis Rhagfyr 2025 – set ddata 30

Hylendid Dŵr



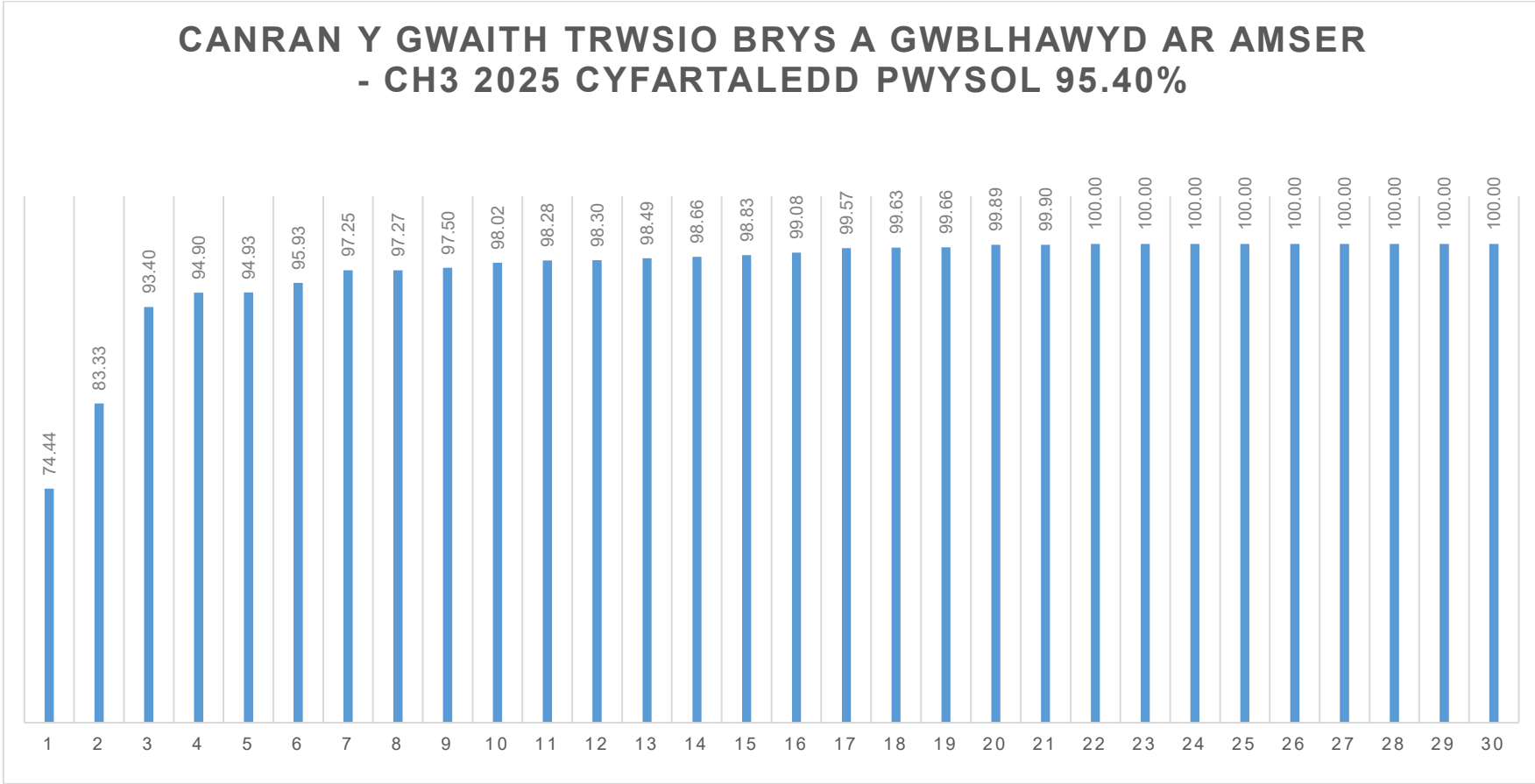
Cydymffurfiaeth LCC unigol â'r Cod Ymarfer ar gyfer rheoli bacteria legionella ym mis Rhagfyr 2025 – set ddata 31

Gwiriadau Diogelwch Trydan



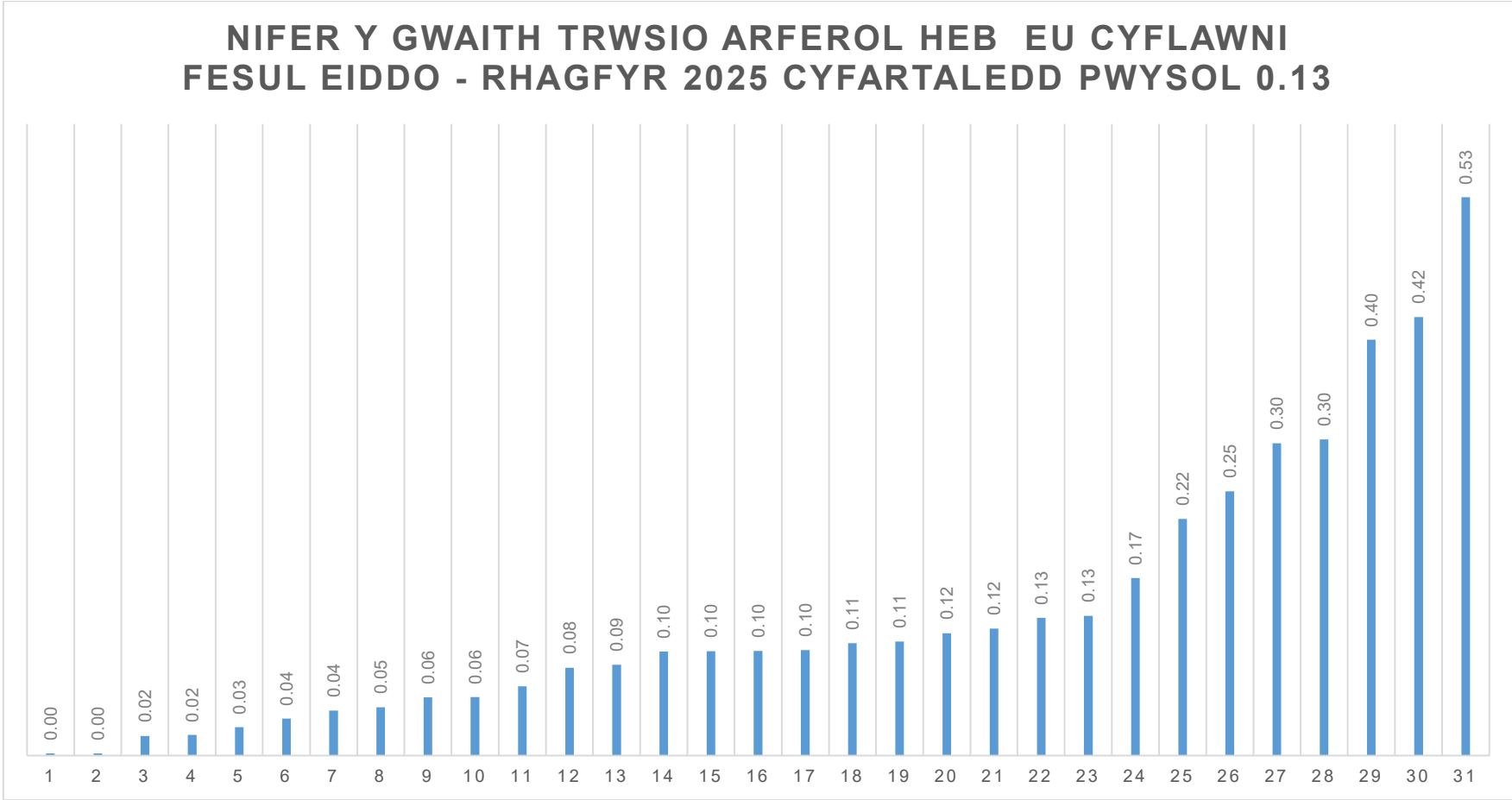
Gwiriadau diogelwch trydanol ym mis Rhagfyr 2025 – set ddata 31

Trwsio a Cynnal a Chadw
Trwsio Brys



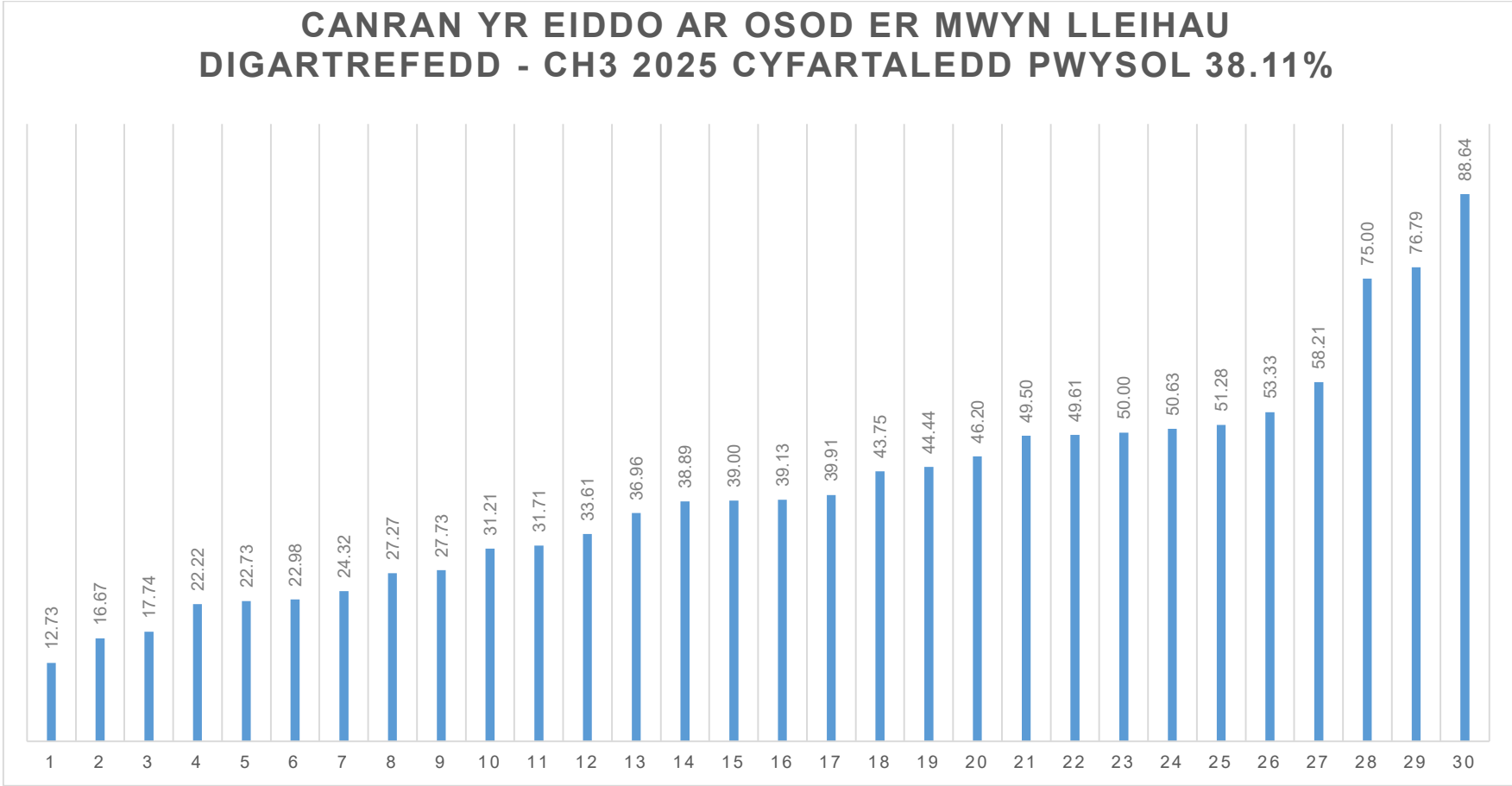
Gwaith trwsio brys gan LCC wedi'i gwblhau i'r targed yn ystod Hydref - Rhagfyr 2025 – set ddata 30

Gwaith Trwsio arferol sydd heb ei gyflawni fesul eiddo



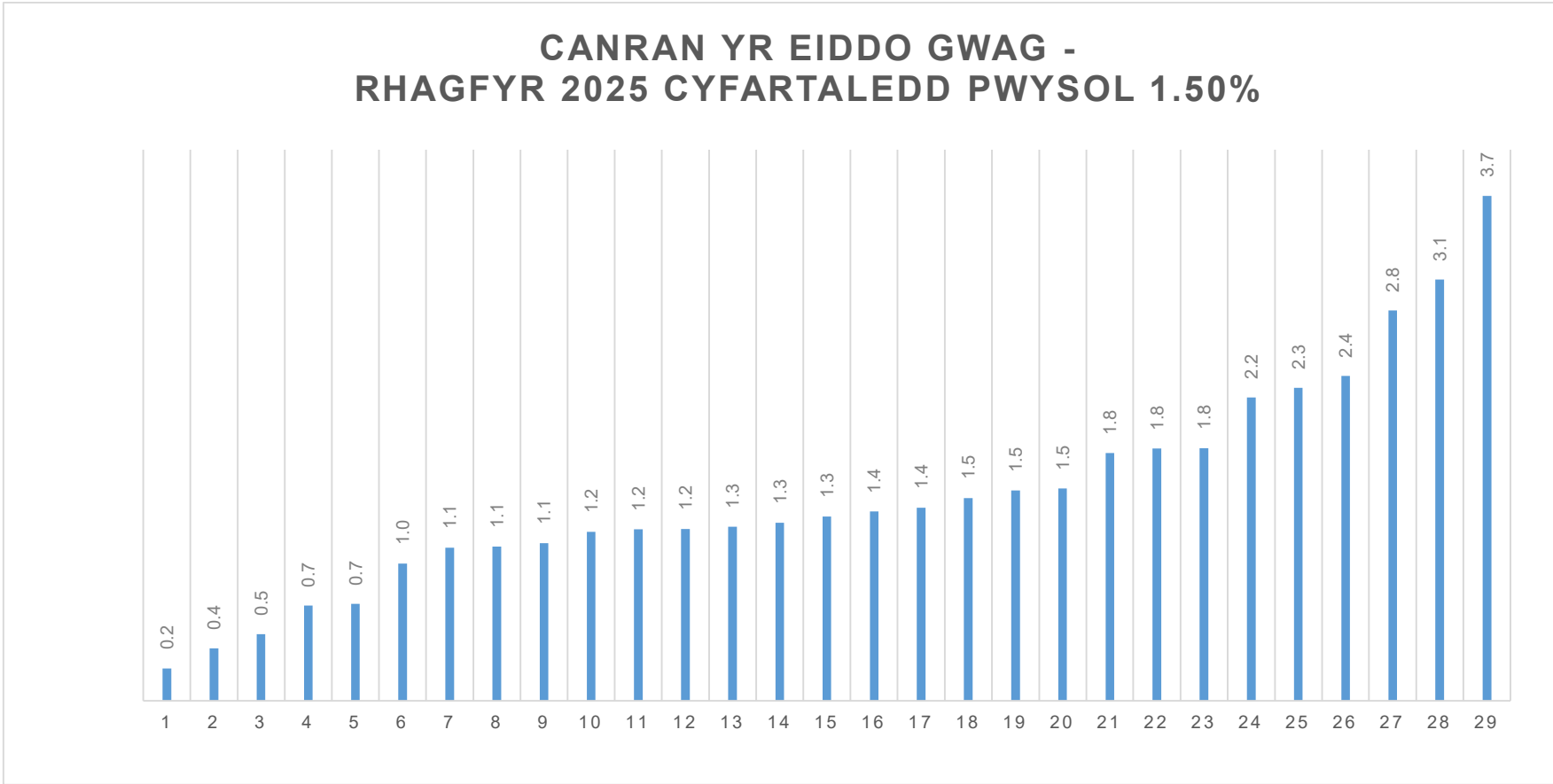
Gwaith trwsio LCC arferol heb ei gyflawni ym mis Rhagfyr 2025 - set ddata 31. Bydd rhai eiddo yn aros am gyflawni fwy nag un gwaith trwsio.

Gosod



Canran LCC o eiddo wedi'u gosod yn ystod Hydref - Rhagfyr 2025 er mwyn lleihau digartrefedd - set ddata 30

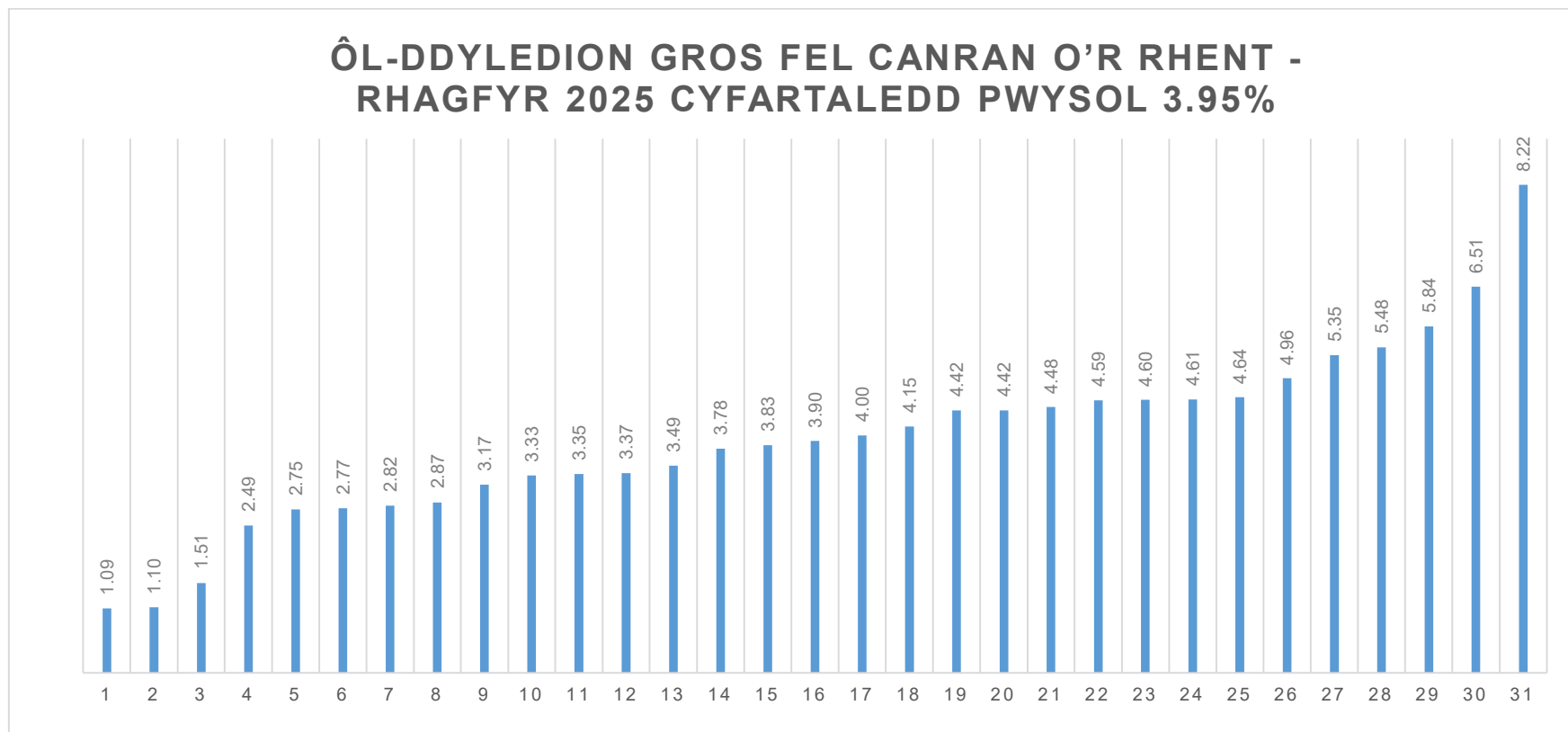
Eiddo Gwag



Eiddo gwag LCC ar fis Rhagfyr 2025 - set ddata 29

Ôl-ddyledion, Hysbysiadau o Geisio Meddiant (NOSP) a Throi Allan

Ôl-ddyledion



Ôl-Ddyledion rhent ar ddiwedd Rhagfyr 2025 – set ddata 31.

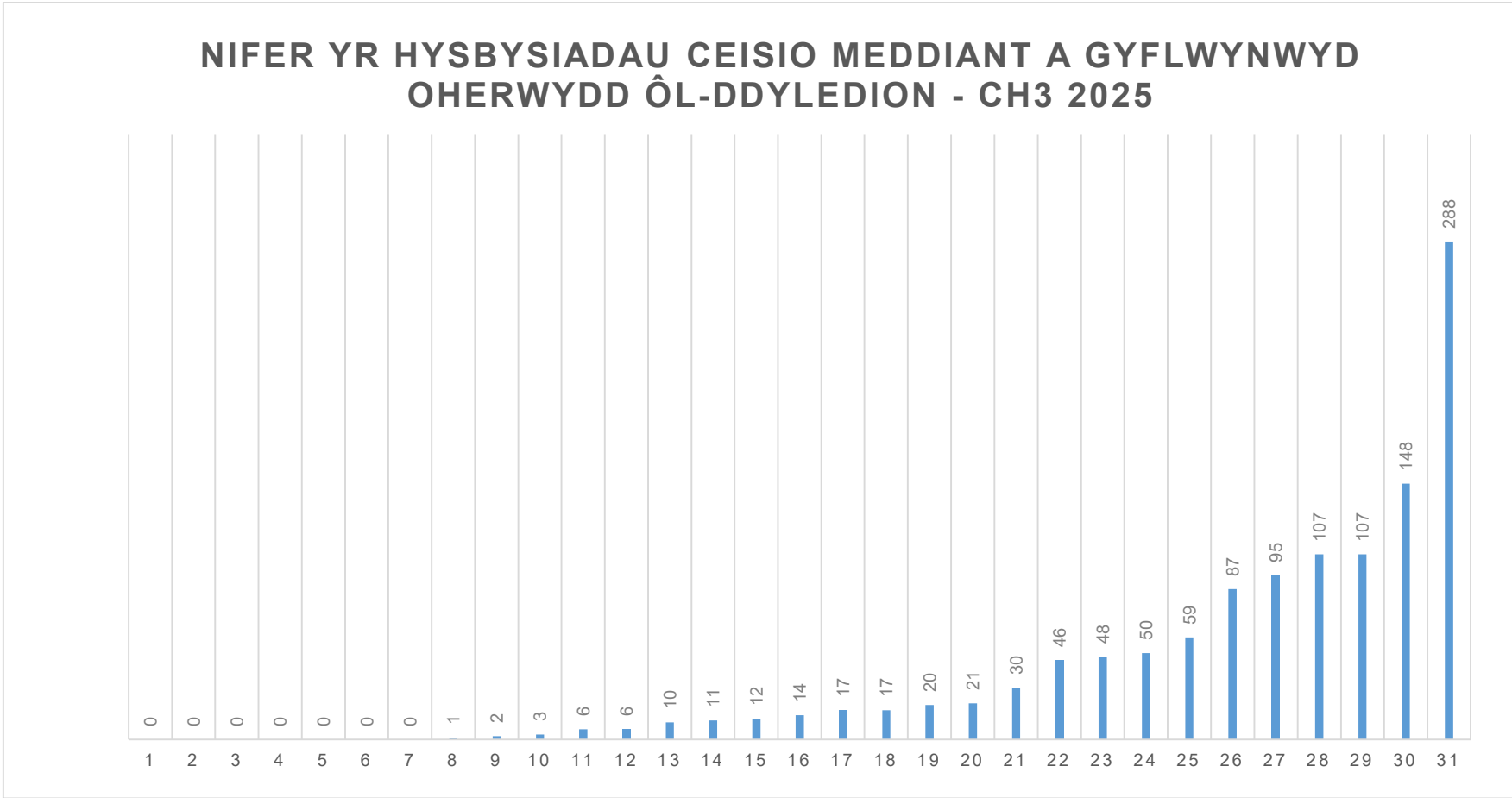
Mae rhai LCC yn ddarparwyr arbenigol sydd ag incwm rhent cyfyngedig sy'n ddyledus yn uniongyrchol gan denantiaid

Mae canran y tenantiaethau sydd ag ôl-ddyledion a fandiwyd yn ôl wythnosau o incwm rhent fel y ganlyn:

Nifer yr wythnosau o ôl-ddyledion	Canran y tenantiaid	
	Medi 25	Rhagfyr 25
8-12	3.49%	3.21%
13-26	2.24%	2.20%
26-52	0.62%	0.58%
Mwy na 52	0.10%	0.12%

Mae'n hysbys fod cyfanswm o 78,270 o denantiaid (50.0%) yn cael Credyd Cynhwysol, i lawr o 51.3% ym mis Medi. Derbyniwyd cyfanswm o 50,055 o Drefniadau Talu Amgen (32.0% o denantiaethau).

Hysbysiadau Ceisio Meddiant



Hysbysiadau Ceisio Meddiant a gyflwynwyd oherwydd ôl-ddyledion rhent rhwng Hydref - Rhagfyr 2025 – set ddata 31.

Troi Allan oherwydd ôl-ddyledion

Bu 15 achos o droi allan oherwydd ôl-ddyledion yn ystod y chwarter Hydref – Rhagfyr 2025 gan 11 LCC.