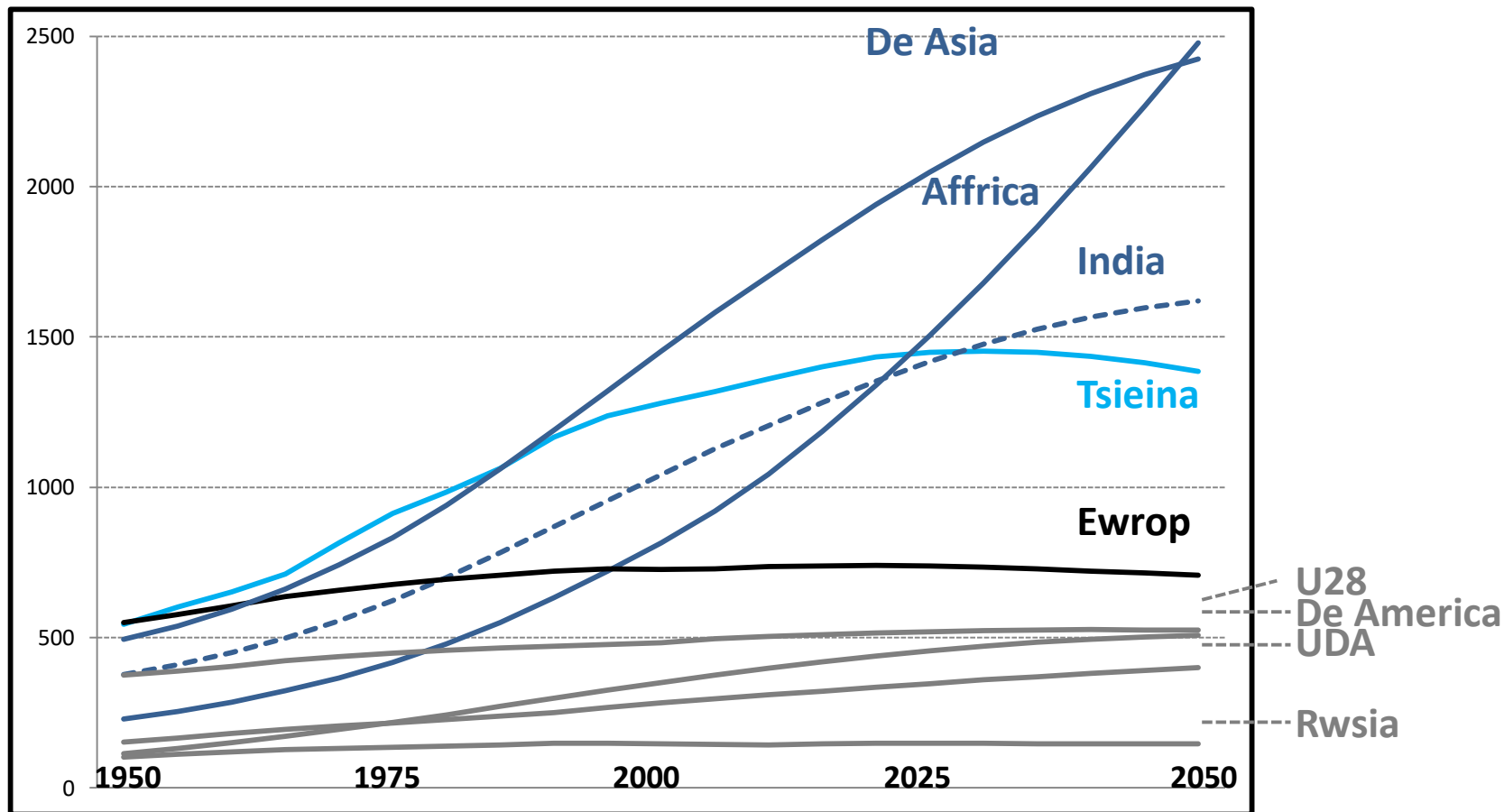


Adroddiad Tueddiadau'r Dyfodol Llywodraeth Cymru 2017– Sleidiau data thema Poblogaeth

Mae'r sleidiau canlynol yn darparu data a graffiau cefndir ar gyfer y thema Poblogaeth yn Adroddiad Tueddiadau'r Dyfodol 2017

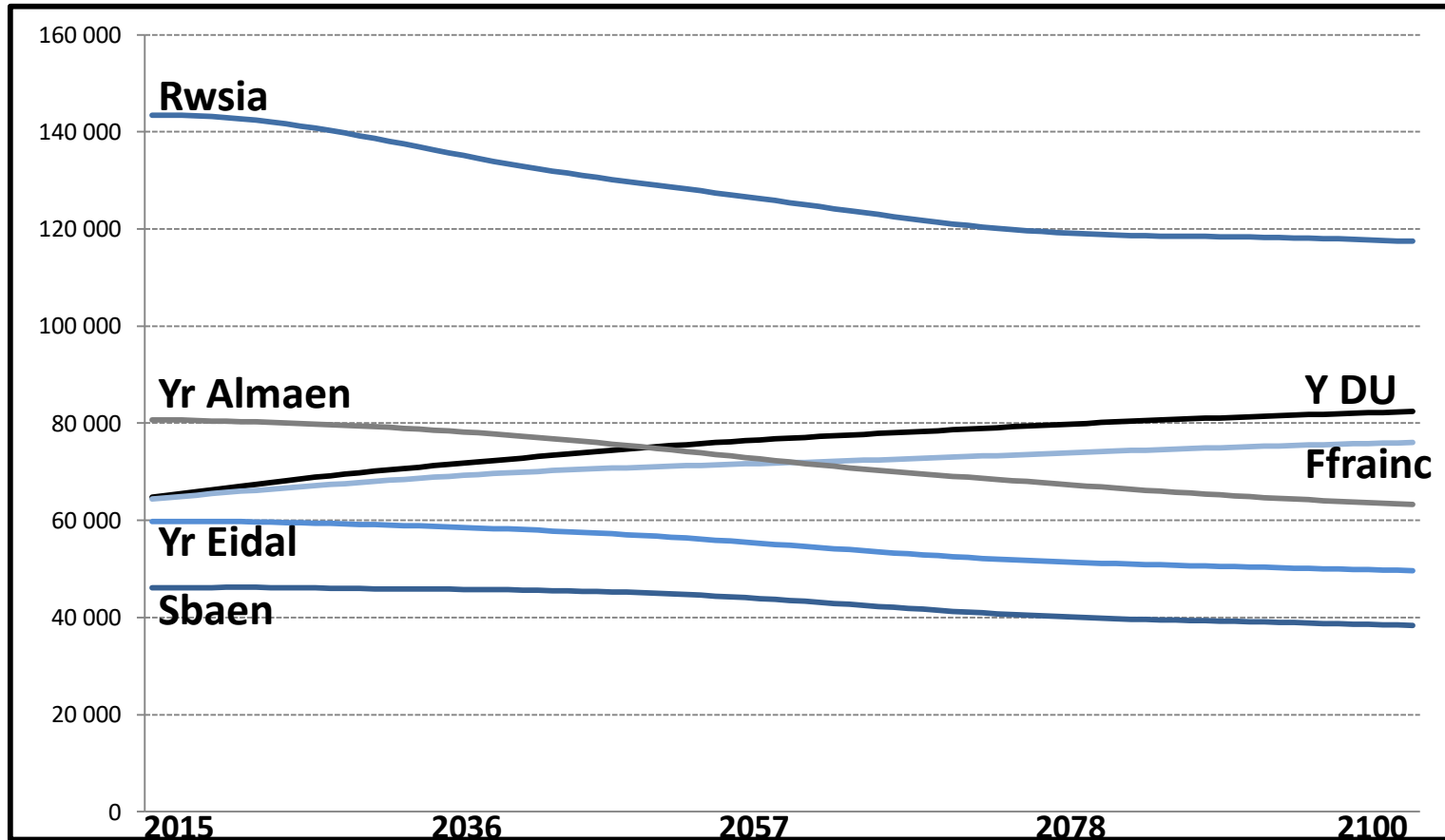
Rhagwelir y bydd poblogaeth y byd yn parhau i gynyddu.
Rhagwelir cynnydd uchel ym mhoblogaeth Affrica ac India (a de Asia yn gyffredinol). Rhagwelir y bydd poblogaeth Tsiena yn cynyddu tan 2030 ond yna'n gostwng.

poblogaeth (miliynau)



Ffynhonnell: OECD a'r Cenhedloedd Unedig

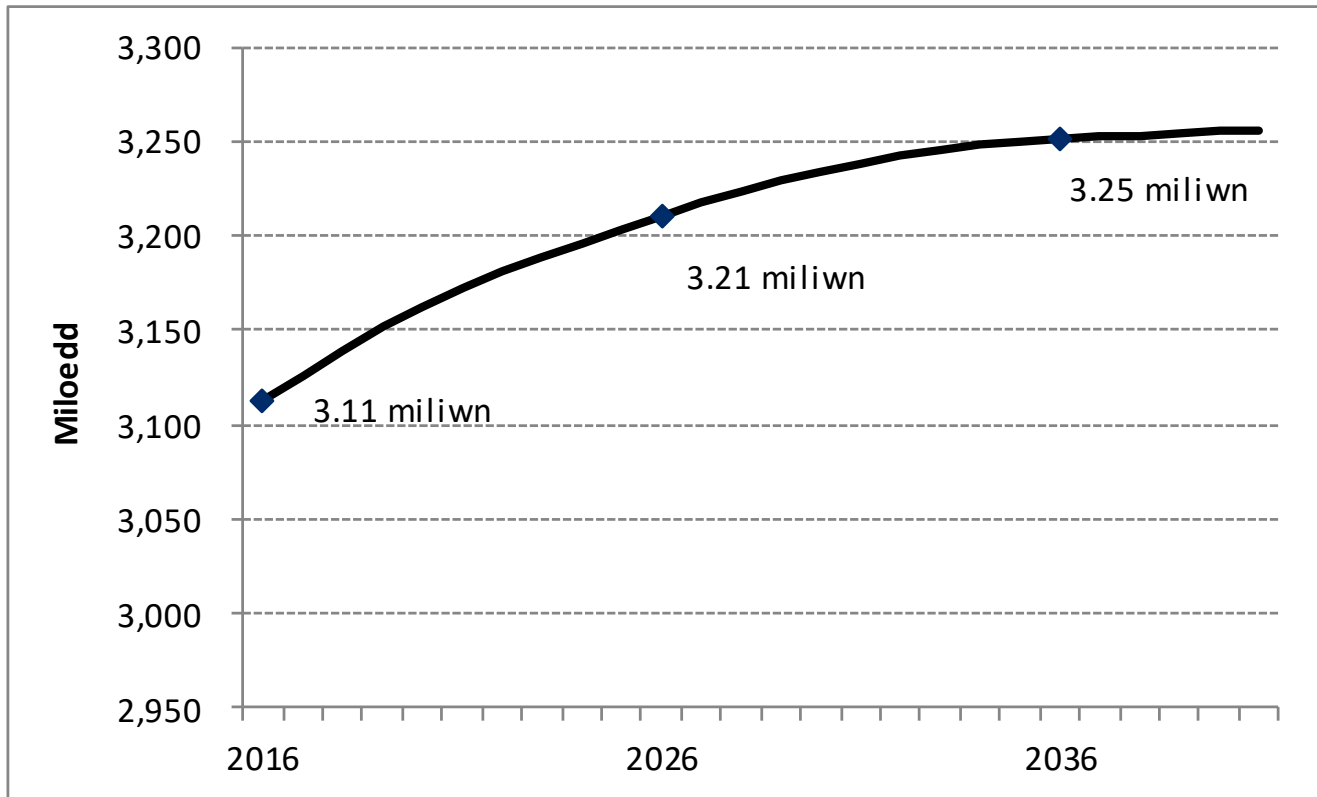
Rhagwelir mai'r DU, o ystyried y tueddiadau diweddar, fydd y wlad fwyaf yn Ewrop heblaw am Rwsia dros yr hanner canrif nesaf



Ffynhonnell: Adran Materion Economaidd a Chymdeithasol y Cenhedloedd Unedig

Rhagwelir y bydd poblogaeth Cymru hefyd yn parhau i dyfu o gwmpas 4% dros yr ugain mlynedd nesaf

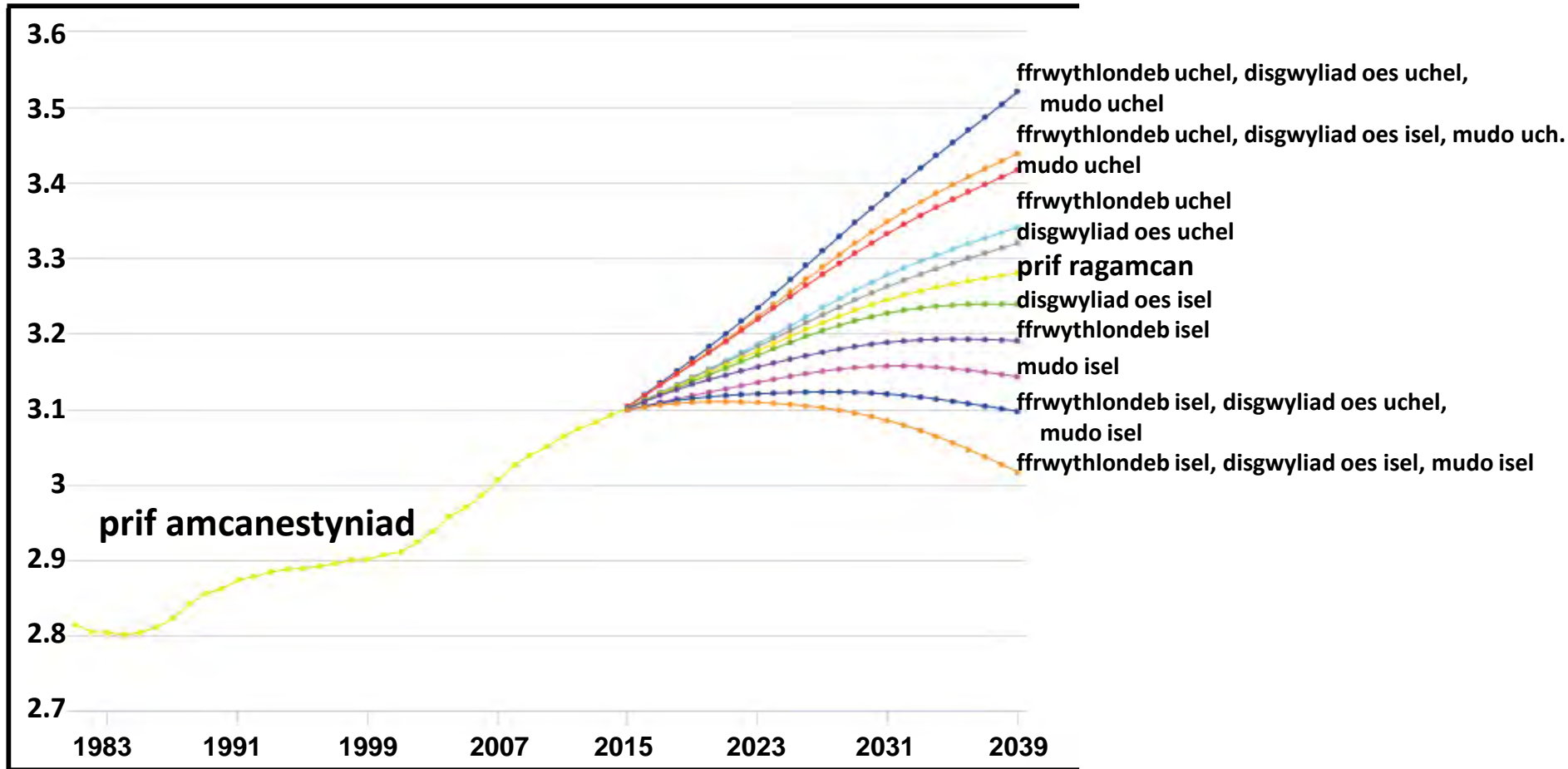
Cymru: amcanestyniadau poblogaeth



Ffynhonnell: StatsCymru

Disgwylir twf mewn nifer o wahanol sefyllfaoedd, ond nid yw'n anorfod ac mae'n dibynnu ar dueddiadau mewn ffrwythlondeb a mudo

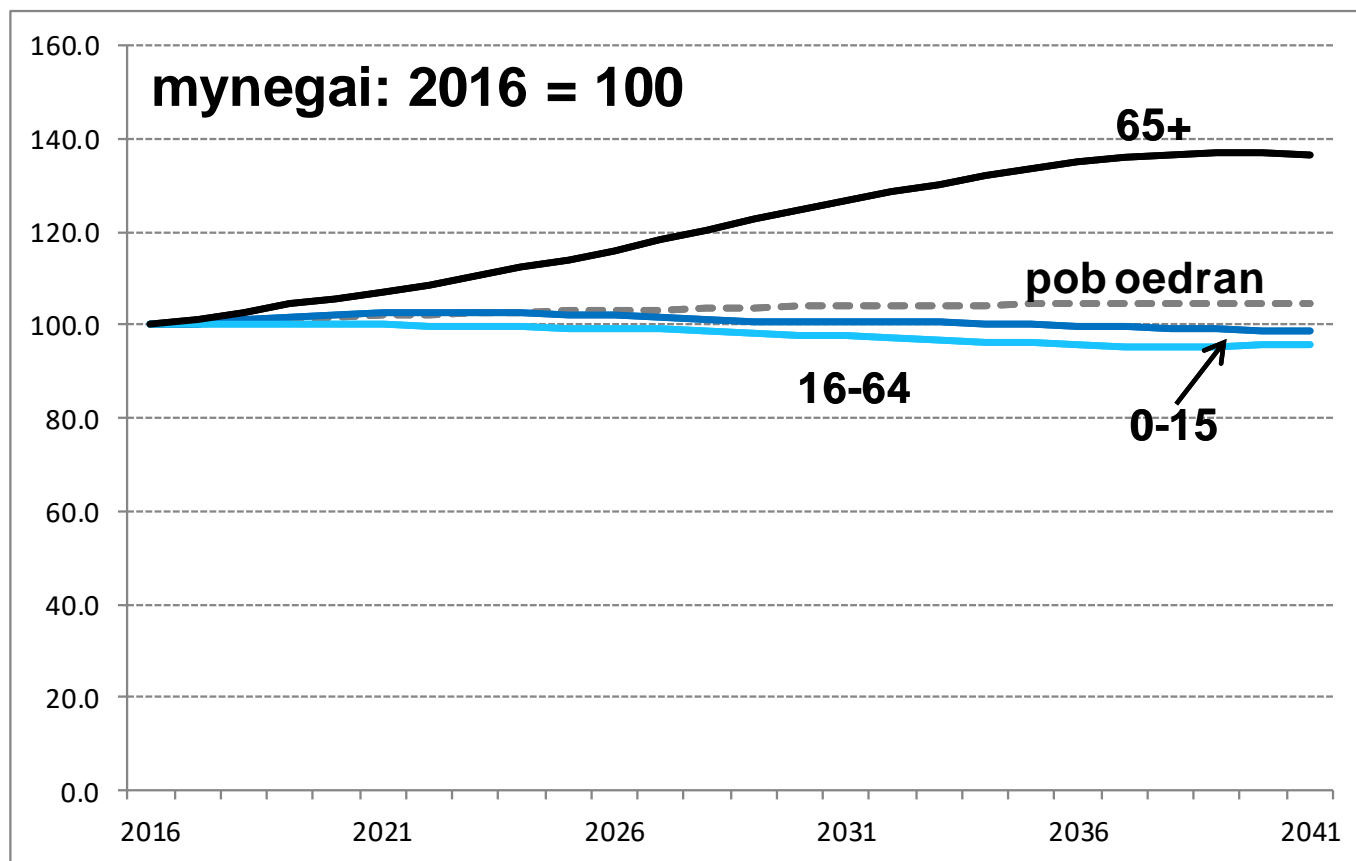
Amcangyfrif ac amcanestyniad o boblogaeth Cymru, Canol 1981 hyd ganol 2039 (miliynau)



Ffynhonnell: Swyddfa Ystadegau Gwladol (SYG)

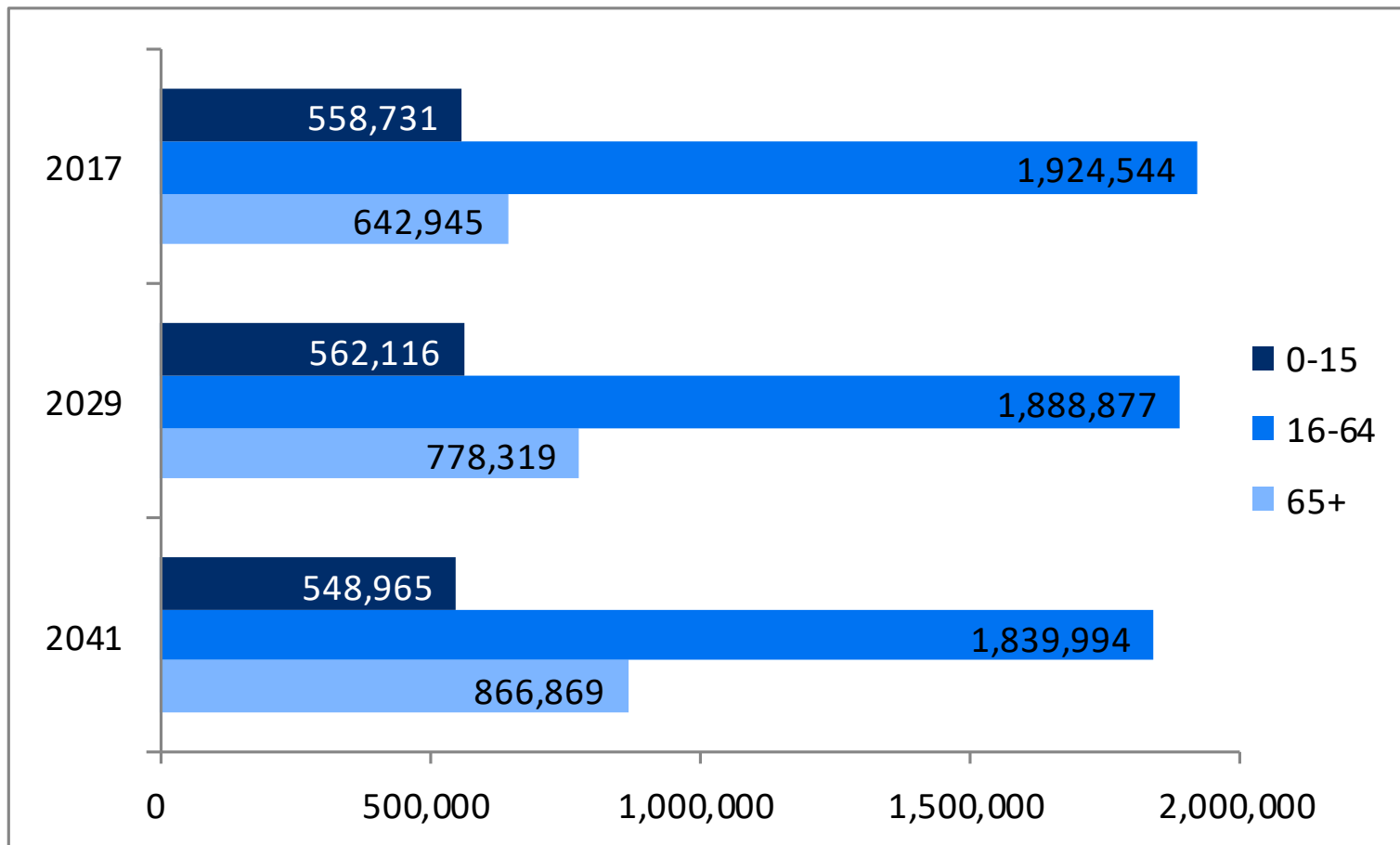
Mae'r twf yn y boblogaeth yn bennaf oherwydd cynnydd yn nifer y bobl 65 oed neu hŷn

Cymru: amcanestyniadau poblogaeth



Ffynhonnell: StatsCymru

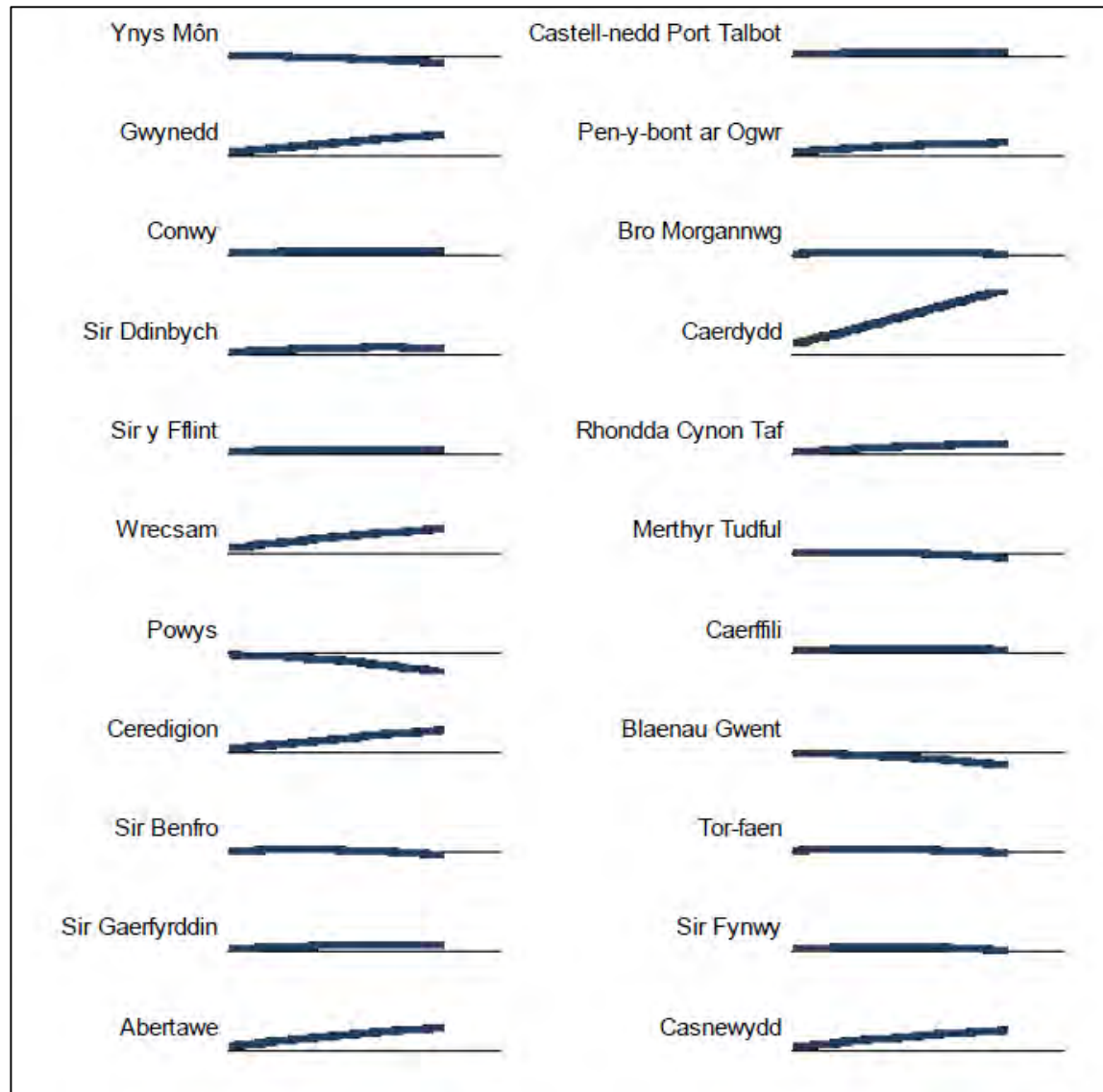
Gan fod nifer o bobl 65 neu hŷn yn debygol o fod 37% yn uwch erbyn 2041 a'r boblogaeth sy'n gweithio yn gostwng



Ffynhonnell: StatsCymru

Ni fydd twf y boblogaeth yn gyson ledled Cymru a rhagwelir y bydd rhai ardaloedd yn gweld gostyngiad, ac eraill yn cynyddu'n sylweddol

Amcanestyniad o'r newid yn y boblogaeth ar gyfer awdurdodau lleol yng Nghymru (2014 i 2039)



Rhagwelir y bydd poblogaeth ...

... Gwynedd, Wrecsam, Ceredigion, Abertawe, Pen-y-bont ar Ogwr, Caerdydd, Rhondda Cynon Taf, a Chasnewydd yn cynyddu'n raddol rhwng 2014 a 2039.

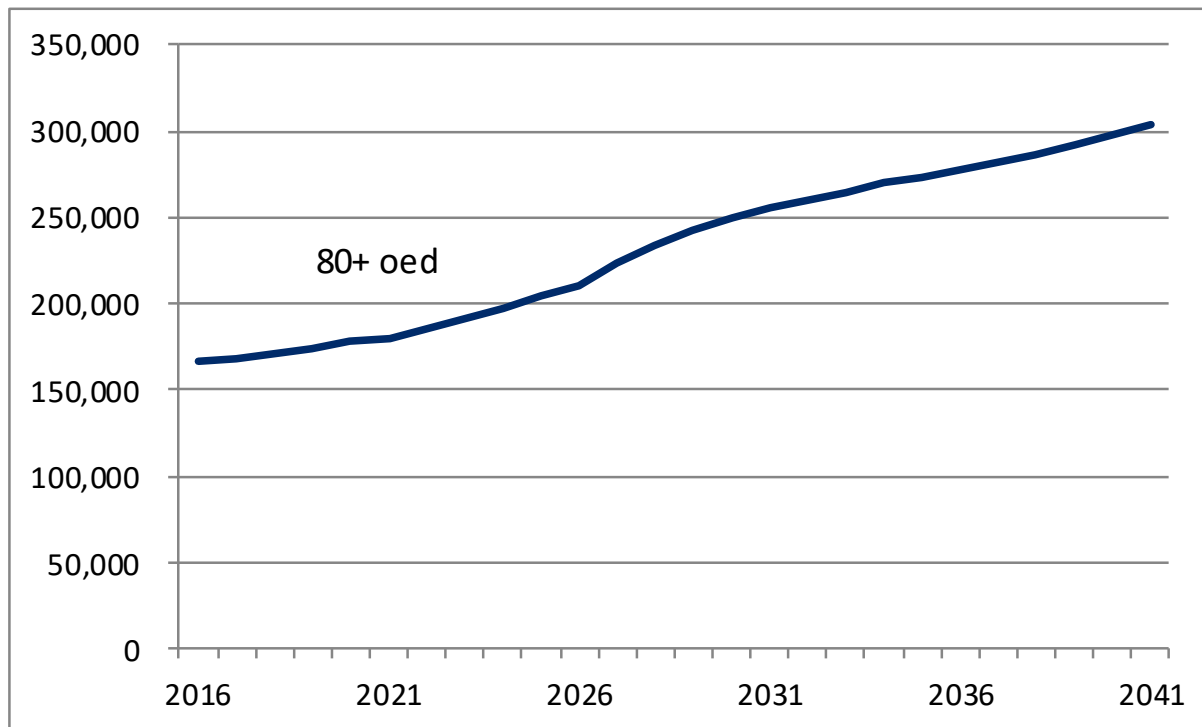
... Ynys Môn, Blaenau Gwent, a Phowys yn gostwng yn raddol rhwng 2014 a 2039.

... Conwy, Sir Ddinbych, Sir y Fflint, Sir Gaerfyrddin, Castell-nedd Port Talbot, Bro Morgannwg, Caerffili a Sir Fynwy yn cynyddu yna'n gostwng ond yn parhau i fod yn uwch yn 2039 nag yn 2014.

... Sir Benfro, Torfaen, a Merthyr Tudful yn cynyddu yna'n gostwng, ond yn gorffen yn is yn 2039 nag yn 2014.

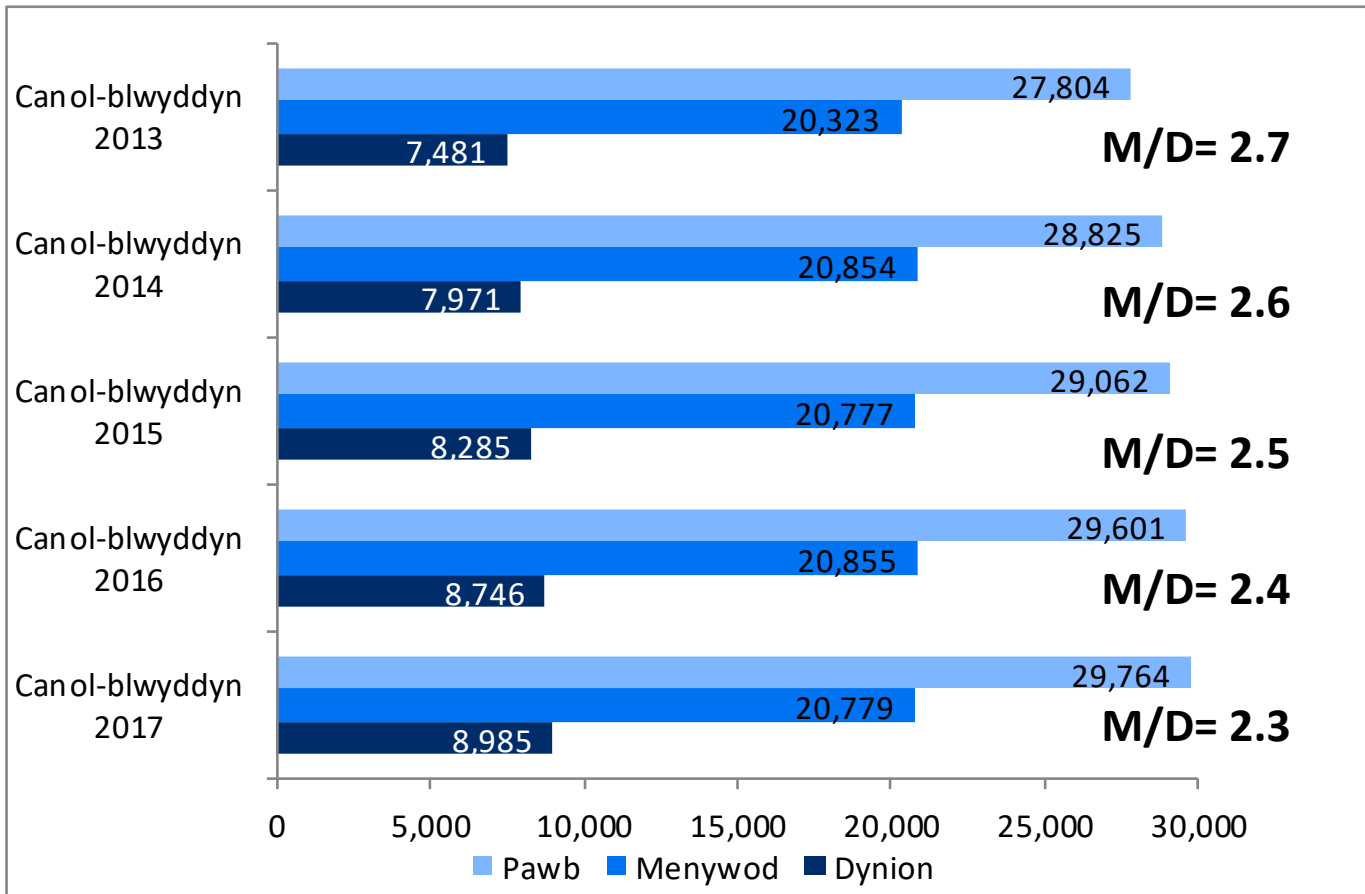
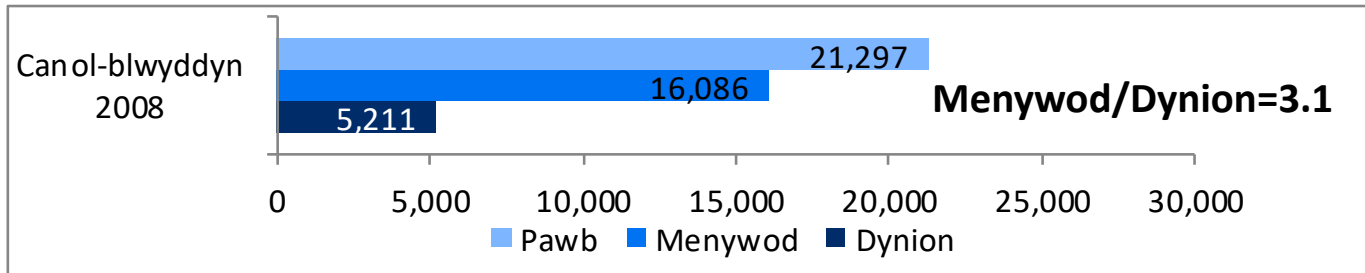
Disgwylir i'r boblogaeth o hen bobl weld cynnydd cymharol fawr, a rhagwelir y bydd cynnydd o dros chwarter yn nifer y bobl yng Nghymru sy'n 80 oed a hŷn dros y deng mlynedd nesaf, a chynnydd o dros 80% dros y 25 mlynedd nesaf.

Cymru: amcanestyniadau poblogaeth ar gyfer pobl 80 oed a hŷn



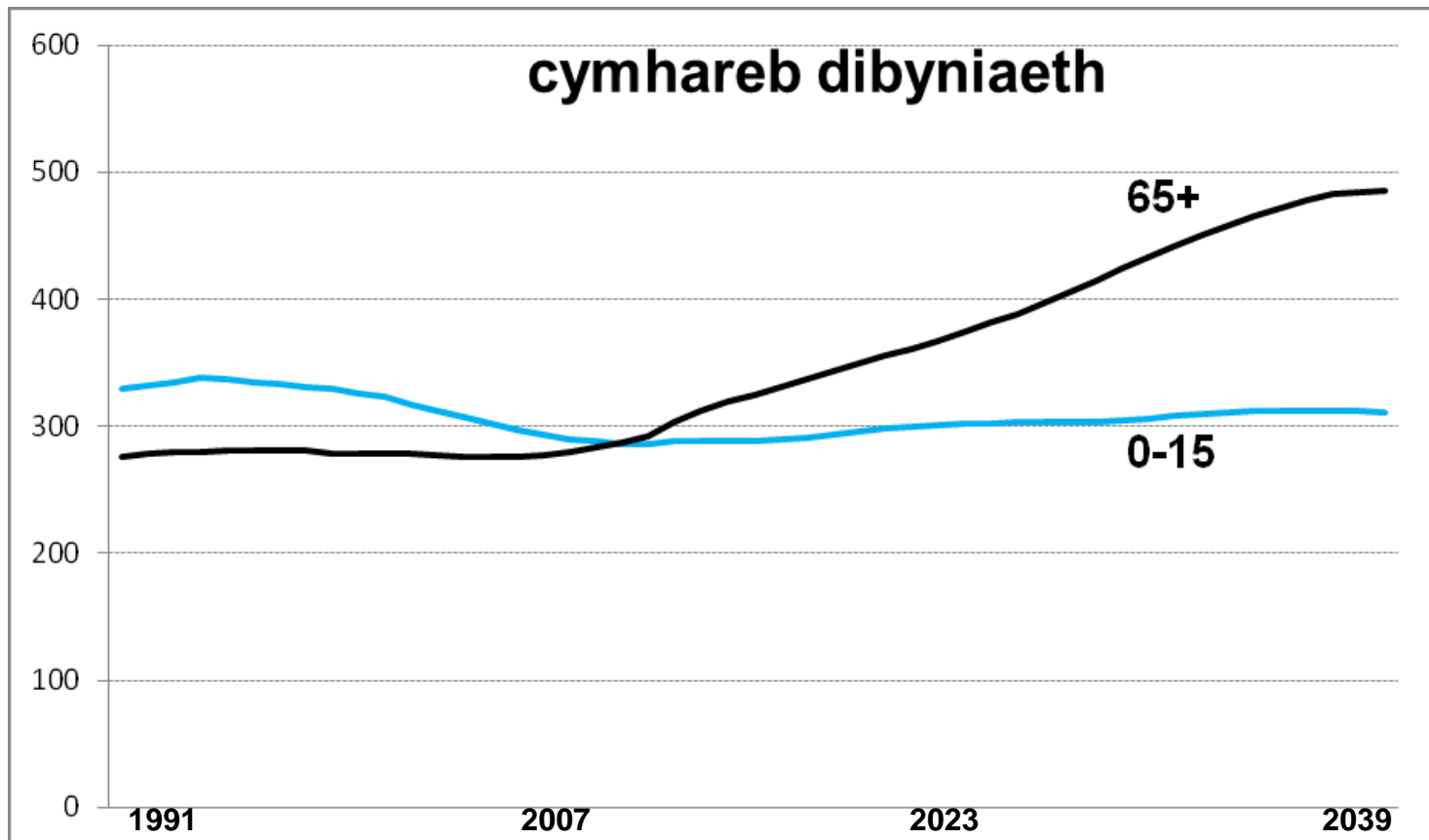
Ffynhonnell: StatsCymru

Pobl 90 oed a hŷn yng Nghymru



O ganlyniad, bydd y gymhareb dibyniaeth oedolion i bobl hŷn yn cynyddu'n sydyn dros amser, ond bydd yn fwy sefydlog ar gyfer plant

Plant a phobl hŷn yng Nghymru fel cyfrannau o'r boblogaeth oedran gweithio

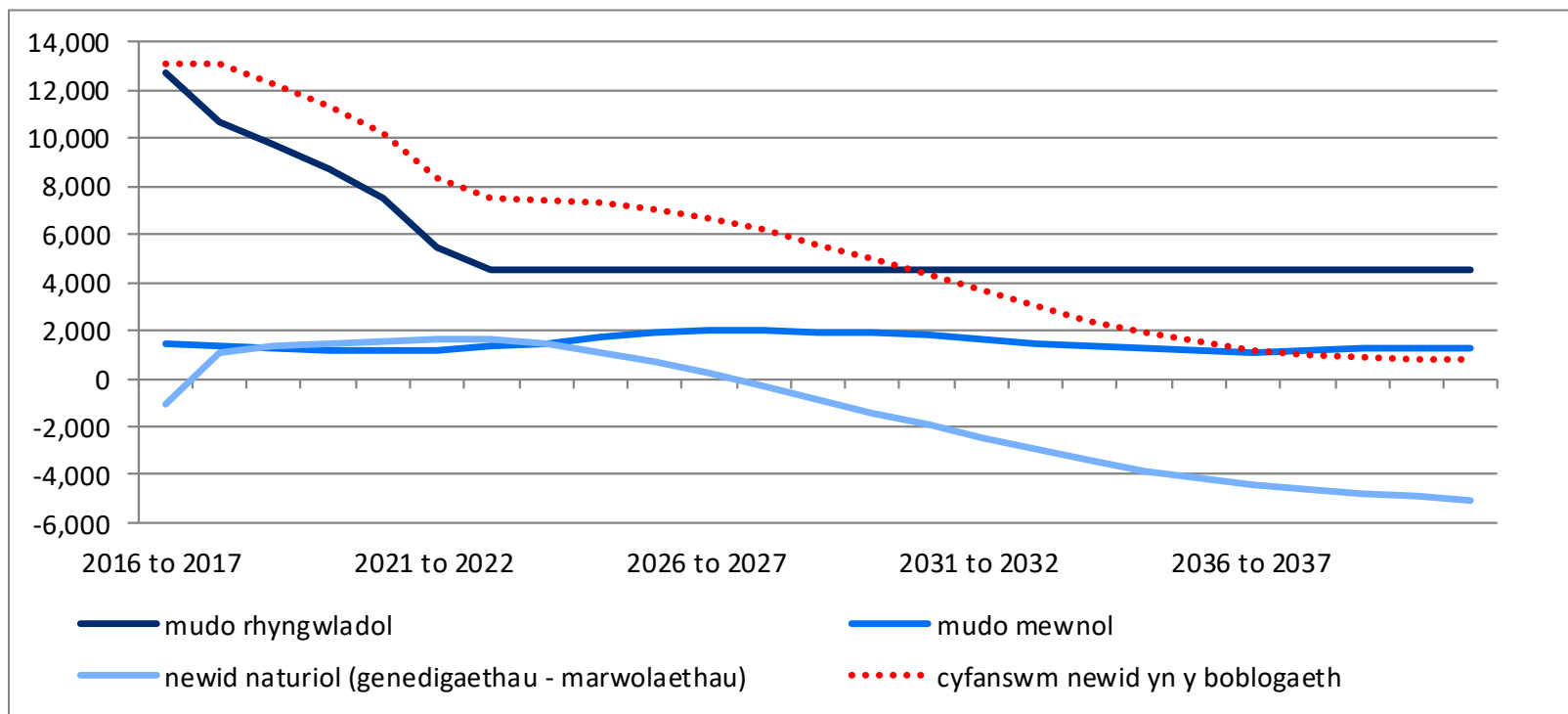


Ffynhonnell: StatsCymru

Dros y cyfnod hirach rhagwelir mai mudo fydd yn achosi'r twf mwyaf yn y boblogaeth.

Yn y tymor canolig (10 mlynedd), rhagwelir y bydd newid naturiol (hynny yw, genedigaethau minws marwolaethau) yn gyfrifol am tua 3% o'r twf yn y boblogaeth yng Nghymru, mudo rhyngwladol 67%, a mudo o fewn y DU 29%.

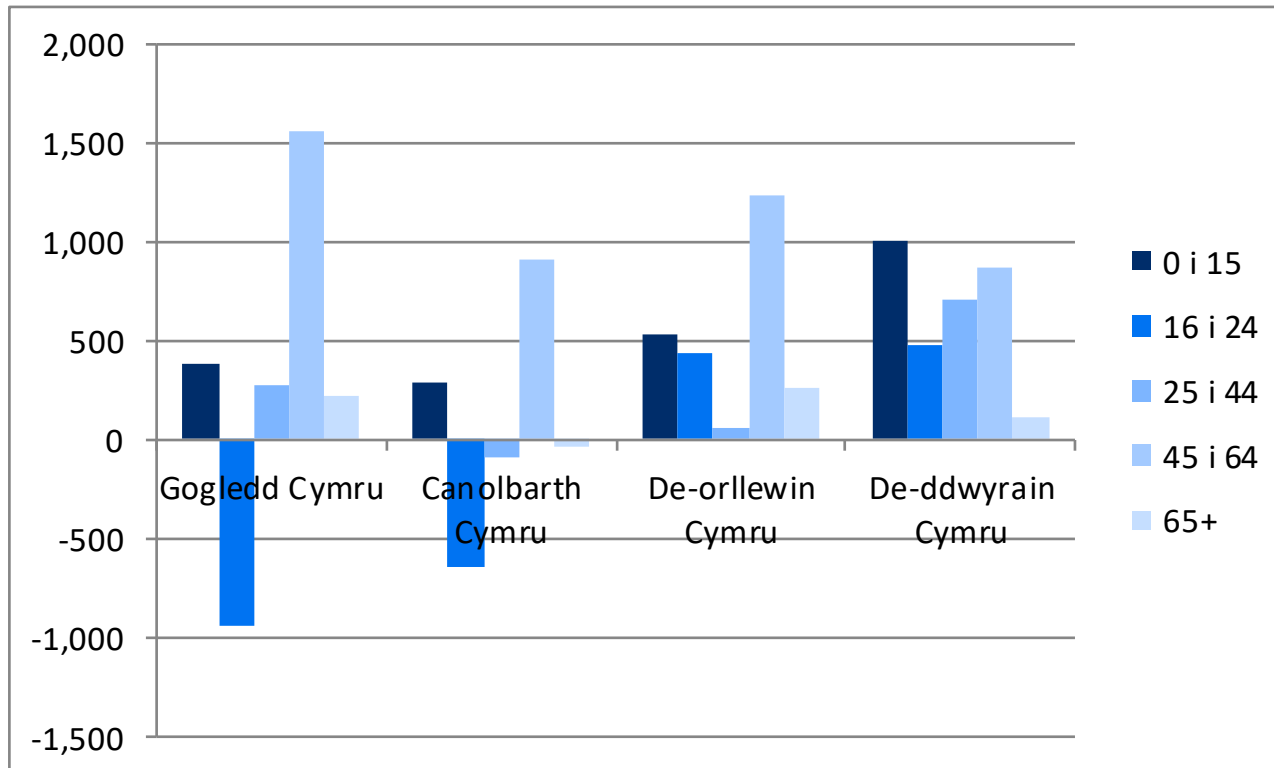
Cydrannau Newid Poblogaeth



Mae'r darlun o ran mudo i Loegr yn gymysg a bydd Cymru yn gweld cynnydd net yn llawer o'r grwpiau oedran.

Mae mwy o bobl yn symud o Loegr nac i Loegr ymhob rhanbarth.

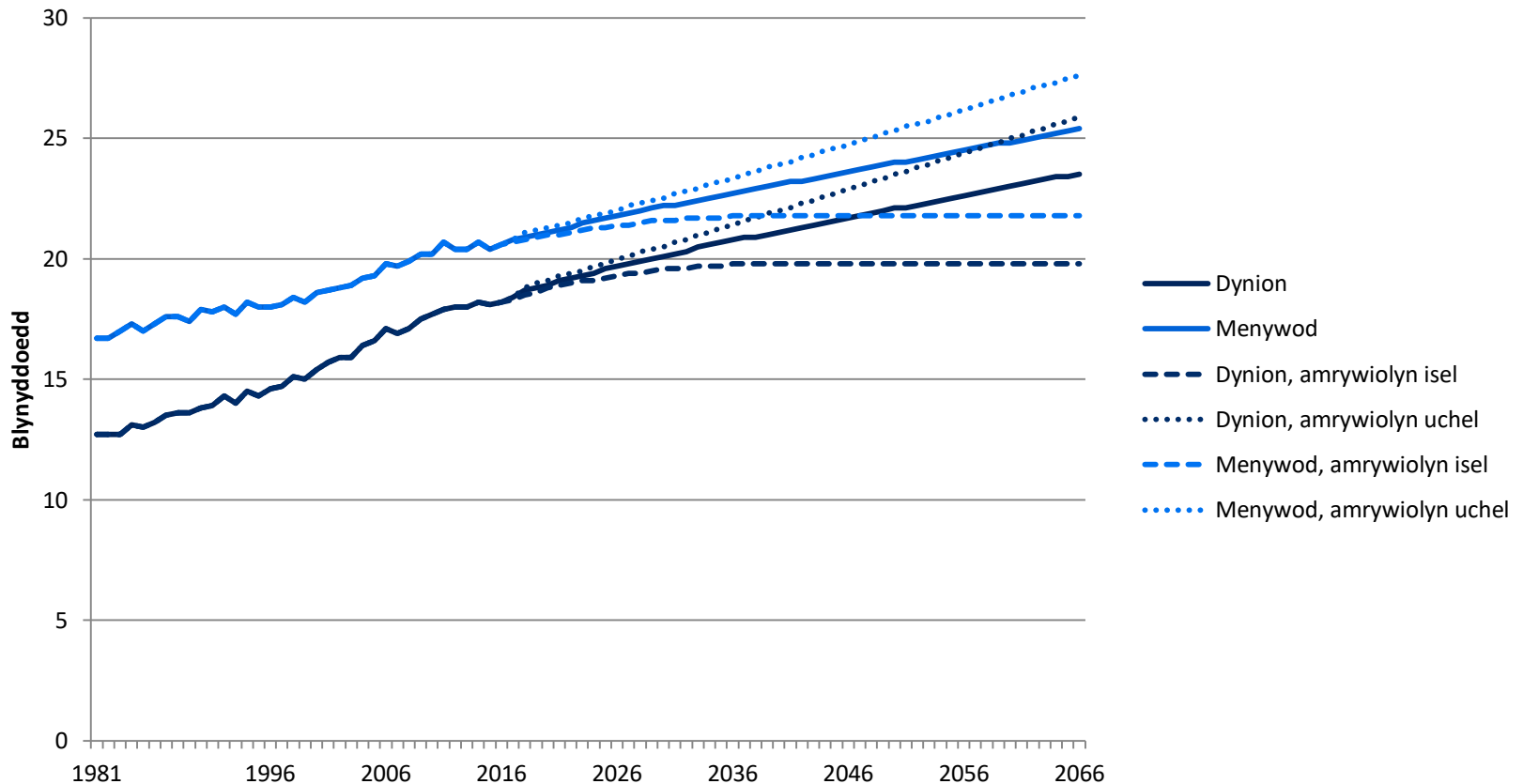
Llifoedd mudo net blyneddol cyfartalog ar gyfer Cymru gyda Lloegr fesul grŵp oedran, canol 2016 i ganol 2017



Ffynhonnell: amcangyfrifon mudo mewnol, ONS

Rhagwelir y bydd disgwyliad oes yn parhau i gynyddu, ond mae ansicrwydd mawr ynghylch i ba raddau y bydd hyn yn parhau

Disgwyliad oes ar 65 mlwydd oed, 1981 - 2016 gyda rhagamcanion hyd 2066



Ffynhonnell: SYG

<https://www.ons.gov.uk/peoplepopulationandcommunity/birthsdeathsandmarriages/lifeexpectancies/bulletins/pastandprojecteddatafromtheperiodandcohortlifetables/previousReleases>

Ond mae “disgwyliad oes iach” yn bwysig a gall effeithio ar y math o bwysau a’r defnydd o wasanaethau iechyd yn y dyfodol. Ar y cyfan, gall pobl ddisgwyl treulio ychydig dros dri chwarter eu bywyd yn iach; yn 65 oed gall pobl ddisgwyl treulio ychydig dros hanner y bywyd sydd ganddynt yn weddill yn iach.

Disgwyliad oes a disgwyliad oes iach, Cymru, 2013-15

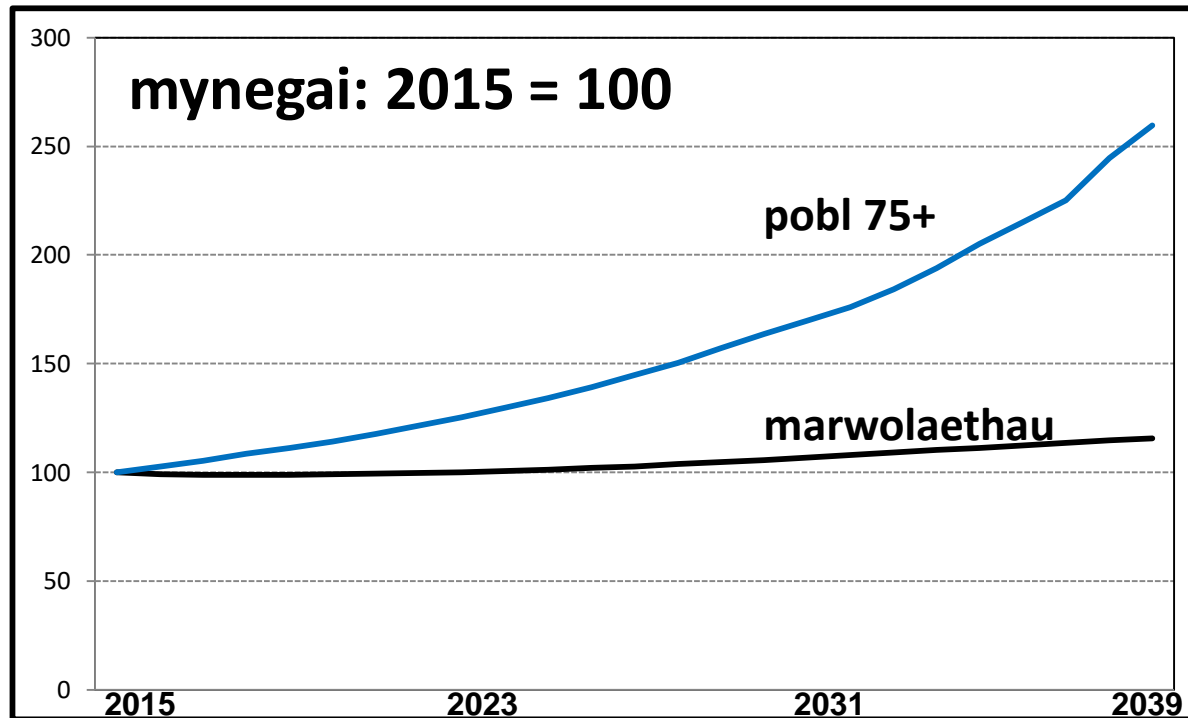
	Disgwyliad oes iach	Disgwyliad oes	% o fywyd ag iechyd da
Dynion ar adeg eu geni	61.5	78.4	78.4
Menywod ar adeg eu geni	62.7	82.3	76.2
Dynion yn 65 oed	9.8	18.1	54.0
Menywod yn 65 oed	10.7	20.5	52.3

Ffynhonnell: Swyddfa Ystadegau Gwladol

<https://www.ons.gov.uk/peoplepopulationandcommunity/healthandsocialcare/healthandlifeexpectancies/bulletins/healthstatelifeexpectanciesuk/2013to2015>

Felly er y rhagwelir y bydd nifer y bobl 75 oed a hŷn yn cynyddu'n sydyn, mae nifer y marwolaethau yn llawer mwy sefydlog.

Cymru: rhagamcanion ar gyfer marwolaeth a phobl 75 oed a hŷn

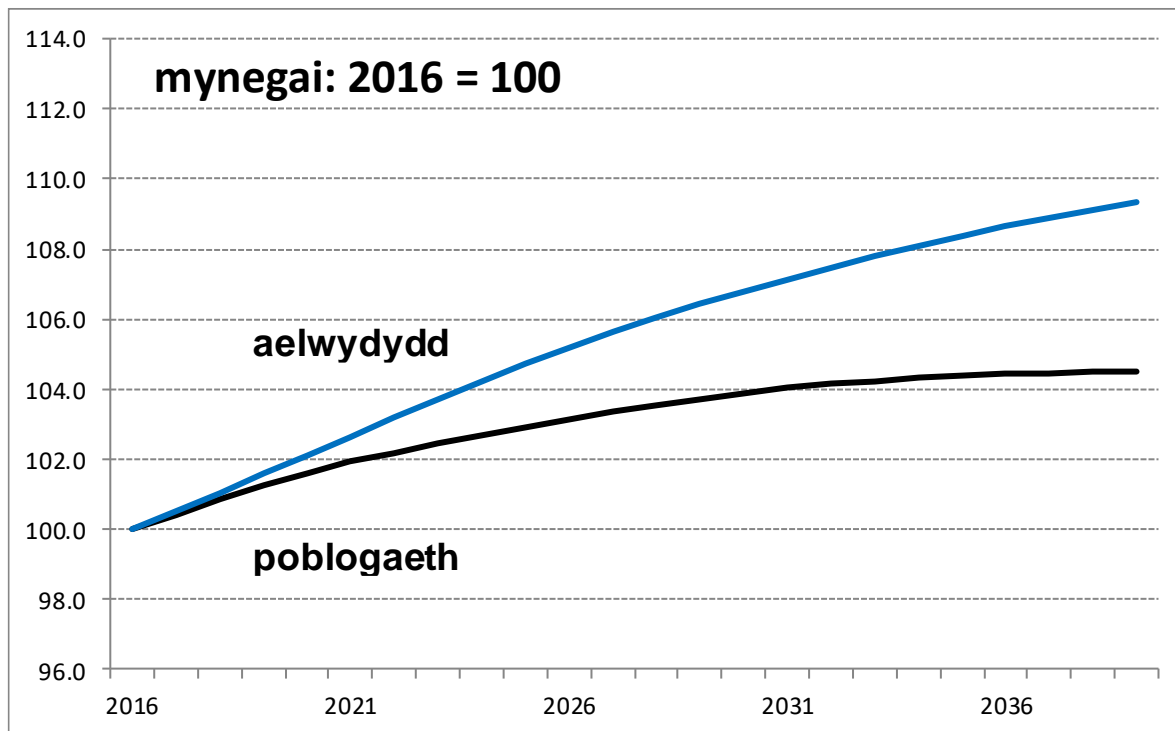


Ffynhonnell: Amcanestyniadau SYG

Bydd newid demograffig yn dylanwadu ar y galw am dai hefyd, yn enwedig pan gaiff ei gyfuno â newidiadau yng nghyfansoddiad aelwydydd.

Yng Nghymru, rhagwelir y bydd nifer yr aelwydydd (ar sail 2014) yn tyfu'n gyflymach na'r boblogaeth rhwng 2016 a 2039.

Twf poblogaeth ac aelwydydd wedi'u mynegeio yng Nghymru, 2016-2039



Ffynhonnell: StatsCymru

I gael rhagor o wybodaeth ar Adroddiad Tueddiadau'r Dyfodol Llywodraeth Cymru 2017, ewch i'r cyfeiriad canlynol:

<http://llyw.cymru/statistics-and-research/future-trends/>

Mae sleidiau data cefndir ar gael hefyd ar y wefan ar gyfer Themâu eraill Adroddiad Tueddiadau'r Dyfodol: Iechyd; Economi a Seilwaith; Newid yn yr Hinsawdd; Defnydd Tir a Seilwaith; a Chymdeithas a Diwylliant.