



LLESIANT CENEDLAETHAU'R DYFODOL WELL-BEING OF FUTURE GENERATIONS

PECYN ADNODDAU GWELEDOL

Fersiwn 3 – 2024

Canllawiau ar ddefnyddio logos 'Llesiant Cenedlaethau'r Dyfodol'
ac 'Y Gymru a Garem', gan gynnwys opsiynau olwynion newydd,
eiconau'r nodau ac eiconau newydd y '5 Ffordd o Weithio'.

Yng Nghymru rydym yn gwneud pethau'n wahanol.

Mae gennym ddeddf yng Nghymru sy'n ein helpu ni i gyd i gydweithio i wella ein hamgylchedd, ein heconomi, ein cymdeithas a'n diwylliant.

Dros bobl, dros ein planed. Dros y presennol, a dros ein dyfodol.

Ei henw yw Deddf Llesiant Cenedlaethau'r Dyfodol.

Cymru yw'r wlad gyntaf yn y byd i ddeddfu dros lesiant cenedlaethau'r presennol a'r dyfodol mewn ffordd sy'n cyd-fynd â Nodau Datblygu Cynaliadwy y Cenhedloedd Unedig.

Amcan Deddf Llesiant Cenedlaethau'r Dyfodol (Cymru) 2015 yw hwyluso canlyniadau cadarnhaol ar gyfer pobl Cymru, ein planed a chenedlaethau'r presennol a'r dyfodol.

Bydd creu ymdeimlad cadarnhaol tuag at y saith nod llesiant yn cryfhau'r syniad bod y nodau llesiant yn darparu diben cyffredin.



Pecyn Adnoddau Gweledol

Mae'r Fersiwn hon (2021) yn canolbwyntio ar:

- Graffigyn a Logo Llesiant Cenedlaethau'r Dyfodol
- Y Nodau Llesiant a'u lliwiau
- Y Gymru a Garem
- Y pum ffordd o weithio sy'n ffurfio'r egwyddor datblygu cynaliadwy
- Cymru a'r Nodau Datblygu Cynaliadwy.

Bydd gwaith pellach ar y dyletswyddau amrywiol, yr hanfodion, saerniaeth a delweddau yn rhan o'r cam nesaf. Pan fydd y gwaith hwnnw wedi'i gwblhau, bydd fersiwn newydd yn cymryd lle'r Fersiwn hon (F2). Mae'r pecyn adnoddau ar gael i unrhyw un ei ddefnyddio.

Mae modd lawrlwytho'r holl eiconau oddi ar www.llyw.cymru/deddf-llesiant-cenedlaethau-dyfodol-cymru-2015-canllawiau

Guiding rules

- Cofiwch ddefnyddio 'llesiant' yn hytrach na 'lles', gan mai 'llesiant' sydd yn y ddeddfwriaeth.
- Wrth dal fyrru 'Deddf Llesiant Cenedlaethau'r Dyfodol (Cymru) 2015', defnyddiwch 'Deddf LLCD'.
- Efallai na fydd bob amser yn briodol defnyddio'r teitl llawn felly gellir defnyddio ffurf law-fer megis 'Llesiant Cenedlaethau'r Dyfodol'.
- Darperir yr holl logos yn ddwyieithog gyda'r Gymraeg uwchben y Saesneg. Dylid defnyddio'r rhain bob tro.
- Rydym wedi cyflwyno'r ddelwedd o fap er mwyn pwysleisio mai camau a gymerir yng Nghymru yw hanfod y nodau hyn.
- Ceiswch osgoi defnyddio'r eiconau i ganolbwyntio ar un nod llesiant yn unig yn eich dogfennau a'ch adroddiadau. Mae'r nodau'n gydgyssylltiedig ac ni ellir eu trin ar wahân i'w gilydd.

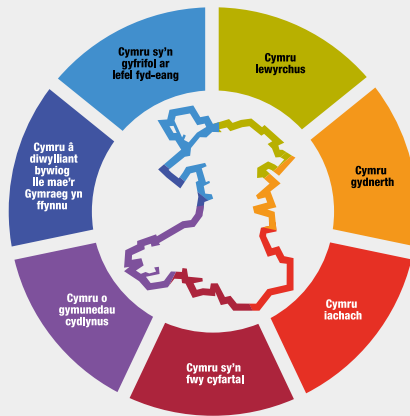


Teulu logos

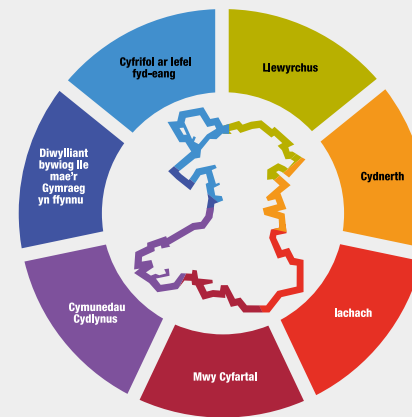
01_Graffigyn



02_Testun syml



03_Testun byr



04_Logo



05_LICD



06_NLI



07_Y Gymru a Garem



08_Map



09_NDC



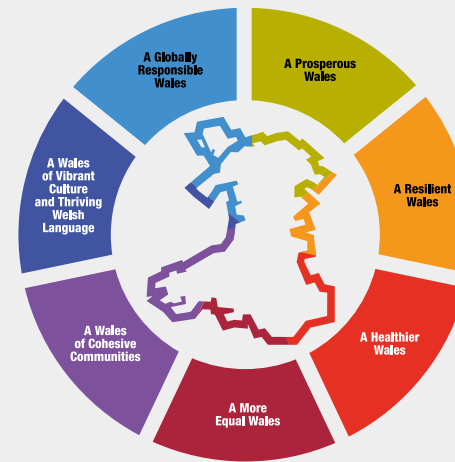
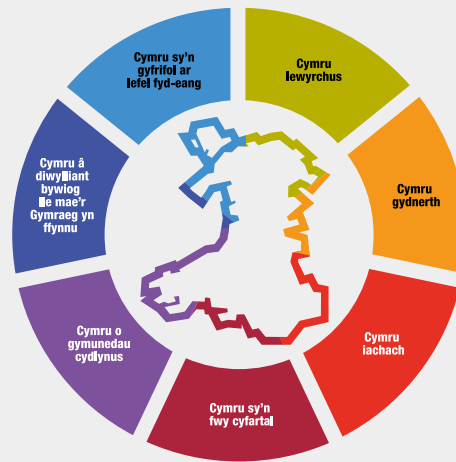
Graffigyn nodau llesiant

I'w ddefnyddio ar y lefel uchaf yn unig wrth egluro sut mae'r nodau'n cysylltu â'i gilydd



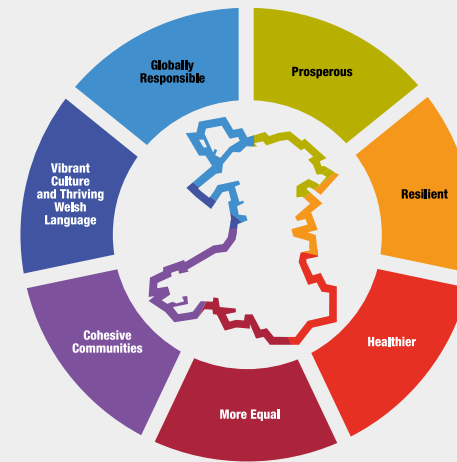
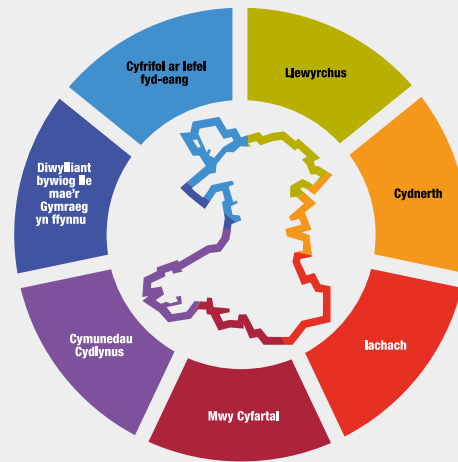
Logo'r nodau llesiant

Testun syml



Logo'r nodau llesiant

Testun byr







LLESIANT CENEDLAETHAU'R DYFODOL WELL-BEING OF FUTURE GENERATIONS



**NODAU
LLESIANT**

**WELL-BEING
GOALS**



**“ Y GYMRU
A GAREM
THE WALES
WE WANT ”**

Map y nodau llesiant



Logo'r nodau llesiant

Y Nodau Datblygu Cynaliadwy
(NDC)



Logo graffig Nodau Datblygu
Cynaliadwy (NDC)
y Cenhedloedd Unedig



Logo'r Nodau Llesiant gyda
chylch lliw'r Nodau Datblygu
Cynaliadwy (NDC)

Logo'r nodau llesiant

Testun llawn gyda'r teitl

'Llesiant Cenedlaethau'r Dyfodol'

Llewyrchus

Cymdeithas arloesol, gynhyrchiol, carbon isel sy'n cydnabod y terfynau sydd ar yr amgylchedd byd-eang ac sydd, o ganlyniad, yn defnyddio adnoddau mewn modd effeithlon a chymesur (gan gynnwys gweithredu ar newid yn yr hinsawdd); ac sy'n datblygu poblogaeth fedrus ac addysgedig mewn economi sy'n cynhyrchu cyfoeth ac yn cynnig cyfleoedd cyflogaeth, gan ganiatáu i bobl fanteisio ar y cyfoeth a gynhyrchir drwy gael gafael ar waith teg.

Cydnherth

Genedl sy'n cynnal ac yn gwella amgylchedd naturiol bioamrywiol gydag ecosystemau iach gweithredol sy'n cynnal cydnherthedd cymdeithasol, economaidd ac ecolegol ynghyd â'r gallu i addasu i newid (er enghraifft newid yn yr hinsawdd).



**LLESANT
CENEDLAETHAU'R DYFODOL
WELL-BEING OF
FUTURE GENERATIONS**

Iachach

Cymdeithas lle mae llesiant corfforol a meddyliol pobl cystal â phosibl a lle deallir dewisiadau ac ymddygiadau sydd o fudd i iechyd yn y dyfodol.

Mwy Cyfartal

Cymdeithas sy'n galluogi pobl i gyflawni eu potensial ni waeth beth fo'u cefndir neu eu hamgylchiadau (gan gynnwys eu cefndir a'u hamgylchiadau cymdeithasol-economaidd).

Cyfrifol ar lefel byd-eang

Cenedl sydd, wrth iddi wneud unrhyw beth i wella llesiant economaidd, cymdeithasol, amgylcheddol a diwylliannol Cymru, yn ystyried a allai gwneud peth o'r fath gyfrannu'n gadarnhaol at lesiant byd-eang.

Diwylliant bywiog lle mae'r Gymraeg yn ffynnu

Cymdeithas sy'n hyrwyddo ac yn gwarchod diwylliant, treftadaeth a'r Gymraeg ac sy'n annog pobl i gyfranogi yn y celfyddydau, a chwaraeon a gweithgareddau hamdden.

Cymunedau Cydlynus

Cymunedau atyniadol, hyfyw a diogel sydd â chysylltiadau da.

Logo'r nodau llesiant

Testun byr gyda logo
'Y Gymru a Garem'

**Mwy Cyfartal
More Equal**

**Iachach
Healthier**

**Cydnherth
Resilient**

**Llewyrchus
Prosperous**

**Cyfrifol ar Lefel
Fyd-eang
Globally
Responsible**

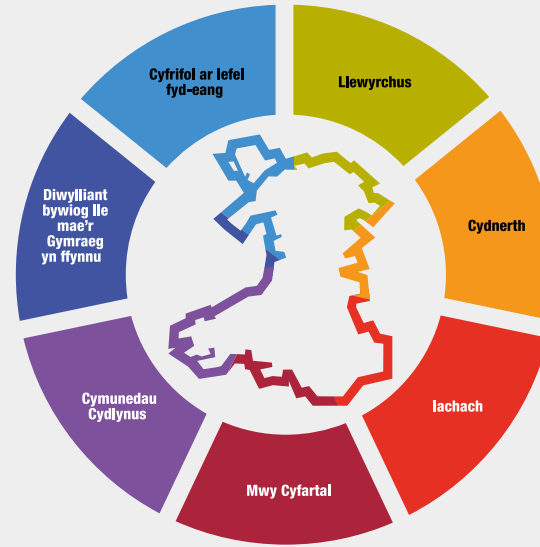
**Diwylliant Bywiog Lle
mae'r Gymraeg yn Ffynnu
Vibrant Culture
and Thriving
Welsh Language**








**Cymunedau
Cydlynus
Cohesive
Communities**



**“Y GYMRU
A GAREM
THE WALES
WE WANT”**

Y Nodau Llesiant
Gwerthoedd lliw



		CMYK				RGB			Hex
Llewyrchus		33	19	100	4	184	177	14	b8b10e
Cydnerth		0	48	92	0	244	151	29	f4971d
Iachach		0	91	89	0	230	48	36	e63024
Mwy cyfartal		23	96	66	16	172	36	60	ac243c
Cymunedau cydlynus		61	76	0	0	126	81	156	7e519c
Diwylliant bywiog lle mae'r Gymraeg yn ffynnu		85	70	0	0	64	84	161	4054a1
Cyfrifol ar lefel fyd-eang		73	34	0	0	65	142	205	418ecd

Eiconau'r 'Ffyrdd o Weithio'

1 – Integreiddio

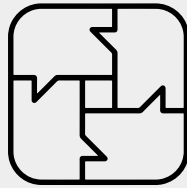
2 – Atal

3 – Cydweithio

4 – Hirdymor

5 – Cynnwys

1



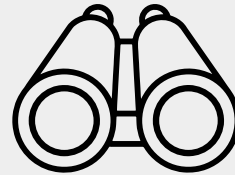
2



3



4



5



Opsiynau i'r gwrthwyneb



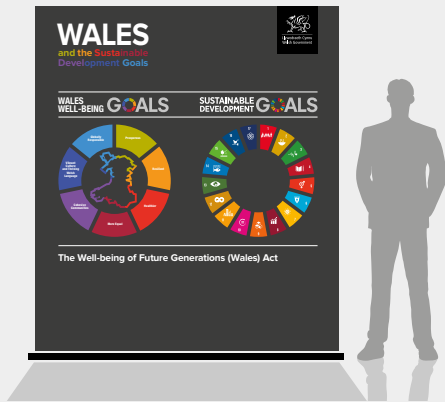
Enghraifft o faner arddangos

Y nodau llesiant ac olwyn NDC

Dyluniad

Mae logo'r nodau llesiant yn edrych ar ei orau ar gefndir tywyll: CO MO YO **K90**

Dylai elfennau gwyn fod: CO MO YO **K10**



Enghraifft o faner arddangos

Logo'r nodau llesiant – testun byr



Enghraifft o glawr dogfen

Logo'r nodau llesiant



Blaenoriaethau llesiant.

Ein huchelgais graidd yw tyfu twristiaeth er budd Cymru. Ond sut wnawn ni hynny?

Cymru yw'r wlad gyntaf yn y byd i gyflwyno deddfwriaeth sy'n gorchymyn llesiant. Mae hyn yn golygu, wrth i gyrrff cyhoeddus wneud eu penderfyniadau, bod angen iddynt ystyried yr effaith y gallent ei chael ar bobl sy'n byw eu bywydau yng Nghymru yn y dyfodol.

Gwyddom, drwy alluogi pobl i fwynhau bywydau mewn lleoedd ledled Cymru, y gall twristiaeth gyfrannu at lesiant cymdeithas ehangach, gan wella cymunedau a'u ffordd o fyw, a helpu i werthfawrogi a gwarchod yr amgylchedd naturiol a hanesyddol. Ond mae'n glir bod angen i dwristiaeth a'r diwydiant teithio gael eu rheoli'n ofalus er mwyn canfod ffordd o leihau rhai o'r effeithiau negyddol posibl, fel gormod o dwristiaeth ac allyriadau carbon drwy deithio.

Mae tyfu twristiaeth er budd Cymru yn golygu cyflawni twf economaidd sy'n sicrhau budd i bobl a lleoedd gan gynnwys cynaliadwyedd amgylcheddol, cyfoethogi cymdeithasol a diwylliannol a buddiannau iechyd.

Dyma sut y byddwn yn cyflawni'r buddiannau ehangach hynny drwy'r blaenoriaethau yn y cynllun hwn:



Nodau

Twf economaidd sy'n cyflawni buddiannau i bobl a lleoedd gan gynnwys:

Cynaliadwyedd amgylcheddol

- cynnal adnoddau naturiol
- gwella perfformiad amgylcheddol
- annog trafniadaeth gynaliadwy

Cyfoethogi cymdeithasol a diwylliannol

- croeso cynnes i bawb
- cyfleoedd i bobl ifanc
- iaith a diwylliant sy'n fyrrnu

Buddiannau iechyd

- cyfleoedd newydd i fwynhau gweithgareddau hamdden yn yr awyr agored
- hyrwyddo ffyrdd egniol o fyw

Gwrando ar drigolion, ymwelwyr a busnesau







