

Cyfrifiad 2011: Data Iaith Gymraeg ar gyfer Ardaloedd Bach

Cynhaliwyd y Cyfrifiad ar 27 Mawrth 2011, ac mae'n ffynhonnell wybodaeth bwysig am y Gymraeg. Y Swyddfa Ystadegau Gwladol sy'n gyfrifol am y Cyfrifiad yng Nghymru a Lloegr.



Yng Nghyfrifiad 2011, gofynnwyd y cwestiwn 'A allwch ddeall, siarad, darllen neu ysgrifennu Cymraeg?' - ac roedd modd ateb drwy dicio un neu ragor o bum blwch (un i bob categori ac un ar gyfer 'Dim un o'r rhain') mewn unrhyw gyfuniad. Dim ond yng Nghymru y gofynnwyd y cwestiwn hwn, a chyflwynir atebion ar gyfer pobl 3 oed a throsodd. Nid oedd y Cyfrifiad yn casglu gwybodaeth ynghylch pa mor rhugl ydynt na pha mor aml y maent yn defnyddio'r Gymraeg.

Cyhoeddodd y Swyddfa Ystadegau Gwladol y canlyniadau cyntaf ar y Gymraeg (yn genedlaethol ac ar lefel yr awdurdodau lleol) ar 11 Rhagfyr 2012. Roedd Bwletin Ystadegol Llywodraeth Cymru ([SB 118/2012](#)), a oedd yn cyd-fynd â hwy, yn dadansoddi'r data hyn yn genedlaethol ac ar lefel yr awdurdodau lleol. Roedd hefyd yn cynnig gwybodaeth am y cyd-destun, o ran mudo a gwlad enedigol pobl, er enghraifft.

Mae'r bwletin hwn yn dadansoddi data ar lefelau daearyddol is - gan gynnwys Adrannau Etholiadol, Cymunedau ac Ardaloedd Cynnyrch Ehangach Haen Is (ACEHI). Dylid bod yn ofalus wrth gymharu data ar lefel Adrannau Etholiadol a Chymunedau yn 2001 a 2011 gan fod ffiniau wedi newid a'r dull amcangyfrif ychydig yn wahanol. Rhoddir rhagor o fanylion am yr ardaloedd daearyddol yn Atodiad A.

Mae'r bwletin yn canolbwyntio ar ddadansoddi data ar y gallu i siarad Cymraeg. Mae'r Swyddfa Ystadegau Gwladol hefyd wedi cyhoeddi gwybodaeth am sgiliau Cymraeg ehangach. Mae hefyd wedi cyhoeddi ffigurau ar sail oedran ond nid ydynt wedi'u cynnwys fel rhan o'r bwletin hwn.

Prif Ganlyniadau

Yn 2011, roedd yna lai o adrannau etholiadol gyda chyfran uwch o bobl oedd yn gallu siarad Cymraeg nag yn 2001.

- Yn 2011, roedd yna 157 o adrannau etholiadol (18 y cant) lle roedd dros hanner y boblogaeth yn gallu siarad Cymraeg (yn y Gogledd a'r Gorllewin). Mae hyn yn is na'r 192 o adrannau etholiadol (22 y cant) yn 2001.
- Cafwyd gostyngiad yn nifer yr adrannau etholiadol lle roedd dros 70 y cant o'r boblogaeth yn gallu siarad Cymraeg o 59 (7 y cant) yn 2001 i 49 (6 y cant) yn 2011. Erbyn 2011, roedd pob un o'r adrannau etholiadol hyn (ac eithrio un yng Nghonwy) yng Ngwynedd neu ar Ynys Môn.
- Yn 2011, nid oedd yna unrhyw adrannau etholiadol yn Sir Gaerfyrddin lle roedd dros 70 y cant o'r boblogaeth yn gallu siarad Cymraeg. Yn 2001, roedd yna 5 adran etholiadol o'r fath.

Ystadegydd: Luned Jones

Ffôn: 029 2082 5088

E-bost: dataiaithgymraeg@cymru.gsi.gov.uk

Diweddariad Nesaf: Nid yw hon yn ddogfen reolaidd www.twitter.com/statisticswales | www.twitter.com/ystadegaucymru

Cyhoeddwyd gan Y Gwasanaethau Gwybodaeth a Dadansoddi

Llywodraeth Cymru, Parc Cathays, Caerdydd, CF10 3NQ

Ffôn – Swyddfa'r Wasg **029 2089 8099**, Ymholiadau Cyhoeddus **029 2082 3332**

www.cymru.gov.uk/ystadegau

Issued by Knowledge and Analytical Services

Welsh Government, Cathays Park, Cardiff, CF10 3NQ

Telephone – Press Office **029 2089 8099**, Public Enquiries **029 2082 5050**

www.wales.gov.uk/statistics



Llywodraeth Cymru
Welsh Government

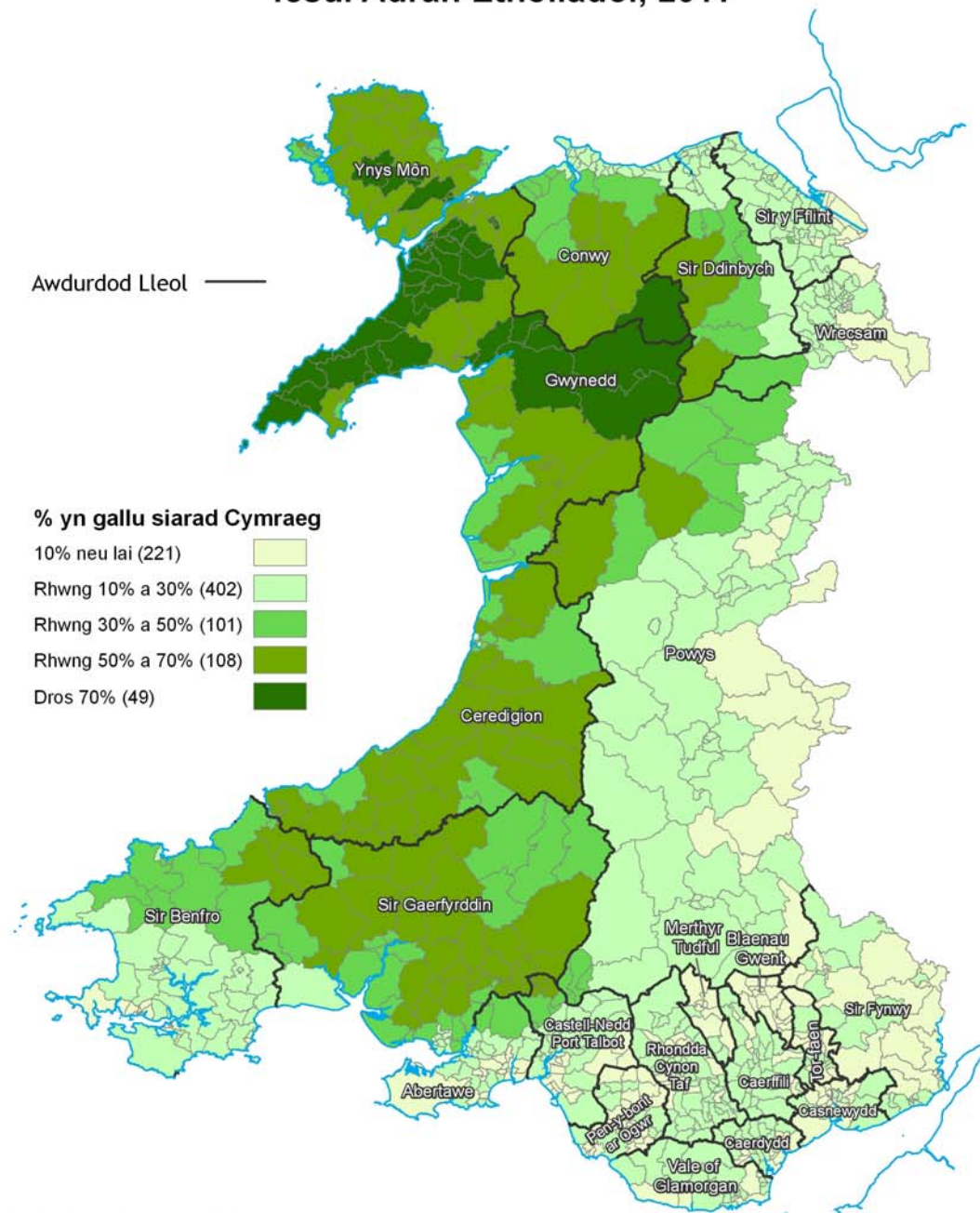
Siaradwyr Cymraeg – Adrannau Etholiadol

Fis Rhagfyr 2011, roedd yna 881 o adrannau etholiadol yng Nghymru. Nid yw'r ffigur hwnnw wedi newid er 2001. Nid yw hynny'n golygu, fodd bynnag, mai'r un adrannau etholiadol yn union ydynt. Mae newidiadau i ffiniau yn golygu y dylid bod yn ofalus wrth gymharu gwybodaeth am 2001 â gwybodaeth am 2011. Gweler Atodiad A.

Mae map 1 yn dangos cyfran y bobl 3 oed a throsodd oedd yn gallu siarad Cymraeg yn ôl adran etholiadol yn 2011. Mae map 2 yn dangos gwybodaeth debyg ar gyfer 2001.

Map 1

Cyfran y bobl (3 oed a throsodd) sy'n gallu siarad Cymraeg, fesul Adran Etholiadol, 2011



Ffynhonnell: Cyfrifiad 2011

193.12-13

Technoleg a Dearyddiaeth

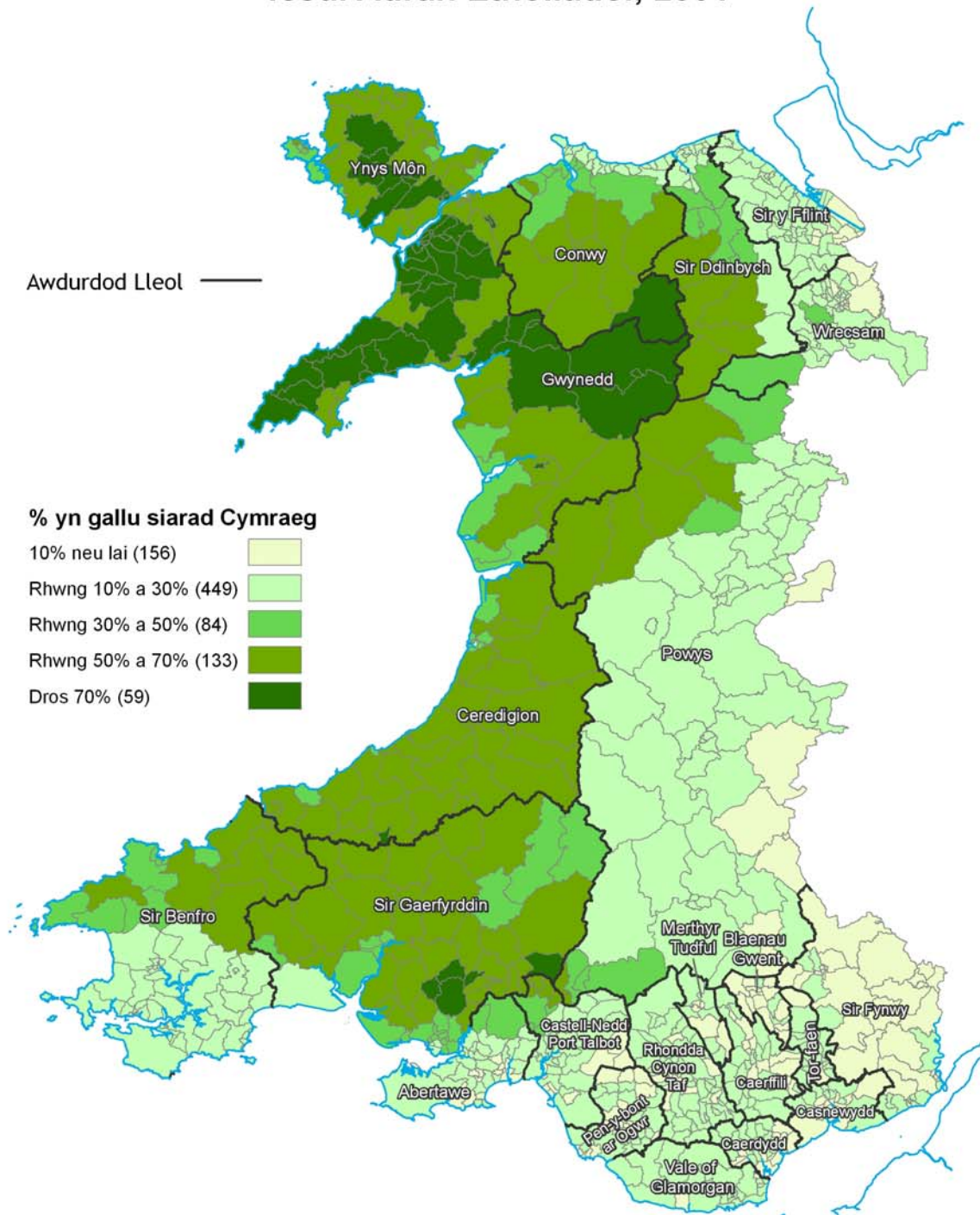
© Hawlfraint a hawliau cronfa ddata'r Goron 2013.
Rhif Trwydded yr Arolwg Ordnans 100021874.



Llywodraeth Cymru
Welsh Government

Map 2

Cyfran y bobl (3 oed a throsodd) sy'n gallu siarad Cymraeg, fesul Adran Etholiadol, 2001



193.12-13

Technoleg a Dearyddiaeth

© Hawlfraint a hawliau cronfa ddata'r Goron 2013.
Rhif Trwydded yr Arolwg Ordnans 100021874.



Llywodraeth Cymru
Welsh Government

Mae tablau 1 a 2 yn dangos dosbarthiad yr adrannau etholiadol yn ôl cyfran y bobl 3 oed a throsodd oedd yn gallu siarad Cymraeg yn 2011 a 2001, yn y drefn honno. Mae'r tablau hefyd yn dangos nifer a chyfran y siaradwyr Cymraeg ym mhob grŵp.

Gallai'r ffigurau ar gyfer 2001 fod yn wahanol i'r dadansoddiadau eraill a gyhoeddwyd. Y rheswm am hynny yw bod tablau gwahanol wedi'u defnyddio fel ffynonellau. O ganlyniad i weithdrefnau datgelu data, roedd ffigurau Cyfrifiad 2001 yn amrywio rhywfaint o dabl i dabl. Er mai bychan iawn oedd y gwahaniaethau hynny, mewn rhai achosion roeddent yn ddigon i newid cyfran y siaradwyr Cymraeg o fod uwchlaw trothwy i fod islaw trothwy (ee, o 70.03% i 69.98%). Nodir y tabl a ddefnyddiwyd fel y ffynhonnell at bwrpas y bwletin hwn.

Tabl 1: Dosbarthiad yr Adrannau Etholiadol yn ôl cyfran y bobl 3 oed a throsodd oedd yn gallu siarad Cymraeg, 2011

% 3 oed a throsodd sy'n gallu siarad Cymraeg (x,y) (yn fwy na X%, yn llai na neu'n hafal i y%)	Nifer yr adrannau etholiadol	Cyfran o'r adrannau etholiadol	Nifer sy'n gallu siarad Cymraeg	Cyfran o'r cyfanswm sy'n gallu Cymraeg
[0,10]	221	25.1	81,267	14.5
(10,20]	345	39.2	170,152	30.3
(20,30]	57	6.5	38,635	6.9
(30,40]	46	5.2	40,557	7.2
(40,50]	55	6.2	49,277	8.8
(50,60]	77	8.7	82,496	14.7
(60,70]	31	3.5	37,312	6.6
(70,80]	34	3.9	39,216	7.0
(80,90]	15	1.7	23,104	4.1
(90,100]	0	0.0	0	0.0
Total	881	100.0	562,016	100.0

*Yn seiliedig ar ffigurau heb eu talgrynnu
Ffynhonnell: KS207(WA) (Cyfrifiad 2011)*

Tabl 2: Dosbarthiad yr Adrannau Etholiadol yn ôl cyfran y bobl 3 oed a throsodd oedd yn gallu siarad Cymraeg, 2001

% 3 oed a throsodd sy'n gallu siarad Cymraeg (x,y) (yn fwy na X%, yn llai na neu'n hafal i y%)	Nifer yr adrannau etholiadol	Cyfran o'r adrannau etholiadol	Nifer sy'n gallu siarad Cymraeg	Cyfran o'r cyfanswm sy'n gallu Cymraeg
[0,10]	156	17.7	57,942	9.9
(10,20]	389	44.2	183,816	31.6
(20,30]	60	6.8	39,938	6.9
(30,40]	42	4.8	38,536	6.6
(40,50]	42	4.8	40,349	6.9
(50,60]	77	8.7	76,757	13.2
(60,70]	56	6.4	65,499	11.2
(70,80]	39	4.4	50,898	8.7
(80,90]	20	2.3	28,633	4.9
(90,100]	0	0.0	0	0.0
Total	881	100.0	582,368	100.0

*Yn seiliedig ar ffigurau heb eu talgrynnu
Ffynhonnell: UV84 (Cyfrifiad 2001)*

Yn 2011, roedd yna lai o adrannau etholiadol gyda chyfran uwch o bobl oedd yn gallu siarad Cymraeg nag yn 2001.

- Yn 2011, roedd yna 157 (18 y cant) o adrannau etholiadol (yn y Gogledd a'r Gorllewin) lle roedd dros hanner y boblogaeth yn gallu siarad Cymraeg. Mae hyn yn is na'r ffigur ar gyfer 2001 sef 192 (22 y cant).
- Cafwyd gostyngiad yn nifer yr adrannau etholiadol lle roedd dros 70 y cant o'r boblogaeth yn gallu siarad Cymraeg o 59 (7 y cant) yn 2001 i 49 (6 y cant) yn 2011. Erbyn 2011, roedd pob un o'r adrannau etholiadol hyn (ac eithrio un yng Nghonwy) yng Ngwynedd neu ar Ynys Môn.
- Yn 2011, nid oedd yna unrhyw adrannau etholiadol yn Sir Gaerfyrddin lle roedd dros 70 y cant o'r boblogaeth yn gallu siarad Cymraeg. Yn 2001, roedd yna 5 adran etholiadol o'r fath.
- Yn 2001, roedd 38.1 y cant o siaradwyr Cymraeg yn byw mewn adrannau etholiadol lle roedd dros hanner y boblogaeth yn gallu siarad Cymraeg. Roedd 13.7 y cant o siaradwyr Cymraeg yn byw mewn adrannau etholiadol lle roedd dros 70 y cant o'r boblogaeth yn gallu siarad Cymraeg. Y ffigurau cyfatebol ar gyfer 2011 oedd 32.4 ac 11.1 y cant, yn y drefn honno.
- Llanrug (Gwynedd) oedd yr adran etholiadol gyda'r gyfran uchaf o siaradwyr Cymraeg (87.8 y cant).
- Mewn rhai ardaloedd o'r De dwyrain ee Sir Fynwy, cafwyd cynnydd yn nifer yr adrannau etholiadol lle roedd dros 10 y cant o bobl yn gallu siarad Cymraeg.

Siaradwyr Cymraeg – Cymunedau

Y cymunedau yw'r ardaloedd gweinyddol lleiaf yng Nghymru. Ceir cymunedau ym mhob rhan o Gymru.

Fis Rhagfyr 2011 roedd yna 868 o gymunedau yng Nghymru. Poblogaethau bach iawn oedd gan ddwy o'r cymunedau hynny (Bae Baglan a Gweunydd Margam). Gellir cyflwyno eu canlyniadau ar y cyd â Chymuned gyfagos. Cyflwynir y dadansoddiad hwn, felly, ar gyfer 866 o gymunedau. Roedd yna 865 o gymunedau yn 2001. Mae newidiadau i ffiniau yn golygu y dylid bod yn ofalus wrth gymharu gwybodaeth o 2001 â gwybodaeth o 2011. Gweler Atodiad A.

Mae tabl 3 yn dangos dosbarthiad y cymunedau yn ôl cyfran y bobl 3 oed a throsodd oedd yn gallu siarad Cymraeg yn 2001 ac yn 2011, yn y drefn honno.

Gallai'r ffigurau ar gyfer 2001 fod yn wahanol i'r dadansoddiadau eraill a gyhoeddwyd. Y rheswm am hynny yw bod tablau gwahanol wedi'u defnyddio fel ffynonellau. O ganlyniad i weithdrefnau datgelu data, roedd ffigurau Cyfrifiad 2001 yn amrywio rhywfaint o dabl i dabl. Er mai bychan iawn oedd y gwahaniaethau hynny, mewn rhai achosion roeddent yn ddigon i newid cyfran y siaradwyr Cymraeg o fod uwchlaw trothwy i fod islaw trothwy (ee, o 70.03% i 69.98%). Nodir y tabl a ddefnyddiwyd fel y ffynhonnell at bwrpas y bwletin hwn.

Tabl 3: Dosbarthiad Cymunedau yn ôl canran y bobl 3 oed a throsodd oedd yn gallu siarad Cymraeg, 2001 a 2011

% 3 oed a throsodd sy'n gallu siarad Cymraeg (x,y] (yn fwy na X%, yn llai na neu'n hafal i y%)	2001		2011	
	Nifer y cymunedau	Cyfran o'r cymunedau	Nifer y cymunedau	Cyfran o'r cymunedau
[0,10]	143	17	193	22
(10,20]	322	37	296	34
(20,30]	62	7	56	6
(30,40]	47	5	47	5
(40,50]	54	6	81	9
(50,60]	97	11	106	12
(60,70]	87	10	48	6
(70,80]	38	4	32	4
(80,90]	15	2	7	1
(90,100]	0	0	0	0
Total	865	100	866	100

Yn seiliedig ar gyfrannau heb eu talgrynnu ar gyfer 2011 a chyfrannau wedi'u talgrynnu i 2 le degol ar gyfer 2001

Ffynhonnell: WLP01 (Cyfrifiad 2001) a KS207(WA) (Cyfrifiad 2011)

Yn 2011, roedd yna lai o gymunedau gyda chyfran uwch o bobl oedd yn gallu siarad Cymraeg nag yn 2001.

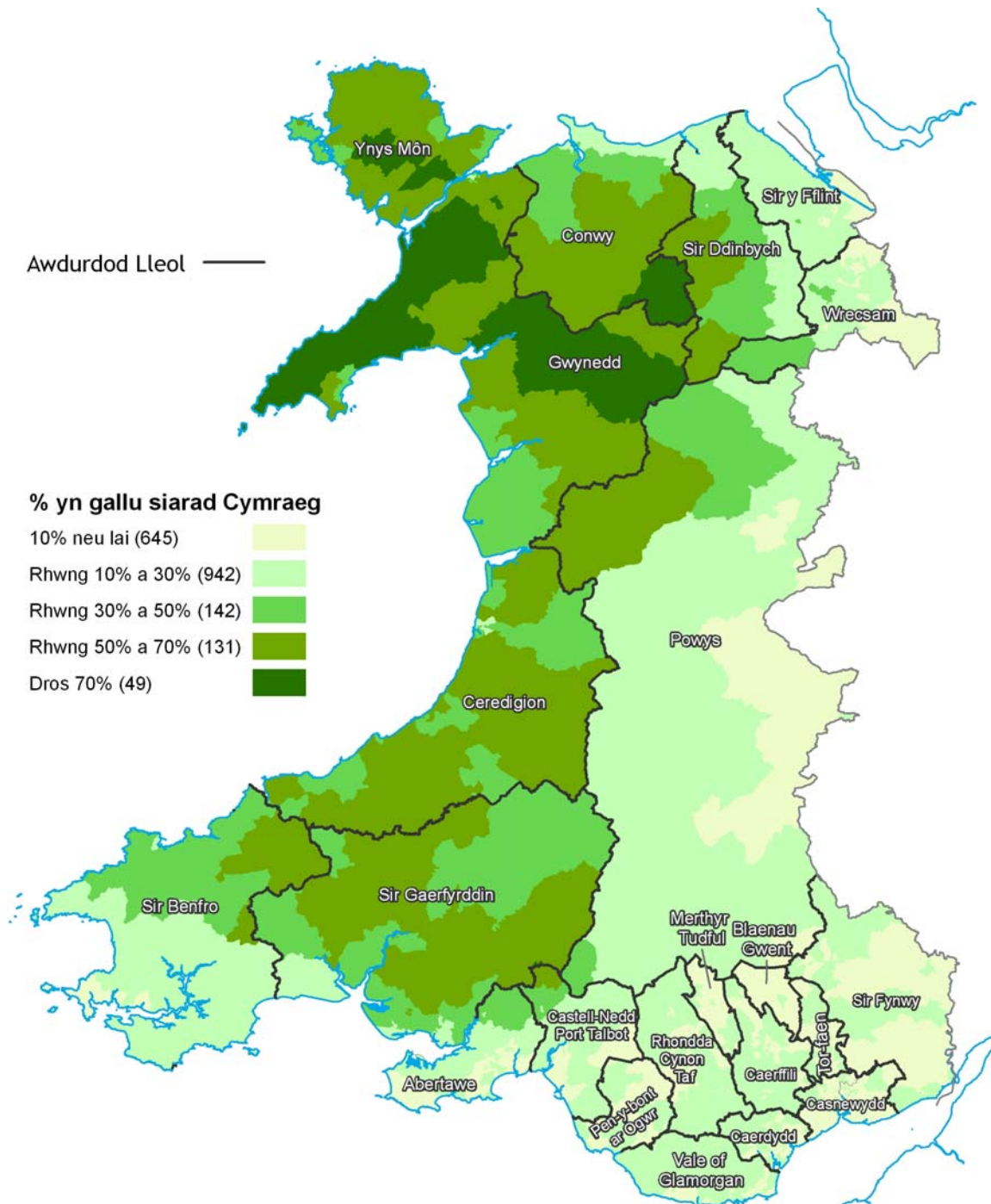
- Gostyngodd nifer y cymunedau lle roedd dros 70 y cant yn gallu siarad Cymraeg (a ddefnyddiwyd fel y sail ar gyfer targed yn strategaeth gynharach Llywodraeth Cymru, Iaith Pawb, yn 2003) o 53 yn 2001 i 39 yn 2011.
- Yn 2011, roedd yna 193 o gymunedau (yn y Gogledd a'r Gorllewin) lle roedd dros hanner yn boblogaeth yn gallu siarad Cymraeg. Mae hyn yn is na'r ffigur ar gyfer 2001, sef 237.

Siaradwyr Cymraeg – Ardaloedd Cynnyrch Ehangach Haen Is (ACEHI)

Mae'r ACEHI yn rhan o'r hierarchaeth daearyddiaeth ystadegol. Maent wedi'u cynllunio fel bod maint y boblogaeth mor gyson â phosibl. Ar hyn o bryd mae yna 1,909 o ACEHI yng Nghymru. Cyn Cyfrifiad 2011 roedd yna 1,896 o ACEHI yng Nghymru. Drwy ddadansoddi'r data ar gyfer yr ACEHI gallwn edrych ar y dosbarthiad o siaradwyr Cymraeg mewn ardaloedd sy'n llai na'r adrannau etholiadol a'r cymunedau. Gweler Atodiad A i gael rhagor o fanylion am yr ACEHI.

Mae mapiau 3 a 4 yn dangos cyfran y bobl 3 oed a throsodd oedd yn gallu siarad Cymraeg yn ôl AGEHI yn 2011 a 2001, yn y drefn honno.

Map 3: Cyfran y bobl (3 oed a throsodd) sy'n gallu siarad Cymraeg, fesul AGEHI, 2011



Ffynhonnell: Cyfrifiad 2011

