

Dadansoddi ar gyfer Polisi



Analysis for Policy

Ymchwil gymdeithasol

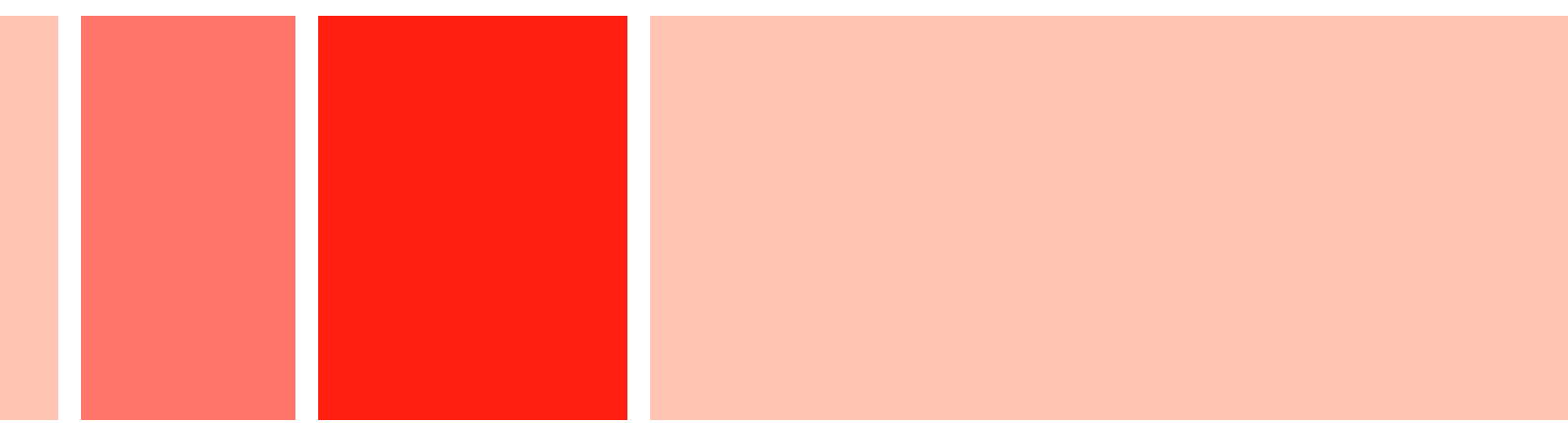
Rhif: 25/2013



Llywodraeth Cymru
Welsh Government

www.cymru.gov.uk

Ymweliadau ag Atyniadau Twristiaeth yng Nghymru 2012



Ymweliadau ag Atyniadau Twristiaeth yng Nghymru - 2012

Ymchwil ar ran Croeso Cymru

Claire Peate

beaufortresearch

Barn yr ymchwilydd a fynegir yn yr adroddiad hwn ac nid barn Llywodraeth
Cymru

I gael mwy o wybodaeth cysylltwch â:

Krishan Kawol

Ymchwil Twristiaeth

Gwasanaethau Gwybodaeth a Dadansoddi

Llywodraeth Cymru

Canolfan QED, Ystâd Ddiwydiannol Trefforest

Pontypridd, Rhondda Cynon Taf, CF37 5YR

Ffôn: 01443 845750

E-bost: krishan.kawol@wales.gsi.gov.uk

ISBN: 978-0-7504-9478-6

Ymchwil Gymdeithasol Llywodraeth Cymru, 2013

© Hawlfraint y Goron 2013

Tabl cynnwys

Rhestr o acronymau a sut i ddarllen y tablau	1
Crynodeb Gweithredol	3
1 Cyflwyniad ac amcanion	4
2 Methodoleg.....	6
3 Y deg atyniad uchaf am ddim ac â thâl (yn ôl maint yr ymweliadau)	8
4 Dadansoddiad cymharol o ymweliadau ag atyniadau twristiaeth 2012/2011	9
5 Ymweliadau 2012.....	17
6 Gweithrediadau	22
7 Proffil ymwelwyr 2012.....	31
8 Atyniadau a ymatebodd yn 2012	33
Atodiad.....	39
Llythyr a holiadur yr arolwg	39

Rhestr o acronymau a sut i ddarllen y tablau

Hoffai Croeso Cymru ddiolch i'r holl gynrychiolwyr a'r gweithredwyr yn y sector atyniadau a roddodd wybodaeth ar gyfer yr arolwg y mae'r adroddiad hwn yn seiliedig arno. Heb eu cymorth bob blwyddyn, ni fyddai'n bosibl casglu'r ffigurau hyn.

Amcangyfrifon / Ffigurau ymwelwyr heb fod ar gael

Mae'r ffigurau a nodir yn yr adroddiad hwn wedi'u nodi gyda phob ewyllys da ar sail y wybodaeth a ddarparwyd gan berchnogion yr atyniadau.

- Os amcangyfrifwyd ffigurau ymwelwyr gan weithredwyr, nodir hyn gyda seren (*) yn dilyn nifer yr ymweliadau yn y tablau yn 2012, ar ddiwedd yr adroddiad. Os oedd gan atyniad ffigurau amcangyfrifol yn 2012, tybir bod y ffigurau ar gyfer y blynyddoedd blaenorol hefyd yn ffigurau amcangyfrifol.

Tâl Mynediad

Yn y rhestr o dablau, caiff tâl mynediad ei gynnwys yn y golofn 'mynediad'.

- Os oes gan atyniad dâl mynediad, nodir y tâl mynediad ar gyfer tymor prysur 2012. Os nad yw'n hysbys gadewir y tâl mynediad yn wag.

Talfyriadau

Rhanbarthau

M	Canolbarth Cymru
N	Gogledd Cymru
SE	De Ddwyrain Cymru
SW	De Orllewin Cymru

Categoriâu perchnogaeth

Cadw [†]	Cadw (Henebion Cymru)
G	Llywodraeth (Asiantaeth/ Cangen o'r Llywodraeth e.e. Awdurdod Parciau Cenedlaethol, Addysg, Amgueddfeydd ac Oriolau Cenedlaethol Cymru ac ati)
LA	Awdurdod Lleol
NT [†]	Ymddiriedolaeth Genedlaethol
PO	Eiddo Preifat (Perchnogion unigol, sefydliad/ ymddiriedolaeth ac ati)

[†]Bydd atyniadau yn y categorïau perchnogaeth CADW neu Ymddiriedolaeth Genedlaethol ond yn gallu cael eu rheoli gan sefydliadau o'r fath.

Categoriâu'r atyniadau twristiaeth

HP	Eiddo hanesyddol Cestyll, Caerau, Tai Hanesyddol, Palasau, Henebion, Safleoedd Archeolegol; Eiddo Hanesyddol Arall, Canolfannau Treftadaeth, Mannau addoli
Theme	Parciau Hamdden, Parciau Thema
MAG	Amgueddfeydd a/neu Orielau Celf, Canolfannau Gwyddoniaeth, Canolfannau Technoleg
Ind	Atyniad diwydiannol / crefft
CP	Parc Gwledig, gardd, atyniad naturiol arall
WL	Atyniad bywyd gwyllt
R/T	Rheilffordd/ tramffordd

Talfyriadau Cyflogeion

FTP	Parhaol llawn amser
PTP	Parhaol rhan amser
FTP	Tymhorol llawn amser
PTS	Tymhorol rhan amser
UV	Gwirfoddolwr di-dâl
UVP	Gwirfoddolwr di-dâl parhaol
UVS	Gwirfoddolwr di-dâl tymhorol

Drwy gydol yr adroddiad, bydd samplau o ddeg neu lai yn cael eu nodi â seren (*) i nodi bod angen cymryd gofal wrth edrych ar y canlyniadau.

Crynodeb Gweithredol

Ymweliadau 2011-2012

1. **Mae ymweliadau ag atyniadau twristiaeth rhwng 2011 a 2012 wedi lleihau 5.3%** ymhlith samplau wedi'u paru ar draws y ddwy flynedd. Ymhlith yr 157 o atyniadau yr ymwelwyd â nhw daeth nifer yr ymwelwyr i gyfanswm o bron 11.5 miliwn.
2. **Mae ymweliadau ag atyniadau am ddim wedi aros yn eithaf cyson** gyda lleihad o 0.5% yn unig. Mae ymweliadau ag atyniadau y talwyd amdanynt fodd bynnag wedi lleihau 10.2% ar gyfartaledd.
3. **Mae'r lleihad mewn niferoedd ymwelwyr i atyniadau y talwyd amdanynt yn fwyaf amlwg yn Ne Orllewin Cymru** a'r rhai o dan berchnogaeth Awdurdod Lleol.
4. **Yr atyniadau y talwyd amdanynt a dderbyniodd y nifer mwyaf o ymwelwyr yng Nghymru yw'r LC** gyda bron 740,000 o ymweliadau yn 2012.

Refeniw

5. **Mae'r tâl mynediad cyfartalog ar gyfer oedolion yn £6.92 (i fyny 4.6% ers 2011)** tra bod y tâl mynediad cyfartalog ar gyfer plentyn yn £4.07 (cynnydd o 3.6%). Mae'r rhain yn godiadau uwch na chwyddiant.
6. **Ymhlith pob atyniad (mynediad â thâl ac am ddim) mae'r refeniw cyfartalog yn £6.51:** £2.93 ymhlith atyniadau am ddim a £9.26 ymhlith atyniadau â thâl.

Cyflogaeth

7. **Mae gwirfoddolwyr di-dâl yn cyfrif am bron 44%** o'r gweithlu mewn atyniadau yn 2012. Mae staff llawn amser parhaol yn cyfrif am 23%.

1 Cyflwyniad ac amcanion

1.1 Cefndir

Mae Croeso Cymru wedi bod yn y cynnal yr Arolwg o Ymweliadau ag Atyniadau Twristiaeth ers 1973. Cylch gorchwyl y gwaith ymchwil yw:

- pennu ac adrodd ar nifer yr ymwelwyr ag atyniadau ledled Cymru
- dadansoddi data a gasglwyd am nifer yr ymwelwyr i nodi tueddiadau cyfredol
- darparu dadansoddiad cymharol ychwanegol o ddata a geir yn yr Arolwg o Ymweliadau ag Atyniadau Twristiaeth gan gynnwys ffigurau ymwelwyr, gweithredoedd, cyllid, refeniw, marchnata ac adnoddau dynol
- dadansoddi data yn ôl categorïau atyniadau, pedwar rhanbarth economaidd Cymru a pholisïau tâl mynediad.

1.2 Diffiniad o atyniad twristiaeth

Mae'r ymchwil hwn yn defnyddio'r diffiniad o atyniad twristiaeth¹ a gytunwyd gan y Pedwar Bwrdd Twristiaeth Cenedlaethol yn 2001:

"atyniad lle mae'n ymarferol codi tâl mynediad ar gyfer y perwyl o weld pethau'n unig. Rhaid i'r atyniad fod yn gyrchfan gwibdaith barhaol wedi'i sefydlu, gyda'i brif bwrpas i ganiatáu mynediad i adloniant, diddordeb neu addysg, yn hytrach na bod yn allfa manwerthu yn bennaf neu'n lleoliad ar gyfer perfformiadau chwaraeon, theatr neu ffilm. Rhaid iddo fod yn agored i'r cyhoedd heb archebu o flaen llaw, am gyfnodau cyhoeddedig o'r flwyddyn a dylai allu denu ymwelwyr dydd neu dwristiaid yn ogystal â thrigolion lleol. Yn ogystal, rhaid i'r atyniad fod yn un busnes unigol, o dan reolaeth unigol, fel y gall ateb cwestiynau economaidd ar refeniw, cyflogaeth ac ati, a rhaid ei fod yn derbyn refeniw yn uniongyrchol gan yr ymwelwyr."

1.3 Amcanion

Diben yr arolwg hwn yw monitro tueddiadau yn y sector atyniadau twristiaeth yng Nghymru er mwyn darparu gwell dealltwriaeth o'r sector i sefydliadau diwydiant a sefydliadau'r sector cyhoeddus a dosbarthu'r canfyddiadau mewn ffordd ddefnyddiol a gwerthfawr i'r diwydiant ehangach.

¹ Mae'r diffiniad hwn yn effeithio ar Ganolfan Mileniwm Cymru, y gellid ei chategoreiddio fel 'safle manwerthu neu leoliad ar gyfer ... perfformiadau ... theatrig" a fyddai'n ei heithrio o'r gwaith ymchwil hwn. Nid yw'r lleoliad yn syrthio'n ddestlus i'r diffiniad uchod ychwaith am nad yw'n 'fusnes unigol, o dan reolaeth unigol', ond mae'n cynnwys theatr, adeilad o bwys pensaernïol, caffis ac orielau celf. Nid yw nifer yr ymwelwyr a gynhwysir yn yr adroddiad hwn ar gyfer Canolfan y Mileniwm yn cynnwys pobl sy'n mynd i'r theatr, nac ymwelwyr y mae diben eu hymweliad yn ymwneud â'r theatr yn bennaf (e.e. gwerthiannau tocynnau/ casglu tocynnau ac ati). Am y rheswm hwn, caiff Canolfan y Mileniwm ei chynnwys yn y tudalennau canlynol ond cydnabyddir nad yw'n bodloni'r diffiniad uchod o atyniad twristiaeth ym mhob ystyr. Rhaid ystyried hyn wrth ei chymharu ag atyniadau eraill.

1.4 Cefndir economaidd a hinsoddol 2012

Mae economi a hinsawdd y DU yn ffactorau allweddol wrth ystyried twristiaeth ddomestig a bydd eu heffaith yn cael ei adlewyrchu yn y ffigurau yn yr adroddiad hwn.

Gan edrych yn gyntaf ar y cefndir economaidd, yn ystod 2012 roedd y DU wedi mynd yn ôl i ddirwasgiad eto yn ystod rhan gynnar y flwyddyn, yn dod allan o ddirwasgiad erbyn pedwerydd chwarter ac yn methu gan ychydig fynd i drydydd dirwasgiad yn gynnar yn 2013. Roedd materion a oedd yn berthnasol yn 2011 (prisiau tanwydd uchel, cynyddiadau yng nghostau byw yn gyffredinol) yn aros yn berthnasol yn 2012. Yn yr un modd â 2011, roedd y cyfryngau yn parhau i adrodd am gynnydd yn nifer y gwyliau gartref, neu *staycation* - hynny yw, ymwelwyr yn dewis mynd ar wyliau yn y DU yn hytrach na thramor oherwydd rhesymau ariannol. Mae'n bosibl bod yr effaith hwn wedi cyfrannu mewn ffordd positif at niferoedd yr ymwelwyr ag atyniadau yng Nghymru (a'r DU wrth gwrs). Fodd bynnag, gallai pwysau ar incwm gwario cartrefi leddfu ar yr effaith positif. Mae'n bosibl bod atyniadau â thâl wedi gweld effaith hyn, ac atyniadau am ddim wedi elwa o bosibl.

Gan droi at yr hinsawdd, yn ôl y Swyddfa Dywydd, 2012 oedd y flwyddyn wlypaf ond un a gofnodwyd gyda llifogydd mewn llawer o rannau o'r wlad. Yn y cyfryngau cyfeiriwyd at y misoedd twristiaeth allweddol fel "yr haf coll" oherwydd y tymereddau isel a'r glawiad uchel.

2 Methodoleg

2.1 Cynnal y gwaith ymchwil

Cynhaliwyd y gwaith ymchwil mewn dau gam, yn dibynnu ar p'un a oedd gan yr atyniad amseroedd agor tymhorol (cynnar) neu p'un a oedd ar agor drwy gydol y flwyddyn (hwyr). Ar gyfer atyniadau cynnar anfonwyd y deunydd drwy'r post ym mis Hydref 2012, ac anfonwyd nodyn atgoffa at y rhai nad oeddent wedi ymateb bythefnos yn ddiweddarach. Ar gyfer atyniadau hwyr, anfonwyd y deunydd ym mis Ionawr 2013, ac anfonwyd nodyn atgoffa at y rhai nad oeddent wedi ymateb bythefnos yn ddiweddarach.

Anfonwyd y deunyddiau arolwg yn y dewis iaith naill ai dros yr e-bost neu yn y post. Os gofynnwyd i'r gwaith ymchwil gael ei anfon yn y post, darparwyd amlen ragdaledig er mwyn i'r ymatebydd ddychwelyd yr arolwg gorffenedig.

Derbyniwyd yr ymatebion olaf o'r gwaith maes ym mis Mawrth, a chofnodwyd data'r ymatebion wedi hynny.

Roedd yr holiadur yn seiliedig ar yr hyn a ddefnyddiwyd yn y gorffennol er mwyn sicrhau cymaroldeb a'n galluogi i fonitro'r tueddiadau.

2.2 Dosbarthiad a chyfradd ymateb yr arolwg

Dosbarthwyd yr arolwg i gyfanswm o 432 o atyniadau y credwyd eu bod yn gweddu i'r diffiniad o atyniad twristiaeth: lleihad o 46 o atyniadau ers 2011. Mae'r cyfraddau ymateb ar gyfer eleni a'r ddwy flynedd flaenorol i'w gweld yn Nhabl 2.1 isod:

Tabl 2.1 Cyfradd ymateb

	2012 Gwirioneddol (canran)	2011 Gwirioneddol (canran)	2010 Gwirioneddol (canran)
Cyfanswm yr atyniadau a dargedwyd	432	478	507
Atyniadau a gwblhaodd yr arolwg a nodi ffigurau ymwelwyr ar gyfer y flwyddyn honno	190 (44%)	216 (45%)	219 (43%)
Atyniadau nad oedd modd iddynt nodi ffigurau ymwelwyr	25 (6%)	29 (6%)	28 (6%)
CYFANSWM Y GYFRADD YMATEB	215 (50%)	245 (51%)	247 (49%)

Felly, er bod yr ymateb i'r arolwg eleni yn 50%, y gyfran a ddarparodd ffigurau ymwelwyr oedd 44%.

At hynny, er mwyn canfod dibynadwyedd y ffigurau ymwelwyr a ddarparwyd, yn 2012 dywedodd cyfanswm o 125 o weithredwyr pa ddulliau a ddefnyddiwyd ganddynt i gyfrifo'r ffigurau ymwelwyr hyn. Dangosir y canlyniadau yn Nhabl 2.2 isod. Mae'r ffigurau yn dod i uwch na 100% am fod rhai atyniadau yn sôn am ddulliau lluosol.

Tabl 2.2 Dull o gofnodi niferoedd ymwelwyr

Cyfanswm y sampl	Niferoedd gwirioneddol 125	%
Gwerthiant tocynnau a/neu werthiant archeb grŵp	50	40.0%
Dull o gyfrif niferoedd â llaw	41	32.8%
Dull mecanyddol neu electronig o gyfrif	30	24.0%
Amcangyfrif a wnaed ar sail cyfrif sampl	7	5.6%
Cyfrif sampl	0	0%
Arall*	17	12.8%

*Mae dulliau eraill o gyfrif niferoedd ymwelwyr yn cynnwys cerigos mewn bowlenni a nifer y bobl a gyfrifwyd wrth ddod drwy'r fynedfa.

3 Y deg atyniad uchaf am ddim ac â thâl (yn ôl maint yr ymweliadau)

3.1 Y deg atyniad uchaf â thâl

Tabl 3.1 Y deg atyniad uchaf â thâl a ymatebodd yn 2012

ENW	RHANBARTH	CATEGORI	PERCHENNOG	ARFORDIROL/ GWLEDIG/ TREFOL	YMWELIADAU 2012	YMWELIADAU 2011	2012/2011	£ OEDOLYN
Yr LC	SW	Theme	PO	C	736,949	708,180	4.1%	
Parc Gwledig Pembre	SW	CP	LA	C	388,416	* 398,115	-2.4%	
Castell Caerdydd	SE	HP	LA	U	251,860			
Portmeirion	M	MAG	PO	R	195,276	234,098	-16.6%	£10.00
Caernarfon	N	HP	Cadw	C	176,454	196,944	-10.4%	
Castell Conwy Tramffordd y Gogarth	N	HP	Cadw	C	162,665	178,639	-8.9%	
	N	RT	LA	C	153,004			£5.90
Gardd Bodnant	N	CP	NT	R	152,439	170,929	-10.8%	
Erddig	N	HP	NT	R	150,818	168,281	-10.4%	
Techniquet	SE	MAG	PO	U	148,561	167,849	-11.5%	£7.00

3.2 Y deg atyniad uchaf am ddim

Tabl 3.2 Y deg atyniad uchaf am ddim a ymatebodd yn 2012

ENW	RHANBARTH	CATEGORI	PERCHENNOG	ARFORDIROL/ GWLEDIG/ TREFOL	YMWELIADAU 2012	YMWELIADAU 2011	2012/2011
Canolfan Mileniwm Cymru	SE	MAG	PO	U	1,144,628	* 1,046,958	9.3%
Sain Ffagan: Amgueddfa Werin Cymru	SE	MAG	G	U	615,855	610,074	0.9%
Amgueddfa Castell Cyfarthfa	SE	MAG	LA	U	545,006		
Amgueddfa Cymru	SE	MAG	G	U	459,806	411,730	11.7%
Amgueddfa Genedlaethol y Glannau	SW	MAG	G	U	267,362	256,471	4.2%
Eglwys Gadeiriol Tyddewi	SW	HP	PO	C	258,000	* 262,000	-1.5%
Parc Gwledig Llynnoedd Cosmeston Coedwig a Chanolfan Ymwelwyr Cwmcaran	SE	CP	LA	U	250,000	230,000	-8.7%
	SE	CP	PO	R	203,662	192,243	5.9%
Oriel Plas Glyn-Y-Weddw	NW	MAG	PO	U	180,548	121,870	48.1%
Prosiect Amgueddfa Caerdydd	SE	MAG	LA	U	167,413	* 270,000	-38.0%

4 Dadansoddiad cymharol o ymweliadau ag atyniadau twristiaeth 2012/2011

Mae'r bennod hon yn dadansoddi tueddiadau yn nifer yr ymweliadau ag atyniadau yng Nghymru. Mae'n edrych ar yr atyniadau hynny a ymatebodd yn y ddwy flwyddyn 2012 a 2011.

4.1 Cymariaethau cyffredinol

Tabl 4.1 Cymharu ymweliadau blynyddol cyffredinol 2012/2011

Darparodd 157 o atyniadau ffigurau cyfanswm yr ymweliadau ar gyfer y ddwy flynedd 2012 a 2011.

Sampl	Ymweliadau 2012	Ymweliadau 2011	Cynnydd/ lleihad
157	11,436,129	12,080,601	-5.3%

Yn y blynyddoedd 2011 a 2012 gollyngodd niferoedd ymwelwyr 5.3% ar gyfartaledd ymhlith atyniadau a ymatebodd yn y ddwy flynedd.

Tabl 4.2 Cymharu ymweliadau blynyddol 2012/2011 ar gyfer atyniadau am ddim ac â thâl

Sampl	Ymweliadau 2012	Ymweliadau 2011	Cynnydd/ lleihad
Am ddim	6,036,233	6,067,381	-0.5%
Â thâl	5,399,863	6,013,220	-10.2%
Cyfanswm	11,436,129	12,080,601	-5.3%

Tra bod ymweliadau ag atyniadau wedi aros yn gyson rhwng 2011 a 2012 mae'r lleihad yn fwy clir mewn ymweliadau ag atyniadau y talwyd amdanynt: lleihad o 10.2%

Tabl 4.3 Cymharu ymweliadau blynyddol 2012/2011 yn ôl rhanbarth

Sampl		Ymweliadau 2012	Ymweliadau 2011	Cynnydd/ lleihad
Canolbarth	27	939,055	1,066,630	-9.1%
Gogledd	41	2,684,627	2,888,793	-7.1%
De Ddwyrain	41	4,466,420	4,456,879	+0.2%
De Orllewin	48	3,316,027	3,668,299	-9.6%
Cyfanswm	157	11,436,129	12,080,601	-5.3%

Gwelodd De Orllewin Cymru a Chanolbarth Cymru'r lleihad mwyaf yn niferoedd yr ymweliadau, gan dderbyn tua 10% yn llai o ymweliadau yn 2012 o'i gymharu â 2011. Gwelodd atyniadau Gogledd Cymru gwmp hfyd yn nifer yr ymweliadau (-7.1%), tra yn Ne Ddwyrain Cymru, arhosodd nifer yr ymweliadau ag atyniadau yn gyson â'r flwyddyn flaenorol.

4.4 Cymharu ymweliadau blynyddol 2012/2011 yn ôl categori

Sampl		Ymweliadau 2012	Ymweliadau 2011	Cynnydd/ lleihad
Eiddo hanesyddol	49	2,349,666	2,500,076	-6.0%
Amgueddfa / oriel gelf	48	4,342,937	4,296,510	+1.1%
Atyniad diwydiannol neu grefft	7*	194,189	191,366	+1.5%
Parc gwledig, gardd, atyniad naturiol arall	37	3,150,608	3,648,096	-13.6%
Atyniad bywyd gwyllt	8*	289,601	333,176	-13.1%
Atyniad thema, parc / canolfan hamdden **	**	**	**	**
Rheilffordd/ tramffordd	7*	372,179	403,197	-7.7%
Cyfanswm	157	11,436,129	12,080,601	-5.3%

*rhybudd: sail isel

**maint y sampl yn rhy fach a byddai'n torri ar gyfrinachedd

Mae ymweliadau ag Amgueddfeydd ac orielau wedi cynyddu 1.1% ac ymweliadau ag atyniadau diwydiannol a chreffft wedi cynyddu 1.5% rhwng 2011 a 2012. Mae pob categori arall o atyniad wedi gweld lleihad yn niferoedd yr ymwelwyr: yn fwy nodedig y rhai yn y categori parc gwledig, gardd, naturiol arall (-13.6%) ac atyniad bywyd gwyllt (-13.1%).

4.5 Cymharu ymweliadau blynyddol 2012/2011 yn ôl perchenogaeth

	Sampl	Ymweliadau 2012	Ymweliadau 2011	Cynnydd/ lleihad
Cadw	26	1,053,907	1,111,047	-6.8%
Llywodraeth	7*	1,739,855	1,677,275	+3.7%
Awdurdod Lleol	45	2,959,963	3,501,979	-15.5%
Yr Ymddiriedolaeth Genedlaethol	17	1,042,790	1,140,540	-8.6%
Perchennog preifat / Ymddiriedolaeth	62	4,639,614	4,629,760	+0.2%
Cyfanswm	157	11,436,129	12,080,601	-5.3%

*rhybudd: sail isel

Mae ymweliadau ag atyniadau a reolir gan y Llywodraeth wedi codi 3.7% rhwng 2011 a 2012. Mae ymweliadau ag atyniadau a reolir gan berchnogion preifat ac ymddiriedolaethau wedi aros yn weddol gyson gyda chynnydd o dim ond 0.2%. Mae pob categori arall wedi profi lleihadau yn niferoedd ymwelwyr: yn fwy nodedig y rhai o dan berchenogaeth Awdurdodau Lleol (gyda lleihad o 15.5%).

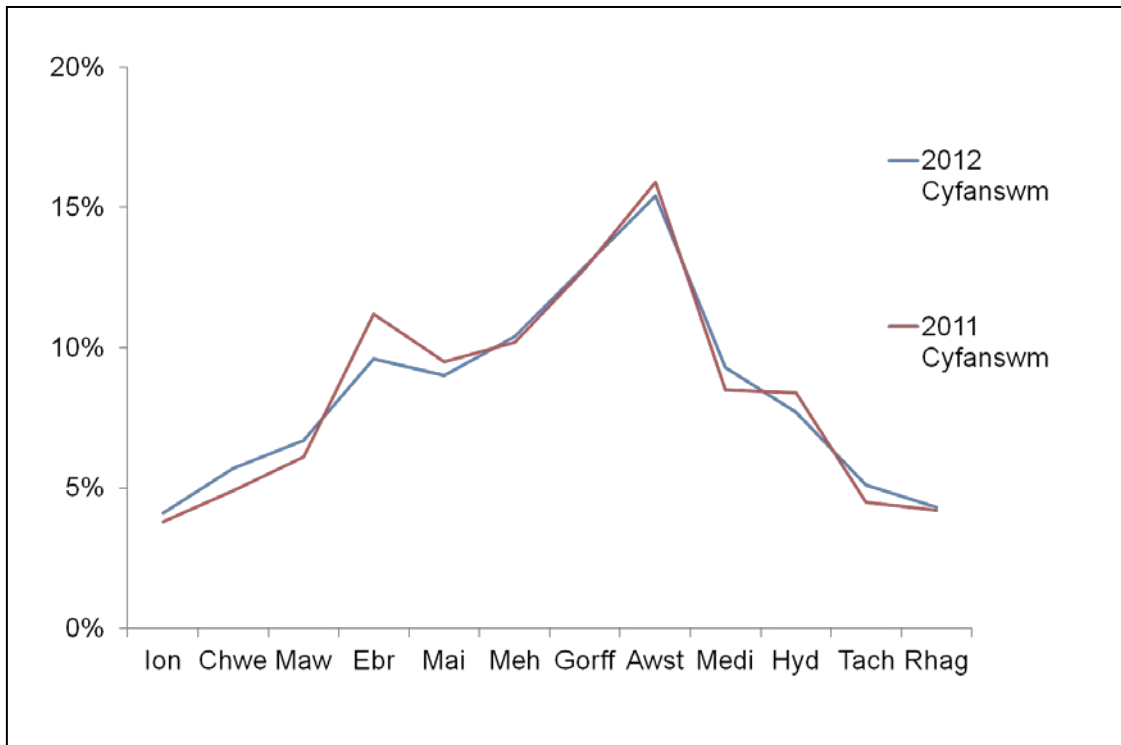
4.2 Cymharu ymweliadau misol 2012/2011

Darparodd 142 atyniad ymwelwyr ddadansoddiad misol o ymweliadau â'u gweithrediad yn 2012 ac yn 2011.

Tabl 4.6 Dosbarthiad misol o ymweliadau 2012/2011

	Ymweliadau 2012	Ymweliadau 2011
Ionawr	4.1%	3.8%
Chwefror	5.7%	4.9%
Mawrth	6.7%	6.1%
Ebrill	9.6%	11.2%
Mai	9.0%	9.5%
Mehefin	10.4%	10.2%
Gorffennaf	12.9%	12.8%
Awst	15.4%	15.9%
Medi	9.3%	8.5%
Hydref	7.7%	8.4%
Tachwedd	5.1%	4.5%
Rhagfyr	4.3%	4.2%

Ffigur 4.6a Siart o ddsbarthiad misol o ymweliadau 2012/2011 - CYFANSWM



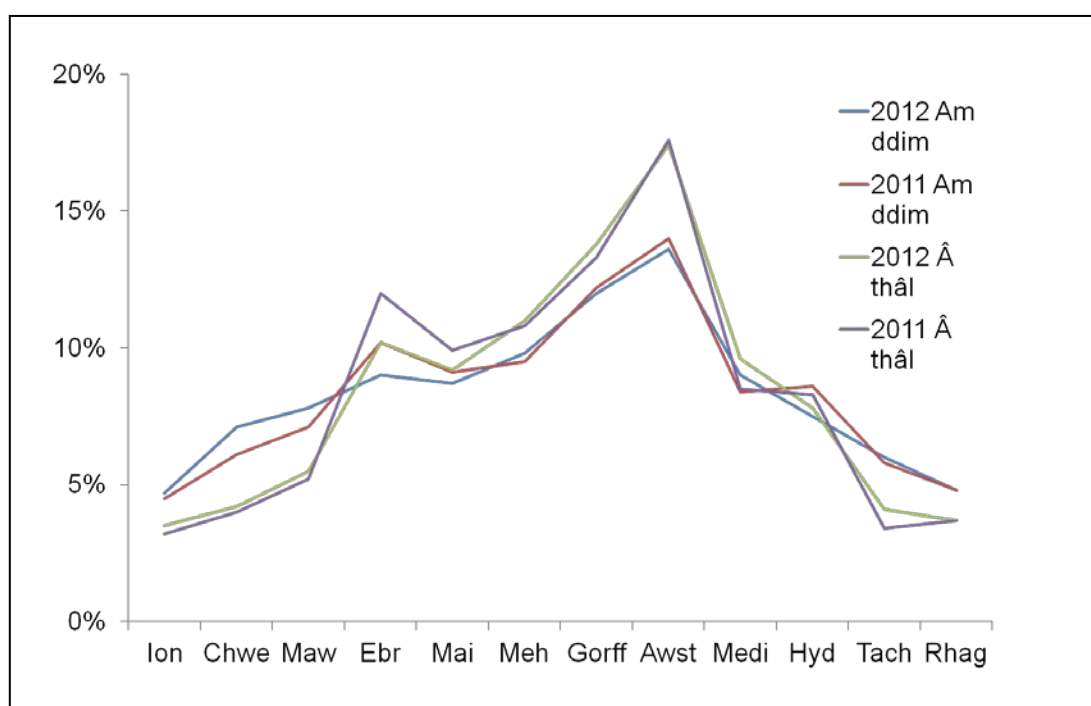
Mae ffigurau 2012 yn dangos bod ffigurau ymwelwyr yn gymharol gyson ar draws y flwyddyn er bod y misoedd allweddol Gorffennaf ac Awst yn dal i brofi'r niferoedd mwyaf o ymwelwyr.

Mae atyniadau am ddim yn dangos dosbarthiad mwy cytbwys o ymweliadau - yn enwedig yn 2012 - o'i gymharu â 2011 - gweler Tabl 4.7 isod a Ffigur 4.7a drosodd.

Tabl 4.7 Dosbarthiad misol o ymweliadau 2012/2011 yn ôl mynediad

Sampl	Am ddim		Â thâl	
	2012	2011	2012	2011
Ionawr	4.7%	4.5%	3.5%	3.2%
Chwefror	7.1%	6.1%	4.2%	4.0%
Mawrth	7.8%	7.1%	5.5%	5.2%
Ebrill	9.0%	10.2%	10.2%	12.0%
Mai	8.7%	9.1%	9.2%	9.9%
Mehefin	9.8%	9.5%	11.0%	10.8%
Gorffennaf	12.0%	12.2%	13.8%	13.3%
Awst	13.6%	14.0%	17.4%	17.6%
Medi	9.0%	8.4%	9.6%	8.5%
Hydref	7.5%	8.6%	7.8%	8.3%
Tachwedd	6.0%	5.8%	4.1%	3.4%
Rhagfyr	4.8%	4.8%	3.7%	3.7%

Ffigur 4.7a Siart o ddosbarthiad misol o ymweliadau 2012/2011 yn ôl math o fynediad



4.3 Cymharu ymweliadau chwarterol 2012

Tabl 4.8 Dosbarthiad chwarterol o ymweliadau 2012/2011

	Ymweliadau 2012	Ymweliadau 2011
Sampl	142	
Ion - Maw	16.5%	14.8%
Ebr - Meh	28.9%	30.9%
Gorff - Medi	37.5%	37.2%
Hyd - Rhag	17.0%	17.2%

Cafodd chwarter cyntaf 2012 gyfran ychydig yn uwch o ymwelwyr nag yn 2011 - gyda'r Pasg yn digwydd ym mis Ebrill ar draws y ddwy flwyddyn.

Tabl 4.9 Dosbarthiad chwarterol o ymweliadau 2012/2011 yn ôl rhanbarth

Rhanbarth	Sampl	Dosbarthiad o ymweliadau 2012				Dosbarthiad o ymweliadau 2011				Cyfanswm yr ymweliadau	
		Ch1	Ch2	Ch3	Ch4	Ch1	Ch2	Ch3	Ch4	Ion - Rhag 12	Ion - Rhag 11
Canolbarth Cymru	26	9.8%	31.0%	45.7%	13.5%	9.4%	33.7%	43.3%	13.6%	967,130	1,064,288
Gogledd Cymru	39	12.2%	31.2%	41.4%	15.2%	10.7%	33.6%	40.8%	14.9%	2,732,590	2,876,283
De Ddwyrain Cymru	34	18.5%	27.7%	35.1%	18.7%	17.1%	28.7%	34.6%	18.7%	4,409,402	3,740,317
De Orllewin Cymru	43	19.8%	28.0%	34.8%	17.4%	17.7%	30.0%	34.8%	17.5%	2,867,973	3,183,719
Cyfanswm	142	16.5%	28.9%	37.5%	17.0%	14.8%	30.9%	37.2%	17.2%	10,977,095	10,864,607

Mae atyniadau canolbarth Cymru'n dangos y radd fwyaf o amrywiaeth ar draws y flwyddyn gyda bron 36 pwynt canran o wahaniaeth rhwng Ch1 a Ch3. Mae hyn yn gwrthgyferbynnu â De Orllewin Cymru gyda gwahaniaeth o 15 pwynt canran ar draws yr un chwarteri.

Adroddodd atyniadau Canolbarth a Gogledd Cymru gyfnodau brig uwch o ran niferoedd ymweliadau yn ystod Ch3 2012 (tua 40% o ymweliadau blynyddol) o'i gymharu â De Cymru(45% o ymweliadau blynyddol).

Tabl 4.10 Dosbarthiad chwarterol o ymweliadau 2012/2011 yn ôl categori

Categori	Sampl	Dosbarthiad o ymweliadau 2012				Dosbarthiad o ymweliadau 2011				Cyfanswm yr ymweliadau	
		Ion - Maw	Ebr - Meh	Gorff - Medi	Hyd - Rhag	Ion - Maw	Ebr - Meh	Gorff - Medi	Hyd - Rhag	Ion - Rhag 12	Ion - Rhag 11
Eiddo hanesyddol	46	9.5%	32.5%	42.8%	15.2%	8.9%	33.1%	42.8%	15.2%	2,090,309	2,224,940
Amgueddfa neu oriel gelf	44	19.9%	26.2%	34.9%	19.0%	18.2%	27.3%	34.8%	19.7%	4,495,510	3,799,642
Atyniad diwydiannol neu grefft	6*	4.2%	31.2%	54.8%	9.8%	5.0%	34.8%	51.6%	8.5%	159,189	162,166
Parc gwledig, gardd, atyniad naturiol arall	31	17.2%	30.4%	36.3%	16.1%	14.8%	34.1%	35.1%	15.9%	2,860,903	3,261,306
Atyniad bywyd gwyllt	7*	15.7%	28.6%	44.8%	10.9%	12.0%	32.1%	41.9%	14.1%	262,061	305,176
Atyniad thema, parciau a chanolfannau hamdden	-	-	-	-	-	-	-	-	-	-	-
Rheilffordd neu dramffordd	7*	2.9%	32.9%	50.7%	13.4%	2.6%	33.6%	50.6%	13.2%	372,174	403,197
Cyfanswm	142	16.5%	28.9%	37.5%	17.0%	14.8%	30.9%	37.2%	17.2%	10,977,095	10,864,607

*rhybudd: sail isel

Mae amgueddfeydd ac orielau'n parhau i fod yn ddeniadol drwy gydol y flwyddyn, ac er gwaethaf yr haf gwlypaf ond un wedi'i gofnodi, mae atyniadau awyr agored fel parciau bywyd gwyllt, parciau cefn gwlad a gerddi'n dangos dosbarthiadau ymwelwyr tebyg rhwng 2011 a 2012.

4.4 Cymharu tâl mynediad ar gyfer atyniadau â thâl

Tabl 4.11 Cymharu taliadau oedolion a phlant cyfartalog (fesul atyniad) 2012/2011

	2012	2011	Cynnydd/ lleihad
Sampl	33		
Tâl mynediad cyfartalog ar gyfer oedolion	£6.92	£6.61	+4.6%
Pris mynediad cyfartalog ar gyfer plentyn	£4.07	£3.93	+3.6%

Yn y DU, roedd chwyddiant yn ôl y Mynegai Prisiau Manwerthu ar gyfartaledd yn 3.3% ar draws 2012. Mae'r codiad mewn prisiau mynediad felly'n godiadau uwch na chwyddiant mewn atyniadau yng Nghymru.

Tabl 4.12 Dosbarthiad tâl mynediad i oedolion yn ôl amrediad

	2012	2011
Sampl	33	
Llai na £1.00	6.1%	6.1%
£1.01 - £1.99	6.1%	6.1%
£2.00 - £2.99	9.1%	9.1%
£3.00 - £3.99	12.1%	12.1%
£4.00 - £4.99	12.1%	12.1%
£5.00 - £5.99	6.1%	9.1%
£6.00 - £6.99	15.2%	15.2%
£7.00 - £7.99	6.1%	3.0%
£8.00 neu fwy	27.3%	27.3%

Er ar y cyfan ni fu fawr o newid yn ystod y taliadau mynediad rhwng 2011 a 2012 ymhlith y sampl o 33 o atyniadau a gwblhaodd yr adran hon o'r arolwg, roedd lleihad yng nghanran yr atyniadau y talwyd amdanynt yn codi rhwng £5.00 - £5.99 (-3%), ond cynnydd yn y caran yn codi £7.00 - £7.99 (+3.1%). Bydd hyn yn cyfrannu at y cynnydd cyffredinol 'uwch na chwyddiant' a welwyd mewn taliadau mynediad yn 2012.

5 Ymweliadau 2012

Mae'r adran hon yn cyflwyno dadansoddiad o ddata ymweliadau ar gyfer 2012.

Noder: nid yw maint y sail bob amser yr un peth ac ni wnaeth pob ymatebwr gwblhau holl adrannau'r holiaduron. Mae'r rhai nad oeddent wedi cwblhau'r adrannau perthnasol wedi'u hepgor o'r tablau ond wedi'u cynnwys yn rhywle arall mewn adrannau y maent wedi'u cwblhau.

Tabl 5.1 Ymweliadau cyffredinol 2012 yn ôl tâl mynediad

Tâl Mynediad	Sampl	Cyfanswm yr ymweliadau 2012
Am ddim	81	7,114,154
Â thâl	109	6,181,381
Cyfanswm	190	13,295,535

Ymhlith yr atyniadau'n ymateb i'r arolwg, roedd ymweliadau ag atyniadau am ddim yn cyfrif am ychydig dros hanner (54%) o holl ymwelwyr.

Tabl 5.2 Ymweliadau cyffredinol 2012 yn ôl tâl mynediad a rhanbarth

Rhanbarth	Mynediad am ddim			Mynediad â thâl			Pob atyniad		
	Sampl	Cyfanswm yr ymweliadau 2012	%	Sampl	Cyfanswm yr ymweliadau 2012	%	Sampl	Cyfanswm yr ymweliadau 2012	%
Canolbarth Cymru	15	505,187	7	21	716,977	12	36	1,222,164	9
Gogledd Cymru	17	1,106,083	16	37	2,237,937	36	54	3,344,020	25
De Ddwyrain Cymru	26	4,211,268	59	19	1,090,175	18	45	5,301,443	40
De Orllewin Cymru	23	1,291,616	18	32	2,136,292	35	55	3,427,908	26
Cyfanswm	81	7,114,154	54	109	6,181,381	46	190	13,295,535	

Tra bod cyfran fwy o ymwelwyr i atyniadau y telir amdanynt yng Nghanolbarth, Gogledd a De Orllewin Cymru nag atyniadau am ddim, mae'r patrwm hwn i'r gwrthwyneb yn Ne Ddwyrain Cymru gyda chyfran lawer mwy o ymwelwyr i atyniadau am ddim.

Tabl 5.3 Cyfran rhanbarthau o atyniadau ac ymweliadau 2012

Rhanbarth	% yr atyniadau	% yr ymweliadau	Cyfweliadau cyfartalog fesul rhanbarth
Sampl	190		
Canolbarth Cymru	18.9%	9%	33,949
Gogledd Cymru	28.4%	25%	61,926
De Ddwyrain Cymru	23.7%	40%	117,810
De Orllewin Cymru	28.9%	26%	62,536
Cyfanswm		13,295,535	69,977

Mae nifer cyfartalog yr ymwelwyr fesul atyniad yn sefyll ar ychydig o dan 70,000 y flwyddyn yn 2012. Gan edrych yn rhanbarthol, tra bod gan Dde Ddwyrain Cymru ychydig o dan 24% o'r atyniadau mae'n denu 40% o'r holl ymweliadau.

Tabl 5.4 Ymweliadau cyffredinol 2012 yn ôl tâl mynediad a chategori

Categori	Mynediad am ddim			Mynediad â thâl			Pob atyniad		
	Sampl	Cyfanswm yr ymweliadau 2012	%	Sampl	Cyfanswm yr ymweliadau 2012	%	Sampl	Cyfanswm yr ymweliadau 2012	%
Eiddo hanesyddol	5*	352,199	5	47	2,255,519	36	54	607,718	5
Amgueddfa neu oriel gelf	44	4,529,212	64	18	523,171	8	62	5,052,383	38
Atyniad diwydiannol neu grefft	7*	166,980	2	6*	293,970	5	13	460,950	3
Parc gwledig, gardd, atyniad naturiol arall	20	1,917,467	27	23	1,627,492	26	43	3,544,959	27
Atyniad bywyd gwyllt	4*	131,596	2	6*	165,797	3	10	297,393	2
Atyniad thema, parc / canolfan hamdden	0	0	0	1**	-	-	1**	-	-
Rheilffordd neu dramffordd	1**	-	-	8*	578,486	9	9*	-	-
Cyfanswm	81	7,114,154	54	109	6,181,381	46	190	13,295,535	

*rhybudd: sail isel

**maint y sampl yn rhy fach a byddai'n torri ar gyfrinachedd

Ar draws pob categori o atyniad â thâl ac am ddim, mae gan amgueddfeydd ac orielau celf mynediad am ddim y gyfran uchaf o ymwelwyr, gydag ychydig dros draean (34%) o'r holl ymweliadau â'r atyniadau hyn yng Nghymru.

Tabl 5.5 Ymweliadau cyfartalog 2012 yn ôl categori

Categori	Sampl	Ymweliadau cyfartalog 2012
Eiddo hanesyddol	52	50,148
Amgueddfa neu oriel gelf	62	81,490
Atyniad diwydiannol neu grefft	13	35,458
Parc gwledig, gardd, atyniad naturiol arall	43	82,441
Atyniad bywyd gwylt	10	29,739
Atyniad thema, parc / canolfan hamdden	1*	736,949
Rheilffordd neu dramffordd	9*	66,131
Cyfanswm	190	69,977

*rhybudd: sail isel

Mae gan atyniadau bywyd gwylt y nifer lleiaf o ymweliadau, gydag ychydig o dan 30,000 ar gyfartaledd ar draws 2012. Mae hyn yn cymharu ag amgueddfeydd / orielau celf a pharciau gwledig / gerddi gyda thros 80,000 o ymweliadau yn ystod yr un cyfnod.

Tabl 5.6 Ymweliadau cyffredinol 2012 yn ôl tâl mynediad a pherchenogaeth

Perchnogaeth	Mynediad am ddim		Mynediad â thâl		Pob atyniad	
	Sampl	Cyfanswm yr ymweliadau 2012	Sampl	Cyfanswm yr ymweliadau 2012	Sampl	Cyfanswm yr ymweliadau 2012
Cadw	0	0	26	1,053,907	26	1,053,907
Llywodraeth	7*	1,739,855	0	0	7*	1,739,855
Awdurdod Lleol	32	2,425,260	20	1,588,833	52	4,014,093
Ymddiriedolaeth Genedlaethol	1*	4,411	16	1,038,379	17	1,042,790
Perchennog preifat neu ymddiriedolaeth	41	2,944,628	47	2,500,262	88	5,444,890
Cyfanswm	81	7,114,154	109	6,181,381	190	13,295,535

*rhybudd: sail isel

Gwnaed dros bum miliwn o ymweliadau ag atyniadau o dan berchnogaeth breifat yng Nghymru yn 2012. Mae hyn yn cymharu ag ychydig dros un filiwn ar gyfer atyniadau a reolir gan Cadw a bron dwy filiwn ar gyfer atyniadau a reolir gan Lywodraeth Cymru.

Tabl 5.7 Ymweliadau cyfartalog 2012 yn ôl perchenogaeth

Perchnogaeth	Sampl	Ymweliadau cyfartalog 2012	Ymweliadau cyfartalog 2011
Cadw	26	40,535	42,551
Llywodraeth	7*	248,551	239,611
Awdurdod Lleol	52	77,194	75,970
Ymddiriedolaeth Genedlaethol	17	61,341	66,178
Perchennog preifat neu ymddiriedolaeth	88	61,873	71,244
Cyfanswm	190	489,494	495,554

*rhybudd: sail isel

Fel mewn blynyddoedd blaenorol, mae gan atyniadau'r Llywodraeth y nifer cyfartalog mwyaf o ymweliadau, gyda bron chwarter miliwn, ar gyfartaledd, yn 2012.

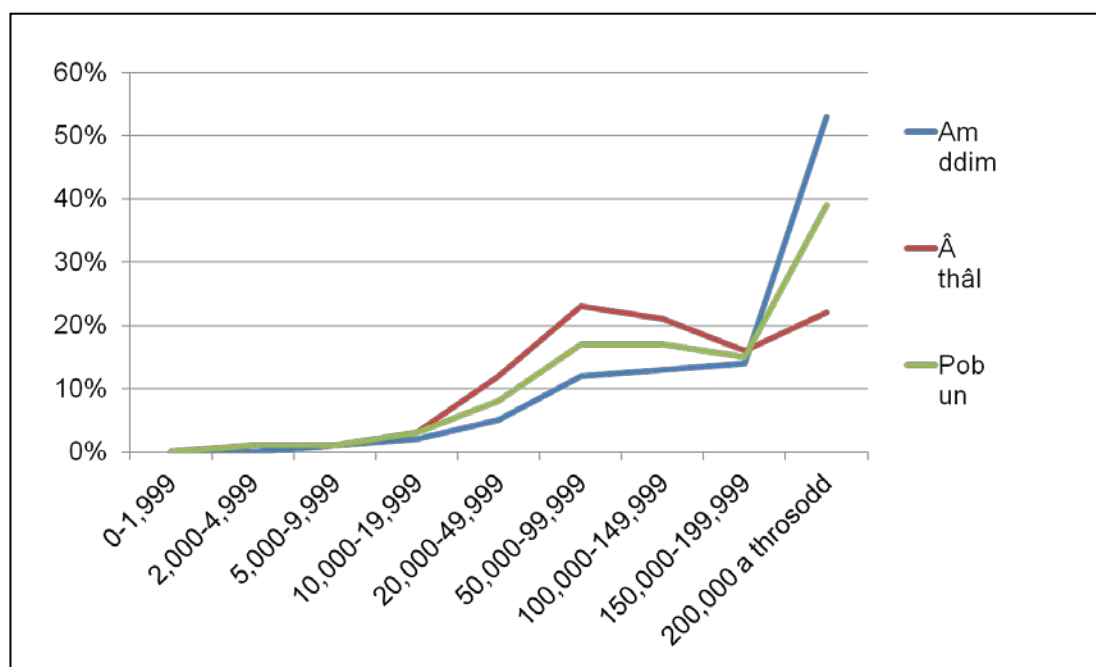
Tabl 5.8 Ymweliadau cyffredinol 2012 yn ôl ystod yr ymweliadau a thâl mynediad

Ystod yr ymweliadau	Mynediad am ddim			Mynediad â thâl			Pob atyniad		
	Sampl	Cyfanswm yr ymweliadau 2012	%	Sampl	Cyfanswm yr ymweliadau 2012	%	Sampl	Cyfanswm yr ymweliadau 2012	%
0-1,999	10	12,003	-	10	8,047	-	20	20,050	-
2,000-4,999	9*	32,107	-	12	40,604	1	21	72,711	1
5,000-9,999	6*	49,911	1	12	91,965	1	18	141,876	1
10,000-19,999	12	168,653	2	11	167,994	3	23	336,647	3
20,000-49,999	12	332,005	5	24	759,911	12	36	1,091,916	8
50,000-99,999	11	875,218	12	20	1,431,074	23	31	2,306,292	17
100,000-149,999	7*	923,087	13	11	1,313,905	21	18	2,236,992	17
150,000-199,999	6*	976,851	14	6*	990,656	16	12	1,967,507	15
200,000 a throsodd	8*	3,744,319	53	3*	1,377,225	22	11	5,121,544	39
Cyfanswm	81	7,114,154	54	109	6,181,381	46	190	13,295,535	

*rhybudd: sail isel

Adroddodd un ar ddeg atyniad a ymatebodd i'r arolwg ffigurau ymwelwyr o 200,000 neu fwy yn 2012: o'r rhain, roedd wyth yn atyniadau mynediad am ddim ac roedd tri yn atyniadau â thâl - gweler Ffigur 5.8a isod am gyfrannau cymharol o atyniadau fesul ystod o ymweliadau.

Ffigur 5.8a Ymweliadau cyffredinol 2012 yn ôl ystod yr ymweliadau a thâl mynediad



6. Gweithrediadau

6.1 Symudiad refeniw gros

Mae'r adran hon yn drosolwg o refeniw gros, refeniw a gynhyrchwyd oddi wrth dwristiaid, cyflogaeth mewn gweithgareddau twristiaeth, gweithgareddau marchnata a diweddarau / buddsoddi yn y sector atyniadau. Dylid nodi, fel yn adrannau blaenorol o'r ymchwil, na wnaeth yr holl ymatebwyr ateb yr holl gwestiynau, a gadawyd y rhai na wnaethant ymateb allan o'r samplau sy'n berthnasol i'r cwestiynau unigol.

Tabl 6.1 Symudiad refeniw gros 2012/2011 (samplau gwahanol)

Symudiad refeniw gros	2012/2011	2011/2010
Sampl	104	77
I lawr	28.8%	41.5%
Tebyg	44.2%	16.9%
I fyny	26.9%	41.6%

Am ychydig dros 44% o atyniadau, roedd y refeniw gros ar lefel debyg yn 2012 o'i gymharu â 2011. Adroddodd bron 29% leihad mewn refeniw gros, tra bod bron 27% wedi adrodd cynnydd.

Tabl 6.2 Symudiad refeniw gros cyfartalog 2012/2011 (yr un sampl)

Symudiad refeniw gros	2012/2011	2011/2010
Sampl	67	
I lawr	50.7%	17.9%
Tebyg	22.4%	35.8%
I fyny	26.9%	46.3%

Gan edrych ar refeniw gros tebyg-i-debyg atyniadau a ymatebodd yn y ddwy flynedd 2011 a 2012, adroddodd cyfran uwch iddynt weld lleihad mewn refeniw gros yn 2011/12 (51%) o'i gymharu â'r rhai a welodd gynnydd (27%).

Tabl 6.3 Symudiad refeniw cyfartalog 2012/2011 yn ôl band

Band symudiad refeniw gros	Sampl	2012/2011 %	2011/2010
Dros -50% o leihad	0	0%	0.0%
Lleihad -21% i -50%	11	12.5%	2.1%
Lleihad -11% i -20%	9*	10.2%	5.2%
Lleihad -1% i -10%	16	18.2%	12.4%
0% (dim newid)	28	31.8%	43.3%
Cynnydd 1% i 10%	15	17.0%	22.7%
Cynnydd 11% - 20%	5*	5.7%	10.3%
Cynnydd 21% - 50%	4*	4.5%	2.1%
Dros 50% o gynnydd	0	0%	2.1%
Cyfanswm	88	-2.8%	+2.1%

*rhybudd: sail isel

Ar y cyfan, roedd lleihad cyfartalog o refeniw gros yn 2012 o -2.8%, o'i gymharu â 2011 pan oedd cynnydd cyfartalog o 2.1%.

Tabl 6.4 Symudiad refeniw cyfartalog 2012/2011 yn ôl categori

Categori	Sampl	2012/2011	2011/2010
Eiddo hanesyddol	4*	-6.8%	+1.1%
Amgueddfa neu oriel gelf	19	+0.9%	+1.7%
Atyniad diwydiannol neu grefft	8*	-3.9%	-0.1%
Parc gwledig, gardd, atyniad naturiol arall	19	-9.7%	+2.6%
Atyniad bywyd gwyllt	3*	+1.0%	-0.7%
Atyniad thema, parciau a chanolfannau hamdden	0	-	-3.7%
Rheilffordd neu dramffordd	7*	-2.9%	+8.9%
Cyfanswm	60	-4.04%	+2.1%

*rhybudd: sail isel

Ymhlith sampl yr atyniadau a adroddodd symudiad i fyny / i lawr roedd y rhai yn y categori *parc gwledig, gardd, ac atyniad naturiol arall* yn fwy tebygol o adrodd cwmp, gyda chyfartaledd o bron -10%.

6.2 Refeniw cyfartalog yr ymwelydd (£) 2012

Gofynnwyd i weithredwyr atyniadau nodi refeniw cyfartalog (yn cynnwys TAW) fesul ymwelydd, h.y. cyfanswm y gwariant fesul categori wedi'i rannu â chyfanswm yr ymwelwyr â'r atyniad yn gyffredinol. Darparodd 91 o atyniadau ddadansoddiad o wybodaeth o'r fath.

Nodiadau i ddeall y refeniw cyfartalog:

- Caiff refeniw cyfartalog ei gyfrif drwy adio cyfanswm y refeniw cyfartalog a ddarparwyd gan weithredwyr o fewn pob categori a rhannu'r canlyniadau â nifer yr atyniadau a ymatebodd.
- Mae'r gwariant 'arall' yn cynnwys gweithdai, llogi, hyfforddiant ac ati.

Noder: ni wnaeth nifer o atyniadau ddarparu'r lefel hon o wybodaeth ac felly mae rhai meintiau sampl yn yr adran hon yn fach.

Tabl 6.5 Refeniw ymwelydd cyfartalog fesul atyniad yn ôl categori

Rhanbarth		Sa mpl	Tâl Mynedi ad	Rhoddion	Arlwyo	Manwerthu	Maes parcio	Arall	Cyfanswm
Eiddo hanesyddol	Am ddim	2*	£0.00	£0.25	£0.00	£0.50	£0.00	£0.75	£1.50
	Â thâl	5*	£3.36	£0.06	£0.90	£1.49	£0.00	£5.81	£11.61
Amgueddfa / oriel	Am ddim	19*	£0.00	£0.42	£0.05	£0.79	£0.05	£0.00	£1.31
	Â thâl	10	£2.44	£1.63	£0.33	£1.19	£0.00	£0.20	£5.78
Diwydiannol / crefft	Am ddim	4*	£0.00	£0.13	£1.64	£3.94	£0.00	£0.16	£5.86
	Â thâl	5*	£6.92	£0.00	£2.96	£1.75	£0.00	£0.06	£11.69
Parc gwledig neu ardd	Am ddim	8*	£0.00	£0.14	£1.94	£3.03	£0.46	£0.65	£6.13
	Â thâl	13	£3.58	£0.16	£1.32	£1.64	£0.00	£0.13	£6.84
Bywyd gwyllt	Am ddim	2*	£0.00	£0.13	£0.88	£0.29	£0.00	£0.00	£1.29
	Â thâl	5*	£6.33	£0.04	£2.64	£1.61	£0.00	£0.24	£10.87
Thema	Am ddim	-	-	-	-	-	-	-	-
	Â thâl	1**	-	-	-	-	-	-	-
Rheilffordd neu dram	Am ddim	1*	£0.00	£0.00	£0.00	£0.39	£0.00	£1.93	£2.32
	Â thâl	8*	£9.77	£0.09	£1.81	£1.58	£0.05	£0.69	£13.90
Cyfanswm cyfartaledd	Am ddim Â thâl	36 47	£0.00 £5.01	£0.29 £0.42	£0.69 £1.44	£1.58 £1.49	£0.13 £0.01	£0.25 £0.92	£2.93 £9.26

*rhybudd: sail isel

** Maint y sampl yn rhy fach a byddai'n torri ar gyfrinachedd

Mae prisiau mynediad cyfartalog yn amrywio'n fawr rhwng mathau o atyniad - tra bod amgueddfeydd / orielau â thâl yn codi ar gyfartaledd ffi mynediad o £2.44, mae atyniadau rheilffordd a thramiau'n codi pedair gwaith yn fwy na'r swm hwn (£9.77). Fel y gellir disgwyl, mae'r refeniw cyfartalog ar gyfer ymwelwyr i atyniadau â thâl yn sylweddol uwch na refeniw ymwelwyr i atyniadau am ddim; ni all yr atyniadau am ddim hyn wneud yn iawn am y gwahaniaeth mewn refeniw cyfartalog drwy ffynonellau eraill fel arlwygo, meysydd parcio a manwerthu.

Tabl 6.6 Refeniw ymwelydd cyfartalog fesul atyniad yn ôl rhanbarth

Rhanbarth	Sampl	Tâl Mynediad	Rhoddion	Arlwyo	Manwerthu	Maes parcio	Arall	Cyfanswm
Canolbarth Cymru	20	£3.61	£0.14	£1.35	£1.84	£0.16	£0.43	£7.53
Gogledd Cymru	23	£4.13	£0.28	£1.64	£1.62	£0.01	£0.96	£8.63
De Ddwyrain Cymru	13	£1.94	£1.32	£0.90	£1.09	£0.05	£0.15	£5.46
De Orllewin Cymru	27	£1.59	£0.14	£0.59	£1.44	£0.04	£0.69	£4.47
Cyfartaledd	83	£2.84	£0.36	£1.11	£1.53	£0.06	£0.62	£6.51

Mae'r cyfanswm refeniw cyfartalog fesul ymwelydd yn uwch ar gyfer atyniadau yng Ngogledd Cymru, ar £8.63. Mae hyn yn cymharu ag atyniadau yn Ne Orllewin Cymru gyda refeniw cyfartalog o £4.47 fesul ymwelydd.

Tabl 6.7 Refeniw ymwelydd cyfartalog fesul atyniad yn ôl rhanbarth a thâl mynediad

Rhanbarth	Sampl	Tâl Mynediad	Rhoddion	Arlwyo	Manwerthu	Maes parcio	Arall	Cyfanswm
Canolbarth Cymru								
Am ddim	6*	£0.00	£0.22	£0.88	£1.78	£0.50	£0.10	£3.48
Â thâl	14	£5.16	£0.10	£1.55	£1.87	£0.01	£0.57	£9.27
Gogledd Cymru								
Am ddim	8*	£0.00	£0.70	£1.03	£2.04	£0.00	£0.82	£4.60
Â thâl	15	£6.33	£0.05	£1.96	£1.39	£0.01	£1.03	£10.78
De Ddwyrain Cymru								
Am ddim	9*	£0.00	£0.12	£1.03	£1.12	£0.08	£0.00	£2.35
Â thâl	4*	£6.31	£4.02	£0.62	£1.01	£0.00	£0.50	£12.46
De Orllewin Cymru								
Am ddim	13	£0.00	£0.18	£0.14	£1.53	£0.08	£0.12	£2.04
Â thâl	14	£3.06	£0.10	£1.00	£1.35	£0.00	£1.21	£6.73
Cyfartaledd								
Am ddim	36	£0.00	£0.29	£0.69	£1.58	£0.13	£0.24	£2.93
Â thâl	47	£5.01	£0.42	£1.44	£1.49	£0.01	£0.90	£9.26

*rhybudd: sail isel

Atyniadau ymwelwyr gyda'r refeniw cyfartalog is fesul ymwelydd yw'r rhai lle mae'r mynediad am ddim ac wedi'u lleoli yn Ne Orllewin Cymru (£2.04 refeniw cyfartalog). Atyniadau gyda'r refeniw cyfartalog uchaf fesul ymwelydd yw atyniadau â thâl yn Ne Ddwyrain Cymru gyda chyfartaledd o £12.45.

6.3 Gweithlu 2012

Gofynnwyd i weithredwyr atyniadau ddarparu dadansoddiad o weithwyr a gwirfoddolwyr mewn gweithgareddau'n ymwneud â thwristiaeth yn 2012. Ymatebodd cyfanswm o 124 o atyniadau i'r rhan hon o'r arolwg. Dylid cofio bod rhai atyniadau'n rhoi amcangyfrifon o niferoedd y cyflogeion ac - yn enwedig yn achos atyniadau rheilffordd a thramffordd - gall y rhain fod yn niferoedd sylweddol.

Tabl 6.8 Cyfanswm y gweithlu a adroddwyd yn 2012

Math o gyflogaeth	Sampl 124	%
Parhaol llawn amser (FTP)	768	23.0%
Tymhorol llawn amser (FTS)	209	6.3%
Parhaol rhan amser (PTP)	377	11.3%
Tymhorol rhan amser (PTS)	520	15.6%
Gwirfoddolwyr parhaol di-dâl	538	16.1%
Gwirfoddolwyr tymhorol di-dâl	928	27.8%
Cyfanswm	3,340	

Gwirfoddolwyr tymhorol di-dâl yw'r segment mwyaf o gyflogaeth, yn cyfrif am bron 28% o'r holl gyflogeion. Mae hyn yn cael ei ddilyn gan staff parhaol llawn amser - ar 23%

Tabl 6.9 Cyfanswm y gweithlu a adroddwyd yn 2012 yn ôl categori

Categori	Cyfanswm nifer y cyflogeion								% y cyflogeion						Sampl
	Sampl	FTP	FTS	PTP	PTS	UVP	UVS	Cyfanswm	%FTP	%FTS	%PTP	%PTS	%UVP	%UVS	
Eiddo hanesyddol	10	8	3	16	35	12	59	133	6.0%	2.3%	12.0%	26.3%	9.0%	44.4%	100%
Amgueddfa neu oriel gelf	46	349	56	136	53	232	134	960	36.4%	5.8%	14.2%	5.5%	24.2%	14.0%	100%
Atyniad diwydiannol neu grefft	12	57	21	17	154	4	15	268	21.3%	7.8%	6.3%	57.5%	1.5%	5.6%	100%
Parc gwledig, gardd, atyniad naturiol arall	36	183	28	111	181	155	238	896	20.4%	3.1%	12.4%	20.2%	17.3%	26.6%	100%
Atyniad bywyd gwylt	10	24	12	13	52	125	41	267	9.0%	4.5%	4.9%	19.5%	46.8%	15.4%	100%
Atyniad thema Canolfan/ parc hamdden	1**	-	-	-	-	-	-	-	-	-	-	-	-	-	-
Rheilffordd neu dramffordd	9*	86	89	14	45	10	441	685	12.6%	13.0%	2.0%	6.6%	1.5%	64.4%	100%
Cyfanswm	124	767	209	377	520	538	928	3,340	23.0%	6.3%	11.3%	15.6%	16.1%	27.8%	100%

*rhybudd: sail isel

**Sampl yn rhy fach: byddai'n torri ar gyfrinachedd

Yr atyniadau gyda'r gyfran fwyaf o staff parhaol llawn amser yw amgueddfeydd ac orielau celf - gyda thros 36% o'r holl gyflogeion mewn cyflogaeth llawn amser. Mae hyn yn cymharu ag eiddo hanesyddol lle mae dim ond 6% o'r staff yn barhaol llawn amser.

Tabl 6.10 Cyfanswm y gweithlu 2012/2011

	2012	2011	%2012/2011
Sampl	78		
Parhaol llawn amser (FTP)	592	611	-3.1%
Tymhorol llawn amser (FTS)	158	126	+25.4%
Parhaol rhan amser (PTP)	283	305	-7.2%
Tymhorol rhan amser (PTS)	300	491	-38.9%
Gwirfoddolwyr parhaol di-dâl	511	341	+49.9%
Gwirfoddolwyr tymhorol di-dâl	580	709	-18.9%

Mae cyflogaeth dymhorol llawn amser wedi codi ychydig dros 25% tra bod tymhorol rhan amser a gwirfoddolwyr tymhorol di-dâl wedi mynd i lawr. Y twf mawr o unrhyw gategori gweithlu oedd gwirfoddolwyr parhaol di-dâl: cynnydd o bron 50% rhwng 2011 a 2012.

Tabl 6.11 Anawsterau recriwtio 2012

Anawsterau recriwtio	Sampl	%
Oes	14	11.2%
Nac oes	86	68.8%
Dd/B (ni chafwyd ymgyrch recriwtio)	25	20.0%
Cyfanswm	125	

Ni chafodd y mwyafrif o atyniadau anhawster recriwtio yn 2012. Dim ond 25% a gafodd anhawster, gydag amrywiaeth o resymau:

Diffyg diddordeb

Anhawster dod o hyd i staff rhan amser lleol sy'n siarad Cymraeg

Prinder sgiliau ac oriau heb fod at ddant pawb

Anhawster yn recriwtio'r person cywir i weithio fel cogydd yn ein caffi.

Anodd cael y cymysgedd iawn o ysgogiad a lefel sgiliau.

Anodd dod o hyd i siaradwyr Cymraeg

Tabl 6.12 Anawsterau cadw staff 2012

Anawsterau cadw staff	Sampl	%
Oes	9	10.0%
Nac oes	90	90.0%
Cyfanswm	99	

Ni chafodd naw o bob deg atyniad anhawster i gadw staff yn ystod 2012. Rhesymau dros anawsterau cadw staff oedd:

*Lleoliad gwledig a chystadleuaeth cyflogau
 Recriwtio pobl â chymwysterau uchel i dîm blaen y tŷ
 Oedran
 Newid gyrfa
 Ymddeoliadau
 Gwaith tymhorol*

6.4 Gwariant marchnata 2012/2011

Tabl 6.13 Lefelau gwariant marchnata yn 2012 o'u cymharu â 2011

Lefelau gwariant marchnata	Sampl	%
I lawr	19	15.2%
Tebyg	87	69.6%
I fyny	19	15.2%
Cyfanswm	125	

O'r 125 o atyniadau a ymatebodd i'r elfen hon o'r arolwg adroddodd bron saith ym mhob deg fod eu lefelau gwariant marchnata yn 2012 yn debyg i'r rhai yn 2011.

6.5 Gwasanaethau iaith

Yn yr adran hon o'r holiadur, gofynnwyd i'r ymatebwyr p'un a oedd eu hatyniad yn cynnig gwasanaethau ieithyddol ar gyfer ymwelwyr sy'n siarad Cymraeg, Ffrangeg neu Almaeneg. Dylid nodi fod yr ymateb i rai o'r cwestiynau hyn yn isel, gyda'r maint sail ar gyfer pob iaith wedi'i nodi yn y tabl isod.

Tabl 6.14 Darpariaeth o wybodaeth a/neu deithiau yn Gymraeg yn 2012 a 2011

	2012 Cymraeg	2013 Cymraeg
Sampl	92	84
Nac ydy	4.3%	4.8%
Ydy	95.6%	95.2%

Yn 2012 darparodd bron pob un (96%) o'r atyniadau'n ymateb i'r adran ar ddarpariaeth iaith wybodaeth a/neu deithiau yn Gymraeg. Arhosodd hyn yn weddol gyson gan edrych ymlaen at 2013 (sampl wahanol).

Table 6.15 Darpariaeth o wybodaeth a/neu deithiau mewn ieithoedd tramor yn 2012 a 2011

	2012		2013	
	Ffrangeg	Almaeneg	Ffrangeg	Almaeneg
Sampl	25	20	22	21
Nac ydy	20.0%	25.0%	27.0%	28.6%
Ydy	80.0%	75.0%	72.7%	71.4%

O'r ychydig o atyniadau a ymatebodd i'r adran ar ddarpariaeth Ffrangeg ac Almaeneg mae'r mwyafrif yn cynnig yr ieithoedd hyn a byddant yn eu cynnig yn 2013.

6.6 Gwelliannau/ uwchraddiadau 2012

Gofynnwyd i weithredwyr atyniadau nodi a oeddent wedi gwneud unrhyw waith i uwchraddio neu wella'u hatyniad yn 2012 (ac eithrio gwaith cadw a chynnal arferol).

Tabl 6.16 Gwelliannau / uwchraddio yn 2012

A wnaed gwelliannau/gwaith i uwchraddio	Sampl	%
Do	56	44.8%
Naddo	69	55.2%

Ni wnaeth ychydig dros hanner o'r holl fusnesau uwchraddio na gwell eu lleoliad yn 2012.

O'r 47 o fusnesau a *wnaeth* uwchraddio, roedd y gwerthoedd yn ymestyn o £450 i £2.4 miliwn. Roedd yr un busnes a adroddodd iddo wneud gwaith uwchraddio o £2.4m wedi dod â'r ffigur uwchraddio cyfartalog i £101,973 y flwyddyn; y ffigur cyfartalog ar gyfer ffigur uwchraddio ac eithrio'r un busnes hwn oedd £52,016.

7 Proffil ymwelwyr 2012

Nododd 108 o ymatebwyr pa gyfran o'u hymwelwyr oedd yn oedolion a pha gyfran oedd yn blant.

Tabl 7.1 Cyfran yr ymweliadau gan oedolion a phlant yn ôl categori

Categori	Sampl	% yr oedolion ar gyfartaledd	% y plant ar gyfartaledd
Eiddo hanesyddol	8*	76.1%	23.9%
Amgueddfa neu oriel gelf	43	76.5%	23.5%
Atyniad diwydiannol neu grefft	12	70.6%	29.4%
Parc gwledig, gardd, atyniad naturiol arall	24	70.6%	29.4%
Atyniad bywyd gwyllt	8*	53.1%	46.9%
Atyniadau thema, parciau a chanolfannau hamdden	1*	70.0%	30.0%
Rheilffordd neu dramffordd	9*	69.8%	30.2%
Cyfanswm	108	71.9%	28.1%

*rhybudd: sail isel

Adroddodd atyniadau bywyd gwyllt y gyfran fwyaf o blant - yn cyfrif am ychydig o dan hanner (47%) o'u hymweliadau. Mae plant yn cael eu cynrychioli'n llai mewn amgueddfeydd ac orielau ac eiddo hanesyddol.

Tabl 7.2 Tarddiad ymwelwyr yn ôl categori

Categori	Sampl	% dramor ar gyfartaledd	% lleol ar gyfartaledd	% rhan arall o'r DU ar gyfartaledd
Eiddo hanesyddol	3*	19.0%	25.0%	56.0%
Amgueddfa neu oriel gelf	32	6.8%	64.7%	28.5%
Atyniad diwydiannol neu grefft	11	8.4%	37.5%	54.1%
Parc gwledig, gardd, atyniad naturiol arall	28	5.3%	55.7%	39.0%
Atyniad bywyd gwyllt	7*	3.9%	49.3%	46.9%
Atyniadau thema, parciau a chanolfannau hamdden	0	-	-	-
Rheilffordd neu dramffordd	7*	11.6%	23.4%	65.0%
Cyfanswm	88	7.1%	52.6%	40.3%

*rhybudd: sail isel

Roedd eiddo hanesyddol yn denu'r gyfran fwyaf o ymwelwyr o dramor (19%), wedi'i ddilyn gan reilffyrdd a thramffyrdd (12%).

Tabl 7.3 Cyfran yr ymweliadau ysgol yn ôl categori

Categori	Sampl	Ymweliadau ysgol 2012	Cyfanswm yr ymweliadau 2012	% ymweliadau ysgol
Eiddo hanesyddol	10	16,650	428,855	3.9%
Amgueddfa neu oriel gelf	42	111,224	3,050,428	3.6%
Atyniad diwydiannol neu grefft	8*	13,146	396,472	3.3%
Parc gwledig, gardd, atyniad naturiol arall	31	103,695	2,851,421	3.6%
Atyniad bywyd gwyllt				
Atyniadau thema, parciau a chanolfannau hamdden	1**	-	-	-
Rheilffordd neu dramffordd	9*	26,960	595,183	4.5%
	101	289,810	8,337,929	3.5%

*rhybudd: sail isel

** Mae'r sail yn rhy fach a byddai'n torri ar gyfrinachedd

Ar gyfartaledd roedd ymweliadau ysgol wedi cyfrannu at 3.5% o'r holl ymweliadau yn 2012 ymhlith yr atyniadau hynny a ymatebodd i'r cwestiwn hwn. Gwnaeth ymweliadau ysgol gyfran uwch o gyfanswm yr ymweliadau ymhlith rheilffyrdd a thramffyrdd (4.5%) a'r lleiaf yn atyniadau diwydiannol neu grefft (3.3%)

Tabl 7.4 Archebion grŵp

Categori	Sampl	Archebion grŵp cyfartalog
Eiddo hanesyddol	10	91.3
Amgueddfa neu oriel gelf	28	50.8
Atyniad diwydiannol neu grefft	10	89
Parc gwledig, gardd, atyniad naturiol arall	25	52.1
Atyniad bywyd gwyllt	7*	29.4
Atyniadau thema, parciau a chanolfannau hamdden	1**	-
Rheilffordd neu dramffordd	9*	205.3
	90	74.7

*rhybudd: sail isel

** Mae'r sail yn rhy fach a byddai'n torri ar gyfrinachedd

Ar gyfartaledd roedd gan atyniadau ychydig o dan 75 o archebion grŵp yn ystod 2012. Roedd y rhain yn ymestyn o 1 - 787. Roedd gan reilffyrdd a thramffyrdd y gyfran fwyaf o archebion grŵp ar 205 ar gyfartaledd y flwyddyn.

8 Atyniadau a ymatebodd yn 2012 (trefn y wyddor)

Isod y mae'r atyniadau a ymatebodd i arolwg 2012 sydd wedi rhoi ffigurau ymwelwyr.

ENW	RHANBARTH	CATEGORI	PERCHENNOG	ARFORDIROL/ GWLEDIG/ TREFOL	2012	2011	2012/2011	£ OEDOLYN
Bae Abertawe'r 1940au	SWW	MAG	PO	U	10,058 *	9,500	5.9%	£5.75
4 New York Cottages	NW	MAG	LA	C	800 *			
Tŷ Aberconwy	NW	HP	NT	C	25,276	25,546	-1.1%	
Rhaeadr Aberdulais	SWW	CP	NT	R	26,472	25,962	2.0%	
Amgueddfa a Chastell y Fenni	MW	MAG	PO	U	23,862			
Gerddi Aberglesni	SWW	CP	PO	R	26,214	32,683	-19.8%	
Amgueddfa Abertyleri a'r Cylch	SEW	MAG	PO	U	10,000 *	7,000	42.9%	
Prifysgol Aberystwyth, Oriol ac Amgueddfa Ysgol Gelf	MW	MAG	PO	U	14,000 *	27,000	-48.1%	
Canolfan Ymwelwyr Parc Coedwig Afan	SWW	CP	LA	R	22,611	73,598	-69.3%	
Fferm Ymddiriedolaeth Amelia	SEW	WL	PO	R	27,000 *	28,000	-3.6%	
Amgueddfa Syr Henry Jones	NW	MAG	PO	U	306	563	-45.6%	£2.00
Gwydr Avondale	SWW	Ind	PO	R	8,000 *			
Sefydliad Morwyr Abermo	MW	MAG	PO	C	3,800 *			
Castell Biwmaris	NW	HP	Cadw	C	86,864	83,780	3.7%	
Tŷ Llys Biwmaris	NW	HP	LA	R	3,974			£3.70
Canolfan Etifeddiaeth Bersham	NW	MAG	LA	U	5,103	5,546	-8.0%	
Pwll Mawr: Amgueddfa Lofaol Cymru	SEW	MAG	G	R	153,749	151,877	1.2%	
Etifeddiaeth Gymunedol Blaenafon ac Amgueddfa Cordell	SEW	MAG	PO	R	1,051			£1.50
Gwaith Haearn Blaenafon	SEW	HP	Cadw	R	19,899	19,893	0.0%	
Amgueddfa a Chanolfan Treftadaeth Blaenau	SEW	MAG	PO	U	1,600 *	2,440	-34.4%	
Castell Bodelwyddan	NW	MAG	LA	R	47,525 *	56,739	-16.2%	£6.30
Gardd Bodnant	NW	CP	NT	R	152,439	170,929	-10.8%	
Neuadd Bodrhydan	NW	HP	PO	R	2,218 *			£5.00
Canolfan Mynydda Bannau Brycheiniog	MW	CP	LA	R	131,928 *	132,358	-0.3%	
Aberhonddu	SWW	CP	PO	R	20,357	17,413	16.9%	
Rheilffordd Aberhonddu	SEW	R/T	PO	R	68,564	72,439	-5.3%	£11.00
Pwll Brickfield	NW	CP	LA	R	68,421 *	80,000	-14.5%	
Casgliad Clychau Efydd (Sefydliad y Morwyr)	MW	MAG	LA	U	3,612 *			
Amgueddfa Brynmawr a'r Cylch	SEW	MAG	PO	U	4,170	3,513	18.7%	

ENW	RHANBARTH	CATEGORI	PERCHENNOG	ARFORDIROL/ GWLEDIG/ TREFOL	2012	2011	2012/2011	£ OEDOLYN
Canolfan Ymwelwyr Bwlch Nant yr Arian	MW	CP	PO	R	121,647 *	125,037	-2.7%	
Baddonau Rhufeinig ac Amffitheatr Caerllion	SEW	HP	Cadw	R	58,438	54,754	6.7%	
Castell Caernarfon	NW	HP	Cadw	C	176,454	196,944	-10.4%	
Castell Caerffili	SEW	HP	LA	U	120,273	99,805	20.5%	
Castell Cil-y-coed	SEW	MAG	LA	R	28,644	20,010	43.1%	£3.95
Canolfan Y Plase	MW	MAG	PO	R	1,383			
Fferm Fenter Cantref	MW	WL	PO	R	34,829	39,336	-11.5%	£8.00
Castell Caerdydd	SEW	HP	LA	U	251,860			
Prosiect Amgueddfa Caerdydd	SEW	MAG	LA	U	167,413 *	270,000	-38.0%	
Canolfan Bywyd Gwylt Bae Caredigion	MW	WL	PO	C	16,986	21,729	-21.8%	
Castell a Melyn Llanw Caeriw	SWW	HP	LA	R	27,530	36,533	-24.6%	£4.75
Tŵr Rheoli Caeriw	SWW	MAG	PO	U	761	1,794	-57.6%	£2.00
Amgueddfa Sir Gaerfyrddin	SWW	MAG	LA	R	12,099	11,798	2.6%	
Amgueddfa Sir Gaerfyrddin	SWW	MAG	LA	R	1,227	1,268	-3.2%	
Castell Carreg Cennen	SWW	HP	Cadw	R	13,799	23,777	-42.0%	
Castell Coch	SEW	HP	Cadw	R	70,276	69,466	1.2%	
Caer Oes Haearn Castell Henllys	SWW	HP	LA	R	23,937	27,881	-14.1%	£4.75
Castell Cas-gwent	SEW	HP	Cadw	R	54,596	63,155	-13.6%	
Castell y Waun	NW	HP	NT	R	133,268	129,775	2.7%	
Parc Fforest Coed y Brenin	MW	CP	PO	R	160,605 *			
Gardd Coetir Colby	SWW	CP	NT	R	31,289	33,885	-7.7%	
Castell Conwy	NW	HP	Cadw	C	162,665	178,639	-8.9%	
Gwarchodfa Natur Conwy	NW	CP	PO	U	72,837	88,996	-18.2%	£2.50
Pont Grog Conwy	NW	HP	NT	C	21,606	19,713	9.6%	
Parc Gwledig Llynnoedd Cosmeston	SEW	CP	LA	U	250,000	230,000	8.7%	
Parc Gwledig Craig-y-Nos	SWW	CP	PO	R	123,289	119,287	3.4%	
Castell Cricieth	NW	HP	Cadw	R	40,540	41,207	-1.6%	
Coedwig a Chanolfan Ymwelwyr Cwmcarn	SEW	CP	PO	R	203,662	192,243	5.9%	
Amgueddfa Castell Cyfarthfa	SEW	MAG	LA	U	545,006			
Castell Dinbych	NW	HP	Cadw	R	12,240	5,156	137.4%	
Gwarchodaf Natur Leol Nant-y-Pandy	NW	CP	LA	C	58,410	51,238	14.0%	
Mwyngloddiau Aur Dolaucothi	SWW	Ind	NT	R	17,767	22,491	-21.0%	
Castell Dolwyddelan	NW	HP	Cadw	R	4,260	3,903	9.1%	
Fferm Hamdden a Cheffylau Gwedd Dyfed	SWW	WL	PO	R	6,006 *			£6.50

ENW	RHANBARTH	CATEGORI	PERCHENNOG	ARFORDIROL/ GWLEDIG/ TREFOL	2012	2011	2012/2011	£ OEDOLYN
Boathouse, Cartref Dylan Thomas	SWW	HP	LA	R	14,914	16,942	-12.0%	£4.00
Canolfan Dylan Thomas	SWW	MAG	LA	U	21,629	70,247	-69.2%	
Archifau Gwaith Glynebwy	SEW	MAG	PO	U	1,136 *	750	51.5%	
Erddig	NW	HP	NT	R	150,818	168,281	-10.4%	
Melin Cochwillan	NW	Ind	PO	R	66	30	120.0%	
Ynys Echni	SEW	CP	LA	C	1,175 *	1,835	-36.0%	£22.00
Canolfan Ymwelwyr Garwnant	SEW	CP	PO	U	37,106 *			
Parc Gwledig Gelli Aur	SWW	CP	LA	R	106,248 *	148,029	-28.2%	
Gwarchodfa Natur a Chanolfan Ymwelwyr Gilfach	MW	WL	PO	R	1,786			
Gerddi Neuadd Glansevern	MW	CP	PO	R	8,059 *	4,344	85.5%	£6.00
Parc Glasfryn	NW	CP	PO	R	83,401 *			
Glassblobbery	NW	Ind	PO	R	13,815 *			
Oriel Gelf Glynn Vivian	SWW	MAG	LA	U	40,974	33,482	22.4%	
Tramffordd y Gogarth	NW	R/T	LA	C	153,004			£5.90
Amgueddfa a Pharc Treftadaeth Dyffryn Maes Glas	NW	CP	PO	R	26,128	28,916	-9.6%	£4.60
Parc Fforest GreenWood	NW	Ind	PO	R	110,198	106,269	3.7%	£10.95
Amgueddfa ac Oriel Gelf Gwynedd	NW	MAG	LA	U	14,038	16,217	-13.4%	
Gypsy Wood Park	NW	CP	PO	R	18,000	15,717	14.5%	£6.99
Castell Harlech	MW	HP	Cadw	C	75,309	92,404	-18.5%	
Gerddi Hergest Croft	MW	CP	PO	R	8,186	11,348	-27.9%	£6.00
Parc Gwledig Morglawdd Caergybi	NW	CP	LA	R	63,188	116,795	-45.9%	
Gwaith llechi Inigo Jones	NW	Ind	PO	R	24,830 *	27,330	-9.1%	£5.00
Judge's Lodging	MW	HP	PO	U	8,668	9,687	-10.5%	£6.50
Gwarchodfa Natur Cenfig	SEW	CP	LA	R	20,877	24,002	-13.0%	
Castell Cydweli	SWW	HP	Cadw	R	26,467	25,521	3.7%	
Cymin (Y)	SEW	HP	NT	R	4,411	4,638	-4.9%	
Palas Esgob Llandyfái	SWW	HP	Cadw	R	4,128	3,845	7.4%	
Castell Talacharn	SWW	HP	Cadw	R	11,192	6,565	70.5%	
Rheilffordd Llyn Llanberis	NW	R/T	PO	R	64,823 *	73,539	-11.9%	£7.50
Maenordy Llancaich Fawr	SEW	MAG	LA	R	53,264	59,044	-9.8%	
Llanerchaeron	MW	HP	NT	R	39,691	36,366	9.1%	
Amgueddfa Moduron Llangollen	NW	MAG	PO	R	4,448	5,365	-17.1%	£3.50
Rheilffordd Llangollen	NW	R/T	PO	R	70,000 *			£12.00
Cei Llangollen	NW	Ind	PO	R	128,791 *			£12.50

ENW	RHANBARTH	CATEGORI	PERCHENNOG	ARFORDIROL/ GWLEDIG/ TREFOL	2012	2011	2012/2011	£ OEDOLYN
Parc Gwledig Llyn Llech Owain	SWW	CP	LA	R	108,625 *	178,000	-39.0%	
Canolfan Dreftadaeth Llys Ednowain	NW	MAG	PO	U	381			£1.00
Parc Gwledig Loggerheads	NW	CP	LA	R	164,536 *	165,392	-0.5%	
Magic of Life Butterfly House	MW	WL	PO	U	8,422	8,510	-1.0%	£6.50
Parc Gwledig Margam	SWW	CP	LA	R	105,329 *	232,693	-54.7%	
Melin Tregwynt	SWW	Ind	PO	R	35,000 *	29,200	19.9%	
Amgueddfa Dreftadaeth a Morol Aberdaugleddau	SWW	MAG	PO	U	3,189			£2.00
Parc Gwledig Moel Famau	NW	CP	LA	R	140,000 *	140,000	0.0%	
Castell ac Amgueddfa Catrodol Trefynwy	SEW	HP	PO	U	4,096	4,637	-11.7%	
Amgueddfa Trefynwy	SEW	MAG	LA	R	19,861	22,000	-9.7%	
Amgueddfa Cyflymder	SWW	MAG	LA	R	30,015	27,340	9.8%	
Siambur Draod y Cynulliad Cenedlaethol	SEW	HP	PO	U	83,767	91,014	-8.0%	
Gardd Fotaneg Genedlaethol Cymru	SWW	CP	PO	R	109,761	150,389	-27.0%	£8.50
Y Felin Flawd a'r Ganolfan Gwryglau Genedlaethol	SWW	Ind	PO	R	3,884	4,102	-5.3%	£3.50
Amgueddfa Cymru	SEW	MAG	G	U	459,806	411,730	11.7%	
Amgueddfa Lleng Rufeinig Cymru	SEW	MAG	G	R	73,130	69,057	5.9%	
Canolfan Ogofau Cenedlaethol Cymru	SWW	CP	PO	R	70,980			£13.75
Amgueddfa Lechi Cymru	NW	MAG	G	R	135,741	148,532	-8.6%	
Amgueddfa Genedlaethol y Glannau	SWW	MAG	G	U	267,362	256,471	4.2%	
Amgueddfa Wlân Cymru	SWW	MAG	G	R	34,212	29,534	15.8%	
Neuadd Goffa Ceiriog	NW	MAG	PO	R	480 *			
Amgueddfa ac Oriol Gelf Casnewydd	SEW	MAG	LA	U	57,322	51,599	11.1%	
Canolfan Amgylcheddol, Addysgol ac Ymwelwyr Gwlypdiroedd Casnewydd	SEW	CP	PO	R	90,914 *	92,425	-1.6%	
Tŷ Newton, Parc a Chastell Dinefwr	SWW	CP	NT	R	66,426	75,546	-12.1%	
Amgueddfa Decstilau Y Drenewydd	MW	MAG	LA	R	947	1,228	-22.9%	£1.00
Ocean Lab	SWW	WL	LA	C	85,824	116,342	-26.2%	
Amgueddfa'r Hen Gloch	MW	MAG	PO	R	2,357	2,435	-3.2%	£1.00
Gerddi Hen Gilgwyn	SWW	CP	PO	R	580	600	-3.3%	£2.00
Hen Orsaf	SEW	CP	LA	R	80,000 *	108,000	-25.9%	
Oriol Plas Glyn-Y-Weddw	NW	MAG	PO	U	180,548	121,870	48.1%	
Oriol Y Parc	SWW	MAG	PO	C	131,323	123,490	6.3%	
Castell Oxwich	SWW	HP	Cadw	C	6,196	8,352	-25.8%	
Amgueddfa ac Oriol Gelf Parc Howard	SWW	MAG	LA	R	9,916	12,060	-17.8%	
Profiad Cefn Gwlad Park Hall	MW	WL	PO	R	65,000	69,000	-5.8%	£6.95

ENW	RHANBARTH	CATEGORI	PERCHENNOG	ARFORDIROL/ GWLEDIG/ TREFOL	2012	2011	2012/2011	£ OEDOLYN
Gwinllan Fferm Parva	SEW	CP	PO	R	7,600 *	5,000	52.0%	
Parc Gwledig Pembre	SWW	CP	LA	C	388,416 *	398,115	-2.4%	
Canolfan ac Amgueddfa Ganhwyllau Sir Benfro	SWW	Ind	PO	R	9,500 *			
Cŵn defaid Sir Benfro	SWW	WL	PO	R	2,321	2,435	-4.7%	£5.00
Castell Penrhyn	NW	HP	NT	C	97,719	149,118	-34.5%	
Plantasia	SWW	CP	LA	U	82,697	72,740	13.7%	£3.95
Plas Mawr, Tŷ Trefol o Oes Elisabeth	NW	HP	Cadw	C	22,877	25,049	-8.7%	
Plas Newydd	NW	HP	NT	R	96,294	101,677	-5.3%	
Plas-yn-Rhiw	NW	HP	NT	C	32	15,204	-99.8%	
Amgueddfa Pontypridd	SEW	MAG	LA	U	25,473 *	21,881	16.4%	
Amgueddfa Porthcawl	SEW	MAG	PO	C	1,063	892	19.2%	£0.50
Parc Gwledig Porthceri	SEW	CP	LA	R	150,000 *	200,000	-25.0%	
Portmeirion	MW	MAG	PO	R	195,276	234,098	-16.6%	£10.00
Gardd a Chastell Powys	MW	HP	NT	R	111,438	116,464	-4.3%	
Amgueddfa Powysland a Chanolfan Camlas Trefaldwyn	MW	MAG	LA	R	5,532	5,481	0.9%	£1.00
Castell Rhaglan	SEW	HP	Cadw	R	53,530	62,141	-13.9%	
Canolfan Bwydo Barcutiaid Coch	MW	CP	PO	R	24,650 *			£4.50
Gorsaf Bŵer Rheidol	MW	Ind	PO	R	2,444	1,944	25.7%	
Oriel Rhosili	SWW	MAG	PO	U	2,795 *	5,000	-44.1%	
Castell Rhuddlan	NW	HP	Cadw	R	19,384	24,897	-22.1%	
Rheilffordd Fach y Rhyl	NW	R/T	PO	R	16,700	16,000	4.4%	
Amgueddfa Goffa Robert Owen	MW	MAG	PO	R	2,000 *	1,415	41.3%	
Gwarchodfa Natur Llyn Fyrnyw yr RSPB	MW	CP	PO	R	17,609 *			
Capel y Rug	NW	HP	Cadw	R	3,318	3,628	-8.5%	
Oriel Canolfan Grefftau Rhuthun	NW	MAG	LA	R	95,874			
Senedd-dy Owain Glyndwr	MW	HP	LA	R	1,751	2,080	-15.8%	£2.50
Ymddiriedolaeth Daear a Rennir, Fferm Denmark	MW	CP	PO	R	1,600 *	2,000	-20.0%	
Rheilffordd yr Wyddfa	NW	R/T	PO	R	131,413	143,224	-8.2%	£25.00
Goleudy Ynys Lawd	NW	Ind	PO	C	98,155 *			
Plas yr Esgob Tyddewi	SWW	HP	Cadw	R	25,044	26,027	-3.8%	
Eglwys Gadeiriol Tyddewi	SWW	HP	PO	C	258,000 *	262,000	-1.5%	
Sain Ffagan: Amgueddfa Werin Cymru	SEW	MAG	G	U	615,855	610,074	0.9%	
Abaty Ystrad Fflur	MW	HP	Cadw	R	5,442	5,795	-6.1%	
Rhaeadr Ewynnol	NW	CP	PO	R	92,687 *	102,581	-9.6%	£1.50

ENW	RHANBARTH	CATEGORI	PERCHENNOG	ARFORDIROL/ GWLEDIG/ TREFOL	2012	2011	2012/2011	£ OEDOLYN
Amgueddfa Abertawe	SWW	MAG	LA	U	139,159	118,112	17.8%	
Amgueddfa Abertawe - Arddangosiadau Symudol	SWW	MAG	LA	U	12,334	5,785	113.2%	
Amgueddfa Drafnidiaeth ac Amaeth Tacla Taid	NW	Ind	PO	C	8,500	*		£3.50
Canolfan Celfyddydau Taliesin: Oriol Ceri Richards	SWW	MAG	PO	U	10,200	*		
Rheilffordd Tal-y-llyn	MW	R/T	PO	R	41,920	46,934	-10.7%	£14.00
Techniquest	SEW	MAG	PO	U	148,561	167,849	-11.5%	£7.00
Rheilffordd Dyffryn Teifi	MW	R/T	PO	R	8,486	* 9,742	-12.9%	£7.50
Canolfan y Cychod Hedfan	SWW	MAG	PO	C	4,779	7,702	-38.0%	
Yr LC	SWW	Thema	PO	C	736,949	708,180	4.1%	
Hen Neuadd y Farchnad	MW	HP	PO	R	1,925	2,342	-17.8%	
Amgueddfa Gatrodol y Cymry Brenhinol	MW	MAG	PO	R	15,802			£4.00
Y Sied Tramiau	SWW	MAG	LA	U	11,011	4,048	172.0%	
The Winding House	SEW	MAG	LA	U	9,792	10,563	-7.3%	
Abaty Tyndyrn	SEW	HP	Cadw	R	67,582	69,631	-2.9%	
Tŷ Tredegar	SEW	HP	NT	R	41,956	21,234	97.6%	
Llys a Chastell Tretŵr	MW	HP	Cadw	R	14,939	16,234	-8.0%	
Tŷ Masnachwr Oes Tuduriaid	SWW	HP	NT	C	25,888	23,711	9.2%	
Rheilffordd Cwm Rheidol	MW	R/T	PO	C	40,273	41,319	-2.5%	£15.00
Abaty Glyn y Groes	NW	HP	Cadw	R	8,632	9,335	-7.5%	
Canolfan Mileniwm Cymru	SEW	MAG	PO	U	1,144,628	* 1,046,958	9.3%	
Castell Weobley	SEW	HP	PO	R	2,501	4,381	-42.9%	
Amgueddfa am Blentyndod Gorllewin Cymru	SWW	MAG	PO	U	4,006			
Castell Gwyn	SEW	HP	Cadw	R	9,836	10,949	-10.2%	
Amgueddfa Bwrdeistref Sirol Wrecsam	NW	MAG	LA	U	29,995	25,153	19.3%	
Canolfan Gwlyptir Genedlaethol Cymru Ymddiriedolaeth Adar y Gwlyptir	SWW	WL	PO	R	49,219	47,824	2.9%	£8.45

Atodiad

Llythyr a holiadur yr arolwg

Annwyl Gydweithiwr,

AROLWG YMWELIADAU AG ATYNIADAU TWRISTIAETH 2012

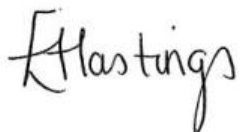
Mae'r llythyr hwn i'ch gwahodd i gymryd rhan yng nghan diweddaraf Arolwg Atyniadau Ymwelwyr 2012. Cyhoeddir canlyniadau'r arolwg proffil uchel hwn yn flynyddol ac maent yn derbyn llawer o ddiddordeb at ddibenion datblygu twristiaeth leol a chenedlaethol yn ogystal â bod yn offeryn meincnodi defnyddiol ar gyfer eich gwybodaeth rheoli eich hun.

Er gwybodaeth i chi mae'r datganiad i'r wasg o arolwg y llynedd i'w weld drosodd.

Gweler yr holiadur amgaaedig (neu sawl holiadur os oes gennych fwy nag un atyniad) sy'n gofyn am wybodaeth am nifer yr ymwelwyr ac agweddau eraill ar eich gweithrediad yn ystod 2012.

Anfonwyd yr holiadur atoch yn eich dewis iaith yr holwyd amdani yn y gorffennol gan gynrychiolydd eich atyniad. Pe bai'n well gennych dderbyn yr arolwg yn Saesneg neu'n ddwyieithog, neu i gwblhau'r arolwg ar-lein, cysylltwch naill ai minnau neu Claire Peate yn Beaufort Research (ffôn 029 2037 8565 / claire@beaufortresearch.co.uk) a fydd yn rheoli'r prosiect ar ein rhan.

Diolch yn fawr ymlaen llaw am eich cydweithrediad parhaus ac am gwblhau'r holiadur hwn a holiaduron yn y dyfodol.



Ella Hastings
Uwch Swyddog Ymchwil
Ella.hastings@wales.gsi.gov.uk

YMWELIADAU AG ATYNIADAU TWRISTIAETH CYMRU 2012

YMWELWYR

1 Faint o ymwelwyr a ymwelodd â'ch atyniad yn ystod blwyddyn galendr 2012? *Dylech eithrio digwyddiadau arbennig y tu allan i oriau agor arferol neu achlysur o logi preifat.*

i. Cyfanswm nifer yr ymweliadau yn 2012 (â thâl ac am ddim)

--	--	--	--	--	--	--	--

A yw'r nifer yn: union? amcangyfrif?

ii. Nifer yr ymweliadau yn 2012 ar gyfer ymweliadau â thâl yn unig

--	--	--	--	--	--	--	--

A yw'r nifer yn: union? amcangyfrif?

2 Ysgrifennwch nifer yr ymweliadau â thâl ac am ddim ar gyfer pob mis. *Os oedd yr atyniad ar gau, rhowch linell drwy'r mis hwnnw.*

Ionawr					
Chwefror					
Mawrth					
Ebrill					
Mai					
Mehefin					

Gorffennaf					
Awst					
Medi					
Hydref					
Tachwedd					
Rhagfyr					

3 Pa ddull/ddulliau a ddefnyddir i gofnodi / rhoi brasamcan o nifer yr ymwelwyr? *Ticiwch bob un sy'n gymwys.*

Gwerthiant tocynnau a/neu werthiant archeb grŵp	<input type="checkbox"/>	Amcangyfrif a wnaed ar sail cyrif sampl	<input type="checkbox"/>
Dull mecanyddol neu electronig o gyfrif (e.e. giataiu tro)	<input type="checkbox"/>	Amcangyfrif yn unig	<input type="checkbox"/>
Dull o gyfrif â llaw	<input type="checkbox"/>	Arall (nodwch) _____	<input type="checkbox"/>

4 Pa ganran o ymwelwyr yn 2012 (â thâl ac am ddim) oedd yn:

Oedolion	<input type="text"/>	%	} =100% A yw'r canrannau hyn yn: union? <input type="checkbox"/> amcangyfrif? <input type="checkbox"/>
Plant	<input type="text"/>	%	

5a Tua faint o blant ysgol a ymwelodd â'ch atyniad fel rhan o grŵp a drefnwyd yn 2012?

Nifer y plant ysgol A yw'r nifer yn: union? amcangyfrif?

5b Tua faint o archebion grŵp a oedd gennych yn 2012? *Gan archebion grŵp rydym yn golygu teithiau a drefnwyd gan ddefnyddio coetsis neu fysiau mini*

Nifer yr archebion grŵp A yw'r nifer yn: union? amcangyfrif?

6 A wnaethoch chi godi tâl mynediad i'r prif atyniad yn 2012?

Do Naddo

7 (OS DO) Beth oedd y tâl mynediad safonol (anterth y tymor / haf) y pen ar gyfer y prif atyniad yn 2012 (yn cynnwys TAW)?

Oedolyn £ c Plentyn £ c Pris tocyn parcio £ c

9 Pa ganran o ymwelwyr yn 2012 a oedd yn dod o:

Dramor	<input type="text"/>	%	} =100%
Cymru	<input type="text"/>	%	

Gweddill y DU (ac eithrio
Cymru)

--	--	--

 %

GWEITHREDIADAU

10 Sut oedd refeniw gros yr atyniad yn 2012 yn cymharu â 2011?

I fyny	<input type="text"/>	→ Os yw'n hysbys, beth oedd y cynnydd mewn canran?	<input type="text"/> <input type="text"/> <input type="text"/>	%
Tebyg	<input type="text"/>			
I lawr	<input type="text"/>	→ Os yw'n hysbys, beth oedd y gostyngiad mewn canran?	<input type="text"/> <input type="text"/> <input type="text"/>	%

11 Beth yw'r refeniw cyfartalog amcangyfrifol fesul ymwelydd ym mhob un o'r categorïau isod - ac eithrio refeniw yn sgil digwyddiadau arbennig y tu allan i'r oriau agor arferol neu logi preifat. *Dylech gynnwys TAW. Y ffigur fesul ymwelydd yw cyfanswm y gwariant ar gyfer pob categori wedi'i rannu â chyfanswm nifer yr ymwelwyr â'ch atyniad yn gyffredinol*

Tâl Mynediad (A)	£	<input type="text"/> <input type="text"/> <input type="text"/>	c	} Cyfanswm gwariant cyffredinol cyfartalog (A +B+C+D+E+ F)	£	<input type="text"/> <input type="text"/> <input type="text"/>	c
Rhoddion (B)	£	<input type="text"/> <input type="text"/> <input type="text"/>	c				
Arlwyo (C)	£	<input type="text"/> <input type="text"/> <input type="text"/>	c				
Manwerthu (D)	£	<input type="text"/> <input type="text"/> <input type="text"/>	c				
Maes Parcio (E)	£	<input type="text"/> <input type="text"/> <input type="text"/>	c				
Arall (F)	£	<input type="text"/> <input type="text"/> <input type="text"/>	c				

12 A wnaethoch chi wneud unrhyw waith i uwchraddio neu wella'ch atyniad yn 2012 (ac eithrio gwaith cadw a chynnal arferol)? Do Naddo

13 (OS DO) faint o arian a wariwyd (yn cynnwys TAW)? £

14 A wnaethoch chi ddarparu gwybodaeth a/neu deithiau i ymwelwyr yn yr ieithoedd canlynol yn 2012? Cymraeg Ffrangeg Almaeneg

15 A ydych yn bwriadu darparu gwybodaeth a/neu deithiau yn yr ieithoedd canlynol yn 2013? Cymraeg Ffrangeg Almaeneg

ADNODDAU DYNOL

16 Faint o bobl oedd yn cael eu cyflogi mewn unrhyw weithgareddau'n ymwneud ag ymwelwyr yn 2012, gan eich cynnwys eich hun, perchnogion sy'n gweithio, gweithwyr hunangyflogedig a/neu unrhyw wirfoddolwyr?

Parhaol llawn amser	<input type="text"/> <input type="text"/> <input type="text"/>	Tymhorol llawn amser	<input type="text"/> <input type="text"/> <input type="text"/>	Gwirfoddolwyr llawn amser	<input type="text"/> <input type="text"/> <input type="text"/>
Parhaol rhan amser	<input type="text"/> <input type="text"/> <input type="text"/>	Tymhorol rhan amser	<input type="text"/> <input type="text"/> <input type="text"/>	Gwirfoddolwyr tymhorol	<input type="text"/> <input type="text"/> <input type="text"/>

17 Yn 2012, a gawsoch chi unrhyw anawsterau o ran recriwtio a/neu gadw staff?

Recriwtio	Do	<input type="text"/>	Naddo	<input type="text"/>	Ddim yn berthnasol	<input type="text"/>	→ Rhowch reswm	_____
Cadw staff	Do	<input type="text"/>	Naddo	<input type="text"/>			→ Rhowch reswm	_____

MARCHNATA

18 O gymharu â 2011, a oedd y gwariant ar weithgareddau marchnata yn 2012: I fyny I lawr Tebyg

Diolch. Dychwelwch hwn yn yr amlen ragdaledig, neu os yw'r amlen wedi mynd ar goll, dychwelwch i
Beaufort Research, RHADBOST, CF10 1YS

Os ydych am gwblhau'r arolwg hwn ar-lein ewch i www.beaufortresearch.co.uk/visitwales/attractions.htm