

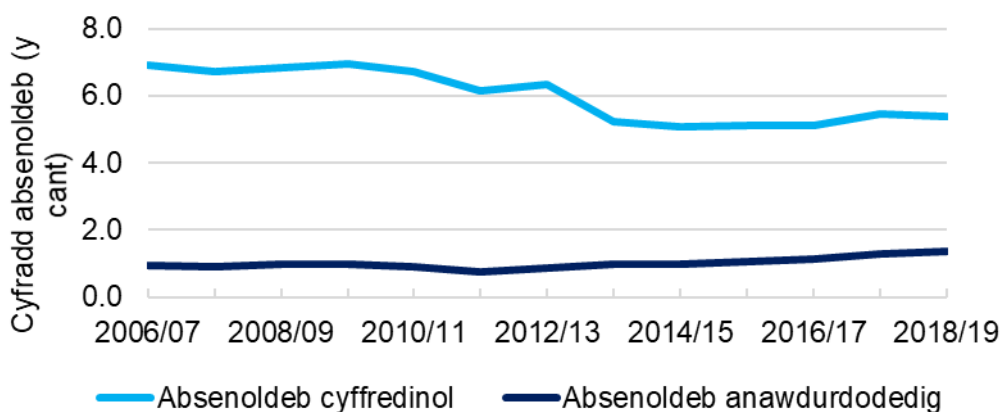


Absenoldeb o Ysgolion Cynradd, 2018/19

13 Rhagfyr 2019
SFR 122/2019

Mae'r Datganiad Ystadegol Cyntaf blynyddol hwn yn cyflwyno gwybodaeth am absenoldeb disgyblion o oedran ysgol orfodol mewn ysgolion cynradd, canol ac arbennig a gynhelir ac ysgolion annibynnol yng Nghymru.

Siart 1: Absenoldeb disgyblion ysgolion cynradd o oedran ysgol orfodol, 2006/07 - 2018/19



Yn 2018/19, bu gostyngiad yn **absenoldeb cyffredinol** yn ysgolion cynradd, o 5.5% i **5.4%**.



Mae absenoldeb cyffredinol yn uwch na rhwng 2014 a 2017 ond yn 0.9 pwynt canran yn is nag yr oedd yn 2013.



Yn 2018/19, bu cynnydd yn **absenoldeb** anawdurdodedig o 1.3% i **1.4%**, yr uchafbwynt ers 2007.

Salwch oedd y **rheswm fwyaf cyffredin am absenoldeb** yn ysgolion cynradd a chanol, yn cyfri am **51%** o'r holl absenoldebau yn 2018/19.

Absenoldeb fesul rhyw, 2018/19

- Absenoldeb cyffredinol tipyn bach yn uwch ar gyfer bechgyn (5.5%) na merched (5.3%).
- Absenoldeb anawdurdodedig yn uwch ar gyfer bechgyn (1.4%) na merched (1.3%).



5.5%



5.3%

Am y datganiad hwn

Mae'r datganiad hwn yn dangos absenoldeb cyffredinol ac anawdurdodedig o ysgolion cynradd, gan gynnwys cyflwyniad o'r data fesul rheswm am absenoldeb. Mae hefyd yn adrodd ar absenoldeb cyson mewn ysgolion cynradd.

Dangosir data ar lefel Cymru, awdurdod lleol a chonsortïwm.

Mae gwybodaeth yn berthnasol i'r flwyddyn academiaidd gyfan, o 2007/08 i 2018/19 ac yn dangos y canran o sesiynau hanner diwrnod a gollwyd gan ddisgyblion.

Rydym yn croesawu unrhyw [adborth](#) am fformat newydd y datngaiad yma.

I gyd-fynd gyda'r datganiad:

[Tablau manwl](#)

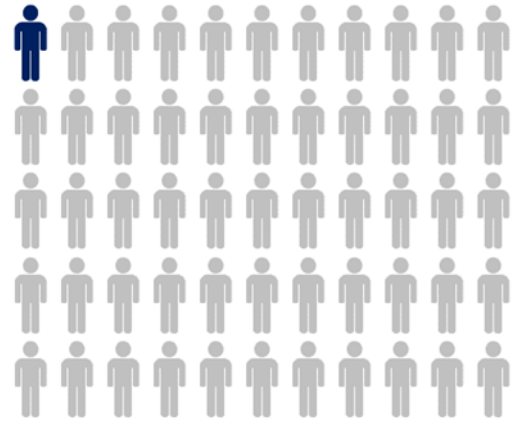
[Gwybodaeth Technegol a gwybodaeth allweddol am ansawdd](#)

[Tablau YstadegauCymru](#)

Absenoldeb cyson

Ychydig dros **1 o bob 55** disgybl wedi methu o leiaf 20 y cant o'r sesiynau hanner diwrnod roedd yr ysgol gynradd ar agor am yn 2018/19. Ystyrir bod y disgyblion hyn yn absennol yn gyson (gweler y diffiniadau).

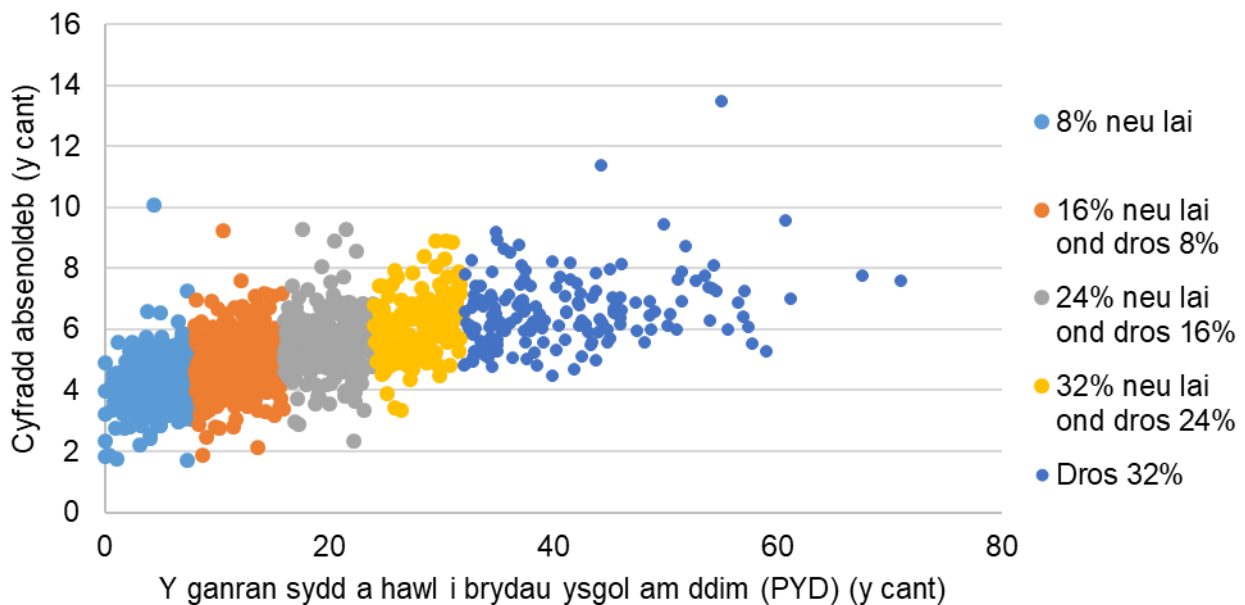
Bu cynnydd yn y canran o absenoldeb cyson o 1.7% yn 2017/18 i 1.8% yn 2018/19, ond mae dal yn llai na hanner y canran yn 2009/10.



Cymwys i Brydau Ysgol am Ddim (PYD)

Yn gyffredinol, mae gan ysgolion sydd â chyfran uwch o ddisgyblion sy'n gymwys i PYD gyfrannau uwch o absenoldeb.

Siart 2: Absenoldeb cyffredinol disgyblion o oedran ysgol orfodol, yn ôl ysgol gynradd prif ffrwd a'r ganran sy'n cael prydau ysgol am ddim, 2018/19



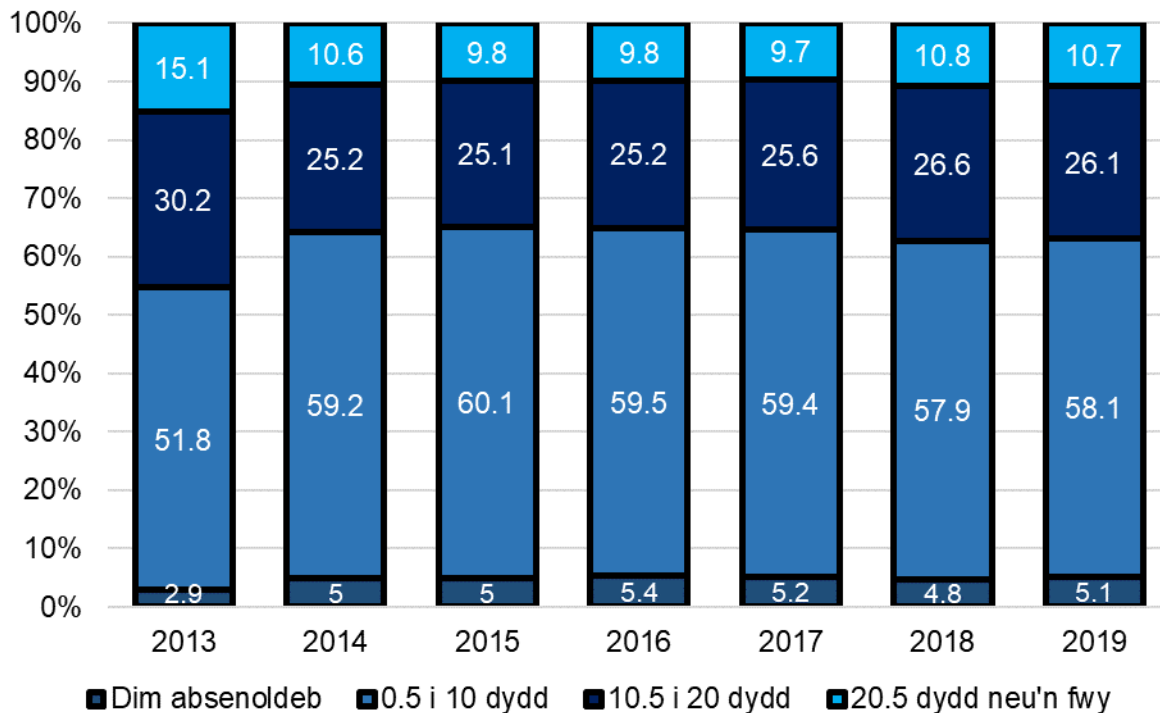
Rhesymau dros absenoldeb

- Roedd absenoldeb anawdurdodedig yn cyfri am 25.6% o'r holl absenoldebau yn 2018/19, y gyfran uchaf am dros 5 mlynedd.
- Bu gostyngiad bach yn y canran o sesiynau a gollwyd oherwydd salwch o 2.9% yn 2017/18 i 2.7% yn 2018/19, y pwynt isaf ers cyn 2012/13.
- Bu cynnydd yn 2018/19 yn y canran o sesiynau a gollwyd oherwydd gwyliau teuluol y cytunwyd iddynt o 0.6% yn 2017/18 i 0.7% yn 2018/19.
- Bu cynnydd bach yn y canran o'r holl absenoldebau a gollwyd oherwydd gwyliau teuluol na chytunwyd iddynt (o 10.8% yn 2017/18 i 11.1% yn 2018/19). Mae hyn wedi cynyddu pob blwyddyn ers 2012/13.

Hyd absenoldeb cyffredinol disgyblion ysgol gynradd

Mae'r siart isod yn dangos canran o hyd absenoldeb cyffredinol ar gyfer pob disgybl, wedi'i rannu gan wahanol gyfnodau o absenoldeb cyffredinol, am yr wyth mlynedd diwethaf. Sylwch fod cyfanswm y disgyblion yn newid o flwyddyn i flwyddyn.

Siart 3: Dosbarthiad disgyblion mewn ysgolion cynradd a gynhelir yn ôl cyfnodau absenoldeb cyffredinol, 2012/13 - 2018/19

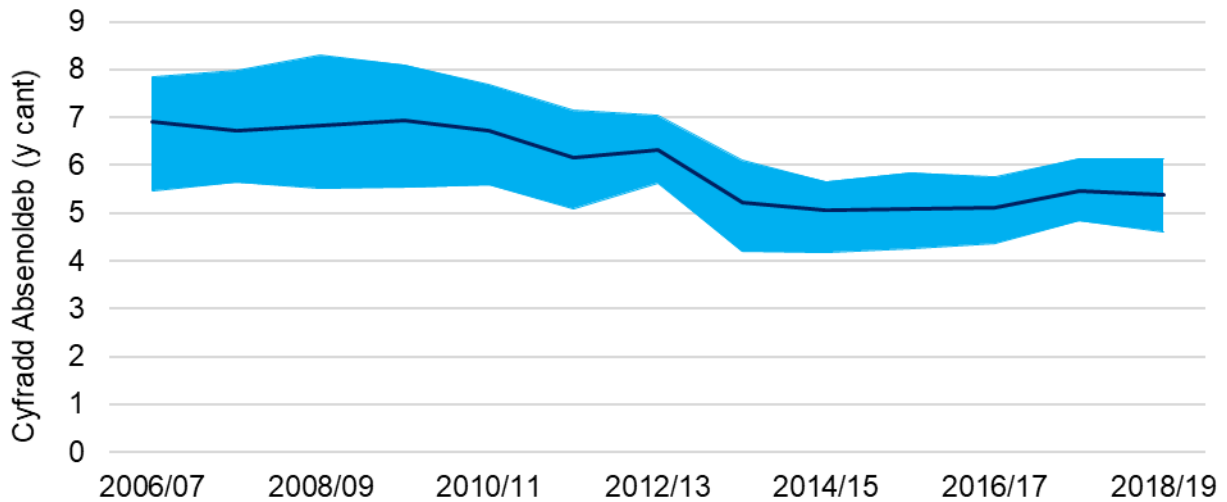


- Roedd bron 5% o ddisgyblion ddim yn absennol o gwbl yn 2018/19. Mae'r canran hyn wedi aros yn weddol gyson ers 2013/14, ond er ei fod yn is na'r uchafbwynt yn 2015/16 mae'n uwch na'r blynyddoedd cyn 2013/14.
- Ym mob un o'r 5 mlynedd diwethaf, roedd dim absenoldeb o gwl ymysg dros 10,000 o ddisgyblion.
- Roedd bron 58% o ddisgyblion yn absennol am 10 diwrnod neu lai, tebyg i 2017/18. Mae hyn yn ostyngiad bach dros y cyfnod 2013/14 i 2016/17, ond yn uwch na'r cyfnod cyn 2013/14.
- Roedd bron 11% o ddisgyblion yn absennol am fwy na 20 diwrnod, o gwmpas yr un lefel a blwyddyn ddiwethaf. Mae hyn yn arwyddocaol yn is na'r 15.1% yn 2012/13 ond yn uwch na'r lefelau o dan 10% a welwyd rhwng 2014/15 a 2016/17.

Absenoldeb fesul awdurdod lleol (AALI)

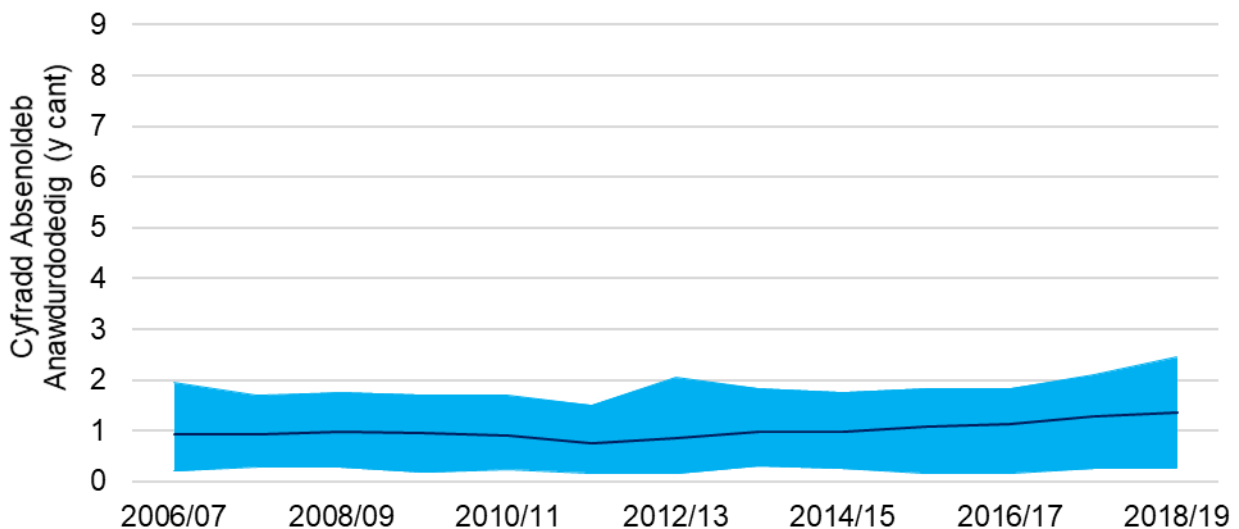
Mae'r ddau siart isod yn dangos sut mae'r ystod o absenoldeb cyffredinol ac anawdurdodedig fesul awdurdod lleol wedi newid dros amser. Ym mhob blwyddyn, mae brig y rhesen las yn dangos y gyfradd absenoldeb uchaf ymysg awdurdodau lleol ac mae gwaelod y rhesen las yn dangos y gyfradd absenoldeb isaf ymysg yr awdurdodau lleol. Y llinell las dywyll yn y rhesen hon yw'r gyfradd absenoldeb cyffredinol cyfartalog i Gymru.

Siart 4: Ystod cyfraddau absenoldeb cyffredinol disgyblion o oedran ysgol orfodol mewn awdurdodau lleol



- Yn gyffredinol, ers 2007 mae'r amrywiad yn y cyfraddau dros yr awdurdodau lleol wedi cyfyngu.
- Yn 2018/19, yng Nghastell Nedd Port Talbot, Sir Gaerfyrddin a Merthyr Tudful oedd y gyfradd uchaf o absenoldeb cyffredinol (6.1%) ac yn Sir Fynwy oedd yr isaf (4.6%). Gweler [Tabl 5](#) a [Siart 1](#) o'r daenlen atodol am ragor o fanylion.

Siart 5: Ystod cyfraddau absenoldeb anawdurdodedig disgyblion o oedran ysgol orfodol mewn awdurdodau lleol



- Mae'r amrediad rhwng awdurdodau lleol yn debyg i 2007/08.
- Yn 2018/19, yng Nghastell-nedd Port Talbot oedd y gyfradd uchaf o absenoldeb anawdurdodedig (2.4%) tra roedd y gyfradd isaf yng Ngwynedd (0.3%). Gweler [Tabl 5](#) a [Siart 2](#) o'r daenlen atodol am ragor o fanylion.

Diffiniadau

Mathau o Absenoldeb

Mae **pob** absenoldeb (neu absenoldebau '**cyffredinol**') yn cynnwys y rheini sydd wedi'u hawdurdodi a'r rheini sydd heb eu hawdurdodi:

- absenoldeb a ganiatawyd gan athro neu gynrychiolydd awdurdodedig arall o'r ysgol yw **absenoldeb a awdurdodwyd**. Mae hyn yn cynnwys absenoldebau y rhoddwyd esboniad boddhaol drosto (ee salwch, profedigaeth deuluol neu achlysur crefyddol).
- absenoldeb na chaniatawyd gan athro neu gynrychiolydd awdurdodedig o'r ysgol yw **absenoldeb anawdurdodedig**. Mae hyn yn cynnwys pob absenoldeb na roddwyd esboniad neu gyfiawnhad drosto.

Lle bydd disgyblion yn dilyn gweithgareddau addysgol sydd wedi'u cymeradwyo ac sy'n cael eu goruchwyllo ar safle arall (ee profiad gwaith neu ymweliadau addysgol), ystyrir eu bod yn bresennol yn yr ysgol.

Cyfraddau absenoldeb

Cyfrifir cyfraddau absenoldeb gan rannu nifer y sesiynau hanner diwrnod o absenoldeb â chyfanswm nifer y sesiynau pan oedd disgyblion ar y gofrestr yn yr ysgol. Cyfrifir y rhain ar lefel Cymru, awdurdod ac ysgol. Ar gyfer Cymru rydym yn cynnwys ysgolion annibynnol.

Er enghraifft, os oedd ysgol gynradd ar agor am 380 sesiwn yn 2018/19, ac os oedd 10 disgybl yr ysgol, 9 gyda dim absenoldeb o gwbl ac 1 oedd yn yr ysgol am 300 sesiwn allan o'r 380. Cyfradd absenoldeb yr ysgol fuasai:

$$\begin{aligned}\text{Cyfradd absenoldeb} &= \left(\frac{\text{Cyfanswm y sesiynau absennol}}{\text{Cyfanswm y sesiynau sy'n bosib}} \right) * 100 \\ &= (9*(380-380) + 1*(380-300)) / 380 * 100 \\ &= (80/3800) * 100 \\ &= 2.1\%\end{aligned}$$

Dyddiadau Tymhorau

Casglwyd data presenoldeb ac absenoldeb ar y dyddiau pan oedd yr ysgolion ar agor i ddisgyblion rhwng y dyddiadau canlynol:

- Tymor yr hydref – o 3 Fedi 2017 i 24 Rhagfyr 2017
- Tymor y gwanwyn – o 25 Rhagfyr 2017 i 21 Ebrill 2018
- Tymor yr haf – o 22 Ebrill 2018 i 22 Gorffennaf 2018.

Disgyblion sy'n absennol yn gyson

Cyfeiria 'disgyblion sy'n absennol yn gyson' at y disgyblion a oedd yn absennol am o leiaf 20 y cant o nifer modd y sesiynau hanner diwrnod pan oedd ysgolion ar agor i ddisgyblion (heb gynnwys diwrnodau Hyfforddiant mewn Swydd (HMS)). Bydd yr enghraifft a ganlyn o'r dull a ddefnyddiwyd i werthuso disgyblion sy'n absennol yn gyson ar gyfer 2018/19 yn helpu i esbonio hyn:

- Y modd yw'r nifer sy'n ymddangos amlaf, ac felly nifer modd y sesiynau hanner diwrnod pan oedd ysgolion ar agor i ddisgyblion yw'r nifer amlaf o sesiynau pan oeddent ar agor i ddisgyblion. Yn achos blwyddyn academaidd 2018/19, roedd mwyafrif yr ysgolion cynradd a gynhelir ar agor i ddisgyblion am 378 o sesiynau hanner diwrnod.
- Ugain y cant o'r ffigur hwnnw yw 76 ($378 * 0.2 = 76$) o sesiynau hanner diwrnod. Felly, disgybl a oedd yn absennol yn gyson yn 2016/17 oedd rhywun a oedd yn absennol o isafswm o 76 o sesiynau hanner diwrnod.

Gan fod nifer modd y sesiynau pan oedd ysgolion ar agor i ddisgyblion yn newid o un flwyddyn i'r llall, mae'r ffigur a ddefnyddir i benderfynu a yw disgybl yn ddisgybl sy'n absennol yn gyson ai peidio yn newid hefyd.

[Nodiadau i gyd-fynd a'r datganiad yma.](#)

Statws Ystadegau Gwladol

Mae [Awdurdod Ystadegau'r Deyrnas Unedig](#) wedi dynodi'r ystadegau hyn yn Ystadegau Gwladol, yn unol â Deddf y Gwasanaeth Ystadegau a Chofrestru 2007 ac sy'n golygu eu bod yn cydymffurfio â'r [Cod Ymarfer ar gyfer Ystadegau](#).

Mae statws Ystadegau Gwladol yn golygu fod yr ystadegau swyddogol yn cwrdd â'r safonau uchaf o ddibynadwyaeth, ansawdd a gwerth cyhoeddus.

Dylai holl ystadegau swyddogol gydymffurfio â phob agwedd o'r Cod Ymarfer ar gyfer Ystadegau. Ceir eu dyfarnu fel statws Ystadegau Gwladol yn dilyn asesiad gan fraich rheoli Awdurdod Ystadegau'r Deyrnas Unedig. Mae'r Awdurdod yn ystyried os ydy'r ystadegau yn cwrdd â'r safonau uchaf o gydymffurfiaid â'r Cod, gan gynnwys y gwerth y maent yn ychwanegu i benderfyniadau a dadlau cyhoeddus.

Cyfrifoldeb Llywodraeth Cymru yw i gynnal cydymffurfiaid â'r safonau a ddisgwylir o Ystadegau Gwladol. Os ydym yn pryderu os yw'r ystadegau yma yn dal i gwrdd â'r safonau priodol, byddwn yn trafod hyn yn brydlon gyda'r Awdurdod. Gall statws Ystadegau Gwladol gael ei diddymu ar unrhyw bryd pan mae'r safonau uchaf heb eu cynnal, a'i ddyfarnu unwaith eto pan mae'r safonau yn cael eu hadfer.

Deddf Llesiant Cenedlaethau'r Dyfodol (WFG)

Hanfod Deddf Llesiant Cenedlaethau'r Dyfodol 2015 yw gwella llesiant cymdeithasol, economaidd, amgylcheddol a diwylliannol Cymru. Mae'r Ddeddf yn sefydlu saith nod llesiant i Gymru sef Cymru fwy cyfartal, llewyrchus, cydnerth, iach a chyfrifol ar lefel fyd-eang, gyda chymunedau cydlynol a diwylliant bywiog lle mae'r Gymraeg yn ffynnu. O dan adran (10)(1) o'r Ddeddf, rhaid i Weinidogion Cymru (a) gyhoeddi dangosyddion ("dangosyddion cenedlaethol" sy'n gorfod cael eu cymhwyso at ddibenion mesur cynnydd tuag at gyflawni'r nodau llesiant, a (b) gosod copi o'r dangosyddion cenedlaethol gerbron y Cynulliad Cenedlaethol. Cafodd y 46 o ddangosyddion cenedlaethol eu gosod ym Mawrth 2016.

Mae gwybodaeth am y dangosyddion, ynghyd â naratif ar gyfer pob un o'r nodau llesiant a'r wybodaeth dechnegol gysylltiedig ar gael yn [adroddiad Llesiant Cymru](#).

Gwybodaeth bellach am [Ddeddf Llesiant Cenedlaethau'r Dyfodol \(Cymru\) 2015](#).

Gallai'r ystadegau a ddefnyddir yn y datganiad hwn ategu'r dangosyddion cenedlaethol a chael eu defnyddio gan fyrdau gwasanaethau lleol mewn perthynas â'u hasesiadau llesiant a'u cynlluniau llesiant lleol.

Gwybodaeth bellach

Mae'r datganiad ar gael yma:

<https://llyw.cymru/absenoldeb-o-ysgolion-cynradd-medi-2018-awst-2019>

Cael gfael ar y data yn electronig

Mae'r data y tu ôl i rai o'r siartiau a'r tablau yn y datganiad hwn i'w gweld ar wefan StatsCymru (gwasanaeth rhad ac am ddim sy'n caniatáu i bobl weld, golygu, creu a llawrlwytho tablau a siartiau).

Rydym yn cyhoeddi [tablau manwl](#) i gyd-fynd a'r datganiad yma.

Mae mwy o ddata am y tablau hyn neu ar ddata presenoldeb ar gyfer ysgolion unigol ar gael ar gais; anfonwch e-bost i ystadegau.ysgolion@llyw.cymru

Mae data am ysgolion ar gael hefyd ar [Fy Ysgol Leol](#) (a ddiweddarwyd ddechrau 2018)

Diweddariad nesaf

Rhagfyr 2019 (dros dro)

Bydd y diweddariad nesaf yn cynnwys adroddiad sy'n cwmpasu blwyddyn academaidd 2018/19.

Hoffem gael eich adborth

Rydym yn croesawu unrhyw adborth am unrhyw agwedd ar yr ystadegau hyn. Anfonwch e-bost at ystadegau.ysgolion@llyw.cymru

Drwydded Llywodraeth Agored

Mae'r holl gynnwys ar gael o dan y [Drwydded Llywodraeth Agored v3.0](#) oni nodir yn wahanol.

