



Llywodraeth Cymru  
Welsh Government

Datganiad Ystadegol: 47/2026

Dyddiad cyhoeddi: 23 Mehefin 2026

# Dangosyddion Coetiroedd i Gymru 2026

## Pennod 5: ansawdd amgylcheddol

This document is also available in English.

Mae'r ddogfen hon hefyd ar gael yn Saesneg.

**OGL** © Hawlfraint y Goron WG54762

ISBN Digidol 978-1-83745-696-3

# Dangosyddion Coetiroedd i Gymru 2026

## Pennod 5: ansawdd amgylcheddol

Datganiad Ystadegol y Llywodraeth rhif 47/2026.

Ar gael yn: <https://www.llyw.cymru/dangosyddion-coetiroedd-i-gymru>

Arweiniwyd y gwaith o gynhyrchu'r dangosyddion hyn gan Ymchwil Coedwigaeth, ar ran Llywodraeth Cymru. Safbwyntiau'r ymchwilydd sy'n cael eu mynegi yn yr adroddiad hwn ac nid o reidrwydd safbwyntiau Llywodraeth Cymru.

Am ragor o wybodaeth, cysylltwch â:

Coed a Phriddoedd  
Hinsawdd a Chynaliadwyedd Amgylcheddol  
Llywodraeth Cymru  
Parc Cathays  
Caerdydd  
CF10 3NQ

PolisiCoedwigaeth.ForestryPolicy@gov.wales

## Tabl cynnwys

Rhestr o ffigurau.....	3
Cyflwyniad.....	4
Tueddiadau .....	5
Deilliant 16: rheoli coetiroedd yn cyrraedd safonau uchel o stiwardiaeth amgylcheddol .....	7
Deilliant 17: coetiroedd a choed o werth cadwriaethol uchel yn cael eu nodi, eu gwarchod a'u rheoli yn ffafriol.....	8
Dangosydd 17a: ardal o goetir mewn safleoedd dynodedig .....	8
Dangosydd 17b: cyflwr coetiroedd cynefin .....	10
Data ychwanegol a chyd-destun.....	13
Arwynebedd coetiroedd hynafol o'r rhestr coetiroedd hynafol.....	13
Rhestr coed hynafol .....	16
Gorchmynion cadw coed.....	18
Deilliant 18: bioamrywiaeth coetiroedd yn cael ei gefnogi a choetiroedd brodorol yn cael eu rheoli'n ffafriol.....	19
Dangosydd 18: bioamrywiaeth coetiroedd – wrthi'n cael ei ddatblygu.....	19
Dangosyddion llystyfiant .....	20
Dangosydd peillwyr .....	21
Dangosyddion adar .....	24
Data ychwanegol a chyd-destun.....	26
Cyflwr ecolegol coetir rhestr y goedwig genedlaethol .....	26
Deilliant 19: coetiroedd a choed yn gwneud cyfraniad positif i gymeriad tirwedd arbennig Cymru, i safleoedd o bwysigrwydd treftadaeth a diwylliannol a'r dirwedd drefol .....	27
Dangosydd 19: arwyddocâd hanesyddol a diwylliannol coetiroedd .....	27
Deilliant 20: coetiroedd a choed yn cyfrannu at reoli dŵr a phridd .....	32
Dangosydd 20a: cyflwr pridd coetiroedd.....	32
Dangosydd 20b: cyfraniad coetiroedd i reoli llifogydd.....	35

## Rhestr o dablau

Tabl 1: disgrifiad o ddadansoddiad tueddiadau ar gyfer dangosyddion Coetiroedd i Gymru.....	5
Tabl 2: tueddiadau ar gyfer dangosyddion Coetiroedd i Gymru .....	6
Tabl 3: coetiroedd RhGG o fewn i wahanol ddsbarthiadau o ardaloedd gwarchoddedig, Cymru.....	9
Tabl 4: crynodeb o ganlyniadau am gynefinoedd coetir o adrodd am Gynefinoedd 9a gan CNC, 2026.....	12
Tabl 5: arwynebedd coetiroedd o'r Rhestr Coetiroedd Hynafol (2021) yn ôl categori o goetir .....	15
Tabl 6: tueddiadau dethol tymor-byr mewn dangosyddion llystyfiant coetiroedd a gymerwyd o Dueddiadau Cenedlaethol a Gwerthusiad Glastir ERAMMP, 2025 .....	20
Tabl 7: dadansoddiad tueddiadau cenedlaethol ar gyfer dangosyddion peillwyr mewn coetiroedd.....	23
Tabl 8: tueddiadau cenedlaethol ar gyfer dangosyddion adar coetiroedd .....	25
Tabl 9: gwerthusiad gweledol a synhwyraidd tirweddau a ddsberthir fel coetir a phatrwm caeau/ brithwaith, 2017 a 2024.....	29
Tabl 10: gwerthusiad tirwedd hanesyddol tirweddau gyda dosbarthiad coetir, 2024	30
Tabl 11: tueddiadau tymor-hir a thymor-byr mewn dangosyddion uwchbridd am goetiroedd.....	33

## **Rhestr o ffigurau**

Ffigwr 1: rhestr Coetiroedd Hynafol Cymru, 2021, yn ôl math o goetir .....	14
Ffigwr 2: coed yng Nghymru a gynhwysir yn y Rhestr Coed Hynafol, ac a restrwyd fel rhai byw yn Rhagfyr 2025, yn ôl rhywogaeth .....	17

## **Cyflwyniad**

Mae'r bennod hon yn cynnwys dangosyddion sydd yn monitro cynnydd tuag at y deilliannau sydd ym mhennod ansawdd amgylcheddol strategaeth Coetiroedd i Gymru.

### **Deilliant 16: rheoli coetiroedd yn cyrraedd safonau uchel o stiwardiaeth amgylcheddol**

Heb gael ei asesu'n uniongyrchol yma, er y cynhwysir arwynebedd coetiroedd ardstyiedig (a ddefnyddir fel procsi dros reoli cynaliadwy) ym mhennod 1 Deilliant 2.

### **Deilliant 17: coetiroedd a choed o werth cadwriaethol uchel yn cael eu nodi, eu gwarchod a'u rheoli yn ffafriol**

Dangosydd 17a: ardal o Goetir mewn Safleoedd Dynodedig

Dangosydd 17b: cyflwr coetiroedd cynefin

Data ychwanegol a chyd-destun: arwynebedd coetiroedd hynafol o'r rhestr coetiroedd hynafol, rhestr coed hynafol, a gorchmynion cadw coed

### **Deilliant 18: bioamrywiaeth coetiroedd yn cael ei gefnogi a choetiroedd brodorol yn cael eu rheoli'n ffafriol**

Dangosydd 18: bioamrywiaeth coetiroedd – wrthi'n cael ei ddatblygu

### **Deilliant 19: coetiroedd a choed yn gwneud cyfraniad positif i gymeriad tirwedd arbennig Cymru, i safleoedd o bwysigrwydd treftadaeth a diwylliannol a'r dirwedd drefol**

Dangosydd 19: arwyddocad hanesyddol a diwylliannol coetiroedd

### **Deilliant 20: coetiroedd a choed yn cyfrannu at reoli dŵr a phridd**

Dangosydd 20a: cyflwr pridd coetiroedd

Dangosydd 20b: cyfraniad coetiroedd i reoli llifogydd

## Tueddiadau

Mae tueddiadau wedi eu gweithio allan ar gyfer y dangosyddion gan ddefnyddio'r meini prawf a osodir allan yn nhabl 1.

**Tabl 1: disgrifiad o ddadansoddiad tueddiadau ar gyfer dangosyddion Coetiroedd i Gymru**

Categori	Symbol	Trothwy
Gwella	↑	>3% newid positif ers dangosyddion CiG diwethaf
Sefydlog ( <i>h.y.</i> , fawr ddim neu ddim newid yn gyffredinol)	=	≤3% newid ers dangosyddion CiG diwethaf
Dirywio	↓	>3% newid negyddol ers dangosyddion CiG diwethaf
Heb ei asesu am nad oedd digon o ddata i gymharu	<b>D/G</b>	Ddim yn gymwys

Lle mae data priodol ar gael, cymerir y pwynt data mwyaf diweddar â'r gwerth o'r adroddiad dangosyddion CiG diwethaf (neu ddata o'r cyfnod hwnnw o amser lle nad adroddwyd am hyn o'r blaen), wedi ei lyfnhau gan ddefnyddio cyfartaledd 3-blynedd. Er enghraifft, byddai pwynt data o 2025 yn cael ei gymharu â'r cyfartaledd 3-blynedd o amgylch 2018 (2017, 2018 a 2019). Diben hyn yw lleihau effaith debygol anghysonderau blynyddol unigol.

Mae dangosyddion pennod 5 a'r tueddiadau cysylltiedig ers yr adroddiad diwethaf am y dangosyddion i'w gweld yn nhabl 2.

**Tabl 2: tueddiadau ar gyfer dangosyddion Coetiroedd i Gymru**

<b>Dangosydd</b>	<b>Tuedd ers adroddiad diwethaf dangosyddion CiG</b>
17a: Ardaloedd o goetir mewn safleoedd dynodedig	Mae data ar gyfer y dangosydd hwn yn rhoi gwaelodlin
17b: Cyflwr coetiroedd cynefin	Mae data ar gyfer y dangosydd hwn yn rhoi gwaelodlin
18: Bioamrywiaeth coetiroedd	Mae'r dangosydd hwn wrthi'n cael ei ddatblygu
19: Arwyddocad hanesyddol a diwylliannol coetir	=
20a: Cyflwr pridd coetiroedd	Tueddiadau cymysg
20b: Cyfraniad coetiroedd i reoli llifogydd	Mae data ar gyfer y dangosydd hwn yn rhoi gwaelodlin

## **Deilliant 16: rheoli coetiroedd yn cyrraedd safonau uchel o stiwardiaeth amgylcheddol**

Nid yw stiwardiaeth amgylcheddol o safon uchel yn cael ei olrhain yn uniongyrchol yn y dangosyddion hyn; er hynny, mae rheoli cynaliadwy yn cael ei drin trwy ddefnyddio arwynebedd coetiroedd ardystiedig ym mhennod 1, Deilliant 2.

Mae Cymru wedi ymrwymo i'r targedau 30by30 byd-eang i warchod 30% o dir, dŵr claeaf a dŵr môr i bobl a natur erbyn 2030, ac y mae cyfres o safleoedd dynodedig yn gydran allweddol o hyn. Dan [fframwaith 30x30 i Gymru](#) defnyddir y dangosydd [Effeithiolrwydd Rheoli Ardaloedd a Warchodir a'u Cadw \(MEPCA\)](#) i asesu ansawdd y stiwardiaeth mewn coetiroedd dynodedig i gyfrannu i 30by30, gan ymgorffori tystiolaeth am reoli, monitro a chyflwr safleoedd. Gall hyn gael ei ymgorffori yn y dangosyddion CiG yn y dyfodol.

## **Deilliant 17: coetiroedd a choed o werth cadwriaethol uchel yn cael eu nodi, eu gwarchod a'u rheoli yn ffafriol**

Mae sawl ffynhonnell data sy'n rhoi manylion am adnabod a gwarchod coetiroedd a choed o werth cadwriaethol arbennig. Gosodir allan yma 2 ddangosydd sy'n ymwneud â chynefinoedd dynodedig yng Nghymru. Dyma hwy: arwynebedd coetiroedd o fewn i safleoedd dynodedig, a chyflwr coetiroedd cynefin. Yn ogystal â safleoedd dynodedig, mae arwynebedd coetiroedd hynafol a choetiroedd a adferwyd a nifer y coed hynafol yng Nghymru hefyd yn berthnasol i'r Deilliant hwn. Felly, mae data ychwanegol o'r rhestr coetiroedd hynafol (RhCH), y rhestr o goed hynafol (RhGH) a gwybodaeth am orchmynion cadw coed (GGC) hefyd wedi ei gynnwys yma.

### **Dangosydd 17a: ardal o goetir mewn safleoedd dynodedig**

Tuedd ers adroddiad diwethaf dangosyddion CiG: mae hwn yn adroddiad o'r newydd ar gyfer y rhifyn hwn o ddangosyddion CiG, felly nid oes modd adrodd am unrhyw duedd.

Mae Safleoedd o Ddiddordeb Gwyddonol Arbennig (SDdGA), Ardaloedd Gwarchodaeth Arbennig (AGA) ac Ardaloedd Cadwraeth Arbennig (ACA) yn rhannau allweddol o fframwaith cadwraeth natur y DU. Dynodiadau cenedlaethol yw SDdGA sydd yn diogelu'r cynefinoedd, rhywogaethau a nodweddion daearegol pwysicaf. Mae AGA, a grëwyd dan y Gyfarwyddeb Adar, yn rhoi gwarchodaeth ychwanegol i rywogaethau prin, bregus, a mudol o adar, tra bod ACA, a ddynodwyd dan y Gyfarwyddeb Cynefinoedd, yn gwarchod cynefinoedd a rhywogaethau heb fod yn adar sydd o bwysigrwydd rhyngwladol. Mae sawl SDdGA, AGA ac ACA yng Nghymru, ac y mae gan goetiroedd ran bwysig i'w chwarae yn y rhwydwaith hwn trwy gynnal bywyd gwyllt amrywiol a chyfrannu at wytnwch y dirwedd yn ehangach.

Dengys Tabl 3 arwynebedd y coetiroedd ddaw dan y gwahanol ddynodiadau o dir a warchodir yn gyfreithiol. Dylid nodi nad yw'r manau hyn yn rhoi cyfanswm arwynebedd coetiroedd y RhGG o fewn safleoedd gwarchodedig. Mae SDdGA yn sail i bob AGA, ac y mae rhai ACA, er nad pob un, hefyd mewn SDdGA. Cyfanswm arwynebedd coetiroedd y RhGG sydd o fewn unrhyw ddynodiad, heb gyfrif yn ddwbl,

yw 18,299 ha. Hefyd, mae coetiroedd yn cyfrannu at Dirweddau Cenedlaethol a Pharciau Cenedlaethol yng Nghymru.

**Tabl 3: coetiroedd RhGG o fewn i wahanol ddsbarthiadau o ardaloedd gwarchoddedig, Cymru**

Dynodiad Ardal Warchoddedig	Arwynebedd o goetir RhGG o fewn i'r ardaloedd hyn (ha)
Safleoedd o Ddiddordeb Gwyddonol Arbennig	18,172
Ardaloedd Gwarchodaeth Arbennig	2,400
Ardaloedd Cadwraeth Arbennig	10,519

Ffynhonnell: Dadansoddiad o [Restr y Goedwig Genedlaethol, 2024](#), a [Safleoedd o Ddiddordeb Gwyddonol Arbennig \(SoDdGA\) | MapDataCymru](#), [Ardaloedd Cadwraeth Arbennig \(ACA\) | MapDataCymru](#), a [Ardaloedd Cadwraeth Arbennig \(ACA\) | MapDataCymru](#). Yn cynnwys gwybodaeth Cyfoeth Naturiol Cymru © Cyfoeth Naturiol Cymru a Hawl Cronfa Ddata. Cedwir pob hawl. Yn cynnwys data Arolwg Ordnans. Rhif Trwydded Arolwg Ordnans AC0000849444. Hawlfraint y Goron a Hawl Cronfa Ddata.

## Dangosydd 17b: cyflwr coetiroedd cynefin

Tuedd ers adroddiad diwethaf dangosyddion CiG: mae hwn yn ffynhonnell newydd o ddata ar gyfer y rhifyn hwn o ddangosyddion CiG, felly nid oes modd adrodd am unrhyw duedd. Fodd bynnag, mae'r tueddiadau yr adroddwyd amdanynt yn yr adroddiad Cynefinoedd 9A yn sefydlog.

I asesu ansawdd coetiroedd o werth cadwriaethol arbennig, defnyddir canlyniadau [Adroddiad Rheoliadau Cynefinoedd 9A ar gyfer Cymru \(2019-2024\)](#). Dyma'r asesiad cyntaf ar lefel gwlad yng Nghymru dan Reoliad 9A Rheoliadau Cadwraeth Cynefinoedd a Rhywogaethau 2017. Cyhoeddwyd yr adroddiad hwn yn 2026 gan CNC ar ran Llywodraeth Cymru ac fe'i hail-adroddir bob chwe blynedd dan y Rheoliadau Cynefinoedd a'r Rheoliadau Alltraeth.

Mae'r adroddiad Cynefinoedd 9A yn asesiad o gyflwr, tueddiadau a rheolaeth y cynefinoedd, rhywogaethau, ac adar gwyllt sydd o bwysigrwydd i Gymru. Cynhelir asesiadau cynefinoedd ar gyfer cynefinoedd Atodiad I (a ddynodwyd fel Ardaloedd Cadwraeth Arbennig). Dyma'r cynefinoedd coetir a osodir allan yn y gyfarwyddeb:

- Coedwigoedd ffawydd asidoffilaidd yr Iwerydd
- Coedwigoedd ffawydd *Asperulo-Fagetum*
- Coedwigoedd *Tilio-Acerion*
- Hen goedydd derw digoes
- Coetiroedd corsydd
- Coedwigoedd llifwaddodol gyda gwern ac ynn
- Coetiroedd lle mae coed yw yn amlycaf

Dengys Tabl 4 grynodedb o'r canlyniadau, yn ôl math o gynefin coetir. Mae'r holl gynefinoedd coetir hyn yn cael eu hasesu fel rhai mewn cyflwr 'anffafriol-gwael (U2)' yn gyffredinol dan y Gyfarwyddeb Cynefinoedd. Diffinnir statws cadwraeth cynefin fel cyfanswm y ffactorau sy'n dylanwadu arno a'i rywogaethau nodweddiadol a all effeithio yn y tymor hir ar ei ddosbarthiad naturiol, strwythur, swyddogaethau a'i orosiad. Ystyrir bod cynefin mewn cyflwr ffafriol pan fydd ei gwmpas naturiol, a'i arwynebeddau, yn sefydlog neu'n cynyddu; bod y strwythurau a'r swyddogaethau penodol sy'n angenrheidiol i'w gynnal a'i gadw dros y tymor hir yn bodoli ac yn

debygol o barhau; a bod statws cadwriaethol pob un o'i rywogaethau nodweddiadol hefyd yn ffafriol.

O ran adrodd am y Cynefinoedd 9A, defnyddir y diffiniadau hyn i farnu Statws Cadwriaeth Ffafriol (SCFf) ar gyfer pob cynefin Atodiad I. Mae SCFf yn dangos a yw cynefin neu rywogaeth mewn cyflwr iach a chynaliadwy ai peidio, a hyn yn cael ei asesu trwy set o baramedrau i'w cefnogi. O ran cynefinoedd, y paramedrau hyn yw cwmpas, arwynebedd, strwythur a swyddogaethau.

Caiff pob paramedr, a'r casgliad cyffredinol sy'n deillio o hynny, eu hasesu gan ddefnyddio 1 o 4 categori safonol:

- Ffafriol – mewn cyflwr da, heb unrhyw bwysau na bygythiadau o bwys, a disgwylir iddo aros felly.
- Anffafriol-annigonol - heb fod mewn cyflwr da ond gallai adfer gyda'r mesurau priodol, er bod rhai pwysau a bygythiadau yn bresennol.
- Anffafriol-gwael – mewn cyflwr gwael, yn wynebu pwysau neu fygythiadau mawr, ac mewn perygl difrifol tymor-hir.
- Anhysbys – dim digon o wybodaeth i ddod i gasgliad dibynadwy.

Mae'r categorïau hyn yn dilyn diffiniadau a osodir allan yng nghanllawiau adrodd y Comisiwn Ewropeaidd ar gyfer y Cyfarwyddbau Cynefinoedd ac Adar ac fe'u cynhwysir yn gyson ar draws pob gwlad sy'n adrodd, fel bod modd cymharu ar raddfa'r DU ac Ewrop. Dyma'r tro cyntaf i'r asesiad hwn gael ei gynnal yn benodol ar gyfer Cymru.

Cyfanswm arwynebedd y cynefinoedd coetir a aseswyd yw 57,600 ha. Mae hyn yn is-set eithaf bychan (tua 18.4%) o gyfanswm y coetiroedd yng Nghymru (~313,000 ha) ac ond yn cynrychioli coetiroedd sy'n cwrdd â'r gyfarwydddeb cynefinoedd. Am asesiad o gyflwr pob coetir yng Nghymru gweler pennod 1 Deilliant 3.

Tabl 4: crynodeb o ganlyniadau am gynefinoedd coetir o adrodd am Gynefinoedd 9a gan CNC, 2026

Cynefin coetir	Arwynebedd wyneb (hectar)	Statws yr ardal	Statws y cwmpas	Statws strwythur a swyddogaeth	Statws rhagolygon y dyfodol	Statws cyffredinol	Tuedd gyffredinol
Coedwigoedd ffawydd asidoffilaidd yr lwerydd	2100	Anffafriol-annigonol	Ffafriol	XX	Anffafriol-gwael	<b>Anffafriol-gwael</b>	XX
Coedwigoedd ffawydd Asperulo-Fagetum	1300	Anffafriol-annigonol	Ffafriol	XX	Anffafriol-gwael	<b>Anffafriol-gwael</b>	XX
Coedwigoedd Tilio-Acerion	3000	Anffafriol-annigonol	Ffafriol	Anffafriol-gwael	Anffafriol-gwael	<b>Anffafriol-gwael</b>	Sefydlog
Hen goedydd derw digoes	48000	Anffafriol-annigonol	Ffafriol	XX	Anffafriol-gwael	<b>Anffafriol-gwael</b>	XX
Coetiroedd corsydd	150	Anffafriol-annigonol	Ffafriol	XX	Anffafriol-gwael	<b>Anffafriol-gwael</b>	XX
Coedwigoedd llifwaddodol gyda gwern ac ynn	3000	Anffafriol-annigonol	Ffafriol	XX	Anffafriol-gwael	<b>Anffafriol-gwael</b>	XX
Coetiroedd lle mae coed yw yn amlycaf	50	XX	Ffafriol	Anffafriol-gwael	Anffafriol-gwael	<b>Anffafriol-gwael</b>	XX

Ffynhonnell: Cyfoeth Naturiol Cymru, 2026. [Cyfoeth Naturiol Cymru / Adroddiad Rheoliadau Cynefinoedd 9A ar gyfer Cymru 2019-2024](#)

## Data ychwanegol a chyd-destun

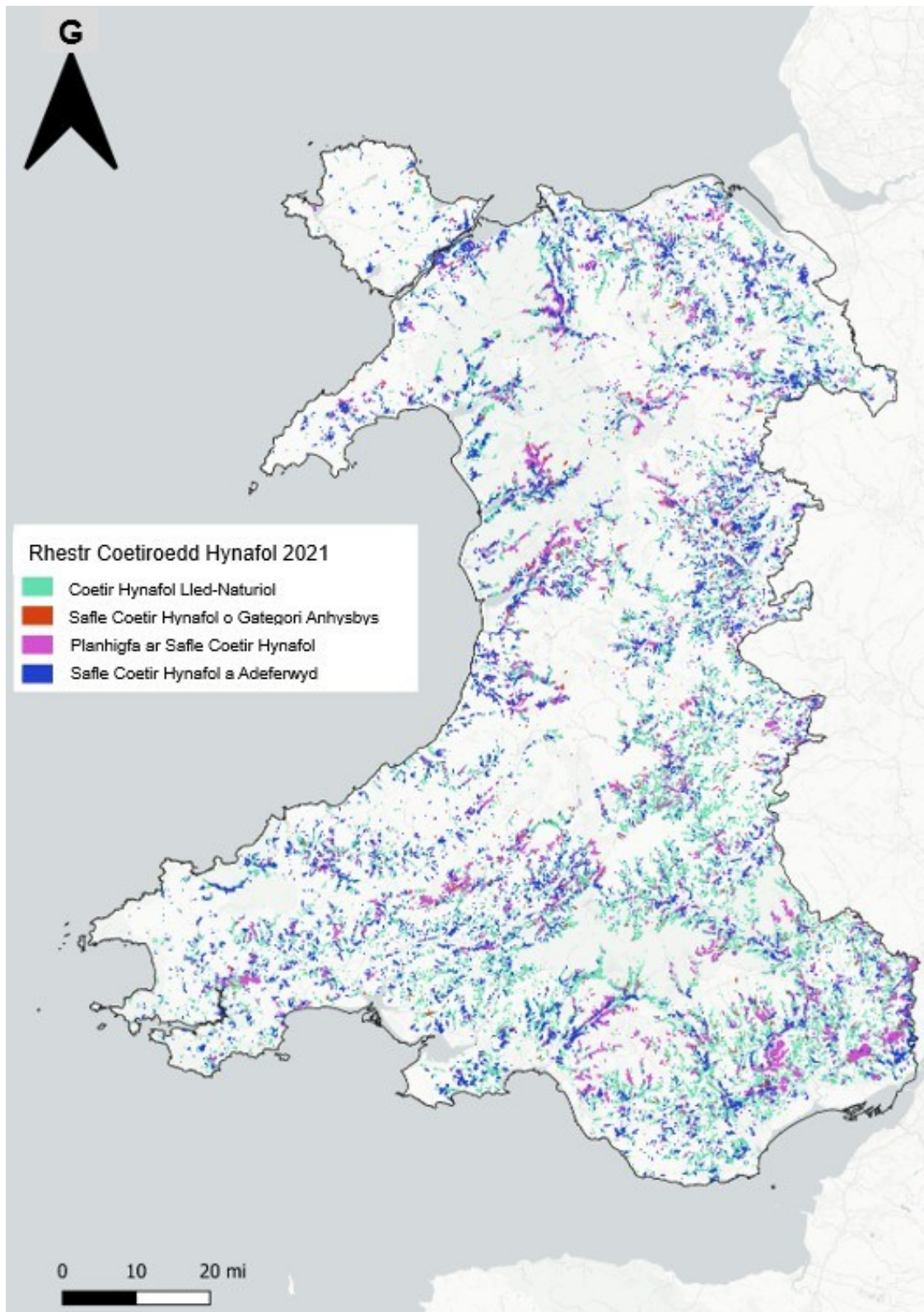
### Arwynebedd coetiroedd hynafol o'r rhestr coetiroedd hynafol

Mae coetiroedd hynafol yn aml yn fwy ecolegol amrywiol, yn meddu ar werth cadwraeth uchel, a gallant hefyd fod yn ddiwylliannol bwysig. [Dengys Rhestr Coetiroedd Hynafol \(RhCH\) Cyfoeth Naturiol Cymru](#) goetiroedd fu a gorchudd coed di-dor ers rhai canrifoedd, seiliedig afr ddadansoddiad o fapiau hanesyddol yr Arolwg ordnans a data cyfredol synhwyro o bell. Mae 4 categori o goetiroedd hynafol, sef:

- **Coetir Hynafol Lled-Naturiol (CHLIN):** Coetiroedd llydanddail gyda rhywogaethau brodorol yn bennaf o goed a phrysgwydd y credir fu mewn bodolaeth ers dros 400 mlynedd.
- **Planhigfa ar Safle Coetir Hynafol (PSCH):** Safleoedd lle credir y bu coed ynddynt yn ddi-dor ers dros 400 mlynedd ac sydd ar hyn o bryd â gorchudd canopi o fwy na 50% o rywogaethau o gonwydd anffrodorol.
- **Safleoedd Coetir Hynafol a Adferwyd (SCHA):** Coetiroedd lle credir y bu coed ynddynt yn ddi-dor ers dros 400 mlynedd. Bydd y coetiroedd hyn wedi mynd trwy gyfnod pan oedd y gorchudd canopi yn fwy na 50% o rywogaethau o gonwydd anffrodorol ac sydd yn awr â gorchudd canopi o fwy na 50% o rywogaethau llydanddail. Dylid nodi, lle bo'r defnydd o dechnegau synhwyro o bell yn awgrymu bod 'coetiroedd hynafol a adferwyd' wedi dychwelyd i gyflwr mwy naturiol, nad yw hyn yn golygu bod y coetir wedi ei lawn adfer na'i fod mewn cyflwr ecolegol da.
- **Coetir Hynafol o Gategori Anhysbys (CHGA):** Coetir hynafol a all fod yn unrhyw un o'r 3 categori uchod. Gall olygu coetir trosiannol, coed ifanc, manau lle cwympwyd coed neu brysgwydd.

Dengys **Error! Reference source not found.** Restr Coetiroedd Hynafol Cymru, a gynhyrchwyd yn 2021. Dangosir yr arwynebedd o goetir, fesul categori, yn Nhabl 5.

Ffigwr 1: rhestr Coetiroedd Hynafol Cymru, 2021, yn ôl math o goetir



Disgrifiad o ffigwr 1: map o Gymru yn dangos dosbarthiad y gwahanol fathau o goetir hynafol. Mae coetiroedd hynafol wedi'u dosbarthu ledled Cymru.

Ffynhonnell: [Cyfoeth Naturiol Cymru, Rhestr Coetiroedd Hynafol, 2021.](#)

**Tabl 5: arwynebedd coetiroedd o'r Rhestr Coetiroedd Hynafol (2021) yn ôl categori o goetir**

<b>Categori o Goetir</b>	<b>Arwynebedd (ha)</b>
Coetir Hynafol Lled-Naturiol	41,749
Safle Coetir Hynafol a Adferwyd	23,296
Planhigfa ar Safle Coetir Hynafol	26,953
Safle Coetir Hynafol o Gategori Anhysbys	2,833
Cyfanswm	94,832

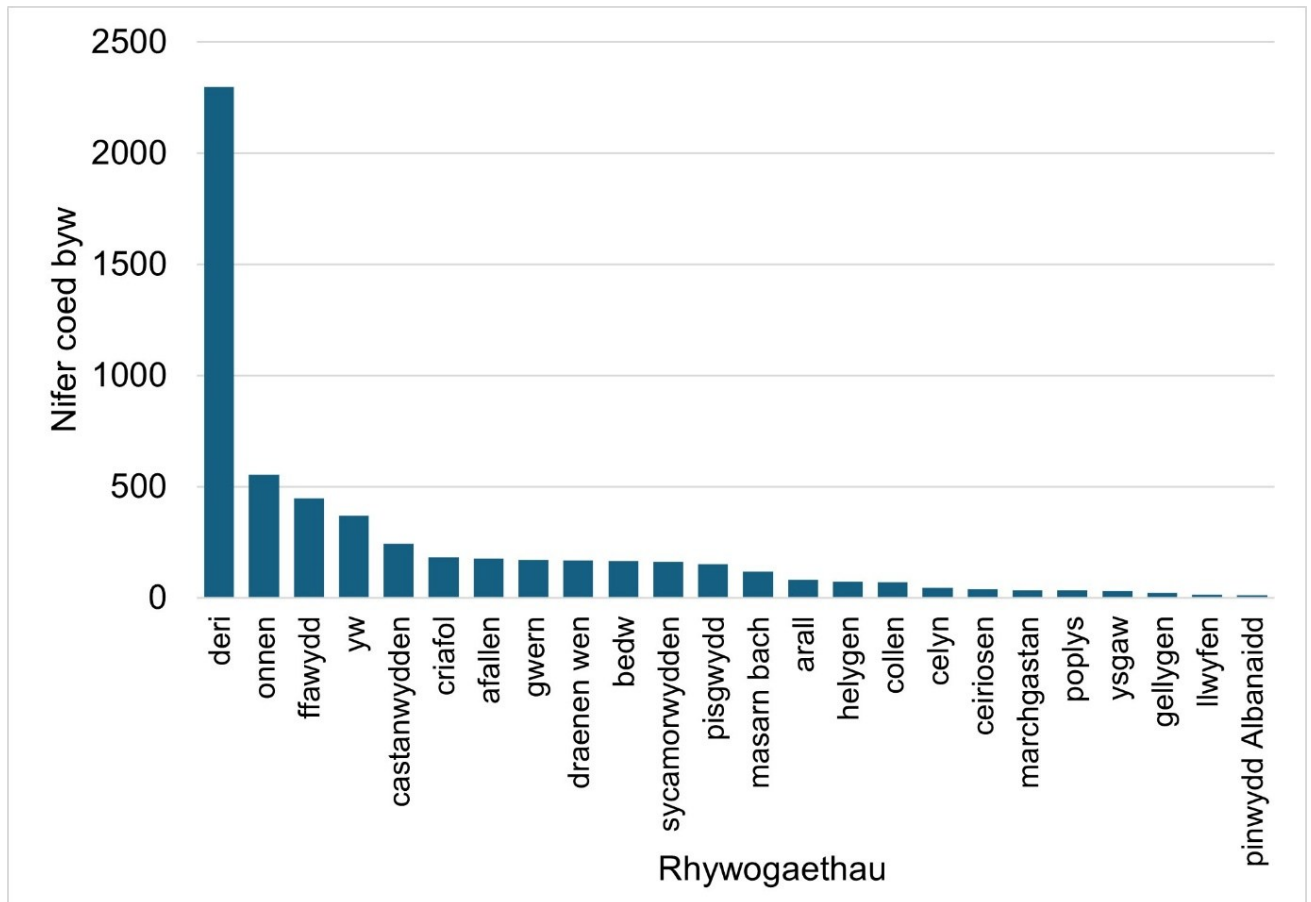
Ffynhonnell: [Cyfoeth Naturiol Cymru, Rhestr Coetiroedd Hynafol, 2021.](#)

## **Rhestr coed hynafol**

Mae i goed hynafol werth ecolegol a diwylliannol sylweddol. Mae gan y DU nifer fawr o goed hynafol, o gymharu â gwledydd eraill Ewrop. Nod y Rhestr Coed Hynafol, a gynhyrchwyd ac a gynhelir gan yr Ymddiriedolaeth Coetiroedd, yw lleoli a mapio coed hynafol ac arwyddocaol ledled y DU. Mae'r Rhestr Coed Hynafol yn dibynnu ar wirfoddolwyr i ychwanegu coed at y rhestr, a'r rheiny wedyn yn cael eu gwirio gan yr Ymddiriedolaeth Coetiroedd. Dengys Ffigur 2 goed yng Nghymru a wiriwyd ac sydd wedi eu cynnwys yn y Rhestr Coed Hynafol, fesul rhywogaeth, ar Ragfyr 2025.

Cyfanswm nifer y coed byw yng Nghymru yn y RhCH yw 5,664, gyda choed Deri hynafol yn cynrychioli'r nifer uchaf o goed unigol. Nid yw hwn yn rhestr gyflawn o goed hynafol a nodedig yng Nghymru, ac y mae'n cynnwys yn unig y cofnodion o'r ansawdd uchaf a wiriwyd fel rhai hynafol ac y mae ffotograff ohonynt ar gael.

**Ffigwr 2: coed yng Nghymru a gynhwysir yn y Rhestr Coed Hynafol, ac a restrwyd fel rhai byw yn Rhagfyr 2025, yn ôl rhywogaeth**



Disgrifiad o ffigwr 2: siart bar yn dangos nifer y coed yn ôl rhywogaeth yn y RHGH. Rhywogaethau o dderi sy'n cyfrannu'r nifer fwyaf o goed hynafol a gofnodwyd yng Nghymru gyda thros 2,000 o rai unigol byw. Y mae gan y rhywogaeth helaethaf agosaf, coed ynn, ychydig dros 500 o goed unigol wedi'u categorio fel rhai hynafol.

Ffynhonnell: [Rhestr Coed Hynafol, Ymddiriedolaeth Coetiroedd](#), Cyrchwyd (12/25).

## **Gorchmynion cadw coed**

Yn ogystal â nodi coed o werth cadwriaethol neu ddiwylliannol arwyddocaol, mae'n bwysig fod coed 'gwerthfawr' eraill yn cael eu gwarchod. Gall awdurdodau cynllunio lleol gyhoeddi gorchmynion cadw coed (GCC) i'w gwneud yn drosedd cwmpo, topio,ocio, dadwreiddio, difrodi'r fwriadol neu ddinistrio yn fwriadol goeden heb ganiatâd yr awdurdod cynllunio.

## **Deilliant 18: bioamrywiaeth coetiroedd yn cael ei gefnogi a choetiroedd brodorol yn cael eu rheoli'n ffafriol**

Asesir y deilliant hwn gan 1 dangosydd: bioamrywiaeth coetiroedd. Mae'r dangosydd hwn wrthi'n cael ei ddatblygu wrth i fetrigau newydd am asesu bioamrywiaeth coetiroedd gan eu mesur.

### **Dangosydd 18: bioamrywiaeth coetiroedd – wrthi'n cael ei ddatblygu**

Tuedd ers adroddiad diwethaf dangosyddion CiG: mae'r dangosydd hwn wrthi'n cael ei ddatblygu, felly ni adroddir am unrhyw duedd gyffredinol yma. Fodd bynnag, cynhwysir isod dueddiadau tymor-byr fel yr adroddir amdanynt gan ERAMMP.

Yn 2025 cyhoeddwyd [Tueddiadau Cenedlaethol Cymru a Gwerthusiad Glastir](#) gan Raglen Monitro a Modelu'r Amgylchedd a Materion Gwledig (ERAMMP) ar ran Llywodraeth Cymru. Mae hyn yn adeiladu ar [Rhaglen Monitro a Gwerthuso Glastir \(GMEP\)](#) a gyllidwyd gan Lywodraeth Cymru rhwng 2012 a 2016. Yr oedd GMEP yn rhoi gwaelodlin i gymharu asesiadau yn y dyfodol yn ei erbyn. Mae'r canfyddiadau, diweddaraf am dueddiadau cenedlaethol yn adrodd am dueddiadau tymor-byr rhwng canlyniadau GMEP a chanlyniadau ERAMMP.

Mae ERAMMP yn adrodd am sawl dangosydd a all helpu i asesu bioamrywiaeth mewn coetiroedd. Ystyrir canlyniadau am arolygon llystyfiant, peillwyr, ac adar yma fel procsis am fioamrywiaeth coetiroedd. Dynodir 2 fath o gynefin coetiroedd fel rhan o asesiad ERAMMP: coetir llydanddail cymysg ac yw, a choetir conifferaidd. Mae allwedd cynefinoedd ERAMMP yn diffinio coetir fel lle sydd yn cynnwys dros 25% o orchudd canopi o goed a phrysgwydd, dros fetr o uchder. O ran cynefin coetir llydanddail cymysg ac yw, mae hyn yn cynnwys stondiau o goed a phrysgwydd sydd â llai na 80% o orchudd gan rywogaethau conifferaidd, ac eithrio coed yw. Coetir conifferaidd yw stondiau lle mae rhywogaethau conifferaidd (ac eithrio coed yw) yn fwy na 80% o'r gorchudd. Yn adroddiadau ERAMMP, ceir arwynebedd coetiroedd o ddelweddau lloeren lle mae rhywogaethau coedwig amlycaf mewn picselel 10 m<sup>2</sup>. Mae hyn yn wahanol i'r diffiniad o goetir a roddir ym mhennod 1 dangosyddion CiG. Defnyddir data o [Tueddiadau Cenedlaethol Cymru a Gwerthusiad Glastir](#) yma i asesu bioamrywiaeth coetiroedd, er yr ystyrir fod y dangoswyd hwn yn dal wrthi'n

cael ei ddatblygu gan fod metrigau newydd am asesu bioamrywiaeth yn cael eu hystyried.

### Dangosyddion llystyfiant

Dengys Tabl 6 ganlyniadau dadansoddiad dethol tueddiadau tymor-byr a gymerwyd o dueddiadau cenedlaethol a gwerthusiad Glastir gan ERAMMP, ar gyfer y ddau gynefin coetir a aseswyd gan ERAMMP. Daw'r canlyniadau hyn o dystiolaeth yr Arolwg Maes Cenedlaethol (AMC), sydd yn dal newid yng nghyflwr coetiroedd dros y cyfnod 2013-16 a 2021-23. Defnyddir cyfoeth rhywogaethau fflora daear, planhigion neithdar a phlanhigion sy'n ddangosyddion o goetiroedd hynafol fel procsis am fioamrywiaeth planhigion mewn coetir. Yma, canlyniadau o leiniau mawr (200m<sup>2</sup>) yn unig sy'n cael eu hystyried, am eu bod yn fwy addas ar gyfer maint y rhywogaethau mewn coetiroedd. Fodd bynnag, yn adroddiadau ERAMMP, mae lleiniau bach (4m<sup>2</sup>) hefyd yn cael eu hystyried i'w cymharu â chynefinoedd eraill. Am fwy o fethodoleg a chanlyniadau cyflawn, cyfeirier at atodiad y canlyniadau cynefin bras yr [adroddiad tueddiadau cenedlaethol](#). Mae'r tueddiadau tymor-byr ar gyfer yr holl ddangosyddion am gyfoeth rhywogaethau a ystyrir yma yn sefydlog.

**Tabl 6: tueddiadau dethol tymor-byr mewn dangosyddion llystyfiant coetiroedd a gymerwyd o Dueddiadau Cenedlaethol a Gwerthusiad Glastir ERAMMP, 2025**

Cynefin	Dangosydd	Cymedr 2013-16	Cymedr 2021-23	Dadansoddiad tymor byr gan ddefnyddio GMEP 2013-16 i 2021-23
Coetir Llydanddail Cymysg ac Yw	Cyfoeth cyfanswm rhywogaethau fflora daear	22.3	23.8	=
Coetir Llydanddail Cymysg ac Yw	Cyfoeth rhywogaethau planhigion neithdar	11.7	12.4	=

Cynefin	Dangosydd	Cymedr 2013-16	Cymedr 2021-23	Dadansoddiad tymor byr gan ddefnyddio GMEP 2013- 16 i 2021-23
Coetir Llydanddail Cymysg ac Yw	Dangosydd cyfoeth rhywogaethau coetiroedd hynafol	4.33	4.46	=
Coetir conwydd	Cyfoeth cyfanswm rhywogaethau fflora daear	12.89	14.1	=
Coetir conwydd	Cyfoeth rhywogaethau coetiroedd hynafol	2.17	2.56	=

Ffynhonnell: [Tueddiadau Cenedlaethol a Gwerthusiad Glastir ERAMMP, 2025.](#)

Noder: =: dim newid arwyddocaol, ↑/↓: arwyddocaol ar  $P \leq 0.05$ , ↑↑/↓↓: arwyddocaol ar  $p \leq 0.01$ .

### Dangosydd peillwyr

Ar gyfer peillwyr, cynhaliwyd arolygon maes ERAMMP ddwywaith ym mhob sgwâr sampl o 1 km. Cafodd pob sgwâr sampl ei asesu naill ai yn 2021 neu yn 2023. Yr oedd protocol yr arolwg yn mynnu y dylid cynnal yr arolwg cyntaf ym mis Gorffennaf, a'r ail ym mis Awst ym mlwyddyn y sampl. Cafodd y sawl oedd yn cynnal yr arolygon fapiau o'r llwybrau trawslunio ar gyfer pob sgwâr sampl 1 km. Ym mhob llwybr cerdded 2 km o hyd, yr oedd 2 'linell trawslunio' 1 km, pob un wedi'i isrannu yn 5 o adrannau trawslunio 200 m oedd yn cydgyffwrdd. Wedi hynny, amcangyfrifwyd 5 o ddangosyddion helaethrwydd ac amrywiaeth peillwyr o'r data a gasglwyd:

- **Helaethrwydd peillwyr:** y swm cyfun ar draws holl rywogaethau peillwyr o'r cyfrif uchaf fesul rhywogaeth, am bob adran drawslunio.

- **Cymedr helaethrwydd gloënnod byw:** y cymedr ar draws pob rhywogaeth o löyn byw o'r cyfrif uchaf fesul rhywogaeth (gan gynnwys cyfrifon sero) am bob adran drawsllunio.
- **Cyfoeth rhywogaethau gloënnod byw:** cyfanswm nifer y rhywogaethau o löynnod byw a gofnodwyd ar draws pob ymweliad, am bob adran drawsllunio.
- **Cyfoeth grwpiau swyddogaethol:** cyfanswm nifer grwpiau swyddogaethol peillwyr a gofnodwyd ar draws pob ymweliad, am bob adran drawsllunio. Cofnodwyd gwenyn a gwybed yn y maes hyd at lefel grŵp swyddogaethol eisoes (gwenyn mêl, cacwn, gwenyn turio, gwenyn deildorrol; bwytawyr pryfed glas, llysysyddion, malurysion). I löynnod byw, defnyddiwyd is-deuluoedd tacsonomig fel procsis am grwpiau swyddogaethol, oherwydd bod rhywogaethau o löynnod byw sy'n perthyn yn agos yn aml yn dueddol o rannu hanesion bywyd, gofynion cynefinoedd a/neu blanhigion lletyol lafol sy'n debyg.
- **Cyffredinedd peillwyr:** nifer cymedrig y rhywogaethau o blanhigion yr ymwelwyd â hwy yn ôl rhywogaeth o beillwyr, ar gyfer lleoliad pob arsylwad a amserwyd.

Mae manylion llawn methodoleg yr arolwg a'r canlyniadau yn [atodiad technegol ac atodiad technegol peillwyr y tuëddiadau cenedlaethol](#).

Dangosir y canlyniadau ar gyfer y 2 fath o gynefin coetiroedd yn Nhabl 7. Ar gyfer coetiroedd llydanddail, gwelwyd dirywiad ystadegol arwyddocaol yn helaethrwydd cymedrig gloënnod byw ac yng nghyfoeth rhywogaethau o löynnod byw. Ni fu unrhyw newidiadau ystadegol arwyddocaol yn y dangosyddion eraill am goetiroedd llydanddail. Ar gyfer coetiroedd conwydd, cofnodwyd gostyngiadau ystadegol arwyddocaol yn helaethrwydd y peillwyr, heb unrhyw newid ystadegol arwyddocaol yn y dangosyddion eraill.

**Tabl 7: dadansoddiad tueddiadau cenedlaethol ar gyfer dangosyddion peillwyr mewn coetiroedd**

Cynefin	Dangosydd	Cymedr 2013-16	Amcangyfrif 2021-23	Dadansoddiad tymor byr gan ddefnyddio GMEP 2013-16 i 2021-23
Coetir Llydanddail Cymysg ac Yw	Helaethrwydd peillwyr	32.66	29.44	=
Coetir Llydanddail Cymysg ac Yw	Cymedr helaethrwydd gloÿnnod byw	0.31	0.17	↓
Coetir Llydanddail Cymysg ac Yw	Cyfoeth rhywogaethau gloÿnnod byw	3.45	2.64	↓↓
Coetir Llydanddail Cymysg ac Yw	Cyfoeth grŵp swyddogaethol	5.2	5.26	=
Coetir Llydanddail Cymysg ac Yw	Cyffredinedd peillwyr	1.85	1.61	=
Coetir conwydd	Helaethrwydd peillwyr	22.92	35.1	↑
Coetir conwydd	Cymedr helaethrwydd gloÿnnod byw	0.15	0.13	=
Coetir conwydd	Cyfoeth rhywogaethau gloÿnnod byw	2.24	2.07	=
Coetir conwydd	Cyfoeth grŵp swyddogaethol	4.37	4.96	=
Coetir conwydd	Cyffredinedd peillwyr	1.83	1.94	=

Ffynhonnell: [Tueddiadau Cenedlaethol ERAMMP a Gwerthusiad Glastir, Canlyniadau Bras am Gynefinoedd, 2025.](#)

Noder: =: dim newid arwyddocaol, ↑/↓: arwyddocaol ar  $P \leq 0.05$ , ↑↑/↓↓: arwyddocaol ar  $p \leq 0.01$ .

## Dangosyddion adar

Mae Arolwg Adar Magu (AAM) y BTO/JNCC/RSPB wedi ei gynnal ers 1994. Arolwg gan wirfoddolwyr ydyw a redir gan staff y BTO, gyda chymorth rhwydwaith o drefnwyr rhanbarthol. Mae'r AAM yn arolwg llinell-trawslunio seiliedig ar sgwariau 1-km sydd wedi eu lleoli ar hap. Dewisir y sgwariau trwy samplo haenedig ar hap, gyda mwy o sgwariau mewn ardaloedd lle mae mwy o ddarpar-wirfoddolwyr. O ran Cymru, mae hyn yn golygu bod dwysedd is o sgwariau na'r hyn sy'n bodoli mewn sawl ardal yn Lloegr. Mae'r AAM yn darparu [tueddiadau poblogaeth](#) dibynadwy am adar magu yng Nghymru, ar yr amod yr ystyrir nifer digon mawr o sgwariau. Yn sgil cwmpasu a phrofiad, defnyddir trothwy o 30 sgwâr y flwyddyn yn ystod y cyfnod tuedd o ddiddordeb am adar yng Nghymru. O ystyried hyn, o 2023 ymlaen, mae tueddiadau tymor-hir ar gyfer 60 rhywogaeth o adar, wedi'u his-rannu yn ôl dewis o gynefin, wedi eu [cyhoeddi gan ERAMMP](#). Mae ERAMMP hefyd wedi adrodd am dueddiadau tymor-byr am rywogaethau o adar coetir o'r rhestr safonol o rywogaethau dan arweiniad polisi o Burns, *et al.*<sup>1</sup>, (2023), sy'n gyson â monitro cenedlaethol, a'r rhestr estynedig o rywogaethau o Siriwardena, *et al.*<sup>2</sup> (2019) sy'n cynrychioli yn fwy cyflawn y gymuned o adar sy'n defnyddio coetiroedd. Dengys Tabl 8 grynodedeb o'r canlyniadau hyn. Yn y tymor hir, i rywogaethau o adar coetir o'r AAM, cynyddu mae eu helaethrwydd. Ar gyfer y ddwy restr o rywogaethau a ystyriwyd yn y tymor byr, mae helaethrwydd yn sefydlog.

---

<sup>1</sup> Burns, F., August, T., Eaton, M., Noble, D., Powney, G., Isaac, N., & Hayhow, D. (2023). Dangosyddion Bioamrywiaeth y DU. Adferwyd o <https://data.jncc.gov.uk/data/1f47d611-dbf4-421a-bc26-b019433306d1/ukbi2023-techbg-c4a.pdf>

<sup>2</sup> Siriwardena, G., Henderson, I., Noble, D., & Fuller, R. (2019). How can assemblage structure indices improve monitoring of change in bird communities using ongoing survey data? *Dangosyddion Ecolol* 104: 669–685.

**Tabl 8: tueddiadau cenedlaethol ar gyfer dangosyddion adar coetiroedd**

Dangosydd	Tuedd tymor-hir gan BBS (1994-2013)	Cymedr 2013-16	Cymedr 2021-23	Dadansoddiad tymor byr gan ddefnyddio GMEP 2013-16 i 2021-23
Helaethrwydd rhywogaethau o adar coetir (dangosydd) – BBS	↑	118.2	108.5	
Helaethrwydd rhywogaethau o adar coetir (dangosydd)		7.3	7.3	=
Helaethrwydd rhywogaethau o adar coetir (gild)		7.6	7.3	=

Ffynhonnell: [Tueddiadau Cenedlaethol ERAMMP a Gwerthusiad Glastir, Canlyniadau Bras am Gynefinoedd, 2025.](#)

Noder:: =: dim newid arwyddocaol, ↑/↓: arwyddocaol ar  $P \leq 0.05$ , ↑↑/↓↓: arwyddocaol ar  $p \leq 0.01$ .

## **Data ychwanegol a chyd-destun**

### **Cyflwr ecolegol coetir rhestr y goedwig genedlaethol**

Mae rhestr y goedwig genedlaethol yn asesu coetiroedd yn erbyn 15 o ddangosyddion cyflwr ecolegol coetiroedd (CEC). Cynhwysir y data hyn ym mhennod 1, Deilliant 3: Ecosystemau coetiroedd yn iach a gwydn. Fodd bynnag, mae'r un data hefyd yn berthnasol i asesu cynnydd tuag at y Deilliant cyfredol. Asesir yn erbyn dangosyddion CEC yn ôl math o goetir (coetir brodorol, lled-frodorol a darnau, a choetir anffrodorol). Adroddodd [CEC RhGG](#) ddiwethaf ar gyfer Cymru yn 2020, ar sail cylch arolygu 2010-2015. Disgwylir adroddiad CEC newydd, seiliedig ar y cylch arolygu nesaf, yn 2026.

## Deilliant 19: coetiroedd a choed yn gwneud cyfraniad positif i gymeriad tirwedd arbennig Cymru, i safleoedd o bwysigrwydd treftadaeth a diwylliannol a'r dirwedd drefol

Ymdrinnir â'r deilliant hwn gan 1 dangosydd: arwyddocâd hanesyddol a diwylliannol coetiroedd. Mae'r dangosydd hwn yn adrodd am ganlyniadau 2 set ddata o arolygon LANDMAP: gweledol a synhwyrdd a thirwedd hanesyddol.

### Dangosydd 19: arwyddocâd hanesyddol a diwylliannol coetiroedd

Dangosydd	Tuedd ers adroddiad diwethaf dangosyddion CiG
19: Arwyddocâd hanesyddol a diwylliannol coetiroedd	=

I asesu cyfraniad coetiroedd a choed i gymeriad tirweddol arbennig Cymru ac i safleoedd o bwysigrwydd treftadaeth a diwylliannol, defnyddir y setiau data LANDMAP a gynhrychir gan CNC gan eu bod yn gyson yn genedlaethol a bod eu hansawdd wedi eu sicrhau.

Mae [LANDMAP](#) yn mapio ac yn dosbarthu tirweddau o safbwynt unigryw pob set ddata ac yn gwerthuso eu pwysigrwydd o gyfradd genedlaethol i leol. Ystyrir 2 set ddata LANDMAP ar gyfer y dangosydd hwn, Gweledol a Synhwyrdd, a Thirwedd Hanesyddol.

Mae a wnelo'r canrannau yr adroddir amdanynt ag ardaloedd o gymeriad tirweddol a gysylltir yn arbennig â choetiroedd ac nid oes a wnelont felly â chyfanswm y coetiroedd yng Nghymru yr adroddir amdanynt ym mhennod 1, Deilliant 1 y dangosyddion. Cynhwyswyd y data hyn yn rhifyn blaenorol dangosyddion Coetiroedd i Gymru; mae 2 werth yn cael eu cymharu yma o 2017 a 2024.

Mae'r patrwm gorchudd tir yn y set ddata Gweledol a Synhwyrdd wedi ei ddosbarthu yn ôl ffurf y tir, gorchudd tir, ansawdd a nodweddion. Mae'r

dosbarthiadau perthnasol ar gyfer y dangosydd hwn (Tabl 9) yn cynnwys Coetir (>70% o orchudd coed) a phatrwm/brithwaith Caeau (a nodweddir gan system o gaeau amaethyddol, ffiniau a choetiroedd bach gyda gorchudd coed o <10ha a/neu 20-50%).

Mae 8% o dirweddau Gweledol a Synhwyrdd yn dal wedi eu dosbarthu fel coetiroedd o ran cymeriad. O hyn, mae 35.3% wedi ei werthuso fel tirweddau coetir eithriadol neu uchel sydd o bwysigrwydd cenedlaethol neu ranbarthol. Mae 57% wedi ei werthuso fel pwysigrwydd lleol, gyda 7.7% wedi ei werthuso'n isel. Gyda'i gilydd, erys tirweddau Coetir a Phatrwm Caeau/brithwaith yn gydrannau pwysig o dirweddau Cymru i'w cadw a'u gwella. Gall dyluniad da i goedwigoedd, sydd yn cymryd i ystyriaeth gymeriad y dirwedd wrth gynllunio a rheoli yn unol ag UKFS gyfrannu at welliannau yng nghymeriad a gwerthuso tirweddau coetir.

**Tabl 9: gwerthusiad gweledol a synhwyrdd tirweddau a ddsberthir fel coetir a phatrwm caeau/ brithwaith, 2017 a 2024**

Gwerth	Coetir				Patrwm caeau/Brithwaith			
	2017		2024		2017		2024	
	Arwynebedd (ha)	% o goetir ym mhob dosbarth	Arwynebedd (ha)	% o goetir ym mhob dosbarth	Arwynebedd (ha)	% o batrwm cae/brithwaith ym mhob dosbarth	Arwynebedd (ha)	% o batrwm cae/brithwaith ym mhob dosbarth
<b>Eithriadol</b> (gwerthuswyd fel o bwysigrwydd cenedlaethol)	5,700	3.5%	5,741	3.5%	50,700	4.1%	50,843	4.1%
<b>Uchel</b> (gwerthuswyd fel o bwysigrwydd rhanbarthol)	52,600	31.9%	52,757	31.8%	467,700	37.7%	469,909	37.8%
<b>Canolig</b> (gwerthuswyd fel o bwysigrwydd lleol)	94,100	57.0%	94,410	57.0%	716,800	57.8%	717,989	57.7%
<b>Isel</b> (gwerthuswyd fel heb fawr neu ddim pwysigrwydd Gweledol a Synhwyrdd)	12,700	7.7%	12,784	7.7%	4,700	0.4%	4,732	0.4%
<b>Cyfanswm</b>	<b>Arwynebedd (ha)</b>	<b>% o gyfanswm gorchudd tir Cymru</b>	<b>Arwynebedd (ha)</b>	<b>% o gyfanswm gorchudd tir Cymru</b>	<b>Arwynebedd (ha)</b>	<b>% o gyfanswm gorchudd tir Cymru</b>	<b>Arwynebedd (ha)</b>	<b>% o gyfanswm gorchudd tir Cymru</b>
	165,000	7.8%	165,692	7.8%	1,239,900	58.5%	1,243,473	58.6%

Ffynhonnell: [Set ddata Gweledol a Synhwyrdd LANDMAP, Cyfoeth Naturiol Cymru, 2024.](#) [Dangosyddion Coetiroedd i Gymru, 2017-18.](#)

Dengys Tabl 10 ganlyniadau dadansoddiad o set ddata cyfredol Tirwedd Hanesyddol LANDMAP. Gwerthuswyd 46.5% o arwynebeddau coetir fel rhai eithriadol neu uchel, gan gadarnhau eu cyfraniad cenedlaethol neu ranbarthol pwysig i gymeriad hanesyddol cyffredinol y dirwedd bresennol.

**Tabl 10: gwerthusiad tirwedd hanesyddol tirweddau gyda dosbarthiad coetir, 2024**

Coetir	Arwynebedd (ha)	% o goetir ym mhob dosbarth
<b>Eithriadol</b> (gwerthuswyd fel o bwysigrwydd cenedlaethol)	18,691	15.1%
<b>Uchel</b> (gwerthuswyd fel o bwysigrwydd rhanbarthol)	38,916	31.4%
<b>Canolig</b> (gwerthuswyd fel o bwysigrwydd lleol)	34,223	27.6%
<b>Isel</b> (gwerthuswyd fel rhai heb fawr o werth cynhenid i'r Dirwedd Hanesyddol)	32,034	25.8%
<b>Heb eu hasesu</b>	242	0.2%
<b>Cyfanswm</b>	<b>Arwynebedd (ha)</b>	<b>% o gyfanswm gorchudd tir Cymru</b>
	124,106	5.9%

Ffynhonnell: [Set ddata Tirwedd Hanesyddol LANDMAP, Cyfoeth Naturiol Cymru, 2024.](#)

Bu mân newidiadau i ddata'r arolwg ers yr adroddiad diwethaf yn 2017-18.

Dechreuwyd canfod newid yn y dirwedd, monitro a chyhoeddi'r 2 set ddata hyn yn 2025. Bydd diweddariadau ar gael ar gyfer y cyfnod adrodd nesaf.

Gall coetiroedd gynnwys henebion Cofrestrig, Adeiladau Rhestredig, Cofnodion Amgylchedd Hanesyddol, a thystiolaeth o reolaeth yn y gorffennol. Mae'r asedau hanesyddol hyn yn cyfrannu ar gymeriad, hunaniaeth ac ymdeimlad unigryw Cymru o le. Dylid cynllunio gwaith mewn coetiroedd i gyfyngu ar y risgiau i asedau hanesyddol a darparu cyfleoedd positif i gadw eu gwerth diwylliannol a threftadaeth.

Mae llonyddwch yn adnodd hynod werthfawr mewn tirwedd ac y mae'n cyfrannu at werth a hunaniaeth y dirwedd. Mae CNC wedi datblygu adnodd Llonyddwch a Lle cyson gyda chwe thema wedi'u mapio sydd yn nodi llonyddwch cymharol ar hyd a lled Cymru. Mae Thema 1 yn mapio helaethrwydd cymharol, y canfyddiad neu'r profiad o natur, tirweddau naturiol a mannau gwyrdd. Mae 'Gweld coetiroedd' yn ddangosydd sy'n cyfrannu at y thema hon ac fe'i seilir ar olwg a modelu gwelededd rhywogaethau a mathau o goetir. Mae mwy o welededd coetiroedd yn creu mwy o lonyddwch, ac y mae a wnelo sgoriau uwch â chyfraniad uwch i lonyddwch yn y dirwedd. [Ewch at y Map Stori Llonyddwch a Lle am fwy o wybodaeth](#) ac i weld thema 1, y map 'Gweld coetiroedd'.

Gall coetiroedd wneud cyfraniadau pwysig i dirweddau sydd yn gynhenid dywyll ac i awyr dywyll, a nodweddir gan absenoldeb goleuo ac sy'n bwysig fel mannau a chynteddau sy'n rhydd o lygredd golau. Gall llygredd golau effeithio ar ein canfyddiad neu'n profiad o natur a thirweddau, a'n dealltwriaeth o dreftadaeth a diwylliant sy'n gysylltiedig ag awyr y nos. [Ewch at y Map Stori Awyr Dywyll am fwy o wybodaeth](#), ac i weld y data.

## Deilliant 20: coetiroedd a choed yn cyfrannu at reoli dŵr a phridd

Asesir y deilliant hwn gan 2 ddangosydd: cyflwr pridd coetiroedd a chyfraniad coetiroedd i reoli llifogydd.

### Dangosydd 20a: cyflwr pridd coetiroedd

Dangosydd	Tuedd ers adroddiad diwethaf dangosyddion CiG
20a: Cyflwr pridd coetiroedd	<b>Tueddiadau Cymysg</b>

Fel rhan o [Tueddiadau Cenedlaethol Cymru a Gwerthusiad Glastir](#), yr adroddodd ERAMMP amdanynt, aseswyd iechyd pridd yn ôl cynefinoedd. Yn ystod Arolwg Maes Cenedlaethol (AMC) ERAMMP, cymerwyd samplau o uwchbridd o bob cwr o Gymru a'u hasesu ar draws nifer o ddangosyddion: carbon, pH, nitrogen, dwysedd carbon, a dwysedd crynswth. Mae'r fethodoleg lawn ar gael yn [atodiad technegol iechyd pridd ERAMMP](#), gan gynnwys manylion am fethodoleg y samplo a'r canlyniadau ar draws gwahanol gynefinoedd. Ystyrir 2 o gynefinoedd coetir yn asesiad ERAMMP: "coetir llydanddail cymysg a choed yw", "choetir conwydd".

Mae'r dangosyddion tymor-hir a thymor-byr ar gyfer y ddau fath o gynefin coetir i'w gweld yn Nhabl 11. Gyda choetir llydanddail cymysg a choed yw, mae tueddiadau tymor hir positif o ran pH a dwysedd carbon, heb ddim newid arwyddocaol mewn carbon. Yn y tymor byr, bu newid negyddol mewn carbon, newid positif mewn dwysedd crynswth a dim newid arwyddocaol mewn pH, nitrogen a dwysedd carbon. Gyda choetir conwydd, y duedd yn y tymor hir yw dim newid arwyddocaol mewn pH a dwysedd carbon, gyda newid negyddol mewn carbon. Mae dwysedd carbon a dwysedd crynswth wedi gwella'n arwyddocaol yn y tymor byr, ac ni fu dim newid arwyddocaol yn y dangosyddion eraill.

**Tabl 11: tueddiadau tymor-hir a thymor-byr mewn dangosyddion uwchbridd am goetiroedd**

Cynefin	Dangosydd	Dadansoddiad tymor hir gan ddefnyddio data CS 1978/1990 - 2007	Cymedr 2013-16	Cymedr 2021-23	Dadansoddiad tymor byr gan ddefnyddio GMEP 2013-16 i 2021-23
Coetir llydanddail cymysg a choed yw	Carbon (g/kg, o ddeunydd organig) [1]	=	80.9	70.1	↓
Coetir llydanddail cymysg a choed yw	pH	↑	4.96	4.87	=
Coetir llydanddail cymysg a choed yw	N(g/100g pridd sych) [2]		0.49	0.46	=
Coetir llydanddail cymysg a choed yw	Dwysedd C (tC/ha) [1]	↑	60.8	63.6	=
Coetir llydanddail cymysg a choed yw	Dwysedd crynswth (g/cm <sup>3</sup> ) [1,2]		0.54	0.62	↑
Coetir conwydd	Carbon (g/kg, o ddeunydd organig) [1]	↓	146.9	134.6	=
Coetir conwydd	pH	=	4.21	4.25	=
Coetir conwydd	N(g/100g pridd sych) [2]		0.69	0.65	=
Coetir conwydd	Dwysedd C (tC/ha) [1]	=	60.6	69.7	↑↑
Coetir conwydd	Dwysedd crynswth (g/cm <sup>3</sup> ) [1,2]		0.34	0.45	↑↑

Ffynhonnell: ERAMMP, Tueddiadau Cenedlaethol Cymru a Gwerthusiad Glastir Atodiad-2, 2025. <https://erammp.wales/en/nationaltrends>

[1] Y dangosydd mwyaf dibynadwy o enciliad neu golli carbon o uwchbridd yw newid yng nghrynodiad a dwysedd carbon (crynodiad carbon wedi ei gywiro am ddwysedd crynswth, sef màs y pridd wedi'i fynegi ar sail uned arwynebedd). Rhaid bod yn ofalus wrth ddehongli lle bo newid mewn dwysedd crynswth yn dylanwadu'n drwm ar werthoedd dwysedd carbon.

[2] Dehonglir cynnydd yn y dangosydd hwn fel dirywiad mewn cyflwr i'r cynefin hwn.

Noder: =: dim newid arwyddocaol,  $\uparrow/\downarrow$ : arwyddocaol ar  $P \leq 0.05$ ,  $\uparrow\uparrow/\downarrow\downarrow$ : arwyddocaol ar  $p \leq 0.01$ . Lle nad oes data'n bod, dangosir hyn fel blychau llwyd.

## **Dangosydd 20b: cyfraniad coetiroedd i reoli llifogydd**

Tuedd ers adroddiad diwethaf dangosyddion CiG: mae hwn yn ffynhonnell data newydd ar gyfer y rhifyn hwn o'r dangosyddion CiG, ac nid oes data hanesyddol ar gael, felly nid oes modd adrodd am unrhyw duedd.

Mae coetiroedd a choed yn rhoi amrywiol fanteision i iechyd cyffredinol systemau dŵr. Gall coetiroedd a choed wella ansawdd dŵr, lleihau'r risg o lifogydd, a gwella iechyd dyrffyrdd trwy leihau erydiad y pridd a chynyddu gwytnwch hinsawdd.

Gweithiwyd allan werth economaidd lliniaru llifogydd gan goetiroedd fel rhan o Gyfrifon Cyfalaf Naturiol Coetiroedd, a gynhyrchwyd gan y Swyddfa Ystadegau Genedlaethol. Amcangyfrifwyd bod gwerth blynyddol rheoleiddio llifogydd o goetiroedd yng Nghymru yn £97 miliwn (prisiau 2024) am 2021, 2022, 2023 a 2024.

Mae mwy o fanylion yng [Cyfrifon cyfalaf naturiol coetiroedd, DU: 2026 – Swyddfa Ystadegau Genedlaethol](#). Dyma'r tro cyntaf i werth lliniaru llifogydd gael ei

amcangyfrif yn y Cyfrifon Cyfalaf Naturiol, felly bydd y gwerth hwn yn waelodlin.

Bydd angen mwy o ymchwil i werthuso'r cyfraniad a wneir gan goetiroedd i ansawdd dŵr yng Nghymru.